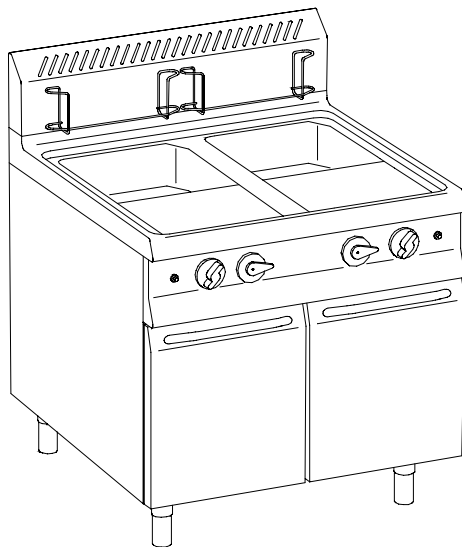


# SERIE 909

---



CUOCIPASTA A GAS, SU VANO ARMADIATO

2 vasche 40+40 lt.

GAS PASTA-COOKERS ON CUPBOARD

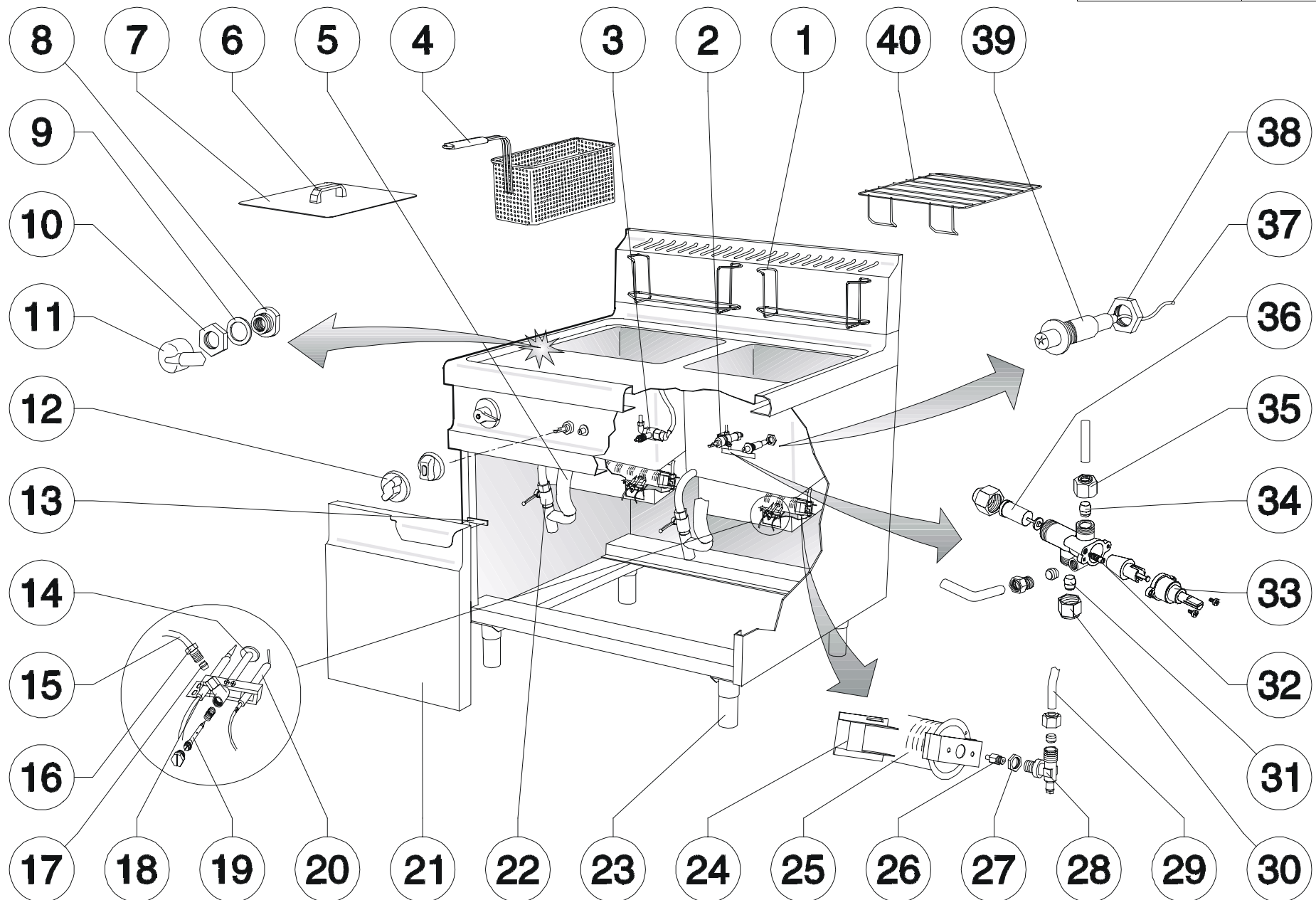
2 x 40 lt. well

GAS NUDELKOCHER, SCHRANKUNTERBAU MIT TÜR

2 x 40lt. Becken

CUISEURS A PATES A GAZ, ARMOIRE AVEC PORTE

2 x 40lt. cuves



	COD.	REV.	DESCRIZIONE	DESCRIPTION	BESCHREIBUNG	DESCRIPTION
1	9303216		Supporto cestini inox ½ M.	Support for stainless steel baskets ½ M.	Inoxkorbhalter ½ M.	Support paniers en acier inox ½ M.
2	0100731	C	Rubinetto gas	Gas cock	Gashahn	Robinet gaz
3	0100540		Rubinetto carico acqua	Water inlet tap	Wasserzulaufhahn	Robinet d'alimentation
4	0101122		Cesto per cuocipasta	Basket for pasta cookers	Korb für Nudelkocher	Panier cuiseur à pâtes
5	0103248		Tube scarico amidi	Starches drain tube	Stärkeablaufrohr	Tube degorgement d'amidon
6	0101243		Maniglia coperchio	Cover handle	Deckelgriff	Poignée couvercle
7	9203340		Coperchio vasca ½ M.	Pan lid ½ M.	Kesseldeckel ½ M.	Couvercle cuve ½ M.
8	0100495		Ugello carico acqua	Water inlet nozzle	Wasserzulaufdüse	Gicleur entrée d'eau
9	0100518		Guarnizione Teflon	Teflon Washer	Dichtung Teflon	Garniture Teflon
10	0101442		Dado	Nut	Mutter	Ecrou
11	0100684		Portagomma a gomito 3/8"	Elbow rubber tube support 3/8"	Gummihalter 3/8"	Raccord porte caoutchouc 3/8"
12	0101798		Manopola "S" per fuochi aperti	Knob "S" for open burners	Knebel "S" für offene Kochstellenbrenner	Manette "S" pour feux vifs
12a	0101954		Manopola Ø65 per fuochi aperti completa di tappo	Knob Ø65 for open burners with insert	Knebel Ø65 für offene Kochstellenbrenner mit Pfropfen	Manette Ø65 pour feux vifs avec insert
13	0100384		Chiusura magnetica	Magnetic lock	Magnetverschluss	Fermeture magnetique
14	0100822	C	Brucciatoe pilota	Pilot burner	Zündflammenbrenner	Brûleur pilote
15	9203302		Conduittura Ø6 bruciatoe pilota	Pilot pipe Ø6	Pilotleitung Ø6	Conduite pilot Ø6
16	0100744		Dado pilota	Nut for pilot	Pilotmutter	Ecrou brûleur d'allumage
17	0100745		Bicono pilota	Bush for pilot	Pilotdoppelkegelring	Bicône brûleur d'allumage
18	0100809	C	Termocoppia L=1000 mm.	Thermocouple L=1000 mm.	Thermoelement L=1000 mm.	Thermocouple L=1000 mm.
19	(vedi tab.)		Ugello pilota	Pilot nozzle	Zündflammenbrennerdüse	Injecteur pilote
20	0100832	C	Candela	Ignitor	Kerze	Bougie
21	9203102	02	Portina	Cabinet door	Schranktür	Porte armoire
21a	9204576	02	Portina cucine versione "1"	Cabinet door version 1	Schranktür Ausführung 1	Porte armoire version 1
22	0100605		Valvola sfera da 1"	Ball cock 1"	Kugelventil 1"	Soupape sphère 1"
23	0100324		Assieme piedino da 2" H=165	Foot 2" H=165	Fuss 2" H=165	Pied 2" H=165
24	9203338		Boccola regolazione aria	Primary air bush	Luftschieber	Douille air primaire
25	0100296		Brucciatoe principale	Main burner	Hauptbrenner	Brûleur principal
26	(vedi tab.)		Ugello	Nozzle	Düse	Injecteur
27	0100770		Dado M14x1	Nut M14x1	Mutter M14x1	Ecrou M14x1
28	0100767		Raccordo per ugello	Nozzle connection	Düsenverbindung	Raccord gicleur
29	9203320		Conduittura Ø10 rubinetto-bruciatoe	Tube Ø10	Leitung Ø10	Conduite Ø10
30	0100774		Dado per conduittura gas Ø10	Gas pipe nut Ø10	Mutter für Gasleitung Ø10	Ecrou pour tube gaz Ø10
31	0100775		Bicono per conduittura gas Ø10	Gas pipe bush Ø10	Doppelkegelring für Gasleitung Ø10	Bicône pour tube gaz Ø10
32	(vedi tab.)		By-pass	By-pass	By-pass	By-pass
33	0100773		Cappuccio per rubinetto	Gas cock cap	Gashahnkappe	Capuchon pour robinet gaz
34	0100775		Bicono per conduittura gas Ø10	Gas pipe bush Ø10	Doppelkegelring für Gasleitung Ø10	Bicône pour tube gaz Ø10
35	0100774		Dado per conduittura gas Ø10	Gas pipe nut Ø10	Mutter für Gasleitung Ø10	Ecrou pour tube gaz Ø10
36	0100772		Magnete	Magneto	Magnet	Magnéto
37	0109082	C	Cavo A.T. per piezo L=600 mm.	Piezo cable L=600 mm.	Zündkabel L=600 mm.	Câble allumage L=600 mm.
38	0100894	C	Dado per piezo	Nut for piezo	Piezomutter	Ecrou pour piézo
39	0100895	C	Accensione piezo	Piezo ignition	Piezozündung	Allumage piézo
40	9303213		Griglia falsofondo vasca ½ M.	False bottom griddle for tank ½ M.	Siebbodengitter für Kessel ½ M.	Grille faux-fond four cuve ½ M.

BRUCIATORE Pos. 25	GAS	NAZIONI CE EN 203 - 1	PRESSIONE DI ALIMENTAZIONE	COD. UGELLO Pos. 26	Ø 1/100	COD. BY- PASS Pos. 32	Ø 1/100	COD. UGELLO Pos. 19	Ø 1/100
Qn = 9.5 kW	G 20	AT-DK-ES-FI-IE-IT-PT-GB-SE-CH	20 mbar	0101001	230	0102065	120	0100823	40
		DE-BE-FR	20/25 mbar	0101001	230	0102065	120		
	G 25	NL	25 mbar	0109073	240	0102069	130	0101049	20
		DE	20 mbar	0101008	255	0102068	135		
	G 30 G 31	BE-DK-ES-FI-IE-IT-NL-PT-GB-SE	28-30/37 mbar	0100908	150	0102070	80	0101049	20
		DE-AT-CH	50 mbar	0101019	130	0102071	66		



COD. XES30913/B

PAG. 4/4