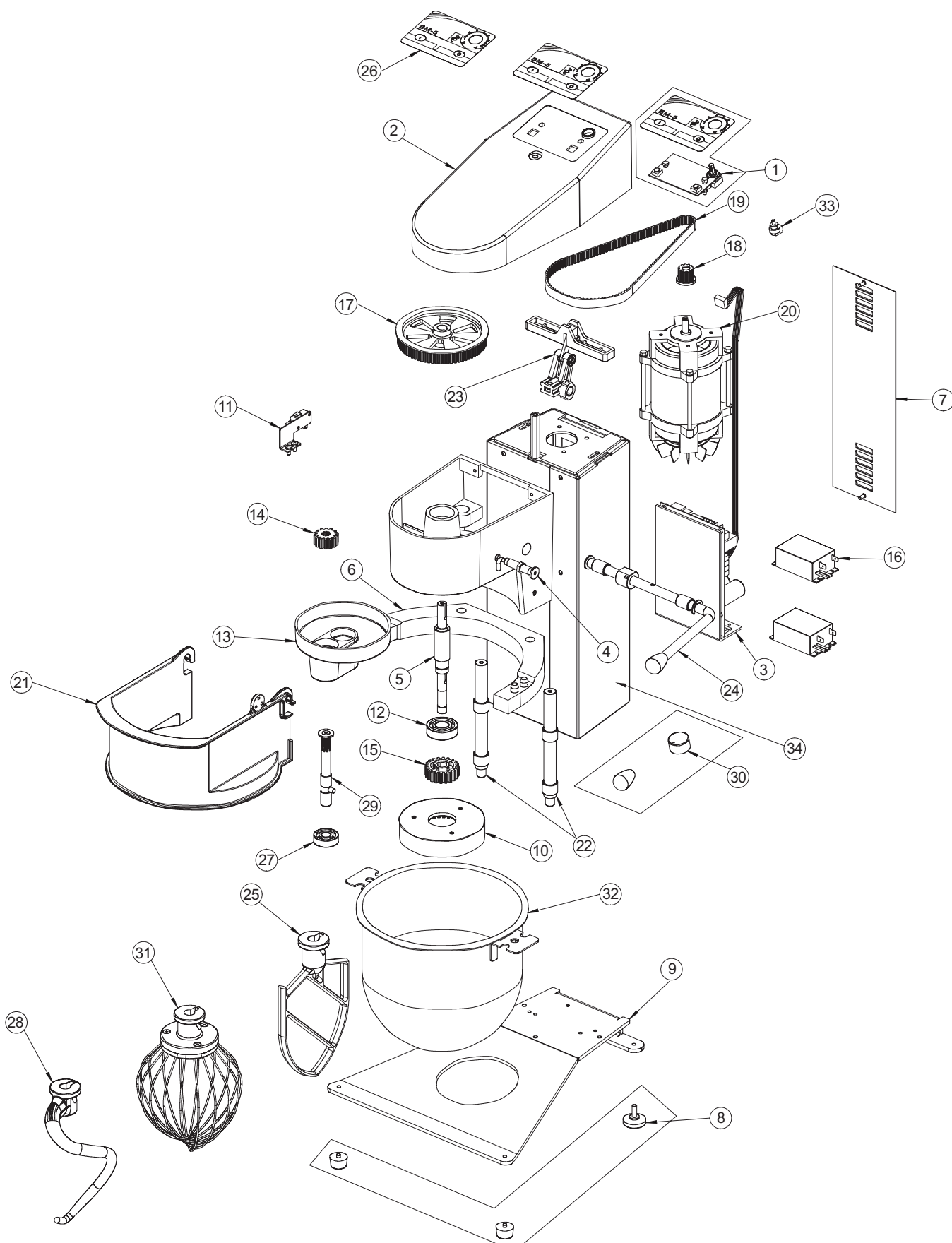


**BATIDORA-MEZCLADORA
BM-5 / BM-5E**
**MIXER
BM-5 / BM-5E**
**BATTEUR-MÉLANGEUR
BM-5 / BM-5E**

N.	Denominación	Description	Dénomination	Cod.
1	Conj. placa mandos BM-5	BM-5 Keyboard set	Ensemble tableau de commande BM-5	2509361
2	Conj. tapa mandos BM-5	BM-5 Controls cover set	Ensemble couvercle commandes BM-5	2509360
2b	Conj. tapa mandos BM-5E	BM-5E Controls cover set	Ensemble couvercle commandes BM-5E	2509370
3	Conj. variador BM-5	BM-5 Variator set	Ensemble variateur BM-5	2509358
3b	Variador BM-5E	BM-5E Variator	Ensemble variateur BM-5E	2502376
4	Conj. detector magnético BM-5	BM-5 Magnetic detector set	Ensemble détecteur magnétique BM-5	2509357
5	Conj. eje central BM-5	BM-5 Central shaft set	Ensemble axe central BM-5	2509356
6	Conj. soporte caldero BM-5	BM-5 Bowl support set	Ensemble support cuve BM-5	2509355
7	Conj. tapa trasera BM-5	BM-5 Back cover set	Ensemble panneau arrière BM-5	2509354
8	Conj. tacos patas BM-5	BM-5 Feet set	Ensemble pieds en caoutchouc BM-5	2509353
9	Conj. base gris	Grey base set	Ensemble basement gris	2509369
9b	Conj. base roja	Red base set	Ensemble basement + BM-5	2509371
10	Conj. corona BM-5	BM-5 Rim set	Ensemble couronne BM-5	2509351
11	Conj. microrruptor caldero BM-5	BM-5 Bowl microswitch set	Ensemble microrrupteur de cuve BM-5	2509359
12	Conj. rodamiento eje central BM-5	BM-5 Central shaft bearings set	Ensemble roulement axe central BM-5	2509367
13	Planetario BM-5	BM-5 Planetary	Planétaire BM-5	2502258
14	Engrane Z-14 BM-5	Z-14 BM-5 Gear	Engrenage Z-14 BM-5	2502288
15	Engrane Z20 BM-5	Z20 BM-5 Gear	Engrenage Z20 BM-5	2502270
16	Filtro variador BM-5	BM-5 Variator filter	Filtre variateur BM-5	2502332
17	Polea receptora Z72 XL BM-5	Z72 XL BM-5 Driven pulley set	Poulie receptrice Z72 XL BM-5	2502274
18	Polea motor Z13 XL BM-5	Z13 XL BM-5 Motor pulley	Poulie moteur Z13 XL BM-5	2502214
18b	Polea motor Z18 XL BM-5E	Z18 XL BM-5E Motor pulley	Poulie moteur Z18 XL BM-5E	2502213
19	Correa dentada 240 XL BM-5	Cogged belt 240 XL BM-5	Courroie crantée 240 XL BM-5	2502217
20	Motor BM-5	BM-5 Motor	Moteur BM-5	2502212
20b	Motor reductor BM-5E 230V 50/60 Hz	BM-5E Reducer motor	Moteur reducteur BM-5E	2502362
21	Protección caldero BM-5	BM-5 Bowl protector	Protection cuve BM-5	2509372
22	Conj. guías elev. caldero	Guides set bowl lifting	Ensemble guidages montée cuve	2509366
23	Conj. palancas BM-5	BM-5 Lever set	Ensemble levier BM-5	2509363
24	Conj. palanca elev. caldero BM-5	BM-5 Lever set bowl lifting	Ensemble levier montée cuve BM-5	2509364
25	Paleta BM-5	BM-5 Beating tool	Outil batteur BM-5	2502340
26	Adhesivo mandos BM-5	BM-5 controls adhesive	Adhésif commandes BM-5	2502338
26b	Adhesivo mandos BM-5E	BM-5E controls adhesive	Adhésif commandes BM-5E	2502339
27	Conj. rodamiento eje portaútil BM-5	BM-5 Bearings tool-holder shaft set	Ens. roulements axe porteoutil BM-5	2509368
28	Gancho amasador BM-5	BM-5 Kneading tool	Outil pétriseur BM-5	2502308
29	Conj. eje porta-útil BM-5	BM-5 Tool-holder shaft set	Ensemble axe porte-outil BM-5	2509362
30	Conj. manetas	Knobs set	Ensemble boutons de commande	2509365
31	Conj. mezcladora BM-5	BM-5 Mixing tool set	Ensemble outil mélangeur BM-5	2502310
32	Conj. caldero BM-5	BM-5 S. steel bowl set	Ensemble cuve inox. BM-5	2502302
33	Potenciometro BM-5E	Potentiomètre BM-5E	Potentiometer BM-5E	2502335
34a	Columna BM-5	Column BM-5	Colonne BM-5	2502204
34b	Columna BM-5E	Column BM-5E	Colonne BM-5E	2502372

BM-5 / BM-5E



Nota: Todas estas especificaciones están sujetas a cambio sin previo aviso, debido a la permanente mejora del producto.
 Note: These specifications are subject to change without prior notice due to continuous product improvement.
 Note: Toutes ces spécifications peuvent être modifiées sans préavis dû à une permanente amélioration du produit.