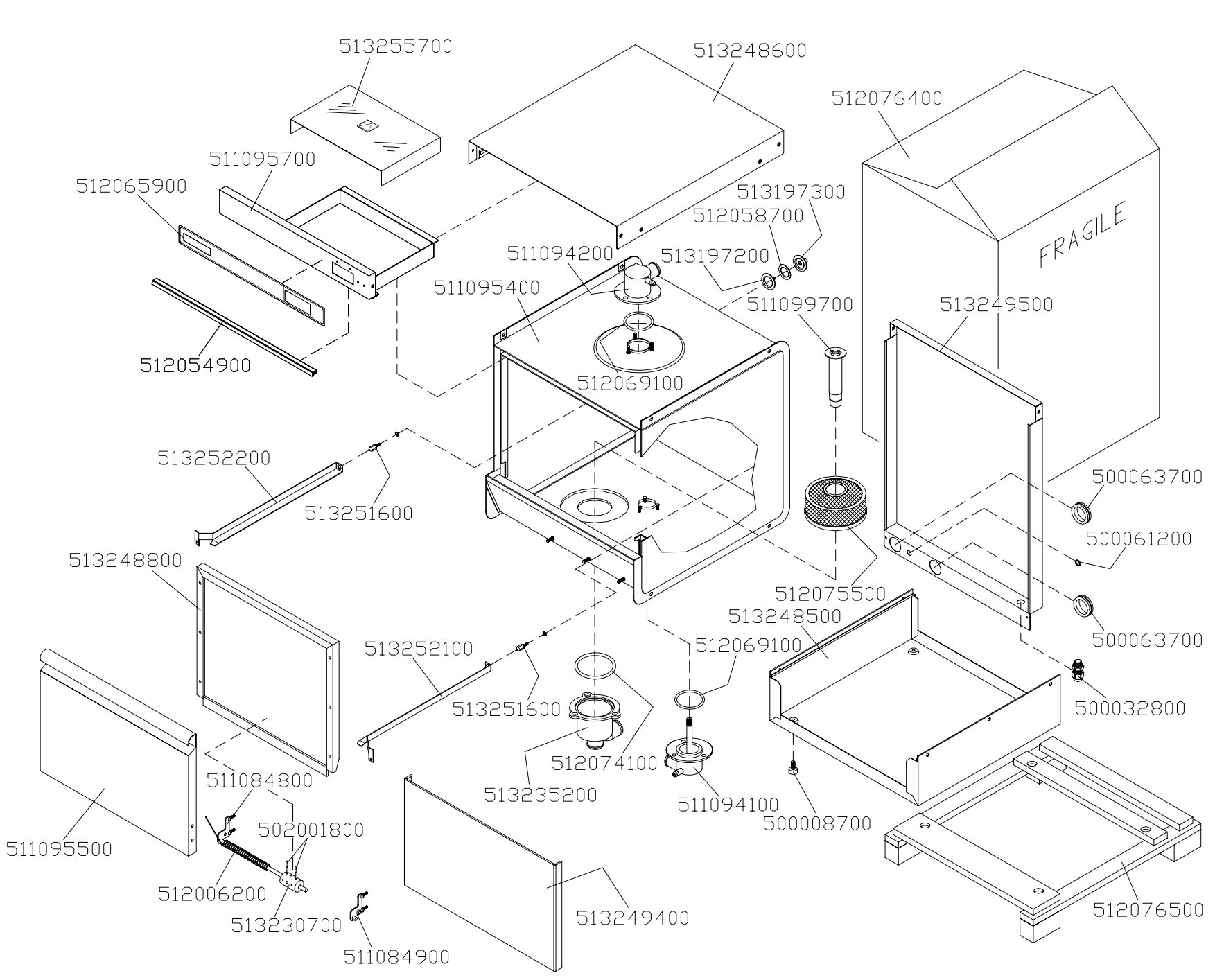


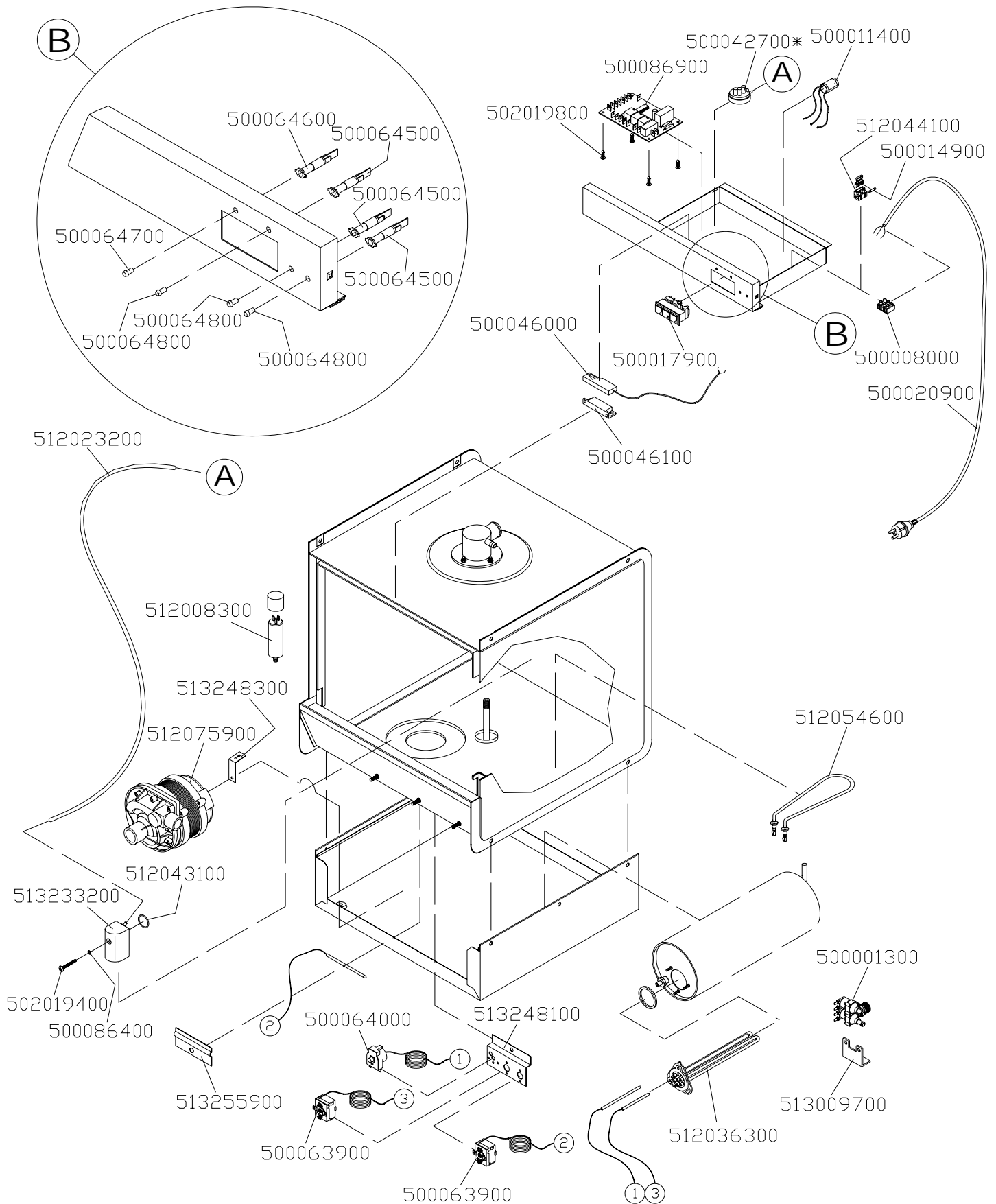
Mod. MB 9920 – MB 9920R



esterno/external



# Mod. MS 9920 – MB 9920R

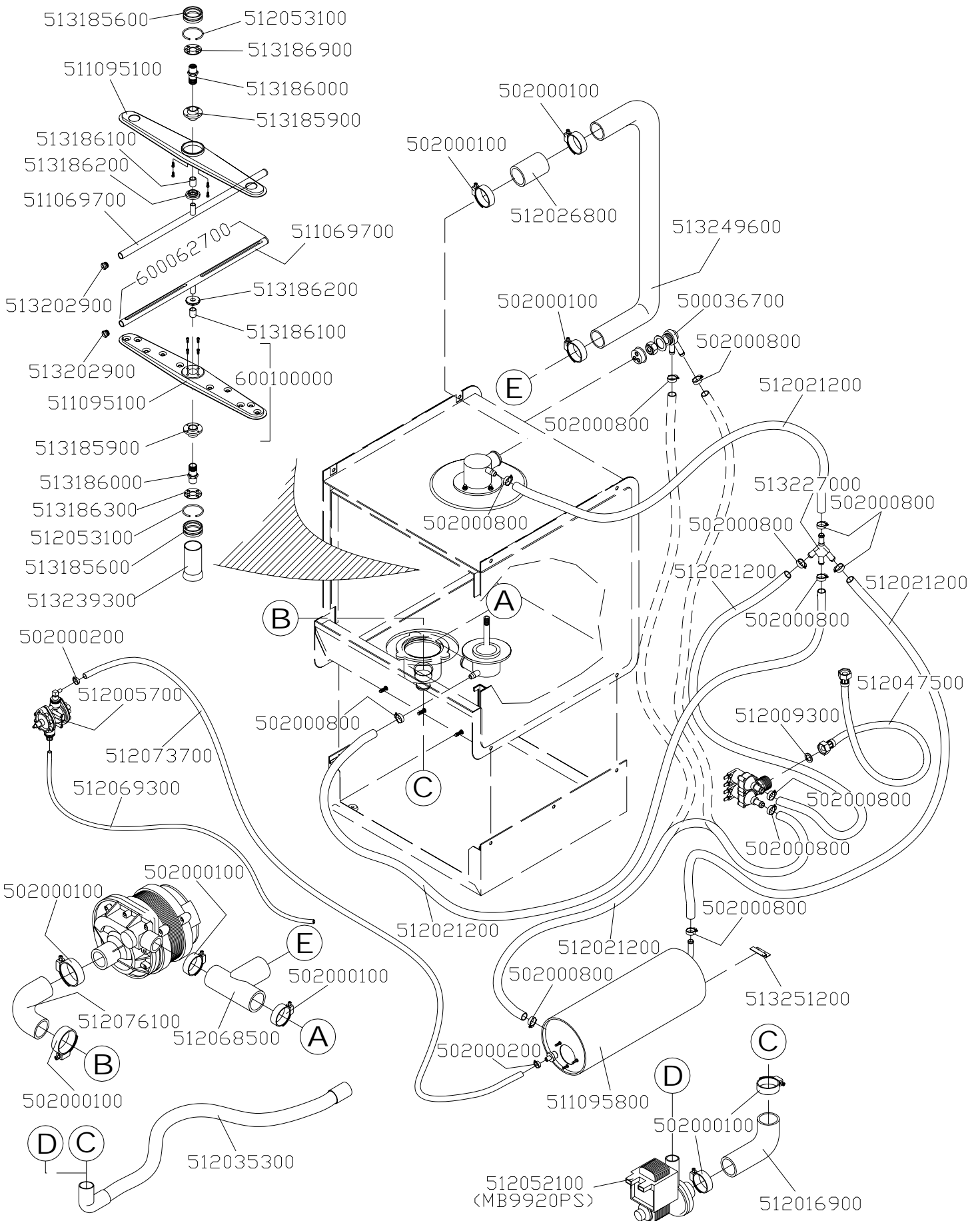


elettrico/electrical

**MB 9920 – MB 9920R elettrico/electrical**

<b>CODICE</b>	<b>DENOMINAZIONE</b>	<b>NOTE</b>
500001300	ELETTROVALVOLA 2 VIE 90°	
500008000	LISTE MOD. PA 44 WP 3 POLI AMP16	
500011400	FILTRO CAPACITIVO F1	
500014900	FUSIBILE VETRO 5x20 5A 250V	
500017900	PULSANTIERA COMPLETA	
500020900	CAVO ALIMENTAZIONE 3x1,5	
500042700*	PRESSOSTATO TARATURA 35/17 MB	
* Per la taratura del particolare, comunicare anche il modello della macchina. / <i>To have this part adjusted, pls advise the exact model of the machine.</i>		
500046000	SENSORE MAGNETICO	
500046100	MAGNETE 6X35 IN CUSTODIA	
500063900	TERMOSTATO LAVORO REGOLABILE 20-90°C	
500064000	TERMOSTATO SICUREZZA TEMPERATURA FISSA	
500064500	SEGNALATORE NEON 230V T120° VDE	
500064600	SEGNALATORE FLUO 230V T120° VDE	
500064700	GEMMA TRONCO CONICA VERDE	
500064800	GEMMA TRONCO CONICA ARANCIO	
500086400	RONDELLA PLASTICA M4 NEUTRA DIN 125	
500086900	SCHEDA ELETTRONICA UNIFICATA COMPLETA	
502019400	VITE INOX TB+ 4x35	
502019800	DISTANZIATORE A TESTA PIANA	
512008300	CONDENSATORE DA 6,3mF	
512023200	TUBO IN SILICONE Ø 4,5X8 F0089	
512036300	RESISTENZA KW 2,6 MONO (FLANGIA TRIANGOLARE)	
512043100	OR 3087 GUARNIZIONE PER CAMPANA	
512044100	PORTAFUSIBILE PA 283/1 POLO	
512054600	RESISTENZA 1400W	
512075900	POMPA HP 0,28 MONO MOD.ZF130SX	
513009700	SQUADRETTA SUPPORTO ELETTROVALVOLA	
513233200	CAMPANA PRESSOSTATO	
513248100	SQUADRETTA SUPPORTO TERMOSTATI	
513248300	SQUADRETTA SUPPORTO POMPA	
513255900	SUPPORTO BULBO TERMOSTATO VASCA	

# Mod. MB 9920 – MB 9920R



idraulico/hydraulic