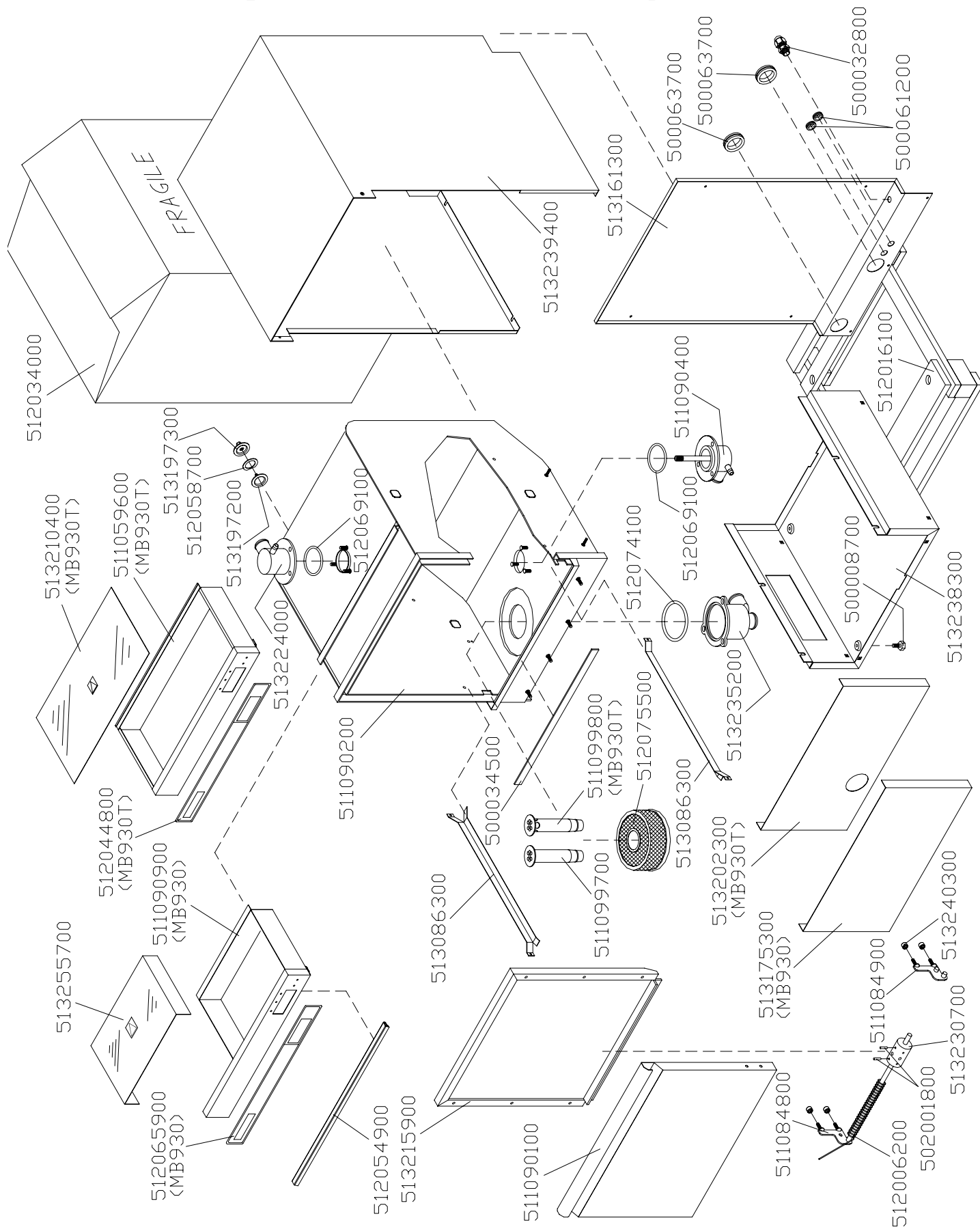


Mod. MB 930 – MB 930T (in produzione fino a Giugno 2010)

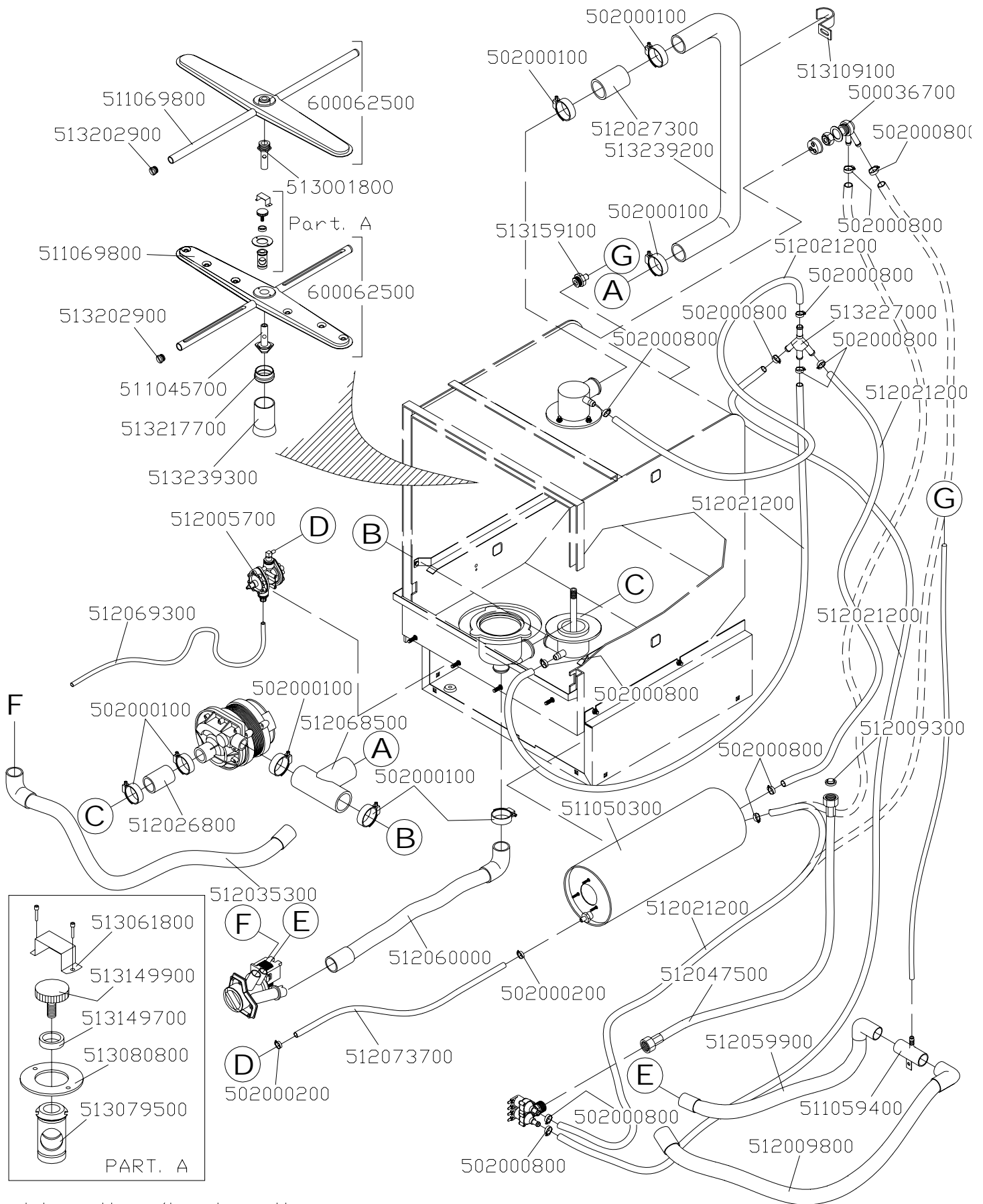


esterno/external

MB 930 - MB 930T esterno/external		
CODICE	DENOMINAZIONE	NOTE
500008700	PIEDINI IVARS ESAGONO CH25 M10	
500032800	PRESSACAVO PASSO PG ARTICOLO V-TEC/16	
500034500	AERSTOP/A N/12 NERO ADES.2X15 E/2	
500061200	PASSACAVO NERO PLASTICA Ø 16 B 625-500	
500063700	PASSACAVO NERO PLASTICA Ø 46 SB1750-22	
502001800	SPINE ELASTICHE 3X20 INOX	
511059600	SCATOLA SUPPORTO COMANDI MB/930T	
511084800	CERNIERA SX	
511084900	CERNIERA DX	
511090100	PORTA	
511090200	VASCA	
511090400	MANDATA INFERIORE MB/930	
511090900	SCATOLA SUPPORTO COMANDI MB/930	
511099700	TROPPOPIENOMB/930	
511099800	TROPPOPIENOMB/930T	
512006200	MOLLA A TORSIONE IN ACCIAIO INOX Ø 4	
512016100	ZOCCOLO PER IMBALLO	
512034000	CARTONE PER IMBALLO	
512044800	FRONTALINO PER MB/930T	
512054900	GUARNIZIONE PER PORTA	
512058700	GUARNIZIONE PER TAPPO V.N.R.	
512065900	FRONTALINO PER MB/930	
512069100	OR 149 IN EPDM	
512074100	OR 176 IN EPDM	
512075500	FILTRO ASPIRAZIONE	
513086300	GUIDA CESTINO	
513161300	SCHIENA DI COPERTURA	
513175300	PANNELLO INTERMEDIO MB/930	
513197200	TAPPO CHIUSURA VALVOLA NON RITORNO	
513197300	CHIUSURA VALVOLA NON RITORNO	
513202300	PANNELLO INTERMEDIO MB/930T	
513210400	COPERCHIO PROTEZIONE IMPIANTO ELETTRICO MB/930T	
513215900	CONTROPORTA	
513224000	MANDATA SUPERIORE MB	
513230700	MOZZO CENTRALE PER MOLLE (IN FUSIONE)	
513235200	PARTICOLARE ASPIRAZIONE-SCARICO	
513238300	BASAMENTO	
513239400	FASCIA ESTERNA	
513240300	SPESSORE CERNIERE	
513255700	COPERCHIO PROTEZIONE IMPIANTO ELETTRICO	

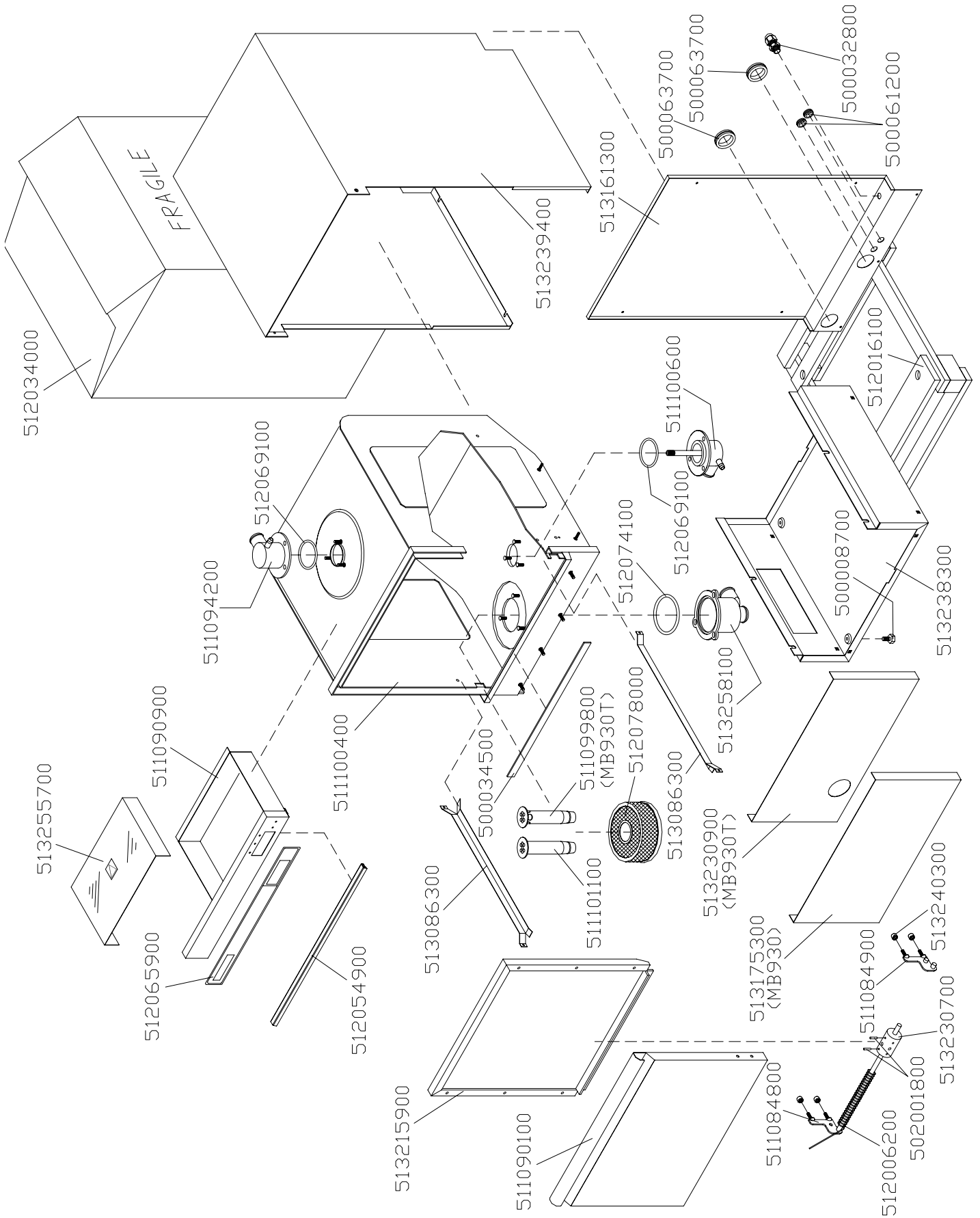
Mod. MB 930T

(in produzione fino a Giugno 2010)



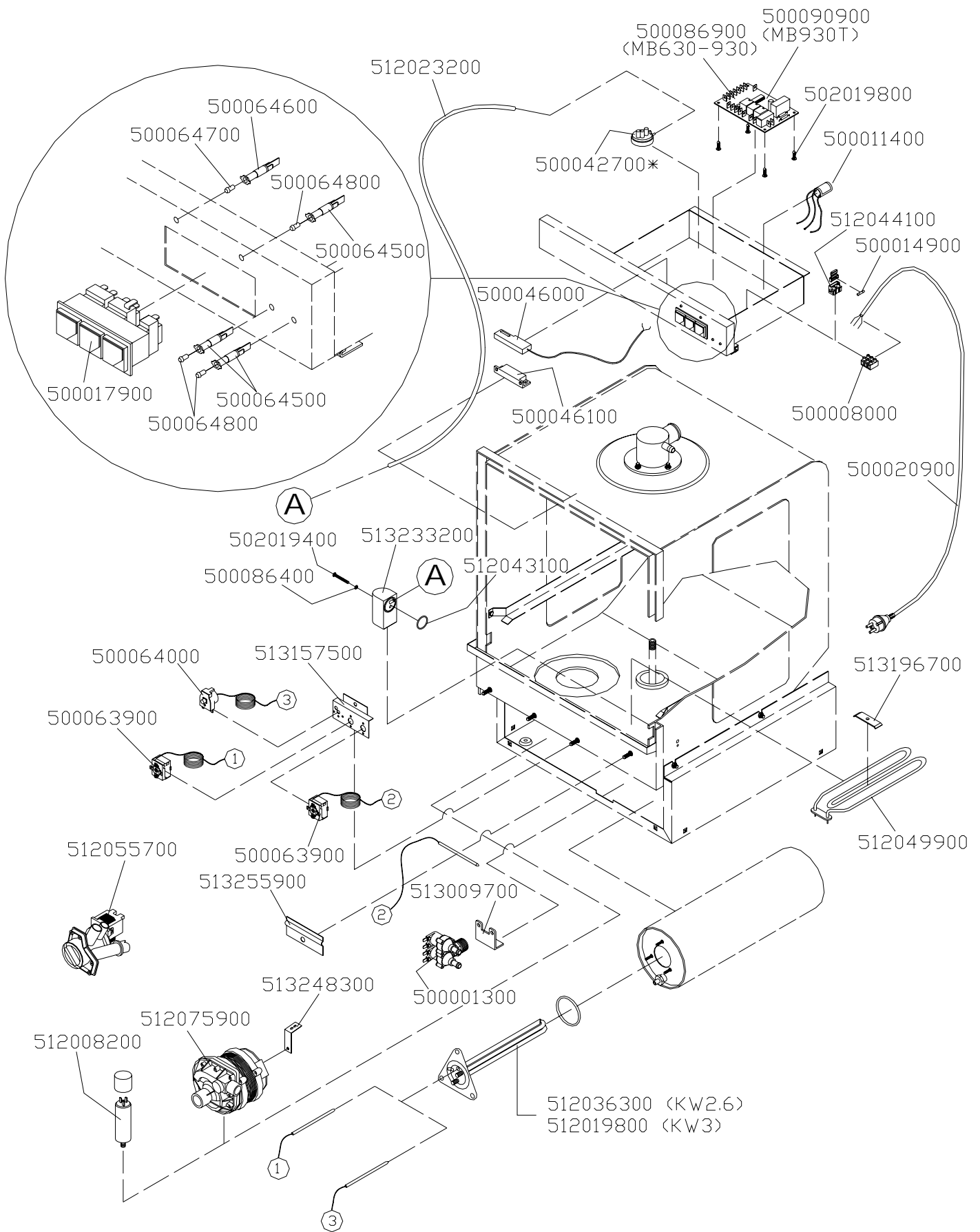
idraulico/hydraulic

Mod. MB 930 - MB 930T



esterno/external

Mod. MB 630 - MB 930 - 930T

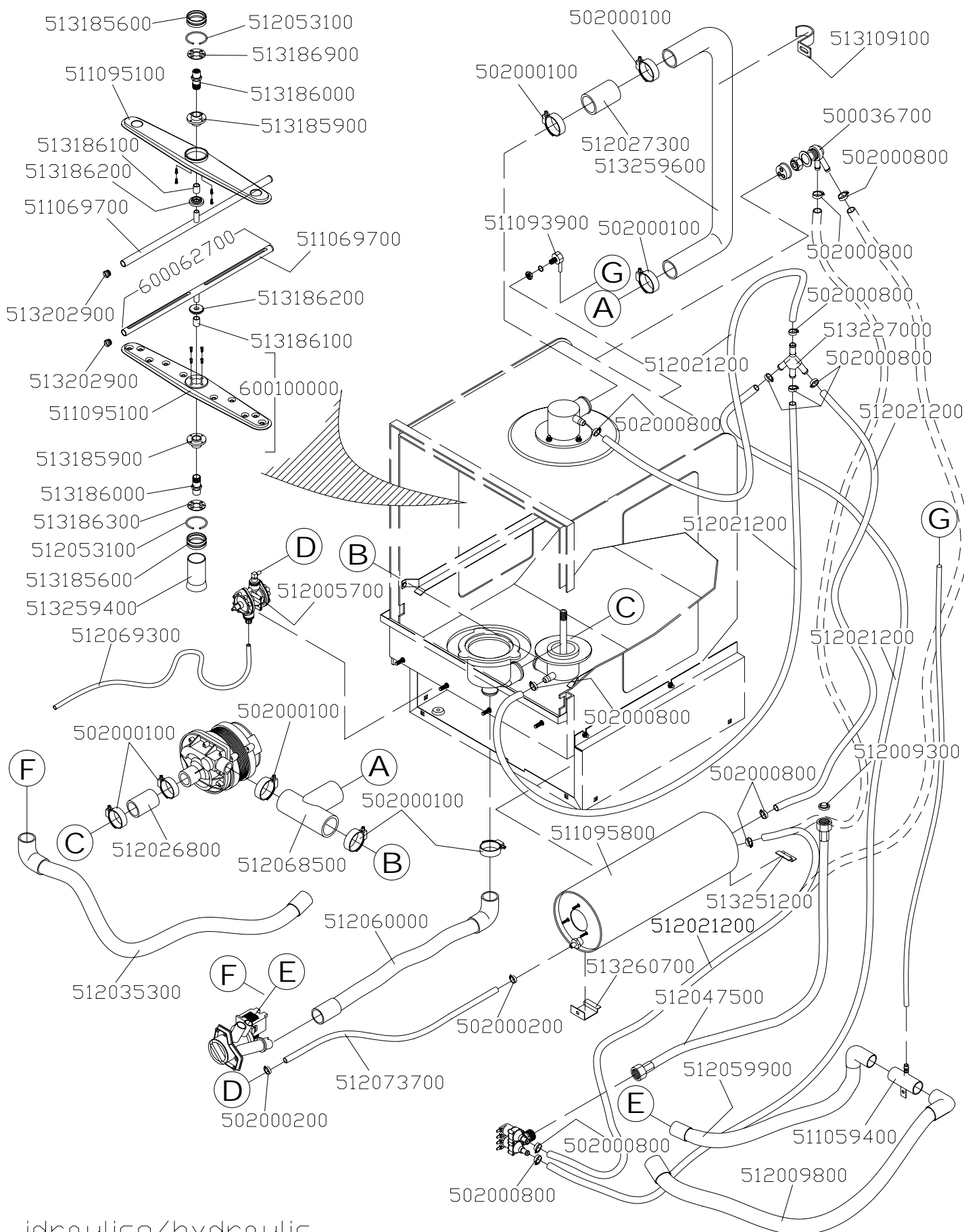


elettrico/electrical

MB 630 – MB 930 – 930T elettrico/electrical

CODICE	DENOMINAZIONE	NOTE
500001300	ELETTRIVALVOLA A 2 VIE 90°	
500008000	LISTE MOD. PA 44 WP 3 POLI AMP16	
500011400	FILTRO CAPACITIVO F1	
500014900	FUSIBILE VETRO 5X20 5A 250V RITARDATO	
500017900	PULSANTIERA COMPLETA	
500020900	CAVO ALIMENTAZIONE 3 X 1,5	
500042700*	PRESSOSTATO TARATURA 35/17 MB	
* Per la taratura del particolare, comunicare anche il modello della macchina. / <i>To have this part adjusted, pls advise the exact model of the machine.</i>		
500046000	SENSORE MAGNETICO	
500046100	MAGNETE 6X35 IN CUSTODIA	
500063900	TERMOSTATO LAVORO REGOLABILE 20-90°C	
500064000	TERMOSTATO SICUREZZA TEMPERATURA FISSA	
500064500	SEGNALATORE NEON 230V T120° VDE	
500064600	SEGNALATORE FLUO 230V T120° VDE	
500064700	GEMMA TRONCO CONICA VERDE	
500064800	GEMMA TRONCO CONICA ARANCIO	
500086400	RONDELLA PLASTICA M4 NEUTRA DIN 125	
500086900	SCHEDA ELETTRONICA UNIFICATA COMPLETA "NOALIA"	
500090900	SCHEDA ELETTRONICA COMPLETA "NOALIA" -MB 930T-	
502019400	VITE INOX TB+ 4x35	
502019800	DISTANZIATORE A TESTA PIANA	
512008200	CONDENSATORE 10mF 400V	
512019800	RESISTENZA KW 3 MONO (FLANGIA TRIANGOLARE)	
512023200	TUBO IN SILICONE Ø 4,5X8 F0089	
512036300	RESISTENZA KW 2,6 MONO (FLANGIA TRIANGOLARE)	
512043100	OR 3087 GUARNIZIONE PER CAMPANA	
512044100	PORTAFUSIBILE PA 283/1 POLO	
512049900	RESISTENZA PIEGATA A "M" 2600W	
512055700	POMPA SCARICO MAGNETICA MB 930T	
512075900	POMPA HP 0,28 MONO MOD.ZF130SX (71)	
513009700	SQUADRETTA SUPPORTO ELETTRIVALVOLA	
513157500	SQUADRETTA SUPPORTO TERMOSTATI INFERIORE	
513196700	SQUADRETTA BLOCCAGGIO RESISTENZA	
513233200	CAMPANA PRESSOSTATO	
513248300	SQUADRETTA SUPPORTO POMPA	
513255900	SUPPORTO BULBO TERMOSTATO VASCA	Da Matricola: 10012630

Mod. MB 930T



idraulico/hydraulic

