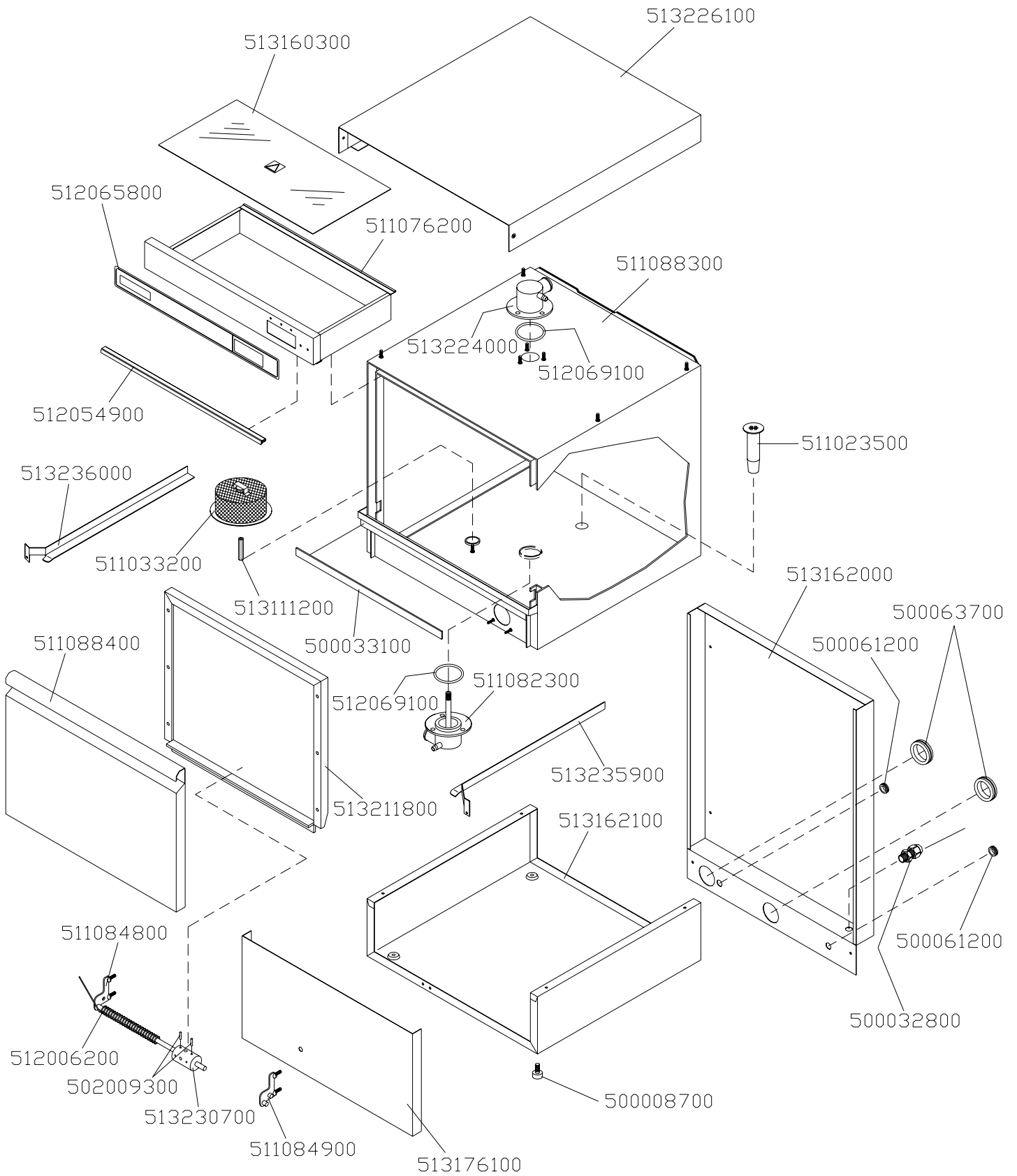
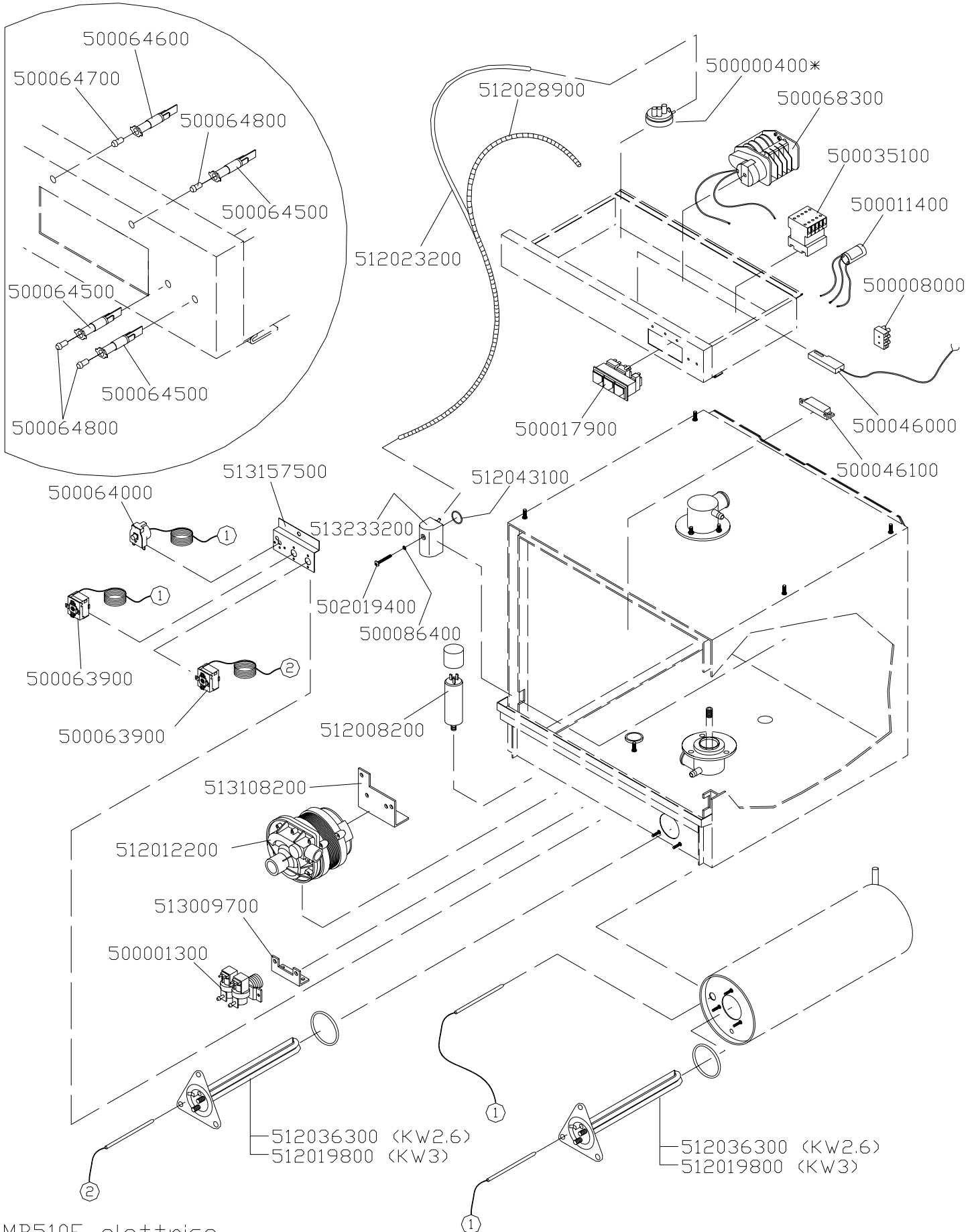


Mod. MB 510E - MB 510ER



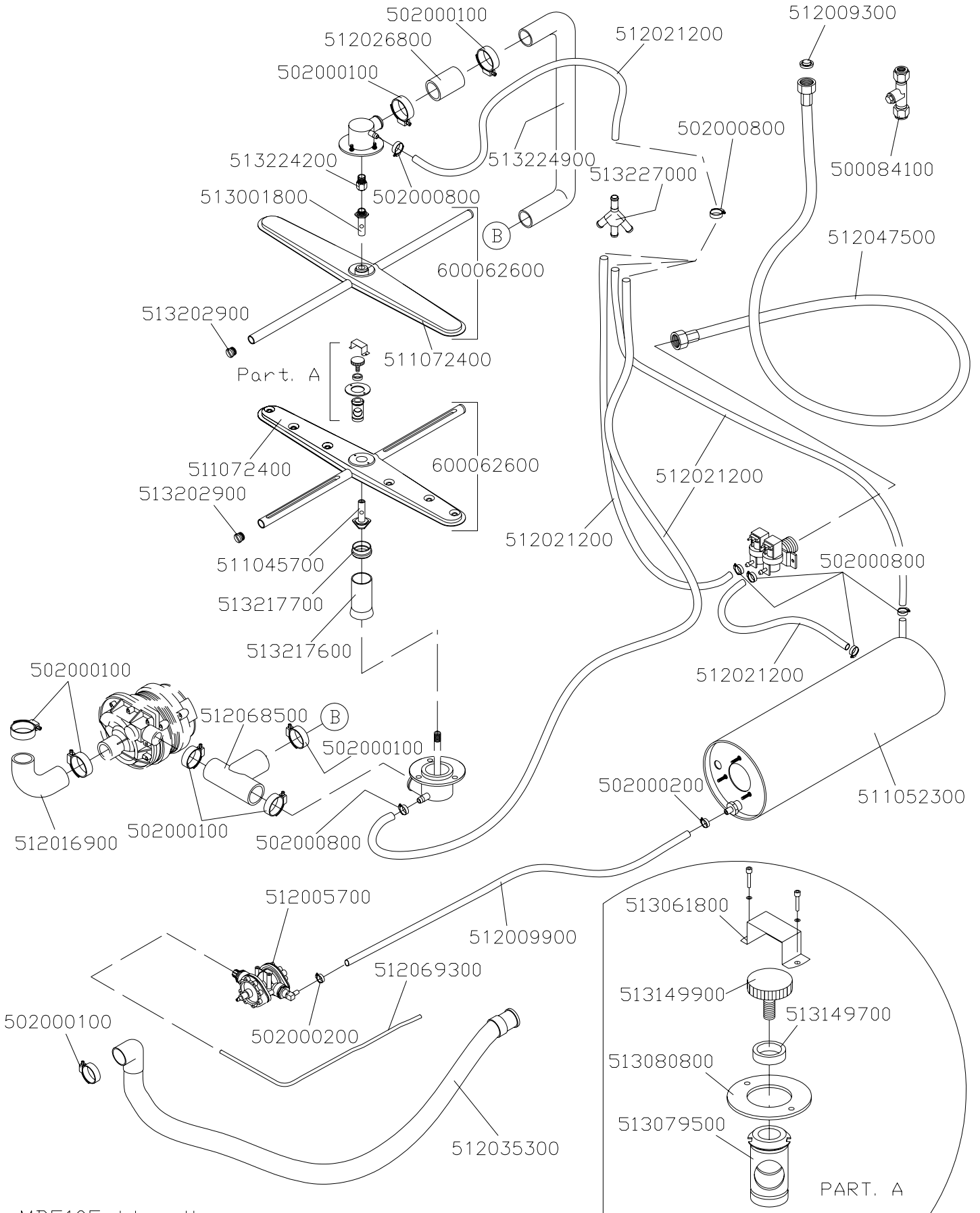
MB510E_esterno

Mod. MB 510E - MB 510ER



MB510E_elettrico

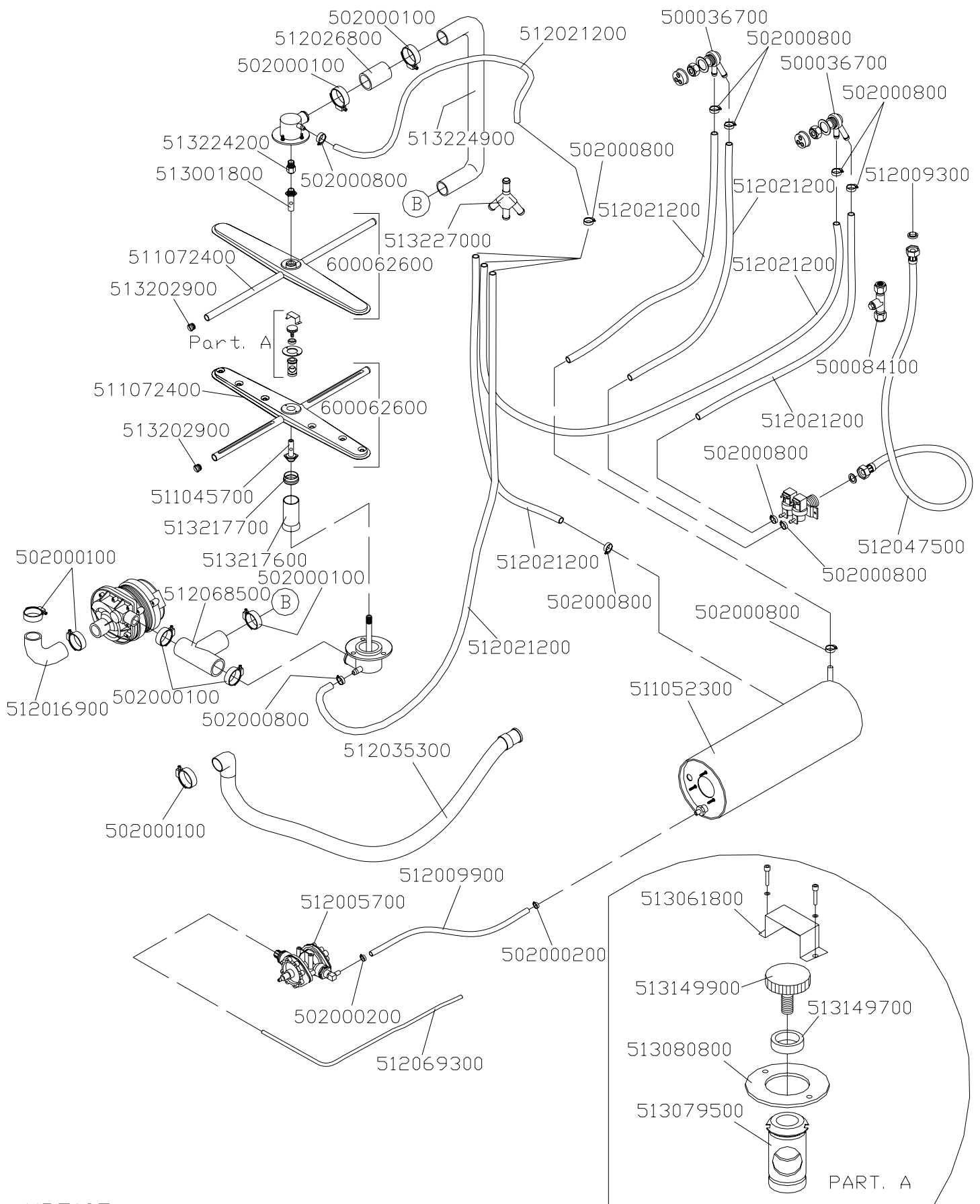
Mod. MB 510E - MB 510ER



MB510E_idraulico

| MB 510E - 510ER (idraulico) | | | |
|------------------------------------|------------------|----------------------------------------------|------------------------|
| CODICE | EX CODICE | DENOMINAZIONE | NOTE |
| 500084100 | | VALVOLA DI RITEGNO DOPPIA ART.172 PER "WRAS" | |
| 502000100 | 80001157 | FASCETTA INOX Ø 24-44 | anche ex 80004579 |
| 502000200 | | FASCETTA INOX Ø 9-11 | |
| 502000800 | 80002581 | FASCETTA INOX Ø 12-22 | |
| 511045700 | 80004249 | PERNO GIRANTE INFERIORE | |
| 511052300 | 80002505 | BOILER | |
| 511072400 | | GIRANTE DI LAVAGGIO | Da Matricola: 05060620 |
| 512005700 | 80001839 | DOSATORE IDRAULICO BRILLANTANTE | Da Matricola: 02090240 |
| 512009300 | 80002461 | FILTRO PER GOMMA DI CARICO | |
| 512009900 | 80002539 | TUBO GOMMA N/L 10 Ø 5X10,5 | |
| 512016900 | 80001937 | GOMITO GOMMA 90° Ø28 INTERNO L=100X70 | |
| 512021200 | 80002529 | TUBO GOMMA CASER/15 12X19 | |
| 512021200 | 80002531 | TUBO GOMMA CASER/15 12X19 | |
| 512021200 | 80002533 | TUBO GOMMA CASER/15 12X19 | |
| 512021200 | 80002535 | TUBO GOMMA CASER/15 12X19 | |
| 512021200 | 80002537 | TUBO GOMMA CASER/15 12X19 | |
| 512026800 | 80001487 | MANICOTTO DI MANDATA 38X30X43 | |
| 512035300 | 80002513 | TUBO SCARICO mm.24 ATTACCO 90° | |
| 512047500 | | TUBO CARICO RINFORZATO NON TRECCIATO 3/4" | |
| 512068500 | | MANICOTTO A "T" MANDATA INFERIORE MB | Da Matricola: 08031302 |
| 512069300 | | TUBO CRISTAL Ø 4X6 VERDE TRASPARENTE | |
| 513001800 | 80001075 | PERNO PER GIRANTE | |
| 513061800 | 80001933 | OMEGA PER GIRANTI | |
| 513079500 | 80002001 | BRONZINA PER GIRANTE | |
| 513080800 | 80002003 | SQUADRETTA FISSAGGIO BRONZINA | |
| 513149700 | | ANELLO PER GHIERA DI BLOCCAGGIO | Da Matricola: 04101101 |
| 513149900 | | GHIERA DI BLOCCAGGIO | Da Matricola: 04101101 |
| 513202900 | | TAPPO INOX PER BRACCIO RISCIAQUO Ø12 | Da Matricola: 05060620 |
| 513217600 | | TUBO MANDATA INFERIORE | Da Matricola: 06033002 |
| 513217700 | | GHIERA DI CONTENIMENTO | Da Matricola: 06033002 |
| 513224200 | | PROLUNGA RISCIAQUO SUPERIORE MB/510E-920E | Da Matricola: 08031302 |
| 513224900 | | TUBO MANDATA MB/510E | Da Matricola: 08031302 |
| 513227000 | | COLLETTORE 4 VIE | Da Matricola: 08031302 |
| 600062600 | | GIRANTE COMPLETA MB/510E-235LI-530 | Da Matricola: 05060620 |
| | | | |
| | | | |
| | | | |
| | | | |
| | | | |
| | | | |
| | | | |
| | | | |
| | | | |
| | | | |
| | | | |
| | | | |
| | | | |
| | | | |
| | | | |
| | | | |
| | | | |
| | | | |
| | | | |

Mod. MB 510E - MB 510ER



MB510E_idraulico_con_valvole

POMPA HP 0,33 (cod. 512012200)

