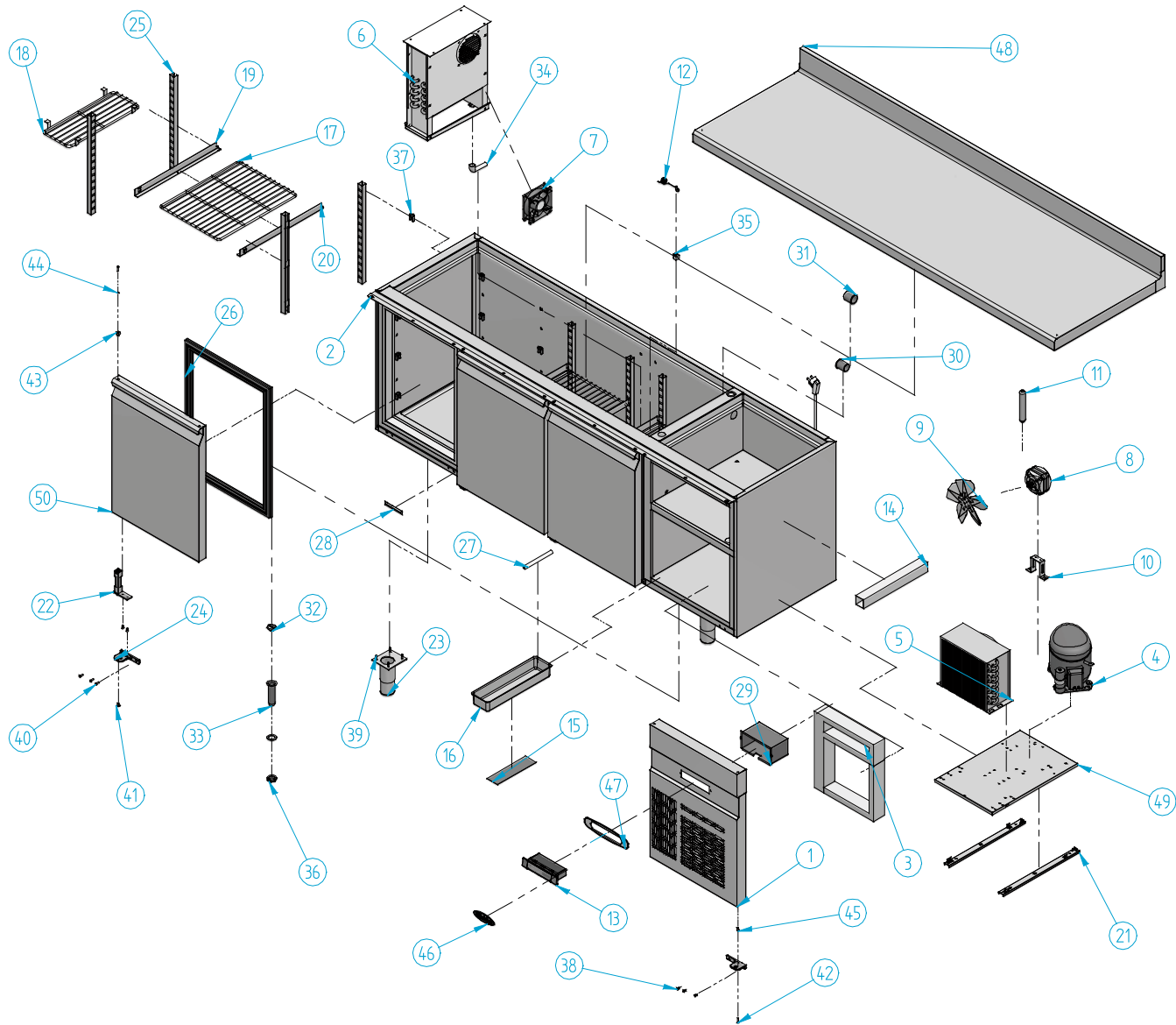


## BMPP 2000 II



| Nº | Código   | Descripción                    | Cantidad |
|----|----------|--------------------------------|----------|
| 1  | 108M2P28 | C/MANDO BM/GN/MR               | 1        |
| 2  | 108M3P10 | SOPORTE SUP BISAGRA BM 2000    | 1        |
| 3  | 205X27   | BAFLE ESPUMA POLIEST. FIG.1 8x | 1        |
| 4  | 301D04   | COMPRESOR 1/4 R134a            | 1        |
| 5  | 302X05   | CONDENSADOR 8X3 CON BAFLE      | 1        |
| 6  | 303P17   | EVAP.T.F. MOD. BM-2000 3P      | 1        |
| 7  | 304R01   | MOTOVENT.4650N EVAP.T.F.       | 2        |
| 8  | 304X02   | MOTOVENT. 5WJH-75 D-200I       | 1        |
| 9  | 304X06   | PALA 200 mm                    | 1        |
| 10 | 304X09   | PIE. MEDIANO (72 mm)           | 1        |
| 11 | 305X02   | FILTRO 30 GR. 1/4X1/4 R-134a   | 1        |
| 12 | 308X04   | SONDA MICROPROC. NTC           | 2        |
| 13 | 308X11   | MICROPROC. 2 RELE              | 1        |
| 14 | 402X36   | CANALETA UNEX 40.40.07 CIEGA   | 1        |
| 15 | 406X31   | PLACA RESIT. 100 w TERMOST.    | 1        |
| 16 | 501X22   | BANDEJA EVAPORATIVA            | 1        |
| 17 | 502X07   | PARRILLA BM                    | 3        |

| Nº | Código  | Descripción                 | Cantidad |
|----|---------|-----------------------------|----------|
| 18 | 502X24  | SUPLM. PARRILLA BM / FM     | 1        |
| 19 | 503X16  | GUIA 01 451 m/m (BM-FM)     | 3        |
| 20 | 503X21  | GUIA 02 451 m/m (BM-FM)     | 3        |
| 21 | 503X36  | JUEGO CORREDERA REF.306 E   | 1        |
| 22 | 506X03  | BISAGRA PUERTA              | 3        |
| 23 | 506X20  | PATA REG. M.BAJOS 1+1/2 PUL | 4        |
| 24 | 506X54  | SOPORTE BISAGRAS IZQUIERDO  | 4        |
| 25 | 601X45  | SOPORTE PARRILLA BAJO 01    | 12       |
| 26 | 602B02  | BURLETE BM-BMGN 426x576     | 3        |
| 27 | 602X29  | GOMA DESAGUE 14 x 10        | 1        |
| 28 | 603X110 | TAPADERA TORNILLOS BISAGRAS | 3        |
| 29 | 603X119 | PROT.MICROPORNEGRO IGNIFUGO | 1        |
| 30 | 603X124 | PASA-MUROS INTERIOR         | 2        |
| 31 | 603X125 | PASA-MUROS EXTERIOR         | 1        |
| 32 | 603X127 | TAPON PARA DESAGUE 3/4      | 1        |
| 33 | 603X16  | DESAGUE 3/4                 | 1        |
| 34 | 603X33  | PIPETA                      | 1        |

| Nº | Código   | Descripción                        | Cantidad |
|----|----------|------------------------------------|----------|
| 35 | 603X40   | SOPORTE BULBO                      | 1        |
| 36 | 603X74   | TUERCA 3/4 GAS                     | 1        |
| 37 | 603X77   | SOPORTE "U" DESMONTABLE            | 36       |
| 38 | 701X28   | TORNILLO 4.8x16 DIN 7982 NIQUEL    | 9        |
| 39 | 701X49   | TORNILLO AUTOBL 5.5 X 22 DIN 7504  | 16       |
| 40 | 701X61   | TORN.M5x16 DIN 965 INOX A-2        | 9        |
| 41 | 701X63   | TORNILLO.M6x10 ULS IDIAM.13.6I A-2 | 3        |
| 42 | 701X65   | TORNILLO M4x20 ULS DIN 7380        | 5        |
| 43 | 701X70   | PERNO PUERTA BM/GN AISI 303        | 4        |
| 44 | 703X12   | ARANDELA M4 DIN 125 INOX           | 4        |
| 45 | 704X01   | TUERCA REMACHAB. M4x6x11 NORMAL    | 1        |
| 46 | 901X57   | MARCA INFRICO RELIEVE 115x40 ROJO  | 1        |
| 47 | 901X58   | PROTECT C/MANDOS FIG. A PLATA      | 1        |
| 48 | ENCBM20  | ENCIMERA BM 2000                   | 1        |
| 49 | ESTANDAR | BANCADA ESTANDAR                   | 1        |
| 50 | PUEIBM   | PUERTA BM / BMGN                   | 3        |