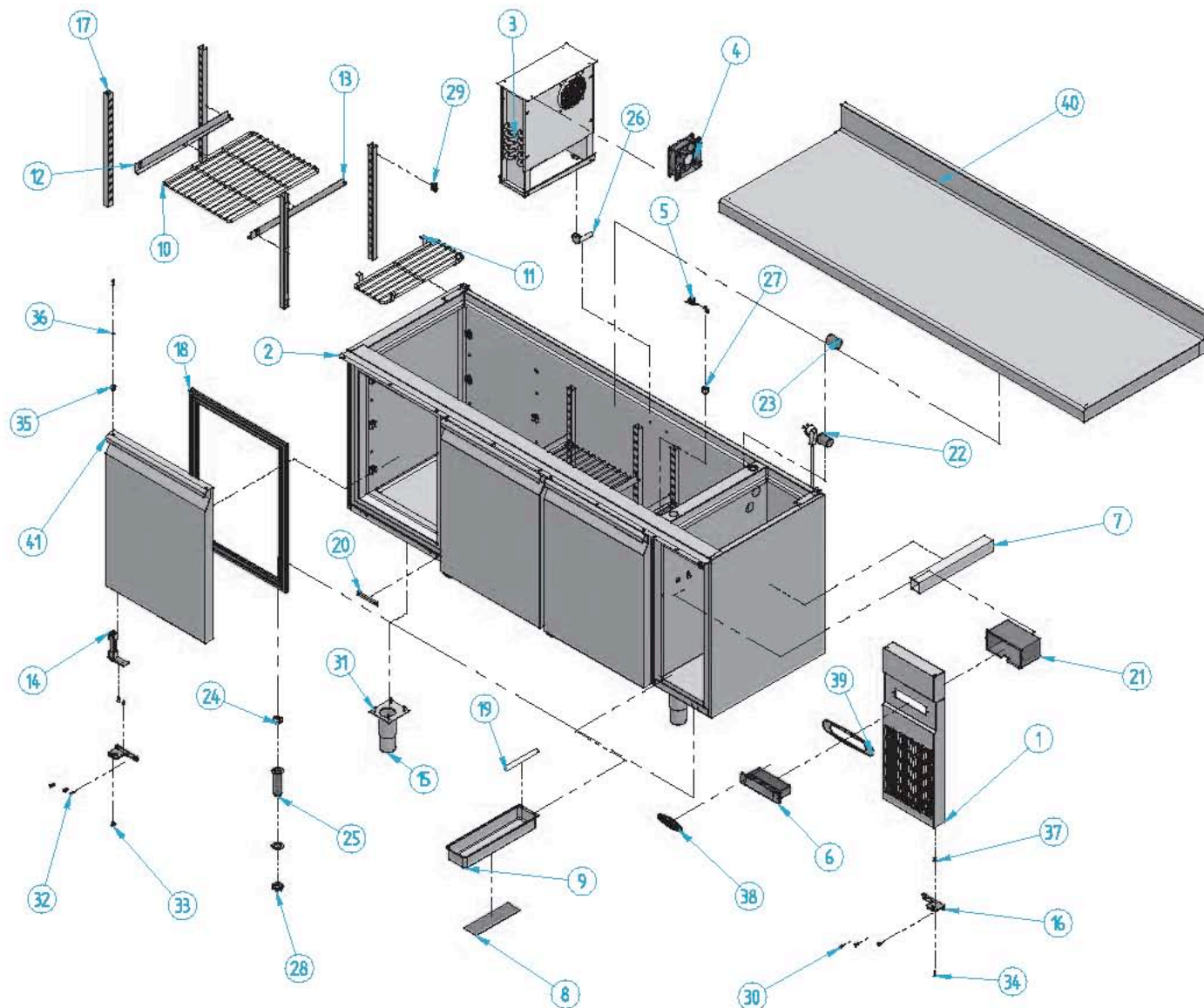


BMPP 2000 GR



Nº	Código	Descripción	Cantidad
1	108M2R28	COMANDO 8MGN/MR REMOTO	1
2	108MBR10	SOPORTE SUP. BISAGRA 8M 2000 R	1
3	303P17	EVAP.T.F. MOD. 8M 2000 3P	1
4	304R01	MOTOR/INT.4650N EVAP.T.F.	2
5	308X04	SONDA MICROPROC. NTC	2
6	308X11	MICROPROC. 2 RELE	1
7	402X36	CANALETA UNEX 40.40.07 CIEGA	1
8	406X31	PLACA RESIT. 100 w TERMOST.	1
9	501X22	BANDEJA EVAPORATIVA	1
10	502X07	PARRILLA 8M	3
11	502X24	SUPLER. PARRILLA 8M / FM	1
12	503X16	GUIA 01 451 m/m 8M FM0	3
13	503X21	GUIA 02 451 m/m 8M FM0	3
14	506X03	BISAGRA PUERTA	3

Nº	Código	Descripción	Cantidad
15	506X20	PATA REG. MSAJOS 1.4V2 PUL	4
16	506X54	SOPORTE BISAGRAS IZQUIERDO	4
17	601X45	SOPORTE PARRILLA BAJO 01	12
18	602802	BURILETE 8M 8MGN 426x576	3
19	602X29	GOMA DESAGUE 14 x 10	1
20	603X10	TAPADERA TORNILLOS BISAGRAS	3
21	603X119	PROTECTOR NEGRO IGNIFUGO	1
22	603X124	PASA MUROS INTERIOR	1
23	603X125	PASA MUROS EXTERIOR	1
24	603X127	TAPON PARA DESAGUE 3/4	1
25	603X16	DESAGUE 3/4	1
26	603X33	PIPETA	1
27	603X40	SOPORTE BULBO	1
28	603X74	TUERCA 3/4 GAS	1

Nº	Código	Descripción	Cantidad
29	603X77	SOPORTE "U" DESMONTABLE	36
30	701X28	TORNILLO 4,8x16 DIN 7982 NIQUEL	9
31	701X49	TORNILLO AUTOBL. 5,5 X 22 DIN 7504	16
32	701X61	TORNILLO M6x10 DIN 965 INOX A. 2	9
33	701X63	TORNILLO M6x10 ULS 10MM.13.6) A. 2	3
34	701X65	TORNILLO M4X20 ULS DIN 7380	5
35	701X70	PERNO PUERTA 8MGN AISI 303	4
36	703X12	ARANDELA M4. DIN 125 INOX	4
37	704X01	TUERCA REMACHAB. M4x6x11 NORMAL	1
38	901X57	MARCA INFRICO RELIEVE 115x40 ROLLO	1
39	901X58	PROTECT. COMANDOS FIG. A PLATA	1
40	ENCBM20R	ENCIMERA 8M 2000 GR	1
41	FUE 8M	PUERTA 8M / 8MGN	3