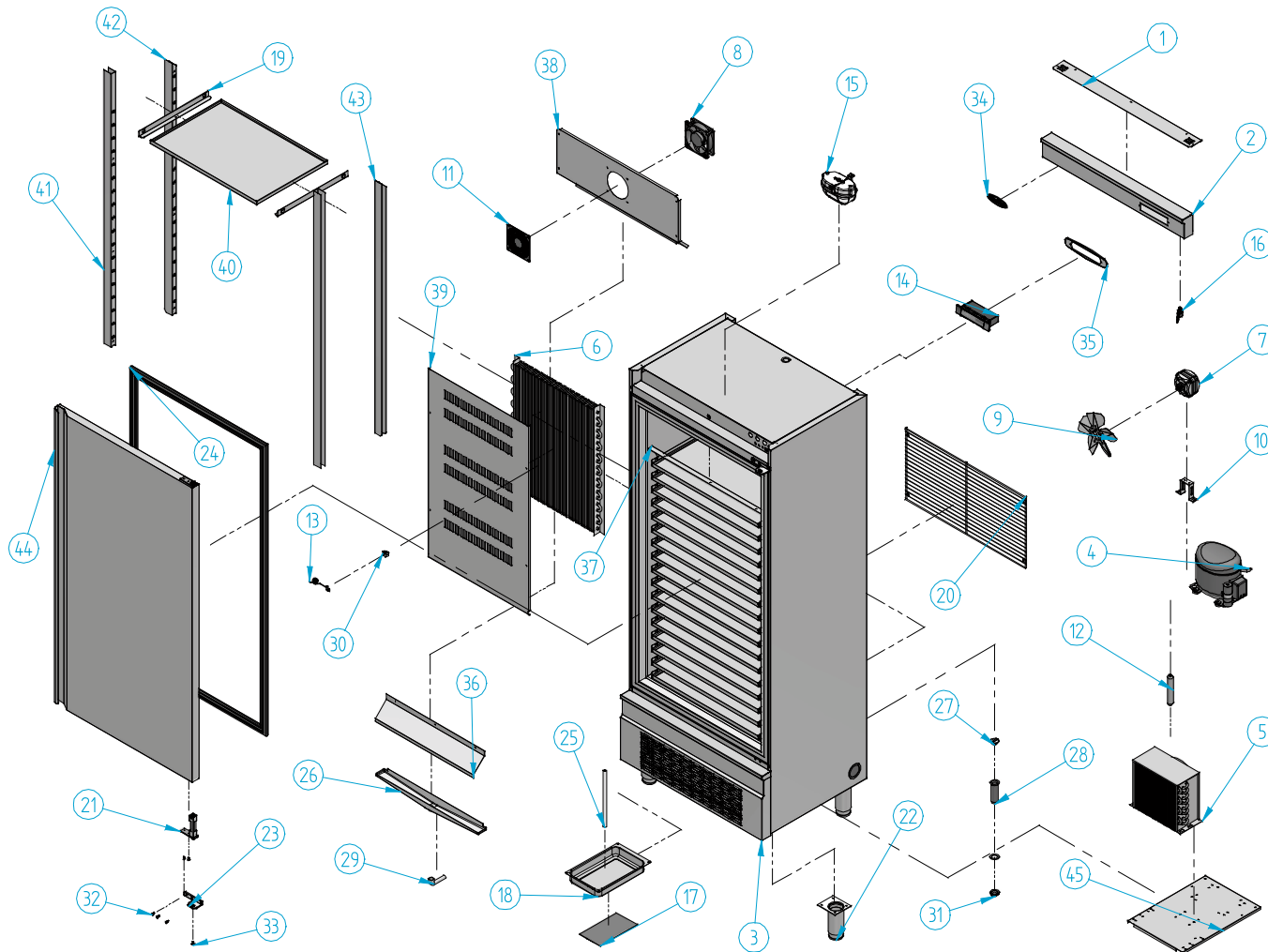


A 850 T/F PAST



Nº	Código	Descripción	Cantidad
1	10AN8536	REJILLA VENT. C/MANDOS A 850	1
2	10AN8544	C/MANDOS A 330	1
3	10AN8580	REJILLA VENT. DEL. A 850	1
4	301D04	COMPRESOR 1/4 R134a	1
5	302X05	CONDENSADOR 8X3 CON BAFLE	1
6	303A06	EVAPORADOR AN 500	1
7	304X02	MOTOVENT. 5WJH-75 D-200I	1
8	304X03	MOTOVENT. EBM W2K121-AA01-01	1
9	304X06	PALA 200 mm	1
10	304X09	PIE MEDIANO (72 mm)	1
11	304X11	REJILLA MOTOVENTE.BM LZ 33.1	1
12	305X02	FILTRO 30 GR. 1/4X1/4 R-134a	1
13	308X04	SONDA MICROPROC. NTC	2
14	308X11	MICROPROC. 2 RELE	1
15	401X06	APLIQUE OVAL C/P REF. 1400 G	1

Nº	Código	Descripción	Cantidad
16	405X10	MICRO DE PUERTA	1
17	406X32	PLACA RESIT. 200 w TERMOST.	1
18	501X29	BANDEJA EVAP. AN/VIT 398 x 190	1
19	503X11	GUIA PARRILLA A 850	36
20	504X05	REJILLA INF. U. COND. AGN 700 Y 850	1
21	506X03	BISAGRA PUERTA	2
22	506X42	PATA REG. ARMARIOS 2 PULGADAS	4
23	506X55	SOPORTE BISAGRA DERECHO	2
24	602A03	BURLETE AN 850 740 x 1396	1
25	602X29	GOMA DESAGUE 14 x 10 mm	1
26	603X03	BANDEJA DESAGUE EVAP. 580x50	1
27	603X127	TAPON PARA DESAGUE 3/4	1
28	603X16	DESAGUE 3/4	1
29	603X33	PIPETA	1
30	603X40	SOPORTE BULBO	1

Nº	Código	Descripción	Cantidad
31	603X74	TUERCA 3/4 GAS	1
32	701X28	TORNILLO. 4,8x16 DIN 7982 NIQUEL	10
33	701X63	TORNILLO.M6x10 ULS (DIAM.13.6) A-2	2
34	901X57	MARCA INFRICO RELIEVE 115x40 ROJO	1
35	901X58	PROTECT C/MANDOS FIG. A PLATA	1
36	A8502F	BAFLE BAND. A 850	1
37	A850P-20	REJILLA VENT. EVAPORADOR A 850	1
38	A850P-21	SOPORTE VENTILADOR A 850	1
39	A850P-22	PROTECT. EVAP. A 850	1
40	A850P-41	BANDEJA PASTELERIA (OPCIONAL)	18
41	A850P35	SOPORTE PARRILLA DELANT. A 850	2
42	A850P36	SOPORTE PARRILLA TRAS. IZQ. A 850	1
43	A850P38	SOPORTE PARRILLA TRAS. DCH. A 850	1
44	PUEDG85	PUERTA DCH A 850	1
45	VITBANC	BANCADA VITBANC	1