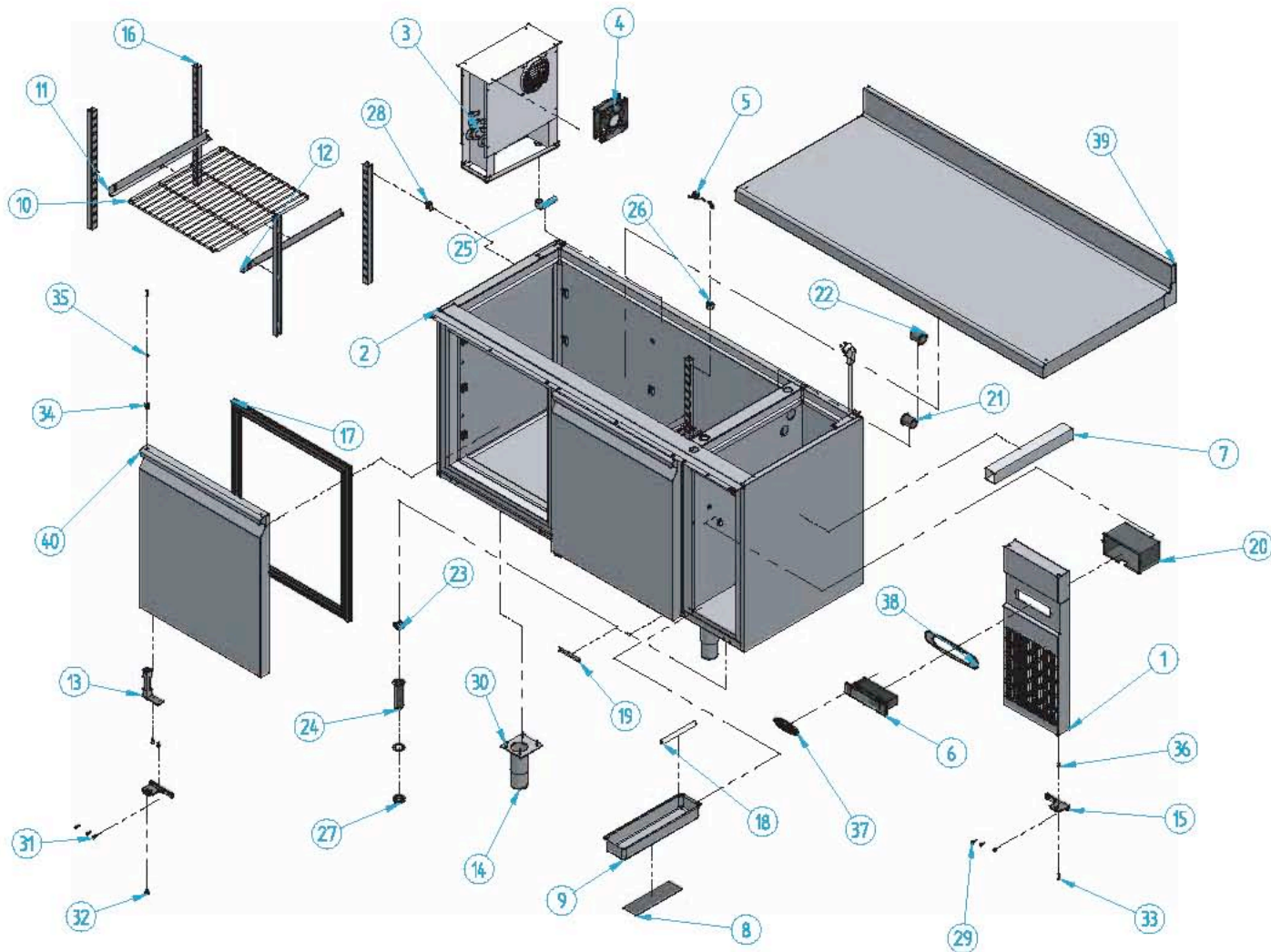


B45 2P GR



Nº	Código	Descripción	Cantidad
1	108M2R28	COMANDO 8MAGNMR REMOTO	1
2	10MR2R10	SOPORTE SUP BISAGRA MR 1620 GR	1
3	303P16	EVAP.TF. MOD. 8M 1500 2P	1
4	304R01	MOTOMENT.4650N EVAP.TF.	2
5	308X04	SONDA MICROPROC. NTC	2
6	308X11	MICROPROC. 2 RELE	1
7	402X36	CANALETA UNEX 4.04.007 CIEGA	1
8	406X31	PLACA RESIT. 100 w TERMOST.	1
9	501X22	BANDEJA EVAPORATIMA	1
10	502X45	PARRILLA B45	2
11	503X16	GUIA 01 451mm 8M FM0	2
12	503X21	GUIA 02 451mm 8M FM0	2
13	506X03	BISAGRA PUERTA	2
14	506X20	PATA REG. MBAJOS 1-1/2 PUL	4

Nº	Código	Descripción	Cantidad
15	506X54	SOPORTE BISAGRAS IZQUIERDO	3
16	601X45	SOPORTE PARRILLA BAJO 01	8
17	602M01	BURLETE MR 574 x 4.99	2
18	602X29	GOMA DESAGUE 14 x 10	1
19	603X110	TAPADERA TORNILLOS BISAGRAS	2
20	603X119	PROTMICROPNEGRO IGNIFUGO	1
21	603X124	PASA MUROS INTERIOR	1
22	603X125	PASA MUROS EXTERIOR	1
23	603X127	TAPON PARA DESAGUE 3/4	1
24	603X16	DESAGUE 3/4	1
25	603X33	PIPETA	1
26	603X40	SOPORTE BUBBO	1
27	603X74	TUERCA 3/4 GAS	1
28	603X77	SOPORTE "U" DESMONTABLE	24

Nº	Código	Descripción	Cantidad
29	701X28	TORNILLO. 4.8x16 DIN 7982 NIQUEL	7
30	701X49	TORNILLO AUTOBL 5.5 X 22 DIN 7504	16
31	701X61	TORNILLO5x16 DIN 965 INOX A 2	6
32	701X63	TORNILLOM6x10 UL5 10MM.13.6) A 2	2
33	701X65	TORNILLO M4X20 UL5 DIN 7380	4
34	701X70	PERNO PUERTA 8MAGN AISI 303	3
35	703X12	ARANDELA M4 DIN 125 INOX	3
36	704X01	TUERCA REMACHAB. M4x6x11 NORMAL	1
37	901X57	MARCA INFRICO RELIEVE 115x40 ROJO	1
38	901X58	PROTECT COMANDOS FIG A PLATA	1
39	ENEBR16G	ENCIMERA B45 2P GR	1
40	PUEMR	PUERTA MR	2