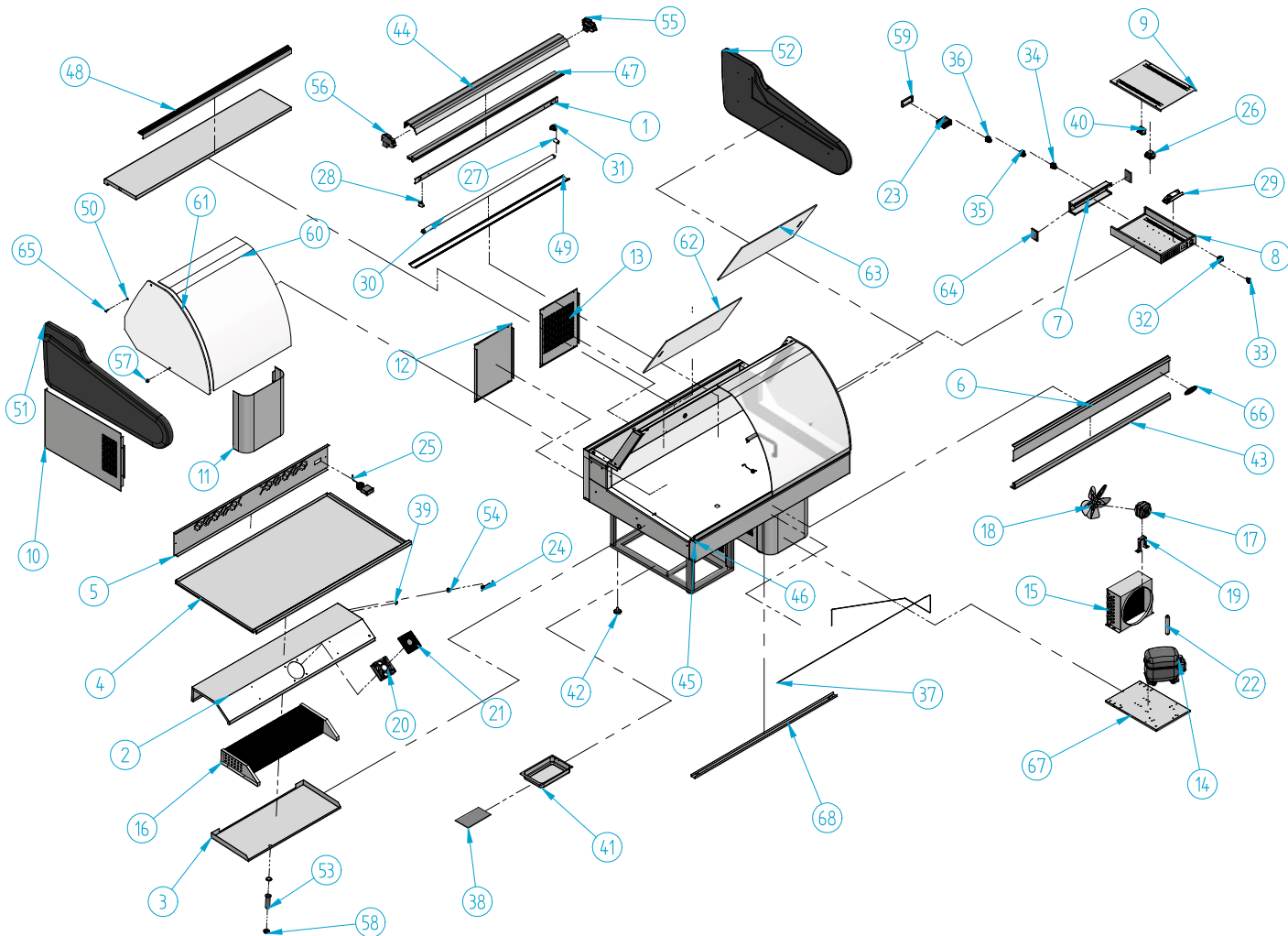


VSV 1500



Nº	Código	Descripción	Cantidad
1	10VRM1595	SOPORTE PANTALLA	1
2	10VA1550	PROTECTOR DE EVAPORADOR VA 1500	1
3	10VS1551	BANDEJA DESAGUE	1
4	10VS1552	BANDEJA EXPOSICIÓN VSV	1
5	10VS1553	DUELA DEFLECTORA DE AIRE VS 1500	1
6	10VS1565	DECORAC. DELANTERA VE 1500	1
7	10VS2060	CUADRO DE MANDOS	1
8	10VS2061	CAJA CUADRO MANDOS	1
9	10VS2062	TAPA CAJA C. MANDOS	1
10	10VS2063	DECORAC LATERAL PIE V S	4
11	10VS2064	DECORAC FRONTAL PIE V S	2
12	10VS2066	DECORACION TRASERA PIE VS	1
13	10VS2072	DECORACION TRASERA PIE VSV	1
14	301D06	COMPRESOR 3/8 134A	1
15	302X09	CONDENSADOR 9X3 CON BAFLE	1
16	303V50	EVAP ALHAMBRA 1500	1
17	304X01	MOTOVENT. 10W IH-88 D-2501	1
18	304X07	PALA 250 mm	1
19	304X10	PIE GRANDE 184 mml	1
20	304X26	MOTOVENT. PAPTST 4650 N CABLE LZ 120	1
21	304X27	REJILLA MOTOVENT. EBM LZ30-5	1
22	305X02	FILTRO 30 GR. 1/4X1/4 R-134a	1
23	308X02	MICROPROC. 2 RELE 12 v	1

Nº	Código	Descripción	Cantidad
24	308X04	SONDA MICROPROC. NTC	2
25	308X06	TERMOMETRO ANALOGICO DE BULBO	1
26	308X12	TRANSFORMADOR I220/12VI	1
27	401X07	CEBADOR 4-80 W FS-11	2
28	401X12	PORTA-TUBOS IREF. 249/TSI	2
29	401X17	REACTANCIA 36-40 W IMS 3623I	2
30	401X25	TUBO FLUOR. 36W L.D. 1200 mm 26 D	2
31	401X28	PORTA-TUBOS +P/CEBADOR 249/TCR	2
32	402X26	CAJA HEMBRA 12 VIAS	1
33	402X28	CAJA 1-0480703-0 HEMBRA 4 VIAS	1
34	405X02	INTERRUPTOR NARANJA ILUMINACION	1
35	405X03	INTERRUPTOR ROJO RESISTENCIA	1
36	405X04	INTERRUPTOR GENERAL	1
37	406X28	RESIST. ANTI-VAHO AGN 301 BT	1
38	406X32	PLACA RESIT. 200 w TERMOST.	1
39	407X03	PASACABLE 9 mm	1
40	407X14	FILTRO MONOFAS 250 V 3A FEH-3Z	1
41	501X21	BANDEJA EVAP. ANVIT 398 x 190	1
42	506X26	REGULADOR M10 IBASE M12I	8
43	601X09	PERFIL REF - 791 PLATA	1
44	601X107	PERF. REF.-2713 PLATA	1
45	601X62	PERFIL ABATIBLE (IPARTE FLUJ)	1
46	601X64	PERFIL ABATIBLE	2

Nº	Código	Descripción	Cantidad
47	601X78	PERFIL REF 2320 S/TRAT	1
48	601X90	PERFIL REF-2438 PLATA	1
49	602V63	PERFIL PROTECTOR Nº1	1
50	603X01	ARANDELA PVC TRANSP. 15X7X1 mm	2
51	603X137	COST IZQD ABS VSV	1
52	603X138	COST DCH ABS VSV	1
53	603X16	DESAGUE 3/4	2
54	603X40	SOPORTE BULBO	1
55	603X48	TAPETA PERFIL REF. 797 DCHA.	1
56	603X53	TAPETA PERFIL REF. 797 IZQD.	1
57	603X67	TAPON LATERAL VITRINA	2
58	603X74	TUERCA 3/4 GAS	3
59	603X83	PROTECTOR FRONTAL MICRO	1
60	604V160	CRISTAL CURVO ALHAMBRA 707 mm	2
61	604V183	COST CRISTAL CURVO NVRM	2
62	605V165	PUERTA METACRILATO VRM 685 x 413 x 6	1
63	605V166	PUERTA METACRILATO VRM 685 x 418 x 6	1
64	605X15	TAPETA CMANDOS VSV/VML	2
65	701X46	TORNILLO M6x10 R6.20A CROMO	2
66	901X57	MARCA INFRICO RELIEVE 115x40 ROJO	1
67	ESTANDAR	BANCADA ESTANDAR	1
68	VMCR34	SOPORTE PANTALLA	1