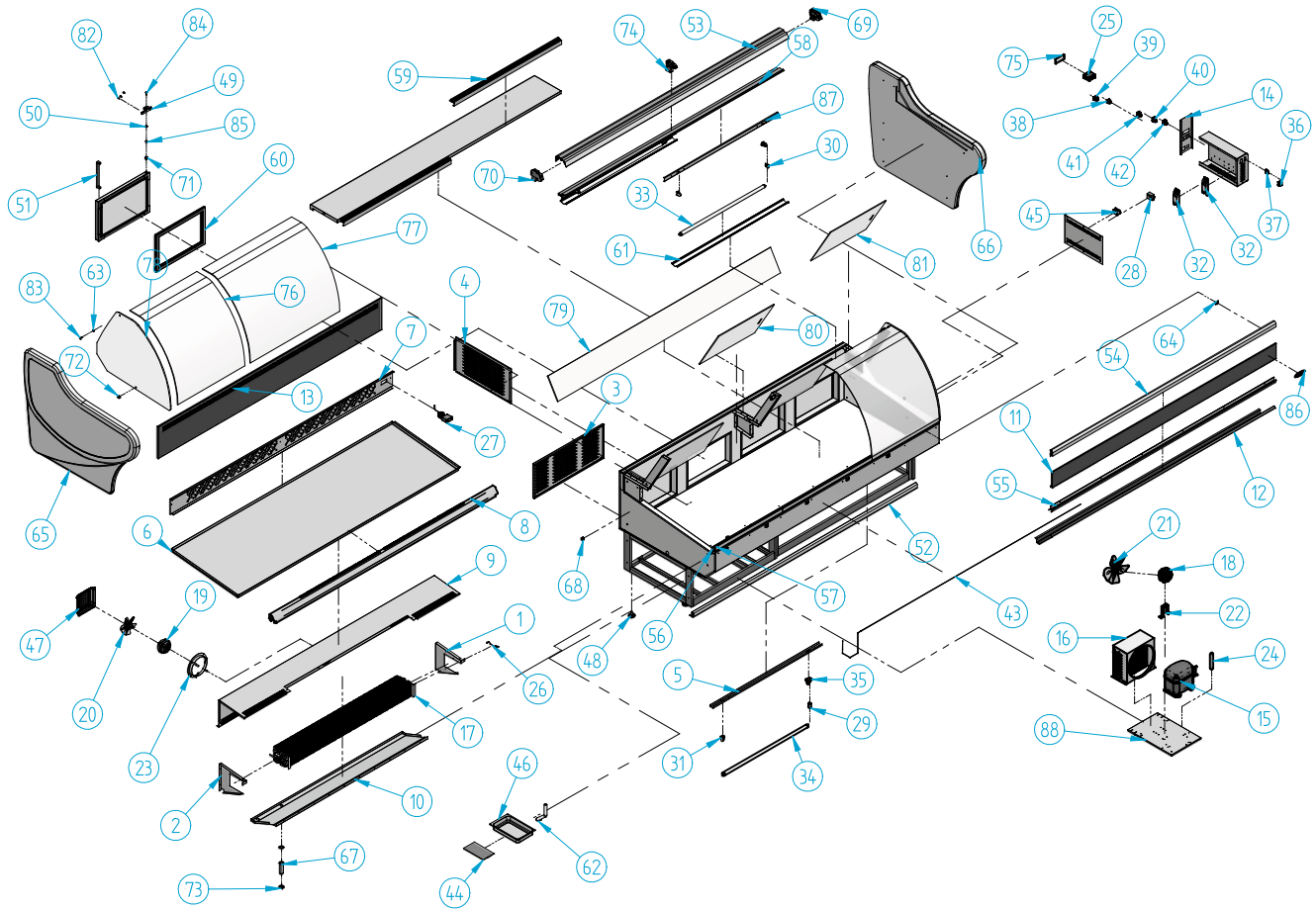


VRM 2500



Nº	Código	Descripción	Cantidad
1	10VRM1562	SOPORTE EVAPORADOR DCHL	1
2	10VRM1563	SOPORTE EVAPORADOR IZQDO	1
3	10VRM1567	REJILLA VENTILACION TRASERA NVRM 2000	1
4	10VRM1568	REJILLA LATERAL TRASERA VRM	1
5	10VRM1596	SOPORTE PANTALLA	2
6	10VRM2551	BANDEJA EXPOSICIÓNVRM2500	1
7	10VRM2553	DUELA DEFLECTORA DE AIRE NVRM 2500	1
8	10VRM2554	DEFLECTOR NVRM 2500	1
9	10VRM2560	PROTECTOR EVAPORADOR NVRM2000	1
10	10VRM2561	BANDEJA EVAPORADOR NVRM 2500	1
11	10VRM2564	DECORACION SUPERIOR NVRM 2000	1
12	10VRM2565	DECORACION INTERMEDIA NVRM 2000	1
13	10VRM2566	DECORAC. DELANT. INFERIOR NVRM2500	1
14	10VMB2050	CUADRO MANDOS V MARBELLA	1
15	301009	COMPRESOR 3/4 134A	1
16	302X10	CONDENSADOR 9X4 CON BAFLE	1
17	303V55	EVAPORADOR NVRM 2500	1
18	304X01	MOTOVENT. 10W (H-88 D-250)	1
19	304X02B	MOTOV. 5W ARQUH-75 D-154)	1
20	304X05	PALA 154 mm	1
21	304X07	PALA 250 mm	1
22	304X10	PIE GRANDE (84 mm)	1
23	304X12	ARO 51161-2-4037 PALA 154 mm	1
24	305X02	FILTRO 30 GR. 1/4X1/4 R-134a	1
25	308X02	MICROPROC. 2 RELE 12 v	1
26	308X04	SONDA MICROPROC. NTC	2
27	308X06	TERMOMETRO ANALOGICO DE BULBO	1
28	308X12	TRANSFORMADOR I220/12VI	1
29	401X07	CEBADOR 4-80 W FS-11	4
30	401X10	PORTA-CEBADOR (REF.16/L)	2

Nº	Código	Descripción	Cantidad
31	401X12	PORTA-TUBOS (REF. 249/TS)	6
32	401X17	REACTANCIA 36-40 W (MS 3623)	2
33	401X23	TUBO FLUOR. 30W G.L. 895 mm 26 D	2
34	401X24	TUBO FLUOR. 30W L.D. 895 mm 26 D	2
35	401X28	PORTA-TUBOS +P/CEBADOR 249/TCR	2
36	402X26	CAJA HEMBRA 12 VIAS	1
37	402X28	CAJA 1-0480703-0 HEMBRA 4 VIAS	1
38	402X31	CONECTOR MACHO E-5010	1
39	402X32	CONECTOR HEMBRA E-5012	1
40	405X02	INTERRUPTOR NARANJA ILUMINACION	1
41	405X03	INTERRUPTOR ROJO RESISTENCIA	1
42	405X04	INTERRUPTOR GENERAL	1
43	406X11	RESIST. ANTI-VAHO	1
44	406X32	PLACA RESIT. 200 w TERMOST.	1
45	407X14	FILTRO MONOFAS 250 v 3A FEH-3Z	1
46	501X21	BANDEJA EVAP. AN/VIT 398 x 190	1
47	504X35	REJILLA MOTOVENT	1
48	506X26	REGULADOR M10 (BASE M12)	6
49	506X54	SOPORTE BISAGRAS IZQUIERDO	8
50	506X56	TUERCA ANTLAJE	8
51	506X84	TIRADOR ASA 224 PUNTAL ALUM.	4
52	601X09	PERFIL REF - 791 PLATA	1
53	601X107	PERF. REF-2713 PLATA	1
54	601X129	PERFIL REF - 2273 PLATA	1
55	601X132	PERFIL REF - 2740 PLATA	1
56	601X134	PERFIL REF - 2437 PLATA	1
57	601X64	PERFIL ABATIBLE	2
58	601X78	PERFIL REF 2320 S/TRAT	1
59	601X90	PERFIL REF-2438 PLATA	2
60	602V49	BURLETE VRM	4

Nº	Código	Descripción	Cantidad
61	602V62	PERFIL PROTECTOR M1	2
62	602X20	GOMA DESAGUE 18 x 22	1
63	603X01	ARANDELA PVC TRANSP. 15X7X1 mm	2
64	603X102	CLIPAJE PERFIL ALUMINIO	6
65	603X133	COST IZQ ABS NVRM	1
66	603X134	COST DCH ABS NVRM	1
67	603X16	DESAGUE 3/4	2
68	603X40	SOPORTE BULBO	1
69	603X48	TAPETA PERFIL REF. 797 OCHA.	1
70	603X53	TAPETA PERFIL REF. 797 IZQD.	1
71	603X55	TAPON ALOJ. PERNO REF.004	8
72	603X67	TAPON LATERAL VITRINA	2
73	603X74	TUERCA 3/4 GAS	3
74	603X76	TAPETA CENTRAL REF-797	1
75	603X83	PROTECTOR FRONTAL MICRO	1
76	604V160	CRISTAL CURVO ALHAMBRA 707 mm	2
77	604V161	CRISTAL CURVO ALHAMBRA 943 mm	1
78	604V183	COST CRISTAL CURVO NVRM	2
79	604V186	BAZAR/TABICA 2350 X 210 X 8 VRM 2500	1
80	605V175	TUERCA METACRILATO VRM 585 x 413 x 6	2
81	605V176	PUERTA METACRILATO VRM 585 x 413 x 6	2
82	701X28	TORNILLO 4,8x16 DIN 7982 NIQUEL	24
83	701X46	TORNILLOM6x10 R.620A CROMO	2
84	701X62	TORNILLOM6x20 ULS IDIAM,13,61 A-2	8
85	704X03	TUERCA REMACHABLE M6x9x14,5 AL/H	8
86	901X57	MARCA INFRICO RELIEVE 115x40 ROJO	1
87	EL513-16	SOPORTE PANTALLA	2
88	ESTANDAR	BANCADA ESTANDAR	1