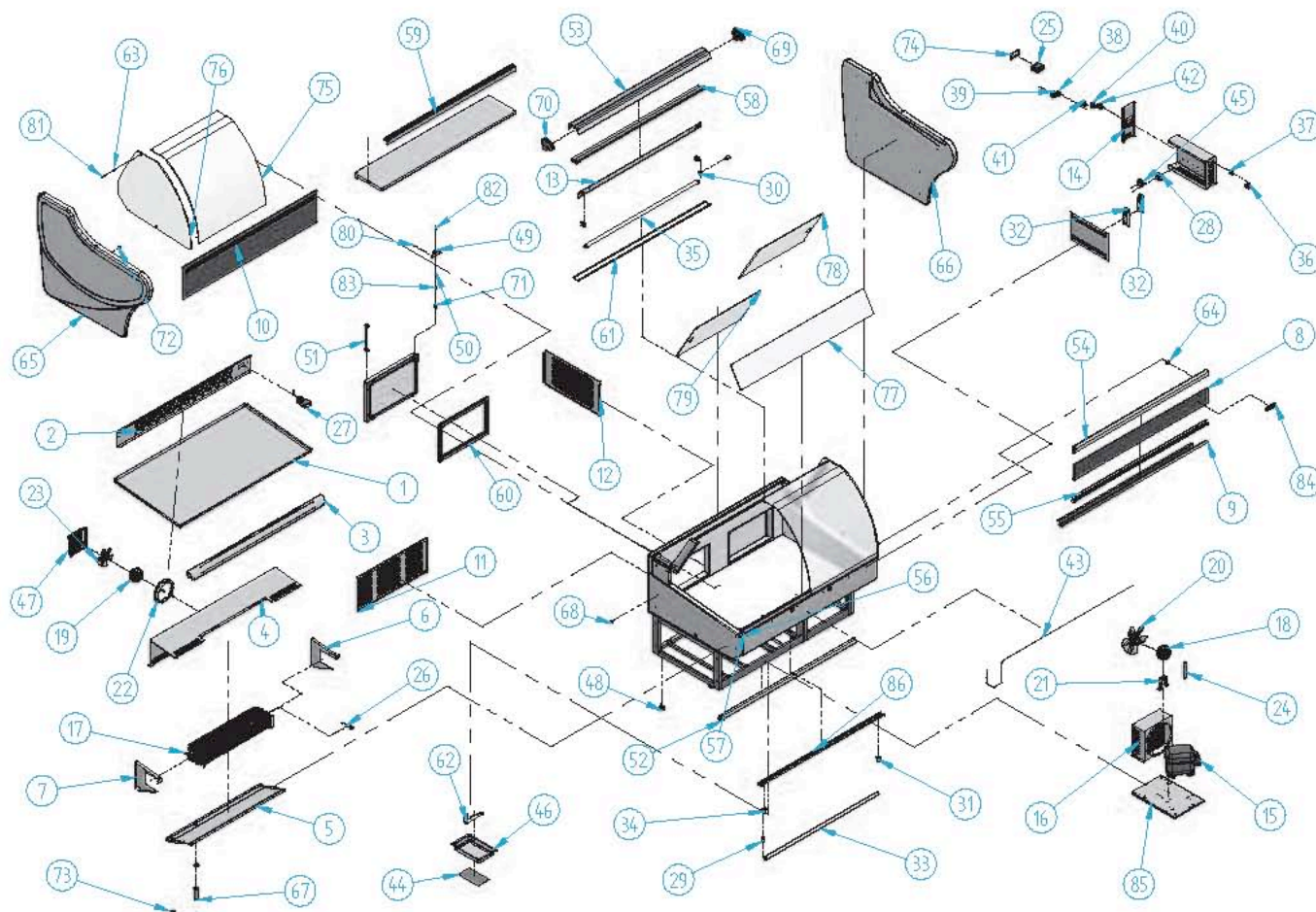


VRM 1500



Nº	Código	Descripción	Cantidad
1	10VRM1551	BANDEJA EXPOSICIÓN VRM 1500	1
2	10VRM1553	DUELA DEFLECTORA DE AIRE VRM 1500	1
3	10VRM1554	DEFLECTOR VRM 1500	1
4	10VRM1560	PROTECTOR EVAPORADOR VRM2000	1
5	10VRM1561	BANDEJA EVAPORADOR VRM 21500	1
6	10VRM1562	SOPORTE EVAPORADOR DCHO.	1
7	10VRM1563	SOPORTE EVAPORADOR IZQD.	1
8	10VRM1564	DECORACION SUPERIOR VRM 2000	1
9	10VRM1565	DECORACION INTERMEDIA VRM 2000	1
10	10VRM1566	DECORAC. DELANTERA INFERIOR VRM 1500	1
11	10VRM1567	REJILLA VENTILACION TRASERA VRM 2000	1
12	10VRM1568	REJILLA LATERAL TRASERA VRM	1
13	10VRM1595	SOPORTE PANTALLA	1
14	10VMB2050	CUADRO MANDOS Y MARBELLA	1
15	301006	COMPRESOR 3/8 B4A	1
16	302X09	CONDENSADOR 9X3 CON BARJE	1
17	303V57	EVAPORADOR VRM 1500	1
18	304X01	MOTORENT. 10W 81 88 D 250	1
19	304X028	MOTIV. SW ARO.H 75 D 154	1
20	304X07	PALA 250 mm	1
21	304X10	PIE GRANDE 184 mm	1
22	304X12	ARO 51161 2 4037 PALA 154 mm	1
23	304X32	PALA 154 mm 19 °	1
24	305X02	FILTRO 30 GR. 14X1/4 R B4a	1
25	308X02	MICROPROC. 2 RELE 12 v	1
26	308X04	SONDA MICROPROC. MTC	2
27	308X06	TERMOMETRO ANALOGICO DE BULBO	1
28	308X12	TRANSFORMADOR 220V/12V	1
29	401X07	CEBADOR 4 80 W FS 11	2

Nº	Código	Descripción	Cantidad
30	401X10	PORTA CEBADOR REF.16AJ	1
31	401X12	PORTA TUBOS REF. 249/TS	3
32	401X17	REACTANCIA 36 40 W MS 36ZB	2
33	401X25	TUBO FLUID. 36W LD. 1200 mm 26 D	1
34	401X28	PORTA TUBOS 4P/CEBADOR 249/TOR	1
35	401X44	TUBO FLUID. 36W GL. 1200 mm 26 D	1
36	402X26	CAJA HEMBRA 12 VIAS	1
37	402X28	CAJA 1 0480703 0 HEMBRA 4 VIAS	1
38	402X31	CONECTOR MACHO E 5010	1
39	402X32	CONECTOR HEMBRA E 5012	1
40	405X02	INTERRUPTOR NARANJA ILUMINACION	1
41	405X03	INTERRUPTOR ROJO RESISTENCIA	1
42	405X04	INTERRUPTOR GENERAL	1
43	406X24	RESIST. ANTI VAHO AQN 702	1
44	406X32	PLACA RESIT. 200 w TERMOST.	1
45	407X14	FILTRO MONOFAS 250 V 3A PEH 3Z	1
46	501X21	BANDEJA EVAP. ANVIT 398 x 190	1
47	504X35	REJILLA MOTORENT	1
48	506X26	REGULADOR M10 BASE M12	6
49	506X54	SOPORTE BISAGRAS IZQUIERDO	4
50	506X56	TUERCA ANCLAJE	4
51	506X84	TIRADOR ASA 224 PUNTA ALUM.	2
52	601X09	PERFIL REF. 791 PLATA	1
53	601X107	PERF. REF. 27B PLATA	1
54	601X129	PERFIL REF. 2273 PLATA	1
55	601X132	PERFIL REF. 2740 PLATA	1
56	601X134	PERFIL REF. 2437 PLATA	1
57	601X64	PERFIL ABATIBLE	2
58	601X78	PERFIL REF. 2320 STRAT	1

Nº	Código	Descripción	Cantidad
59	601X90	PERFIL REF. 2438 PLATA	1
60	602X49	BURLETE VRM	2
61	602X63	PERFIL PROTECTOR API	1
62	602X20	GOMA DESAGUE 18 x 22	1
63	603X01	ARANDELA PVC TRANSP. 15X7X1 mm	2
64	603X102	CLIPAJE PERFIL ALUMINIO	4
65	603X133	COST. IZO ABS VRM	1
66	603X134	COST. DCH ABS VRM	1
67	603X16	DESAGUE 3/4	2
68	603X40	SOPORTE BULBO	1
69	603X48	TAPETA PERFIL REF. 797 DCHO.	1
70	603X53	TAPETA PERFIL REF. 797 IZQD.	1
71	603X55	TAPON ALUJ. PERNO REF.004	4
72	603X67	TAPON LATERAL VITRINA	2
73	603X74	TUERCA 3/4 GAS	3
74	603X83	PROTECTOR FRONTAL MICRO	1
75	604X160	CRISTAL CURVO ALUMBRERA 707 mm	2
76	604X183	COST. CRISTAL CURVO VRM	2
77	604X184	BAZARITABICA 1406 X 210 X 8 VRM 1500	1
78	605X165	PUERTA METACRILATO VRM 685 x 418 x 6	1
79	605X166	PUERTA METACRILATO VRM 685 x 418 x 6	1
80	701X28	TORNILLO 4,8x16 DIN 7982 ANQUEL	12
81	701X46	TORNILLO M6x10 R6.20 A CROMO	2
82	701X62	TORNILLO M6x20 LISO DIN M6.6 A 2	4
83	704X03	TUERCA REMACHABLE M6x9/145 ALU.	4
84	901X57	MARCA INFRICO RELIEVE 115x40 ROJO	1
85	ESTANDAR	BANDEJA ESTANDAR	1
86	VMB34	SOPORTE PANTALLA	1