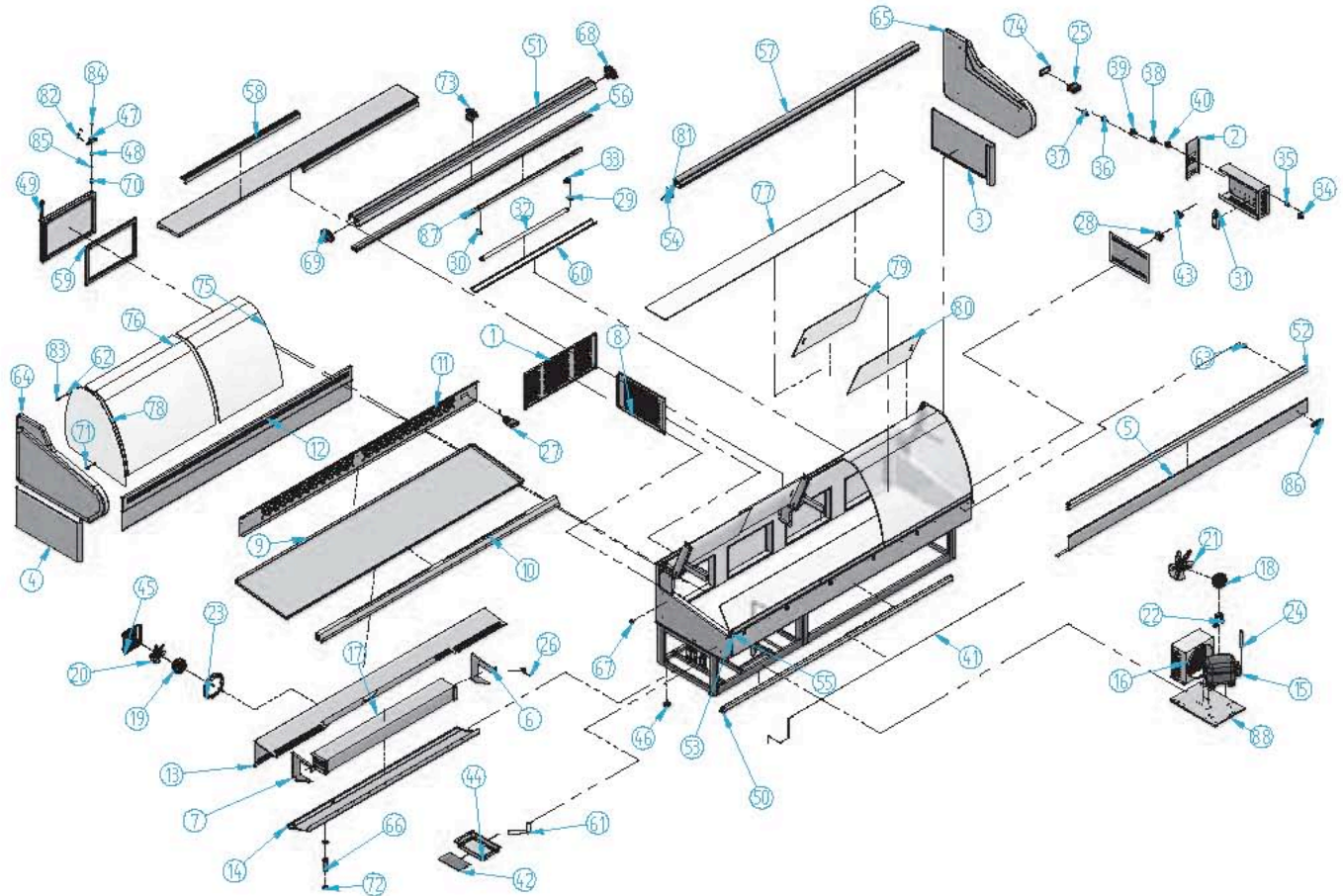


VMB 2500



Nº	Código	Descripción	Cantidad
1	10VM1567	REJILLA VENTILACION TRASERA HVVM 2000	1
2	10VM2050	CUADRO MANDOS V MARRULLA	1
3	10VM2052	DECORAC LATERAL OCHA	1
4	10VM2053	DECORAC LATER IZQUIA	1
5	10VM2055	DECORAC OBLANTERA SUPERIOR VMB 2550	1
6	10VM2062	SOPORTE EVAPORADOR OCHO VMB 2050	1
7	10VM2063	SOPORTE EVAPORADOR CUADRO VMB 2050	1
8	10VM2068	REJILLA LAT TRASERA VMB	1
9	10VM2529	BANDEJA EXPOSICION VMB 2550	1
10	10VM2530	REFLECTOR VMB 2550	1
11	10VM2531	OUELA VMB 2050	1
12	10VM2554	DECORACION INFERIOR VMB 2550	1
13	10VM2560	PROTECTOR EVAPORADOR VMB2550	1
14	10VM2561	BANDEJA EVAPORADOR VMB 2550	1
15	301007	COMPRESOR 1/2 R/B4A	1
16	302X10	CONDENSADOR 93X CON 8ARLE	1
17	303V59	EVAPORADOR VMB 2500	1
18	304X01	MOTOMENT. 10w H-88 0-250	1
19	304X02	MOTOM. 5W ARD.M-75 0-150	1
20	304X05	PALA 154 mm	1
21	304X07	PALA 250 mm	1
22	304X10	PIE GRANDE 184 mm	1
23	304X12	ARO 51X61-2-4037 PALA 154 mm	1
24	305X02	FILTRO 30 GR. 14X14 R.-B4a	1
25	308X02	MICROPROC. 2 REL.E 12 v	1
26	308X04	SONDA MICROPROC. HTC	2
27	308X06	TERMOMETRO ANALOGICO DE BULBO	1
28	308X12	TRANSFORMADOR 220V/12V	1
29	401007	CEBADOR 4-30 W PS-11	4
30	401X12	PORTA-TUBOS (REF. 249/TS)	4

Nº	Código	Descripción	Cantidad
31	401X16	REACTANCIA 30 W VMS 3023	4
32	401X24	TUBO FLUOR. 30W L.D. 895 mm 26 Ø	4
33	401X28	PORTA-TUBOS +PAREBAJOR 249/TCR	4
34	402X26	CAJA HEMBRA 12 VIAS	1
35	402X28	CAJA 1-0480703-0 HEMBRA 4 VIAS	1
36	402X31	CONECTOR MACHO E-5010	1
37	402X32	CONECTOR HEMBRA E-5012	1
38	405X02	INTERRUPTOR MARCHA ILUMINACION	1
39	405X03	INTERRUPTOR ROJO RESISTENCIA	1
40	405X04	INTERRUPTOR GENERAL	1
41	406X27	RESIST. ANTI-VAHO VC 2010	1
42	406X32	PLACA RESIT. 200 w TERMOST.	1
43	407X14	FILTRO MONOFAS 250 v 3A PEH-32	1
44	501X21	BANDEJA EVAP. ANAVIT 398 x 190	1
45	504X35	REJILLA MOTOMENT	1
46	506X26	REGULADOR MIO 18ASE M12	6
47	506X54	SOPORTE BISAGRAS IZQUIERDO	8
48	506X56	TUERCA ANCLAJE	8
49	506X84	TIRADOR ASA 224 PUNTA ALUM.	4
50	601X09	PERFIL REF. - 791 PLATA	1
51	601X07	PERF. REF.-27 B PLATA	1
52	601X29	PERFIL REF. - 2273 PLATA	1
53	601X14	PERFIL REF. - 2437 PLATA	1
54	601X14	JUEGO TAPETAS PERF.-2089 PLATA	1
55	601X64	PERFIL ABATIBLE	2
56	601X78	PERFIL REF. 2320 S/STRAT	1
57	601X80	PERFIL REF. 2089 PLATA	1
58	601X90	PERFIL REF.-2438 PLATA	2
59	602X49	BURLETE VM	4
60	602X62	PERFIL PROTECTOR VM1	4

Nº	Código	Descripción	Cantidad
61	602X20	GOCHA DESAGUE 18 x 22	1
62	603X01	ARABOLA PVC TRANSP. 15X7X1 mm	2
63	603X02	CLIPAJE PERFIL ALUMINIO	6
64	603X05	COST. EQ. ABS MARRULLA	1
65	603X06	COST. OCH. ABS MARRULLA	1
66	603X16	DESAGUE 3/4	2
67	603X40	SOPORTE BULBO	1
68	603X48	TAPETA PERFIL. REF. 797 OCHA	1
69	603X53	TAPETA PERFIL. REF. 797 IZQD.	1
70	603X55	TAPON ALUJ. PERNO REF004	8
71	603X67	TAPON LATERAL VITRINA	2
72	603X74	TUERCA 3/4 GAS	3
73	603X76	TAPETA CENTRAL. REF.-797	1
74	603X83	PROTECTOR FRONTAL MICRO	1
75	604X63	CRISTAL CURVO VMB 649 mm	1
76	604X64	CRISTAL CURVO VMB 899 mm	2
77	604X66	BAZAR/TABICA 2441X 210 X 8 VMB 2500	2
78	604X78	COSTADO CRISTAL VMB	2
79	605V171	Puerta METALOR 640 x 325	2
80	605V172	Puerta METALOR 640 x 330	2
81	701X09	TORNILLO 4x12 DIN 966 INOX A-2	4
82	701X28	TORNILLO 4,8x16 DIN 7982 NIQUEL	24
83	701X46	TORNILLO M6x10 R.6.20A CROMO	2
84	701X62	TORNILLO M6x20 U.S. DIN 913 B6 A-2	8
85	704X03	TUERCA REMOVIBLE M6x3x14,5 ALU	8
86	901X57	MARCA PERNO RELIEVE 115x40 ROLLO	1
87	EL513-16	SOPORTE PANTALLA	4
88	ESTANDAR	BANCAJA ESTANDAR	1