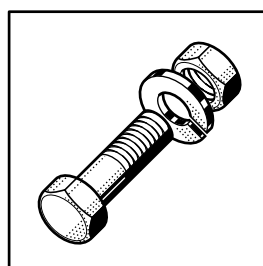




CSA-Serie

Spare Parts
Pièces Détachées
Ersatzteile
Onderdelen



Electrical components listed in this catalogue are rated for the following supply voltages:

Les composants électriques énumérés dans ce catalogue sont prévus pour les tensions suivantes:

Die in diesem Katalog aufgeführten Elektroteile beziehen sich auf folgende Anschlußspannungen:

De in deze catalogus afgebeelde elektrische componenten zijn geschikt voor de volgende aansluitspanningen:

380-415V / 50Hz / 3 / N / PE

380-415V / 60Hz / 3 / N / PE

For other voltages, refer to the wiring diagram shipped with the machine.

Pour d'autres tensions, se référer au schéma électrique envoyé avec la machine.

Bei nicht aufgeführten Anschlußspannungen bitte den, der Maschine beigelegten, Schaltplan beachten.

Voor eventueel andere aansluitspanningen, raadpleeg het elektrische schema welke zich bij de machine bevind.

Contents

E-Modul Frame and panels	4
E-Prewash	6
AR-Modul Frame and panels	8
Wash pump	12
Wash system	14
Booster and rinse	16
Dual rinse	18
Exhaust	20
Pipework	22
Drive	24
Rack guide and rinse treadle	26
DE Drier	28
Drain pipes	30
Curtains	32
Rinse pump	33

Inhalt

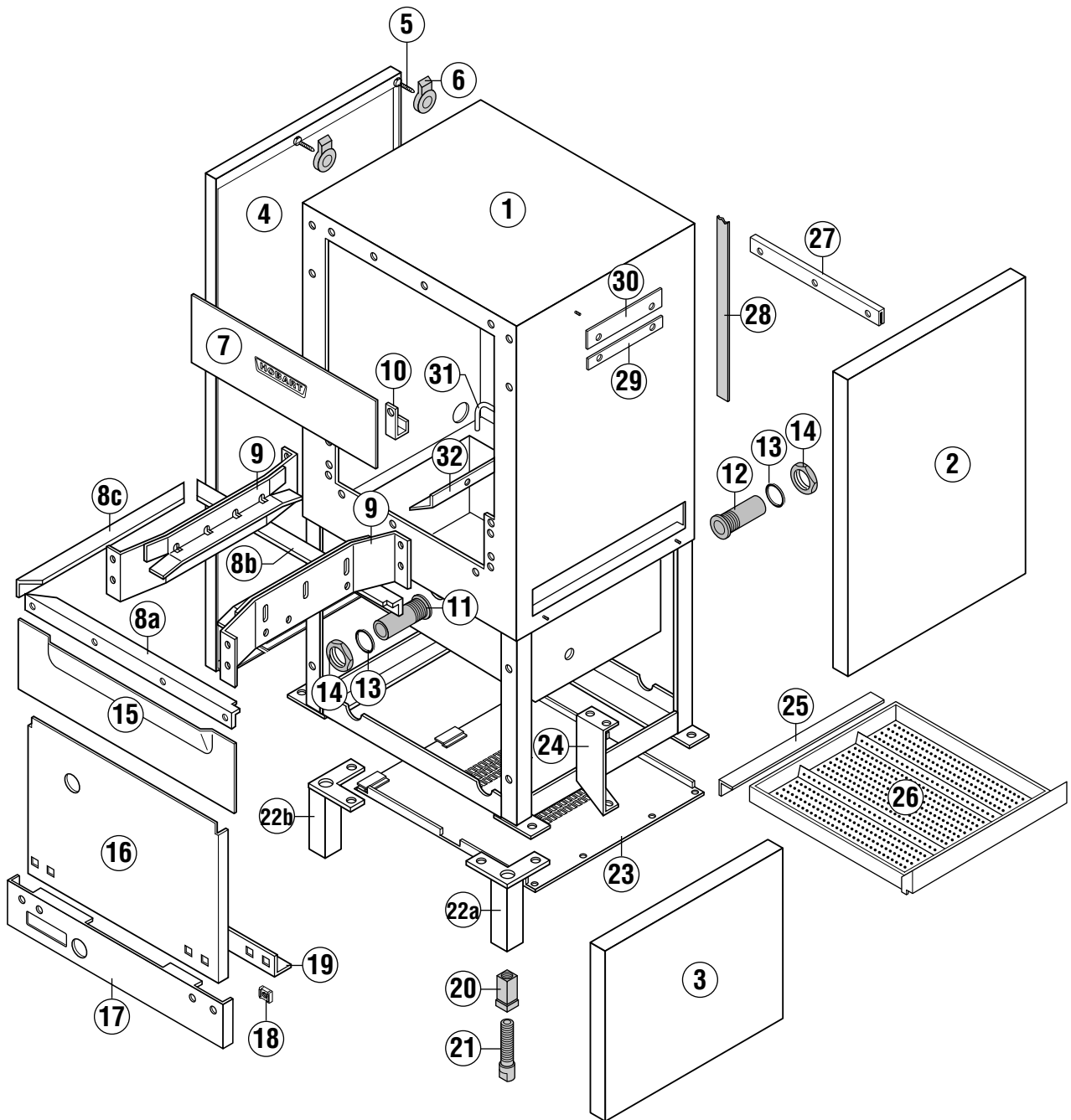
E-Modul Gestell und Verkleidungen	4
E-Vorwaschung	6
AR-Modul Gestell und Verkleidungen	8
Waschpumpe	12
Waschung	14
Erhitzer und Klarspülung	16
Duoklarspülung	18
Wrasenabsaugung	20
Verrohrung	22
Antrieb	24
Korbführung und Spülpedal	26
DE Trocknung	28
Ablaufverrohrung	30
Vorhänge	32
Spülpumpe	33

Sommaire

E-Module Châssis et panneaux	4
E-Prélavage	6
AR-Module Châssis et panneaux	8
Pompe de lavage	12
Système de lavage	14
Chaudière et rinçage	16
Double rinçage	18
Extraction des buées	20
Tuyauterie	22
Entraînement	24
Guidage de panier et pédale de rinçage	26
DE Séchage	28
Tube de vidange	30
Rideaux	32
Pompe de rinçage	33

Inhoud

E-Modul Frame en panelen	4
E-Voorwassing	6
AR-Modul Frame en panelen	8
Waspomp	12
Was system	14
Booster en naspoeling	16
Duo naspoeling	18
Wasemafzuiging	20
Pijpleiding	22
Aandrijving	24
Korf leiding en spoelpedaal	26
DE Droogzone	28
Afvoer pijpleiding	30
Gordijnen	32
Naspoelpomp	33

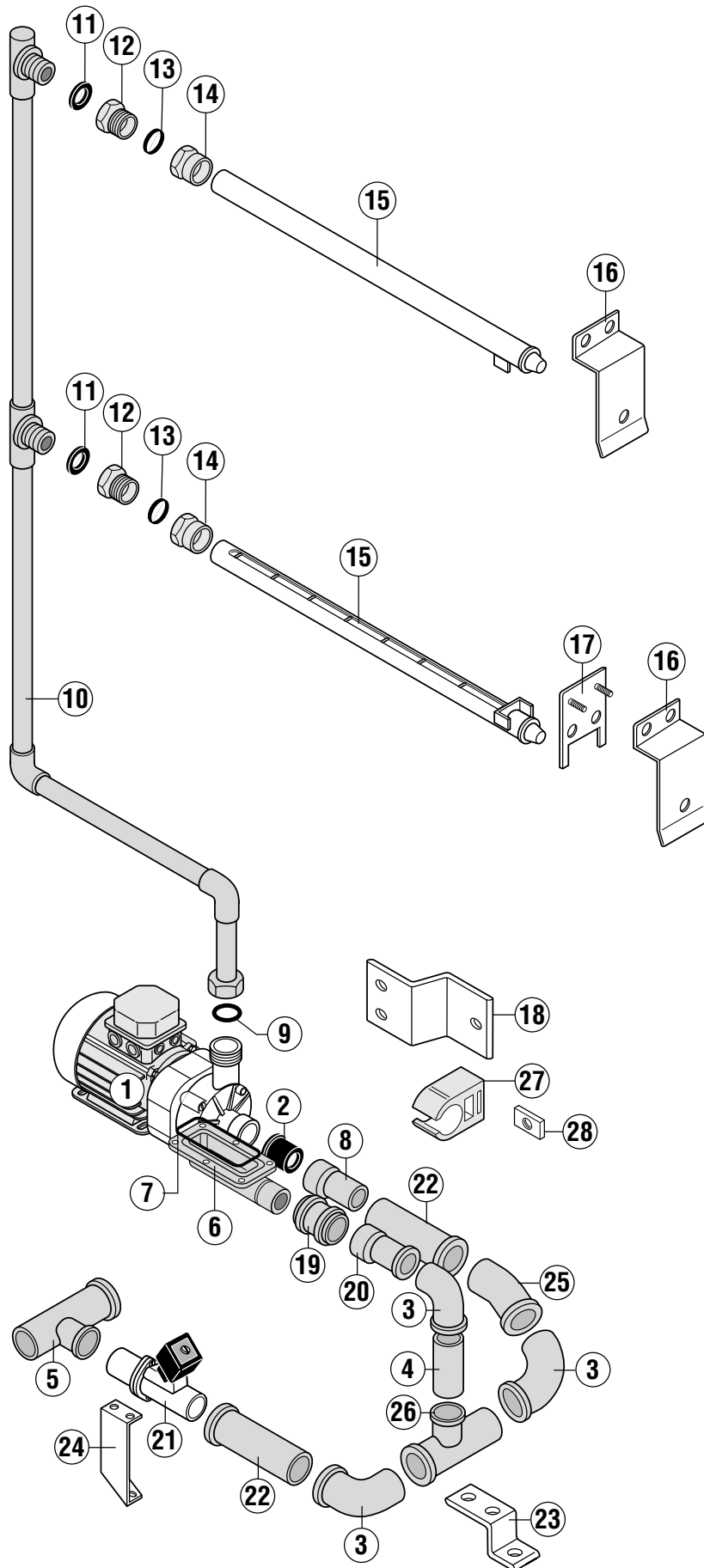




E-Modul Frame and panels
E-Module Châssis et panneaux
E-Modul Gestell und Verkleidungen
E-Modul Frame en panelen

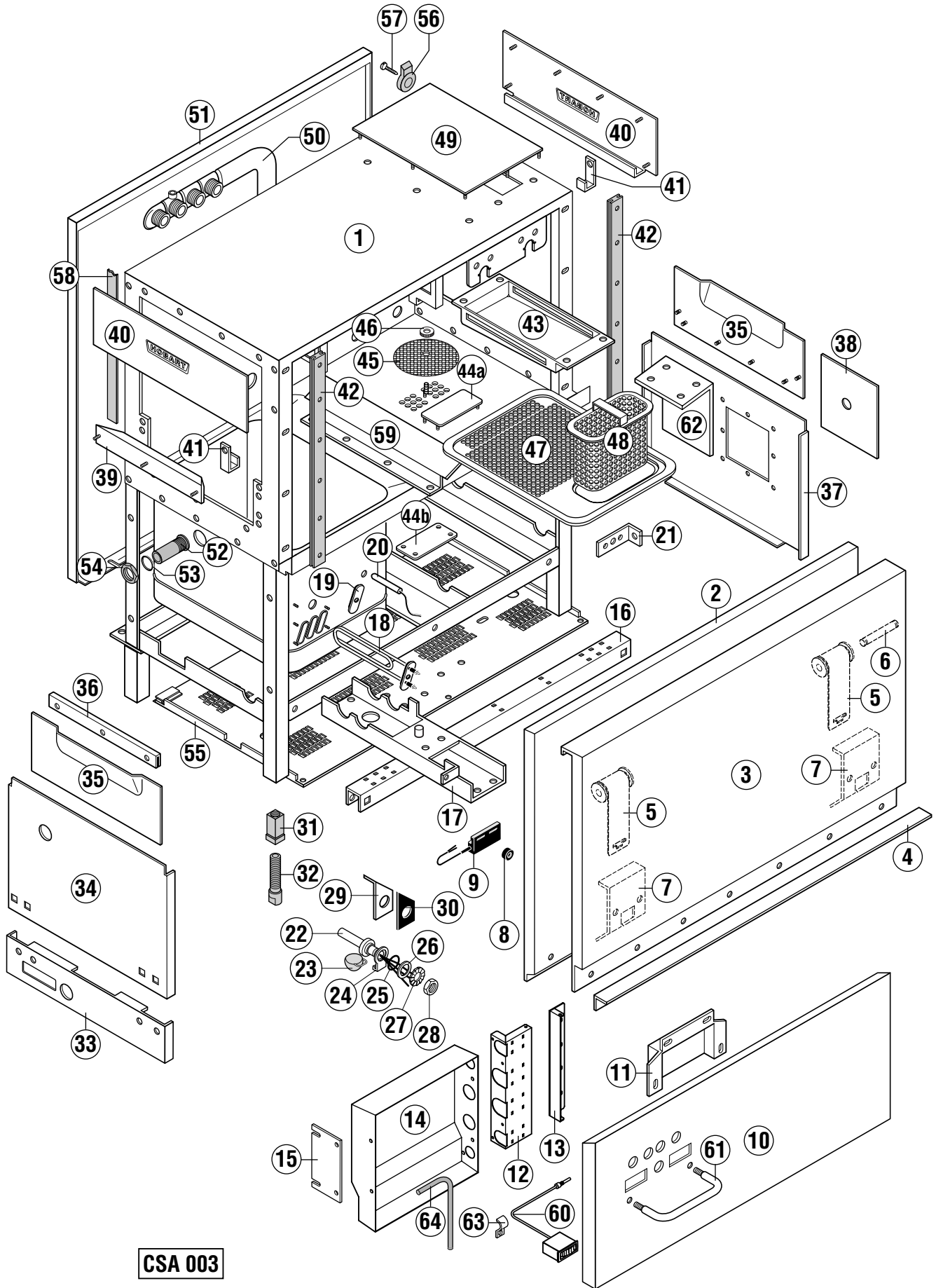
CSA-SERIE

Pos.	L/R G/D	R/L D/G	Specifications / Spécifications / Angaben / Opgaven
1	899466-1	899466-2	
2	899469-1	=	
3	896332-2	=	
4	899467-2	=	
5	600526	=	
6	325037-1	=	
7	899238-1	=	
8a	896324-2	896324-1	
8b	896324-1	896324-2	
8c	896324-3	=	
9	868101-4	=	
10	781217-2	=	
11	774645-3	=	
12	774645-4	=	
13	774651-1	=	
14	774650-1	=	
15	781108-1	=	
16	896334-1	896334-2	
17	896333-1	896333-2	
18	774336-4	=	
19	868151-1	=	
20	325008-1	=	
21	325007-1	=	
22a	868288-2	868288-1	
22b	868288-1	868288-2	
23	868362-1	=	
24	868385-1	=	
25	896335-1	=	
26	896331-1	=	
27	325155-3	=	
28	168834-1	=	
29	897720-2	=	
30	897720-1	=	
31	899100-1	=	
32	01-243278-1	=	



CSA 002

Pos.	L/R G/D	R/L D/G	Specifications / Spécifications / Angaben / Opgaven
1	781237-...	=	see wiring diagramme / voir schéma de câblage / siehe Schaltplan / zie elektrisch schema
2	230081-1	=	
3	230080-2	=	DN 40
4	697444-2	=	
5	323593-2	=	DN 40/50
6	325529-1	=	
7	276903-35	=	
8	323594-1	=	
9	67500-72	=	
10	868150-1	=	
11	172986-27	=	
12	896971-1	=	
13	884505-2	=	
14	885572-1	=	
15	885509-3	=	
16	899258-1	=	
17	895704-1	=	
18	897747-1	=	
19	229680-1	=	DN 50
20	325708-1	=	DN 40/50
21	774683-1	=	
22	600810	=	DN 40 x 250
23	325302-1	=	
24	868385-1	=	
25	377340-3	=	DN 40 x 45°
26	323593-1	=	DN 40
27	379213-5	=	
28	379213-9	=	



CSA 003

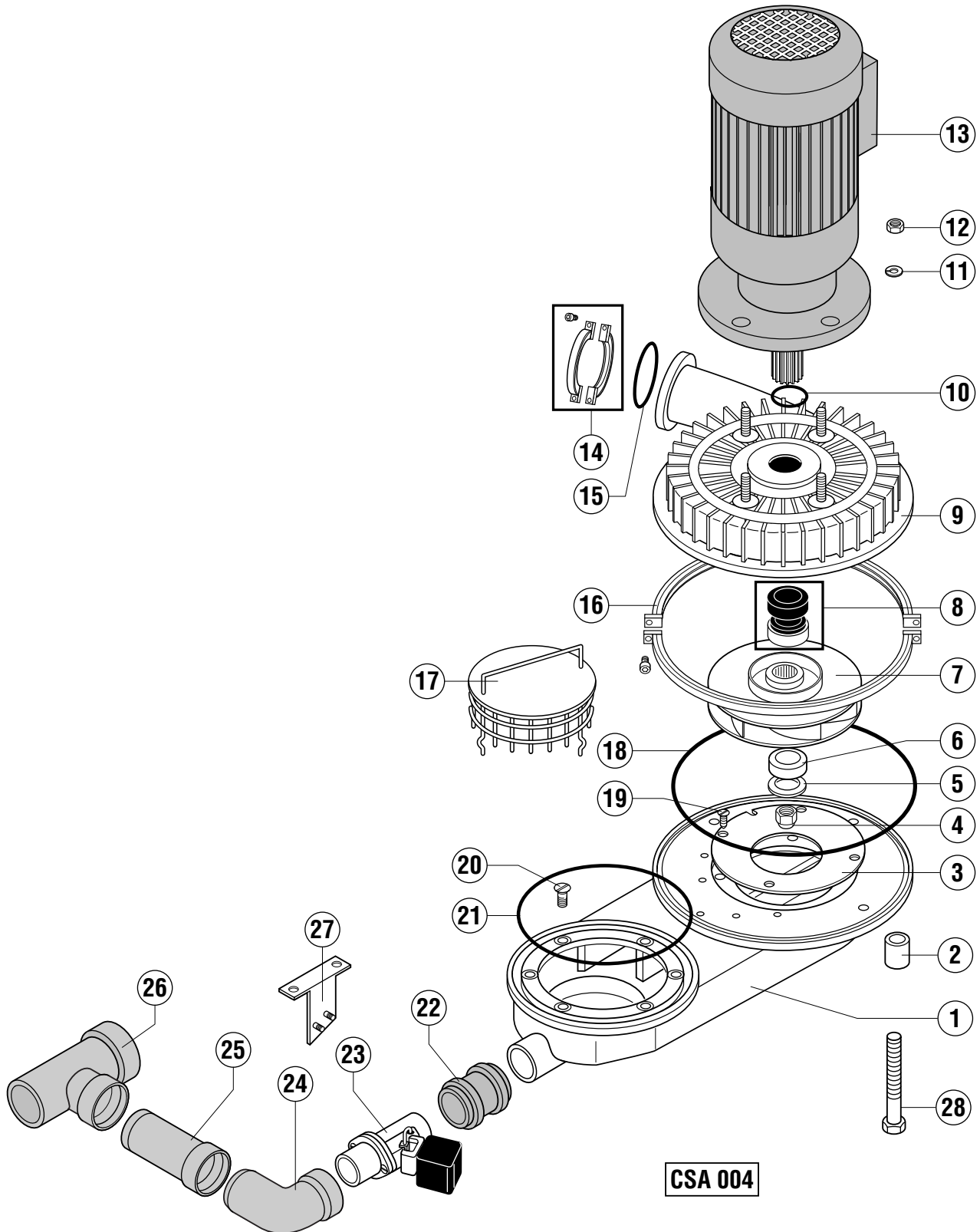
Pos.	L/R G/D	R/L D/G	Specifications / Spécifications / Angaben / Opgaven
1	899240-1	899241-1	
2	895760-1	=	
3	899470-1	=	
4	899245-1	=	
5	774749-4	=	without insulation / ohne Isolierung / sans isolation
	774749-3	=	with insulation / mit Isolierung / avec isolation
6	774495-1	=	
7	899246-1	=	
8	774714-1	=	
9	229517	=	
10	899255-1	899255-2	without temp. indicator / ohne Temperaturanzeige / sans indicateur de température
	899255-3	899255-4	with temperature indicator / mit Temperaturanzeige / avec indicateur de température
11	899256-1	=	
12	895730-1	=	
13	895731-1	=	
14	895729-1	895729-2	
15	01-242126-1	=	
16	899257-1	=	
17	895755-1	=	
18	324637-...	=	see wiring diagramme / siehe Schaltplan / voir schéma de câblage
	324644-...	=	see wiring diagramme / siehe Schaltplan / voir schéma de câblage
19	774808-1	=	
20	226505-...	=	see wiring diagramme / siehe Schaltplan / voir schéma de câblage
21	895758-1	=	
22	226282	=	
23	122674	=	
24	112467	=	
25	67500-72	=	
26	602292	=	
27	602316	=	
28	602476	=	
29	229190	=	
30	300600	=	
31	325008-1	=	
32	325007-1	=	
33	887957-3	887957-6	
34	887991-1	887991-2	
35	781108-1	=	
36	325155-3	=	with prewash / mit Vorwaschung / avec prélavage
37	895738-1	895738-2	
38	895740-2	=	without main switch / ohne Hauptschalter / sans interrupteur général
	895740-1	=	with main switch / mit Hauptschalter / avec interrupteur général
39	895737-1	=	
40	899238-1	=	
41	781217-2	=	
42	899239-1	=	
43	899295-1	=	
44a	895701-2	=	
44b	895701-1	=	



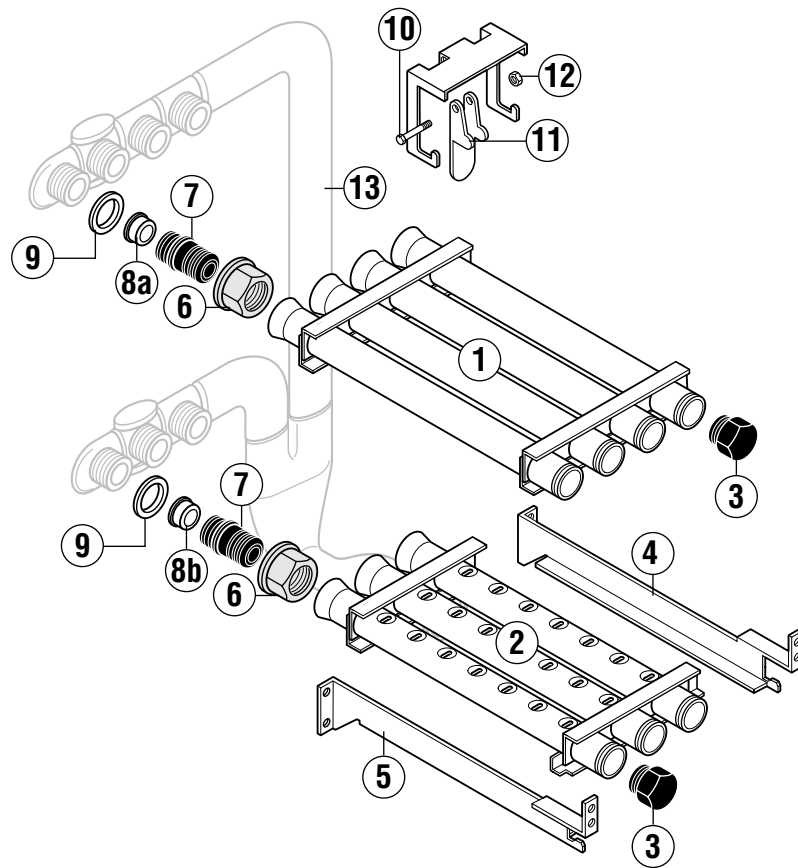
AR-Modul Frame and panels
AR-Module Châssis et panneaux
AR-Modul Gestell und Verkleidungen
AR-Modul Frame en panelen

CSA-SERIE

Pos.	L/R G/D	R/L D/G	Specifications / Spécifications / Angaben / Opgaven
45	230932	=	
46	229525	=	
47	868007-1	=	
48	325130-1	=	
49	895700-1	=	
50	899250-1	899251-1	
51	899467-1	=	
52	774645-3	=	without prewash / ohne Vorwaschung / sans pré lavage
	774645-2	=	with prewash / mit Vorwaschung / avec pré lavage
53	774651-1	=	
54	774650-1	=	
55	868323-1	=	
56	325037-1	=	
57	600526	=	
58	168834-1	=	
59	895702-1	=	
60	228720-3	=	
61	895734-1	=	
62	899272-1	=	
63	226937	=	
64	229169	=	



Pos.	L/R G/D	R/L D/G	Specifications / Spécifications / Angaben / Opgaven
1	774620-2	=	
2	324874-4	=	with / avec / mit / met AR modul
3	781123-1	325995-1	with / avec / mit / met AR modul
4	602505	=	
5	228694-14	=	
6	324902-1	=	
7	774146-3	=	1,5kW 50Hz Ø140
8	324815-4	=	
9	324683	=	
10	67500-11	=	
11	602295	=	
12	602493	=	
13	324818-...	=	see wiring diagramme / voir schéma de câblage / siehe Schaltplan / zie elektrisch schema
14	324735-2	=	
15	276903-31	=	
16	324848-1	=	
17	774800-1	=	
18	276903-27	=	
19	602335	=	
20	602632	=	
21	276903-28	=	
22	774809-1	=	
23	774683-...	=	see wiring diagramme / voir schéma de câblage / siehe Schaltplan / zie elektrisch schema
24	230080-2	=	
25	229679-3	=	
26	323593-2	=	
27	868314-1	868315-1	
28	603537	=	

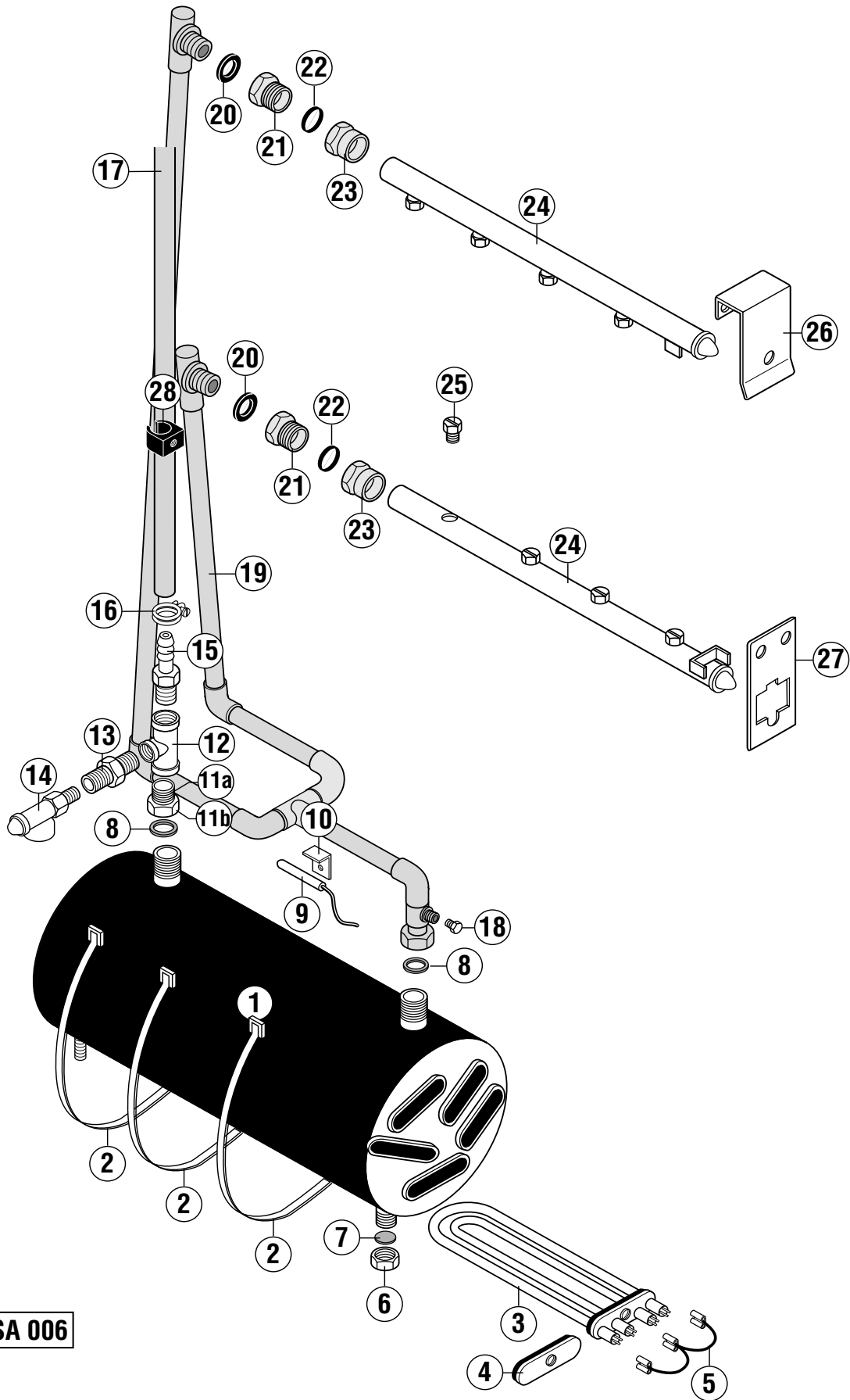
**CSA 005**



Wash system
Système de lavage
Waschung
Was system

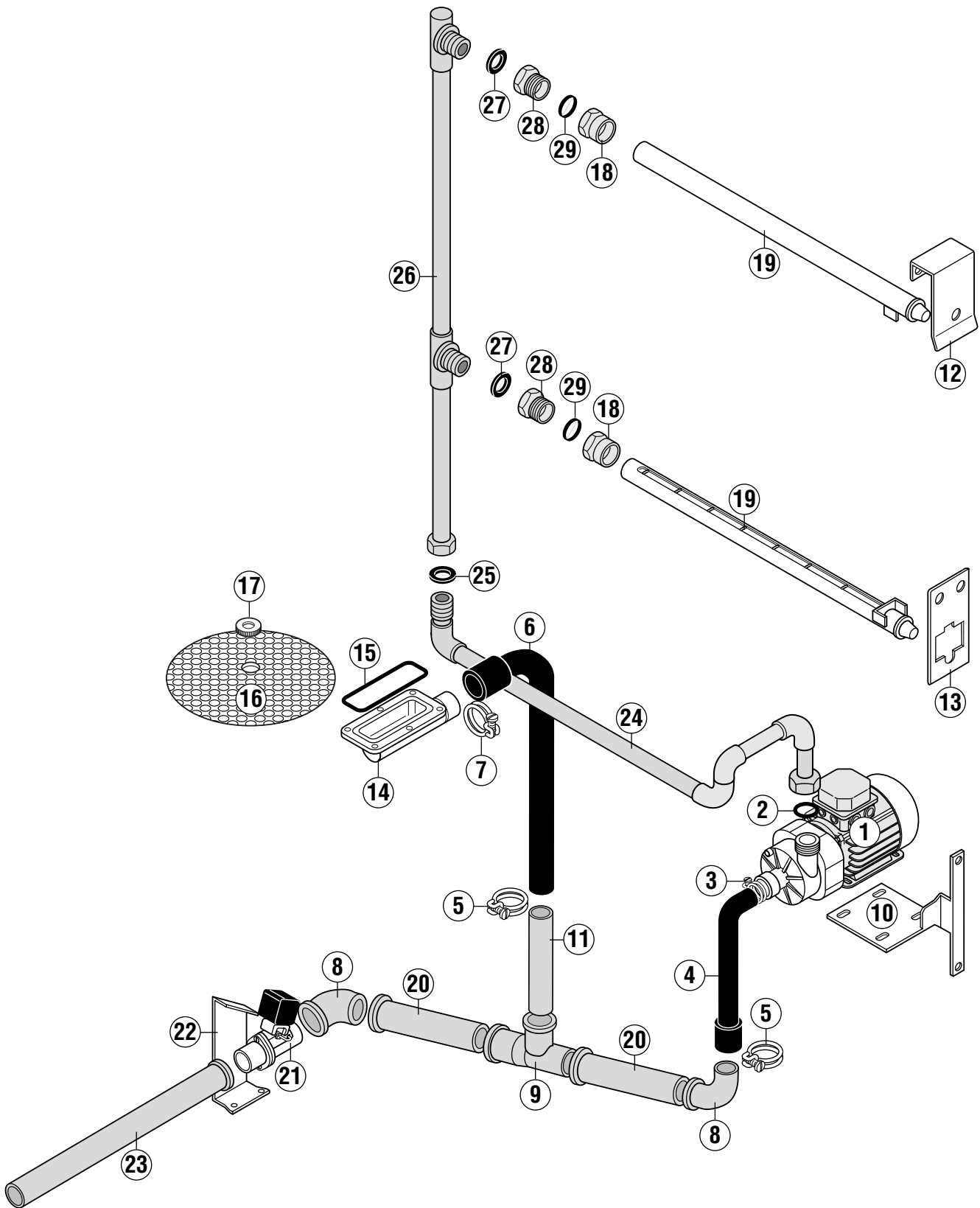
CSA-SERIE

Pos.	L/R G/D	R/L D/G	Specifications / Spécifications / Angaben / Opgaven
1	899260-1	899260-2	
2	899261-1	=	
3	106769	=	
4	897602-1	897602-2	
5	897602-2	897602-1	
6	885536-1	=	
7	885500-1	=	
8a	885538-1	=	Ø24
8b	885538-4	=	Ø14
9	172986-26	=	
10	609329	=	M5 x 45 DIN 933
11	897610-1	=	
12	602501	=	M5 DIN 985
13	899250-1	899251-1	



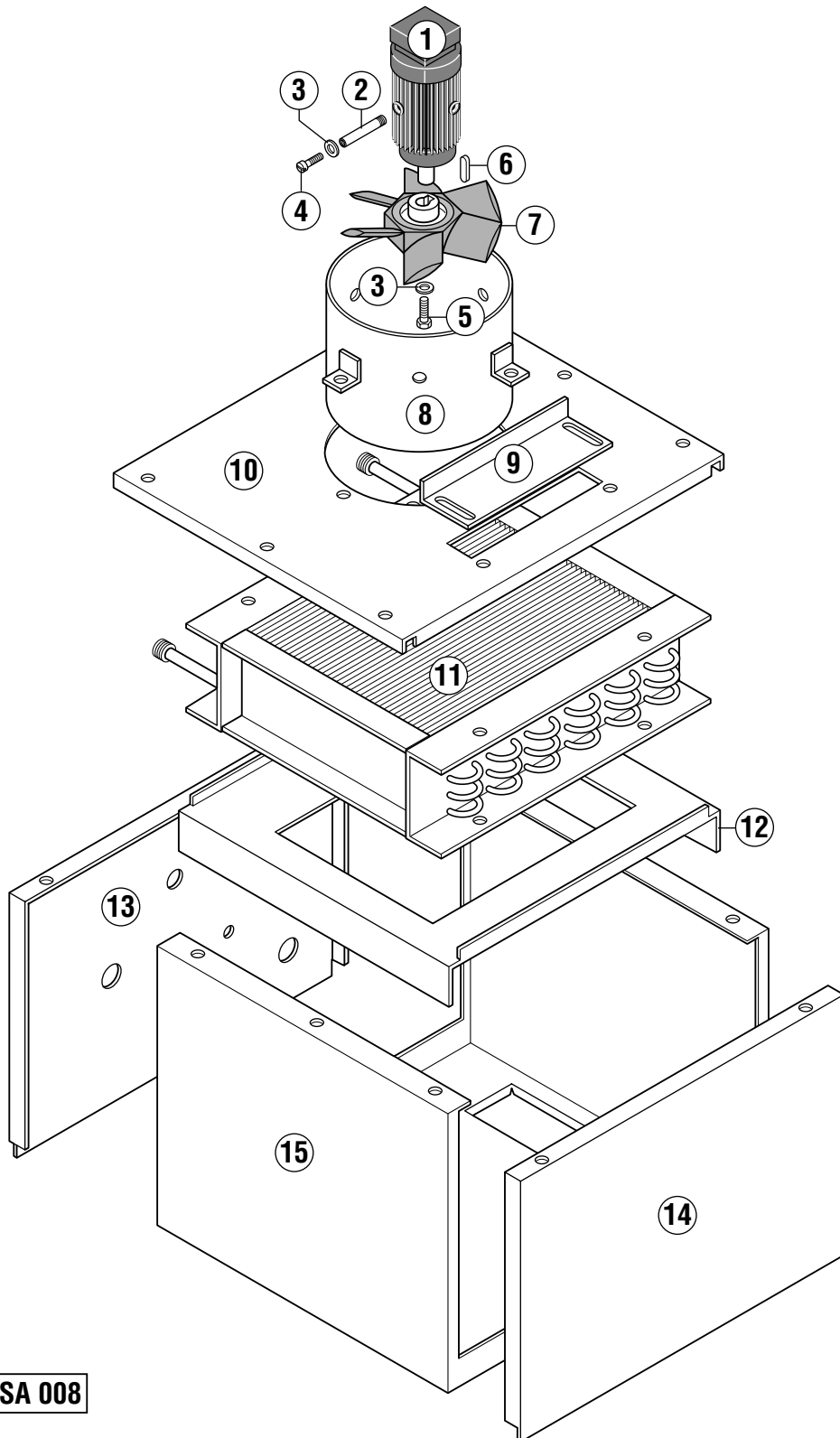
CSA 006

Pos.	L/R G/D	R/L D/G	Specifications / Spécifications / Angaben / Opgaven
1	897683-1	=	
2	169139-2	=	
3	324637-...	=	see wiring diagramme / voir schéma de câblage / siehe Schaltplan / zie elektrisch schema
	324644-...	=	see wiring diagramme / voir schéma de câblage / siehe Schaltplan / zie elektrisch schema
4	774808-1	=	
5	227073-95	=	
6	600588	=	
7	168611-22	=	
8	168611-3	=	
9	226505-...	=	see wiring diagramme / voir schéma de câblage / siehe Schaltplan / zie elektrisch schema
10	775489-1	=	
11a	602403	=	
11b	600806	=	
12	603163	=	
13	602757	=	
14	229621-1	=	
15	897680-1	=	
16	323945-22	=	
17	897670-6	=	
18	226989	=	
19	01-242149-1	=	
20	172986-27	=	
21	896971-1	=	
22	884505-2	=	
23	885572-1	=	
24	885527-5	=	including / comprend / beinhaltet / inclusief Pos. 23, 24
25	885520-6	=	
26	885529-1	=	
27	897604-1	=	
28	884375-1	=	



CSA 007

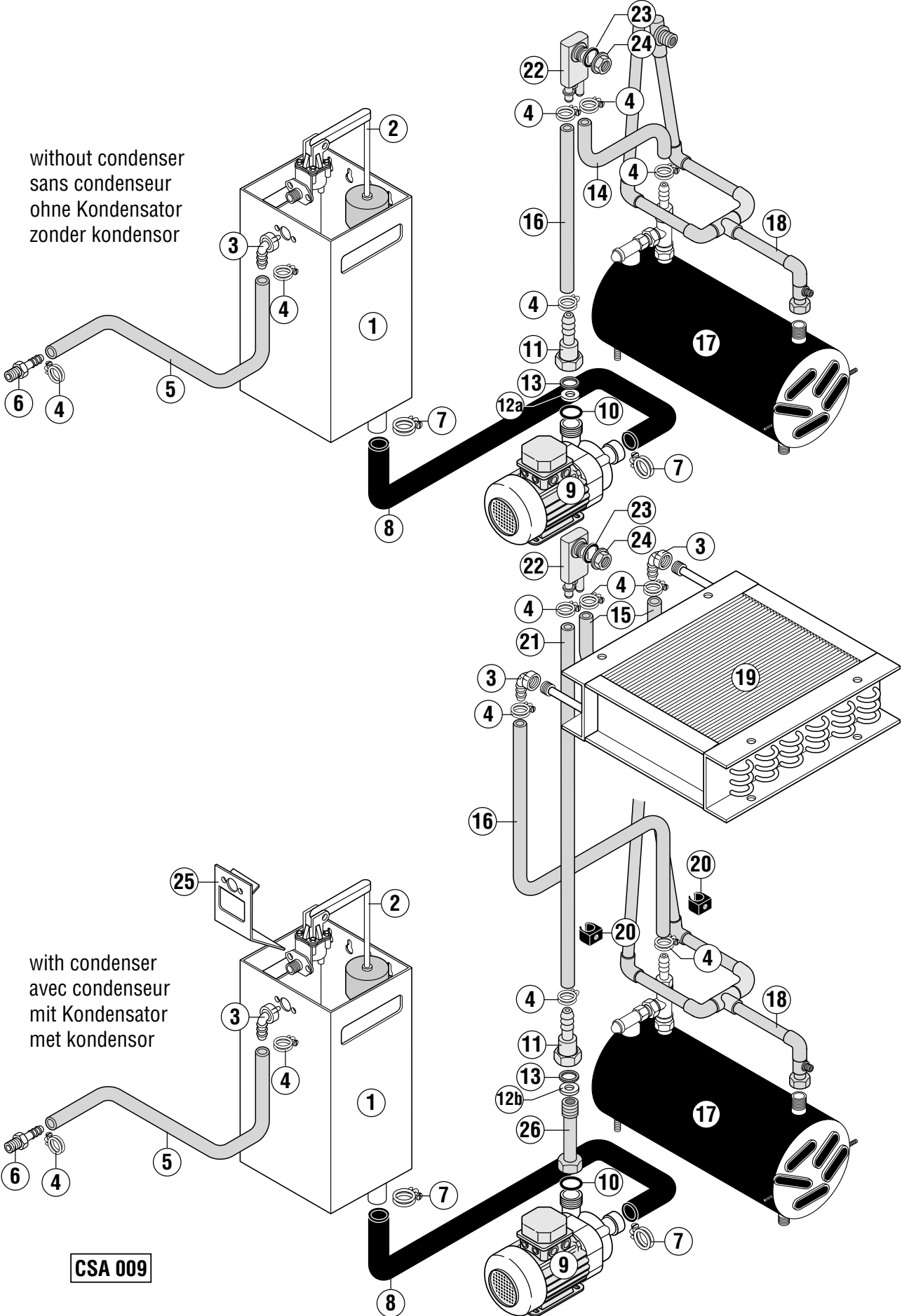
Pos.	L/R G/D	R/L D/G	Specifications / Spécifications / Angaben / Opgaven
1	781237-...	=	see wiring diagramme / voir schéma de câblage / siehe Schaltplan / zie elektrisch schema
2	67500-72	=	
3	323945-40	=	
4	01-242104-1	=	
5	323945-53	=	
6	01-242108-1	=	
7	323945-60	=	
8	230080-2	=	DN 40
9	323592-1	=	DN 40
10	895733-1	895733-2	DN 40 / 50
11	697444-2	=	
12	885529-1	=	
13	897604-2	=	
14	325529-1	=	
15	276903-35	=	
16	230932	=	
17	229525	=	
18	885572-1	=	
19	885503-3	=	
20	600810	=	DN 40 x 250
21	774683-...	=	see wiring diagramme / voir schéma de câblage / siehe Schaltplan / zie elektrisch schema
22	868368-1	=	
23	600584	=	DN 40 x 50
24	896466-1	896466-2	
25	172986-27	=	
26	896464-1	=	
27	172986-27	=	
28	896971-1	=	
29	884505-2	=	



CSA 008

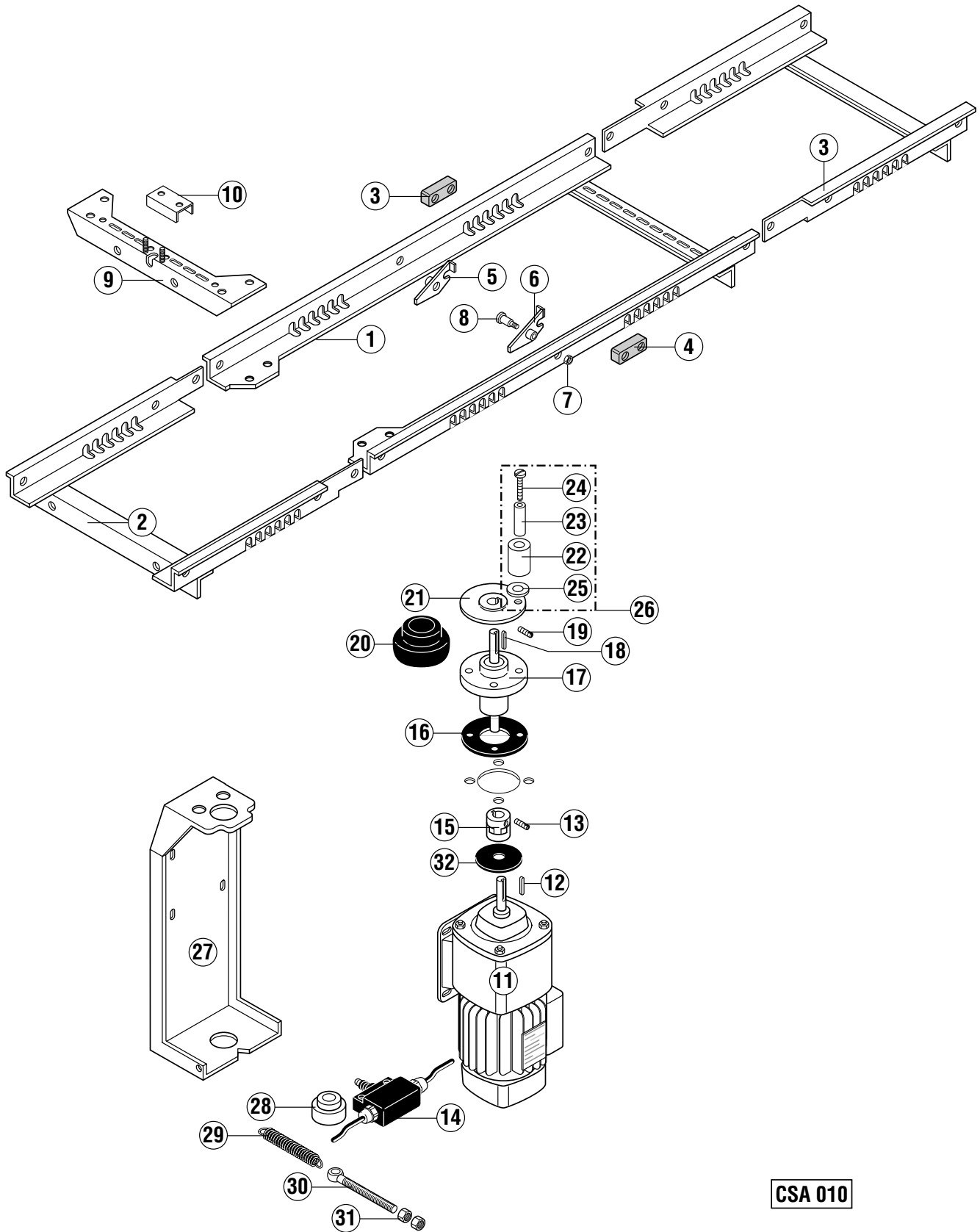
Pos.	L/R G/D	R/L D/G	Specifications / Spécifications / Angaben / Opgaven
1	145075-6	=	see wiring diagramme / voir schéma de câblage / siehe Schaltplan / zie elektrisch schema
2	693877-2	=	
3	602286	=	A 6
4	602660	=	M 6 x 16
5	602570	=	M 6 x 16
6	603691	=	
7	38933-10	=	50 Hz / Ø 296 mm
8	229438	=	
9	228336	=	
10	899297-1	=	
11	895750-1	=	
12	899294-1	=	
13	899296-2	=	
14	899296-1	=	
15	899293-1	=	

without condenser
sans condenseur
ohne Kondensator
zonder kondensator



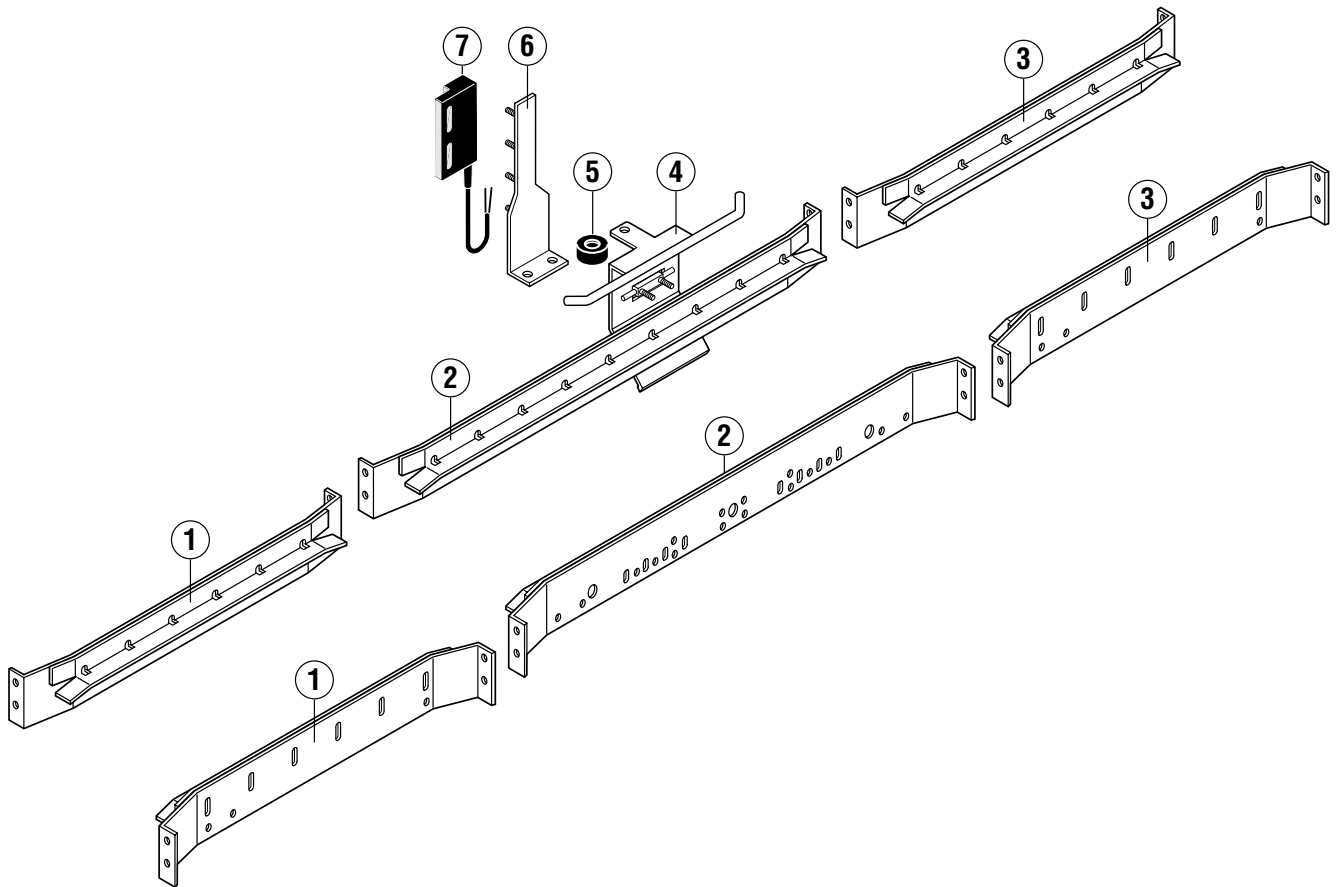
CSA 009

Pos.	L/R G/D	R/L D/G	Specifications / Spécifications / Angaben / Opgaven
1	01-242144-1	=	
2	897665-1	=	
3	299240-1	=	
4	323945-22	=	
5	897670-4	=	
6	897680-1	=	
7	323945-40	=	
8	01-242106-1	=	
9	781237-2	=	see wiring diagram; voir schéma de câblage; siehe Schaltplan; zie elektrisch schema
10	67500-72	=	
11	895735-1	=	
12a	699119-48	=	
12b	699119-47	=	
13	168611-3	=	
14	897670-4	=	
15	897670-12	=	
16	897670-9	=	
17	897683-1	=	
18	895736-1	=	
19	895750-1	=	
20	884375-1	=	
21	897670-10	=	
22	775759-1	=	
23	775305-1	=	
24	324384	=	
25	897659-1	=	
26	774879-12	=	

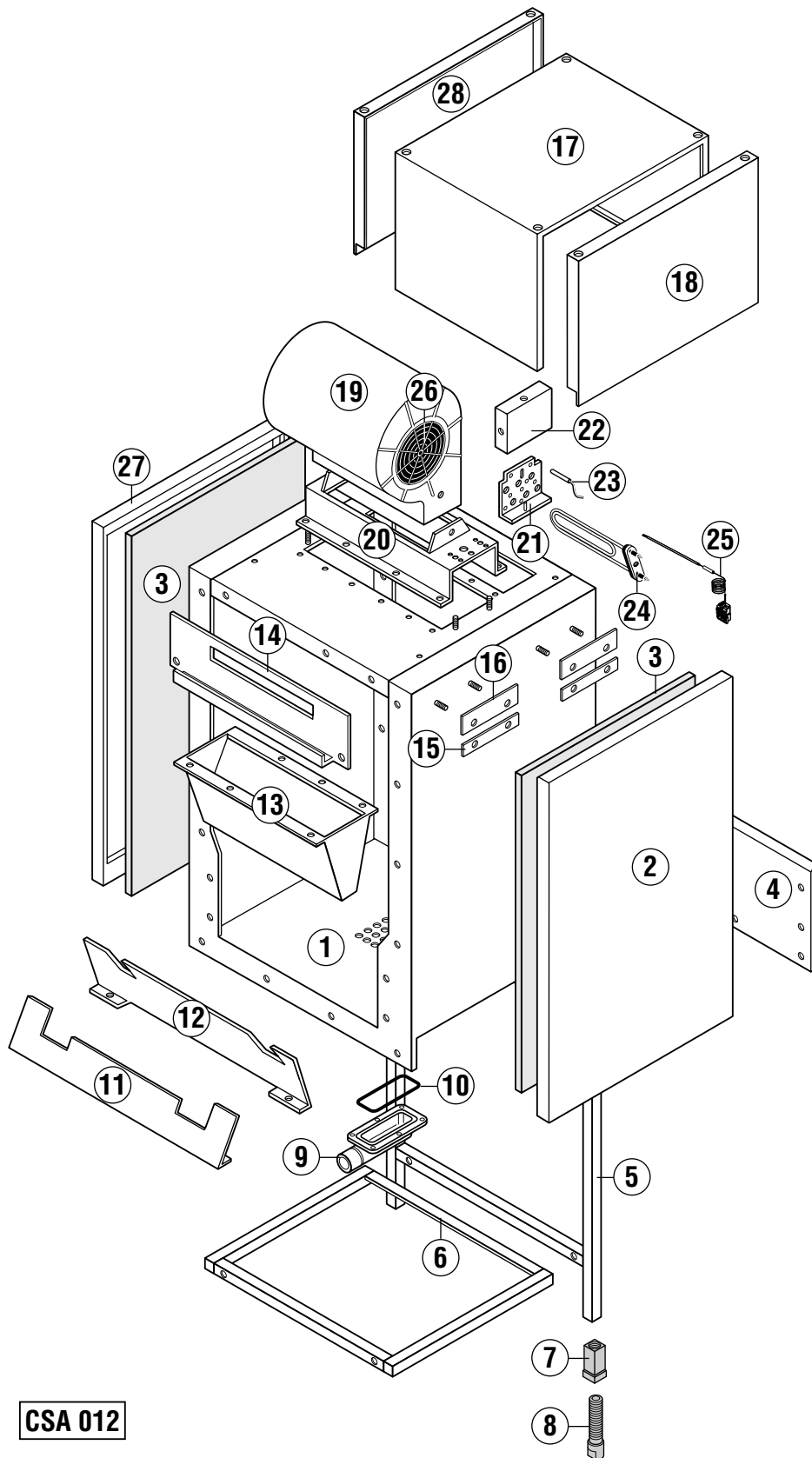


CSA 010

Pos.	L/R G/D	R/L D/G	Specifications / Spécifications / Angaben / Opgaven
1	868285-1	=	only / seulement / nur / maar A modul
2	781300-4	=	only / seulement / nur / maar E modul
3	781300-3	=	only / seulement / nur / maar DE modul
4	473231	=	
5	781161-1	781162-1	
6	781162-1	781161-1	
7	602503	=	
8	781163-1	=	
9	868283-1	=	only / seulement / nur / maar A modul
10	868312-1	=	
11	775186-...	=	see wiring diagram; voir schéma de câblage; siehe Schaltplan; zie elektrisch schema 1 speed; 1 vitesse; 1 Geschwindigkeit; 1 snelheid
	494947-...	=	see wiring diagram; voir schéma de câblage; siehe Schaltplan; zie elektrisch schema 2 speeds; 2 vitesses; 2 Geschwindigkeiten; 2 snelheden
12	600683	=	
13	602922	=	
14	785286-1	=	
15	01-241858-1	=	
16	781007-1	=	
17	781064-3	=	
18	600681	=	
19	600682		
20	154791	=	
21	781117-1	=	
22	154789	=	
23	154795	=	
24	602555	=	
25	781490-1	=	
26	ML102749	=	(including; comprend; beinhaltet; inclusief Pos. 21, 22, 23, 36)
27	868304-1	=	
28	781061-1	=	
29	774 828-2	=	
30	602920	=	
31	603488	=	
32	01-241802-1	=	

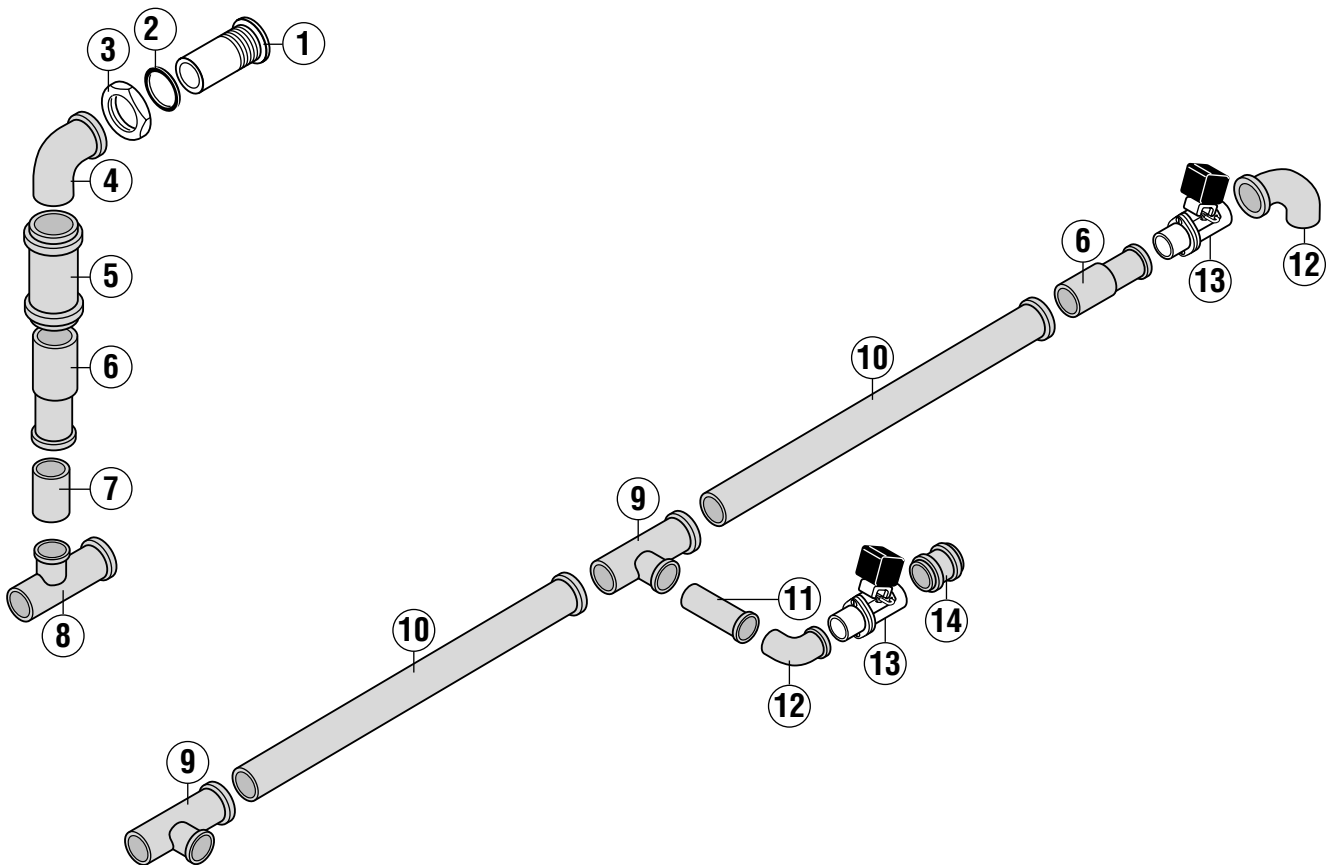
**CSA 011**

Pos.	L/R G/D	R/L D/G	Specifications / Spécifications / Angaben / Opgaven
1	887977-1	=	only / seulement / nur / maar E modul
2	887974-2	=	only / seulement / nur / maar A modul
3	887976-1	=	only / seulement / nur / maar DE modul
4	01-242139-1	=	
5	774714-1	=	
6	01-242114-1	=	
7	229517	=	



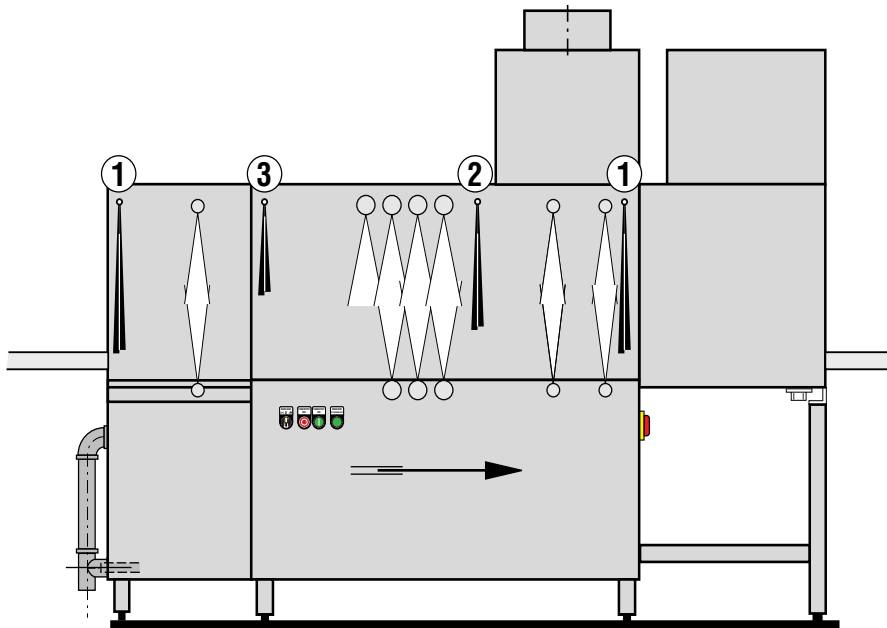
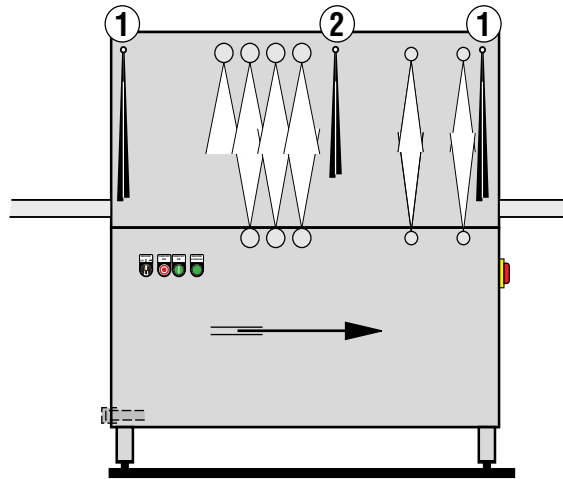
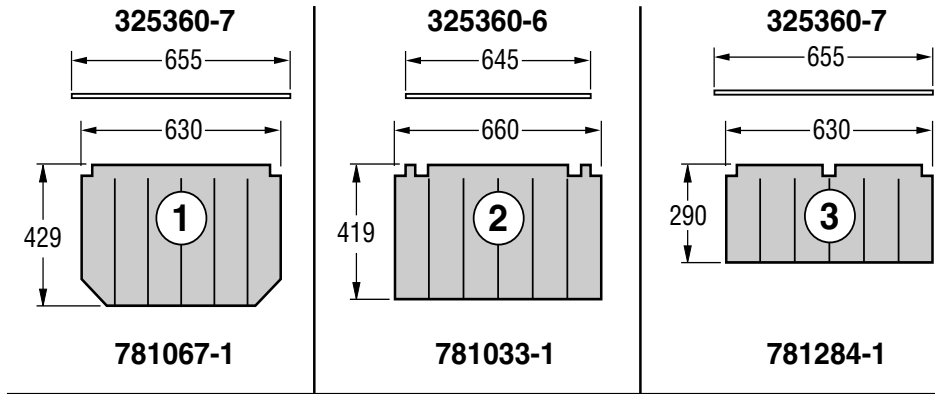
CSA 012

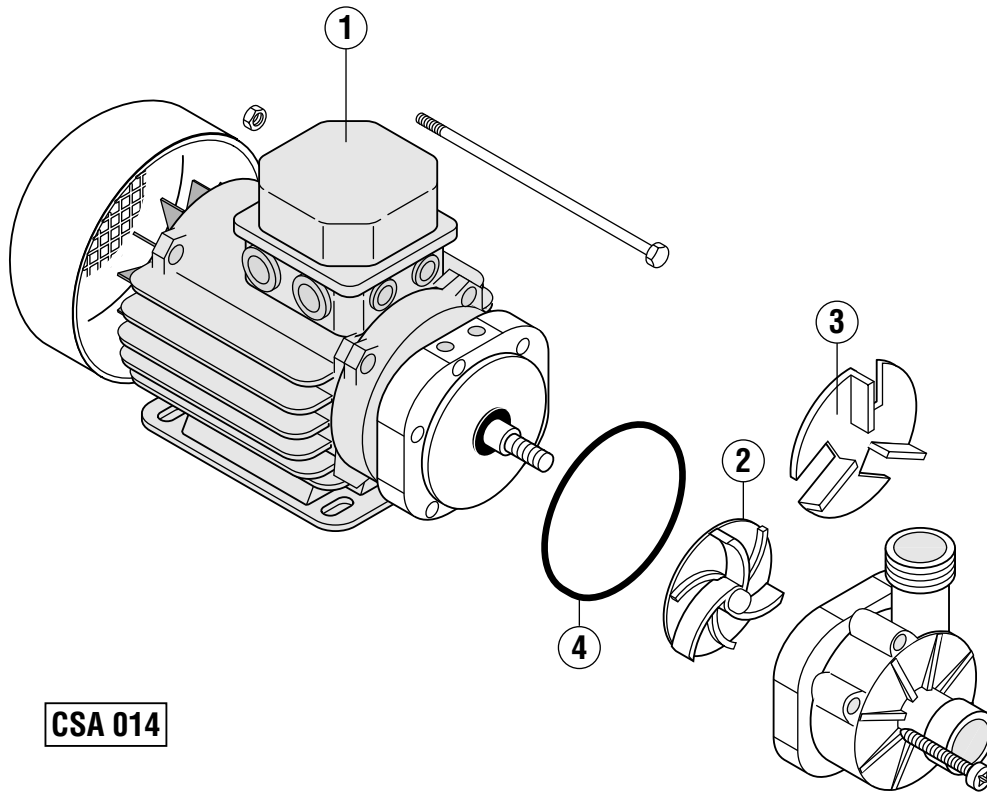
Pos.	L/R G/D	R/L D/G	Specifications / Spécifications / Angaben / Opgaven
1	899277-1	=	
2	899806-1	=	
3	229507-86	=	
4	781108-2	=	
5	734997-1	=	
6	378747-377	=	
7	325008-1	=	
8	325007-1	=	
9	325529-1	=	
10	276903-35	=	
11	868018-1	=	
12	895746-1	=	
13	899473-1	=	
14	899299-1	=	
15	897720-2	=	
16	897720-1	=	
17	899486-1	=	
18	899478-1	=	
19	897700-...	=	see wiring diagram / voir schéma de câblage / siehe Schaltplan / zie elektrisch schema
20	887998-1	=	
21	735150-2	=	
22	897703-1	=	
23	226505-...	=	see wiring diagram / voir schéma de câblage / siehe Schaltplan / zie elektrisch schema
24	229189-...	=	see wiring diagram / voir schéma de câblage / siehe Schaltplan / zie elektrisch schema
25	378791	=	
26	897700-300	=	
27	899806-2	=	
28	899478-2	=	



CSA 015

Pos.	L/R G/D	R/L D/G	Specifications / Spécifications / Angaben / Opgaven
1	774645-3	=	
2	774651-1	=	
3	774650-1	=	
4	692281-1	=	DN 70
5	692283-1	=	DN 70
6	692282-1	=	DN 70 / 50
7	325737-2	=	DN 50
8	230079-1	=	DN 50
9	323593-2	=	DN 50 / 40
10	600584	=	DN 40 x 500
11	600575	=	DN 40 x 150
12	230080-2	=	DN 40
13	774683-...	=	see wiring diagramme / voir schéma de câblage / siehe Schaltplan / zie elektrisch schema
14	774809-1	=	DN 40




CSA 014

Pos.	L/R G/D	R/L D/G	Specifications / Spécification / Angaben / Opgaven
1	781237-...	=	see wiring diagramme / voir schéma de câblage / siehe Schaltplan / zie elektrisch schema
2	774986-101	=	Ø 72 mm
	774986-102	=	Ø 60 mm
	774986-103	=	Ø 55,5 mm
	774986-104	=	Ø 51,5 mm
	774986-105	=	Ø 45 mm
	774986-106	=	Ø 41 mm
3	774986-201	=	Ø 72 mm
	774986-202	=	Ø 60 mm
4	276903-43	=	

As continued product improvement is a policy of HOBART, specifications are subject to change without notice.

Ce catalogue n'est pas contractuel. HOBART se réserve le droit, et sans préavis, d'apporter toutes modifications ou améliorations à ses matériels.

HOBART behält sich das Recht vor, an allen Produkten technische Änderungen und Verbesserungen ohne Ankündigung vorzunehmen.

Voortdurende produktverbetering vormt een wezenlijk onderdeel van het beleid van HOBART. Specificaties kunnen zonder kennisgeving gewijzigd worden.