

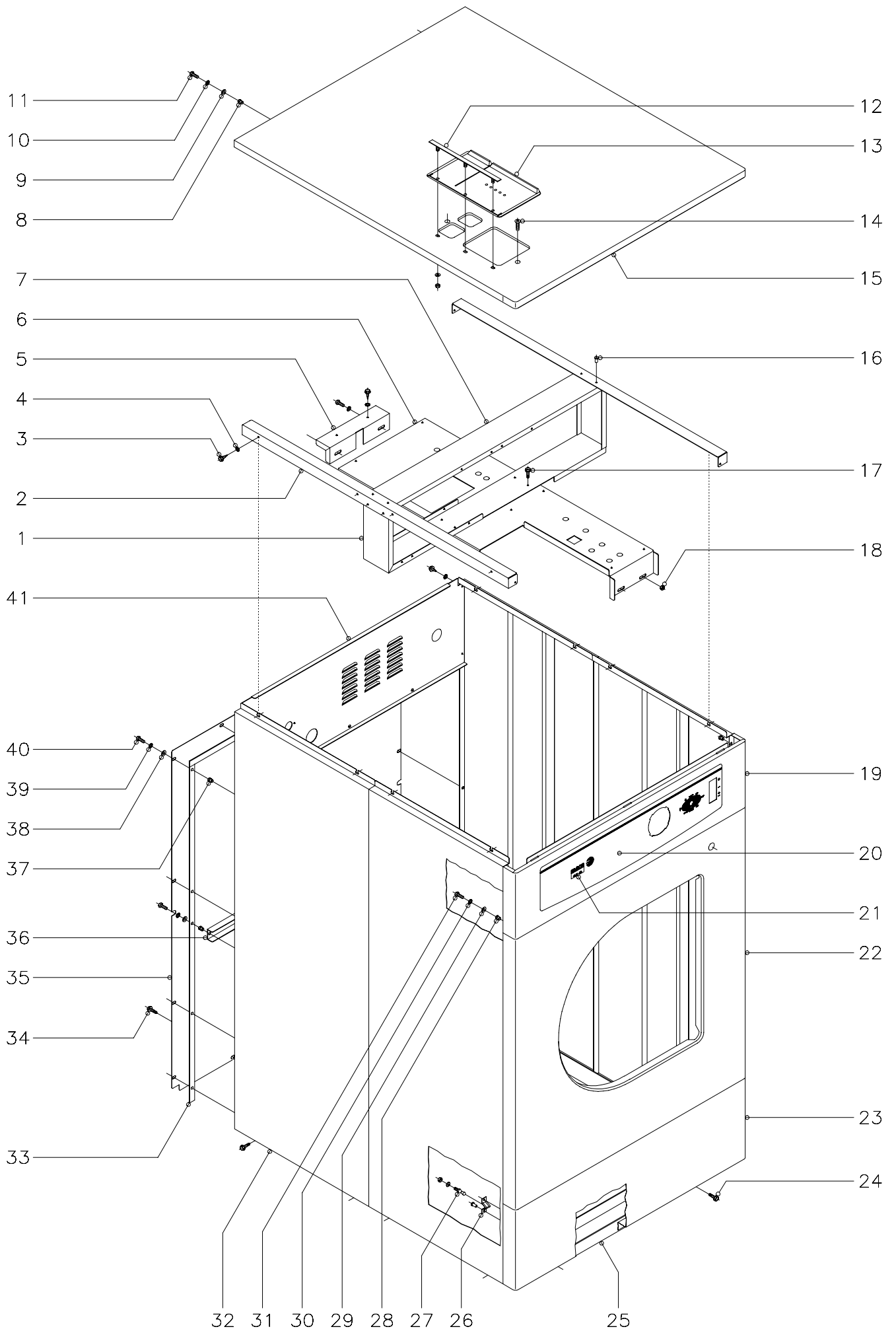
**Lavadoras de centrifugado estándar  
Laveuses à essorage standard  
Washing machines  
Washmaschinen  
Lavatrici**

**LAVANDERIA**

**Modelos:**

**LC/E-25 // LC/AC-25 // LC/V-25**

*Mayo 2002 May*



N plano

C-1162

Firma

Fecha

5-2002

Aparato

ARMAZON Y MUEBLE  
LAVADORAS LC-25

Lamina

1

Fagor Industrial S.Coop.



Onate

MOD.		LAVADORAS LC		ZONA	ARMAZON Y MUEBLE							PLANO	C-1162
ITEM	CODIGO	DENOMINACION	TEXTO	LC-25									NOTAS
1	P460301	Sujecion cuadro electrico		1									
2	P530319	Sujecion panel lateral		2									
3	Q151335	Tornillo c/arandela A-5,6x13		10									
4	Q242040	Arandela abanico A-6		10									
5	P533005	Soporte base cuadros		1									
	Q012031	Tornillo exagonal M-5x10		2									Amarre soporte a soporte fondo cuba
	Q242030	Arandela abanico A-5		2									Amarre soporte a soporte fondo cuba
	Q151335	Tornillo c/arandela A-5,6x13		2									Amarre base cuadro a soporte
	Q242040	Arandela abanico A-6		2									Amarre base cuadro a soporte
6	P533004	Base de cuadro electrico		1									
7	P530312	Liston superior		1									
8	Q221342	Remache exagonal M-5		2									
9	Q302022	Arandela plana Ø16xØ6x1,2		2									
10	Q242030	Arandela abanico A-5		2									
11	Q012031	Tornillo exagonal M-5x10		2									
12	P440705	Soporte tapa cubeta		1									
	Q232030	Arandela plana A-5		3									
	Q162030	Tuerca exagonal M-5		3									
13	P440704	Tapa cubeta		1									
14	Q042022	Tornillo avellanado M-5x15		2									
15	P530318	Encimera		1									
16	Q419005	Remache tubular Ø4x8		12									
17	Q151323	Tornillo broca Ø4,8x16		4									
18	Q222012	Tuerca exagonal autoblocante M-6		2									
19	P530303	Portamandos		1									
20	P530304	Embellecedor portamandos		1									
21	P466501	Adhesivo modelo LC/E-25		1									
21	P466502	Adhesivo modelo LC/AC-25		1									
21	P466503	Adhesivo modelo LC/ V-25		1									

MOD.		LAVADORAS LC			ZONA	ARMAZON Y MUEBLE						PLANO	C-1162
ITEM	CODIGO	DENOMINACION	TEXTO	LC-25									NOTAS
21	P466504	Adhesivo modelo LC/E-25, 60 Hz.		1									
21	P466505	Adhesivo mod. LC/E-25,60 Hz.S./N.		1									
21	P466506	Adhesivo modelo LC/E-25, S.N.		1									
22	P530325	Panel frontal		1									
23	P530310	Suplemento panel frontal		1									
24	Q151323	Tornillo broca Ø4,8x16		10									Amarre inferior paneles
25	P530101	Armazon completo		1									
26	X010503	Muelle enganche piton		2									
	Q419007	Remache tubular Ø3,2x6		4									
27	P450303	Piton enganche		2									
	Q232030	Arandela plana A-5		2									
	Q221308	Tuerca exagonal autoblocante M-5		2									
28	Q221342	Remache exagonal M-5		8									
29	Q302022	Arandela plana Ø16xØ6x1,2		8									
30	Q242030	Arandela abanico A-5		8									
31	Q012031	Tornillo exagonal M-5x10		8									
32	P530329	Panel lateral completo		4									
33	3714500	Perfil esponj. adhesivo 20x2x5000		1									
34	Q151323	Tornillo broca Ø4,8x16		2									
35	P530316	Panel posterior		1									
36	P530333	Sujecion panel posterior		1									
37	Q221342	Remache exagonal M-5		15									
38	Q302022	Arandela plana Ø16xØ6x1,2		15									
39	Q242030	Arandela abanico A-5		15									
40	Q012031	Tornillo exagonal M-5x10		15									
41	P530315	Soporte electrovalvulas		1									
	Q242040	Arandela abanico A-6		14									
	Q151335	Tornillo c/arandela A-5,6x13		14									

N plano  
C-1163

Firma  



Fecha  
5-2002

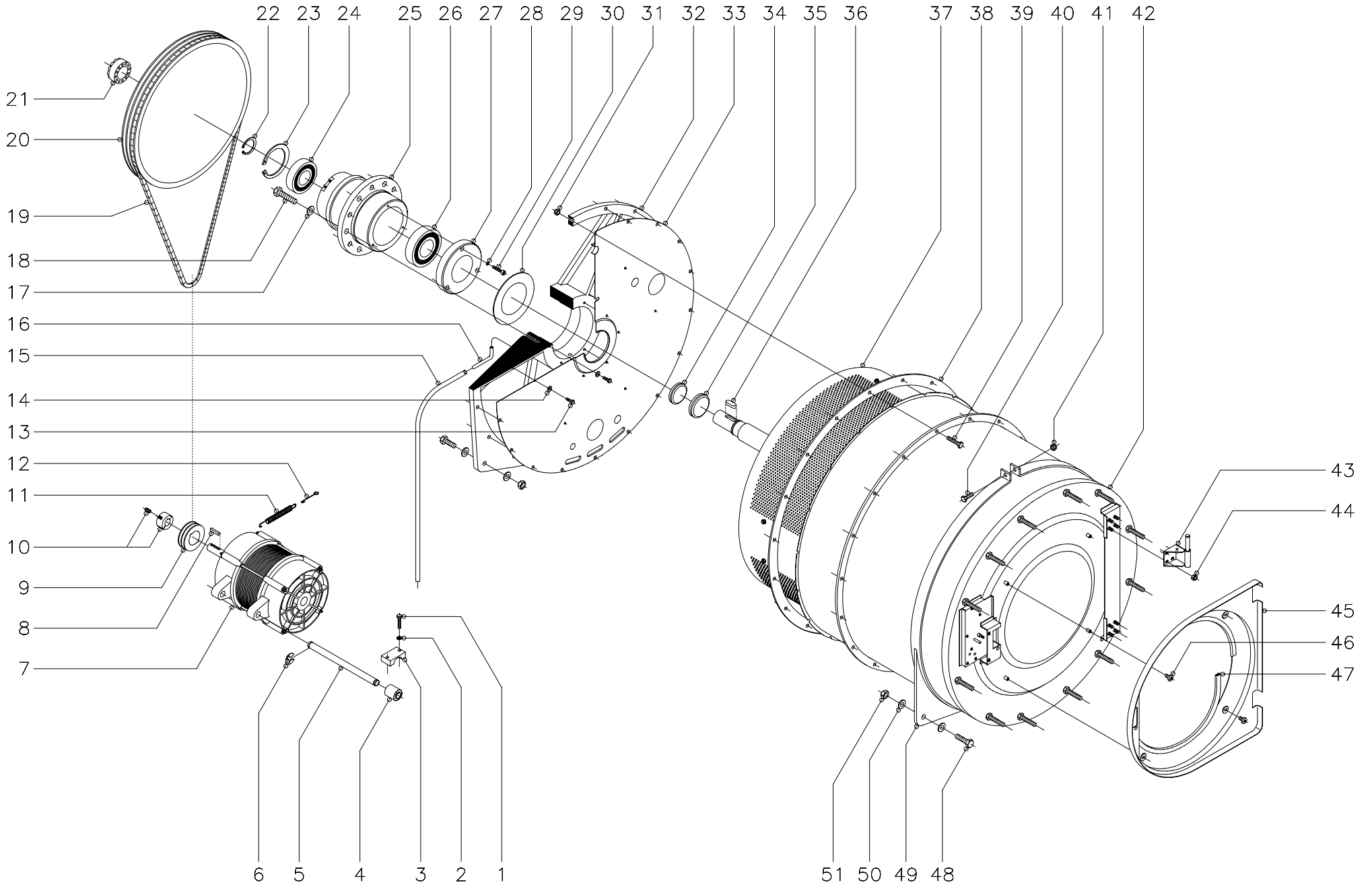
Aparato

PARTE FUNCIONAL MECANICA  
LAVADORAS LC-25

Laminio  
2

Orate

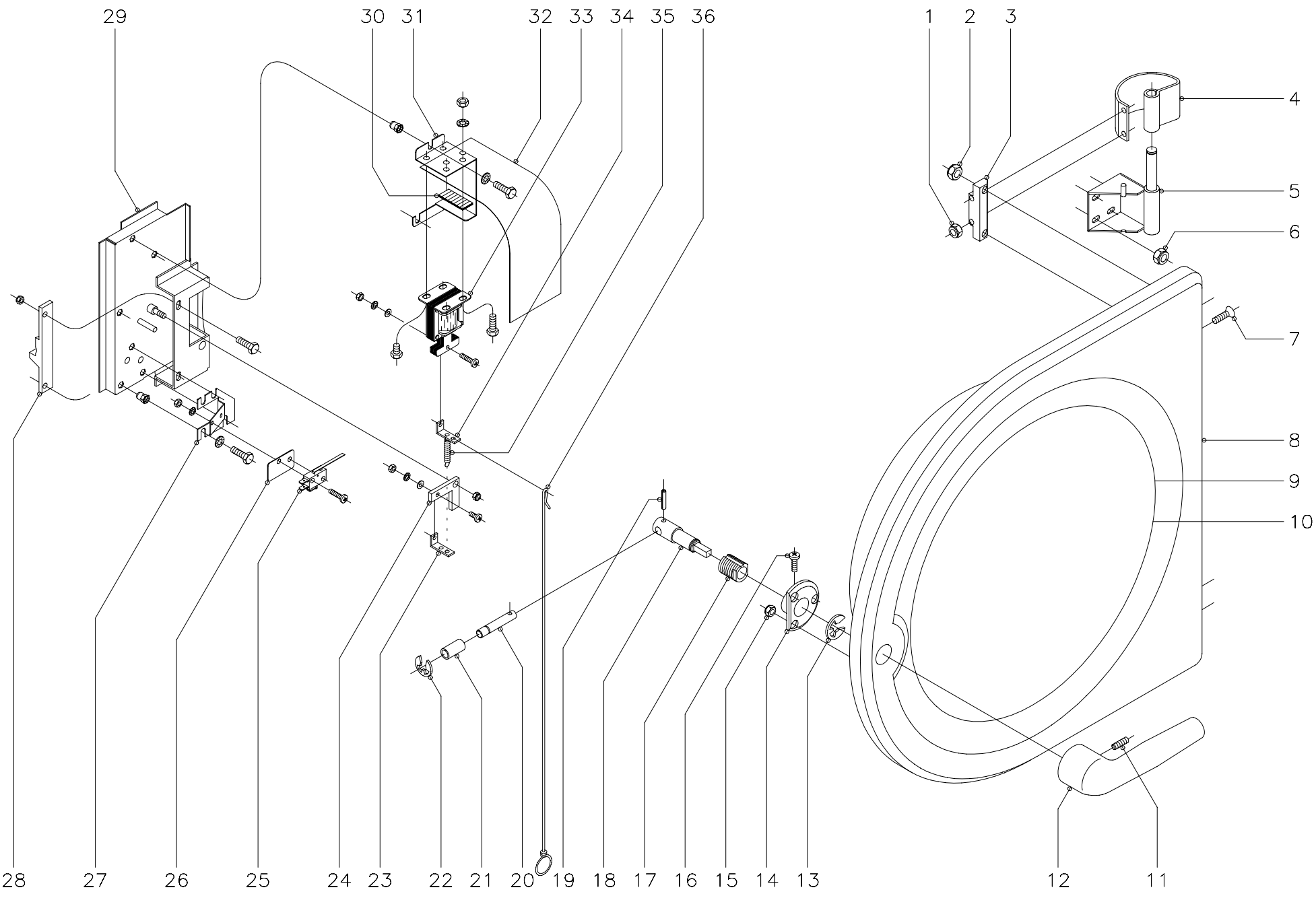
Fagor Industrial S. Coop.  
**FAGOR**  




MOD.		LAVADORAS LC			ZONA	PARTE FUNCIONAL MECANICA						PLANO	C-1163
ITEM	CODIGO	DENOMINACION	TEXTO	LC-25									NOTAS
1	Q012056	Tornillo exagonal M-8x40		4									
2	Q242050	Arandela abanico A-8		4									
3	P535909	Amarre superior amortiguacion		2									
4	P535910	Amortiguador motor		2									
5	P535901	Eje soporte motor		1									
6	Q271027	Arandela de seguridad Ø 15		2									
7	P535904	Motor 230/400 V. 50 Hz.		1									
8	P535912	Lengüeta motor 8x7x40		1									
9	P435903	Polea motor 50 Hz.		1									
10	P455904	Casquillo polea con tornillos		1									
11	P445912	Resorte tensor de motor		2									
12	P445915	Alargadera resorte tensor		2									
13	Q012042	Tornillo exagonal M-6x15		12									
14	Q304040	Arandela estanquei. Ø10,4xØ6,4x1		12									
15	3721900	Tubo transparente Ø14xØ10x800		1									
16	P536016	Tubo evacuacion		1									
17	Q301302	Arandela plana A-17		6									
18	Q011399	Tornillo exagonal M-16x70		6									
19	P535903	Correa SPZ LW 2360		2									
20	P536003	Polea tambor		1									
21	P536017	Buje amarre polea tambor		1									
22	Q301041	Anillo de seguridad en eje Ø50		1									
23	Q301036	Anillo de seguridad J-110x4		1									
24	P536005	Rodamiento 6310-2Z		1									
25	P536002	Soporte rodamientos		1									
26	P536004	Rodamiento 6312-2RS		1									
27	P536008	Contrareten		1									
28	Q262040	Arandela grower A-6		3									
29	Q052046	Tornillo allem M-6x40		3									

MOD.	LAVADORAS LC	ZONA	PARTE FUNCIONAL MECANICA	PLANO	C-1163
------	--------------	------	--------------------------	-------	--------

ITEM	CODIGO	DENOMINACION	TEXTO	LC-25										NOTAS
30	P536014	Junta contrareten		1										
31	Q221306	Tuerca autoblocante M-10		18										
32	P536001	Soporte fondo cuba		1										
33	P536010	Fondo cuba		1										
34	P534914	Reten V-RING - 65 S		1										
35	P534915	Reten V-RING - 75 S		1										
36	P536015	Lengüeta eje tambor A.14x9x40		1										
37	P464907	Tambor completo		1										
38	P536106	Junta de cuba		1										
39	Q151326	Tornillo exagonal M-10x55		18										
40	Q151326	Tornillo exagonal M-10x55		1										
41	Q221306	Tuerca autoblocante M-10		1										
42	P466101	Cuba completa		1										
43	P530505	Soporte bisagra		2										
44	Q222012	Tuerca autoblocante M-6		8										
45	P530365	Fondo puerta		1										
46	Q032031	Tornillo alomado M-5x10		4										
47	3673700	Perfil goma gris "U" 12x6x1360		1										
48	Q011387	Tornillo exagonal M-14x50		4										
49	P536107	Anillo anterior soporte cuba		1										
50	Q301380	Arandela plana A-15		8										
51	Q221338	Tuerca autoblocante M-14		4										



N plano  
C-1164

Firma  
*[Signature]*

Fecha  
5-2002

Aparato

PUERTA  
LAVADORAS LC-25

Lamina  
3

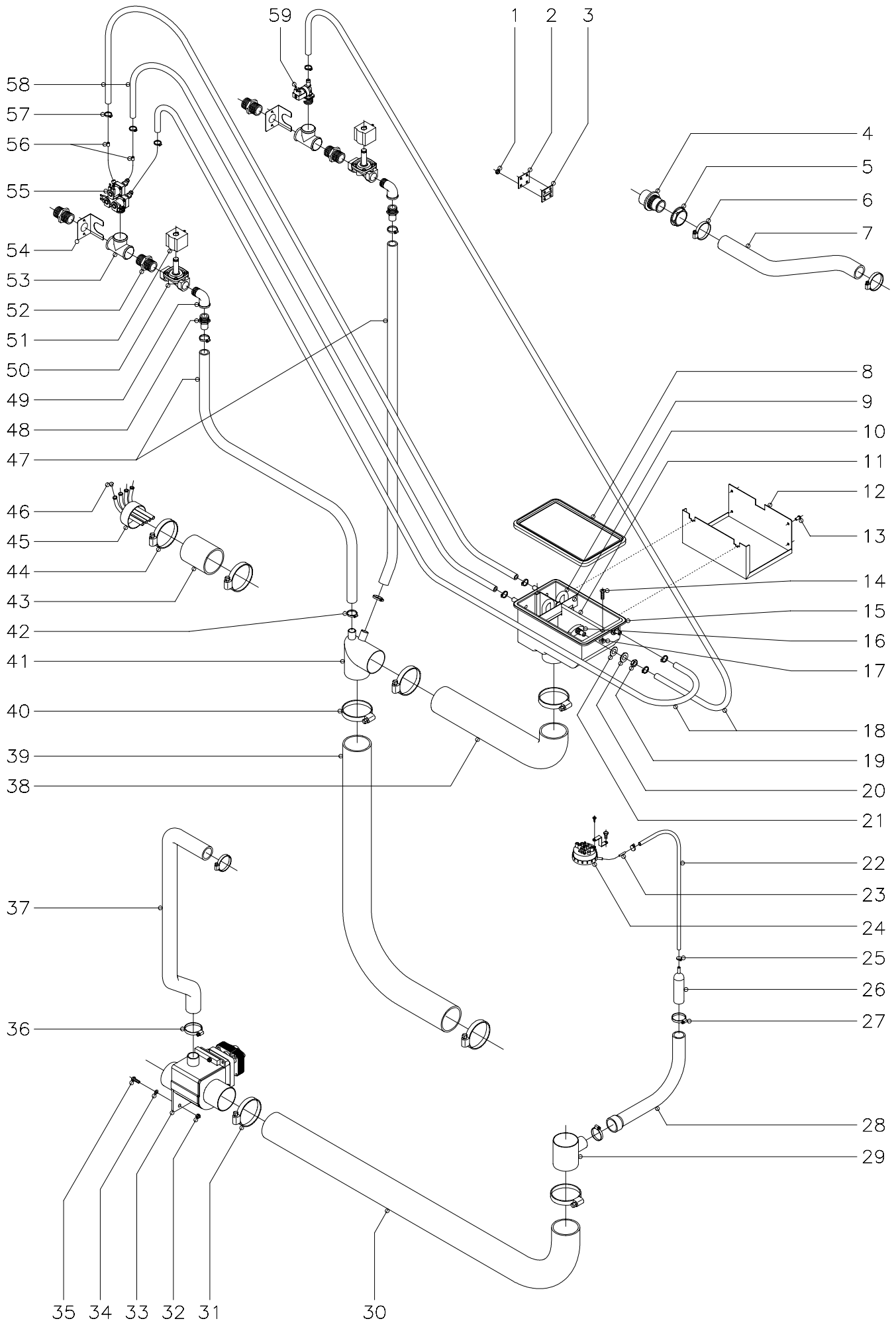
Fagor Industrial S. Coop.  
Onate





MOD.		LAVADORAS LC			ZONA	PUERTA						PLANO	C-1164
ITEM	CODIGO	DENOMINACION	TEXTO	LC-25									NOTAS
1	Q222030	Tuerca autoblocante M-5		4									
2	Q222012	Tuerca autoblocante M-6		4									
3	P500504	Sujecion bisagra		2									
4	P500502	Bisagra puerta		2									
5	P530505	Soporte bisagra		2									
6	Q222012	Tuerca autoblocante M-6		8									
7	Q062035	Tornillo allem 3 avellanado M-5x30		4									
8	P530550	Marco puerta		1									
9	P530502	Junta de puerta		1									
10	P530503	Mirilla puerta		1									
11	Q132042	Varilla roscada M-6x15		1									
12	P530538	Manilla puerta		1									
13	Q271034	Anillo seguridad A-12		1									
14	P530557	Soporte cojinete		1									
15	Q222012	Tuerca autoblocante M-6		3									
16	Q152015	Tornillo alomado M-3x6		1									
17	P530545	Cojinete guia		1									
18	P530543	Eje manilla		1									
19	Q371031	Manguito sujecion Ø3x20		1									
20	P530542	Eje tope		1									
21	P530544	Casquillo cierre		1									
22	Q301043	Anillo seguridad A-10		1									
23	P530559	Empalme muelle		1									
	Q032011	Tornillo alomado M-3x10		1									
	Q231310	Arandela plana A-3		1									
	Q242010	Arandela abanico A-3		1									
	Q161310	Tuerca exagonal M-3		1									
24	P530514	Tope cierre		1									
	Q222012	Tuerca autoblocante M-6		1									

MOD.		LAVADORAS LC			ZONA	PUERTA						PLANO	C-1164
ITEM	CODIGO	DENOMINACION	TEXTO	LC-25									NOTAS
25	P530558	Microrruptor puerta		1									
	Q032013	Tornillo alomado M-3x20		2									
	Q242010	Arandela abanico A-3		2									
	Q161310	Tuerca exagonal M-3		2									
26	R010535	Placa separadora		1									
27	P530541	Soporte micro		1									
	Q012033	Tornillo exagonal M-5x20		3									
	Q242030	Arandela abanico A-5		3									
28	P530549	Pestillo		1									
	Q012042	Tornillo exagonal M-6x15		2									
	Q222012	Tuerca autoblocante M-6		2									
29	-	Sujecion cierre (Soldado a cuba)		-									
30	3714500	Perfil esponjoso adhesivo 20x2x40		1									Tope electroiman
31	P530525	Sujecion electroiman		1									
	Q012033	Tornillo exagonal M-5x20		3									
	Q242030	Arandela abanico A-5		3									
32	P530540	Cubierta electroiman		1									
33	P533046	Electroiman de puerta		1									
	Q012021	Tornillo exagonal M-4x10		4									
	Q242020	Arandela abanico A-4		4									
	Q162020	Tuerca exagonal M-4		4									
34	P530559	Empalme muelle		1									
	Q032011	Tornillo alomado M-3x20		1									
	Q231310	Arandela plana A-3		1									
	Q242010	Arandela abanico A-3		1									
	Q161310	Tuerca exagonal M-3		1									
35	P530531	Muelle electroiman		1									
36	P530507	Palanca apertura manual		1									



MOD.		LAVADORAS LC		ZONA	PARTE FUNCIONAL HIDRAULICA							PLANO	C-1165
ITEM	CODIGO	DENOMINACION	TEXTO	LC-25									NOTAS
1	Q222012	Tuerca exagonal autoblocante M-6		4									
2	P435001	Tapa junta		1									
3	P505003	Junta inyector		1									
4	Z740701	Pasamuros		1									
5	Z710708	Tuerca pasamuros		1									
6	Q881306	Abrazadera 32-50		2									
7	P532102	Conducto salida vapores		1									
8	P500702	Junta de cubeta		1									
9	P440702	Tubo sifon		2									
10	P440715	Escuadra proteccion		1									
11	P440721	Perfil refuerzo		1									
12	P460701	Sujecion cubetera		1									
13	Q419000	Remache tubular Ø4x8		4									
14	Q042022	Tornillo avellanado M-4x15		2									
15	P440700	Cubeta de detergentes		1									
16	P440701	Difusor de detergentes		2									
17	Q222004	Tuerca cuadrada M-4		2									
18	3676900	Tubo goma negra Ø17xØ10x1300		2									
19	Q223018	Tuerca exagonal M-16x1,5		2									
20	Q301302	Arandela plana A-17		2									
21	Q307002	Arandela junta Ø28xØ15x1		2									
22	3702400	Tubo goma negra Ø8xØ4x2000		1									
23	P533034	Amortiguador presostato		1									
24	P533002	Presostato de nivel		1									
	Q082032	Tornillo alomado BZ-3,5x9,5		1									
	P503068	Soporte presostato		1									
	Q032031	Tornillo alomado M-5x10		1									
25	Z704061	Brida cremallera		2									
26	P445002	Camara presostato		1									

MOD.	LAVADORAS LC	ZONA	PARTE FUNCIONAL HIDRAULICA	PLANO	C-1165
------	--------------	------	----------------------------	-------	--------

ITEM	CODIGO	DENOMINACION	TEXTO	LC-25										NOTAS
27	Q881306	Abrazadera 32-50		2										
28	P445001	Codo de presostato		1										
29	-	Toma presion		1										Soldado a cuba
30	P532101	Conducto a valvula vaciado		1										
31	Q881326	Abrazadera 70-90		2										
32	Q162030	Tuerca exagonal M-5		2										
33	P532103	Valvula de vaciado		1										
34	Q242040	Arandela abanico A-6		2										
35	Q012032	Tornillo exagonal M-5x15		2										
36	Q881306	Abrazadera 32-50		2										
37	P532102	Conducto rebosadero		1										
38	P540701	Conducto cubeta a codo		1										
39	P532109	Conducto de llenado codo a cuba		1										
40	Q881326	Abrazadera 70-90		4										
41	P530799	Codo entrada agua		1										
42	Q881304	Abrazadera 20-32		4										
43	P532108	Tubo tapon empalme dosificadores		1										
44	Q881326	Abrazadera 70-90		2										
45	P532111	Empalme dosificadores		1										
46	P532116	Tapon empalme dosificadores		4										
47	3714800	Tubo goma negra Ø26xØ19x200		2										
48	P533009	Empalme 3/4"		2										
49	Z718421	Codo M-H 3/4"		2										
50	Z102305	Electrovalvula 3/4"		2										
51	Z102323	Bobina de electrovalvula 240 V.		2										
52	Z102301	Manguito 3/4"		4										
53	Z102303	Te a 90° de 3/4"		2										
54	P535003	Tope electrovalvula		2										
55	Z611123	Electrovalvula triple		1										



N plano  
C-1166

Firma  
*Fagor*

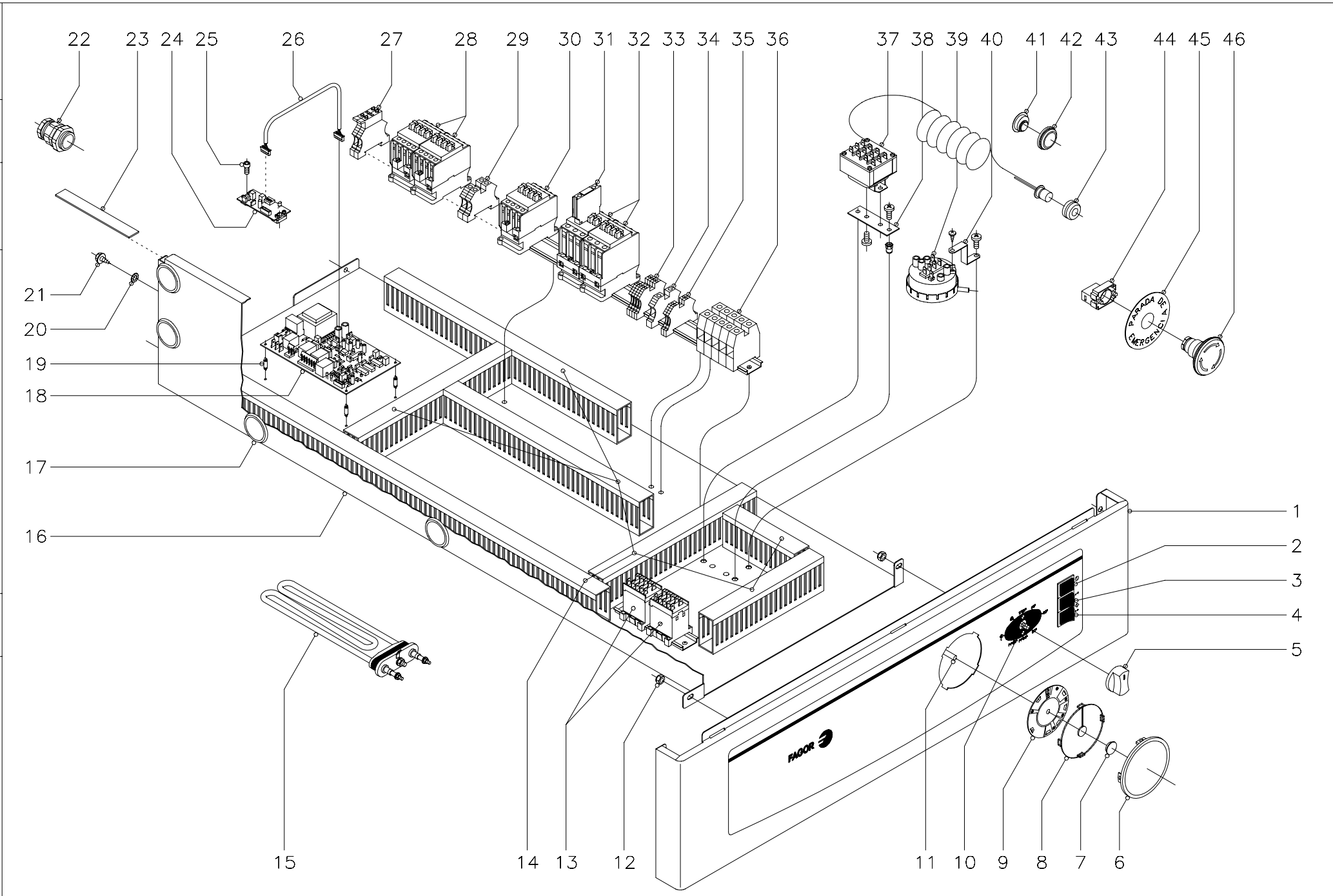
Fecha  
5-2002

Apartido  
PARTE FUNCIONAL ELECTRICA  
LAVADORAS LC-25

Lamina  
5

Fagor Industrial S.Coop.  
Onate

**FAGOR**



MOD.		LAVADORAS LC			ZONA	PARTE FUNCIONAL ELECTRICA						PLANO	C-1166
ITEM	CODIGO	DENOMINACION	TEXTO	LC-25									NOTAS
1	P530303	Portamandos		1									
2	P503004	Piloto rojo		1									
3	P503005	Pulsador verde (puerta)		1									
4	P503006	Pulsador blanco (avance)		1									
5	R663062	Boton de mando completo		1									
6	P440336	Marco mirilla		1									
7	P302882	Embellecedor disco programador		1									
8	P500315	Mirilla de disco		1									
9	P500314	Disco programador		1									
10	P433023	Conmutador 8 posiciones		1									
	Z602906	Casquillo distanciador		2									Amarre conmutador
	Q041324	Tornillo avellanado M-4x25		2									Amarre conmutador
11	P433004	Programador rotativo		1									
	Q151320	Tornillo alomado M-4x6		2									Amarre programador
	Q242020	Arandela abanico A-4		2									Amarre programador
12	Q222012	Tuerca exagonal autoblocante M-6		3									
13	Z683087	Contactador 230 V.		2									
	Z103084	Guia contactor L=138		1									
14	3715520	Canaleta unex 60x30xlongitud		7									
	Q419005	Remache tubular Ø4x8		20									
15	P533001	Resistencia 6000 W. 230 V.		3									
16	P463006	Cuadro electrico		1									
17	X723014	Pasamuros Ø30		4									
18	P463001	Circuito seguridad bajas revolucio.		1									
19	P503043	Separador		4									
20	Q242040	Arandela abanico A-6		4									
21	Q151335	Tornillo c/arandela A-5,6x13		4									
22	R033002	Prensaestopas		1									
23	3714500	Perfil esponjoso adhe.20x2x1000		1									





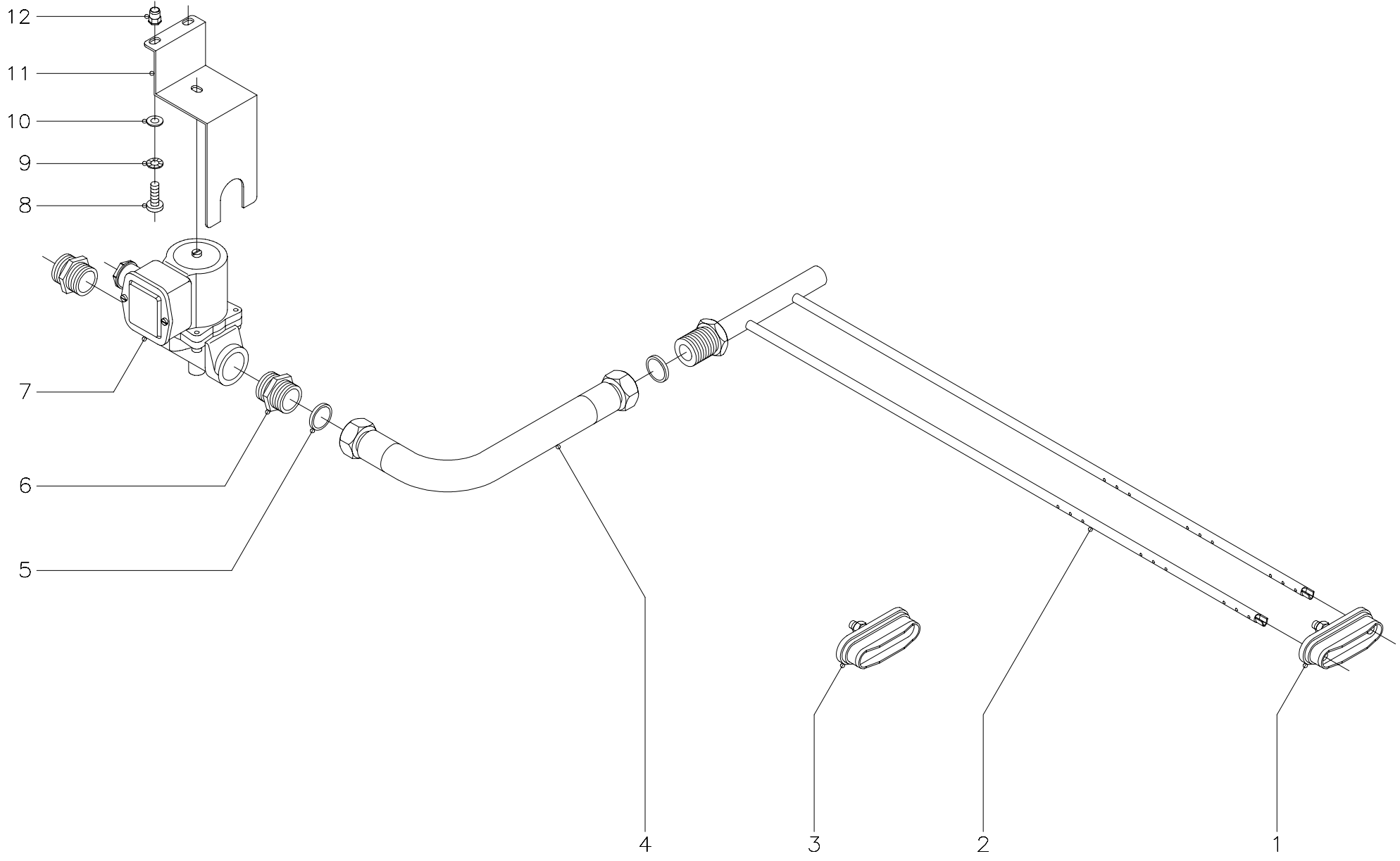
MOD.		LAVADORAS LC			ZONA	PARTE FUNCIONAL ELECTRICA						PLANO	C-1166
ITEM	CODIGO	DENOMINACION	TEXTO	LC-25									NOTAS
24	P533016	Sensor galga liar		1									
25	Q122032	Tornillo allem M-5x15		2									
26	P503028	Cableado sensor		1									
27	R073005	Borna portafusibles		2									
	P184011	Cartucho fusible 4 A.		2									
28	P433030	Contactador 3TF3001-OAL2 (230V.)		2									
29	P453025	Borne paso 10 (gris)		2									
30	P433030	Contactador 3TF3001-OAL2 (230V.)		1									
31	P443080	Contacto auxiliar 3RH1921-1CAO1		1									
32	X183011	Contactador 3RT1024-1AN20 (230V.)		2									
33	Z103029	Borne paso 2,5 (gris)		4									
34	P453026	Borne tierra 10 (amarillo-verde)		1									
35	Z103029	Borne paso 2,5 (gris)		2									
36	R263003	Borne paso 35 (gris)		3									
	R673010	Borne neutro 35 (azul)		1									
	Z103035	Borne tierra 35 (amarillo-verde)		1									
	Z103083	Guia contactor L= 73		1									
	R663054	Guia contactor L= 320		1									
37	P433018	Termostato 4 tempera. Preselecci.		1									
	Q032021	Tornillo alomado M-4x10		2									
38	P453020	Sujecion termostato		1									
	Q032031	Tornillo alomado M-5x10		2									
	Q221342	Remache exagonal M-5		2									
39	P533002	Presostato de nivel		1									
	Q082032	Tornillo alomado BZ-3,5x9,5		1									
40	P503068	Soporte presostato		1									
	Q032031	Tornillo alomado M-5x10		1									
41	P443060	Tapon		1									
42	N503017	Soporte termostato		1									

ITEM	CODIGO	DENOMINACION	TEXTO	LC-25										NOTAS
43	Z703048	Pasamuros bulbo		1										
44	Z103048	Cuerpo NC, +ZB4-BZ102+		1										
45	P533015	Etiqueta emergencia		1										
46	P533013	Pulsador de emergencia		1										

MOD.	LAVADORAS LC	ZONA	VARIOS	PLANO	
------	--------------	------	--------	-------	--

ITEM	CODIGO	DENOMINACION	TEXTO	LC-25											NOTAS
	P436517	Folleto de instrucciones		1											
	Z602121	Manguera entrada de agua		3											
	P506526	Folleto bases de anclaje		1											Fijacion maquina
	P463007	Esquema electrico adhesivo		1											Plano HC-30882-2
	P533067	Leyenda esquema electrico		1											Plano HC-30886
	P533005	Instalacion electrica base		1											
	P463005	Instalacion bajas revoluciones		1											
	P533059	Cableado a resistencias		1											
	P533058	Cableado a motor		1											
	P533026	Cableado regletas a contactores		2											
	P533036	Cubierta cuadro electrico transpar.		2											

N plano	C-1167
Firma	
Fecha	5-2002
Aparato	VERSION VAPOR LAVADORAS LC/V-25
Lamina	6
Fagor Industrial S. Coop. Onate	



MOD.		LAVADORAS LC			ZONA	VERSION VAPOR						PLANO	C-1167
ITEM	CODIGO	DENOMINACION	TEXTO	LC/ E-25	LC/ V-25								NOTAS
		<b>SE ELIMINAN</b>											
	P533001	Resistencia 6000 W., 230 V.		3	-								
	P533059	Cableado a resistencias		1	-								
	X183011	Contactador 3RT1024-1AN20, 230 V.		1	-								
	P533026	Cableado regletas a contactores		1	-								
		<b>SE INTRODUCEN</b>											
1	P445011	Cierre completo		-	1								
2	P535013	Inyector de vapor		-	1								
3	P505008	Tapon cierre completo		-	2								
4	P545011	Latiguillo de vapor L=600		-	1								
5	-	Arandela junta (con latiguillo)		-	2								
6	Z102301	Manguito doble 3/4"		-	2								
7	P535011	Electrovalvula vapor 3/4" ( 50 Hz.)		-	1								
7	P535021	Electrovalvula vapor 3/4" ( 60 Hz.)		-	1								
8	Q032031	Tornillo alomado M-5x10		-	2								
9	Q242030	Arandela abanico A-5		-	2								
10	Q302022	Arandela plana Ø16xØ6x1,2		-	2								
11	P535004	Soporte electrovalvula vapor		-	1								
12	Q221342	Remache exagonal M-5		-	2								
s/n	P535019	Manguera de vapor L=1500mm.		-	1								Maquina a red
s/n	U307031	Arandela junta Ø24xØ15x3		-	2								Maquina a red
s/n	P533054	Cableado electrovalvula vapor		-	1								

MOD.	LAVADORAS LC	ZONA	VERSION AGUA CALIENTE	PLANO	
------	--------------	------	-----------------------	-------	--

ITEM	CODIGO	DENOMINACION	TEXTO	LC/ E-25	LC/ AC-25								NOTAS
		<b><u>SE ELIMINAN</u></b>											
	P533001	Resistencia 6000 W., 230 V.		3	-								
		<b><u>SE INTRODUCEN</u></b>											
	P103012	Resistencia 2000 W., 230 V.		-	3								

<b>MOD.</b>	LAVADORAS LC	<b>ZONA</b>	VERSION ( 220/380 V., 60Hz. )							<b>PLANO</b>			
-------------	--------------	-------------	-------------------------------	--	--	--	--	--	--	--------------	--	--	--

<b>ITEM</b>	<b>CODIGO</b>	<b>DENOMINACION</b>	<b>TEXTO</b>	<b>LC/ E-25,50Hz.</b>	<b>LC/ E-25,60Hz.</b>									<b>NOTAS</b>
		<u><b>SE ELIMINAN</b></u>												
	P435903	Polea motor ( para 50 Hz.)		1	-									
		<u><b>SE INTRODUCEN</b></u>												
	P435905	Polea motor ( para 60 Hz.)		-	1									

MOD.  ZONA  PLANO

ITEM	CODIGO	DENOMINACION	TEXTO	LC/ E-25, S/N										NOTAS
		<b><u>SE INTRODUCEN</u></b>												
	P503059	Transformador 440 V. sin neutro		1										
	P503054	Instalacion electric. 440 V. s/neutro		1										

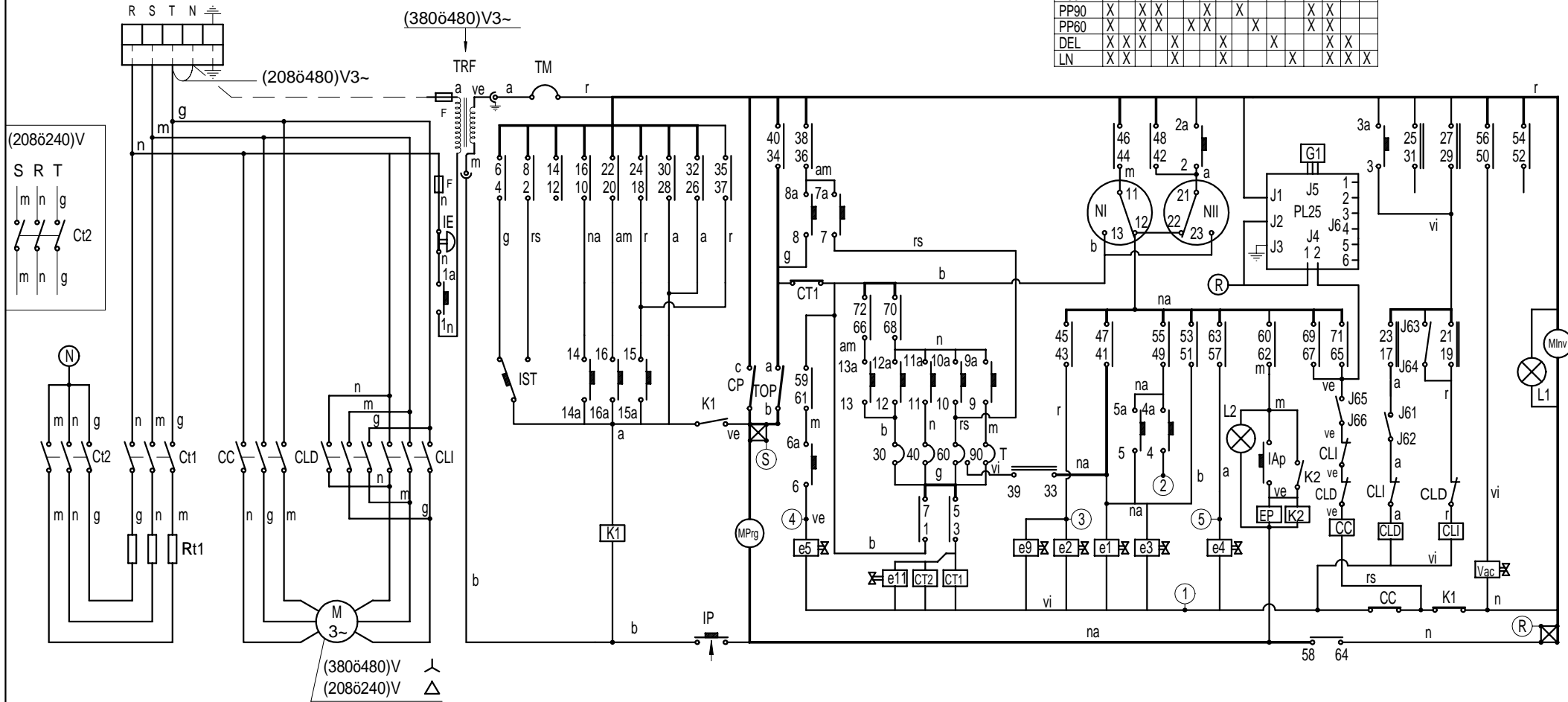


MOD. LAVADORAS LC ZONA VERSION ( 440 V.,60Hz., SIN NEUTRO ) PLANO

ITEM	CODIGO	DENOMINACION	TEXTO	S/N										NOTAS	
				LC/ E-25,50Hz.	LC/ E-25,60Hz.										
		<b><u>SE ELIMINAN</u></b>													
	P435903	Polea motor ( para 50 Hz.)		1	-										
		<b><u>SE INTRODUCEN</u></b>													
	P435905	Polea motor ( para 60 Hz.)		-	1										
	P503059	Transformador 440 V. sin neutro		-	1										
	P503054	Instalacion electric. 440 V. s/neutro		-	1										

# LC-25

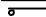


	1	2	3	4	5	6	7	8	9	10	11	12	13	14	15	16
STOP		X	X	X	X	X	X	X				X	X			
N40	X	X	X	X	X	X	X	X			X	X				
N60	X	X	X	X	X	X	X	X	X	X		X	X			
N90	X	X	X					X	X			X	X			
PP90	X	X	X				X	X	X			X	X			
PP60	X	X	X	X	X	X	X	X	X	X		X	X			
DEL	X	X	X	X	X			X		X		X	X	X	X	
LN	X	X		X				X				X	X	X	X	



Esquema teorico adhesivo 400V 3N (Bajas revoluciones) 25Kg.		P-463007	
Pieza		Nº Clasificación	
Nº		Acabado	
Modificación		Propuesta de	
Modificación		Fecha	
①	Modificar TRF	Maillo	23-7-01
②	Introducir conexion transformador	Maillo	12-9-01
Firma		Fecha	
S. N.		14-12-00	
Dibujado			
Proyectado			
Comprobado			
Escala		Fagor Industrial, Koop. Elk. Mugatua	
		Mecanizado superficial	
		Plano numero	
		HC-30882 -2	
		Sustituye al Nº	
		Sustituido por	

**ESPAÑOL**

**CONTACTOS PROGRAMADOR**

 Leva principal  
 Inversores  
 Conmutador

**CODIGO DE COLORES:**

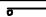


r = rojo  
a = azul  
m = marrón  
g = gris  
n = negro  
b = blanco  
vi = violeta  
am = amarillo  
na = naranja  
rs = rosa  
ve = verde  
am/ve = amarillo verde

**COMPONENTES:**

CC- Contactor Centrifugado (7,10,14,25)  
CCL- Contactor Motor (55 Kg)  
CL- Contactor Lavado  
CLD- Contactor Lavado doha.  
CLI- Contactor Lavado Izda.  
CT1,CT2- Contactor Calentamiento  
CVF- Contactor convertidor  
DP- Detector de posición  
e1- Electrov. Prelav. y aclarados  
e2- Electroválvula Lavado  
e3- Electrov. Prelav. y aclar. (25,55)  
e4- Electroválvula Suavizante  
e5- Electroválvula Lajía  
e6,7,8- Electrov. de equilibrio  
e9- Electrov. Jabón líquido (electronicas)  
e10- Electrov. Jabón líquido (55)  
e11- Electrov. Vapor (solo versión)  
EP- Electroiman de puerta  
F- Fusible  
FI- Filtro Interferencias  
G1, G2- Sensor galga  
IAP- Pulsador Apert. puerta  
Iar- Avance rapido  
IE- Pula. Parada de emergen. (25,55Kg.)  
If- Interruptor de Flot  
IG- Interruptor general (selector)  
Im- Pulsador Start-Stop  
IP- Micro puerta  
IS- Interruptor de seguridad  
Iso- Interruptor sin centrif.  
IST- Puls. Marcha/Avan. rapido  
KB- Teclado programador  
K1- Rele avance rapido  
K2- Rele apertura puerta  
L1- Piloto Marcha  
L2- Piloto Apertura puerta  
L3- Piloto Sin centrifugado  
L4- Piloto Flot  
M- Motor  
MInv- Levas inversión  
MMo- Micro monedero  
Mo- Monedero  
MPrg- Levas principales  
NTC - Sensor de temperatura  
NI- Presostato Nivel bajo  
NIH- Presostato Nivel alto  
PI25- Circuito seguridad (25Kg.)  
RT1- Resistencia calentamiento  
RT2- Resist. calentam. (solo 55)  
T- Termostato 30, 40, 60, 90°C  
TM- Termico motor  
TRF- Transformador (versión 400V.3~)  
Vac- Válvula de Vacío  
VE- Ventilador de VF (solo 25,55)  
VF- Convertidor tensión/frecuencia  
VM- Ventilador de Motor (solo 55 Kg)  
①...⑨- Puntos de conexión dosificadores

**FRANÇAIS**

**CONTACTS PROGRAMMATEUR**

 Came principale  
 Renverseurs  
 Commutateur

**CODES DE COULEURS:**

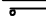


r = rouge  
a = bleu  
m = marron  
g = gris  
n = noir  
b = blanc  
vi = violet  
am = jaune  
na = orange  
rs = rose  
ve = vert  
am/ve = jaune/vert

**COMPOSANTS:**

Contacteur centrifugé  
Contacteur moteur (55Kg)  
Contacteur lavage  
Contacteur lavage droit  
Contacteur lavage gauche  
Contacteur chauffage  
Contacteur convertisseur  
Déctecteur de position  
Electrovalve de prélavage et rinçage  
Electrovalve de lavage  
Electrovalve de prélavage et rinçage  
(25,55)valve adouceseur  
Electrovalve javel  
Electrovalve d'équilibrage  
Electrovalve lessive liquide (electronique)  
Electrovalve lessive liquide (55)  
Electrovalve vapeur version seule-ent  
Electroaimant de porte  
Fusible  
Filtre interférences  
Senseur bride, jauge  
Commande d'ouverture des portes  
Avance rapide  
Interrupteur arret urgence (25,55Kg.)  
Interrupteur de flotteur  
Interrupteur général (selector)  
Bouton marche arret  
Micro porte  
Interrupteur de sécurité  
Interrupteur sans centrif.  
Commande d'avance rapide  
Clavier programmeur  
Relais avance rapide  
Relais ouverture de porte  
Pilote de mise en route  
Pilote d'ouverture de porte  
Pilote sans centrifugage  
Pilote de flotteur  
Moteur  
Cames renversement  
Micro monnseyur  
Monnseyur  
Cames principales  
Senseur de température  
Pressostat niveau bas  
Pressostat niveau haut  
Circuit de sécurité (25 Kg.)  
Résistance chauffage  
Résistance chauffage (seulement 55)  
Thermostat 30, 40, 60, 90°C  
Moteur thermique  
Transformateur (versión 400V.3~)  
Valve de vidange  
Ventilateur de VF (seulement 25,55)  
Transformateur de tension/fréquence  
Ventilateur de moteur (seulement 55Kg)  
Points de branchements de dosificateurs

**ENGLISH**

**PROGRAMMER CONTACTS**

 Main levy  
 Reverser  
 Commutator

**COLOUR CODE**

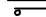
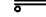
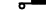
r = red  
a = blue  
m = brown  
g = grey  
n = black  
b = white  
vi = violet  
am = yellow  
na = orange  
rs = pink  
ve = green  
am/ve = yellow-green

**COMPONENTS:**

Spin relay (7,10,14,25)  
Motor relay (55Kg)  
Washing relay  
Right washing relay  
Left washing relay  
Heating relay  
Inverser relay  
Detector of position  
Prewashing and dairfied solenoid valve  
Washing solenoid valve  
Prewashing and dairfied solenoid valve (only 25, 55Kg)  
Softener solenoid valve  
Bleach solenoid valve  
Balanced solenoid valve  
Liquid soap solenoid valve (electronic)  
Liquid soap solenoid valve (only 55Kg)  
Steam solenoid valve (only version)  
Door electromagnet  
Fuse  
Interference filter  
Sensor  
Door opening switch  
Fast advance  
Emergency swich (25,55Kg.)  
Flot switch  
Main swich (selector)  
Start-Stop swich  
Door swich  
Security swich  
No spin swich  
Star/Fast advance swich  
Programmer keyboard  
Fast advance relay  
Door opening relay  
Start lamp  
Door opening lamp  
No spin lamp  
Flot lamp  
Motor  
Reverser levy  
Coin meter swich  
Coin meter  
Main levy  
Temperature sensor  
Low level presostat  
High level presostat  
Security circuit (25Kg.)  
Heating element  
Heating element (only 55Kg)  
Thermostat 30, 40, 60, 90°C  
Motor thermal protector  
Transformer (400V.3~version)  
Drain valve  
VF fan (only 25, 55Kg)  
Inverser  
Motor fan (only 55Kg)  
Doser connecting points

**DEUTSCH**

**PROGRAMMIERKONTAKTE**

 Hauptnocken  
 Umschalter  
 Kommutator

**FARBENCODE**

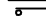

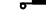
r = rot  
a = blau  
m = braun  
g = grau  
n = schwarz  
b = weiss  
vi = violett  
am = gelb  
na = orangens  
rs = rosa  
ve = grün  
am/ve = gelb/grün

**KOMPONENTEN:**

Schleuderkontakt (7,10,14,25)  
Motorkontakt (55Kg)  
Waschkontakt  
Waschkontakt rechts  
Waschkontakt links  
Aufheizkontakt  
Umfomkontakt  
Positionsdetektor  
Elektroventil für Vorwaschen und Spülen  
Elektroventil für den Waschvorgang  
Elektroventil für Vorwaschen und Spülen  
Elektroventil für den Weichspülen  
Elektroventil für Laugen  
Ausgleich-Elektroventil  
Elektroventil für Flüssigwaschmittel  
Elektroventil für Flüssigwaschmittel  
Elektroventil (nur Version)  
Tür-Elektromagnet  
Sicherung  
Interferenzfilter  
Galga-Sensor  
Tür-Öffnungsknopf  
Schnellwaschgang  
Notsschalter (25,55Kg.)  
Flot-Schalter  
Hauptschalter (Selektor)  
Ein-und Ausschalter  
Türbedtätigung  
Sicherheitsschalter  
Schalter-ohne Schleudem  
Schalter f.Schnellwaschvorgang  
Programmschalter  
Relais f.d.Schnellwaschvorgang  
Türöffnungsrelais  
Startlichtanzeige  
Lichtanzeige f.d.Türöffnung  
Lichtanzeige-Ohne Schleudem  
Flot-Lichtanzeige  
Motor  
Umkehrnocken  
Münzeinwurfeschalter  
Münzeinwurf  
Hauptnocken  
Temperatursensor  
Niedrigdruckpresostat  
Hochdruckpresostat  
Sicherheitschaltung (25Kg.)  
Heizsystem  
Heizsystemerwärmung (nur 55Kg)  
Thermostat 30, 40, 60, 90°C  
Wärmeschutzschaltermotor  
Transformator (400V.3~Version)  
Ablaufventil  
Ventilator (nur 25,55Kg)  
Druck-Frequenz umwandler  
Motorventilator (nur 55Kg)  
Kontaktionspunkte f.Dosierer

**ITALIANO**

**CONTATTI PROGRAMMATORE**

 Leva principale  
 Invertitori  
 Commutatore

**CODICE DEI COLORI:**

r = rosso  
a = azzurro  
m = marrone  
g = grigio  
n = nero  
b = bianco  
vi = viola  
am = giallo  
na = arancione  
rs = rosa  
ve = verde  
am/ve = giallo/verde

**COMPONENTI:**

Contattore centrifuga (7,10,14,25)  
Contattore motore (55 Kg)  
Contattore lavaggio  
Contattore lavaggio destro  
Contattore lavaggio sinistro  
Contattore riscaldamento  
Contattore convertitore  
Dettettore di posizione  
Electrovalvola prelavaggio e risciaquo  
Electrovalvola lavaggio  
Electrovalvola prelavaggio e risciaquo (25,55Kg)  
Electrovalvola ammorbidente  
Electrovalvola candeggina  
Electrovalvola di bilanciamento  
Electrovalvola detersivo liquido (electronico)  
Electrovalvola detersivo liquido (55)  
Electrovalvola vapore (solo versione)  
Elettrocalamita oblió  
F- Fusibile  
Filtro interferenze  
Sensore callibro  
Pulsante apertura porta  
Avanzamento rapido  
Pulsante arresto d'emergenza (25,55Kg.)  
Interruttore del galleggiante  
Interruttore generale  
Pulsante avvio/stop  
Micro porta  
Interruttore di sicurezza  
Interruttore senza centrifuga  
Pulsante funzionamento/avanzamento rapido  
Pulsantiera programmi  
Relais avanzamento rapido  
Relais apertura porta  
Spia funzionamento  
Spia apertura porta  
Spia esclusione centrifuga  
Spia galleggiante  
Motore  
Leve inversione  
Micro gettoniera  
Gettoniera  
Leve principali  
Sensore temperatura  
Pressostato livello basso  
Pressostato livello alto  
Circuito di sicurezza (25Kg.)  
Resistenza riscaldamento  
Resistenza riscaldamento (solo 55Kg)  
Termostato 30, 40, 60, 90°C  
Interruttore termico motore  
Transformatore (versione 400V.3~)  
Valvola di Svuotamento  
Ventilatore di VF (solo 25,55)  
Convertitore tensione/frequenza  
Ventilatore del motore (solo 55 Kg)  
Punti di connessione dosificatori