

<b>MOD.</b>	<b>LAVADORAS LC</b>	<b>ZONA</b>	<b>ARMAZON Y MUEBLE</b>	<b>PLANO</b>	<b>C-1162</b>
-------------	---------------------	-------------	-------------------------	--------------	---------------

<b>ITEM</b>	<b>CODIGO</b>	<b>DENOMINACION</b>	<b>TEXTO</b>	<b>LC-25</b>					<b>NOTAS</b>
1	P460301	Sujecion cuadro electrico		1					
2	P530319	Sujecion panel lateral		2					
3	Q151335	Tornillo c/arandela A-5,6x13		10					
4	Q242040	Arandela abanico A-6		10					
5	P533005	Soporte base cuadros		1					
	Q012031	Tornillo exagonal M-5x10		2					Amarre soporte a soporte fondo cuba
	Q242030	Arandela abanico A-5		2					Amarre soporte a soporte fondo cuba
	Q151335	Tornillo c/arandela A-5,6x13		2					Amarre base cuadro a soporte
	Q242040	Arandela abanico A-6		2					Amarre base cuadro a soporte
6	P533004	Base de cuadro electrico		1					
7	P530312	Liston superior		1					
8	Q221342	Remache exagonal M-5		2					
9	Q302022	Arandela plana Ø16xØ6x1,2		2					
10	Q242030	Arandela abanico A-5		2					
11	Q012031	Tornillo exagonal M-5x10		2					
12	P440705	Soporte tapa cubeta		1					
	Q232030	Arandela plana A-5		3					
	Q162030	Tuerca exagonal M-5		3					
13	P440704	Tapa cubeta		1					
14	Q042022	Tornillo avellanado M-5x15		2					
15	P530318	Encimera		1					
16	Q419005	Remache tubular Ø4x8		12					
17	Q151323	Tornillo broca Ø4,8x16		4					
18	Q222012	Tuerca exagonal autoblocante M-6		2					
19	P530303	Portamandos		1					
20	P530304	Embellecedor portamandos		1					
21	P466501	Adhesivo modelo LC/E-25		1					
21	P466502	Adhesivo modelo LC/AC-25		1					
21	P466503	Adhesivo modelo LC/ V-25		1					

MOD.

LAVADORAS LC

ZONA

ARMAZON Y MUEBLE

PLANO

C-1162

ITEM	CODIGO	DENOMINACION	TEXTO	LC-25		NOTAS
21	P466504	Adhesivo modelo LC/E-25, 60 Hz.		1		
21	P466505	Adhesivo mod. LC/E-25,60 Hz.S./N.		1		
21	P466506	Adhesivo modelo LC/E-25, S.N.		1		
22	P530325	Panel frontal		1		
23	P530310	Suplemento panel frontal		1		
24	Q151323	Tornillo broca Ø4,8x16		10		Amarre inferior paneles
25	P530101	Armazon completo		1		
26	X010503	Muelle enganche piton		2		
	Q419007	Remache tubular Ø3,2x6		4		
27	P450303	Piton enganche		2		
	Q232030	Arandela plana A-5		2		
	Q221308	Tuerca exagonal autoblocante M-5		2		
28	Q221342	Remache exagonal M-5		8		
29	Q302022	Arandela plana Ø16xØ6x1,2		8		
30	Q242030	Arandela abanico A-5		8		
31	Q012031	Tornillo exagonal M-5x10		8		
32	P530329	Panel lateral completo		4		
33	3714500	Perfil esponj. adhesivo 20x2x5000		1		
34	Q151323	Tornillo broca Ø4,8x16		2		
35	P530316	Panel posterior		1		
36	P530333	Sujecion panel posterior		1		
37	Q221342	Remache exagonal M-5		15		
38	Q302022	Arandela plana Ø16xØ6x1,2		15		
39	Q242030	Arandela abanico A-5		15		
40	Q012031	Tornillo exagonal M-5x10		15		
41	P530315	Soporte electrovalvulas		1		
	Q242040	Arandela abanico A-6		14		
	Q151335	Tornillo c/arandela A-5,6x13		14		

N plano  
C-1163



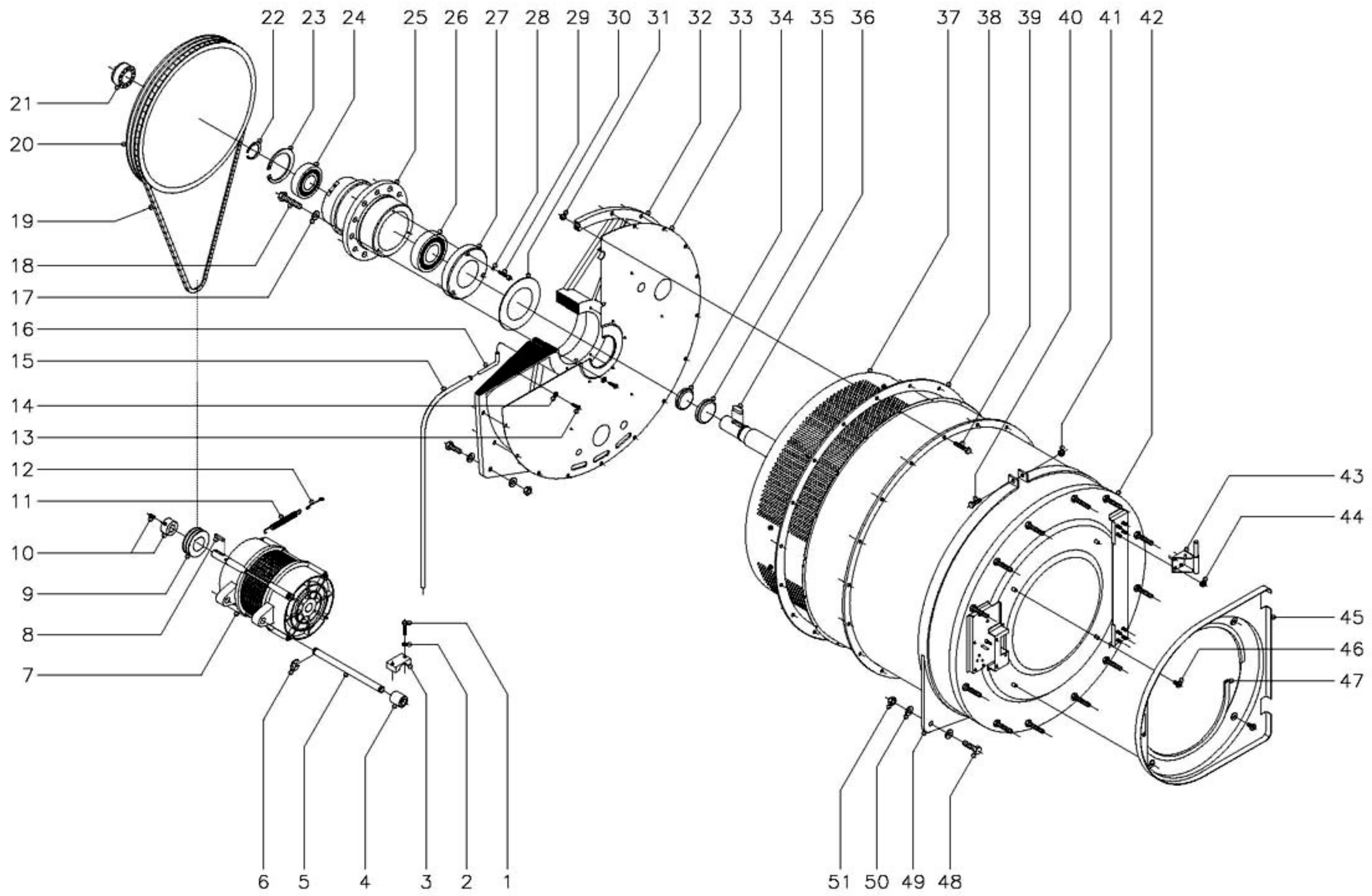
Fecha  
5-2002

Apartado

PARTE FUNCIONAL MECANICA  
LAVADORAS LC-25

Laminas  
2

Fogor Industrial S. Coop.  
Onate  
**FAGOR**



MOD.

LAVADORAS LC

ZONA

PARTE FUNCIONAL MECANICA

PLANO

C-1163

ITEM	CODIGO	DENOMINACION	TEXTO	LC-25				NOTAS
1	Q012056	Tornillo exagonal M-8x40		4				
2	Q242050	Arandela abanico A-8		4				
3	P535909	Amarre superior amortiguacion		2				
4	P535910	Amortiguador motor		2				
5	P535901	Eje soporte motor		1				
6	Q271027	Arandela de seguridad Ø 15		2				
7	P535904	Motor 230/400 V. 50 Hz.		1				
8	P535912	Lengüeta motor 8x7x40		1				
9	P435903	Polea motor 50 Hz.		1				
10	P455904	Casquillo polea con tornillos		1				
11	P445912	Resorte tensor de motor		2				
12	P445915	Alargadera resorte tensor		2				
13	Q012042	Tornillo exagonal M-6x15		12				
14	Q304040	Arandela estanquei. Ø10,4xØ6,4x1		12				
15	3721900	Tubo transparente Ø14xØ10x800		1				
16	P536016	Tubo evacuacion		1				
17	Q301302	Arandela plana A-17		6				
18	Q011399	Tornillo exagonal M-16x70		6				
19	P535903	Correa SPZ LW 2360		2				
20	P536003	Polea tambor		1				
21	P536017	Buje amarre polea tambor		1				
22	Q301041	Anillo de seguridad en eje Ø50		1				
23	Q301036	Anillo de seguridad J-110x4		1				
24	P536005	Rodamiento 6310-2Z		1				
25	P536002	Soporte rodamientos		1				
26	P536004	Rodamiento 6312-2RS		1				
27	P536008	Contrareten		1				
28	Q262040	Arandela grower A-6		3				
29	Q052046	Tornillo allem M-6x40		3				

MOD.

LAVADORAS LC

ZONA

PARTE FUNCIONAL MECANICA

PLANO

C-1163

ITEM	CODIGO	DENOMINACION	TEXTO	LC-25				NOTAS
30	P536014	Junta contrareten		1				
31	Q221306	Tuerca autoblocante M-10		18				
32	P536001	Soporte fondo cuba		1				
33	P536010	Fondo cuba		1				
34	P534914	Reten V-RING - 65 S		1				
35	P534915	Reten V-RING - 75 S		1				
36	P536015	Lengüeta eje tambor A.14x9x40		1				
37	P464907	Tambor completo		1				
38	P536106	Junta de cuba		1				
39	Q151326	Tornillo exagonal M-10x55		18				
40	Q151326	Tornillo exagonal M-10x55		1				
41	Q221306	Tuerca autoblocante M-10		1				
42	P466101	Cuba completa		1				
43	P530505	Soporte bisagra		2				
44	Q222012	Tuerca autoblocante M-6		8				
45	P530365	Fondo puerta		1				
46	Q032031	Tornillo alomado M-5x10		4				
47	3673700	Perfil goma gris "U" 12x6x1360		1				
48	Q011387	Tornillo exagonal M-14x50		4				
49	P536107	Anillo anterior soporte cuba		1				
50	Q301380	Arandela plana A-15		8				
51	Q221338	Tuerca autoblocante M-14		4				

N plano  
C-1164



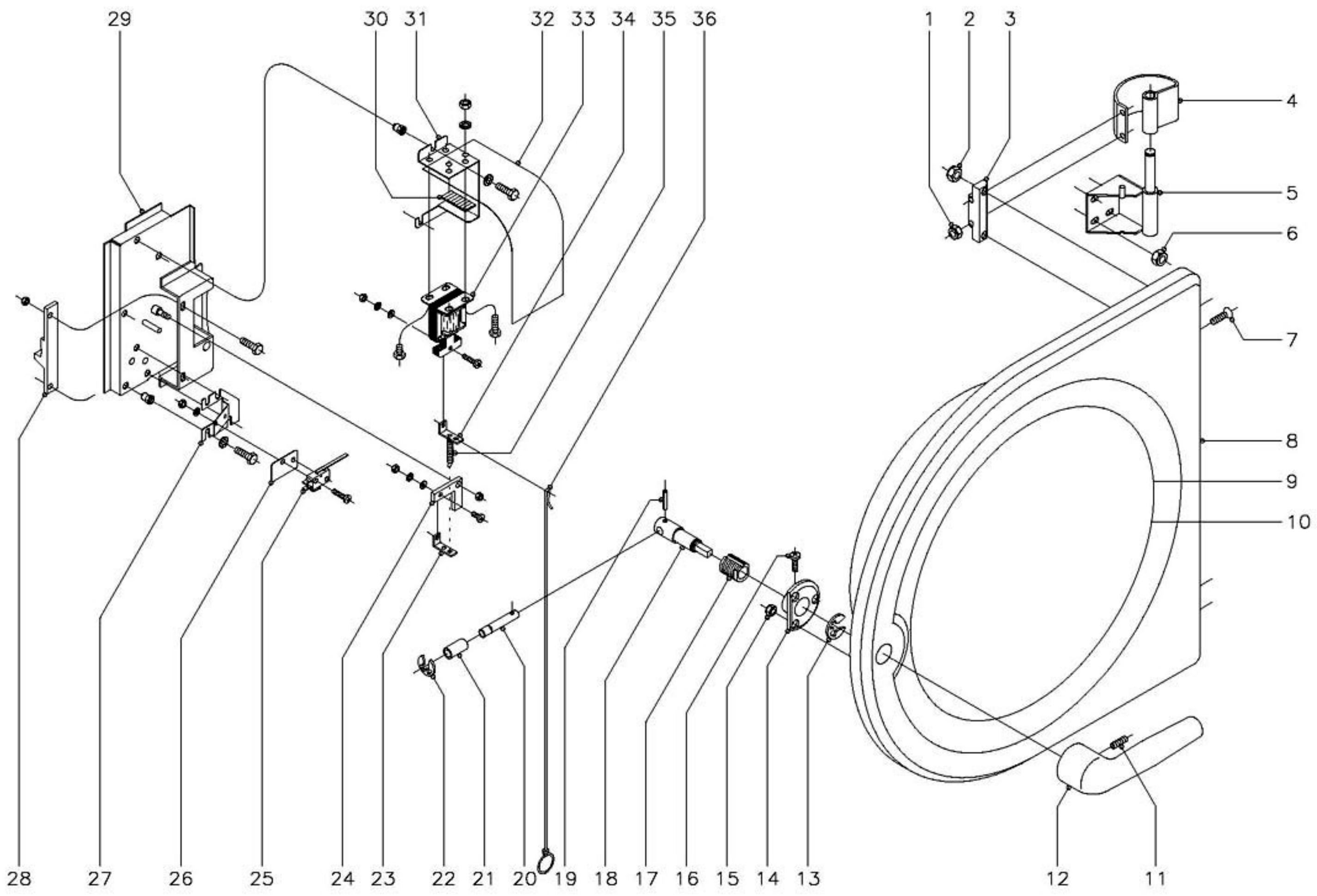
Fecha  
5-2002

Aparato

PUERTA  
LAVADORAS LC-25

Laminas  
3

Fogor Industrial S. Coop. **FAOGOR**  
Onate

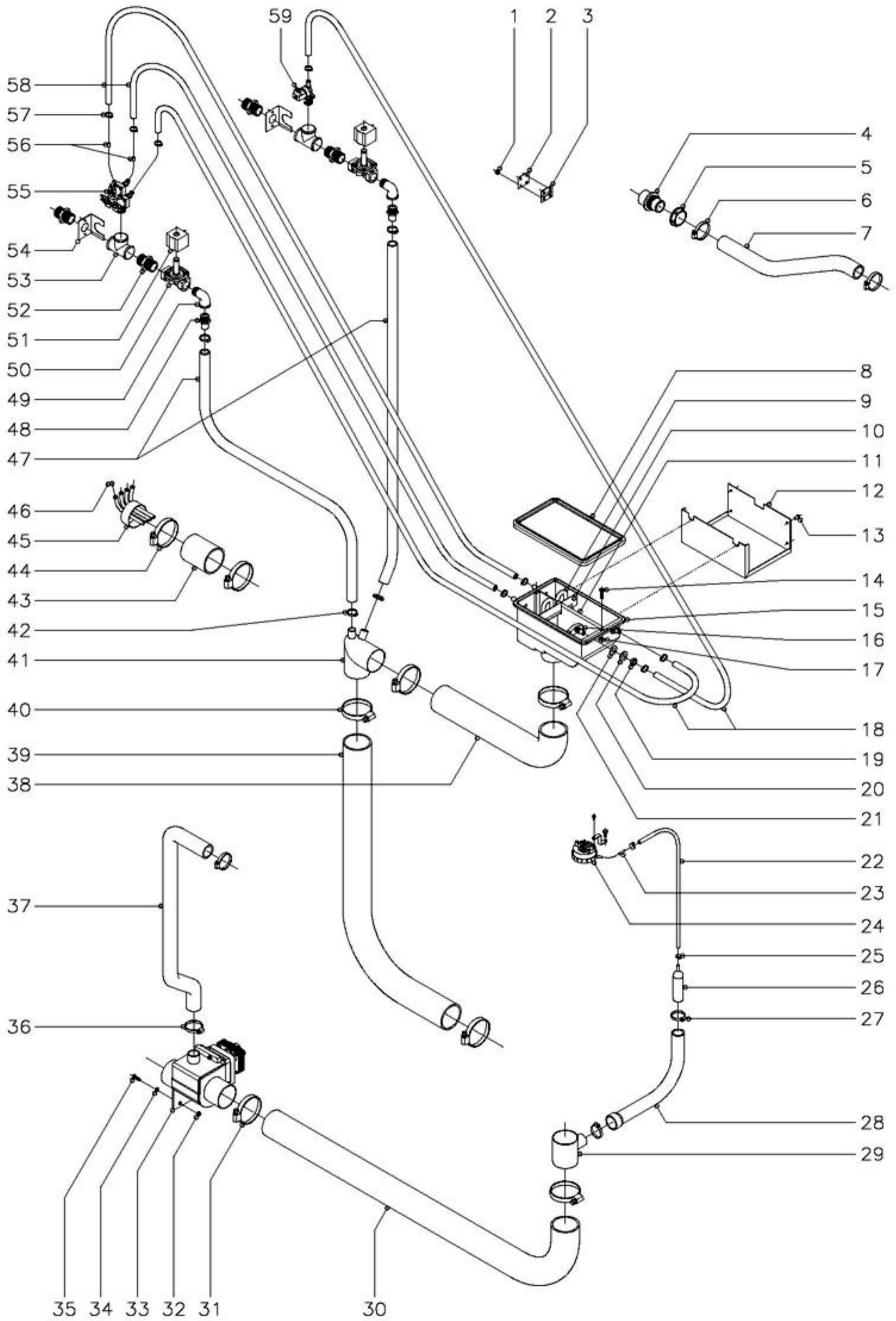


<b>ITEM</b>	<b>CODIGO</b>	<b>DENOMINACION</b>	<b>TEXTO</b>	<b>LC-25</b>		<b>NOTAS</b>
1	Q222030	Tuerca autoblocante M-5		4		
2	Q222012	Tuerca autoblocante M-6		4		
3	P500504	Sujecion bisagra		2		
4	P500502	Bisagra puerta		2		
5	P530505	Soporte bisagra		2		
6	Q222012	Tuerca autoblocante M-6		8		
7	Q062035	Tornillo allem 3 avellanado M-5x30		4		
8	P530550	Marco puerta		1		
9	P530502	Junta de puerta		1		
10	P530503	Mirilla puerta		1		
11	Q132042	Varilla roscada M-6x15		1		
12	P530538	Manilla puerta		1		
13	Q271034	Anillo seguridad A-12		1		
14	P530557	Soporte cojinete		1		
15	Q222012	Tuerca autoblocante M-6		3		
16	Q152015	Tornillo alomado M-3x6		1		
17	P530545	Cojinete guia		1		
18	P530543	Eje manilla		1		
19	Q371031	Manguito sujecion Ø3x20		1		
20	P530542	Eje tope		1		
21	P530544	Casquillo cierre		1		
22	Q301043	Anillo seguridad A-10		1		
23	P530559	Empalme muelle		1		
	Q032011	Tornillo alomado M-3x10		1		
	Q231310	Arandela plana A-3		1		
	Q242010	Arandela abanico A-3		1		
	Q161310	Tuerca exagonal M-3		1		
24	P530514	Tope cierre		1		
	Q222012	Tuerca autoblocante M-6		1		



<b>MOD.</b>	<b>LAVADORAS LC</b>	<b>ZONA</b>	<b>PUERTA</b>	<b>PLANO</b>	<b>C-1164</b>
-------------	---------------------	-------------	---------------	--------------	---------------

<b>ITEM</b>	<b>CODIGO</b>	<b>DENOMINACION</b>	<b>TEXTO</b>	<b>LC-25</b>	<b>NOTAS</b>
25	P530558	Microrruptor puerta		1	
	Q032013	Tornillo alomado M-3x20		2	
	Q242010	Arandela abanico A-3		2	
	Q161310	Tuerca exagonal M-3		2	
26	R010535	Placa separadora		1	
27	P530541	Soporte micro		1	
	Q012033	Tornillo exagonal M-5x20		3	
	Q242030	Arandela abanico A-5		3	
28	P530549	Pestillo		1	
	Q012042	Tornillo exagonal M-6x15		2	
	Q222012	Tuerca autoblocante M-6		2	
29	-	Sujecion cierre (Soldado a cuba)		-	
30	3714500	Perfil esponjoso adhesivo 20x2x40		1	Tope electroiman
31	P530525	Sujecion electroiman		1	
	Q012033	Tornillo exagonal M-5x20		3	
	Q242030	Arandela abanico A-5		3	
32	P530540	Cubierta electroiman		1	
33	P533046	Electroiman de puerta		1	
	Q012021	Tornillo exagonal M-4x10		4	
	Q242020	Arandela abanico A-4		4	
	Q162020	Tuerca exagonal M-4		4	
34	P530559	Empalme muelle		1	
	Q032011	Tornillo alomado M-3x20		1	
	Q231310	Arandela plana A-3		1	
	Q242010	Arandela abanico A-3		1	
	Q161310	Tuerca exagonal M-3		1	
35	P530531	Muelle electroiman		1	
36	P530507	Palanca apertura manual		1	



MOD.

LAVADORAS LC

ZONA

PARTE FUNCIONAL HIDRAULICA

PLANO

C-1165

ITEM	CODIGO	DENOMINACION	TEXTO	LC-25			NOTAS
1	Q222012	Tuerca exagonal autoblocante M-6		4			
2	P435001	Tapa junta		1			
3	P505003	Junta inyector		1			
4	Z740701	Pasamuros		1			
5	Z710708	Tuerca pasamuros		1			
6	Q881306	Abrazadera 32-50		2			
7	P532102	Conducto salida vapores		1			
8	P500702	Junta de cubeta		1			
9	P440702	Tubo sifon		2			
10	P440715	Escuadra proteccion		1			
11	P440721	Perfil refuerzo		1			
12	P460701	Sujecion cubetera		1			
13	Q419000	Remache tubular Ø4x8		4			
14	Q042022	Tornillo avellanado M-4x15		2			
15	P440700	Cubeta de detergentes		1			
16	P440701	Difusor de detergentes		2			
17	Q222004	Tuerca cuadrada M-4		2			
18	3676900	Tubo goma negra Ø17xØ10x1300		2			
19	Q223018	Tuerca exagonal M-16x1,5		2			
20	Q301302	Arandela plana A-17		2			
21	Q307002	Arandela junta Ø28xØ15x1		2			
22	3702400	Tubo goma negra Ø8xØ4x2000		1			
23	P533034	Amortiguador presostato		1			
24	P533002	Presostato de nivel		1			
	Q082032	Tornillo alomado BZ-3,5x9,5		1			
	P503068	Soporte presostato		1			
	Q032031	Tornillo alomado M-5x10		1			
25	Z704061	Brida cremallera		2			
26	P445002	Camara presostato		1			
27	Q881306	Abrazadera 32-50		2			
28	P445001	Codo de presostato		1			

MOD.

LAVADORAS LC

ZONA

PARTE FUNCIONAL HIDRAULICA

PLANO

C-1165

ITEM	CODIGO	DENOMINACION	TEXTO	LC-25		NOTAS
29	-	Toma presion		1		Soldado a cuba
30	P532101	Conducto a valvula vaciado		1		
31	Q881326	Abrazadera 70-90		2		
32	Q162030	Tuerca exagonal M-5		2		
33	P532103	Valvula de vaciado		1		
34	Q242040	Arandela abanico A-6		2		
35	Q012032	Tornillo exagonal M-5x15		2		
36	Q881306	Abrazadera 32-50		2		
37	P532102	Conducto rebosadero		1		
38	P540701	Conducto cubeta a codo		1		
39	P532109	Conducto de llenado codo a cuba		1		
40	Q881326	Abrazadera 70-90		4		
41	P530799	Codo entrada agua		1		
42	Q881304	Abrazadera 20-32		4		
43	P532108	Tubo tapon empalme dosificadores		1		
44	Q881326	Abrazadera 70-90		2		
45	P532111	Empalme dosificadores		1		
46	P532116	Tapon empalme dosificadores		4		
47	3714800	Tubo goma negra Ø26xØ19x200		2		
48	P533009	Empalme 3/4"		2		
49	Z718421	Codo M-H 3/4"		2		
50	Z102305	Electrovalvula 3/4"		2		
51	Z102323	Bobina de electrovalvula 240 V.		2		
52	Z102301	Manguito 3/4"		4		
53	Z102303	Te a 90° de 3/4"		2		
54	P535003	Tope electrovalvula		2		
55	Z611123	Electrovalvula triple		1		
56	P443042	Regulador de caudal 3 l./m.		2		
57	Q881302	Abrazadera 12-20		8		
58	3676900	Tubo goma negra Ø17xØ10x800		2		
59	Z701135	Electrovalvula simple		1		

N.º plano  
C-1166



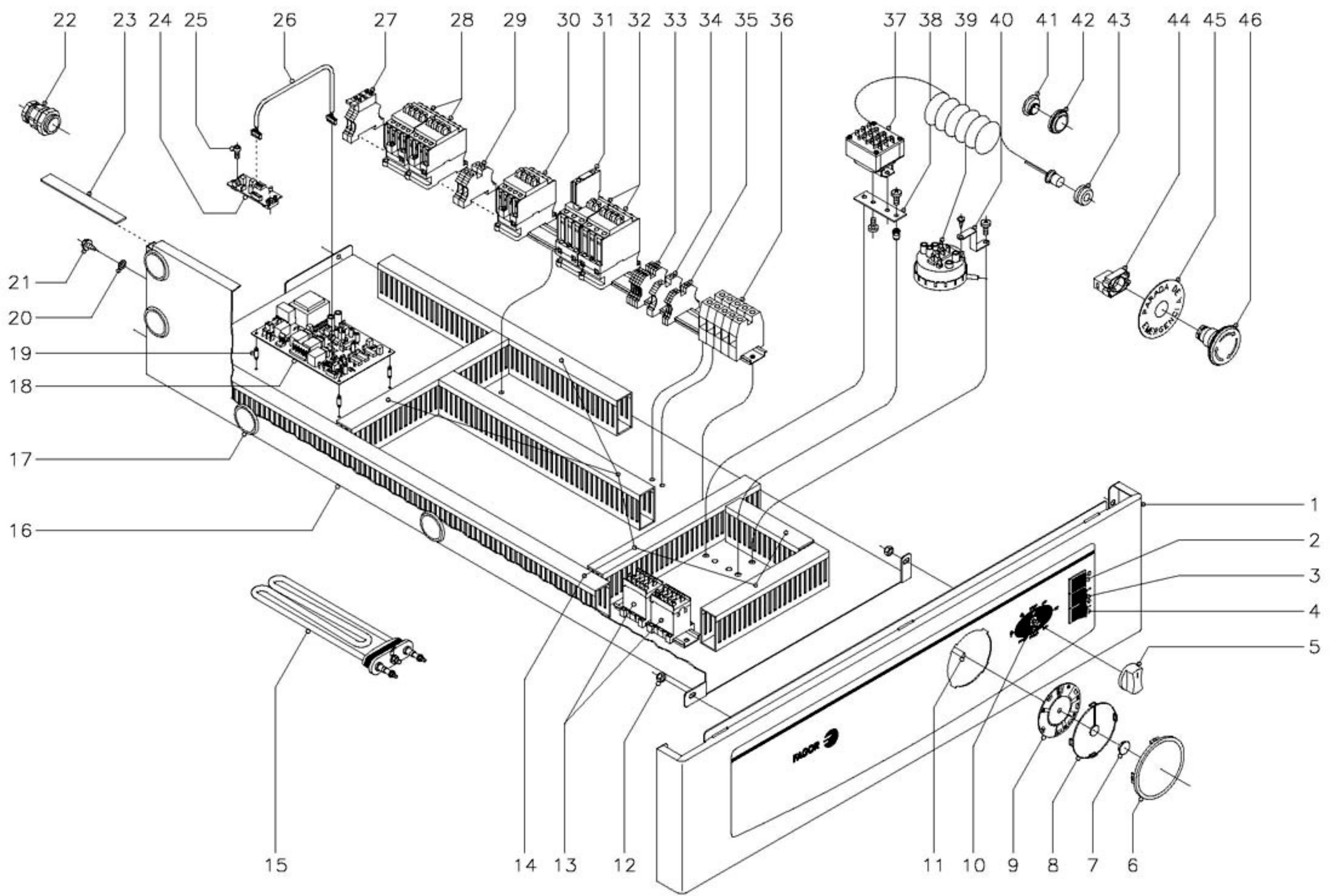
Fecha  
5-2002

Aparato

PARTE FUNCIONAL ELECTRICA  
LAVADORAS LC-25

Laminado  
5

Fagor Industrial S. Coop. **FAGOR**  
Oñate



MOD.

LAVADORAS LC

ZONA

PARTE FUNCIONAL ELECTRICA

PLANO

C-1166

ITEM	CODIGO	DENOMINACION	TEXTO	LC-25		NOTAS
1	P530303	Portamandos		1		
2	P503004	Piloto rojo		1		
3	P503005	Pulsador verde (puerta)		1		
4	P503006	Pulsador blanco (avance)		1		
5	R663062	Boton de mando completo		1		
6	P440336	Marco mirilla		1		
7	P302882	Embellecedor disco programador		1		
8	P500315	Mirilla de disco		1		
9	P500314	Disco programador		1		
10	P433023	Conmutador 8 posiciones		1		
	Z602906	Casquillo distanciador		2		Amarre conmutador
	Q041324	Tornillo avellanado M-4x25		2		Amarre conmutador
11	P433004	Programador rotativo		1		
	Q151320	Tornillo alomado M-4x6		2		Amarre programador
	Q242020	Arandela abanico A-4		2		Amarre programador
12	Q222012	Tuerca exagonal autoblocante M-6		3		
13	Z683087	Contactador 230 V.		2		
	Z103084	Guia contactor L=138		1		
14	3715520	Canaleta unex 60x30xlongitud		7		
	Q419005	Remache tubular Ø4x8		20		
15	P533001	Resistencia 6000 W. 230 V.		3		
16	P463006	Cuadro electrico		1		
17	X723014	Pasamuros Ø30		4		
18	P463001	Circuito seguridad bajas revolucio.		1		
19	P503043	Separador		4		
20	Q242040	Arandela abanico A-6		4		
21	Q151335	Tornillo c/arandela A-5,6x13		4		
22	R033002	Prensaestopas		1		
23	3714500	Perfil esponjoso adhe.20x2x1000		1		

MOD.

LAVADORAS LC

ZONA

PARTE FUNCIONAL ELECTRICA

PLANO

C-1166

ITEM	CODIGO	DENOMINACION	TEXTO	LC-25			NOTAS
24	P533016	Sensor galga liar		1			
25	Q122032	Tornillo allem M-5x15		2			
26	P503028	Cableado sensor		1			
27	R073005	Borna portafusibles		2			
	P184011	Cartucho fusible 4 A.		2			
28	P433030	Contacto 3TF3001-OAL2 (230V.)		2			
29	P453025	Borne paso 10 (gris)		2			
30	P433030	Contacto 3TF3001-OAL2 (230V.)		1			
31	P443080	Contacto auxiliar 3RH1921-1CAO1		1			
32	X183011	Contacto 3RT1024-1AN20 (230V.)		2			
33	Z103029	Borne paso 2,5 (gris)		4			
34	P453026	Borne tierra 10 (amarillo-verde)		1			
35	Z103029	Borne paso 2,5 (gris)		2			
36	R263003	Borne paso 35 (gris)		3			
	R673010	Borne neutro 35 (azul)		1			
	Z103035	Borne tierra 35 (amarillo-verde)		1			
	Z103083	Guia contactor L= 73		1			
	R663054	Guia contactor L= 320		1			
37	P433018	Termostato 4 tempera. Preselecci.		1			
	Q032021	Tornillo alomado M-4x10		2			
38	P453020	Sujecion termostato		1			
	Q032031	Tornillo alomado M-5x10		2			
	Q221342	Remache exagonal M-5		2			
39	P533002	Presostato de nivel		1			
	Q082032	Tornillo alomado BZ-3,5x9,5		1			
40	P503068	Soporte presostato		1			
	Q032031	Tornillo alomado M-5x10		1			
41	P443060	Tapon		1			
42	N503017	Soporte termostato		1			

<b>MOD.</b>	<b>LAVADORAS LC</b>		<b>ZONA</b>	<b>PARTE FUNCIONAL ELECTRICA</b>		<b>PLANO</b>	<b>C-1166</b>
<b>ITEM</b>	<b>CODIGO</b>	<b>DENOMINACION</b>	<b>TEXTO</b>	<b>LC-25</b>			<b>NOTAS</b>
43	Z703048	Pasamuros bulbo		1			
44	Z103048	Cuerpo NC, +ZB4-BZ102+		1			
45	P533015	Etiqueta emergencia		1			
46	P533013	Pulsador de emergencia		1			

Pág. 17.

<b>MOD.</b>	<b>LAVADORAS LC</b>		<b>ZONA</b>	<b>VARIOS</b>		<b>PLANO</b>	
<b>ITEM</b>	<b>CODIGO</b>	<b>DENOMINACION</b>	<b>TEXTO</b>	<b>LC-25</b>			<b>NOTAS</b>
	P436517	Folleto de instrucciones		1			
	Z602121	Manguera entrada de agua		3			
	P506526	Folleto bases de anclaje		1			Fijacion maquina
	P463007	Esquema electrico adhesivo		1			Plano HC-30882-2
	P533067	Leyenda esquema electrico		1			Plano HC-30886
	P533005	Instalacion electrica base		1			
	P463005	Instalacion bajas revoluciones		1			
	P533059	Cableado a resistencias		1			
	P533058	Cableado a motor		1			
	P533026	Cableado regletas a contactores		2			
	P533036	Cubierta cuadro electrico transpar.		2			

Pág. 18.



N. parte  
C-1167



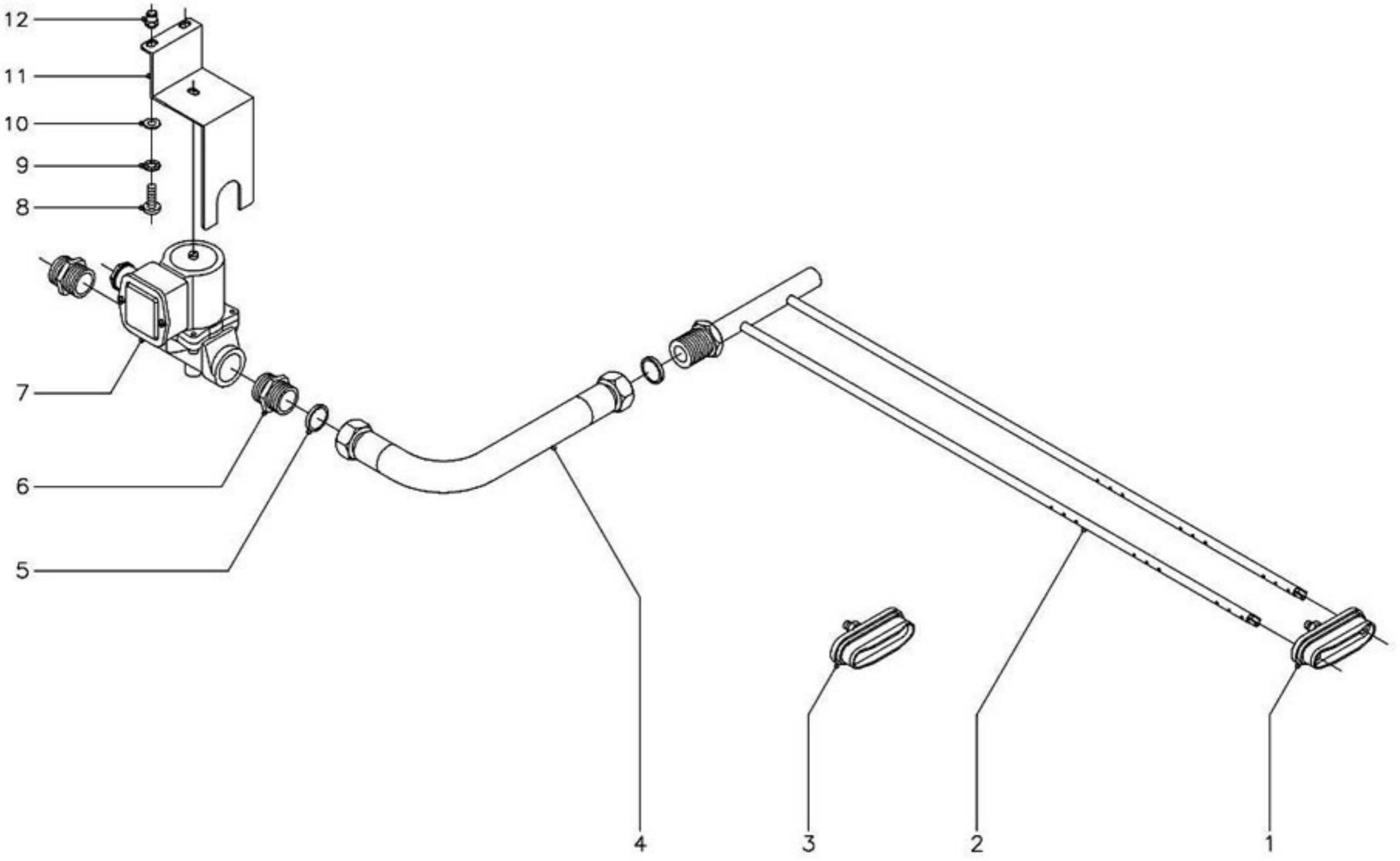
Fecha  
5-2002

Aparato

VERSION VAPOR  
LAVADORAS LC/V-25

Laminas  
6

Fagor Industrial S. Coop.  
Ondate  
**FAGOR**



MOD.	LAVADORAS LC	ZONA	VERSION VAPOR	PLANO	C-1167
------	--------------	------	---------------	-------	--------

ITEM	CODIGO	DENOMINACION	TEXTO	LC/ E-25	LC/ V-25	NOTAS
		<b><u>SE ELIMINAN</u></b>				
	P533001	Resistencia 6000 W., 230 V.		3	-	
	P533059	Cableado a resistencias		1	-	
	X183011	Contacto 3RT1024-1AN20, 230 V.		1	-	
	P533026	Cableado regletas a contactores		1	-	
		<b><u>SE INTRODUCEN</u></b>				
1	P445011	Cierre completo		-	1	
2	P535013	Inyector de vapor		-	1	
3	P505008	Tapon cierre completo		-	2	
4	P545011	Latiguillo de vapor L=600		-	1	
5	-	Arandela junta (con latiguillo)		-	2	
6	Z102301	Manguito doble 3/4"		-	2	
7	P535011	Electrovalvula vapor 3/4" ( 50 Hz.)		-	1	
7	P535021	Electrovalvula vapor 3/4" ( 60 Hz.)		-	1	
8	Q032031	Tornillo alomado M-5x10		-	2	
9	Q242030	Arandela abanico A-5		-	2	
10	Q302022	Arandela plana Ø16xØ6x1,2		-	2	
11	P535004	Soporte electrovalvula vapor		-	1	
12	Q221342	Remache exagonal M-5		-	2	
s/n	P535019	Manguera de vapor L=1500mm.		-	1	Maquina a red
s/n	U307031	Arandela junta Ø24xØ15x3		-	2	Maquina a red
s/n	P533054	Cableado electrovalvula vapor		-	1	

MOD.		LAVADORAS LC		ZONA	VERSION AGUA CALIENTE		PLANO	
ITEM	CODIGO	DENOMINACION	TEXTO	LC/ E-25	LC/ AC-25			NOTAS
		<b><u>SE ELIMINAN</u></b>						
	P533001	Resistencia 6000 W., 230 V.		3	-			
		<b><u>SE INTRODUCEN</u></b>						
	P103012	Resistencia 2000 W., 230 V.		-	3			

Pág. 21.

MOD.		LAVADORAS LC		ZONA	VERSION ( 220/380 V., 60Hz. )		PLANO	
ITEM	CODIGO	DENOMINACION	TEXTO	LC/ E-25,50Hz.	LC/ E-25,60Hz.			NOTAS
		<b><u>SE ELIMINAN</u></b>						
	P435903	Polea motor ( para 50 Hz.)		1	-			
		<b><u>SE INTRODUCEN</u></b>						
	P435905	Polea motor ( para 60 Hz.)		-	1			

Pág. 22.

MOD.		LAVADORAS LC		ZONA	VERSION ( 440 V., 50Hz., SIN NEUTRO )		PLANO	
ITEM	CODIGO	DENOMINACION	TEXTO	LC/ E-25, S/N				NOTAS
		<b><u>SE INTRODUCEN</u></b>						
	P503059	Transformador 440 V. sin neutro		1				
	P503054	Instalacion electric. 440 V. s/neutro		1				

Pág. 23.

MOD.		LAVADORAS LC		ZONA	VERSION ( 440 V.,60Hz., SIN NEUTRO )		PLANO	
ITEM	CODIGO	DENOMINACION	TEXTO	LC/ E-25,50Hz.	LC/ E-25,60Hz. S/N			NOTAS
		<b><u>SE ELIMINAN</u></b>						
	P435903	Polea motor ( para 50 Hz.)		1	-			
		<b><u>SE INTRODUCEN</u></b>						
	P435905	Polea motor ( para 60 Hz.)		-	1			
	P503059	Transformador 440 V. sin neutro		-	1			
	P503054	Instalacion electric. 440 V. s/neutro		-	1			

Pág. 24.