

N plano
C-1168

Firma

Fecha
6-2002

Aparato
ARMAZON Y MUEBLE
LAVADORAS LF-55

Lamina
1

Fagor Industrial S.Coop. **FAGOR**

Ofite

MOD.

LAVADORAS ALTAS REVOLUCIONES

ZONA

ARMAZON Y MUEBLE

PLANO

C-1168

ITEM	CODIGO	DENOMINACION	TEXTO	LF-55			NOTAS
1	P540327	Encimera posterior		1			
	Q012031	Tornillo exagonal M-5x10		3			
	Q242030	Arandela abanico A-5		3			
	Q302022	Arandela plana Ø16xØ6x1,2		3			
2	P540326	Encimera anterior		1			
	Q012031	Tornillo exagonal M-5x10		2			
	Q242030	Arandela abanico A-5		2			
	Q302022	Arandela plana Ø16xØ6x1,2		2			
3	P540328	Liston lateral		2			
4	P540325	Apoyo cuadro electrico		2			
	Q419005	Remache tubular Ø 4x8		8			
5	P540332	Columna posterior derecha		1			
6	P540330	Columna anterior derecha		1			
	Q012031	Tornillo exagonal M-5x10		8			Amarre superior a liston
	Q242030	Arandela abanico A-5		8			Amarre superior a liston
	Q302022	Arandela plana Ø16xØ6x1,2		8			Amarre superior a liston
	Q221342	Remache exagonal M-5		8			Amarre superior a liston
	Q151323	Tornillo broca Ø4,8x16		8			Amarre inferior a armazon
7	P540338	Portamandos electromecanico		1			
7	P540337	Portamandos electronico		1			
	Q012031	Tornillo exagonal M-5x10		4			
	Q242030	Arandela abanico A-5		4			
	Q302022	Arandela plana Ø16xØ6x1,2		4			
	Q221342	Remache exagonal M-5		4			
8	P530304	Embelle. portam. electromecanico		1			
8	P530323	Embelle. portam. electronico		1			
8	P530324	Embelle. Portam. Electroni. Progra.		1			
9	P540368	Amarre junta lateral		2			
	Q419005	Remache tubular Ø 4x8		12			

MOD.

LAVADORAS ALTAS REVOLUCIONES

ZONA

ARMAZON Y MUEBLE

PLANO

C-1168

ITEM	CODIGO	DENOMINACION	TEXTO	LF-55			NOTAS
10	P540369	Junta lateral		2			
11	P540367	Soporte junta lateral		2			
	Q062031	Tornillo alomado M-5x10		6			
	Q242030	Arandela abanico A-5		6			
	Q302022	Arandela plana Ø16xØ6x1,2		6			
12	P540342	Sujecion zocalo y junta horizontal		1			
	Q012031	Tornillo exagonal M-5x10		4			
	Q242030	Arandela abanico A-5		4			
	Q302022	Arandela plana Ø16xØ6x1,2		4			
	Q221342	Remache exagonal M-5		4			
13	P540366	Junta horizontal		1			
14	P540365	Amarre junta horizontal		1			
	Q419005	Remache tubular Ø 4x8		7			
15	P540370	Parachoques en zocalo		1			
16	P540344	Zocalo		1			
	Q151323	Tornillo broca Ø4,8x16		3			
17	P540112	Armazon completo		1			
18	P540361	Panel lateral cubetera completo		1			
19	P540345	Panel lateral completo		3			
	Q151335	Tornillo c/arandela A-5,6x13		8			Amarre superior a liston
	Q151323	Tornillo broca Ø4,8x16		8			Amarre inferior a armazon
20	P540331	Columna anterior izquierda		1			
21	P540333	Columna posterior izquierda		1			
	Q012031	Tornillo exagonal M-5x10		8			Amarre superior a liston
	Q242030	Arandela abanico A-5		8			Amarre superior a liston
	Q302022	Arandela plana Ø16xØ6x1,2		8			Amarre superior a liston
	Q221342	Remache exagonal M-5		8			Amarre superior a liston
	Q151323	Tornillo broca Ø4,8x16		8			Amarre inferior a armazon
22	P540365	Amarre junta horizontal		1			

MOD.

LAVADORAS ALTAS REVOLUCIONES

ZONA

ARMAZON Y MUEBLE

PLANO

C-1168

ITEM	CODIGO	DENOMINACION	TEXTO	LF-55					NOTAS
	Q419005	Remache tubular Ø 4x8		7					
23	P540366	Junta horizontal		1					
24	P540364	Soporte junta y portamandos		1					
	Q012031	Tornillo exagonal M-5x10		2					
	Q242030	Arandela abanico A-5		2					
	Q302022	Arandela plana Ø16xØ6x1,2		2					
	Q221342	Remache exagonal M-5		2					
25	P540356	Bisagra cubetera derecha		1					
s/n	P540357	Bisagra cubetera izquierda		1					
	Q012032	Tornillo exagonal M-5x15		4					
	Q242030	Arandela abanico A-5		4					
	Q302022	Arandela plana Ø16xØ6x1,2		4					
	Q221342	Remache exagonal M-5		4					
26	P530714	Pestillo cubetera		1					
	Q371028	Manguito sujecion pestillo Ø3x14		1					Sujecion pestillo
	P540353	Eje cierre cubetera		1					Sujecion pestillo
	P540354	Casquillo separador cierre		1					Sujecion pestillo
	Q222012	Tuerca exagonal autoblocante M-6		1					Sujecion pestillo
27	P540351	Puerta cubetera completa		1					
28	R670617	Tope de goma		2					
29	P540343	Sujecion panel posterior		1					
	Q012031	Tornillo exagonal M-5x10		2					
	Q242030	Arandela abanico A-5		2					
	Q302022	Arandela plana Ø16xØ6x1,2		2					
	Q221342	Remache exagonal M-5		2					
30	3714500	Perfil esponjoso adhes.20x2x1225		1					
31	P530335	Tapon soporte electrovalvulas		5					
32	P540339	Panel posterior izquierdo		1					
33	P540340	Panel posterior derecho		1					

MOD.

LAVADORAS ALTAS REVOLUCIONES

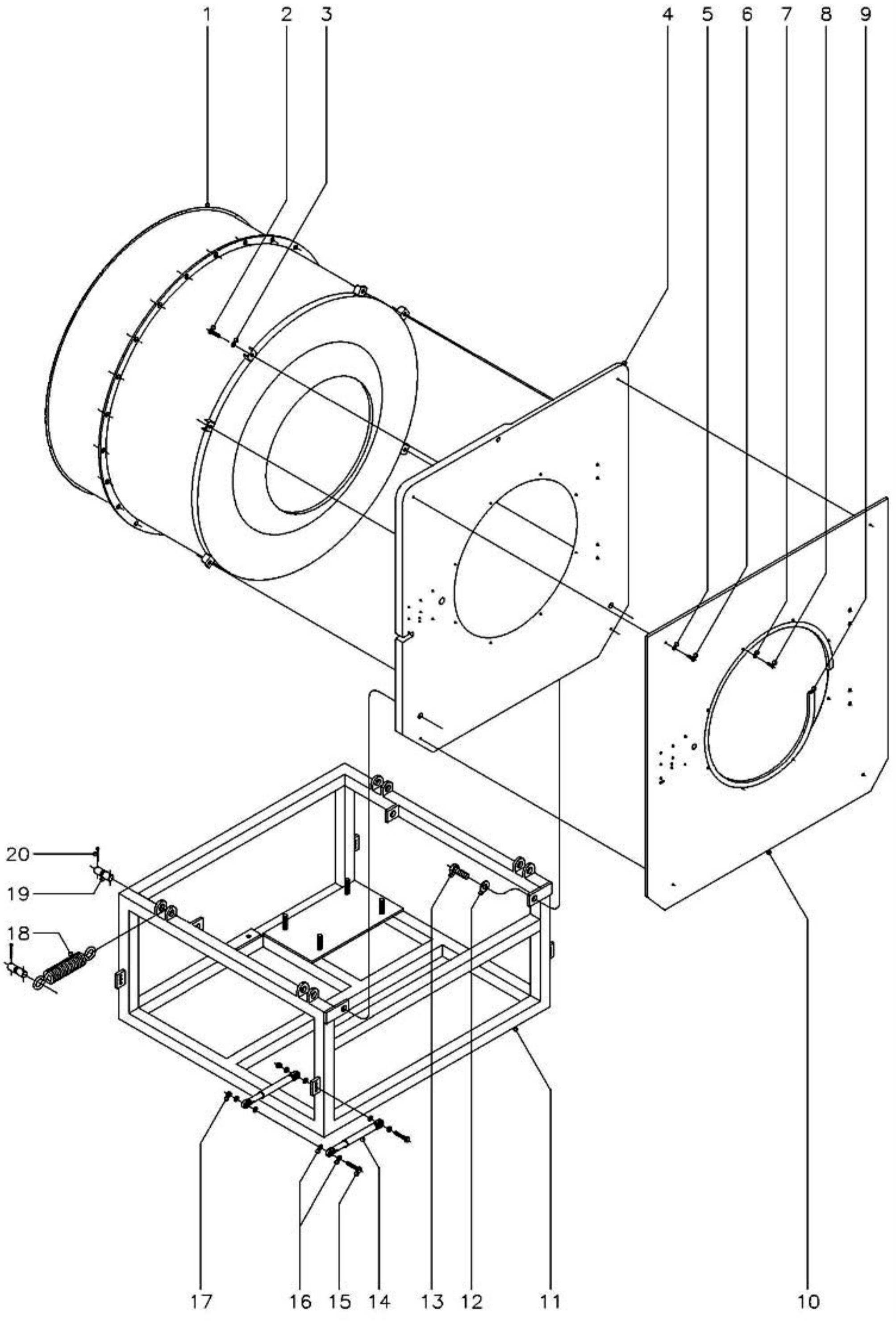
ZONA

ARMAZON Y MUEBLE

PLANO

C-1168

ITEM	CODIGO	DENOMINACION	TEXTO	LF-55			NOTAS
	Q012031	Tornillo exagonal M-5x10		4			Amarre superior a sujecion
	Q242030	Arandela abanico A-5		4			Amarre superior a sujecion
	Q302022	Arandela plana Ø16xØ6x1,2		4			Amarre superior a sujecion
	Q221342	Remache exagonal M-5		4			Amarre superior a sujecion
	Q151323	Tornillo broca Ø4,8x16		4			Amarre inferior a armazon
34	P540329	Soporte electrovalvulas		1			
	Q012031	Tornillo exagonal M-5x10		7			
	Q242030	Arandela abanico A-5		7			
	Q302022	Arandela plana Ø16xØ6x1,2		7			
	Q221342	Remache exagonal M-5		7			
35	P540341	Sujecion soporte electrovalvulas		1			
	Q419005	Remache tubular Ø 4x8		2			



N plano
C-1169

Firma

Fecha
6-2002

Aparato
AMORTIGUACION Y FRENTE
LAVADORAS LF-55

Lamina
2

Fagor Industrial S.Coop. **FAGOR**
Oñate

MOD.

LAVADORAS ALTAS REVOLUCIONES

ZONA

AMORTIGUACION Y FRENTE

PLANO

C-1169

ITEM	CODIGO	DENOMINACION	TEXTO	LF-55						NOTAS
1	P546104	Cuba completa LF-55		1						
2	Q011366	Tornillo exagonal M-10x40		6						
3	Q232060	Arandela plana A-10		6						
4	P546119	Contrapeso		1						
5	Q232040	Arandela plana A-6		4						
6	Q032041	Tornillo alomado M-6x10		4						
7	Q232030	Arandela plana A-5		8						
8	Q032031	Tornillo alomado M-5x10		8						
9	3673700	Perfil goma gris en "U" 12x6x2100		1						
10	P540363	Panel frontal		1						
11	P540202	Cuna LF-55		1						
12	Q231311	Arandela plana A-21		2						
13	Q151358	Tornillo exagonal M-20x50		2						
14	P540201	Amortiguador		8						
15	Q011360	Tornillo exagonal M-10x80		4						
16	Q232060	Arandela plana A-10		16						
17	Q221306	Tuerca exagonal autobloca. M-10		4						
18	P540200	Muelle sujecion cuna		4						
19	P540203	Pasador muelle		8						
20	Q352015	Pasador de aletas Ø 3x30		16						

N.º plano
C-1170



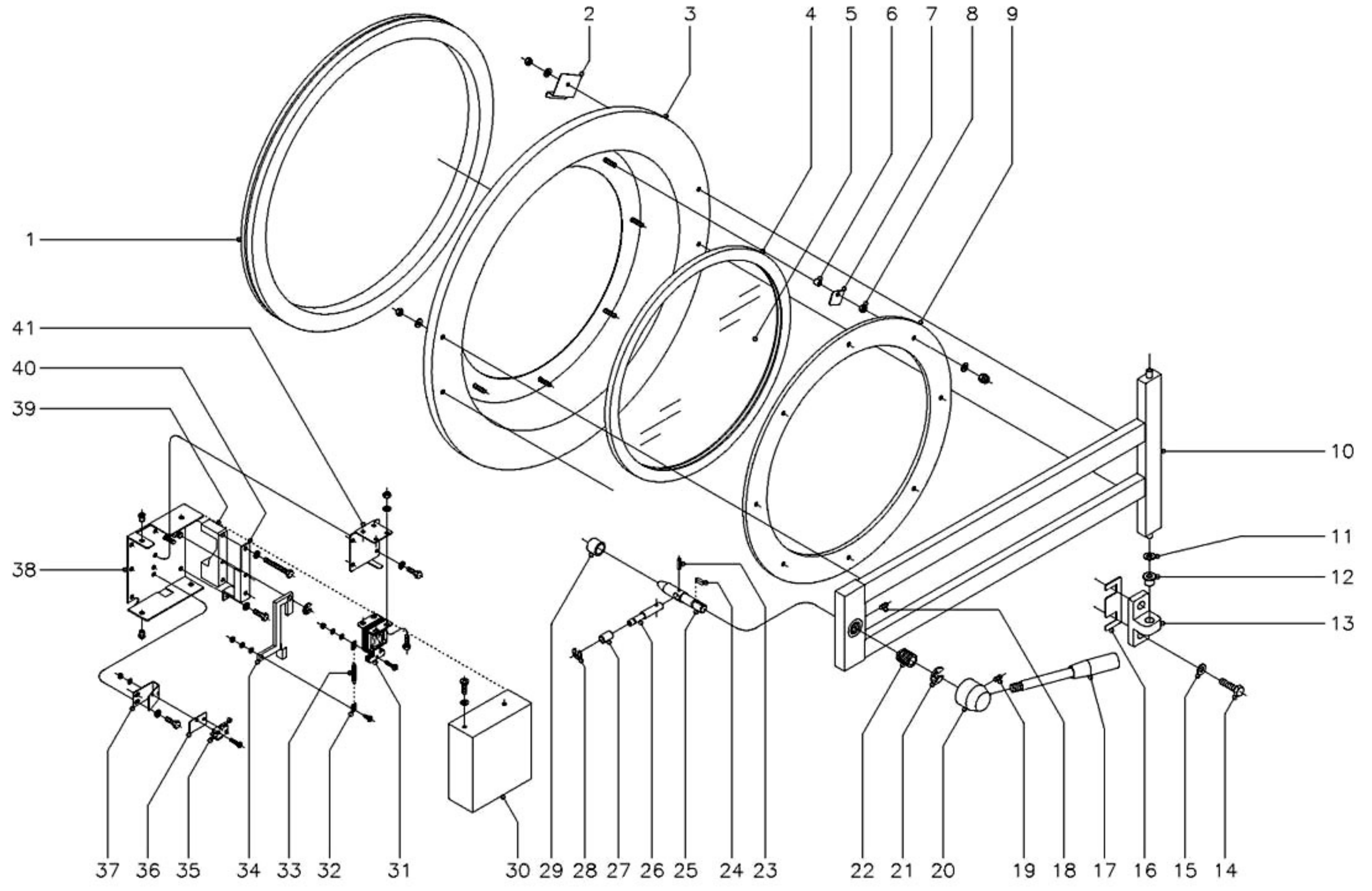
Fecha
6-2002

Aparato

PUERTA
LAVADORAS LF-55

Laminas
3

Fagor Industrial S. Coop. **FAGOR**
Orate



MOD.	LAVADORAS ALTAS REVOLUCIONES		ZONA	PUERTA	PLANO	C-1170
ITEM	CODIGO	DENOMINACION	TEXTO	LF-55		NOTAS
1	P540504	Junta de puerta		1		
2	P540506	Soporte junta de puerta		6		
	Q302022	Arandela plana Ø16xØ6x1,2		6		
	Q222012	Tuerca exagonal autoblocante M-6		6		
3	P540521	Marco de puerta completo		1		
	Q302022	Arandela plana Ø16xØ6x1,2		4		
	Q222012	Tuerca exagonal autoblocante M-6		4		
4	P540505	Junta mirilla de cristal		1		
5	P540503	Mirilla de puerta (cristal)		1		
6	P540519	Separador cristal		8		
7	P540520	Pisador cristal		8		
8	Q222012	Tuerca exagonal autoblocante M-6		8		
9	P540541	Embellecedor marco puerta		1		
	Q302022	Arandela plana Ø16xØ6x1,2		8		
	Q212040	Tuerca sombrerete M-6		8		
10	P540512	Soporte puerta		1		
11	Q232060	Arandela plana A-10		2		
12	P540528	Casquillo giro puerta		2		
13	P540517	Bisagra puerta		2		
14	Q012066	Tornillo exagonal M-10x40		4		
15	Q232060	Arandela plana A-10		4		
16	P540537	Calzo bisagra		6		
17	P540534	Palanca manilla puerta		1		
18	Q131502	Varilla roscada Ø5x6		1		
19	Q131502	Varilla roscada Ø5x6		1		
20	P540543	Pomo manilla puerta		1		
21	Q271034	Anillo de seguridad A-12		1		
22	P530545	Cojinete guia		1		
23	Q371024	Manguito sujecion Ø5x20		1		
24	P540544	Lengüeta de ajuste		1		
25	P540542	Cuerpo manilla		1		
26	P540515	Enganche manilla		1		
27	P540516	Casquillo enganche		1		
28	Q271031	Anillo de seguridad A-9		1		
29	P546118	Cojinete Ø20xØ26x20		1		

MOD.		LAVADORAS ALTAS REVOLUCIONES		ZONA	PUERTA	PLANO	C-1170
ITEM	CODIGO	DENOMINACION	TEXTO	LF-55			NOTAS
30	P540526	Tapa cierre		1			
	Q232030	Arandela plana A-5		4			
	Q032031	Tornillo alomado M-5x10		4			
31	P533046	Electroiman de puerta		1			
	Q012021	Tornillo exagonal M-4x10		4			
	Q242020	Arandela abanico A-4		4			
	Q162020	Tuerca exagonal M-4		4			
32	P540538	Enganche muelle		2			
	Q032013	Tornillo alomado M-3x20		1			Amarre enganche a electroiman
	Q032011	Tornillo alomado M-3x10		1			Amarre enganche a palanca
	Q231310	Arandela plana A-3		2			Amarre enganches
	Q242010	Arandela abanico A-3		2			Amarre enganches
	Q161310	Tuerca exagonal M-3		2			Amarre enganches
33	P530531	Muelle electroiman		1			
34	P540545	Palanca completa		1			
	Q271031	Anillo de seguridad A-9		1			
35	R010534	Microrruptor puerta		1			
	Q032013	Tornillo alomado M-3x20		2			
	Q242010	Arandela abanico A-3		2			
	Q161310	Tuerca exagonal M-3		2			
36	R010535	Placa separadora		1			
37	P540531	Soporte microrruptor		1			
	Q242040	Arandela abanico A-6		2			
	Q012043	Tornillo exagonal M-6x20		2			
38	P540523	Base cierre completo		1			
	Q221342	Remache exagonal M-5		4			
39	P540539	Enganche puerta		1			
40	P540533	Soporte enganche		1			
	Q012043	Tornillo exagonal M-6x20		3			
	Q011348	Tornillo exagonal M-6x60		1			
	Q242040	Arandela abanico A-6		4			
41	P540525	Soporte electroiman		1			
	Q242040	Arandela abanico A-6		4			
	Q012043	Tornillo exagonal M-6x20		4			

N. plano
C-1171



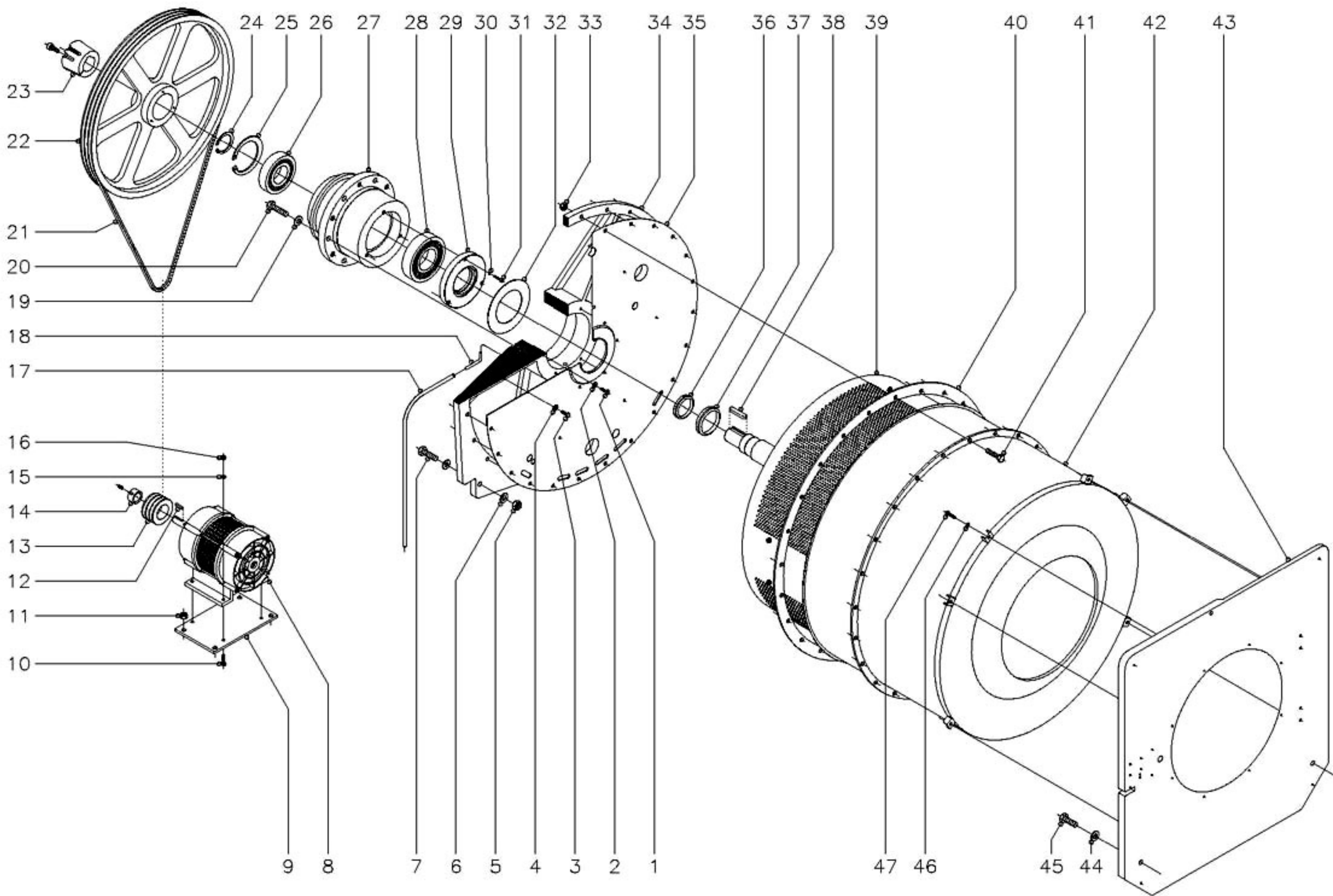
Fecha
6-2002

Aparato

PORTE FUNCIONAL MECANICA
LAVADORAS LF-55

Laminas
4

Fogor Industrial S. Coop. **FAGOR**
Onate



MOD.

LAVADORAS ALTAS REVOLUCIONES

ZONA

PARTE FUNCIONAL MECANICA

PLANO

C-1171

ITEM	CODIGO	DENOMINACION	TEXTO	LF-55						NOTAS
1	Q012042	Tornillo exagonal M-6x15		6						
2	Q304040	Arandela estanquei. Ø10,4xØ6,4x1		6						
3	Q012042	Tornillo exagonal M-6x15		6						
4	Q304040	Arandela estanquei. Ø10,4xØ6,4x1		6						
5	Q221348	Tuerca exago. autoblocante M-20		2						
6	Q231311	Arandela plana A-21		4						
7	Q151354	Tornillo exagonal M-20x80		2						
8	P545918	Motor 4 polos 230/400 V.		1						
9	P540113	Soporte motor		1						
10	Q011366	Tornillo exagonal M-10x40		4						
11	Q221347	Tuerca exago. autoblocante M-16		4						
12	-	Lengüeta motor (con motor)		1						
13	P545916	Polea motor		1						
14	P545917	Buje amarre polea motor		1						
15	Q232060	Arandela plana A-10		4						
16	Q221306	Tuerca exago. Autoblocante M-10		4						
17	3721900	Tubo transparente Ø14xØ10x1600		1						
18	P536016	Tubo evacuacion		1						
19	Q231311	Arandela plana A-21		6						
20	Q151354	Tornillo exagonal M-20x80		6						
21	P545919	Correa SPB 16,3x13x3250		3						
22	P546018	Polea tambor		1						
23	P546022	Buje amarre polea tambor		1						
24	Q301042	Anillo seguridad Ø80x2,5		1						

MOD.

LAVADORAS ALTAS REVOLUCIONES

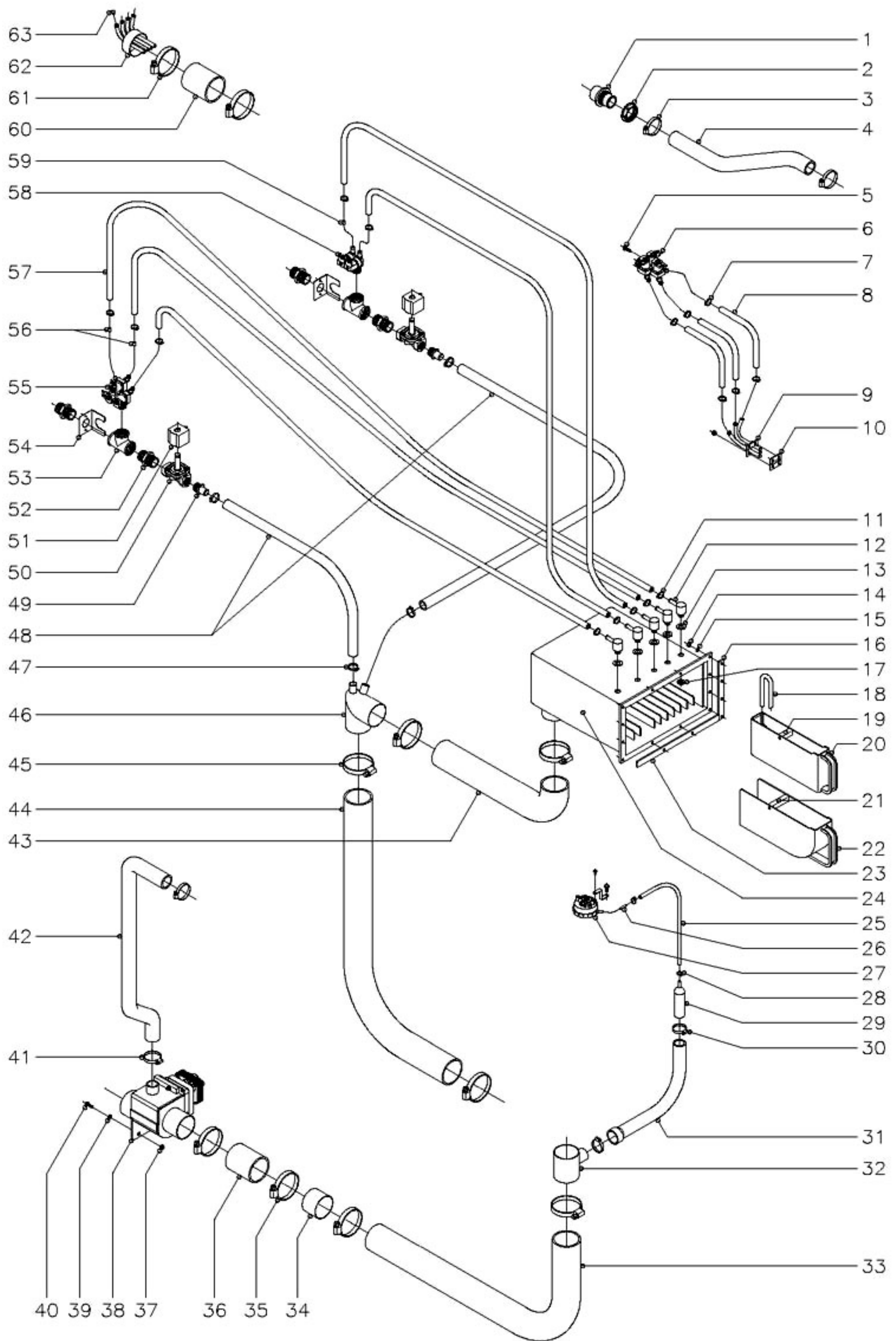
ZONA



PARTE FUNCIONAL MECANICA

PLANO

C-1171

ITEM	CODIGO	DENOMINACION	TEXTO	LF-55					NOTAS
25	Q301037	Anillo seguridad Ø170x4		1					
26	P546005	Rodamiento 6316-2Z		1					
27	P546002	Soporte rodamientos		1					
28	P546004	Rodamiento 6319-2RS		1					
29	P546008	Contrareten		1					
30	Q262040	Arandela muelle A-6		3					
31	Q052046	Tornillo allem M-6x40		3					
32	P546014	Junta contrareten		1					
33	Q221347	Tuerca exago. Autoblocante M-16		16					
34	P546001	Soporte fondo cuba		1					
35	P546010	Fondo cuba		1					
36	P544914	Reten V-RNG - 100 S		1					
37	P544915	Reten V-RNG - 120 S		1					
38	P546024	Lengüeta eje tambor 18x11x90		1					
39	P544940	Tambor completo		1					
40	P546106	Junta de cuba		1					
41	Q011399	Tornillo exagonal M-16x70		24					
42	P546104	Cuba completa		1					
43	P546119	Contrapeso		1					
44	Q231311	Arandela plana A-21		2					
45	Q151358	Tornillo exagonal M-20x50		2					
46	Q232060	Arandela plana A-10		6					
47	Q011366	Tornillo exagonal M-10x40		6					



N plano C-1172	Firma 	Fecha 6-2002	Aparato PARTE FUNCIONAL HIDRAULICA LAVADORAS LF-55	Lamina 5	Fagor Industrial S.Coop. FAGOR  Onote
-------------------	--	-----------------	--	-------------	--

ITEM	CODIGO	DENOMINACION	TEXTO	LF-55 Electromecanica	LF-55 MP	LF-55 MPP				NOTAS
1	Z740701	Pasamuros		1	1					
2	Z710708	Tuerca pasamuros		1	1					
3	Q881306	Abrazadera 32 - 50		2	2					
4	P542102	Conducto salida vapores		1	1					
5	Q151320	Tornillo alomado M-4x6		2	2					
6	Z611123	Electrovalvula triple		1	1					
7	Q881302	Abrazadera 12 - 20		6	6					
8	3676900	Tubo de goma Ø17xØ10x800		3	3					
9	P505006	Inyector completo		1	1					
	Q222012	Tuerca exagonal autoblocante M-6		4	4					
10	P505003	Junta inyectores		1	1					
11	Q881302	Abrazadera 12 - 20		10	10					
12	P530708	Pasamuros		5	5					
13	Q307002	Arandela junta Ø28xØ15x1		5	5					
14	Q222012	Tuerca exagonal autoblocante M-6		12	12					
15	Q302022	Arandela plana Ø16xØ6x1,2		12	12					
16	3704800	Perfil esponjoso 20x5x215		2	2					
17	Q223018	Tuerca exagonal M-16x1,5		5	5					
18	P440702	Tubo sifon		3	3					
19	P530717	Separador cubeta liquido		3	3					
	Q412002	Remache tubular Ø4x7,5		6	6					
20	P530703	Cubeta liquidos		3	3					
21	P530716	Separador cubeta detergente		2	2					
	Q412002	Remache tubular Ø4x7,5		4	4					
22	P530702	Cubeta detergentes		2	2					
23	3704800	Perfil esponjoso 20x5x370		2	2					
24	P530701	Cubetera		1	1					
25	3702400	Tubo goma negro Ø8xØ4x2000		1	1					
26	P533034	Amortiguador presostato		1	-					
27	P543002	Presostato de nivel		1	-					
	Q082032	Tornillo alomado BZ-3,5x9,5		1	-					
	P503068	Soporte presostato		1	-					
	Q032031	Tornillo alomado M-5x10		1	-					
28	Z704061	Brida cremallera		2	2					
29	P445002	Camara presostato		1	1					

ITEM	CODIGO	DENOMINACION	TEXTO	LF-55						NOTAS
				Electromecanica	LF-55 MP	LF-55 MPP				
30	Q881306	Abrazadera 32 - 50		2	2					
31	P542102	Codo presostato		1	1	Conducto rebosadero cortado (0,5)				
32	-	Toma presion		1	1				Soldado a cuba	
33	P542101	Conducto a valvula desagüe		1	1					
34	P536011	Tubo salida empalme desagüe		1	1					
35	Q881326	Abrazadera 70 - 90		3	3					
36	P542101	Suplemento conducto desagüe		1	1	Conducto a valvula desagüe cortado (0,1)				
37	Q162030	Tuerca exagonal M-5		2	2					
38	P532103	Valvula vaciado		1	1					
39	Q242040	Arandela abanico A-6		2	2					
40	Q012032	Tornillo exagonal M-5x15		2	2					
41	Q881306	Abrazadera 32 - 50		2	2					
42	P542102	Conducto rebosadero		1	1					
43	P542101	Conducto cubetera a codo		1	1	Conducto a valvula desagüe cortado (0,5)				
44	P542101	Conducto de llenado		1	1	Conducto a valvula desagüe (1)				
45	Q881326	Abrazadera 70 - 90		4	4					
46	P530799	Codo entrada agua y aditivos		1	1					
47	Q881304	Abrazadera 20 - 32		4	4					
48	3714800	Tubo goma negra Ø26xØ19x1500		2	2					
49	P533009	Empalme 3/4"		2	2					
50	Z102305	Electrovalvula 3/4"		2	2					
51	Z102323	Bobina electrovalvula 3/4" (240 V.)		2	2					
52	Z102301	Manguito macho doble 3/4"		4	4					
53	Z102303	Te a 90° de 3/4"		2	2					
54	P535003	Tope electrovalvula		2	2					
55	Z611123	Electrovalvula triple		1	1					
56	P443042	Regulador de caudal (3 l./m.)		2	2					
57	3676900	Tubo goma negra Ø17xØ10x1500		5	5					
58	P255001	Electrovalvula doble		1	1					
59	P443042	Regulador de caudal (3 l./m.)		1	1					
60	P532108	Tubo tapon		1	1					
61	Q881326	Abrazadera 70 - 90		2	2					
62	P532111	Empalme dosificadores		1	1					
63	P532116	Tapon empalme dosificadores		4	4					

N. plano
C-1173

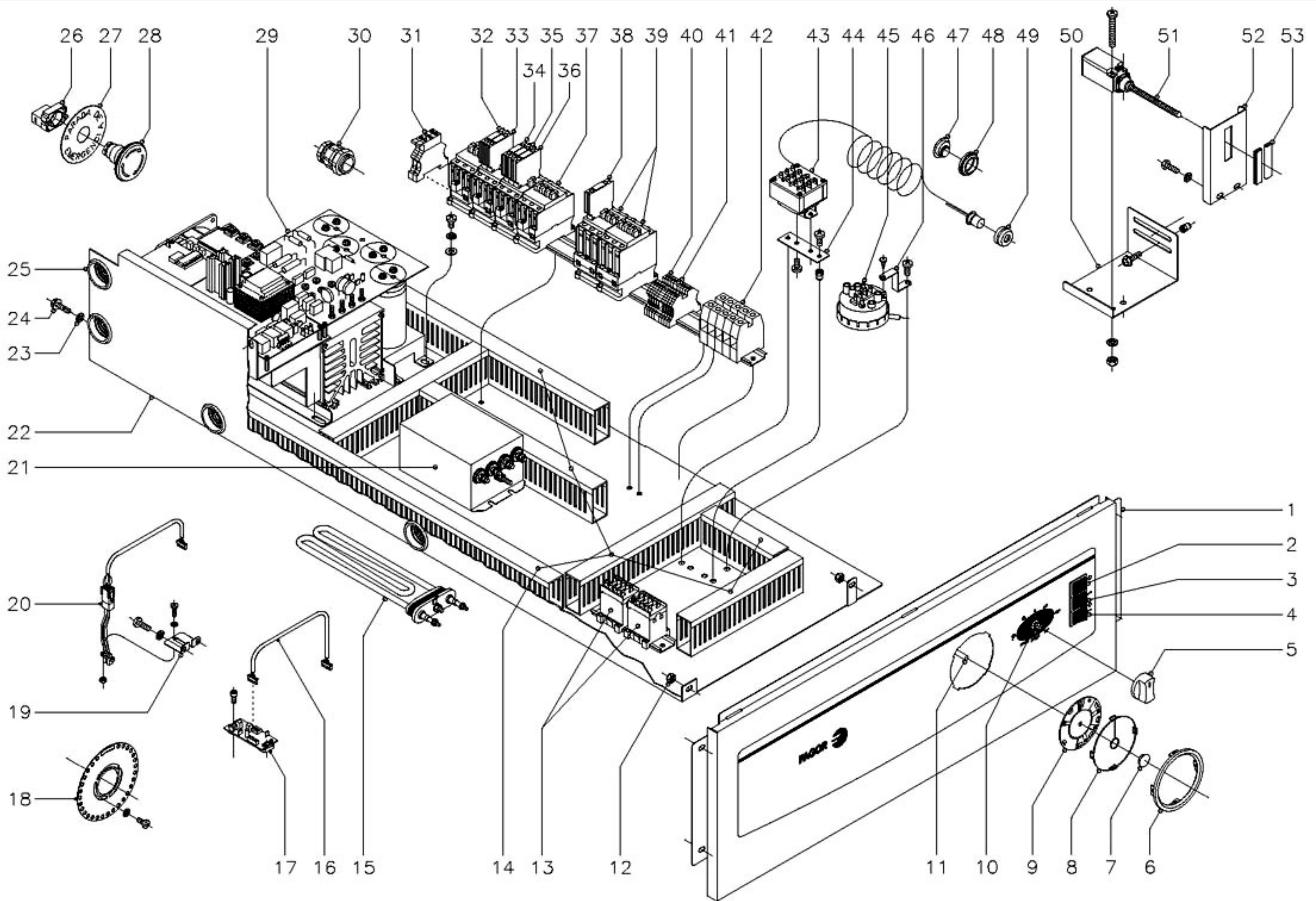


Fecha
6-2002

Apoyado
LAVADORAS LF-55 (Electromecánicas)

Lamina
6

Fagor Industrial S. Coop. **FAGOR**
Orste



MOD.

LAVADORAS ALTAS REVOLUCIONES

ZONA

PARTE FUNCIONAL ELECTRICA
(Electromecanicas)

PLANO

C-1173

ITEM	CODIGO	DENOMINACION	TEXTO	LF-55 Electromecanica					NOTAS
1	P540338	Portamandos electromecanico		1					
2	P503004	Piloto rojo		1					
3	P503005	Pulsador verde (puerta)		1					
4	P503006	Pulsador blanco (start)		1					
5	R663062	Boton de mando completo		1					
6	P440336	Marco mirilla		1					
7	P302882	Embellecedor disco programador		1					
8	P500315	Mirilla de disco		1					
9	P500314	Disco programador		1					
10	P433023	Conmutador (8 posiciones)		1					
	Z602906	Casquillo distanciador		2					
	Q041324	Tornillo avellanado M-4x25		2					
11	P433004	Programador rotativo		1					
	Q151320	Tornillo alomado M-4x6		4					
	Q242020	Arandela abanico A-4		4					
12	Q222012	Tuerca autoblocante M-6		3					
13	Z683087	Contactador 3TF20 01-3AL2, 230 V.		2					
	Z103084	Guia contactor L=138		1					
	Q419005	Remache tubular Ø4x8		2					
14	3715520	Canaleta unex 60x30xlongitud		7					
15	P533001	Resistencia 6000 W. 230 V.		6					
16	P503028	Cableado sensor		2					
17	P533016	Sensor galga liar		2					
	Q122032	Tornillo allem M-5x15		4					
18	P546019	Disco detector		1					
	Q242020	Arandela abanico A-4		3					
	Q032021	Tornillo alomado M-4x10		3					
19	P546017	Soporte detector		1					
	Q032031	Tornillo alomado M-5x10		2					

MOD.

LAVADORAS ALTAS REVOLUCIONES

ZONA

PARTE FUNCIONAL ELECTRICA
(Electromecanicas)

PLANO

C-1173

ITEM	CODIGO	DENOMINACION	TEXTO	LF-55	Electromecanica					NOTAS
	Q242030	Arandela abanico A-5		2						
20	P503027	Cableado detector		1						
	Q032011	Tornillo alomado M-3x10		1						
	Q242010	Arandela abanico A-3		2						
	Q162010	Tuerca exagonal M-3		1						
21	P543012	Filtro interferencias		1						
	Q032031	Tornillo alomado M-5x10		4						
	Q242030	Arandela abanico A-5		4						
22	P543011	Cuadro electrico		1						
23	Q242040	Arandela abanico A-6		4						
24	Q151335	Tornillo c/arandela A-5,6x13		4						
25	X723014	Pasamuros Ø 30		4						
26	Z103048	Cuerpo NC, +ZB4-BZ102+		1						
27	P533015	Etiqueta emergencia		1						
28	P533013	Pulsador de emergencia		1						
29	P543006	Convertidor V/F Liar 25		1						
	Q032031	Tornillo alomado M-5x10		7						
	Q242030	Arandela abanico A-5		7						
	Q302022	Arandela plana Ø16xØ6x1,2		7						
30	R143010	Prensaestopas PG-36		1						En cuadro electrico
30	R023013	Prensaestopas PG-16		1						En motor
	P543017	Contratuerca laton PG-16		1						En motor
31	R073005	Borna portafusibles		2						
	P184011	Cartucho fusible 4 A.		2						
32	P443080	Contacto auxiliar "C"		1						
33	Z103070	Contacto auxiliar "O"		1						
34	P443080	Contacto auxiliar "C"		1						
35	Z103070	Contacto auxiliar "O"		1						
36	P443080	Contacto auxiliar "C"		1						

MOD.

LAVADORAS ALTAS REVOLUCIONES

ZONA

PARTE FUNCIONAL ELECTRICA
(Electromecanicas)

PLANO

C-1173

ITEM	CODIGO	DENOMINACION	TEXTO	LF-55	Electromecanica					NOTAS
37	X183011	Contactador 3RT1024 - 1AN20, 230V.		4						
38	P443080	Contacto auxiliar "C"		1						
39	P453030	Contactador 3RT1035 - 1AL20, 230V.		2						
40	Z103029	Borne paso 2,5 (gris)		8						
41	P453026	Borne tierra 10, (amarillo-verde)		1						
42	R263003	Borne fases 35 (gris)		3						
	R673010	Borne neutro 35 (azul)		1						
	Z103035	Borne tierra 35, (amarillo-verde)		1						
	R663054	Guia contactor L=320		1						
	Z103084	Guia contactor L=138		1						
43	P433018	Termostato 4 tempera. preseleccio.		1						
	Q032021	Tornillo alomado M-4x10		2						
44	P453020	Sujecion termostato		1						
	Q021331	Tornillo alomado M-5x10		2						
	Q221342	Remache exagonal M-5		2						
45	P543002	Presostato de nivel		1						
	Q082032	Tornillo alomado BZ-3,5x9,5		1						
46	P503068	Soporte presostato		1						
	Q032031	Tornillo alomado M-5x10		1						
47	P443060	Tapon		1						
48	N503017	Soporte termostato		1						
49	Z703048	Pasamuros bulbo termostato		1						
50	P543014	Sujecion micro de seguridad		1						
	Q151335	Tornillo c/arandela A-5,6x13		2						
	Q221342	Remache exagonal M-5		2						
51	Z273016	Micro de seguridad		1						
	Q031326	Tornillo alomado M-4x40		2						
	Q242020	Arandela abanico A-4		2						
	Q221305	Tuerca autoblocante M-4		2						

MOD.		LAVADORAS ALTAS REVOLUCIONES		ZONA	PARTE FUNCIONAL ELECTRICA (Electromecanicas)				PLANO	C-1173
ITEM	CODIGO	DENOMINACION	TEXTO	LF-55	Electromecanica				NOTAS	
52	P533045	Tope micro de seguridad		1						
	Q012041	Tornillo exagonal M-6x10		2						
	Q242040	Arandela abanico A-6		2						
53	3673700	Perfil goma gris en "U" 12x6x55		2						

Pág. 23.

MOD.		LAVADORAS ALTAS REVOLUCIONES		ZONA	VARIOS (Programador electromecanico)				PLANO	
ITEM	CODIGO	DENOMINACION	TEXTO	LF-55					NOTAS	
	P546543	Folleto de instrucciones		1						
	P543019	Esquema electrico adhesivo		1					Plano HC-31004-1	
	P533067	Leyenda esquema electrico		1					Plano HC-30886	
	Z602121	Manguera entrada de agua		3						
	P533050	Instalacion base		1						
	P533051	Instalacion altas revoluciones		1						
	P533059	Cableado a resistencias		1						
	P543013	Cableado a motor		1						
	P543007	Cableado regleta a contactores		2						
	P533072	Cable filtro interferencias		1						
	P543015	Cableado alargadera filtro		2						
	P533061	Cableado micro de seguridad		1						
	P543021	Instalacion auxiliar		1						
	P533036	Cubierta componentes electricos		3					Plastico transparente	

Pág. 24.

N plano
C-1174

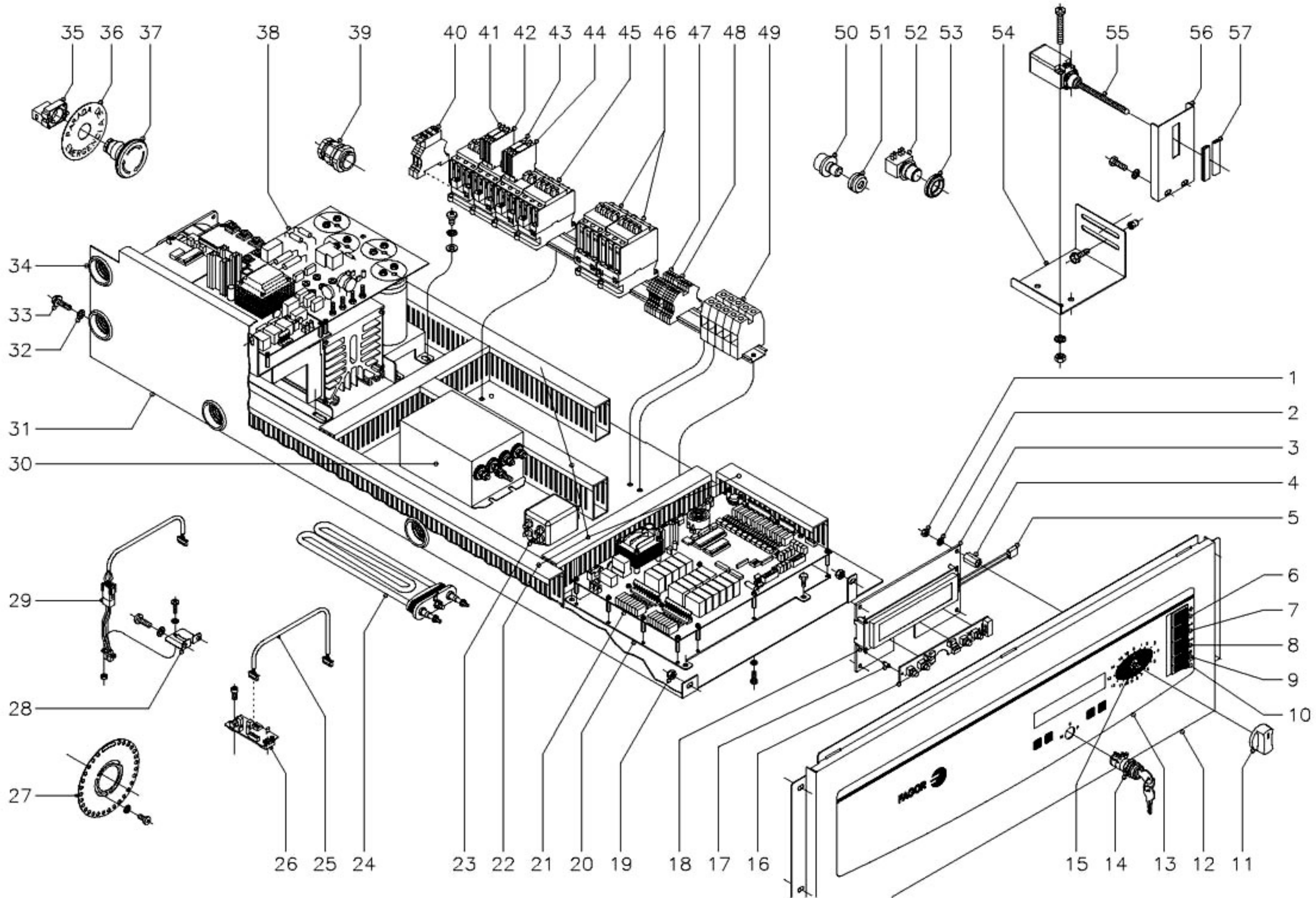


Firma
6-2002

Fecha
Aparato
LAVADORAS LF-55 (Electronicas)

PARTE FUNCIONAL ELECTRICA

Laminas
7
Fagor Industrial S. Coop.
Onate
FAGOR



MOD.

LAVADORAS ALTAS REVOLUCIONES

ZONA

PARTE FUNCIONAL ELECTRICA
(Electronicas)

PLANO

C-1174

ITEM	CODIGO	DENOMINACION	TEXTO	LF-55 MP	LF-55 MPP				NOTAS
1	Q162020	Tuerca exagonal M-4		4	4				
2	Q242020	Arandela abanico A-4		4	4				
3	P503052	Soporte display y teclado		1	1				
4	P503034	Casquillo		4	4				
5	P503050	Display completo		1	1				
6	Z213033	Pulsador marcha		1	1				
7	P503005	Pulsador verde (puerta)		1	1				
8	P503006	Pulsador blanco (avance)		1	1				
9	P503026	Interruptor ambar (sin centrifugado)		1	1				
10	P503026	Interruptor ambar (flot)		1	1				
11	R663062	Boton de mando completo		1	1				
12	P540337	Portamandos electronico		1	1				
13	P530323	Embellecedor portamandos MP		1	-				
13	P530324	Embellecedor portamandos MPP		-	1				
14	P503032	Interruptor - llave		-	1				
15	P503029	Selector de programas		1	1				
	Q151320	Tornillo alomado M-4x6		2	2				
	Q242020	Arandela abanico A-4		2	2				
	P503037	Sujecion selector de programa		1	1				
	Q222012	Tuerca autoblocante M-6		2	2				
16	P503011	Teclado programador		-	1				
17	P503045	Separador teclado		-	4				
18	P503043	Separador display		4	4				
19	Q222012	Tuerca autoblocante M-6		3	3				
20	P503051	Suplemento cuadro electrico		1	1				
	Q012031	Tornillo exagonal M-5x10		4	4				
	Q221342	Remache exagonal M-5		4	4				
21	P503010	Programador electronico		1	1				
	Q152015	Tornillo alomado M-3x6		12	12				

MOD.

LAVADORAS ALTAS REVOLUCIONES

ZONA

PARTE FUNCIONAL ELECTRICA
(Electronicas)

PLANO

C-1174

ITEM	CODIGO	DENOMINACION	TEXTO	LF-55 MP	LF-55 MPP				NOTAS
	Q242010	Arandela abanico A-3		12	12				
22	3715520	Canaleta unex 60x30xlongitud		6	6				
23	P543022	Filtro programador FB -1Z		1	1				
	Q032031	Tornillo alomado M-5x10		2	2				
	Q242030	Arandela abanico A-5		2	2				
24	P533001	Resistencia 6000 W., 230V.		6	6				
25	P503028	Cableado sensor		2	2				
26	P533016	Sensor galga liar		2	2				
	Q122032	Tornillo allem M-5x15		4	4				
27	P546019	Disco detector		1	1				
	Q242020	Arandela abanico A-4		3	3				
	Q032021	Tornillo alomado M-4x10		3	3				
28	P546017	Soporte detector		1	1				
	Q032031	Tornillo alomado M-5x10		2	2				
	Q242030	Arandela abanico A-5		2	2				
29	P503027	Cableado detector		1	1				
	Q032011	Tornillo alomado M-3x10		1	1				
	Q242010	Arandela abanico A-3		2	2				
	Q162010	Tuerca exagonal M-3		1	1				
30	P543012	Filtro interferencias		1	1				
	Q032031	Tornillo alomado M-5x10		4	4				
	Q242030	Arandela abanico A-5		4	4				
31	P543011	Cuadro electrico		1	1				
32	Q242040	Arandela abanico A-6		4	4				
33	Q151335	Tornillo c/arandela A-5,6x13		4	4				
34	X723014	Pasamuros Ø 30		4	4				
35	Z103048	Cuerpo NC, +ZB4-BZ102+		1	1				
36	P533015	Etiqueta emergencia		1	1				
37	P533013	Pulsador de emergencia		1	1				

MOD.

LAVADORAS ALTAS REVOLUCIONES

ZONA

PARTE FUNCIONAL ELECTRICA
(Electronicas)

PLANO

C-1174

ITEM	CODIGO	DENOMINACION	TEXTO	LF-55 MP	LF-55 MPP				NOTAS
38	P543006	Convertidor V/F Liar 25		1	1				
	Q032031	Tornillo alomado M-5x10		7	7				
	Q242030	Arandela abanico A-5		7	7				
	Q302022	Arandela plana Ø16xØ6x1,2		7	7				
39	R143010	Prensaestopas PG-36		1	1				En cuadro electrico
39	R023013	Prensaestopas PG-16		1	1				En motor
	P543017	Contratuerca laton PG-16		1	1				En motor
40	R073005	Borna portafusibles		2	2				
	P184011	Cartucho fusible 4 A.		2	2				
41	P443080	Contacto auxiliar "C"		1	1				
42	Z103070	Contacto auxiliar "O"		1	1				
43	P443080	Contacto auxiliar "C"		1	1				
44	Z103070	Contacto auxiliar "O"		1	1				
45	X183011	Contactador 3RT1024 - 1AN20, 230V.		4	4				
46	P453030	Contactador 3RT1035 - 1AL20, 230V.		2	2				
47	Z103029	Borne paso 2,5 (gris)		8	8				
48	P453026	Borne tierra 10, (amarillo-verde)		1	1				
49	R263003	Borne fases 35 (gris)		3	3				
	R673010	Borne neutro 35 (azul)		1	1				
	Z103035	Borne tierra 35, (amarillo-verde)		1	1				
	R663054	Guia contactor L=320		1	1				
	Z103084	Guia contactor L=138		1	1				
50	P503024	Tapon		1	1				
51	Z703048	Pasamuros bulbo termostato		1	1				
52	P503025	Sonda temperatura cuba		1	1				
53	N503017	Soporte termostato		1	1				
54	P543014	Sujecion micro de seguridad		1	1				
	Q151335	Tornillo c/arandela A-5,6x13		2	2				
	Q221342	Remache exagonal M-5		2	2				

MOD.		LAVADORAS ALTAS REVOLUCIONES		ZONA	PARTE FUNCIONAL ELECTRICA (Electronicas)			PLANO	C-1174
ITEM	CODIGO	DENOMINACION	TEXTO	LF-55 MP	LF-55 MPP			NOTAS	
55	Z273016	Micro de seguridad		1	1				
	Q031326	Tornillo alomado M-4x40		2	2				
	Q242020	Arandela abanico A-4		2	2				
	Q221305	Tuerca autoblocante M-4		2	2				
56	P533045	Tope micro de seguridad		1	1				
	Q012041	Tornillo exagonal M-6x10		2	2				
	Q242040	Arandela abanico A-6		2	2				
57	3673700	Perfil goma gris en "U" 12x6x55		2	2				

Pág. 29.

MOD.		LAVADORAS ALTAS REVOLUCIONES		ZONA	VARIOS (Programador electronico)			PLANO	
ITEM	CODIGO	DENOMINACION	TEXTO	LF-55 MP	LF-55 MPP			NOTAS	
	P546544	Folleto de instrucciones		1	1				
	P543020	Esquema electrico adhesivo		1	1			Plano HC-31005-1	
	P533067	Leyenda esquema electrico		1	1			Plano HC-30886	
	Z602121	Manguera entrada de agua		3	3				
	P533055	Instalacion electronica		1	1				
	P533059	Cableado a resistencias		2	2				
	P543013	Cableado a motor		1	1				
	P543007	Cableado regleta a contactores		2	2				
	P503039	Cableado a interruptor - llave		-	1				
	P503048	Cableado conexión display		1	1				
	P503046	Cableado conmutador electronico		1	1				
	P503040	Cable conexión tarjeta programad.		-	1				
	P533064	Cableado programador a variador		1	1				
	P533065	Cableado NTC		1	1				
	P533072	Cable filtro interferencias		1	1				
	P543015	Cableado alargadera filtro		2	2				
	P533061	Cableado micro de seguridad		1	1				
	P543021	Instalacion auxiliar		1	1				
	P533036	Cubierta componentes electricos		3	3			Plastico transparente	

Pág. 30.

N.º phone
C-1175



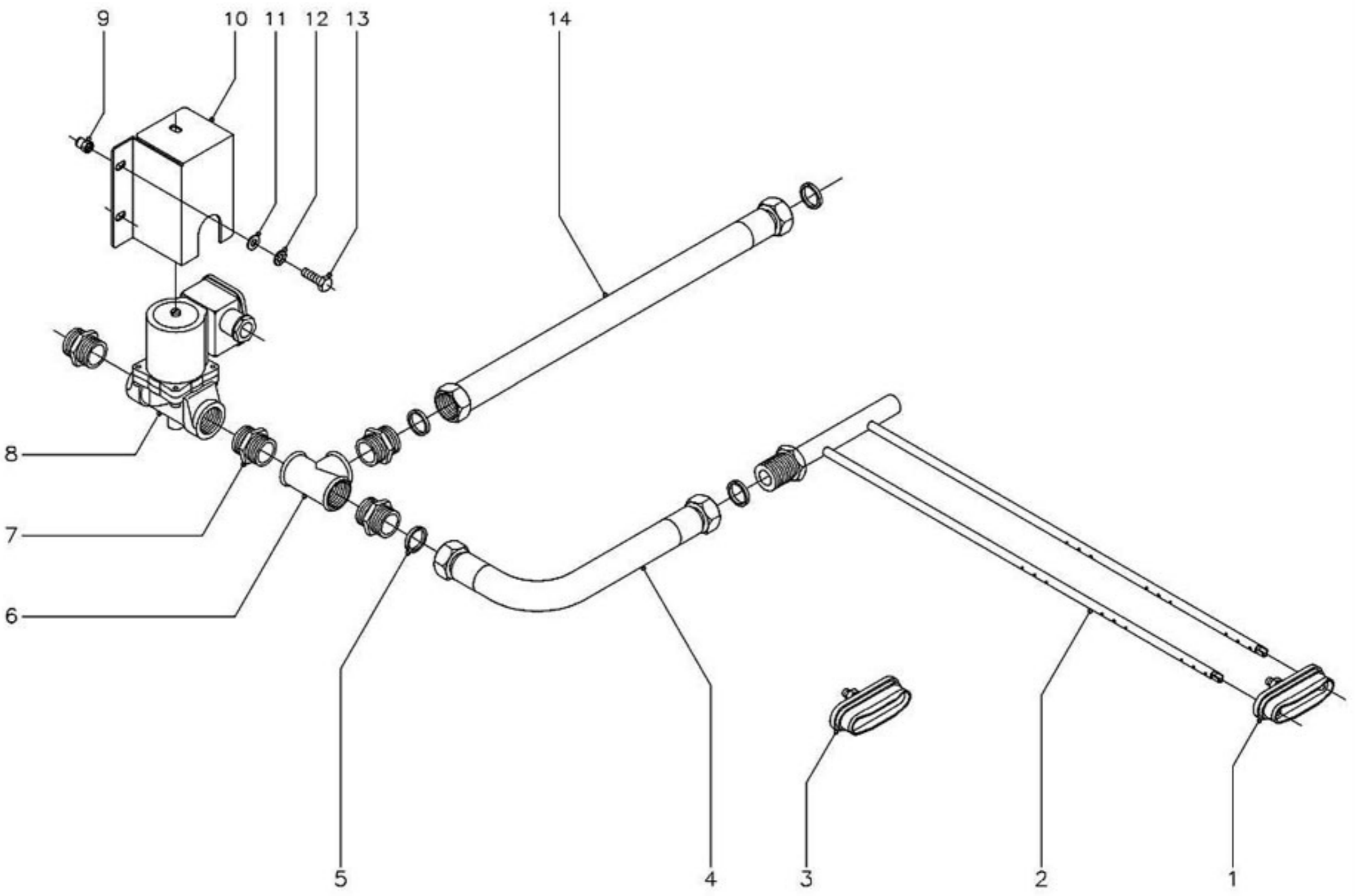
Fecha
6-2002

Aparato

VERSION WAPOR
LAVADORAS LF/W-55

Laminas
8

Fecha Industrial S. Coop. **FAGOR**
Distrib.



MOD.		LAVADORAS ALTAS REVOLUCIONES		ZONA	VERSION VAPOR		PLANO	C-1175
ITEM	CODIGO	DENOMINACION	TEXTO	LF/V-55				NOTAS
		<u>SE ELIMINAN</u>						
	P533001	Resistencia 6000 W., 230 V.		6				
	P533059	Cableado a resistencias		2				
	P453030	Contactor 3RT1035-1AL20, 230 V.		2				
	P543007	Cableado regleta a contactor		2				
		<u>SE INTRODUCEN</u>						
1	P445011	Cierre completo		2				
2	P535013	Inyector de vapor		2				
3	P505008	Tapon cierre completo		4				
4	P545011	Latiguillo de vapor izquierdo L=600		1				
5	U307031	Arandela junta Ø24xØ15x3		4				
6	Z102303	Te a 90° 3/4"		1				
7	Z102301	Manguito 3/4"		4				
8	P535011	Electrovalvula vapor 3/4" (50 Hz.)		1				
8	P535021	Electrovalvula vapor 3/4" (60 Hz.)		1				
9	Q221342	Remache exagonal M-5		2				
10	P535015	Soporte electrovalvula vapor		1				
11	Q302022	Arandela plana Ø16xØ6x1,2		2				
12	Q242030	Arandela abanico A-5		2				
13	Q012032	Tornillo exagonal M-5x15		2				
14	P545010	Latiguillo de vapor derecho L=800		1				
s/n	P535019	Manguera de vapor L=1500mm.		1				Maquina a red
s/n	U307031	Arandela junta Ø24xØ15x3		2				Maquina a red
s/n	P533054	Cableado electrovalvula vapor		1				

Pág. 32.

MOD.		LAVADORAS ALTAS REVOLUCIONES		ZONA	VERSION AGUA CALIENTE		PLANO	
ITEM	CODIGO	DENOMINACION	TEXTO	LF/V-55				NOTAS
		<u>SE ELIMINAN</u>						
	P533001	Resistencia 6000 W., 230 V.		6				
		<u>SE INTRODUCEN</u>						
	P183002	Resistencia 4000 W., 230 V.		3				
	P505008	Tapon cierre completo		3				

Pág. 33.