


N plano C-1077	Firma 	Fecha 9-2001	Aparato ARMAZON Y MUEBLE LAVADORA LF-25	Lamina 1	Fogor Industrial S.Coop. <b>FOGOR</b> Oñate
-------------------	--	-----------------	---	-------------	--

MOD.

LAVADORA ALTAS REVOLUCIONES

ZONA

MUEBLE

PLANO

C-1077

ITEM	CODIGO	DENOMINACION	TEXTO	LF-25	NOTAS
1	Q162030	Tuerca exagonal M-5		3	
2	Q232030	Arandela plana A-5		3	
3	P440705	Soporte tapa cubeta		1	
4	P440704	Tapa cubeta		1	
5	P530347	Encimera		1	
	Q012031	Tornillo exagonal M-5x10		2	
	Q242030	Arandela abanico A-5		2	
	Q302022	Arandela plana Ø16xØ6x1,2		2	
6	P530350	Liston lateral		2	
7	P530352	Apoyo cuadro electrico		1	
	Q419005	Remache tubular Ø 4x8		4	
8	P530357	Panel lateral completo		1	
	Q151335	Tornillo c/arandela A-5,6x13		3	Amarre superior a liston
	Q151323	Tornillo broca Ø4,8x16		3	Amarre inferior a amazon
9	P530339	Columna posterior derecha		1	
10	P530337	Columna anterior derecha		1	
	Q012031	Tornillo exagonal M-5x10		8	Amarre superior a liston
	Q242030	Arandela abanico A-5		8	Amarre superior a liston
	Q302022	Arandela plana Ø16xØ6x1,2		8	Amarre superior a liston
	Q221342	Remache exagonal M-5		8	Amarre superior a liston
	Q151323	Tornillo broca Ø4,8x16		8	Amarre inferior a amazon
11	P530355	Portamandos electromecanico		1	
11	P530345	Portamandos electronico		1	
	Q012031	Tornillo exagonal M-5x10		4	
	Q242030	Arandela abanico A-5		4	
	Q302022	Arandela plana Ø16xØ6x1,2		4	
	Q221342	Remache exagonal M-5		4	
12	P530304	Embelle. portam. electromecanico		1	
12	P530323	Embelle. portam. electronico		1	
12	P530324	Embelle. Portam. Electroni. Progra.		1	

MOD.		LAVADORA ALTAS REVOLUCIONES		ZONA	MUEBLE	PLANO	C-1077
ITEM	CODIGO	DENOMINACION	TEXTO	LF-25		NOTAS	
13	P530363	Amarre junta lateral		2			
	Q419005	Remache tubular Ø 4x8		10			
14	P530361	Junta lateral		2			
15	P530359	Soporte junta lateral		2			
	Q062031	Tornillo alomado M-5x10		6			
	Q242030	Arandela abanico A-5		6			
16	P530348	Sujecion zocalo		1			
	Q012031	Tornillo exagonal M-5x10		4			
	Q242030	Arandela abanico A-5		4			
	Q302022	Arandela plana Ø16xØ6x1,2		4			
	Q221342	Remache exagonal M-5		4			
17	P530362	Junta horizontal		1			
18	P530364	Amarre junta horizontal		1			
	Q419005	Remache tubular Ø 4x8		5			
19	P530344	Zocalo		1			
	Q151323	Tornillo broca Ø4,8x16		2			
20	P530128	Armazon completo		1			
21	P530357	Panel lateral completo		1			
	Q151335	Tornillo c/arandela A-5,6x13		3		Amarre superior a liston	
	Q151323	Tornillo broca Ø4,8x16		3		Amarre inferior a armazon	
22	P530336	Columna anterior izquierda		1			
23	P530338	Columna posterior izquierda		1			
	Q012031	Tornillo exagonal M-5x10		8		Amarre superior a liston	
	Q242030	Arandela abanico A-5		8		Amarre superior a liston	
	Q302022	Arandela plana Ø16xØ6x1,2		8		Amarre superior a liston	
	Q221342	Remache exagonal M-5		8		Amarre superior a liston	
	Q151323	Tornillo broca Ø4,8x16		8		Amarre inferior a armazon	
24	P530364	Amarre junta horizontal		1			
	Q419005	Remache tubular Ø 4x8		5			

MOD.		LAVADORA ALTAS REVOLUCIONES		ZONA	MUEBLE	PLANO	C-1077
ITEM	CODIGO	DENOMINACION	TEXTO	LF-25		NOTAS	
25	P530362	Junta horizontal		1			
26	P530360	Soporte junta portamandos		1			
	Q012031	Tornillo exagonal M-5x10		2			
	Q242030	Arandela abanico A-5		2			
	Q302022	Arandela plana Ø16xØ6x1,2		2			
	Q221342	Remache exagonal M-5		2			
27	P530341	Panel posterior		1			
	Q012031	Tornillo exagonal M-5x10		3		Amarre superior a sujecion	
	Q242030	Arandela abanico A-5		3		Amarre superior a sujecion	
	Q302022	Arandela plana Ø16xØ6x1,2		3		Amarre superior a sujecion	
	Q221342	Remache exagonal M-5		3		Amarre superior a sujecion	
	Q151323	Tornillo broca Ø4,8x16		3		Amarre inferior a amazon	
28	P530351	Sujecion panel posterior		1			
	Q012031	Tornillo exagonal M-5x10		2			
	Q242030	Arandela abanico A-5		2			
	Q302022	Arandela plana Ø16xØ6x1,2		2			
	Q221342	Remache exagonal M-5		2			
29	3714500	Perfil esponjoso adhes. 20x2x810		1			
30	P530335	Tapon soporte electrovalvulas		5			
31	P530342	Soporte electrovalvulas		1			
	Q012031	Tornillo exagonal M-5x10		5			
	Q242030	Arandela abanico A-5		5			
	Q302022	Arandela plana Ø16xØ6x1,2		5			
	Q221342	Remache exagonal M-5		5			
32	P530349	Sujecion soporte electrovalvulas		1			
	Q419005	Remache tubular Ø 4x8		2			

N plano  
C-1078



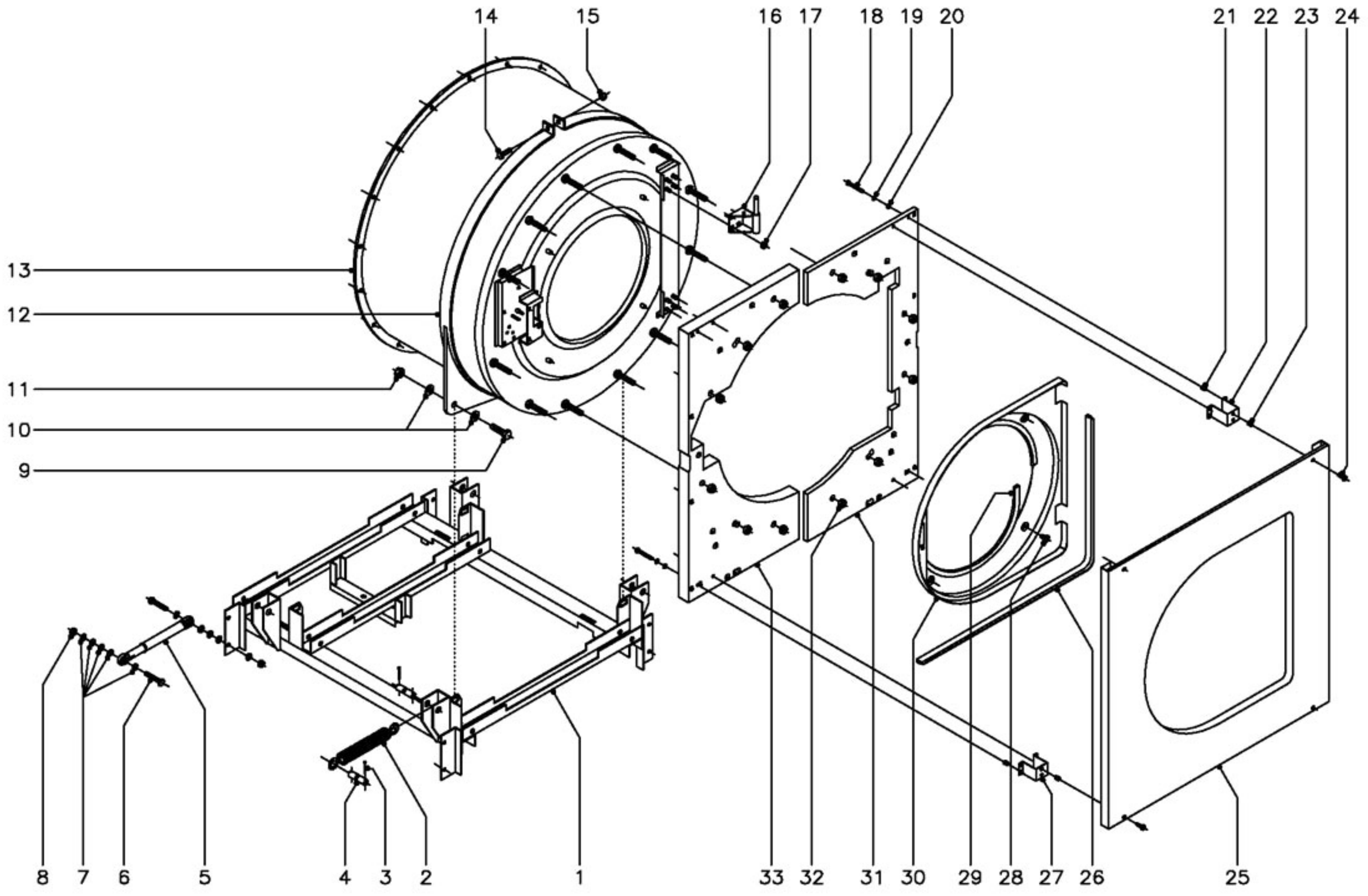
Fecha  
9-2001

Apartido

AMORTIGUACION Y FRENTE  
LAVADORA LF-25

Laminas  
2

Fagor Industrial S. Coop. **FAGOR**  
Omito



MOD.

LAVADORA ALTAS REVOLUCIONES

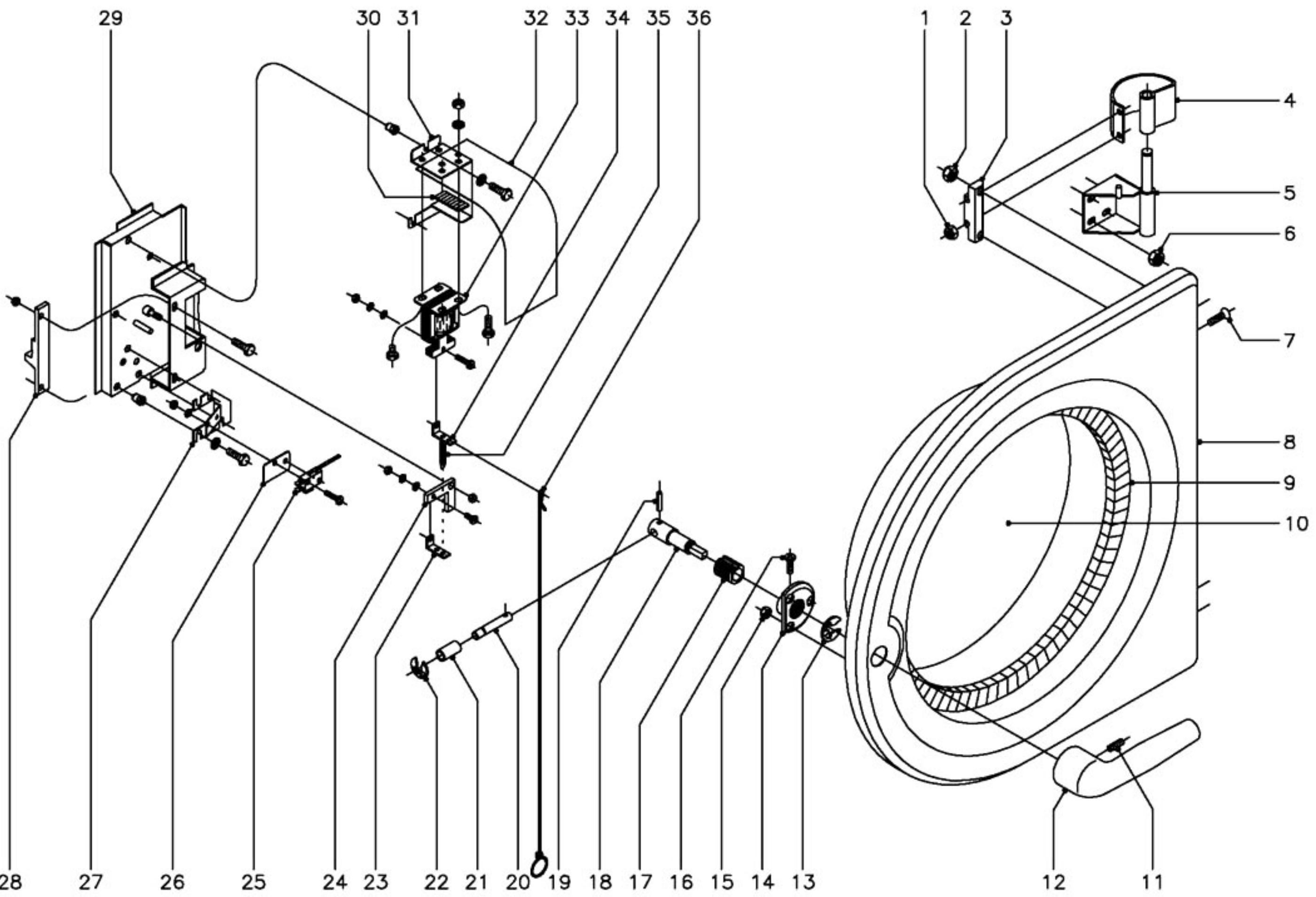
ZONA



AMORTIGUACION Y FRENTE

PLANO

C-1078

ITEM	CODIGO	DENOMINACION	TEXTO	LF-25						NOTAS
1	P530211	Cuna completa		1						
2	P530201	Muelle sujecion cuna		4						
3	Q352015	Pasador de aletas Ø3x30		16						
4	P530210	Pasador muelles		8						
5	P540201	Amortiguador		4						
6	Q151326	Tornillo exagonal M-10x55		8						
7	Q232060	Arandela plana A-10		40						
8	Q221306	Tuerca exagonal autoseguro M-10		8						
9	Q011387	Tornillo exagonal M-14x50		2						
10	Q301380	Arandela plana A-15		4						
11	Q221338	Tuerca exagonal autoseguro M-14		2						
12	P536111	Anillo anterior soporte cuba		1						
13	P536128	Cuba completa LF-25		1						
14	Q151326	Tornillo exagonal M-10x55		1						
15	Q221306	Tuerca exagonal autoseguro M-10		1						
16	P530505	Soporte bisagra		2						
17	Q222012	Tuerca exagonal autoseguro M-6		8						
18	Q012037	Tornillo exagonal M-5x50		8						
19	Q242030	Arandela abanico A-5		8						
20	Q302022	Arandela plana Ø16xØ6x1,2		8						
21	Q221342	Remache exagonal M-5		8						
22	P530369	Sujecion derecha panel frontal		2						
23	Q221342	Remache exagonal M-5		4						
24	Q032031	Tornillo alomado M-5x10		4						
25	P530366	Panel frontal LF-25		1						
26	3703500	Perfil goma en " Y " 16x3x1500		1						
27	P530368	Sujecion izquierda panel frontal		2						
28	Q032031	Tornillo alomado M-5x10		4						
29	3673700	Perfil goma gris " U " 12x6x1360		1						
30	P530365	Fondo puerta LF-25		1						
31	P536122	Contrapeso derecho completo		1						
32	Q221307	Tuerca exagonal autoseguro M-12		12						
33	P536121	Contrapeso izquierdo completo		1						



H plano  
 C-1079  
 Firma   
 Fecha 9-2001  
 Aparato LAVADORA LF-25  
 PUERTA  
 Laminado 3  
 Fagor Industrial S. Coop. 

MOD.

LAVADORA ALTAS REVOLUCIONES

ZONA

PUERTA

PLANO

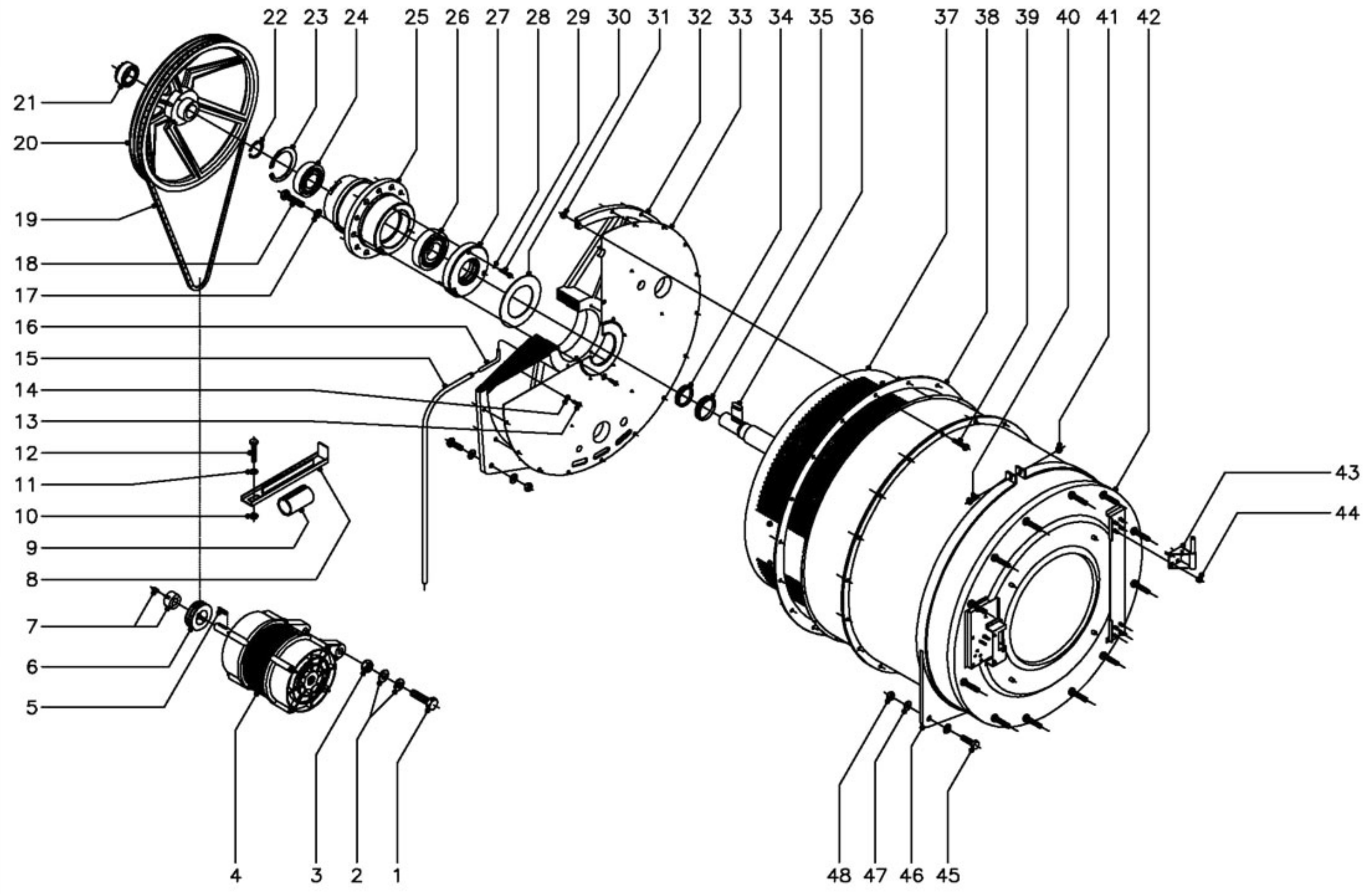
C-1079

ITEM	CODIGO	DENOMINACION	TEXTO	LF-25			NOTAS
1	Q222030	Tuerca autoblocante M-5		4			
2	Q222012	Tuerca autoblocante M-6		4			
3	P500504	Sujecion bisagra		2			
4	P500502	Bisagra puerta		2			
5	P530505	Soporte bisagra		2			
6	Q222012	Tuerca autoblocante M-6		8			
7	Q062035	Tornillo allem 3 avellanado M-5x30		4			
8	P530550	Marco puerta		1			
9	P530502	Junta de puerta		1			
10	P530503	Mirilla puerta		1			
11	Q132042	Varilla roscada M-6x15		1			
12	P530538	Manilla puerta		1			
13	Q271034	Anillo seguridad A-12		1			
14	P530557	Soporte cojinete		1			
15	Q222012	Tuerca autoblocante M-6		3			
16	Q152015	Tornillo alomado M-3x6		1			
17	P530545	Cojinete guia		1			
18	P530543	Eje manilla		1			
19	Q371031	Manguito sujecion Ø3x20		1			
20	P530542	Eje tope		1			
21	P530544	Casquillo cierre		1			
22	Q301043	Anillo seguridad A-10		1			
23	P530559	Empalme muelle		1			
	Q032011	Tornillo alomado M-3x10		1			
	Q231310	Arandela plana A-3		1			
	Q242010	Arandela abanico A-3		1			
	Q161310	Tuerca exagonal M-3		1			
24	P530514	Tope cierre		1			
	Q222012	Tuerca autoblocante M-6		1			



MOD.		LAVADORA ALTAS REVOLUCIONES		ZONA	PUERTA	PLANO	C-1079
ITEM	CODIGO	DENOMINACION	TEXTO	LF-25			NOTAS
25	P530558	Microrruptor puerta		1			
	Q032013	Tornillo alomado M-3x20		2			
	Q242010	Arandela abanico A-3		2			
	Q161310	Tuerca exagonal M-3		2			
26	R010535	Placa separadora		1			
27	P530541	Soporte micro		1			
	Q012033	Tornillo exagonal M-5x20		3			
	Q242030	Arandela abanico A-5		3			
28	P530549	Pestillo		1			
	Q012042	Tornillo exagonal M-6x15		2			
	Q222012	Tuerca autoblocante M-6		2			
29	-	Sujecion cierre (Soldado a cuba)		-			
30	3714500	Perfil esponjoso adhesivo 20x2x40		1			Tope electroiman
31	P530525	Sujecion electroiman		1			
	Q012033	Tornillo exagonal M-5x20		3			
	Q242030	Arandela abanico A-5		3			
32	P530540	Cubierta electroiman		1			
33	P533046	Electroiman de puerta		1			
	Q012021	Tornillo exagonal M-4x10		4			
	Q242020	Arandela abanico A-4		4			
	Q162020	Tuerca exagonal M-4		4			
34	P530559	Empalme muelle		1			
	Q032011	Tornillo alomado M-3x20		1			
	Q231310	Arandela plana A-3		1			
	Q242010	Arandela abanico A-3		1			
	Q161310	Tuerca exagonal M-3		1			
35	P530531	Muelle electroiman		1			
36	P530507	Palanca apertura manual		1			

N. plano C-1080  
 Firma   
 Fecha 9-2001  
 Aparato LAVADORA LF-25  
 PARTE FUNCIONAL MECANICA  
 Laminas 4  
 Fagor Industrial S. Coop.   
 Oñate



MOD.

LAVADORA ALTAS REVOLUCIONES

ZONA

PARTE FUNCIONAL MECANICA

PLANO

C-1080

ITEM	CODIGO	DENOMINACION	TEXTO	LF-25				NOTAS
1	Q151354	Tornillo exagonal M-20x80		2				
2	Q231311	Arandela plana A-21		2				
3	Q221348	Tuerca autoblocante M-20		2				
4	P535914	Motor 230/400 V. 50 Hz.		1				
5	P535912	Lengüeta motor 8x7x40		1				
6	P505905	Polea motor 50 Hz.		1				
7	P525904	Casquillo polea con tornillos		1				
8	P530215	Tensor motor		1				
9	P530218	Junta tensor motor		1				
10	Q162070	Tuerca exagonal M-12		1				
11	P446119	Arandela plana Ø38xØ12,1x3		1				
12	Q011379	Tornillo exagonal M-12x70		1				
13	Q012042	Tornillo exagonal M-6x15		12				
14	Q304040	Arandela estanquei. Ø10,4xØ6,4x1		12				
15	3721900	Tubo transparente Ø14xØ10x800		1				
16	P536016	Tubo evacuacion		1				
17	Q301302	Arandela plana A-17		6				
18	Q011399	Tornillo exagonal M-16x70		6				
19	P535913	Correa SPZ LW 2240		2				
20	P536003	Polea tambor		1				
21	P536017	Buje amarre polea tambor		1				
22	Q301041	Anillo de seguridad en eje Ø50		1				
23	Q301036	Anillo de seguridad J-110x4		1				
24	P536005	Rodamiento 6310-2Z		1				
25	P536002	Soporte rodamientos		1				
26	P536004	Rodamiento 6312-2RS		1				
27	P536008	Contrareten		1				
28	Q262040	Arandela grower A-6		3				
29	Q052046	Tornillo allem M-6x40		3				

MOD.

LAVADORA ALTAS REVOLUCIONES

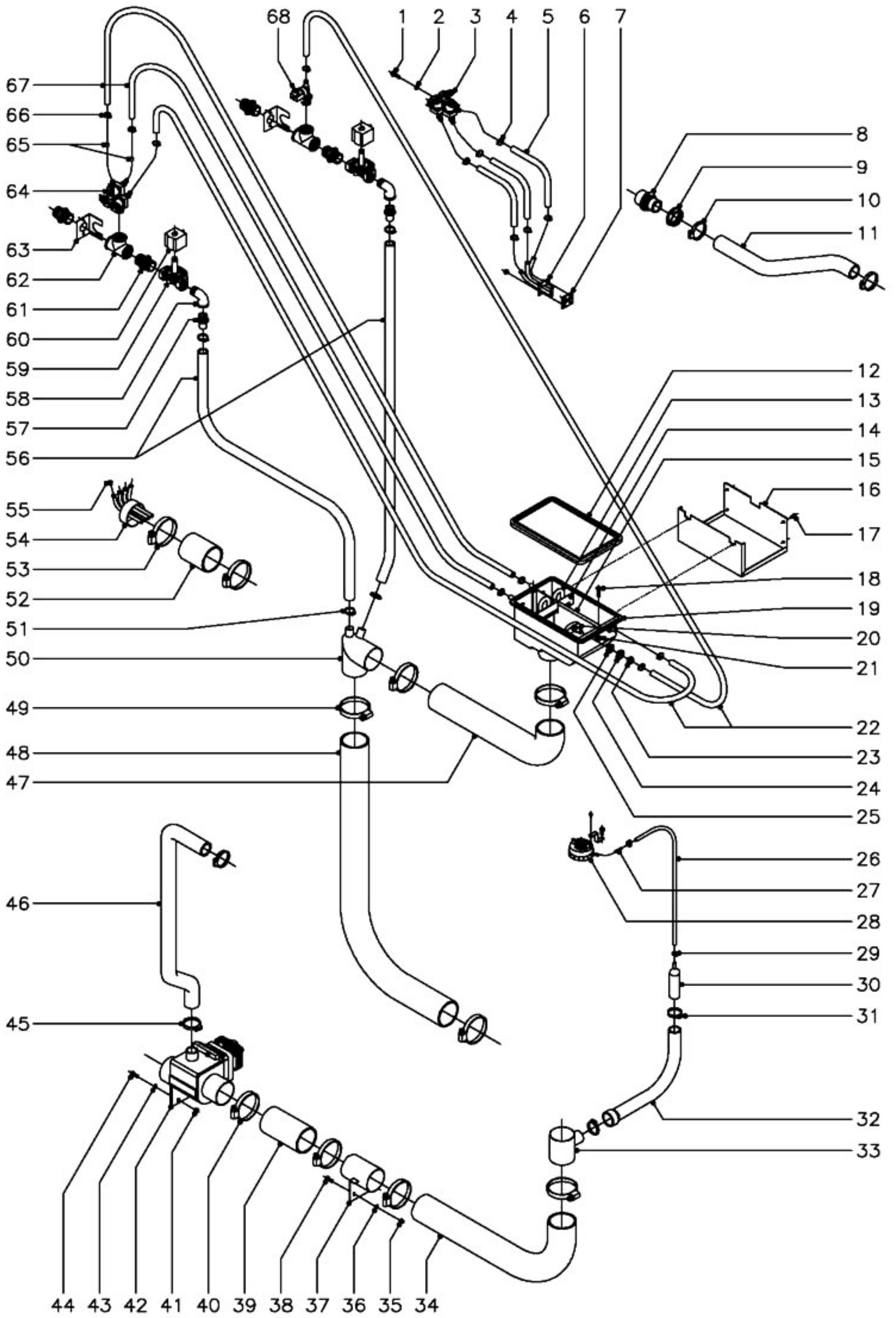
ZONA

PARTE FUNCIONAL MECANICA

PLANO

C-1080

ITEM	CODIGO	DENOMINACION	TEXTO	LF-25				NOTAS
30	P536014	Junta contrareten		1				
31	Q221306	Tuerca autoblocante M-10		18				
32	P536001	Soporte fondo cuba		1				
33	P536010	Fondo cuba		1				
34	P534914	Reten V-RING - 65S		1				
35	P534915	Reten V-RING - 75S		1				
36	P536015	Lengüeta eje tambor A.14x9x40		1				
37	P534941	Tambor completo		1				
38	P536106	Junta de cuba		1				
39	Q151326	Tornillo exagonal M-10x55		18				
40	Q011366	Tornillo exagonal M-10x40		1				
41	Q221306	Tuerca autoblocante M-10		1				
42	P536128	Cuba completa		1				
43	P530505	Soporte bisagra		2				
44	Q222012	Tuerca autoblocante M-6		8				
45	Q011387	Tornillo exagonal M-14x50		2				
46	P536111	Anillo anterior soporte cuba		1				
47	Q301380	Arandela plana A-15		4				
48	Q221338	Tuerca autoblocante M-14		2				



MOD.

LAVADORA ALTAS REVOLUCIONES

ZONA

PARTE FUNCIONAL HIDRAULICA

PLANO

C-1081

ITEM	CODIGO	DENOMINACION	TEXTO	LF-25	LF-25 MP	LF-25 MPP				NOTAS
1	Q151335	Tornillo c/arandela A-5,6x13		2	2	2				
2	Q242040	Arandela abanico A-6		2	2	2				
3	Z611123	Electrovalvula triple		1	1	1				
4	Q881302	Abrazadera 12-20		6	6	6				
5	3676900	Tubo de goma Ø17xØ10x550		3	3	3				
6	P505006	Inyector completo		1	1	1				
7	P505003	Junta inyector		1	1	1				
8	Z740701	Pasamuros		1	1	1				
9	Z710708	Tuerca pasamuros		1	1	1				
10	Q881306	Abrazadera 32-50		2	2	2				
11	P532102	Conducto salida vapores		1	1	1				
12	P500702	Junta de cubeta		1	1	1				
13	P440702	Tubo sifon		2	2	2				
14	P440715	Escuadra proteccion		1	1	1				
15	P440721	Perfil refuerzo		1	1	1				
16	P530718	Sujecion cubetera		1	1	1				
17	Q419000	Remache tubular Ø4x8		4	4	4				
18	Q042022	Tornillo avellanado M-4x15		2	2	2				
19	P440700	Cubeta de detergentes		1	1	1				
20	P440701	Difusor de detergentes		2	2	2				
21	Q222004	Tuerca cuadrada M-4		2	2	2				
22	3676900	Tubo goma negra Ø17xØ10x1500		2	2	2				
23	Q223018	Tuerca exagonal M-16x1,5		2	2	2				
24	Q301302	Arandela plana A-17		2	2	2				
25	Q307002	Arandela junta Ø28xØ15x1		2	2	2				
26	3702400	Tubo goma negra Ø8xØ4x2000		1	1	1				
27	P533034	Amortiguador presostato		1	-	-				
28	P533002	Presostato de nivel		1	-	-				
	Q082032	Tornillo alomado BZ-3,5x9,5		1	-	-				

MOD.

LAVADORA ALTAS REVOLUCIONES

ZONA

PARTE FUNCIONAL HIDRAULICA

PLANO

C-1081

ITEM	CODIGO	DENOMINACION	TEXTO	LF-25	LF-25 MP	LF-25 MPP				NOTAS
	Z602923	Soporte presostato		1	-	-				
	Q032031	Tornillo alomado M-5x10		1	-	-				
29	Z704061	Brida cremallera		2	2	2				
30	P445002	Camara presostato		1	1	1				
31	Q881306	Abrazadera 32-50		2	2	2				
32	P445001	Codo de presostato		1	1	1				
33	-	Toma presion		1	1	1				Soldado a cuba
34	P532114	Tubo desagüe a acoplamiento		1	1	1				
35	Q162030	Tuerca exagonal M-5		2	2	2				
36	Q302022	Arandela plana Ø16xØ6x1,2		2	2	2				
37	P530124	Acoplamiento desagüe		1	1	1				
38	Q012032	Tornillo exagonal M-5x15		2	2	2				
39	P532115	Tubo desagüe a valvula		1	1	1				
40	Q881326	Abrazadera 70-90		2	2	2				
41	Q162030	Tuerca exagonal M-5		2	2	2				
42	P532103	Valvula de vaciado		1	1	1				
43	Q242040	Arandela abanico A-6		2	2	2				
44	Q012032	Tornillo exagonal M-5x15		2	2	2				
45	Q881306	Abrazadera 32-50		2	2	2				
46	P532102	Conducto rebosadero		1	1	1				
47	P532109	Conducto de llenado		1	1	1				
48	P532109	Conducto de llenado		1	1	1				
49	Q881326	Abrazadera 70-90		4	4	4				
50	P530799	Codo entrada agua		1	1	1				
51	Q881304	Abrazadera 20-32		4	4	4				
52	P532108	Tubo tapon empalme dosificadores		1	1	1				
53	Q881326	Abrazadera 70-90		2	2	2				
54	P532111	Empalme dosificadores		1	1	1				
55	P532116	Tapon empalme dosificadores		4	4	4				

MOD.

LAVADORA ALTAS REVOLUCIONES

ZONA

PARTE FUNCIONAL HIDRAULICA

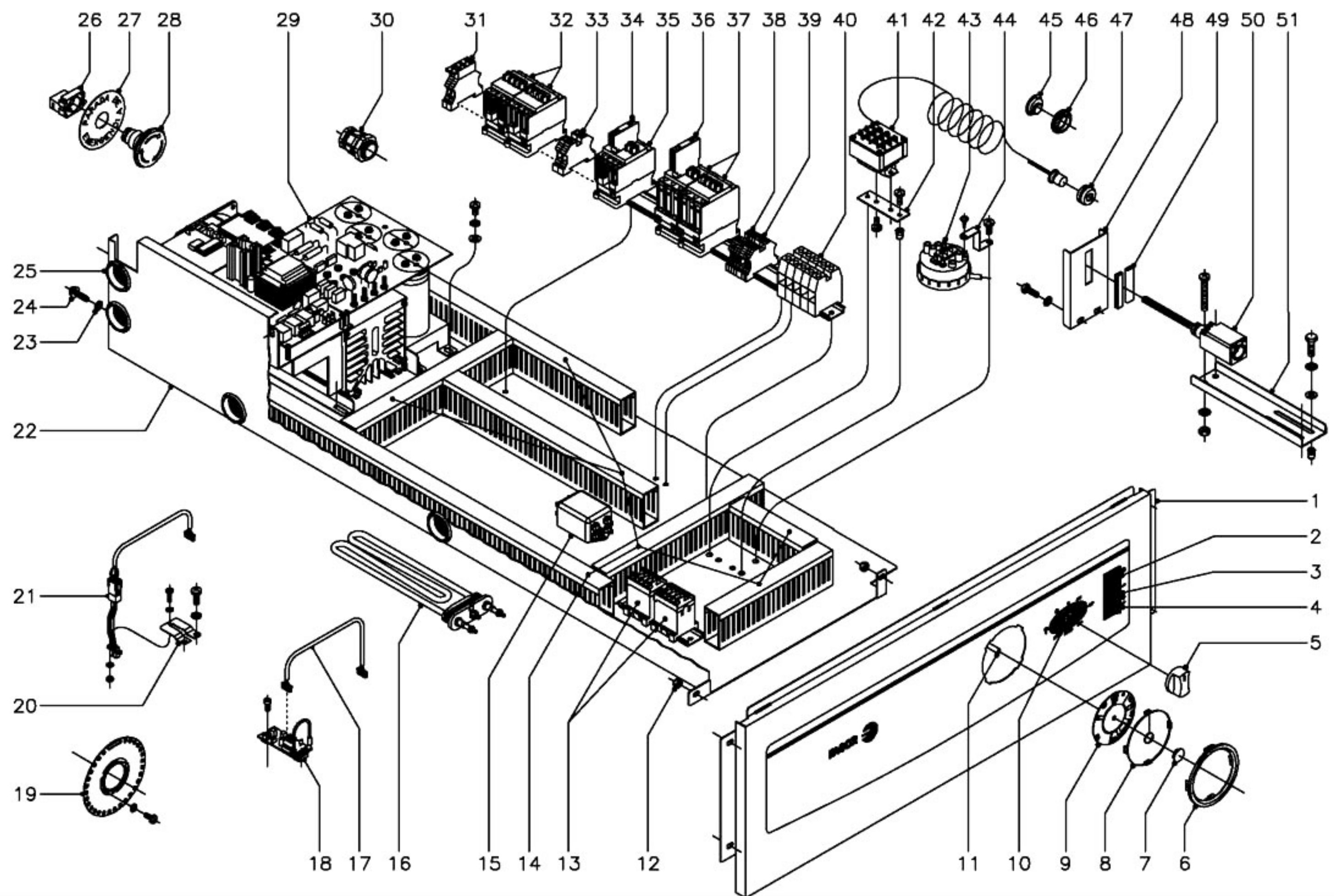
PLANO

C-1081

ITEM	CODIGO	DENOMINACION	TEXTO	LF-25	LF-25 MP	LF-25 MPP				NOTAS
56	3714800	Tubo goma negra Ø26xØ19x300		2	2	2				
57	P533009	Empalme 3/4"		2	2	2				
58	Z718421	Codo M-H 3/4"		2	2	2				
59	Z102305	Electrovalvula 3/4"		2	2	2				
60	Z102323	Bobina de electrovalvula 240 V.		2	2	2				
61	Z102301	Manguito 3/4"		4	4	4				
62	Z102303	Te a 90° de 3/4"		2	2	2				
63	P535003	Tope electrovalvula		2	2	2				
64	Z611123	Electrovalvula triple		1	1	1				
65	P443042	Regulador de caudal 3 l./m.		2	2	2				
66	Q881302	Abrazadera 12-20		8	8	8				
67	3676900	Tubo goma negra Ø17xØ10x1200		2	2	2				
68	Z701135	Electrovalvula simple		1	1	1				



M. plano  
 C-1082  
 Firma  
 Fecha  
 9-2001  
 Aparato  
 LAVADORA LF-25 (Electromecanica)  
 PARTE FUNCIONAL ELECTRICA  
 Laminas  
 6  
 Fagor Industrial S. Coop.  
 Oñate  
**FAGOR**



MOD.

LAVADORA ALTAS REVOLUCIONES

ZONA

PARTE FUNCIONAL ELECTRICA  
( Electromecanicas )

PLANO

C-1082

ITEM	CODIGO	DENOMINACION	TEXTO	LF-25						NOTAS
1	P530355	Portamandos electromecanico		1						
2	P503004	Piloto rojo		1						
3	P503005	Pulsador verde (puerta)		1						
4	P503006	Pulsador blanco (start)		1						
5	R663062	Boton de mando completo		1						
6	P440336	Marco mirilla		1						
7	P302882	Embellecedor disco programador		1						
8	P500315	Mirilla de disco		1						
9	P500314	Disco programador		1						
10	P433023	Conmutador (8 posiciones)		1						
	Z602906	Casquillo distanciador		2						
	Q041324	Tornillo avellanado M-4x25		2						
11	P433004	Programador rotativo		1						
	Q151320	Tornillo alomado M-4x6		4						
	Q242020	Arandela abanico A-4		4						
12	Q222012	Tuerca autoblocante M-6		3						
13	Z683087	Contactador 3TF20 01-3AL2, 230 V.		2						
	Z103084	Guia contactor L=138		1						
	Q419005	Remache tubular Ø4x8		2						
14	3715520	Canaleta unex 60x30x850		1						
	3715520	Canaleta unex 60x30x640		1						
	3715520	Canaleta unex 60x30x400		1						
	3715520	Canaleta unex 60x30x320		2						
	3715520	Canaleta unex 60x30x270		1						
	3715520	Canaleta unex 60x30x140		1						
15	P533068	Filtro interferencias		1						
	Q032031	Tornillo alomado M-5x10		2						
	Q242030	Arandela abanico A-5		2						
16	P533001	Resistencia 6000 W. 230 V.		3						

MOD.

LAVADORA ALTAS REVOLUCIONES

ZONA

PARTE FUNCIONAL ELECTRICA  
( Electromecanicas )

PLANO

C-1082

ITEM	CODIGO	DENOMINACION	TEXTO	LF-25						NOTAS
17	P503028	Cableado sensor		2						
18	P533016	Sensor galga liar		2						
	Q122032	Tornillo allem M-5x15		4						
19	P536012	Disco detector		1						
	Q242020	Arandela abanico A-4		3						
	Q032021	Tornillo alomado M-4x10		3						
20	P536019	Soporte detector		1						
	Q032031	Tornillo alomado M-5x10		2						
	Q242030	Arandela abanico A-5		2						
21	P503027	Cableado detector		1						
	Q032011	Tornillo alomado M-3x10		1						
	Q242010	Arandela abanico A-3		2						
	Q162010	Tuerca exagonal M-3		1						
22	P533041	Cuadro electrico		1						
23	Q242040	Arandela abanico A-6		4						
24	Q151335	Tornillo c/arandela A-5,6x13		4						
25	X723014	Pasamuros Ø 30		4						
26	Z103048	Cuerpo NC, +ZB4-BZ102+		1						
27	P533015	Etiqueta emergencia		1						
28	P533013	Pulsador de emergencia		1						
29	P533017	Convertidor V/F Liar 25		1						
	Q032031	Tornillo alomado M-5x10		7						
	Q242030	Arandela abanico A-5		7						
	Q302022	Arandela plana Ø16xØ6x1,2		7						
30	R033002	Prensaestopas		1						
31	R073005	Borna portafusibles		2						
	P184011	Cartucho fusible 4 A.		2						
32	P433030	Contactador 3TF3001-OAL2, 230 V.		2						
33	P453025	Borne paso 10 (gris)		2						

MOD.

LAVADORA ALTAS REVOLUCIONES

ZONA

PARTE FUNCIONAL ELECTRICA  
( Electromecanicas )

PLANO

C-1082

ITEM	CODIGO	DENOMINACION	TEXTO	LF-25						NOTAS
34	P316328	Contacto auxiliar 1NC 3TX4001-2A		1						
35	P433030	Contactador 3TF3001-OAL2, 230 V.		1						
36	P443080	Contacto auxiliar 3RH1921-1CA01		1						
37	X183011	Contactador 3RT1024-1AN20, 230 V.		2						
38	Z103029	Borne paso 2,5 (gris)		6						
39	P453026	Borne tierra 10, (amarillo-verde)		1						
40	R263003	Borne fases 35 (gris)		3						
	R673010	Borne neutro 35 (azul)		1						
	Z103035	Borne tierra 35, (amarillo-verde)		1						
	R663054	Guia contactor L=320		1						
	Z403016	Guia contactor L=100		1						
41	P433018	Termostato 4 tempera. preseleccio.		1						
	Q032021	Tornillo alomado M-4x10		2						
42	P453020	Sujecion termostato		1						
	Q021331	Tornillo alomado M-5x10		2						
	Q221342	Remache exagonal M-5		2						
43	P533002	Presostato de nivel		1						
	Q082032	Tornillo alomado BZ-3,5x9,5		1						
44	Z602923	Soporte presostato		1						
	Q032031	Tornillo alomado M-5x10		1						
45	P443060	Tapon		1						
46	N503017	Soporte termostato		1						
47	Z703048	Pasamuros bulbo termostato		1						
48	P533045	Tope micro de seguridad		1						
	Q012041	Tornillo exagonal M-6x10		2						
	Q242040	Arandela abanico A-6		2						
49	3673700	Perfil goma gris en "U" 12x6x55		2						
50	Z273016	Micro de seguridad		1						
	Q031326	Tornillo alomado M-4x40		2						

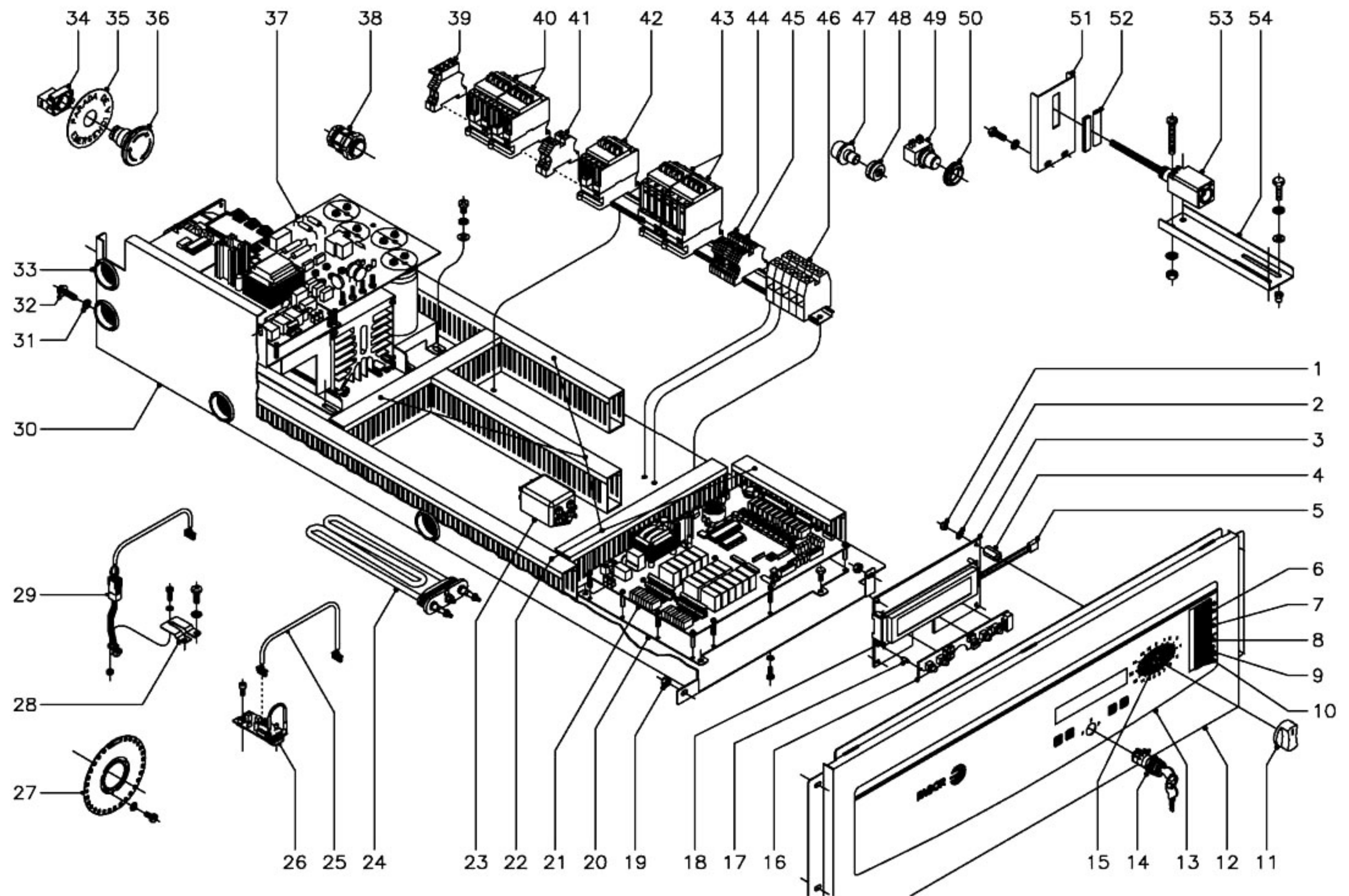
MOD.		LAVADORA ALTAS REVOLUCIONES		ZONA	PARTE FUNCIONAL ELECTRICA ( Electromecanicas )				PLANO	C-1082
ITEM	CODIGO	DENOMINACION	TEXTO	LF-25					NOTAS	
	Q242020	Arandela abanico A-4		2						
	Q221305	Tuerca autoblocante M-4		2						
51	P533044	Sujecion micro de seguridad		1						
	Q012031	Tornillo exagonal M-5x10		2						
	Q242030	Arandela abanico A-5		2						
	Q302022	Arandela plana Ø16xØ6x1,2		2						
	Q221342	Remache exagonal M-5		2						

Pág. 22.

MOD.		LAVADORA ALTAS REVOLUCIONES		ZONA	VARIOS ( Programador electromecanico )				PLANO	
ITEM	CODIGO	DENOMINACION	TEXTO	LF-25					NOTAS	
	P536528	Folleto de instrucciones		1						
	P533052	Plano de montaje electrico		1					Plano HD-30412-1	
	P533053	Esquema electrico adhesivo		1					Plano HC-30860-1	
	Z602121	Manguera entrada de agua		3						
	P533072	Cable filtro interferencias		1						
	P533050	Instalacion base		1						
	P533051	Instalacion altas revoluciones		1						
	P533059	Cableado a resistencias		1						
	P533058	Cableado a motor		1						
	P533026	Cableado regleta a contactores		1						
	P533036	Cubierta componentes electricos		2					Plastico transparente	

Pág. 23.

M plano  
 C-1083  
 Firma  
 Fecha 9-2001  
 Apellido  
 LAVADORA LF-25 (Electrónica)  
 Laminas 7  
 Fager Industrial S. Coop. FAGOR  
 Onsite



MOD.

LAVADORA ALTAS REVOLUCIONES

ZONA

PARTE FUNCIONAL ELECTRICA  
( Electronicas )

PLANO

C-1083

ITEM	CODIGO	DENOMINACION	TEXTO	LF-25 MP	LF-25 MPP					NOTAS
1	Q162020	Tuerca exagonal M-4		4	4					
2	Q242020	Arandela abanico A-4		4	4					
3	P503052	Soporte display y teclado		1	1					
4	P503034	Casquillo		4	4					
5	P503050	Display completo		1	1					
6	Z213033	Pulsador marcha		1	1					
7	P503005	Pulsador verde (puerta)		1	1					
8	P503006	Pulsador blanco (avance)		1	1					
9	P503026	Interruptor ambar (sin centrifugado)		1	1					
10	P503026	Interruptor ambar (flot)		1	1					
11	R663062	Boton de mando completo		1	1					
12	P530345	Portamandos electronico		1	1					
13	P530323	Embellecedor portamandos		1	-					
13	P530324	Embellecedor portamandos		-	1					
14	P503032	Interruptor - llave		-	1					
15	P503029	Selector de programa		1	1					
	Q151320	Tornillo alomado M-4x6		2	2					
	Q242020	Arandela abanico A-4		2	2					
	P503037	Sujecion selector de programa		1	1					
	Q222012	Tuerca autoblocante M-6		2	2					
16	P503011	Teclado programador		-	1					
17	P503045	Separador teclado		-	4					
18	P503043	Separador display		4	4					
19	Q222012	Tuerca autoblocante M-6		3	3					
20	P503051	Suplemento cuadro electrico		1	1					
	Q012031	Tornillo exagonal M-5x10		4	4					
	Q221342	Remache exagonal M-5		4	4					
21	P503010	Programador electronico		1	1					
	Q152015	Tornillo alomado M-3x6		12	12					

MOD.

LAVADORA ALTAS REVOLUCIONES

ZONA

PARTE FUNCIONAL ELECTRICA  
( Electronicas )

PLANO

C-1083

ITEM	CODIGO	DENOMINACION	TEXTO	LF-25 MP	LF-25 MPP					NOTAS
	Q242010	Arandela abanico A-3		12	12					
22	3715520	Canaleta unex 60x30x850		1	1					
	3715520	Canaleta unex 60x30x640		1	1					
	3715520	Canaleta unex 60x30x400		1	1					
	3715520	Canaleta unex 60x30x320		2	2					
	3715520	Canaleta unex 60x30x200		1	1					
23	P533068	Filtro interferencias		1	1					
	Q032031	Tornillo alomado M-5x10		2	2					
	Q242030	Arandela abanico A-5		2	2					
24	P533001	Resistencia 6000 W., 230V.		3	3					
25	P503028	Cableado sensor		2	2					
26	P533016	Sensor galga liar		2	2					
	Q122032	Tornillo allem M-5x15		4	4					
27	P536012	Disco detector		1	1					
	Q242020	Arandela abanico A-4		3	3					
	Q032021	Tornillo alomado M-4x10		3	3					
28	P536019	Soporte detector		1	1					
	Q032031	Tornillo alomado M-5x10		2	2					
	Q242030	Arandela abanico A-5		2	2					
29	P503027	Cableado detector		1	1					
	Q032011	Tornillo alomado M-3x10		1	1					
	Q242010	Arandela abanico A-3		2	2					
	Q162010	Tuerca exagonal M-3		1	1					
30	P533041	Cuadro electrico		1	1					
31	Q242040	Arandela abanico A-6		4	4					
32	Q151335	Tornillo c/arandela A-5,6x13		4	4					
33	X723014	Pasamuros Ø 30		4	4					
34	Z103048	Cuerpo NC, +ZB4-BZ102+		1	1					
35	P533015	Etiqueta emergencia		1	1					



MOD.

LAVADORA ALTAS REVOLUCIONES

ZONA

PARTE FUNCIONAL ELECTRICA  
( Electronicas )

PLANO

C-1083

ITEM	CODIGO	DENOMINACION	TEXTO	LF-25 MP	LF-25 MPP					NOTAS
36	P533013	Pulsador de emergencia		1	1					
37	P533017	Convertidor V/F Liar 25		1	1					
	Q032031	Tornillo alomado M-5x10		7	7					
	Q242030	Arandela abanico A-5		7	7					
	Q302022	Arandela plana Ø16xØ6x1,2		7	7					
38	R073004	Prensaestopas		1	1					
39	R073005	Borna portafusibles		2	2					
	P184011	Cartucho fusible 4 A.		2	2					
40	P433030	Contactador 3TF3001-OAL2, 230 V.		2	2					
41	P453025	Borne paso 10 (gris)		2	2					
42	P433030	Contactador 3TF3001-OAL2, 230 V.		1	1					
43	X183011	Contactador 3RT1024-1AN20, 230 V.		2	2					
44	Z103029	Borne paso 2,5 (gris)		8	8					
45	P453026	Borne tierra 10, (amarillo-verde)		1	1					
46	R263003	Borne fases 35 (gris)		3	3					
	R673010	Borne neutro 35 (azul)		1	1					
	Z103035	Borne tierra 35, (amarillo-verde)		1	1					
	R663054	Guia contactor L=320		1	1					
	Z403016	Guia contactor L=100		1	1					
47	P503024	Tapon		1	1					
48	Z703048	Pasamuros bulbo termostato		1	1					
49	P503025	Sonda temperatura cuba		1	1					
50	N503017	Soporte termostato		1	1					
51	P533045	Tope micro de seguridad		1	1					
	Q012041	Tornillo exagonal M-6x10		2	2					
	Q242040	Arandela abanico A-6		2	2					
52	3673700	Perfil goma gris en "U" 12x6x55		2	2					
53	Z273016	Micro de seguridad		1	1					
	Q031326	Tornillo alomado M-4x40		2	2					

MOD.		LAVADORA ALTAS REVOLUCIONES		ZONA	PARTE FUNCIONAL ELECTRICA ( Electronicas )			PLANO	C-1083
ITEM	CODIGO	DENOMINACION	TEXTO	LF-25 MP	LF-25 MPP			NOTAS	
	Q242020	Arandela abanico A-4		2	2				
	Q221305	Tuerca autoblocante M-4		2	2				
54	P533044	Sujecion micro de seguridad		1	1				
	Q012031	Tornillo exagonal M-5x10		2	2				
	Q242030	Arandela abanico A-5		2	2				
	Q302022	Arandela plana Ø16xØ6x1,2		2	2				
	Q221342	Remache exagonal M-5		2	2				

Pág. 28.

MOD.		LAVADORA ALTAS REVOLUCIONES		ZONA	VARIOS ( Programador electronico )			PLANO	
ITEM	CODIGO	DENOMINACION	TEXTO	LF-25 MP	LF-25 MPP			NOTAS	
	P536527	Folleto de instrucciones		1	1				
	P533057	Plano de montaje electrico		1	1			Plano HD-30414-1	
	P533056	Esquema electrico adhesivo		1	1			Plano HC-30861-2	
	Z602121	Manguera entrada de agua		3	3				
	P533072	Cable filtro interferencias		1	1				
	P533055	Instalacion electronica		1	1				
	P533059	Cableado a resistencias		1	1				
	P533058	Cableado a motor		1	1				
	P533026	Cableado regleta a contactores		1	1				
	P503039	Cableado a interruptor - llave		-	1				
	P503048	Cableado conexión display		1	1				
	P503046	Cableado conmutador electronico		1	1				
	P503040	Cable conexión tarjeta programad.		-	1				
	P533064	Cableado programador a variador		1	1				
	P533065	Cableado NTC		1	1				
	P533036	Cubierta componentes electricos		2	2			Plastico transparente	

Pág. 29.

N. parte  
C-1084



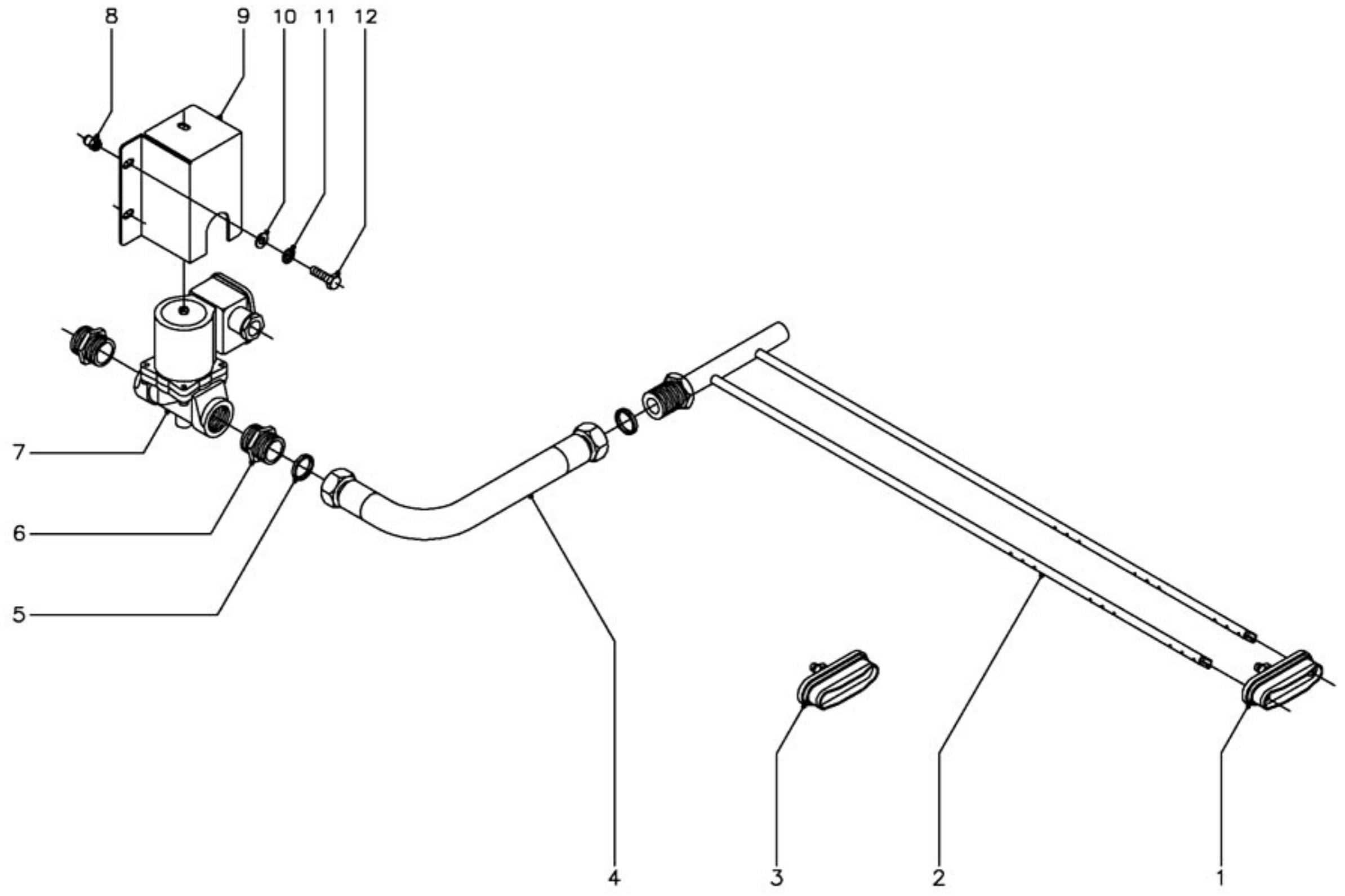
Revista  
9-2001

Apparato

VERSIONI VAPOR  
LAVADORA LF/V-25

Lunotto  
8

Reper Industriali S. Coop. **FAOR**



MOD.		LAVADORA ALTAS REVOLUCIONES		ZONA	VERSION VAPOR		PLANO	C-1084	
ITEM	CODIGO	DENOMINACION	TEXTO	LF/ V-25	LF/ V-25 MP	LF/ V-25 MPP		NOTAS	
		<b>SE ELIMINAN</b>							
	P533001	Resistencia 6000 W., 230 V.		3	3	3			
	P533059	Cableado a resistencias		1	1	1			
	X183011	Contactador 3RT1024-1AN20, 230 V.		2	2	2			
		<b>SE INTRODUCEN</b>							
1	P445011	Cierre completo		1	1	1			
2	P535013	Inyector de vapor		1	1	1			
3	P505008	Tapon cierre completo		2	2	2			
4	P535014	Latiguillo de vapor L=590		1	1	1			
5	U307031	Arandela junta Ø24xØ15x3		2	2	2			
6	Z102301	Manguito 3/4"		2	2	2			
7	P535011	Electrovalvula vapor 3/4" ( 50 Hz.)		1	1	1			
7	P535021	Electrovalvula vapor 3/4" ( 60 Hz.)		1	1	1			
8	Q221342	Remache exagonal M-5		2	2	2			
9	P535015	Soporte electrovalvula vapor		1	1	1			
10	Q302022	Arandela plana Ø16xØ6x1,2		2	2	2			
11	Q242030	Arandela abanico A-5		2	2	2			
12	Q012032	Tornillo exagonal M-5x15		2	2	2			
s/n	P535019	Manguera de vapor L=1500mm.		1	1	1		Maquina a red	
s/n	U307031	Arandela junta Ø24xØ15x3		2	2	2		Maquina a red	
s/n	P533054	Cableado electrovalvula vapor		1	1	1			

Pág. 31.

MOD.		LAVADORA ALTAS REVOLUCIONES		ZONA	VERSION AGUA CALIENTE		PLANO		
ITEM	CODIGO	DENOMINACION	TEXTO	LF/ AC-25	LF/ AC-25 MP	LF/ AC-25 MPP		NOTAS	
		<b>SE ELIMINAN</b>							
	P533001	Resistencia 6000 W., 230 V.		3	3	3			
		<b>SE INTRODUCEN</b>							
	P103012	Resistencia 2000 W., 230 V.		3	3	3			

Pág. 32.