

- Cocinas Snack a gas
- Fourneaux Snack à gaz
- Snack Gas Ranges
- Snack Gas Herde

**Mod.**

**CG-210**

**CG-210 G**

**CG-310**

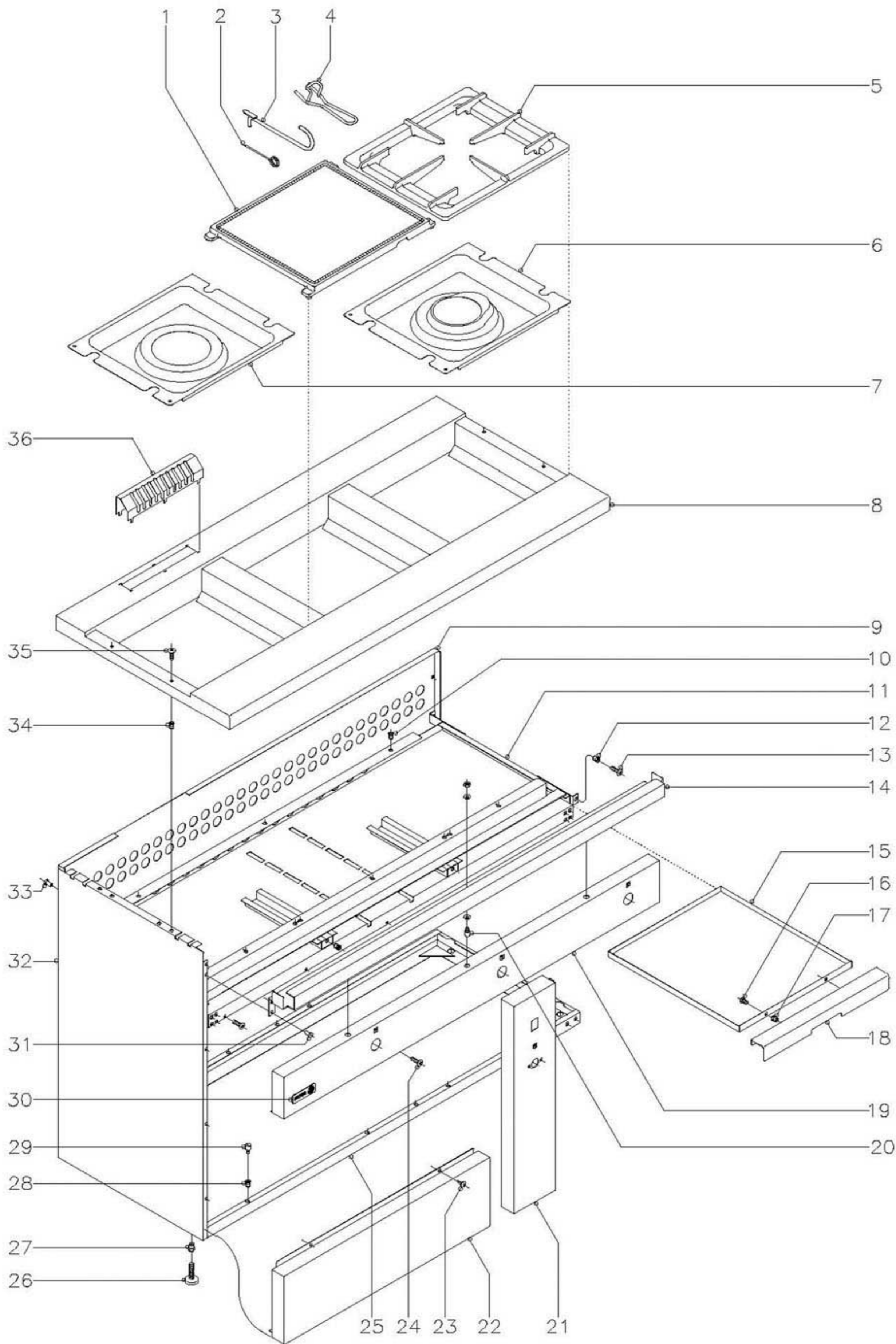
**CG-310 G**

**01 - 06 - 2000**

**FAGOR**



Fagor Industrial, S. Coop.



N plano  
C-818

Firma  
*[Signature]*

Fecha  
6-00

Aparato  
COCINAS CG-210, CG-310

Lamina  
1

Fagor Industrial S.Coop.  
Olate



MOD.

COCINAS DE CAFETERIA

ZONA

MUEBLE

PLANO

C-818

ITEM	CODIGO	DENOMINACION	TEXTO	CG-210	CG-310								NOTAS
1	U565406	Placa		1	1								
2	9623500	Aguja limpieza de quemadores		1	1								
3	9623600	Palanca levantaplacas horno		1	1								
4	U506501	Palanca levantaplacas mesa		1	1								
5	U565403	Parrilla		1	2								
6	U505408	Vertedero 4000		-	1								
7	U505409	Vertedero 6000		1	1								
8	U515430	Mesa		1	-								
8	U505430	Mesa		-	1								
9	U512802	Panel posterior		1	-								
9	U502802	Panel posterior		-	1								
10	Q221342	Remache exagonal M-5		4	6								
11	U512635	Base de bandejas		1	-								
11	U502654	Base de bandejas		-	1								
12	Q221342	Remache exagonal M-5		3	3								
13	Q152004	Tornillo aplastado M-5x13		3	3								
14	U512620	Tirante fijacion portamandos		1	-								
14	U502620	Tirante fijacion portamandos		-	1								
15	U502610	Bandeja recoge grasas		2	3								
16	Q152004	Tornillo aplastado M-5x13		4	6								
17	Q221342	Remache exagonal M-5		4	6								
18	U502636	Asa de bandeja		2	3								
19	U512852	Panel portamandos		1	-								
19	U502853	Panel portamandos		-	1								
20	Q151336	Tornillo soporte guia		2	3								
s/n	Q302022	Arandela plana Ø 16xØ 6x1,2		4	6								
s/n	Q162040	Tuerca exagonal M-6		2	3								
21	U512855	Panel anterior lateral ( SIN GRILL )		1	-								
21	U512856	Panel anterior lateral ( CON GRILL )		1	-								

MOD.

COCINAS DE CAFETERIA

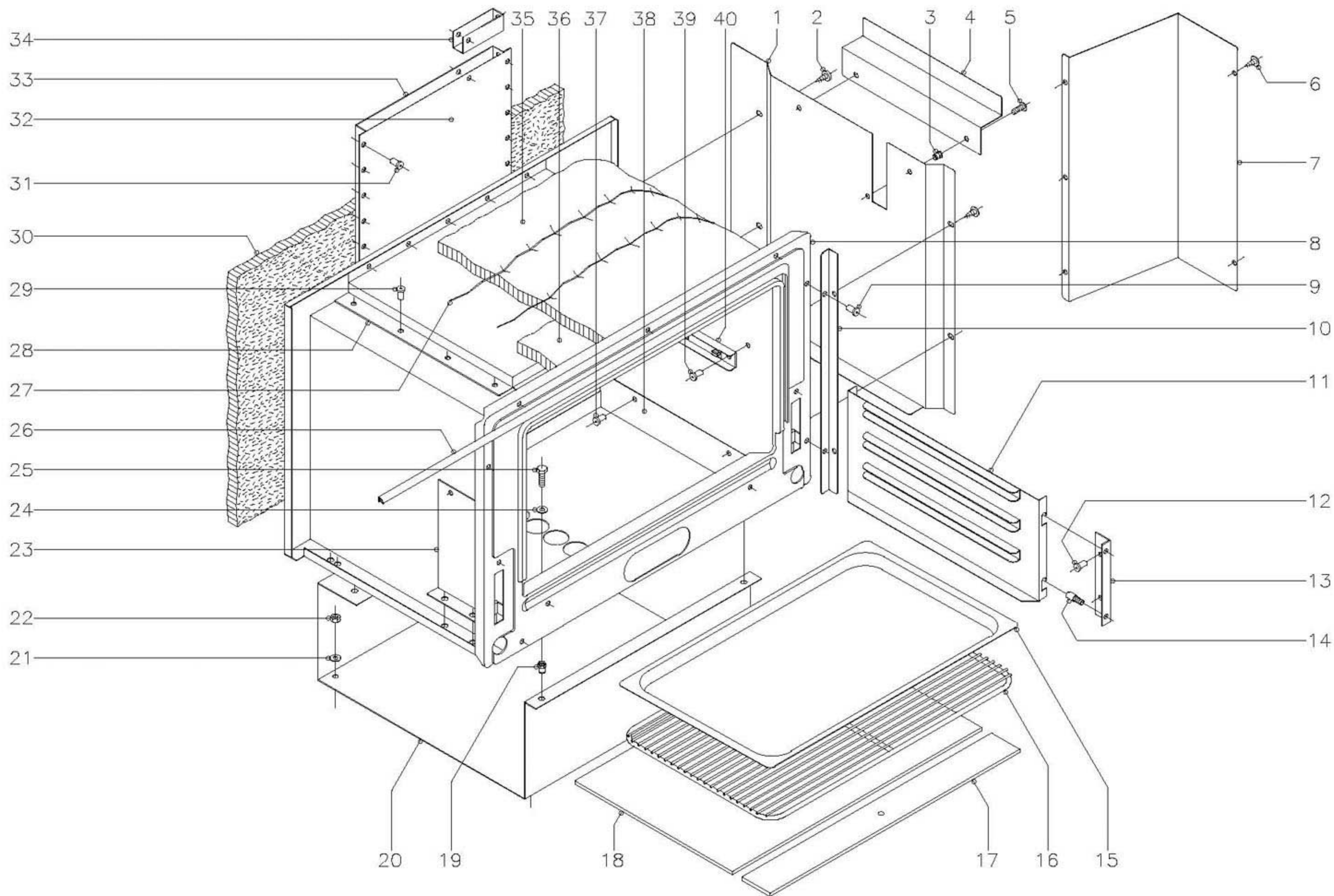
ZONA

MUEBLE

PLANO

C-818

ITEM	CODIGO	DENOMINACION	TEXTO	CG-210	CG-310								NOTAS
21	U502854	Panel anterior central ( SIN GRILL )		-	1								
21	U502855	Panel anterior central ( CON GRILL )		-	1								
22	U502835	Panel anterior inferior		1	1								
23	Q151401	Tornillo alomado		2	2								
24	Q152004	Tornillo aplastado M-5x13		2	2								
25	U512640	Zocalo completo		1	-								
25	U502642	Zocalo completo		-	1								
26	Z200105	Pata regulable		4	4								
27	Q221345	Remache exagonal M-10		4	4								
28	Q221343	Remache exagonal M-6		2	2								
29	Q151336	Tornillo soporte guia		2	2								
30	U262806	Escudo FAGOR		1	1								
	Q221023	Clips sujecion escudo		2	2								
31	Q419005	Remache tubular Ø 4x8		4	4								
32	U512857	Panel lateral izquierdo		1	-								
32	U502850	Panel lateral		1	2								
33	Q419005	Remache tubular Ø 4x8		8	8								
34	Q221343	Remache exagonal M-6		4	4								
35	Q152017	Tornillo amarre M-6x13		4	4								
36	U505410	Embellecedor de chimenea		1	1								



N plano C-819	Firma 	Fecha 6-00	Aparato COCINAS CG-210, CG-310	Lamina 2	Fagor Industrial S.Coop. <b>FAGOR</b>
------------------	-----------	---------------	-----------------------------------	-------------	---------------------------------------

MOD.

COCINAS DE CAFETERIA

ZONA

HORNO

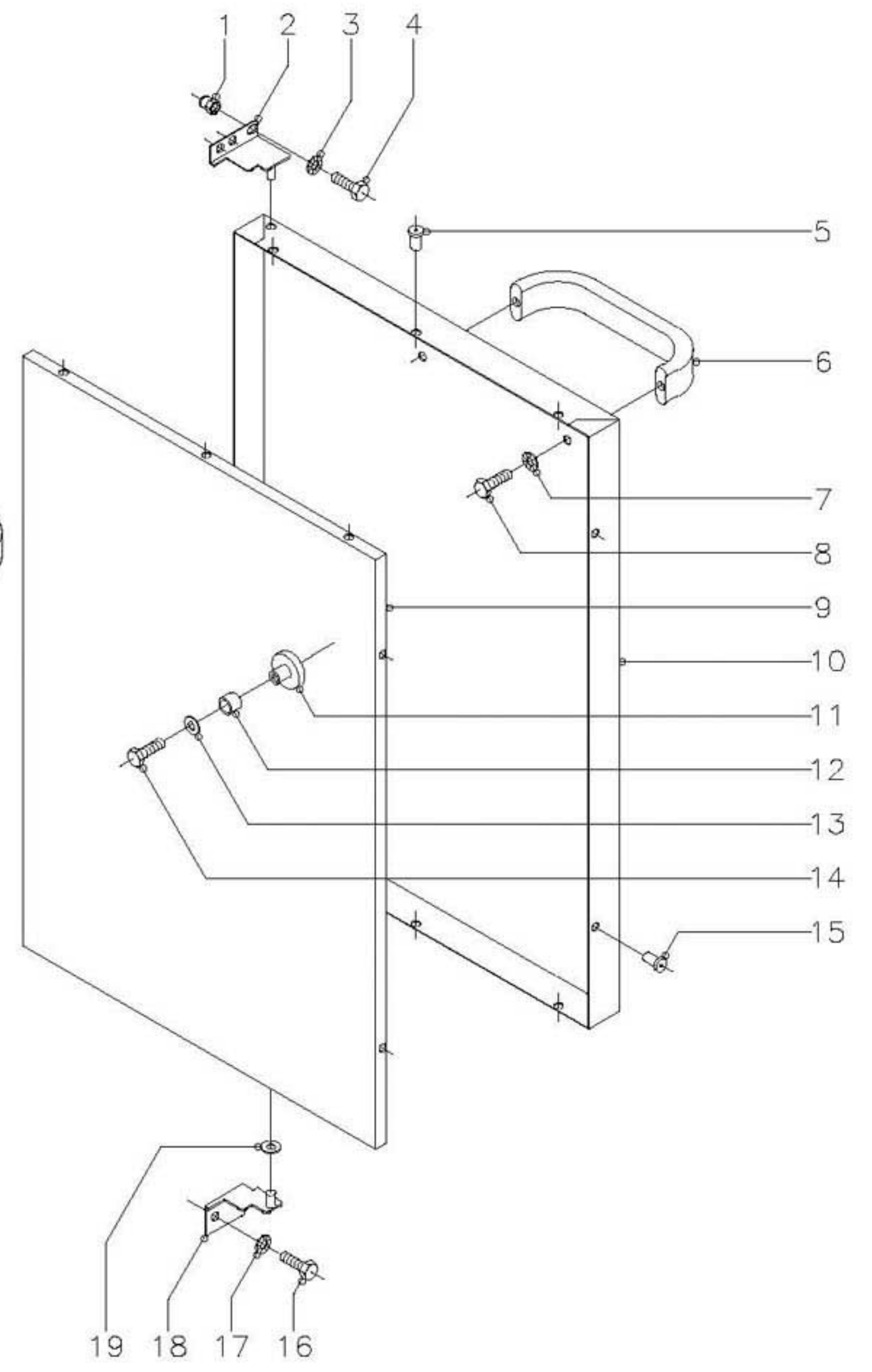
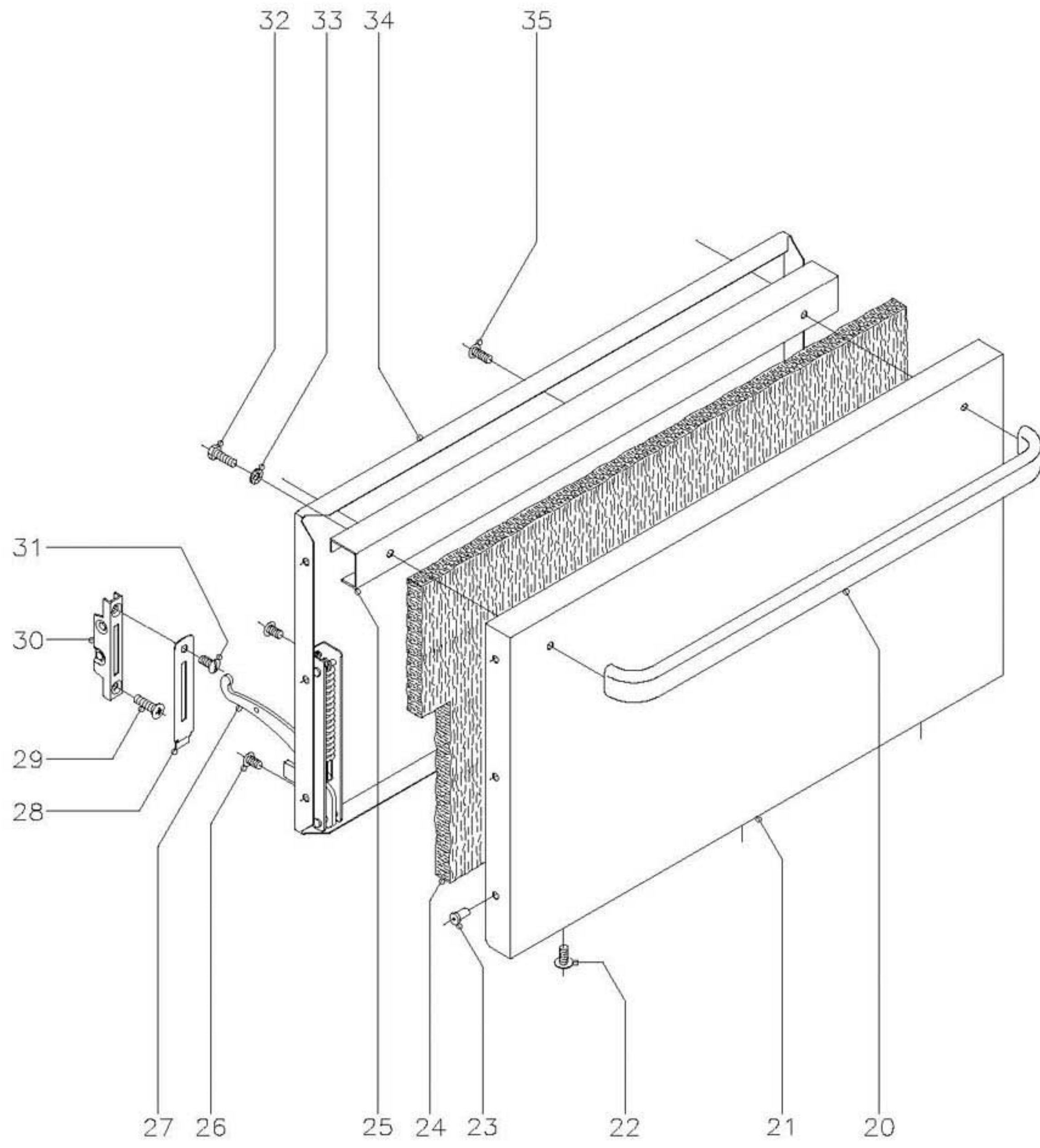
PLANO

C-819

ITEM	CODIGO	DENOMINACION	TEXTO	CG-210	CG-310								NOTAS
1	U502660	Tapa lateral horno		-	1								
2	Q081365	Tornillo alomado 4,8x19		-	4								
3	Q221342	Remache exagonal M-5		-	2								( CON GRILL )
4	U502657	Protector resistencias		-	1								( CON GRILL )
5	Q152004	Tornillo aplastado M-5x13		-	2								( CON GRILL )
6	Q151401	Tornillo alomado		-	3								
7	U502616	Proteccion de termostato		-	1								
8	U505600	Horno		1	1								
9	Q419005	Remache tubular Ø 4x8		-	2								
10	U502810	Escuadra central vertical		-	1								
11	U505606	Guia de bandejas		2	2								
12	Q419005	Remache tubular Ø 4x8		4	4								
13	U325611	Escuadra soporte de guia		2	2								
14	Q151336	Tornillo soporte de guias		8	8								
15	R252816	Bandeja 1/1 h=20		1	1								
16	U015631	Parrilla de horno		1	1								
17	U505618	Cabeza placa de horno		1	1								
18	U505617	Placa de horno		1	1								
19	Q221342	Remache exagonal M-5		4	4								
20	U505603	Soporte de horno		1	1								
21	Q232040	Arandela plana A-6		4	4								
22	Q162040	Tuerca exagonal M-6		4	4								
23	U325610	Chapa proteccion aislante		2	2								
	Q151401	Tornillo alomado		4	4								
24	Q232030	Arandela plana A-5		4	4								
25	Q012031	Tornillo exagonal M-5x10		4	4								
26	U745626	Junta puerta		1	1								
27	-	Alambre amarre aislante		2	2								

**MOD.****COCINAS DE CAFETERIA****ZONA****HORNO****PLANO****C-819**

<b>ITEM</b>	<b>CODIGO</b>	<b>DENOMINACION</b>	<b>TEXTO</b>	<b>CG-210</b>	<b>CG-310</b>							<b>NOTAS</b>
28	U505612	Camara conduccion humos		1	1							
29	Q419005	Remache tubular Ø 4x8		18	18							
30	U325622	Aislante posterior		2	2							
31	Q419005	Remache tubular Ø 4x8		13	13							
32	U505614	Anterior de chimenea		1	1							
33	U505615	Posterior de chimenea		1	1							
34	U505619	Chapa reduccion salida gases		1	1							
35	U505610	Aislante cuerpo de horno		1	1							
36	U505616	Aislante anterior superior		1	1							
37	Q419005	Remache tubular Ø 4x8		4	4							
38	U505605	Base de horno		1	1							
39	Q419005	Remache tubular Ø 4x8		2	2							
40	U505644	Conjunto fijacion bulbo		1	1							

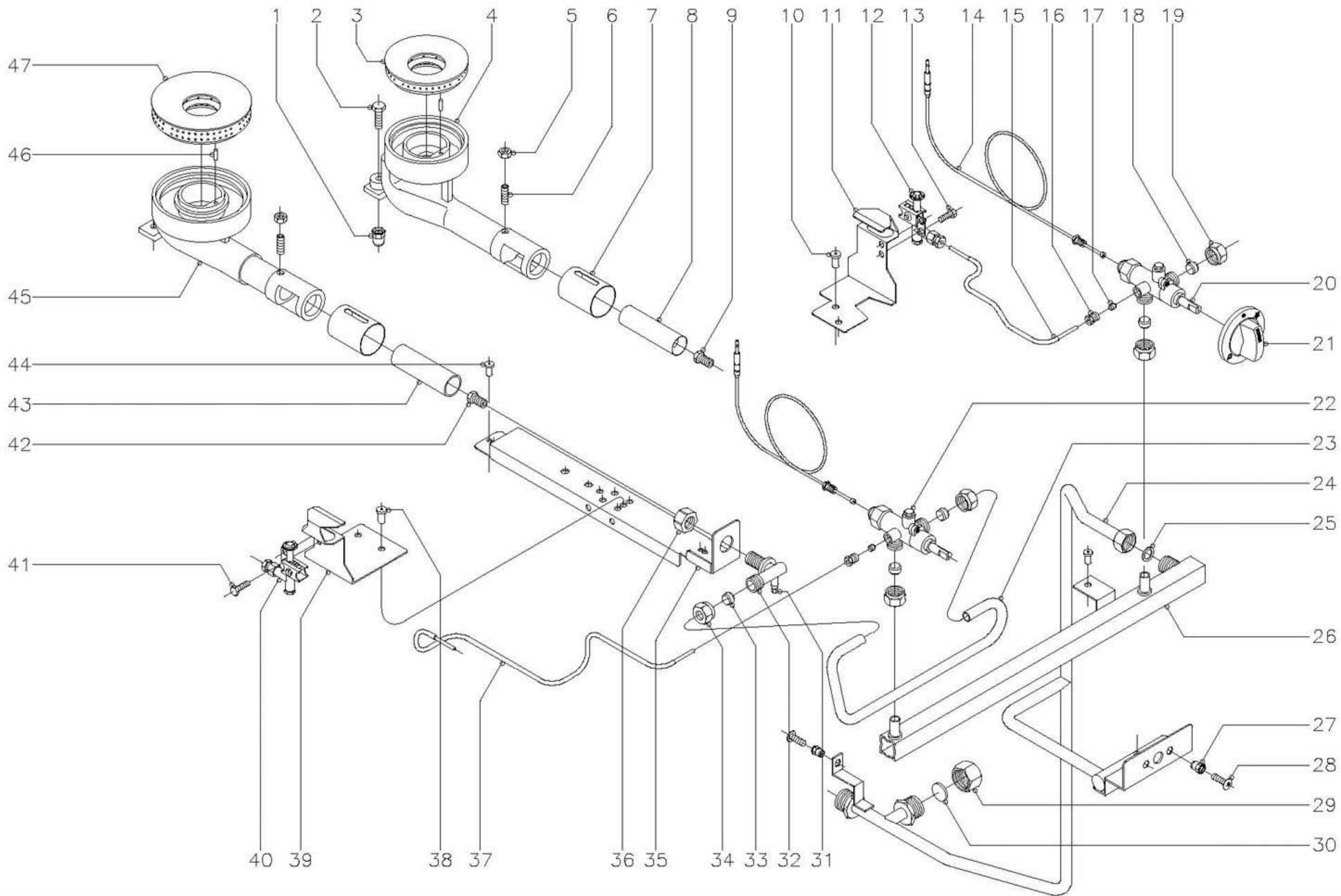


N plano C-820	Firma 	Fecha 6-00	Aparato COCINAS CG-210, CG-310	Lamina 3	Fagor Industrial S.Coop. <b>FAGOR</b>
------------------	-----------	---------------	-----------------------------------	-------------	---------------------------------------



MOD.		COCINAS DE CAFETERIA		ZONA		PUERTAS						PLANO		C-820	
ITEM	CODIGO	DENOMINACION	TEXTO	CG-210	CG-310									NOTAS	
1	Q221342	Remache exagonal M-5		-	3										
2	U500541	Bisagra superior		-	1										
3	Q242030	Arandela abanico A-5		-	3										
4	Q012031	Tornillo exagonal M-5x10		-	3										
5	Q419005	Remache tubular Ø 4x8		-	6										
6	U580521	Asa puerta armario		-	1										
7	Q242040	Arandela abanico A-6		-	2										
8	Q012041	Tornillo exagonal M-6x10		-	2										
9	U500545	Contrapuerta armario portabombonas		-	1										
10	U500546	Puerta armario portabombonas		-	1										
11	X960501	Iman		-	2										
12	X960502	Fijacion iman		-	2										
13	Q232020	Arandela plana A-4		-	2										
14	Q012021	Tornillo exagonal M-4x10		-	2										
15	Q419005	Remache tubular Ø 4x8		-	2										
16	Q012041	Tornillo exagonal M-6x10		-	2										
17	Q242040	Arandela abanico A-6		-	2										
18	U500542	Bisagra inferior		-	1										
19	Q232040	Arandela plana A-6		-	1										
20	U580520	Asa puerta de horno		1	1										
21	U260500	Puerta de horno		1	1										
22	Q152017	Tornillo amarre M-6x13		3	3										
23	Q419005	Remache tubular Ø 4x8		6	6										
24	Q260502	Aislante vitrofib 680x380x20		1	1										
25	U320507	Refuerzo de puerta		1	1										
26	Q152022	Tornillo amarre M-6x8		6	6										
27	U010511	Bisagra izquierda		1	1										
s/n	U010504	Bisagra derecha		1	1										
28	U010510	Embellecedor guia bisagra		2	2										

ITEM	CODIGO	DENOMINACION	TEXTO	CG-210	CG-310																NOTAS	
29	Q042043	Tornillo avellanado M-6x20		2	2																	
30	U010512	Guia de bisagra		2	2																	
31	Q152017	Tornillo amarre M-6x13		2	2																	
32	Q012041	Tornillo exagonal M-6x10		2	2																	
33	Q242040	Arandela abanico A-6		2	2																	
34	U260501	Contrapuerta de horno		1	1																	
35	Q152017	Tornillo amarre M-6x13		3	3																	



MOD.

COCINAS DE CAFETERIA

ZONA

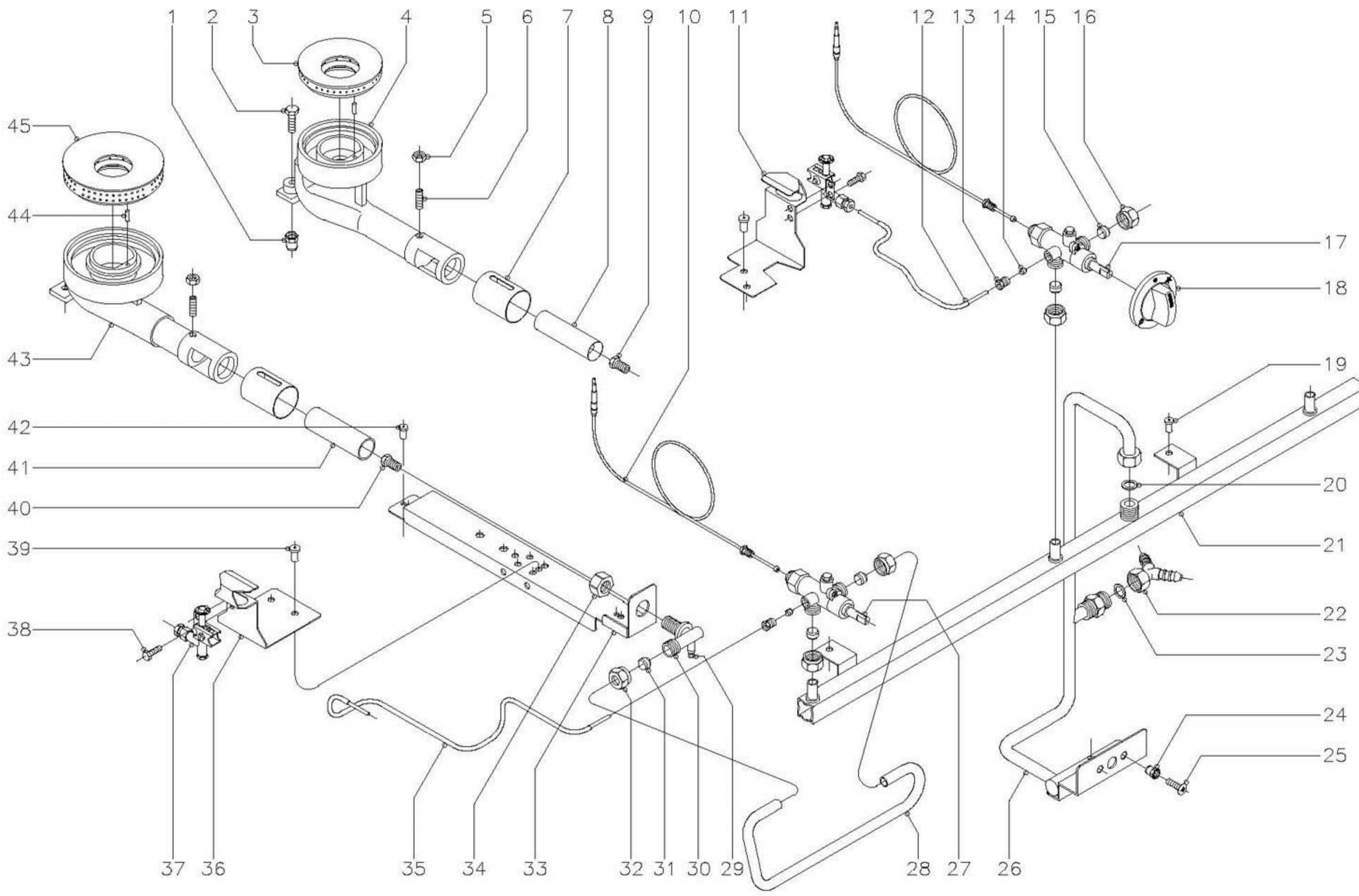
PARTE FUNCIONAL MESA

PLANO

C-821

ITEM	CODIGO	DENOMINACION	TEXTO	CG-210																NOTAS
1	Q221343	Remache exagonal M-6		2																
2	Q012044	Tornillo exagonal M-6x25		2																
3	U445731	Quemador 4000		1																
4	U445730	Cuerpo quemador 4000		1																
5	Q162040	Tuerca exagonal M-6		2																
6	Q131542	Varilla roscada M-6x15		2																
7	U265702	Regulador de aire		2																
8	U125720	Venturi quemador 4000		1																
9	U122407	Tobera Ø 1,05 (4000) G.L.P.		1																
9	9105100	Tobera Ø 1,50 (4000) G.N.		1																
9	R302401	Tobera Ø 2,90 (4000) G.V.		1																
10	Q419005	Remache tubular Ø 4x8		2																
11	U505440	Soporte piloto de 4000		1																
12	U442134	Conjunto piloto		1																
	U442138	Inyector piloto Ø 0,25 (B.P.y G.V.)		1																
	U442137	Inyector piloto Ø 0,40 (Gas Natural)		1																
13	Q012021	Tornillo exagonal M-4x10		2																
14	U222130	Termopar L=600		2																
15	U505042	Conduccion piloto 4000		1																
16	U322109	Racord 1/8"		2																
17	U265026	Bicono Ø 4		2																
18	U055043	Bicono Ø 12		4																
19	Q221336	Tuerca M-18x1,5 (p/tubo Ø 12)		4																
20	U249401	Grifo CAL-3200 (min.-0,55) 4000		1																
21	U542100	Boton de mando Ø 10		2																
22	U249402	Grifo CAL-3200 (min.-0,90) 6000		1																
23	U505044	Conduccion a quemador		2																
24	U515040	Tubo distribuidor		1																
25	Q306012	Arandela junta Ø 18xØ 13x1,5		1																

ITEM	CODIGO	DENOMINACION	TEXTO	CG-210															NOTAS
26	U515010	Conduccion general		1															
	Q419005	Remache tubular Ø 4x8		2															
27	Q221342	Remache exagonal M-5		3															
28	Q152004	Tornillo aplastado M-5x13		3															
29	U635008	Tuerca ciega 3/4"		1															
30	Q306051	Arandela tapon Ø 23,5x4		1															
31	Q153002	Tornillo toma presion		2															
32	U325019	Portatoberas		2															
33	U055043	Bicono Ø 12		2															
34	Q221336	Tuerca M-18x1,5 (p/tubo Ø 12)		2															
35	U502609	Soporte cuerpo quemador		2															
36	U565011	Tuerca guia quemador		2															
37	U505040	Conduccion piloto 6000		1															
38	Q419005	Remache tubular Ø 4x8		2															
39	U445441	Soporte piloto de 6000		1															
40	U442134	Conjunto piloto		1															
	U442138	Inyector piloto Ø 0,25 (B.P.y G.V.)		1															
	U442137	Inyector piloto Ø 0,40 (Gas Natural)		1															
41	Q012021	Tornillo exagonal M-4x10		2															
42	R422400	Tobera Ø 1,25 (6000) G.L.P.		1															
42	9429500	Tobera Ø 1,90 (6000) G.N.		1															
42	U742400	Tobera Ø 3,60 (6000) G.V.		1															
43	U565700	Venturi quemador 6000		1															
44	Q419005	Remache tubular Ø 4x8		4															
45	U565701	Cuerpo quemador 6000		1															
46	Q371026	Manguito Ø 4x14		2															
47	U135702	Quemador 6000		1															



N plano	Firma	Fecha	Aparato	Lamina	Fagor Industrial S.Coop. <b>FAGOR</b>
C-822	<i>[Signature]</i>	6-00	COCINA CG-310	5	Ocate

MOD.

COCINAS DE CAFETERIA

ZONA

PARTE FUNCIONAL MESA

PLANO

C-822

ITEM	CODIGO	DENOMINACION	TEXTO	CG-310									NOTAS
1	Q221343	Remache exagonal M-6		3									
2	Q012044	Tornillo exagonal M-6x25		3									
3	U445731	Quemador 4000		2									
4	U445730	Cuerpo quemador 4000		2									
5	Q162040	Tuerca exagonal M-6		3									
6	Q131542	Varilla roscada M-6x15		3									
7	U265702	Regulador de aire		3									
8	U125720	Venturi quemador 4000		2									
9	U122407	Tobera Ø 1,05 (4000) G.L.P.		2									
9	9105100	Tobera Ø 1,50 (4000) G.N.		2									
9	R302401	Tobera Ø 2,90 (4000) G.V.		2									
10	U222130	Termopar L=600		3									
11	U505440	Soporte piloto de 4000		2									
12	U505042	Conduccion piloto 4000		2									
13	U322109	Racord 1/8"		3									
14	U265026	Bicono Ø 4		3									
15	U055043	Bicono Ø 12		6									
16	Q221336	Tuerca M-18x1,5 (p/tubo Ø 12)		6									
17	U249401	Grifo CAL-3200 (min.-0,55) 4000		2									
18	U542100	Boton de mando Ø10		3									
19	Q419005	Remache tubular Ø4x8		2									
20	Q306012	Arandela junta Ø 18xØ 13x1,5		1									
21	U505045	Conduccion general		1									
22	U505012	Toma doble de gas		1									
23	Q306012	Arandela junta Ø 18xØ 13x1,5		1									
24	Q221342	Remache exagonal M-5		2									
25	Q152004	Tornillo aplastado M-5x13		2									
26	U505015	Tubo distribuidor		1									
27	U249402	Grifo CAL-3200 (min.-0,90) 6000		1									

MOD.

COCINAS DE CAFETERIA

ZONA

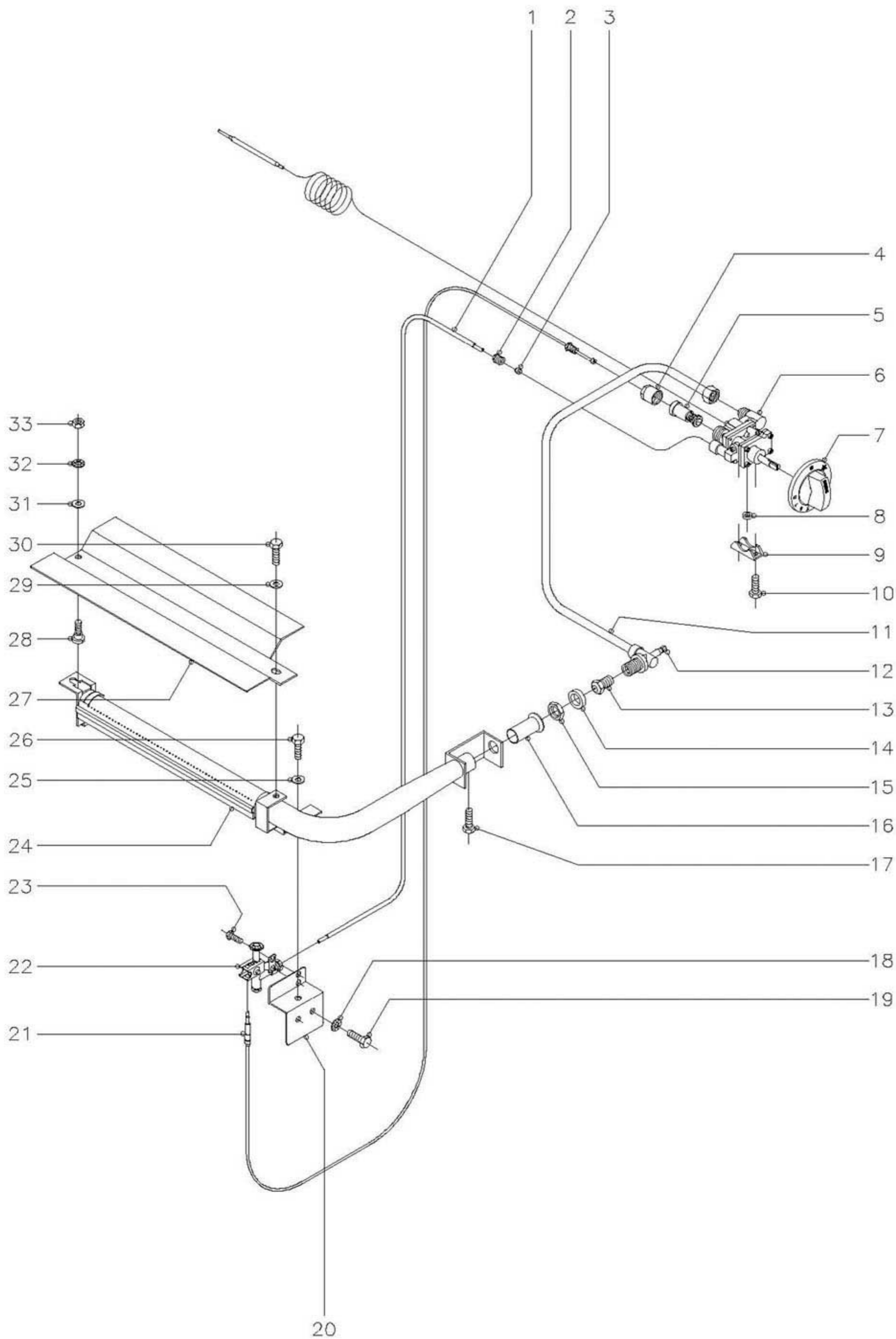
PARTE FUNCIONAL MESA

PLANO

C-822

ITEM	CODIGO	DENOMINACION	TEXTO	CG-310												NOTAS
28	U505044	Conduccion a quemador		3												
29	Q153002	Tornillo toma presion		3												
30	U325019	Portatoberas		3												
31	U055043	Bicono Ø 12		3												
32	Q221336	Tuerca M-18x1,5 (p/tubo Ø 12)		3												
33	U502609	Soporte cuerpo quemador		3												
34	U565011	Tuerca guia quemador		3												
35	U505040	Conduccion piloto 6000		1												
36	U445441	Soporte piloto de 6000		1												
37	U442134	Conjunto piloto		3												
	U442138	Inyector piloto Ø 0,25 (B.P.y G.V.)		3												
	U442137	Inyector piloto Ø 0,40 (Gas natural)		3												
38	Q012021	Tornillo exagonal M-4x10		6												
39	Q419005	Remache tubular Ø 4x8		6												
40	R422400	Tobera Ø 1,25 (6000) G.L.P.		1												
40	9429500	Tobera Ø 1,90 (6000) G.N.		1												
40	U742400	Tobera Ø 3,60 (6000) G.V.		1												
41	U565700	Venturi quemador 6000		1												
42	Q419005	Remache tubular Ø 4x8		6												
43	U565701	Cuerpo quemador 6000		1												
44	Q371026	Manguito Ø 4x14		3												
45	U135702	Quemador 6000		1												





MOD.

COCINAS DE CAFETERIA

ZONA

PARTE FUNCIONAL HORNO

PLANO

C-823

ITEM	CODIGO	DENOMINACION	TEXTO	CG-210	CG-310									NOTAS
1	U505062	Tubo piloto de horno		1	1									
2	U322109	Racord piloto a grifo 1/8" (p/tubo Ø4)		1	1									
3	U265026	Bicono Ø 4		1	1									
4	6002706	Tapon grupo electromagnetico		1	1									
5	6002705	Grupo electromagnetico		1	1									
6	U742130	Termostato MTZ-7200 ( min. 0,50 )		1	1									
7	R202103	Boton de mando Ø 8		1	1									
8	Q307034	Junta estanqueidad termostato		1	1									
9	Z982018	Brida amarre termostato		1	1									
10	Q151317	Tornillo exagonal M-5x0,8x22		2	2									
11	U505060	Conduccion a horno		1	1									
12	Q153002	Tornillo toma presion		1	1									
13	U012401	Tobera horno Ø 1,15 (G.L.P.)		1	1									
13	N502401	Tobera horno Ø 1,70 (G.N.)		1	1									
13	9424500	Tobera horno Ø 5,35 (G.V.)		1	1									
14	Q301323	Arandela Ø 25xØ 17x6		1	1									
15	Q223019	Tuerca exagonal 3/8"		1	1									
16	U325707	Regulador de aire		1	1									
17	Q012031	Tornillo exagonal M-5x10		1	1									
18	Q242040	Arandela abanico A-6		2	2									
19	Q012041	Tornillo exagonal M-6x10		2	2									
20	U505630	Soporte piloto horno		1	1									
21	U262130	Termopar L=1000 mm.		1	1									
22	U442134	Conjunto piloto		1	1									
	U442138	Inyector piloto Ø 0,25 (B.P.y G.V.)		1	1									
	U442137	Inyector piloto Ø 0,40 ( Gas Natural)		1	1									
23	Q012021	Tornillo exagonal M-4x10		2	2									
24	U505730	Quemador de horno		1	1									

MOD.

COCINAS DE CAFETERIA

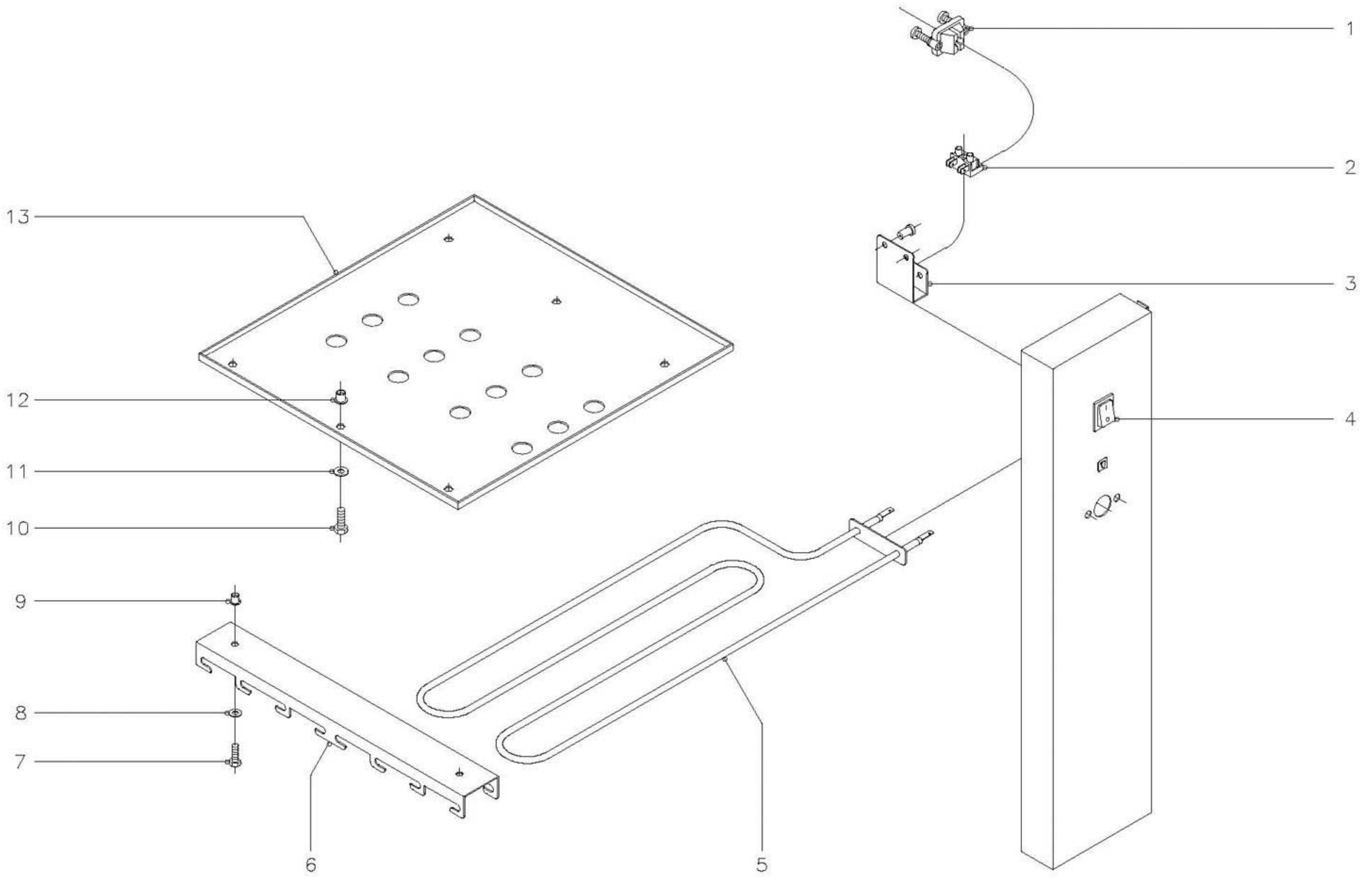
ZONA

PARTE FUNCIONAL HORNO

PLANO

C-823

ITEM	CODIGO	DENOMINACION	TEXTO	CG-210	CG-310										NOTAS
25	Q302022	Arandela plana Ø 16xØ 6x1,2		1	1										
26	Q012041	Tornillo exagonal M-6x10		1	1										
27	U505704	Difusor quemador horno		1	1										
28	R252624	Piton soporte		1	1										
29	Q302022	Arandela plana Ø 16xØ 6x1,2		1	1										
30	Q012041	Tornillo exagonal M-6x10		1	1										
31	Q302022	Arandela plana Ø 16xØ 6x1,2		1	1										
32	Q242040	Arandela abanico A-6		1	1										
33	Q162040	Tuerca exagonal M-6		1	1										



N plano	Firma	Fecha	Aparato	Lamina	Fagor Industrial S.Coop. <b>FAGOR</b>
C-824	<i>[Signature]</i>	6-00	COCINAS CG-210, CG-310 GRILL	7	Ocate

MOD.

COCINAS DE CAFETERIA

ZONA

PARTE FUNCIONAL GRILL

PLANO

C-824

ITEM	CODIGO	DENOMINACION	TEXTO	CG-210 GRILL	CG-310 GRILL														NOTAS
1	Z203020	Retenedor de cable		1	1														
2	Z603025	Regleta de conexiones		1	1														
3	U502658	Soporte regleta		1	1														
4	Z203033	Interruptor		1	1														
5	U803004	Resistencia 1000 W. 230V.		2	2														
6	U502650	Escuadra soporte resistencias		1	1														
7	Q012031	Tornillo exagonal M-5x10		2	2														
8	Q302022	Arandela plana Ø 16xØ 6x1,2		2	2														
9	Q221304	Remache nutsert M-5		2	2														
10	Q012042	Tornillo exagonal M-6x15		6	6														
11	Q302022	Arandela plana Ø 16xØ 6x1,2		6	6														
12	Q221321	Remache nutsert M-6		6	6														
13	U502656	Refuerzo techo horno		1	1														
	Z603041	Cable de alimentacion (Enchufe)		1	1														
	U503022	Instalacion electrica		1	1														
	U503020	Esquema electrico adhesivo		1	1														(Plano HB-71538)
	U503021	Esquema electrico de montaje		1	1														(Plano HB-71541)

MOD.

COCINAS DE CAFETERIA

ZONA

VARIOS

PLANO

ITEM	CODIGO	DENOMINACION	TEXTO	CG-210	CG-310									NOTAS
	S326530	Placa matricula		1	1									
	U506521	Folleto de instrucciones		1	1									

MOD.

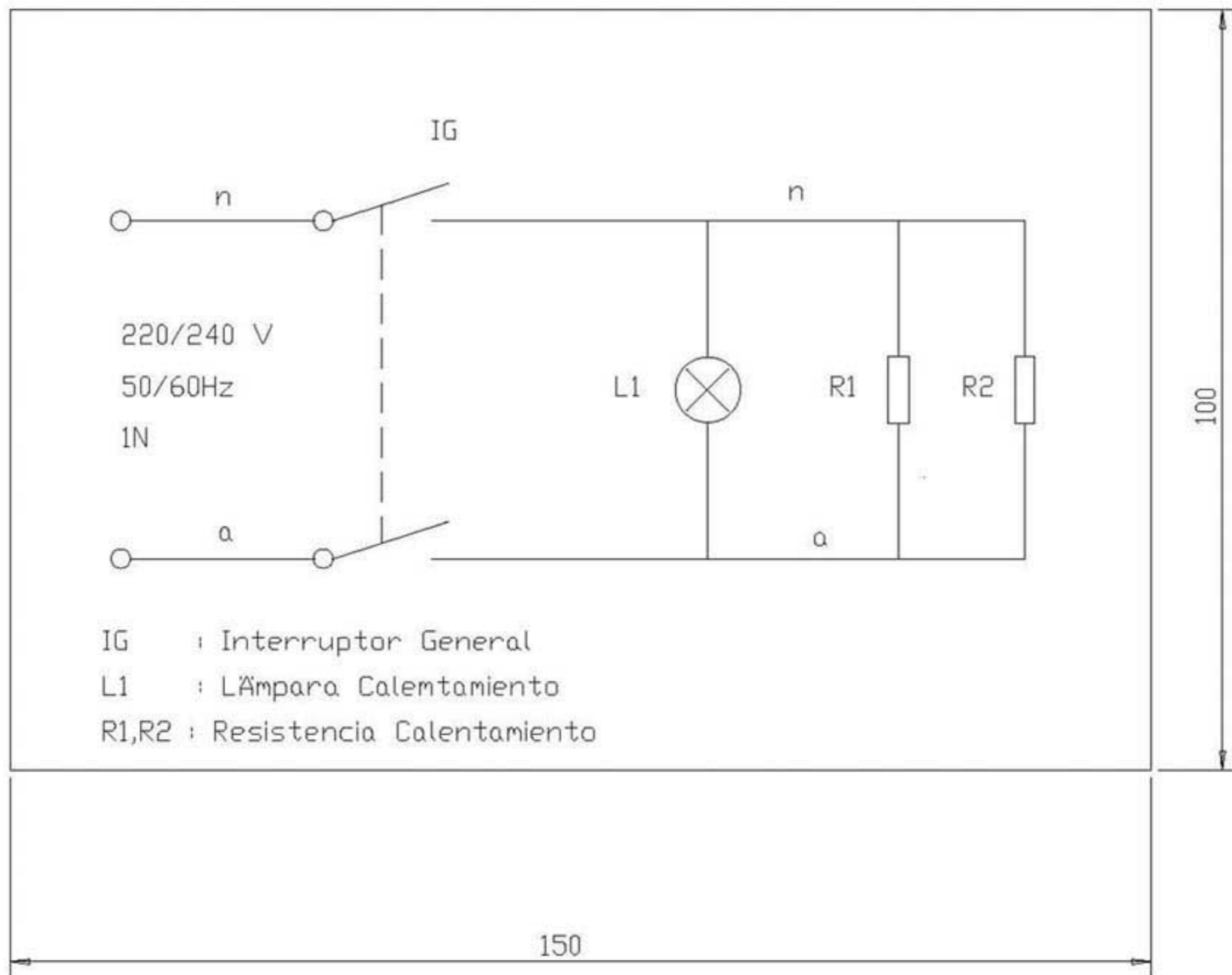
COCINAS DE CAFETERIA

ZONA

PIEZAS ESPECIFICAS PARA LOS DISTINTOS GASES

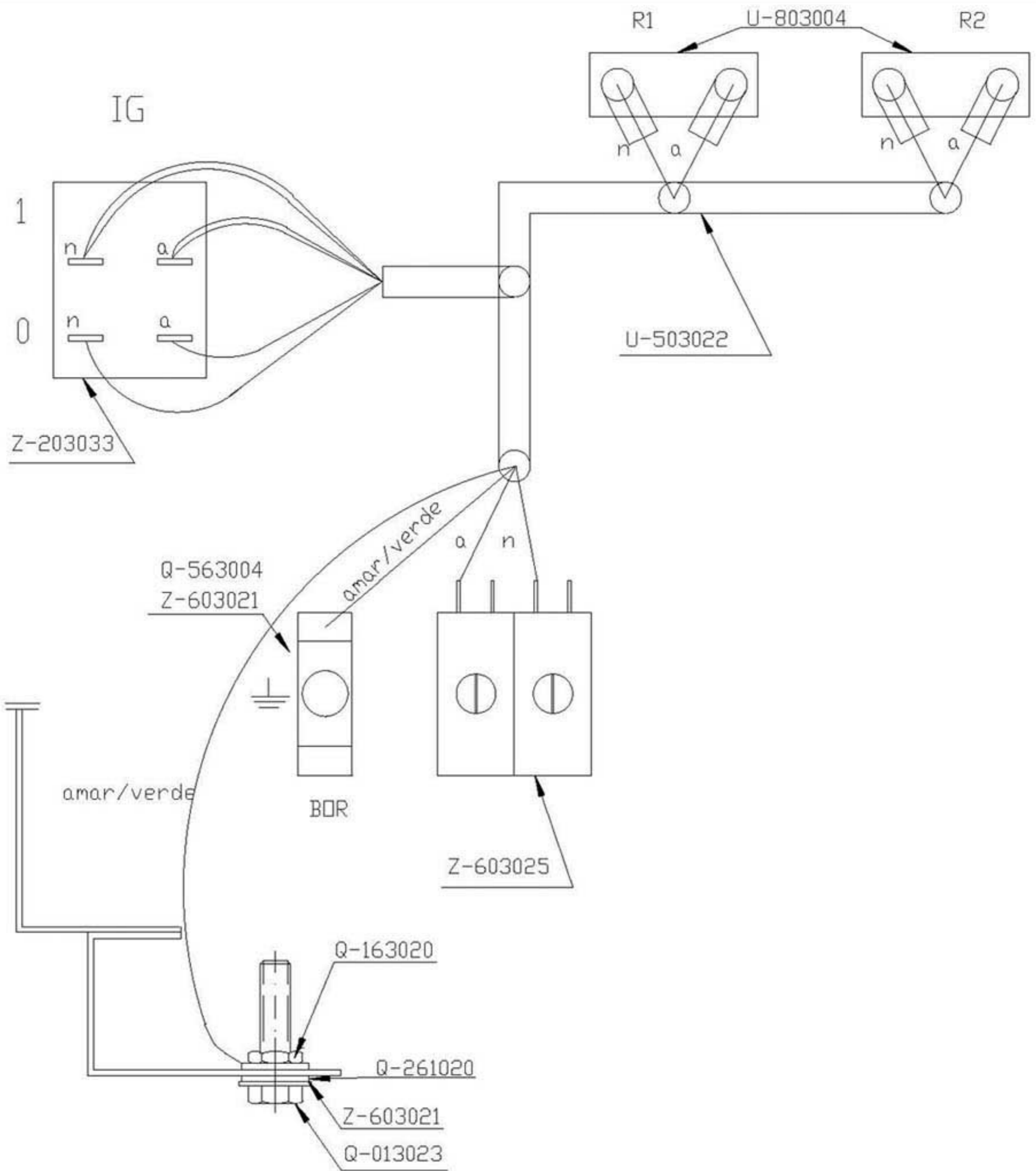
PLANO

ITEM	CODIGO	DENOMINACION	TEXTO	CG-210	CG-310									NOTAS
		<b><u>BUTANO-PROPANO</u></b>												
	U122407	Tobera Ø 1,05 (4000)		1	2									
	R422400	Tobera Ø 1,25 (6000)		1	1									
	U012401	Tobera Ø 1,15 (Horno)		1	1									
	U442138	Inyector piloto Ø 0,25		3	4									
	U136501	Indicador (B.P.)		1	1									
		<b><u>GAS NATURAL</u></b>												
	9105100	Tobera Ø 1,50 (4000)		1	2									
	9429500	Tobera Ø 1,90 (6000)		1	1									
	N502401	Tobera Ø 1,70 (Horno)		1	1									
	U442137	Inyector piloto Ø 0,40		3	4									
	U134402	Indicador (G.N.)		1	1									
		<b><u>GAS VILLA</u></b>												
	R302401	Tobera Ø 2,90 (4000)		1	2									
	U742400	Tobera Ø 3,60 (6000)		1	1									
	9424500	Tobera Ø 5,35 (Horno)		1	1									
	U442138	Inyector piloto Ø 0,25		3	4									(REGULARLOS)
	U134310	Indicador (G.V.)		1	1									



	Esquema electrico		Papel	U503020	
N°	Pieza	Cant.	Material	N° Clasificacion	Acabado
N°	Modificacion		Propuesta de	Fecha	Tolerancias generales
					< 5 ±
					5 ÷ 25l
					25 ÷ 50l
					50 ÷ 100l
					> 100l
					∅ l
Dibujado	Firma	Fecha	 Fagor Industrial, Koop. Elk, Mugatua		Mecanizado superficial
Proyectado	Plazaola	05-01-2000			
Comprobado					
Escala	COCINAS CAFETERIA GRILL				Plano numero HB-71538
	Plano hau ez daiteke erabil ez berrizta gure baimenitz gabe				Sustituye al N°
					Sustituido por





	Plano de montaje			U503021	
N~	Pieza	Cant.	Material	N~ Clasificación	Acabado
N~	Modificación		Propuesta de	Fecha	Tolerancias generales
					< 5 ±
					5 ÷ 25l
					25 ÷ 50l
					50 ÷ 100l
					> 100l
					∞ l

Dibujado	Firma	Fecha	<b>FAGOR</b>  Fagor Industrial, Koop. Elk, Mugatua	Mecanizado superficial
Proyectado	Plazaola	10-01-2000		
Comprobado				
Escala				
<h1>COCINAS CAFETERIA GRILL</h1>			Plano numero	HB-71541
Plano hau ez daiteke erabil ez berrizta gure baimenitz gabe			Sustituye al N°	Sustituido por