

**Cocinas Eléctricas  
Fourneaux Electriques  
Electric Ranges  
Elektro-Herde  
Cucine Elettriche**

**GAMA 700**

**Modelos:**

**CE-720**

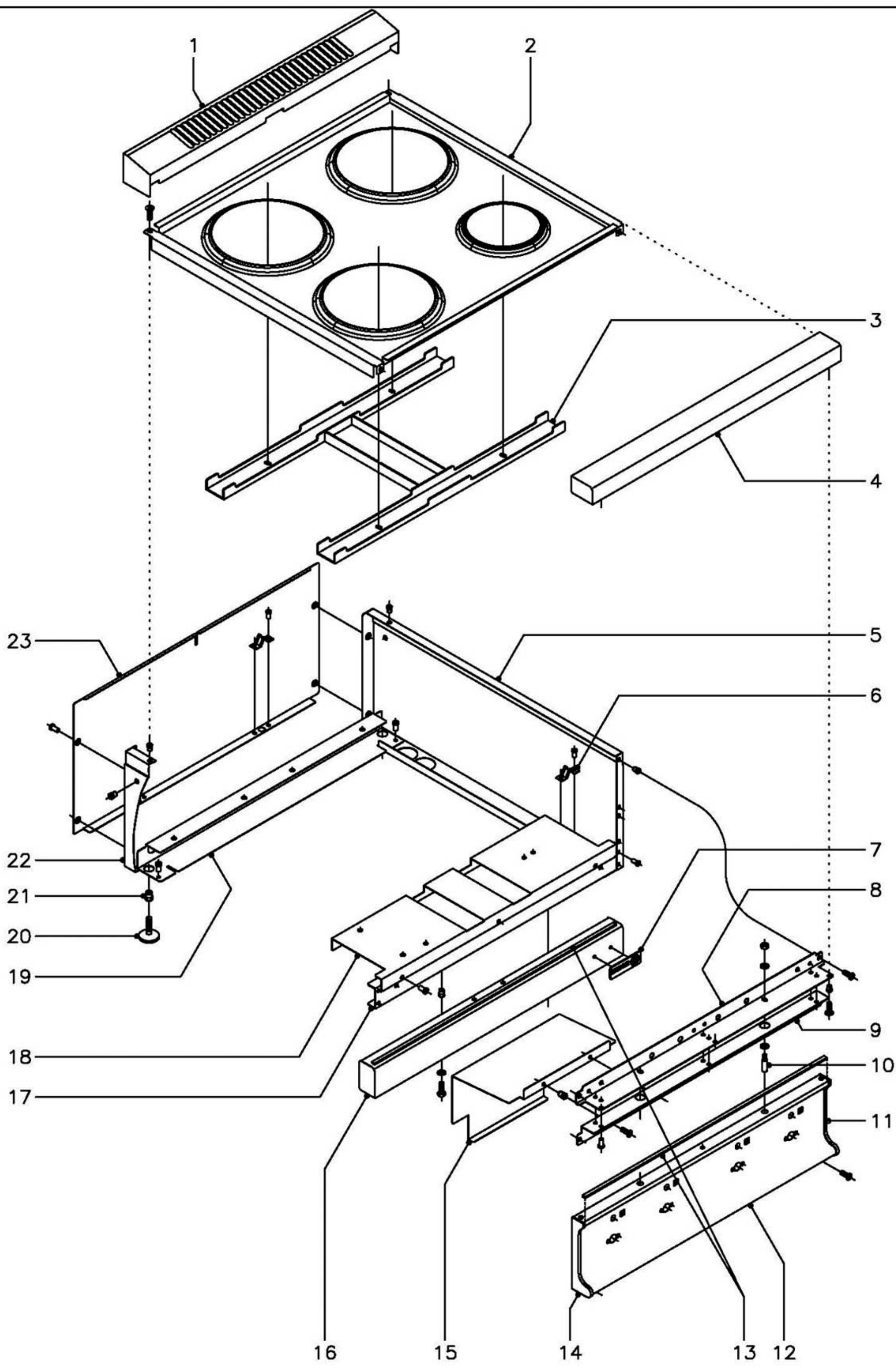
**CE-740**

**CE-741**

*Febrero 2003 February*

**FAGOR** 

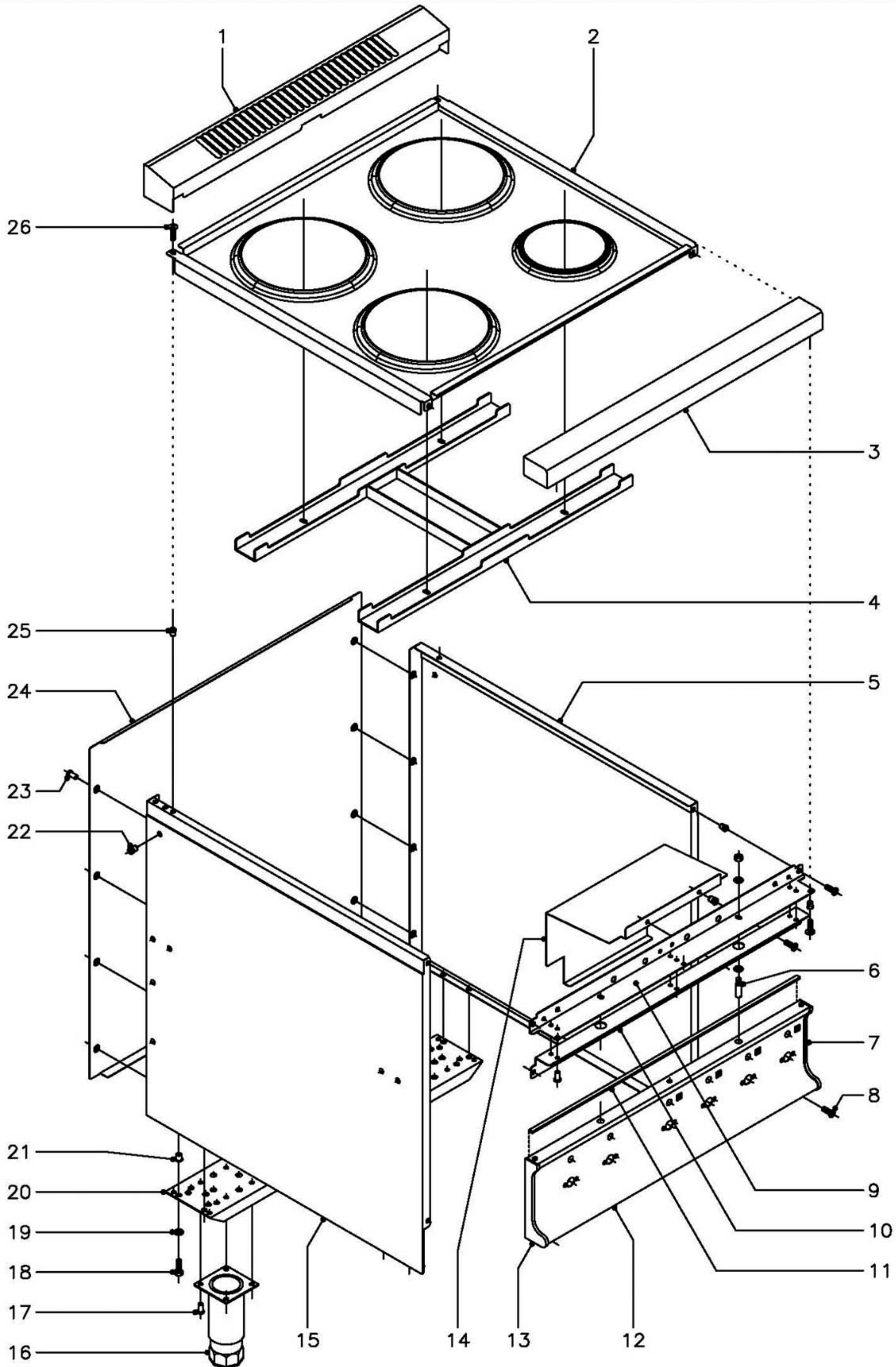
**Fagor Industrial**





ITEM	CODIGO	DENOMINACION	TEXTO	CE-720	CE-740								NOTAS
1	X315425	Embellecedor de chimenea 1/2 M.		1	-								
1	U745425	Embellecedor de chimenea 1 M.		-	1								
2	U785400	Mesa 1/2 M.		1	-								
2	U805400	Mesa 1 M.		-	1								
	Q152004	Tornillo aplastado M-5x13		4	4								
	Q221342	Remache exagonal M-5		4	4								
3	U795420	Refuerzo mesa		-	1								
4	X315400	Anterior de mesa 1/2 M.		1	-								
4	U745407	Anterior de mesa 1 M.		-	1								
	Q221342	Remache exagonal M-5		2	3								
	Q152004	Tornillo aplastado M-5x13		2	3								
5	U732802	Panel lateral derecho		1	1								
	Q221343	Remache exagonal M-6		1	1								
6	X010503	Muelle enganche piton		3	4								
	Q419007	Remache tubular Ø3,2x6		6	8								
7	U262806	Escudo FAGOR		1	1								
	Q221023	Clip sujecion escudo		2	2								
8	X312600	Escuadra amarre mesa 1/2 M.		1	-								
8	U742607	Escuadra amarre mesa 1 M.		-	1								
	Q221342	Remache exagonal M-5		2	2								
	Q152004	Tornillo aplastado M-5x13		2	2								
9	X312630	Refuerzo amarre mesa 1/2 M.		1	-								
9	U742620	Refuerzo amarre mesa 1 M.		-	1								
	Q419005	Remache tubular Ø4x8		4	6								
	Q221342	Remache exagonal M-5		2	2								
	Q152004	Tornillo aplastado M-5x13		2	2								
10	Q151336	Tornillo soporte guia		2	2								
	Q302022	Arandela plana Ø16xØ6x1,2		4	4								
	Q162040	Tuerca exagonal M-6		2	2								

MOD.		COCINAS ELECTRICAS		ZONA	MUEBLE						PLANO	C-1273
ITEM	CODIGO	DENOMINACION	TEXTO	CE-720	CE-740							NOTAS
11	U452804	Cantонера derecha portamandos		1	1							
	Q419005	Remache tubular Ø4x8		2	2							
12	U782800	Panel portamandos 720		1	-							
12	U792800	Panel portamandos 740		-	1							
	Q152004	Tornillo aplastado M-5x13		2	2							
	Q221342	Remache exagonal M-5		2	2							
13	3711100	Perfil esponjoso adhesivo 8x4x350		2	-							
13	3711100	Perfil esponjoso adhesivo 8x4x700		-	2							
14	U452805	Cantонера izquierda portamandos		1	1							
	Q419005	Remache tubular Ø4x8		2	2							
15	U802602	Chapa proteccion conmutadores		1	2							
	Q221342	Remache exagonal M-5		2	4							
	Q152004	Tornillo aplastado M-5x13		2	4							
16	R962800	Zocalo anterior 720		1	-							
16	R972800	Zocalo anterior 740		-	1							
	Q221342	Remache exagonal M-5		2	2							
	Q302022	Arandela plana Ø16xØ6x1,2		2	2							
	Q012031	Tornillo exagonal M-5x10		2	2							
17	U722603	Escuadra anterior base bandejas		1	-							
17	U732601	Escuadra anterior base bandejas		-	1							
	Q419005	Remache tubular Ø4x8		4	4							
18	U782600	Escuadra soporte regleta 720		1	-							
18	U802600	Escuadra soporte regleta 740		-	1							
	Q419005	Remache tubular Ø4x8		2	3							
19	U732600	Escuadra soporte base bandejas		-	1							
	Q419005	Remache tubular Ø4x8		-	2							
20	Z200105	Pata regulable		4	4							
21	Q221345	Remache exagonal M-10		4	4							
22	U732801	Panel lateral izquierdo		1	1							

ITEM	CODIGO	DENOMINACION	TEXTO	CE-720	CE-740									NOTAS
	Q221343	Remache exagonal M-6		1	1									
23	U722803	Panel posterior 1/2 M.		1	-									
23	U732803	Panel posterior 1 M.		-	1									
	Q419005	Remache tubular Ø4x8		4	4									



N plano C-1274	Firma 	Fecha 02-2003	Aparato MUEBLE COCINA CE-741	Lamina 2	Fagor Industrial S.Coop. <b>FAGOR</b>  Orate
-------------------	--	------------------	------------------------------------	-------------	--

MOD.

COCINAS ELECTRICAS

ZONA

MUEBLE

PLANO

C-1274

ITEM	CODIGO	DENOMINACION	TEXTO	CE-741															NOTAS
1	U745425	Embellecedor de chimenea 1 M.		1															
2	U805400	Mesa 1 M.		1															
	Q152004	Tornillo aplastado M-5x13		4															
	Q221342	Remache exagonal M-5		4															
3	U745407	Anterior de mesa 1 M.		1															
	Q221342	Remache exagonal M-5		3															
	Q152004	Tornillo aplastado M-5x13		3															
4	U795420	Refuerzo mesa		1															
5	U742811	Panel lateral derecho		1															
	Q221343	Remache exagonal M-6		1															
6	Q151336	Tornillo soporte guia		2															
	Q302022	Arandela plana Ø16xØ6x1,2		4															
	Q162040	Tuerca exagonal M-6		2															
7	U452804	Cantoneira derecha portamandos		1															
	Q419005	Remache tubular Ø4x8		2															
8	Q152004	Tornillo aplastado M-5x13		2															
9	U742607	Escuadra amarre mesa 1 M.		1															
	Q221342	Remache exagonal M-5		2															
	Q152004	Tornillo aplastado M-5x13		2															
10	U742620	Refuerzo amarre mesa 1 M.		1															
	Q419005	Remache tubular Ø4x8		6															
	Q221342	Remache exagonal M-5		2															
	Q152004	Tornillo aplastado M-5x13		2															
11	3711100	Perfil esponjoso adhesivo 8x4x700		1															
12	U802800	Panel portamandos 741		1															
	Q152004	Tornillo aplastado M-5x13		2															
	Q221342	Remache exagonal M-5		2															
13	U452805	Cantoneira izquierda portamandos		1															
	Q419005	Remache tubular Ø4x8		2															

MOD.

COCINAS ELECTRICAS

ZONA

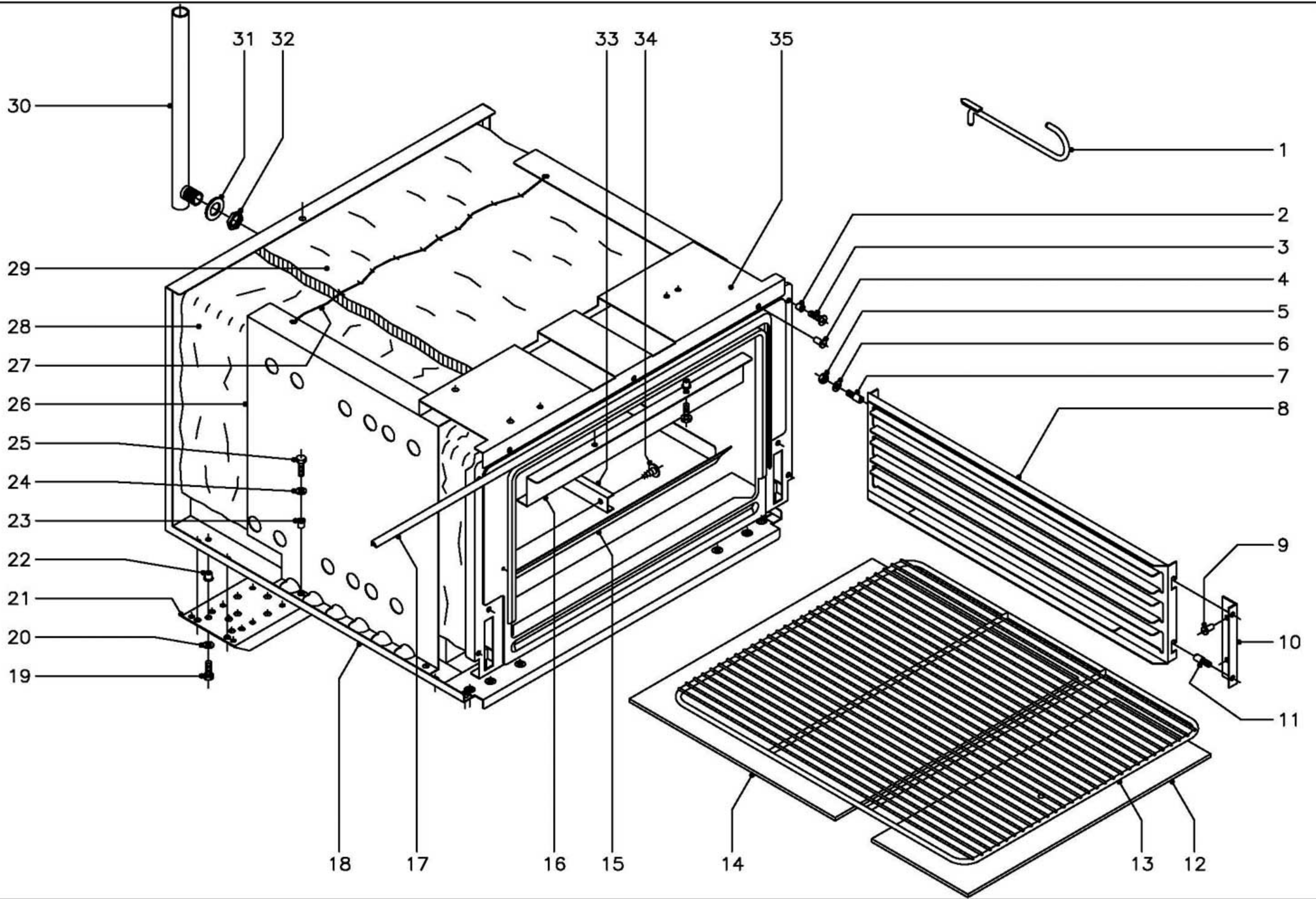
MUEBLE

PLANO

C-1274

ITEM	CODIGO	DENOMINACION	TEXTO	CE-741										NOTAS
14	U802602	Chapa proteccion conmutadores		2										
	Q221342	Remache exagonal M-5		4										
	Q152004	Tornillo aplastado M-5x13		4										
15	U742810	Panel lateral izquierdo		1										
16	X260151	Pata regulable		4										
17	Q411304	Remache avibulb Ø4,8		16										
18	Q012043	Tornillo exagonal M-6x20		8										
19	Q302022	Arandela plana Ø16xØ6x1,2		8										
20	U742640	Liston soporte patas 1 M.		2										
21	Q221321	Remache redondo M-6		8										
22	Q221343	Remache exagonal M-6		14										
23	Q419005	Remache tubular Ø4x8		8										
24	U742804	Panel posterior 1 M.		1										
25	Q221342	Remache exagonal M-5		2										
26	Q152004	Tornillo aplastado M-5x13		2										





N plano	Firma	Fecha	Aparato	Lamina	Fagor Industrial S.Coop. <b>FAGOR</b>
C-1275		02-2003	HORNO COCINA CE-741	3	Orate

MOD.

COCINAS ELECTRICAS

ZONA

HORNO

PLANO

C-1275

ITEM	CODIGO	DENOMINACION	TEXTO	CE-741																	NOTAS
1	0623600	Palanca levantaplacas		1																	
2	Q221304	Remache redondo M-5		4																	
3	Q152004	Tornillo aplastado M-5x13		4																	
4	Q419005	Remache tubular Ø 4x8		3																	
5	Q162040	Tuerca exagonal M-6		4																	
6	Q302022	Arandela plana Ø16xØ6x1,2		4																	
7	Q151336	Tornillo soporte guias		4																	
8	U325608	Guia de bandejas		2																	
9	Q419005	Remache tubular Ø 4x8		4																	
10	U325611	Escuadra soporte guia bandejas		2																	
11	Q151336	Tornillo soporte guias		4																	
12	U745630	Cabeza placa de horno		1																	
13	U135642	Parrilla de horno		1																	
14	U745631	Placa de horno		1																	
15	U805606	Base de horno		1																	
	Q152004	Tornillo aplastado M-5x13		4																	
16	U805609	Amarre soporte superior		1																	
	Q221304	Remache redondo M-5		2																	
	Q152004	Tornillo aplastado M-5x13		2																	
17	U745626	Junta puerta horno		1																	
18	U805600	Cuerpo de horno		1																	
19	Q012043	Tornillo exagonal M-6x20		4																	
20	Q302022	Arandela plana Ø16xØ6x1,2		4																	
21	U742640	Liston soporte patas 1 M.		2																	
22	Q221321	Remache redondo M-6		4																	
23	Q221304	Remache redondo M-5		4																	
24	Q302022	Arandela plana Ø16xØ6x1,2		4																	
25	Q012031	Tornillo exagonal M-5x10		4																	
26	U802601	Sujecion aislante		2																	

MOD.

COCINAS ELECTRICAS

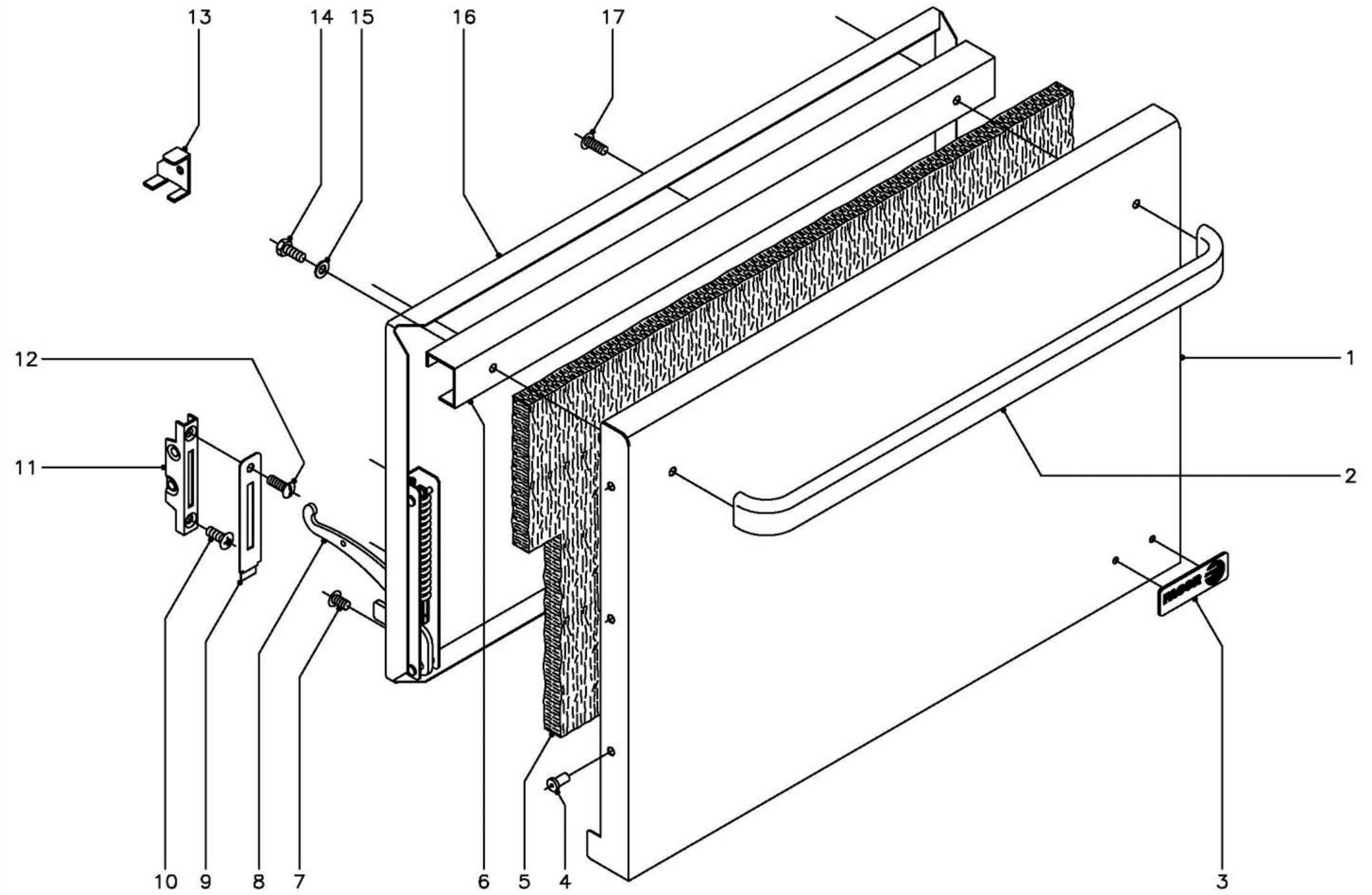
ZONA

HORNO

PLANO

C-1275

ITEM	CODIGO	DENOMINACION	TEXTO	CE-741									NOTAS
27	-	Alambre sujecion de aislante		2									
28	U325621	Aislante 1455x670x20		1									
29	U805605	Aislante 670x560x20		1									
30	U805610	Evacuacion vapores horno		1									
31	q231311	Arandela A-21		1									
32	Q221302	Tuerca exagonal 1/2"		1									
33	U055644	Conjunto fijacion bulbo		1									
34	Q151301	Tornillo alomado		2									
35	U802600	Escuadra soporte regleta		1									



N plano	Firma	Fecha	Aparato	Lamina	Fagor Industrial S.Coop. <b>FAGOR</b>
C-1276		02-2003	PUERTA COCINA CE-741	4	Onate

MOD.

COCINAS ELECTRICAS

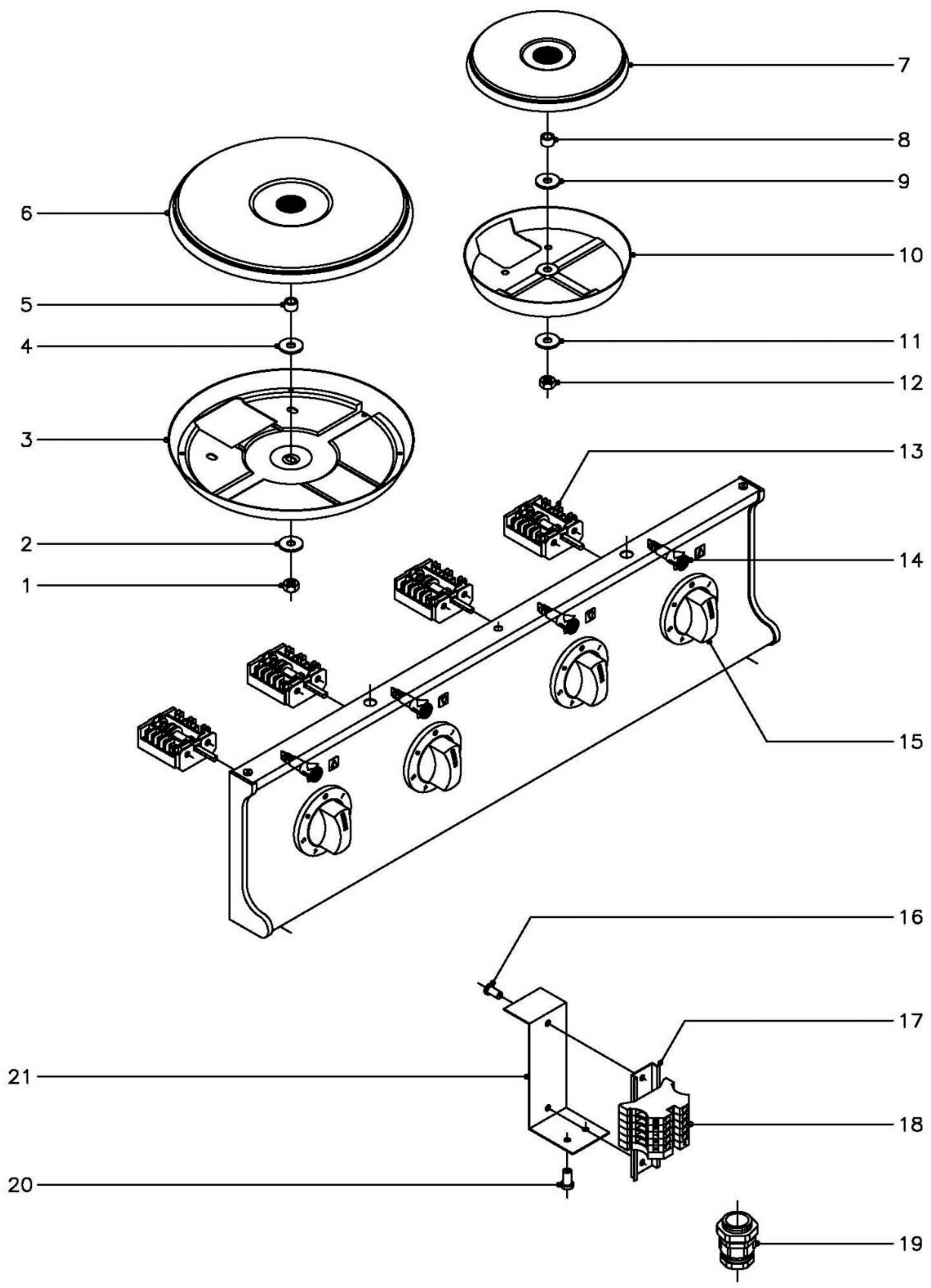
ZONA

PUERTA DE HORNO

PLANO

C-1276

ITEM	CODIGO	DENOMINACION	TEXTO	CE-741										NOTAS
1	U740501	Puerta de horno		1										
2	U580520	Asa de puerta de horno		1										
3	U262806	Escudo FAGOR		1										
	Q221023	Clip sujecion escudo		2										
4	Q419005	Remache tubular Ø4x8		6										
5	U260502	Aislante vitrofib 680x380x20		1										
6	U320507	Refuerzo de puerta		1										
7	Q152022	Tornillo amarre M-6x8		6										
8	U010511	Bisagra izquierda		1										
s/n	U010504	Bisagra derecha		1										
9	U010510	Embellecedor guia bisagra		2										
10	Q042043	Tornillo avellanado M-6x20		2										
11	U010512	Guia de bisagra		2										
12	Q152017	Tornillo amarre M-6x13		2										
13	U746501	Escuadra montaje puerta en horno		2										
14	Q012041	Tornillo exagonal M-6x10		2										
15	Q302022	Arandela plana Ø16xØ6x1,2		2										
16	U260501	Contrapuerta de horno		1										
17	Q152017	Tornillo amarre M-6x13		3										



MOD.

COCINAS ELECTRICAS

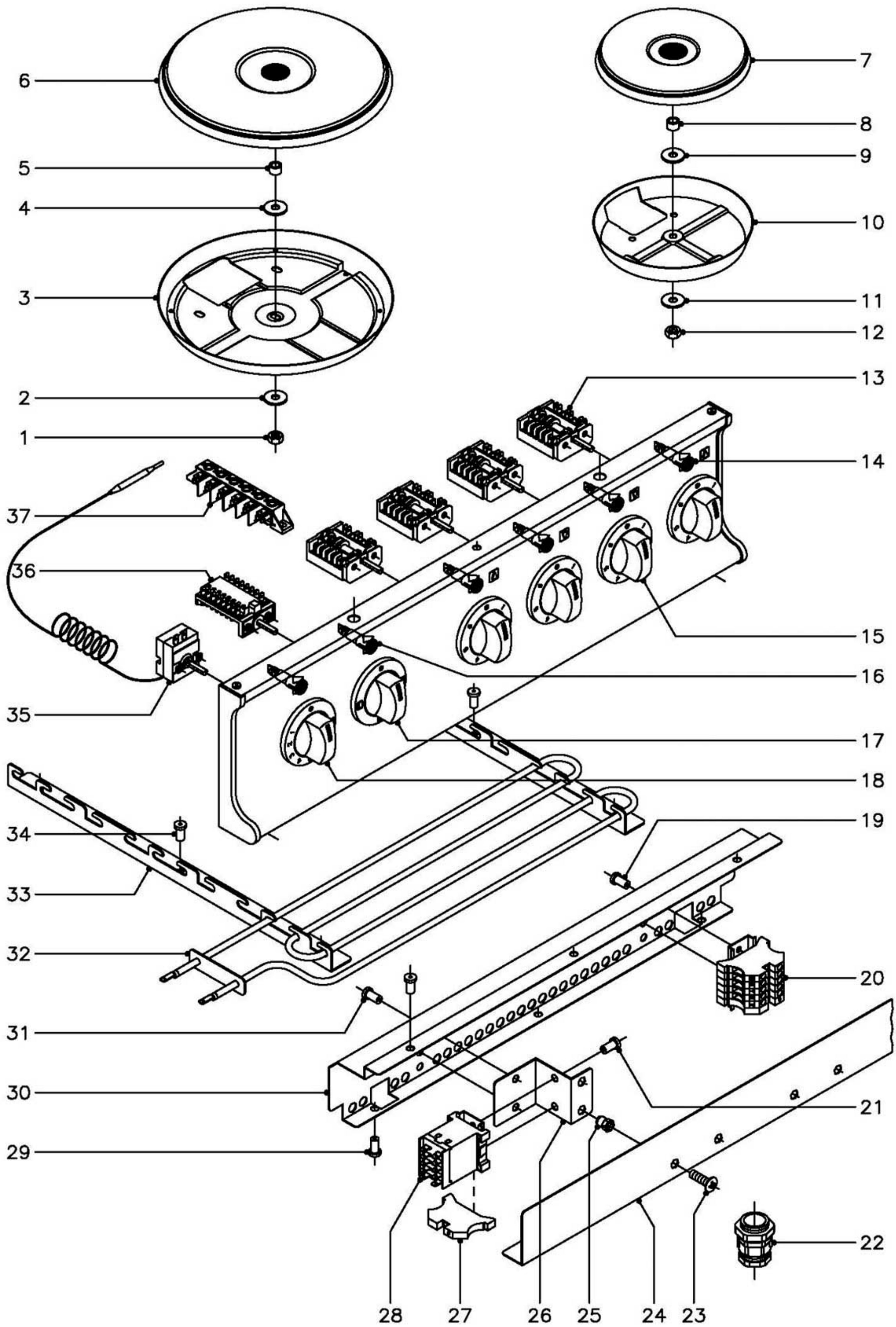
ZONA

PARTE FUNCIONAL ELECTRICA

PLANO

C-1277

ITEM	CODIGO	DENOMINACION	TEXTO	CE-720	CE-740														NOTAS
1	Q162040	Tuerca exagonal M-6		2	3														
2	Q302022	Arandela plana Ø16xØ6x1,2		2	3														
3	U793030	Cazoleta para 2.600 W.		2	3														
4	Q302022	Arandela plana Ø16xØ6x1,2		2	3														
5	Z608410	Casquillo		2	3														
6	U803000	Placa punto rojo 2.600 W., 230 V.		2	3														
7	U803002	Placa punto rojo 1.500 W., 230 V.		-	1														
8	Z608410	Casquillo		-	1														
9	Q302022	Arandela plana Ø16xØ6x1,2		-	1														
10	U793031	Cazoleta para 1.500 W.		-	1														
11	Q302022	Arandela plana Ø16xØ6x1,2		-	1														
12	Q162040	Tuerca exagonal M-6		-	1														
13	U673007	Conmutador placas		2	4														
14	R693056	Piloto ambar		2	4														
	Q151320	Tornillo alomado M-4x6		4	8														
15	U673015	Boton de mando Ø6		2	4														
	Q281000	Anillo de compresion para mando		2	4														
16	Q419005	Remache tubular Ø4x8		2	2														
17	R663055	Guia contactor L=120		1	1														
18	P453025	Borne fases RST 10 gris		3	3														
	Z263302	Borne neutro N 10 azul		1	1														
	P453026	Borne tierra 10 amarillo-verde		1	1														
	Z263303	Tope final		1	1														
19	R023013	Prensaestopas		1	1														
20	Q419005	Remache tubular Ø4x8		2	2														
21	U792600	Escuadra amarre bornes		1	1														



N plano  
C-1278

Firma  
*[Signature]*

Fecha  
02-2003

Aparato

PARTE FUNCIONAL ELECTRICA  
COCINA CE-741

Lamina  
6

Fagor Industrial S.Coop. **FAGOR**  
Onate



MOD.	COCINAS ELECTRICAS	ZONA	PARTE FUNCIONAL ELECTRICA	PLANO	C-1278
------	--------------------	------	---------------------------	-------	--------

ITEM	CODIGO	DENOMINACION	TEXTO	CE-741									NOTAS
1	Q162040	Tuerca exagonal M-6		3									
2	Q302022	Arandela plana Ø16xØ6x1,2		3									
3	U793030	Cazoleta para 2.600 W.		3									
4	Q302022	Arandela plana Ø16xØ6x1,2		3									
5	Z608410	Casquillo		3									
6	U803000	Placa punto rojo 2.600 W., 230 V.		3									
7	U803002	Placa punto rojo 1.500 W., 230 V.		1									
8	Z608410	Casquillo		1									
9	Q302022	Arandela plana Ø16xØ6x1,2		1									
10	U793031	Cazoleta para 1.500 W.		1									
11	Q302022	Arandela plana Ø16xØ6x1,2		1									
12	Q162040	Tuerca exagonal M-6		1									
13	U673007	Conmutador placas		4									
	Q151320	Tornillo alomado M-4x6		8									
14	R693056	Piloto ambar		5									
15	U673015	Boton de mando Ø6		4									
	Q281000	Anillo de compresion para mando		4									
16	R693055	Piloto verde		1									
17	U673016	Boton de mando Ø6 ( Horno )		1									
18	U673017	Boton de mando Ø6 ( Termostato )		1									
19	Q419005	Remache tubular Ø4x8		2									
20	Z103083	Guia contactor L=73		1									
	P453025	Borne fases RST 10 gris		3									
	U803009	Borne neutro N 16 azul		1									
	P453026	Borne tierra 10 amarillo-verde		1									
	Z263303	Tope final		1									
21	Q419005	Remache tubular Ø4x8		2									
22	R023013	Prensaestopas		1									
23	Q152004	Tornillo aplastado M-5x13		2									

MOD.

COCINAS ELECTRICAS

ZONA

PARTE FUNCIONAL ELECTRICA

PLANO

C-1278

ITEM	CODIGO	DENOMINACION	TEXTO	CE-741														NOTAS
24	U805616	Protector regleta y contactor		1														
25	Q221342	Remache exagonal M-5		2														
26	U805615	Soporte contactor		1														
27	Z263303	Tope final		1														
28	Z213007	Contactor 3TF-2010-3AL2		1														
	Z123018	Guia contactor L=55		1														
29	Q419005	Remache tubular Ø4x8		6														
30	U805614	Chapa soporte regleta y contactor		1														
31	Q419005	Remache tubular Ø4x8		2														
32	U803004	Resistencia 1.000 W., 230 V.		6														
33	U805613	Escuadra soporte resistencias		4														
34	Q419005	Remache tubular Ø4x8		12														
35	X153000	Termostato 50 - 310° C.		1														
	Q151320	Tornillo alomado M-4x6		2														
36	U673006	Conmutador horno		1														
	Q151320	Tornillo alomado M-4x6		2														
37	R253044	Regleta auxiliar FV-122		1														
	Q152004	Tornillo aplastado M-5x13		2														

MOD.

COCINAS ELECTRICAS

ZONA

VARIOS

PLANO

ITEM

CODIGO

DENOMINACION

TEXTO

CE-720

CE-740

CE-741

NOTAS

U806500

Folleto de instrucciones

1

1

1

U653003

Cableado bornes a conmutador

1

-

-

U673009

Cableado bornes a conmutador

-

1

1

U803010

Cableado a placas

2

4

4

U803007

Cableado horno contact. a termos.

-

-

1

U803008

Cableado horno regleta a conmuta.

-

-

1

U803005

Plano de montaje electrico

1

1

1

Plano HC-72832

U653001

Esquema electrico adhesivo

1

-

-

Plano HC-72730

U663000

Esquema electrico adhesivo

-

1

-

Plano HC-72734

U673001

Esquema electrico adhesivo

-

-

1

Plano HC-71190

MOD.

COCINAS ELECTRICAS

ZONA

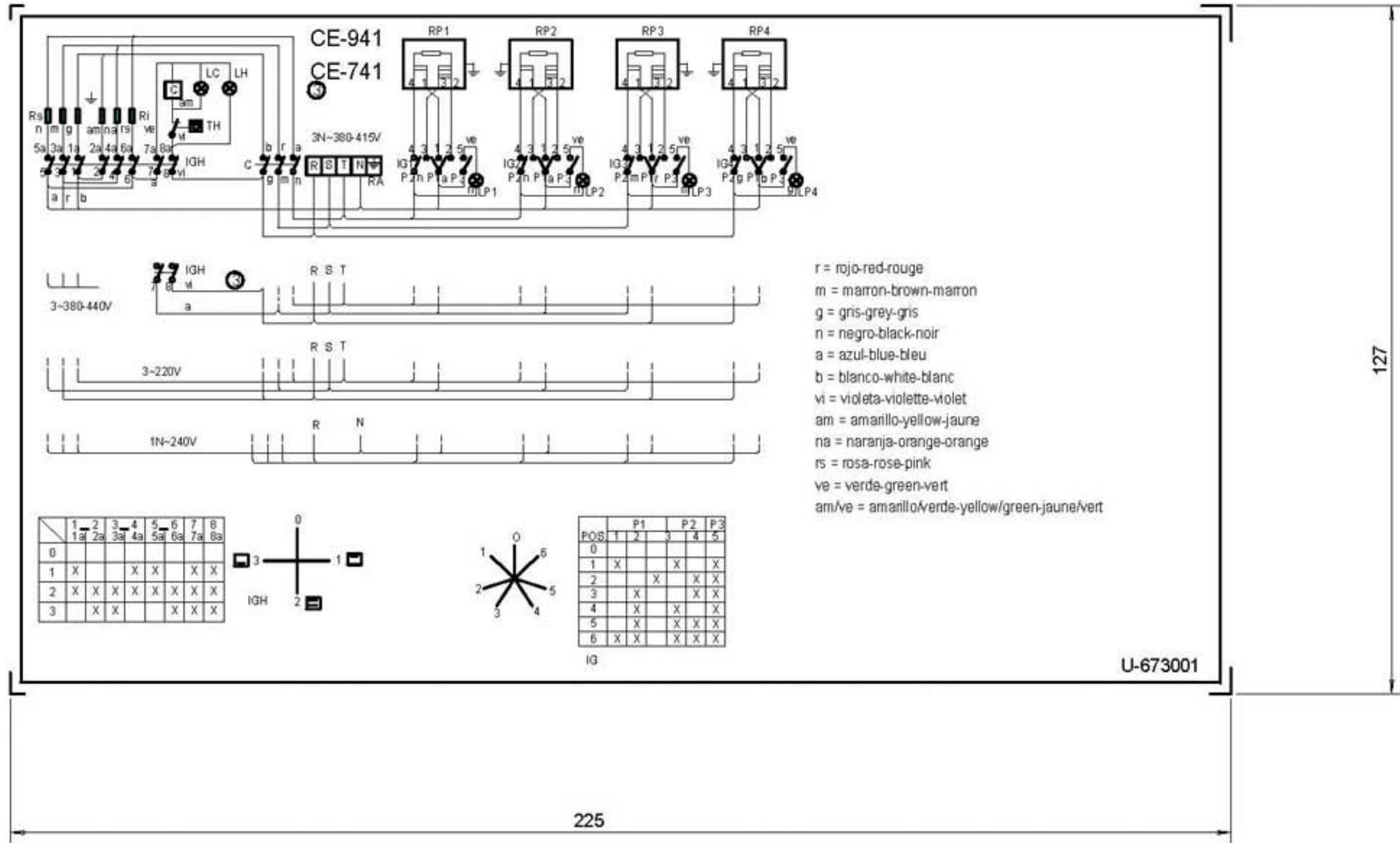
VERSION 380 -440 V., TRIFASICA ( SIN NEUTRO )

PLANO

ITEM	CODIGO	DENOMINACION	TEXTO	CE-720	CE-740	CE-741							NOTAS
	U803070	Placa punto rojo 2.600 W. ( 400 V.)		2	3	3							
	U803071	Placa punto rojo 1.500 W. ( 400 V.)		-	1	1							
	U803072	Resistencia 150 K., 1/4 W.		2	4	6							( En serie con pilotos )
	U803073	Resistencia 8 K 2 , 6 W.		-	-	1							( En serie con contactor )

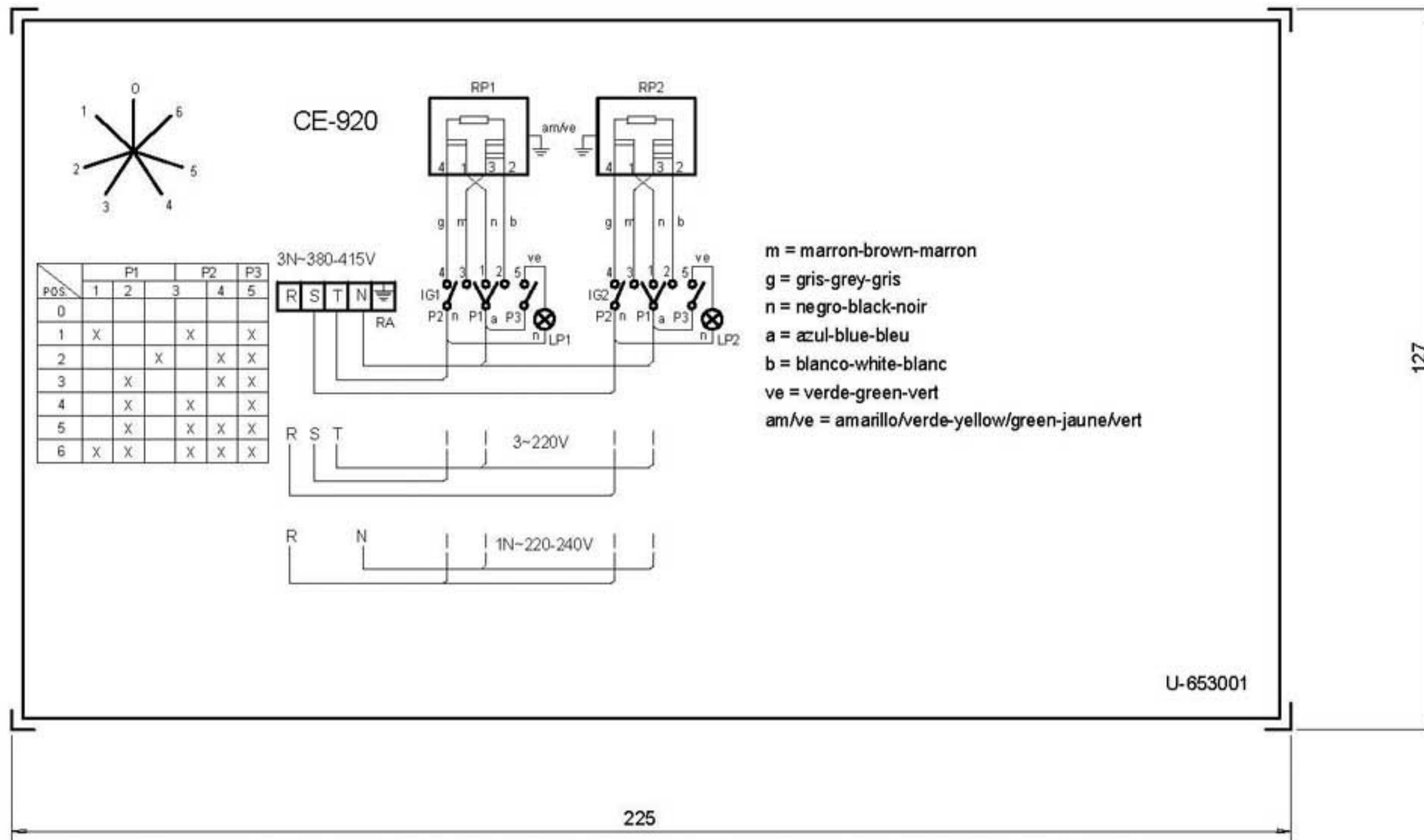
**NOTAS**

- Fondo: color natural
- Inscripcion letra y recuadro en color negro.
- El sello sera autoadhesivo por la cara posterior y recubierto por un papel protector.
- Las inscripciones resistiran sin modificacion apreciable el frotamiento durante 15 seg. de un algodón impregnado en gasolina.
- Medidas 127x225mm.
- Material: Papel blanco alto brillo



- RA: Regleta de Alimentacion
- IGH : Conmutador General Horno
- C: Contactor
- LC : Lampara Calentamiento Horno
- LH: Lampara Horno Encendido
- TH : Termostato de Horno
- Rs : Resistencia Horno Superior
- Ri : Resistencia Horno Inferior
- IG,IG2,IG3,IG4 : Conmutadores de placas electricas
- RP1,RP2,RP3,RP4: Placas electricas
- LP1,LP2,LP3,LP4: Lampara Calentamiento de Placas
- TFR: Transformador

Esquema teorico adhesivo		U-673001		4	
Nº	Pieza	Cant.	Material	Nº Clasificacion	Acabado
Nº	Modificacion	Propuesta de		Fecha	Tolerancias generales
①	Introducir colores	Maillo		95-5-18	50-100± : <5± : 5-25± : 25-50± : >100± : <X±
②	Modif.general(pasar a fabri.interior)	Plazaola		97-4-29	
③	Introducir CE-741	Maillo		97-7-2	
Dibujado		Firma	Fecha	Mecanizado superficial	
Proyectado		JON	95-3-30	FAGOR	
Comprobado		Leto g		Fagor Industrial, Koop. Elk, Mugatua	
Escala		1/1		COCINAS	
Plano hau ez dateke erabil ez berizta gure baimentz gabe				Plano numero HC-71190 -3	
				Sustituye al Nº	
				Sustituido por	



**NOTA**

- Las inscripciones resistirán sin modificación apreciable el frotamiento durante 15 seg. de un algodón impregnado en gasolina.

RA: Regleta de Alimentación

IG1, IG2: Conmutadores de placas eléctricas

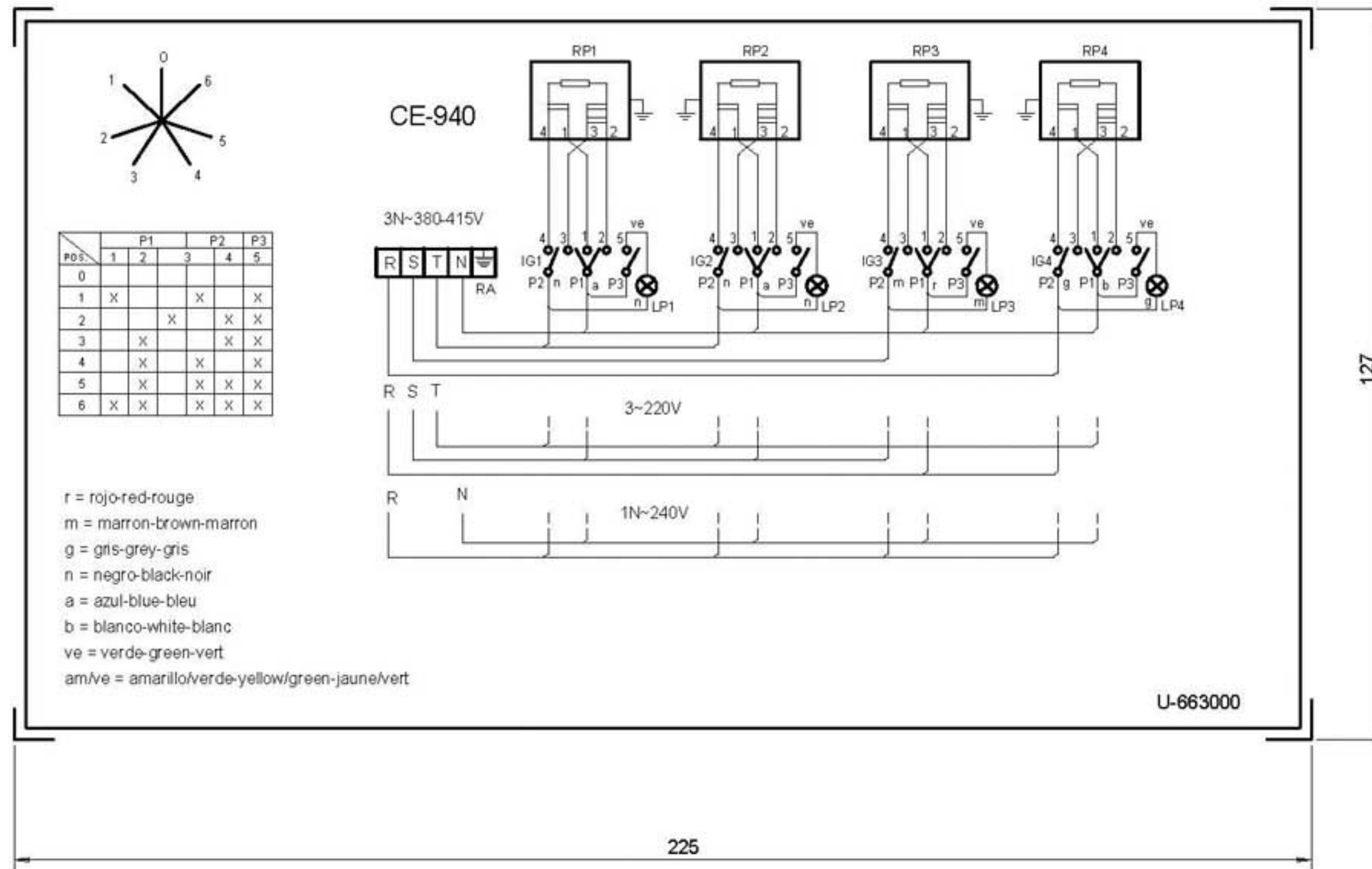
RP1, RP2: Placas eléctricas

LP1, LP2: Lámpara Calentamiento de Placas

Plastico blanco alto brillo

Nº	Pieza	Cant.	Material	Nº Clasificación	Acabado
	Esquema teorico			U-653001	
Nº	Modificación	Propuesta de	Fecha	Tolerancias generales	
				<5±	50-100±
				5-25±	>100±
				25-50±	∞±
Dibujado	Firma	Fecha	 Fagor Industrial, Koop. Elk. Mugatua		Mecanizado superficial
Proyectado	Plazaola	21-4-97			
Comprobado					
Escala	1/1			Plano numero	
				<b>HC-72730</b> Sustituye al N° HB-70038 Sustituido por	

Plano hau ez daita erabil ez berrizta gure baimentz gabe



**NOTA**

- Las inscripciones resistirán sin modificación apreciable el frotamiento durante 15 seg. de un algodón impregnado en gasolina.

RA: Regleta de Alimentación

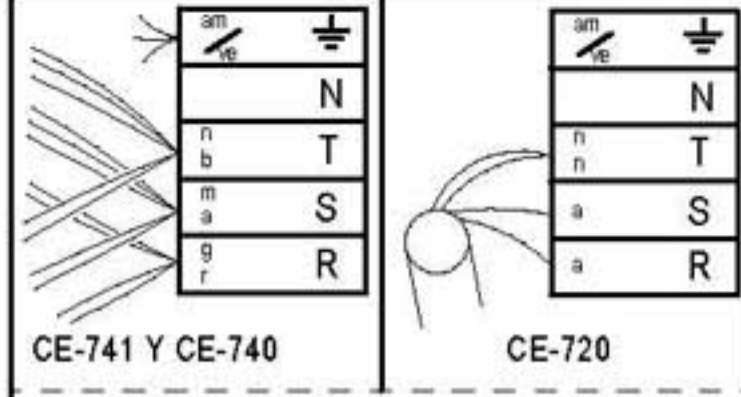
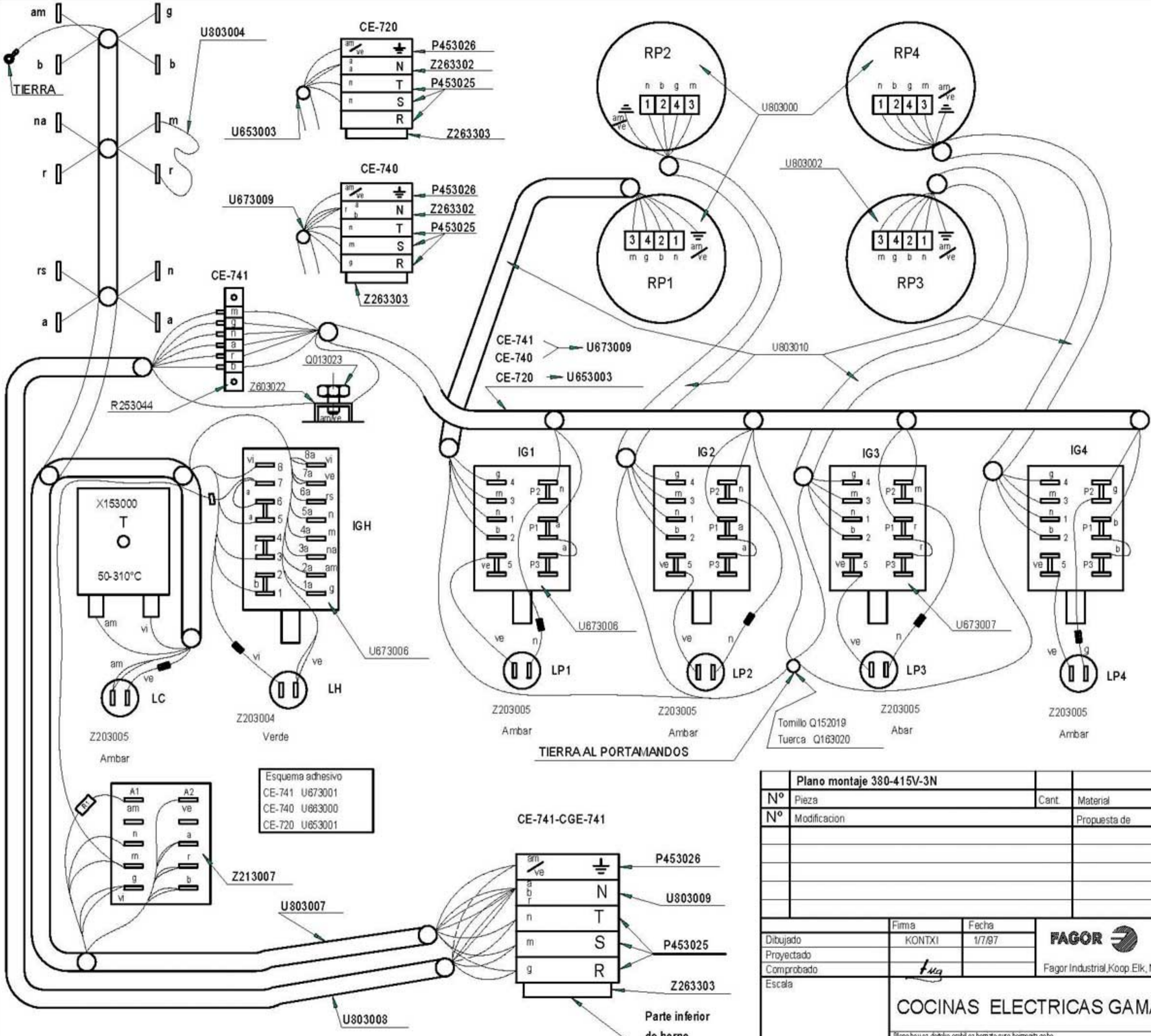
IG1, IG2, IG3, IG4: Conmutadores de placas eléctricas

RP1, RP2, RP3, RP4: Placas eléctricas

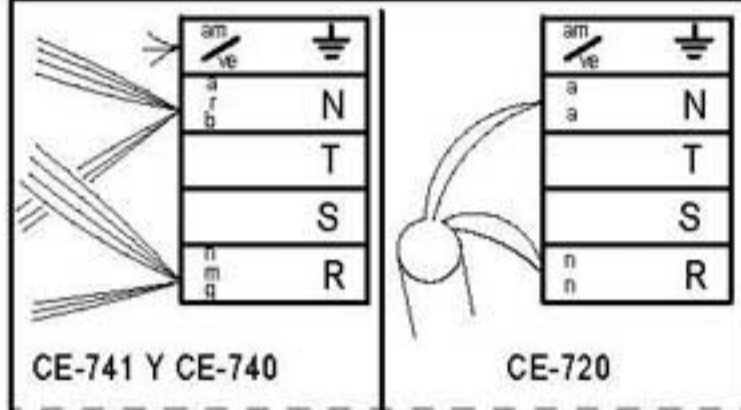
LP1, LP2, LP3, LP4: Lámpara Calentamiento de Placas

Plastico blanco alto brillo

Esquema teorico		U-663000			
Nº	Pieza	Cant.	Material	Nº Clasificación	Acabado
Nº	Modificación	Propuesta de		Fecha	Tolerancias generales
					<5± : 50-100± : 5-25± : >100± 25-50± : X±
Dibujado	Firma	Fecha	 Fagor Industrial, Koop. Elk, Mugatua		Mecanizado superficial
Proyectado	Plazaola	22-4-97			
Comprobado					
Escala	1/1				Plano numero
COCINAS ELECTRICAS					HC-72734
					Sustituye al N° HB-70039
Plano hau ez duteke erabil ez berizta gure baimentz gabe					Sustituido por

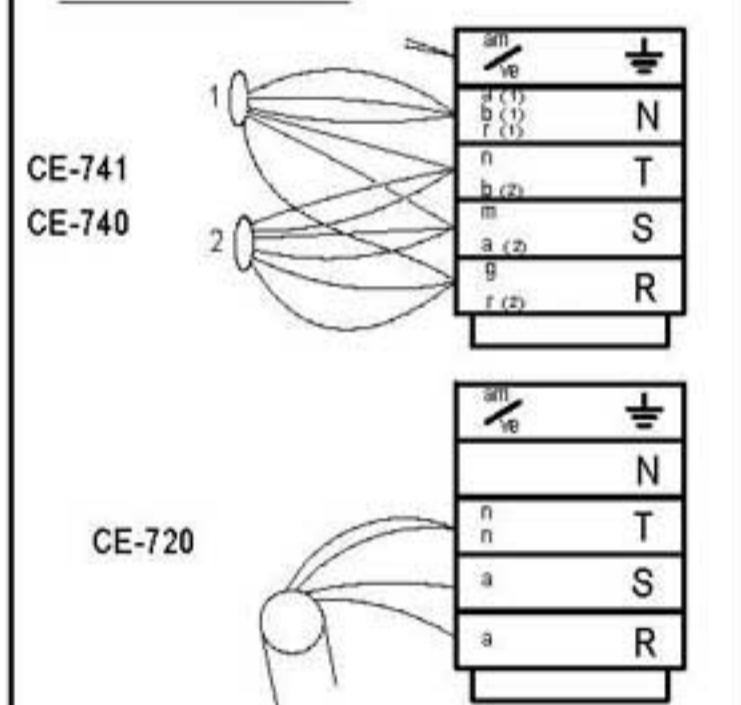


3~ 220V

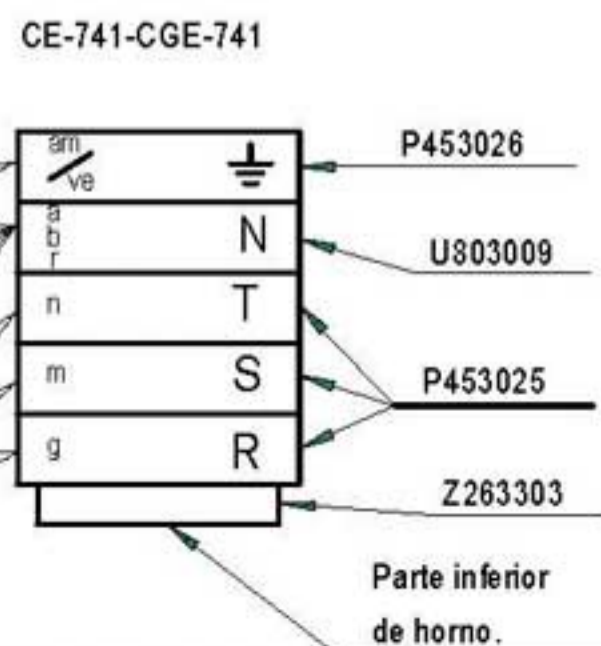


1N~ 240V

3 ~ 380-440V SIN NEUTRO  
 RP1, RP2, RP4 = U803070  
 RP3, ----- = U803071  
 U803072 = R:150KOhm1/4W  
 R1 U803073 =R:8K20hm6W



Esquema adhesivo  
 CE-741 U673001  
 CE-740 U683000  
 CE-720 U653001



Plano montaje 380-415V-3N			U803005			
Nº	Pieza	Cant.	Material	Nº Clasificación	Acabado	
Nº	Modificación		Propuesta de	Fecha	Tolerancias generales	
					<5±	50-100± :
					5-25± :	> 100±
					25-50± :	∞±
Dibujado	Firma	Fecha	<b>FAGOR</b> Fagor Industrial, Koop Elk, Mugatua			
Proyectado	KONTXI	1/7/87				
Comprobado	<i>fug</i>					
Escala						
COCINAS ELECTRICAS GAMA 700				Plano numero HC-72832		
Plano hau ez duteke erabil ez bermatagure baimentz gabe				Sustituye al N° Sustituido por		