
DESPIECE TECNICO / SPARE PARTS BOM

**Centrífugas
Hidro-Extractors**

Modelos / Models:

**CE-9
CE-15**

Febrero 2007 February

Revisado Noviembre 2014 November Revised



F A G O R I N D U S T R I A L



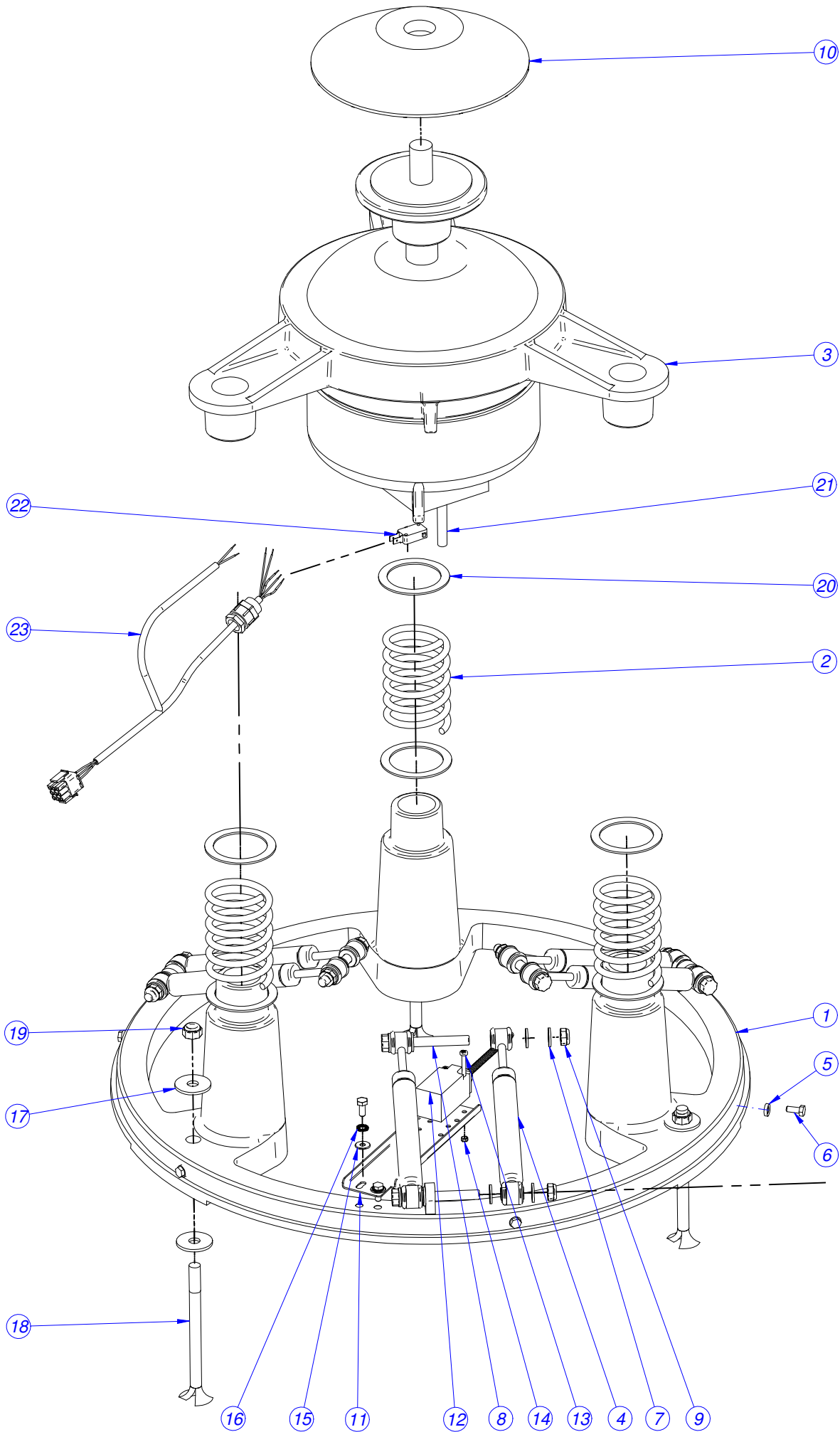
Fagor Industrial

CE-9-15

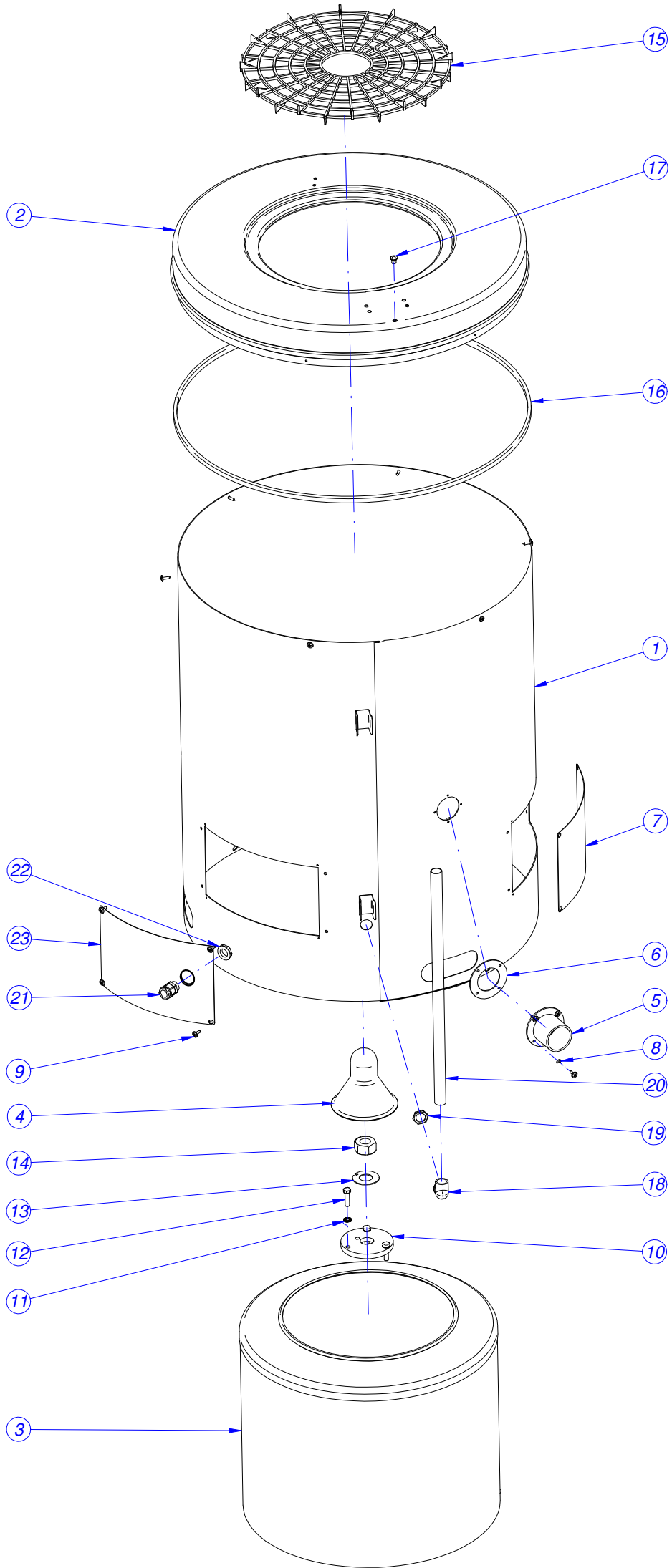
Despiece válido para las centrifugas fabricadas a partir del número 04050050.

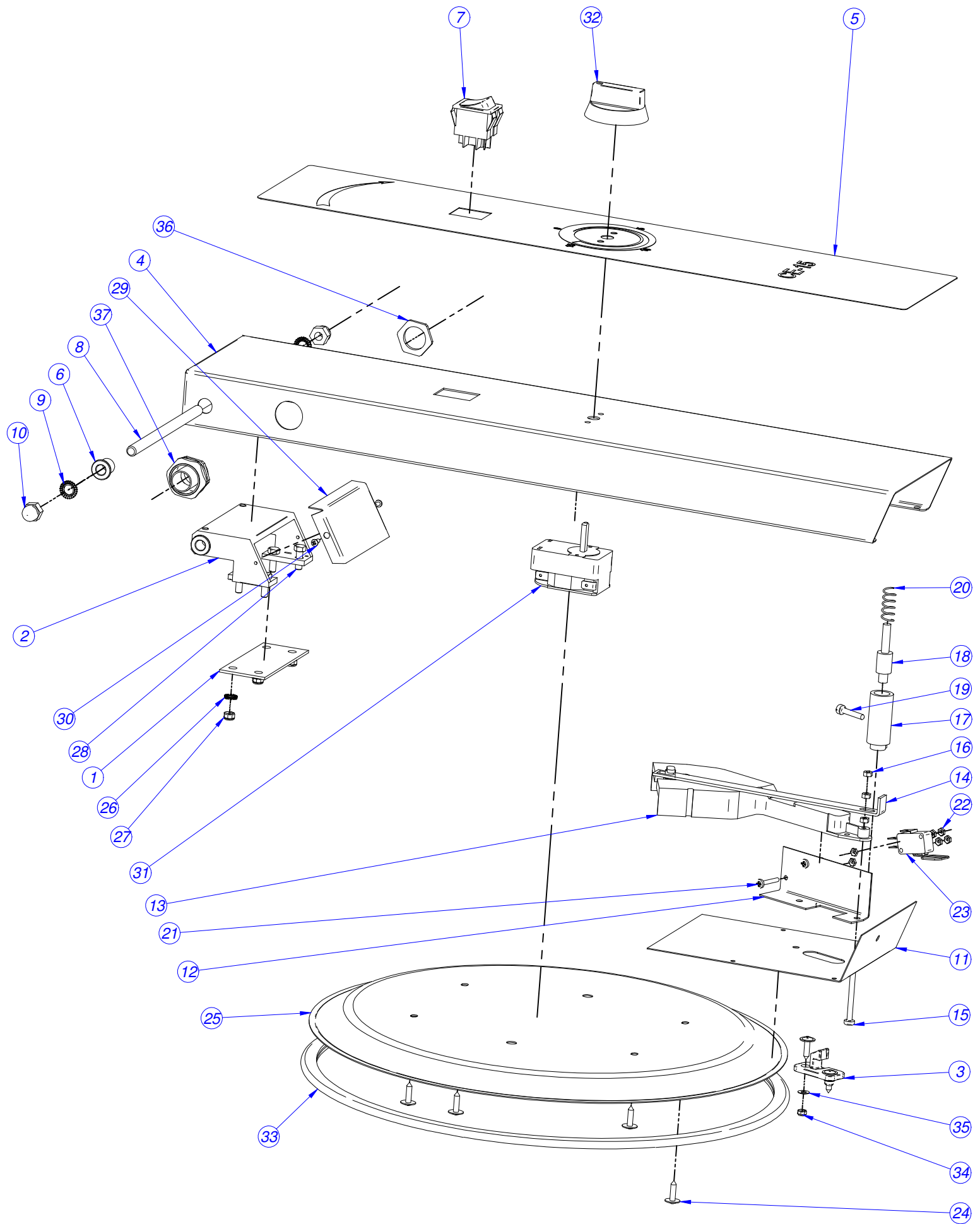
Spart parts drawing valid for machines manufactures after the number 04050050.



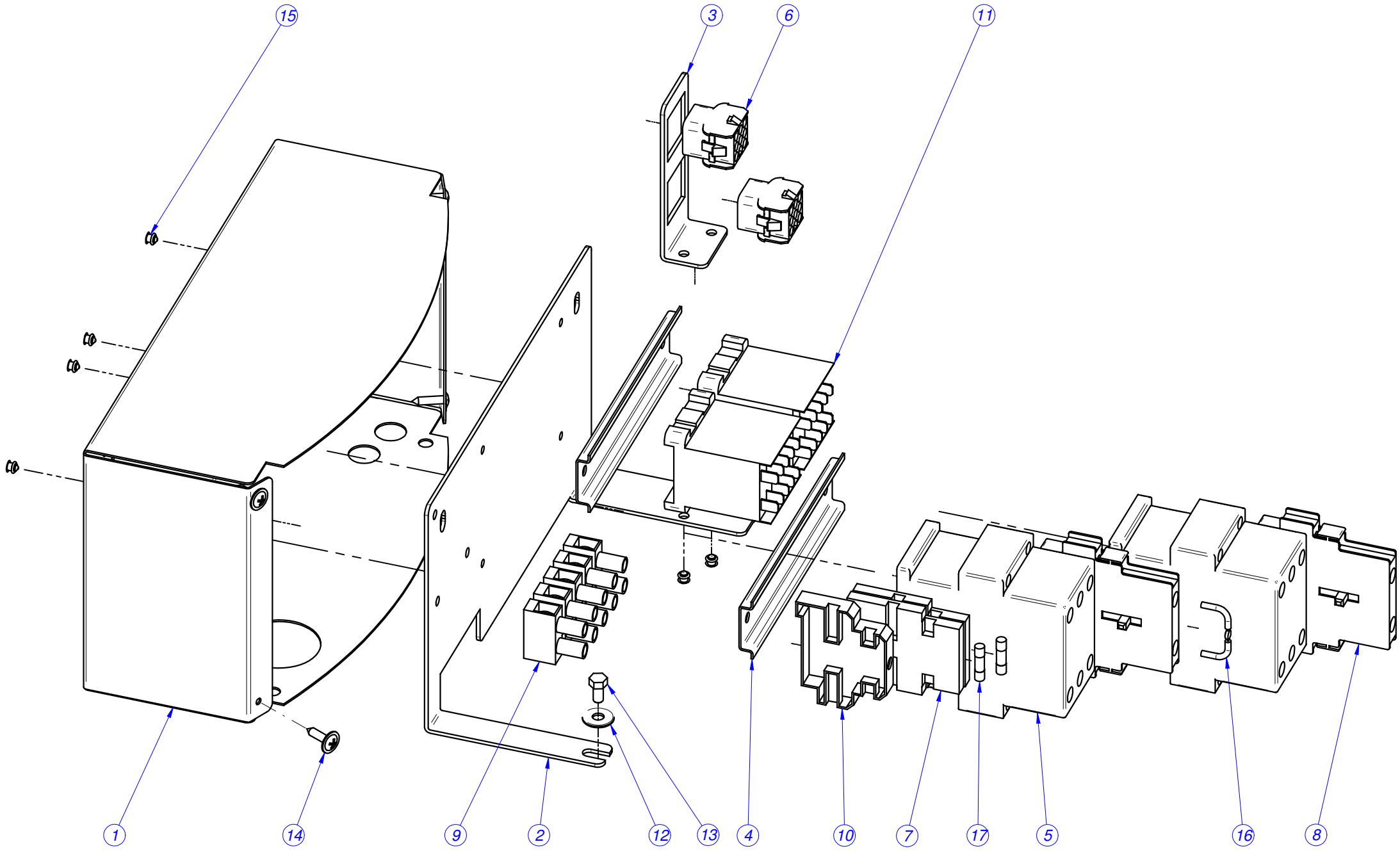


MOD.	CENTRIFUGA CE-9 CE-15		ZONA	PARTE FUNCIONAL	
Nº	CODIGO	DENOMINACION	CE-9	CE-15	
1	N100100000	BASE, MEC. Y ZINCADA	1		
1	N110100000	BASE, MEC. Y ZINCADA		1	
2	N100103000	MUELLE 06338	3		
2	N110101000	MUELLE 06322		3	
3	N105900000	MOTOR 1/2 CV CE-P 400/230V 50HZ	1		
3	N107701000	MOTOR 1/2 CV CE-P 400/230V 60HZ	1		
3	N115900000	MOTOR 1 CV CE-P 400/230V 50HZ		1	
3	N117701000	MOTOR 1 CV CE-P 400/230V 60HZ		1	
4	N110102000	AMORTIGUADOR HIDRAUL.	3	6	
5	Q308002000	ARAN.DUBO A6 NYLON	6	6	
6	Q012042000	TORN.EXA. M6X15	8	8	
7	Q232060000	ARANDELA A10	18	24	
8	Q011360000	TORNILLO EXAGONAL M10X80	6	6	
9	Q221306000	TUE.EX.AUT.M10 8.8 ZIN	6	6	
10	N105901000	VENTILADOR	1		
10	N115901000	VENTILADOR		1	
11	N100101000	SOPORTE MICRO ESTABILIDAD	1	1	
12	Z273016000	MICRO FIN DE CARRERA	1	1	
13	Q031326000	TORNILLO ALOMADO M4X40	2	2	
14	Q221301000	TUERCA EXAG.AUTOBLOCANTE M.6	2	2	
15	Q302022000	ARANDELA 16X6X1.2 A.304	2	2	
16	Q242040000	ARAND.ABAN. A6 A.304	2	2	
17	Q301313000	ARANDELA D.38X12X3	6	6	
18	Q151416000	TORNILLO 12X160 DIN529	3	3	
19	Q221307000	TUE.EX.AUT.M12 H.ZINCADA	3	3	
20	Q307007000	ARAN 75X57X2	6	6	
21	CE51265105	VARILLA TOPE MICRO	1	1	
22	CE30869101	MICRO SENTIDO DE GIRO	1	1	
23	N113009000	CABLEADO TERMICO Y MICRO MOTOR	1	1	



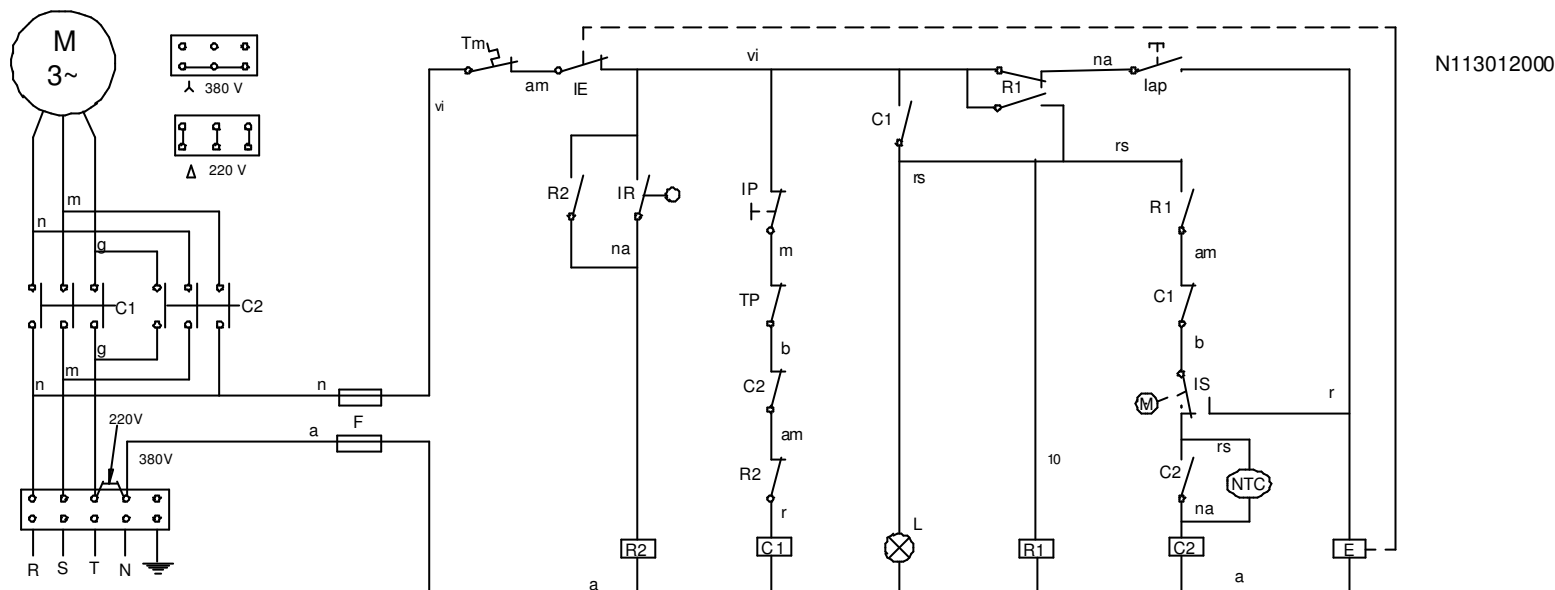


MOD.		CENTRIFUGA CE-9 CE-15		ZONA		TAPA	
ITEM	CODIGO REFERENCE	DENOMINACION	CE-9	CE-15	ELIMINADO ELIMINATED	INTRODUCID. INTRODUCED	
1	N100312000	BASE BISAGRA	1	1			
2	N100314000	BISAGRA COMPLETA	1	1			
3	N100318000	PESTILLO DE CIERRE	1	1			
4	N100344000	BRAZO CE-9	1				
4	N110340000	BRAZO CE-15		1			
5	N100339000	EMBELLECEDOR ADHESIVO CE-9	1				
5	N110315000	EMBELLECEDOR ADHESIVO CE-15		1			
6	N100322000	COJINETE AUTOLUBRICADO	2	2			
7	Z213033000	PULSADOR MARCHA	1	1			
8	N100316000	EJE DE BISAGRA	1	1			
9	Q242050000	ARAND.ABAN. A8 A.304	2	2			
10	Q212051000	TUER.SOMB.M8	2	2			
11	N100327000	CHAPA PORTA CIERRE	1	1			
12	N103029000	SOPORTE MICRO	1	1			
13	N103028000	CIERRE ELECTROMAGNETICO	1	1			
14	N100328000	CHAPA APERTURA MANUAL	1	1			
15	Q031326000	TORNILLO ALOMADO M4X40	1	1			
16	Q162020000	TUER.EXA.M4	3	3			
17	N100325000	CARCASA MUELLE	1	1			
18	N100326000	CILINDRO EXPULSOR	1	1			
19	Q031326000	TORNILLO ALOMADO M.4x40	1	1			
20	Z700603000	MUELLE 07777	1	1			
21	Q032013000	TORN.ALOM.M3X20	2	2			
22	Q161310000	TUER.EXA.M3 H.ZINCADA	6	6			
23	N103039000	MICRO SEGURIDAD COMPLETO	1	1			
24	Q151301000	PHILIPS 8X5/8	6	6			
25	N100319000	TAPA CE-9-15	1	1			
26	Q242030000	ARAND.ABAN. A5 A.304	4	4			
27	Q221308000	TUE.EX.AUT.M5 H.ZINCADA	4	4			
28	Q012032000	TORN.EXA. M5X15 A.304	4	4			
29	N100315000	CUBIERTA BISAGRA	1	1			
30	Q152015000	TORNILLO ALOMADO M3X6	2	2			
31	N113014000	TEMPORIZADOR MANUAL C20 15 M	1	1			
32	N103033000	MANDO MINUTERO	1	1	20.10.14		
32	12008878	MANDO MINUTERO	1	1		20.10.14	
33	3673700000	PERFIL GOMA GRIS EN U 12x6	1	1			
34	Q221301000	TUERCA EXAG.AUTOBLOCANTE M.6	2	2			
35	Q232020000	ARANDELA A-4	2	2			
36	N103053000	TUERCA PG16	1	1			
37	N103054000	RACORD JUDODIX PG 16	1	1			



MOD.	CENTRIFUGA CE-9 CE-15		ZONA	CUADRO ELECTRICO	
Nº	CODIGO	DENOMINACION	CE-9	CE-15	
1	N113005000	CAJA CUADRO ELECTRICO	1	1	
2	N103057000	CUADRO ELECTRICO	1	1	
3	N103058000	CHAPA CONECTORES	1	1	
4	Z103084000	GUIA CONTACTOR L-138 "	2	2	
5	X183011000	CONTACTOR 3TF3010-OAL2	2	2	
6	N103023000	CONECTOR HEMBRA 9 VIAS	2	2	
7	R073005000	BORNAS PORTA FUSIBLES	2	2	
8	N113015000	CONTACTO AUXILIAR LATERL NA+	2	2	
9	Z743006000	REGLETA DE CONEXIONES	1	1	
10	Z263303000	TOPE FINAL	1	1	
11	Z683087000	CONTACTOR 3TF20 01-3AL2 230	2	2	
12	Q302022000	ARANDELA 16X6X1.2 A.304	1	1	
13	Q012031000	TORN.EXA. M5X10 A.304	2	2	
14	Q151301000	PHILIPS 8X5/8	4	4	
15	Q419005000	REMACHE 4X8 ALMG3 / ALUMINIO	6	6	
16	N113007000	NTC 68KH	1	1	
17	P184011000	CARTUCHO FUSIBLE 4.A	2	2	
18	N113006000	INSTALACION ELECTRICA	1	1	
19	N113008000	INSTALACION BRAZO PORTAMANDOS	1	1	
20	N113010000	INSTALACION CONEXION CE-BRAZO	1	1	

CE - 9 CE - 15

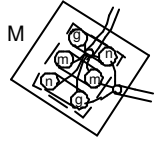
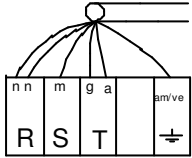


N113012000

SIMBOLO	ESPAÑOL	FRANÇAIS	ENGLISH	DEUTCH	ITALIANO
C1,C2 =	Contactores	Contacteurs	Contactors	Schütze	Contattori
E =	Electroímán de Puerta	Électro-aimant de porte	Door electro-magnet	Elektromagnet Tür	Elettromagnete della Porta
F =	Fusible	Fusible	Fuse	Sicherung	Fusibile
lap =	Pulsador apertura puerta	Bouton-poussoir ouverture porte	Door opening button	Druckknopf Tür öffnen	Pulsante apertura porta
IE =	Interruptor del Electroiman de Puerta	Interrupteur de l'électro-aimant de porte	Door electro-magnet switch	Schalter Elektromagnet Tür	Interruttore dell'elettromagnete della Porta
Ip =	Interruptor Seguridad puerta	Interrupteur sécurité porte	Safety door switch	Sicherheitsschalter Tür	Interruttore di Sicurezza porta
IR =	Interruptor de desequilibrios	Interrupteur de balourd	Unbalance switch	Schalter für Unwuchten	Interruttore squilibrio
IS =	Interruptor sentido giro	Interrupteur sens de rotation	Rotation direction switch	Schalter für Drehrichtung	Interruttore senso di rotazione
L =	Lámpara ciclo	Lampe cycle	Cycle light	Lampe Zyklus	LED ciclo
NTC =	NTC	NTC	NTC	NTC	NTC
R1,R2 =	Relés	Relais	Rel ays	Rel ais	Relè
Tp =	Temporizador	Temporisateur	Timing device	Timer	Timer
Tm =	Térmico motor	Interrupteur thermique moteur	Thermal engine	Wärmeschutzschalter Motor	Termico motore

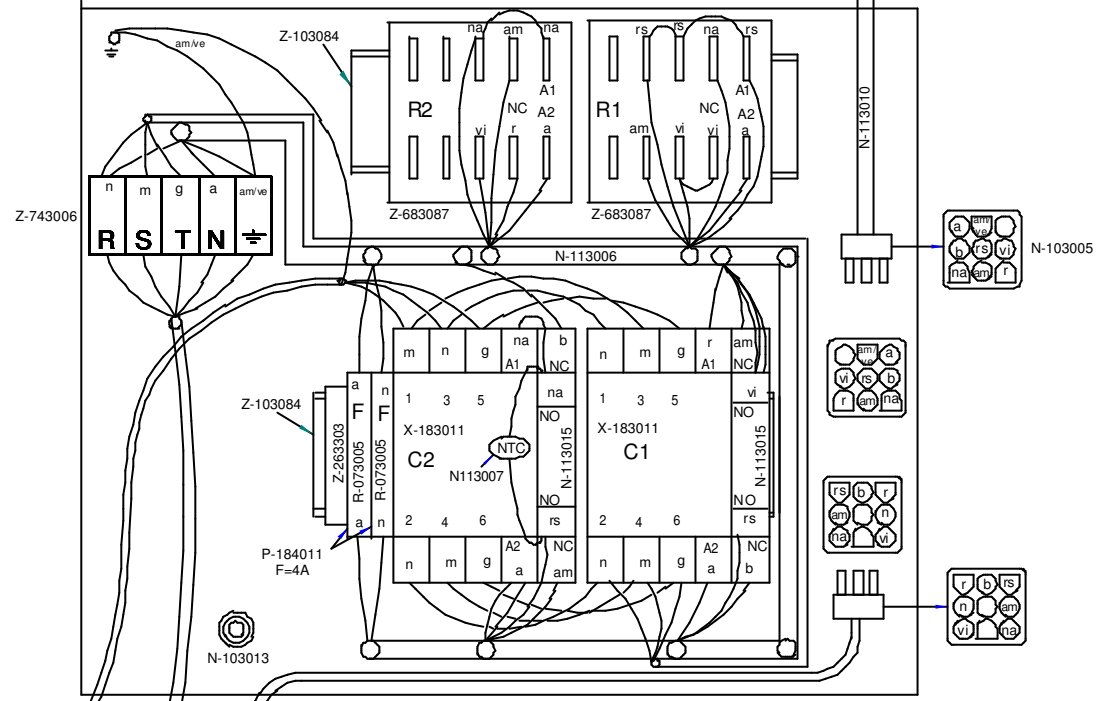
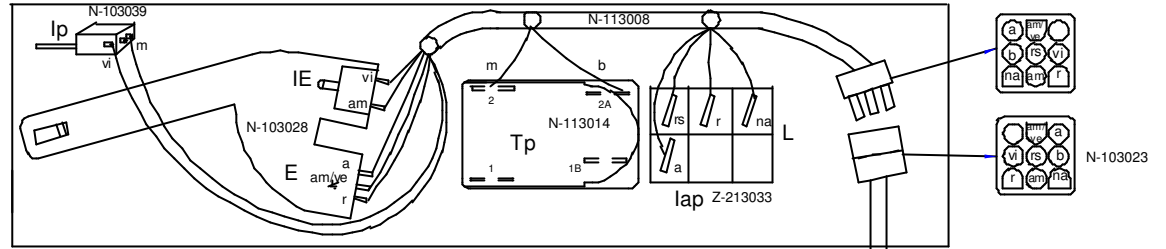
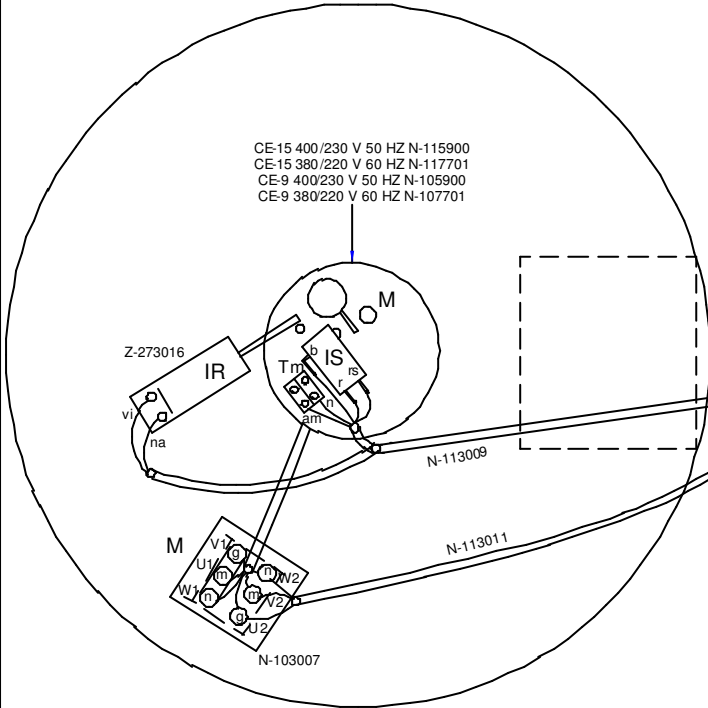
COLOR	COLOR	COULEUR	COLOUR	FARBEN	COLORE
a =	Azul	Bleu	Blue	Blau	Blu
am =	Amarillo	Jaune	Yellow	Gelb	Giallo
am/ve =	Amarillo/verde	Jaune / vert	Yellow / green	Gelb/grün	Giallo/verde
b =	Blanco	Bianc	White	Weiß	Bianco
g =	Gris	Gris	Grey	Grau	Grigio
m =	Marrón	Marron	Brown	Braun	Marrone
n =	Negro	Noir	Black	Schwarz	Nero
na =	Naranja	Orange	Orange	Orange	Arancio
r =	Rojo	Rouge	Red	Rot	Rosso
rs =	Rosa	Rose	Pink	Rosa	Roseo
ve =	Verde	Vert	Green	Grün	Verde
vi =	Violeta	Violet	Purple	Violett	Vida

3 ~ 230 V



ESQUEMA ELECTRICO
N-113012
Indicador de componentes
N-113016

CE-15 400/230 V 50 HZ N-115900
CE-15 380/220 V 60 HZ N-117701
CE-9 400/230 V 50 HZ N-105900
CE-9 380/220 V 60 HZ N-107701



Plano Montaje 3N 380 V				N-113013000		
Zk./Nº	Pieza	Cant.	Materia/Material	Klas. zk./Nº Clas	Gainazal akabera/Tratamiento	
Zk./Nº	Aldaketa/Modificaciones		Nork proposatua/Propuesta de	Data/Fecha	Perdoi orokorrak Tolerancias generales	
-	-	-	-	-	< 5 ± 0.2	50 ± 100 ± 0.8
-	-	-	-	-	5 ± 25 ± 0.4	>100 ± 1
-	-	-	-	-	25 ± 50 ± 0.6	α ± 1

Marratzua/Dibujado	Sinadura/Firma	Data/Fecha
Proiektatua/Proyectado	M.Maillb	1-12-2003
Egiaztatua/Comprobado	M.Maillb	1-12-2003
Eskala/Escala		



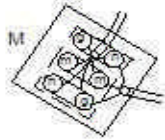
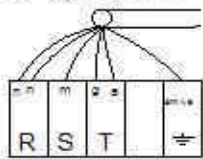
Fagor Industria I. Koop. Elk. Mugatua

CENTRIFUGAS

Gainazal perdoia Mecanizado superficial	
Plano Zk./Plano Nº	HC-35245
-	Zk. ord. du
-	Zk.gaitk. ord.

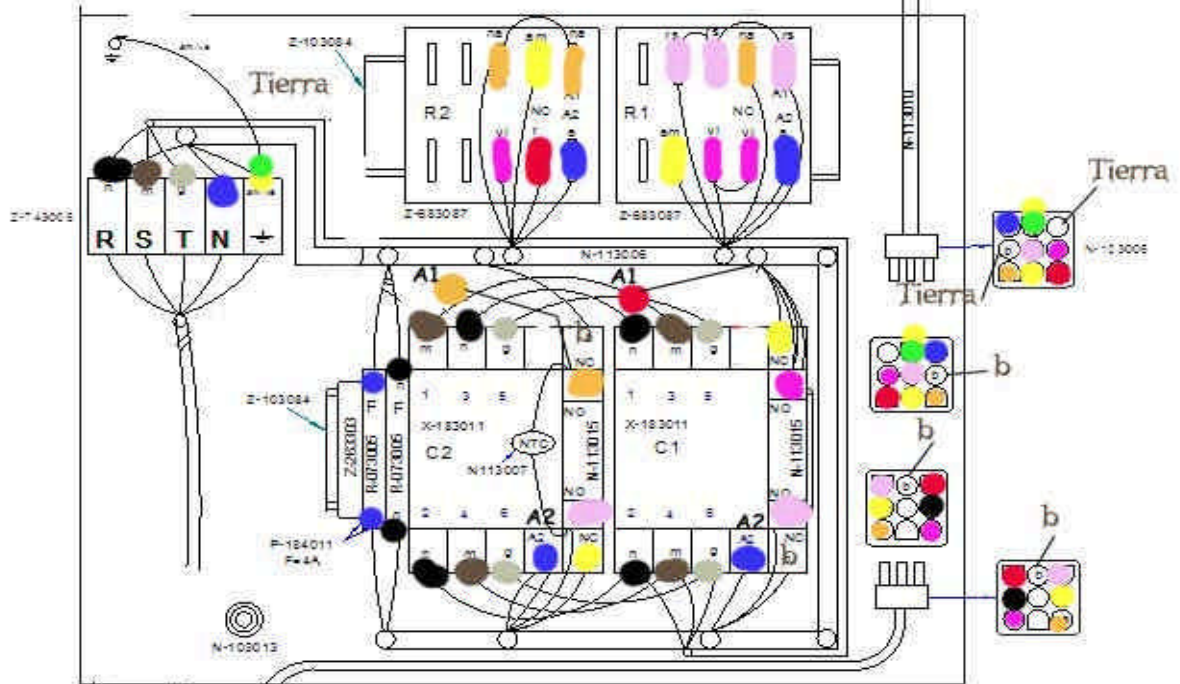
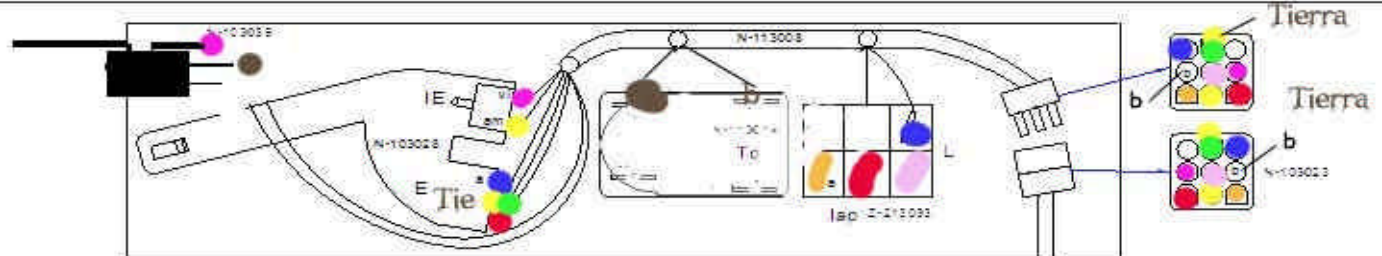
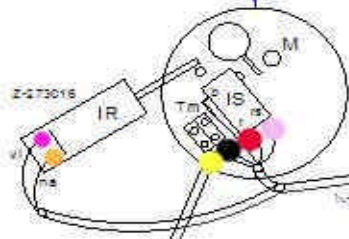
Plano hau ezin daiteke erabili, ez berriztatu, gure baimenik gabe.

3 ~ 230 V



ESQUEMA ELÉCTRICO
N-113012
Indicador de componentes
N-113015

CE-15 400/230 V 50 HZ N-115900
CE-15 380/220 V 50 HZ N-117701
CE-9 400/230 V 50 HZ N-105900
CE-9 380/220 V 50 HZ N-107701



Plano Montaje 3N 380 V			N-113013 000	
Zx/Nº	Pieza	Cant.	Materia/Material	Kias. Zx/Nº Clas.
Zx/Nº	Aldaketak/Modifikazioak		Notak / proposatuak/Proposeteak	Data/Fecha
-	-	-	-	-
-	-	-	-	-
-	-	-	-	-
-	-	-	-	-
-	-	-	-	-

Sinadura/Firma		Data/Fecha	
Mematuz/Dibugado:	M. Mallu	1-12-2005	
Proiektatzaile/Proyectado:	M. Mallu	1-12-2005	
Epilatzaile/Comprobado:		10-12-2005	
Eskala/Escala:			



Fagor Industrial, Koop. Elk. Mugatua

CENTRIFUGAS

Gainazal perdoak
(Mechanizado superficies)

Piano Zx/Piano Nº:
HC-35245

- Zx. ord. du

- Zx. gatik ord.

Plano hau ezin daterik erabili, ez berazitu, gure baimenik gabe.