

**Frytop
Fry-Tops
Grillades
Griddleplatten
Frytop**

GAMA 900

Modelos:

FTG 9-05

FTG 9-05 V

FTG 9-05 A

FTG 9-10

FTG 9-10 V

FTG 9-10 A

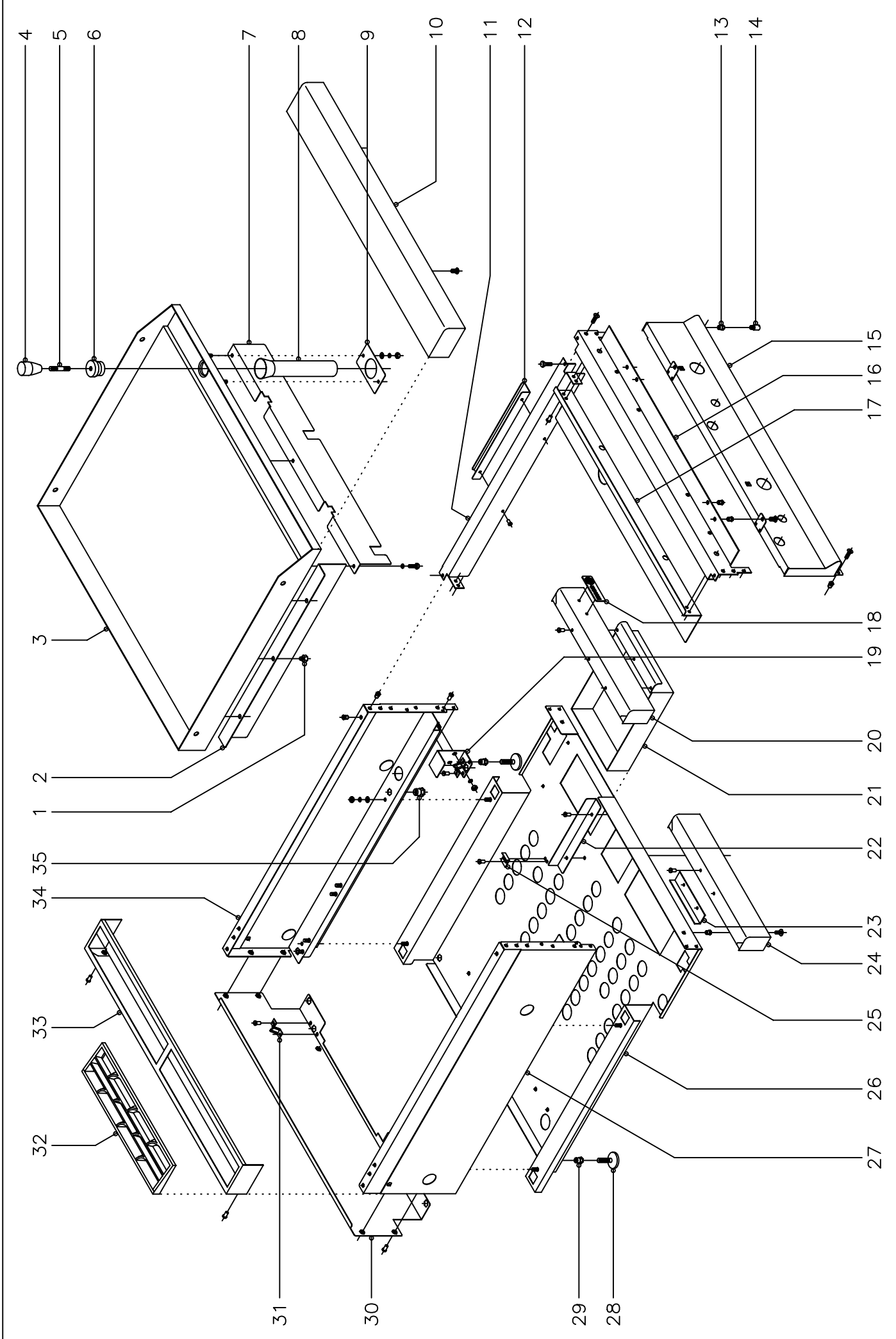
FTE 9-05


FTE 9-10

Septiembre 2004 September



Fagor Industrial

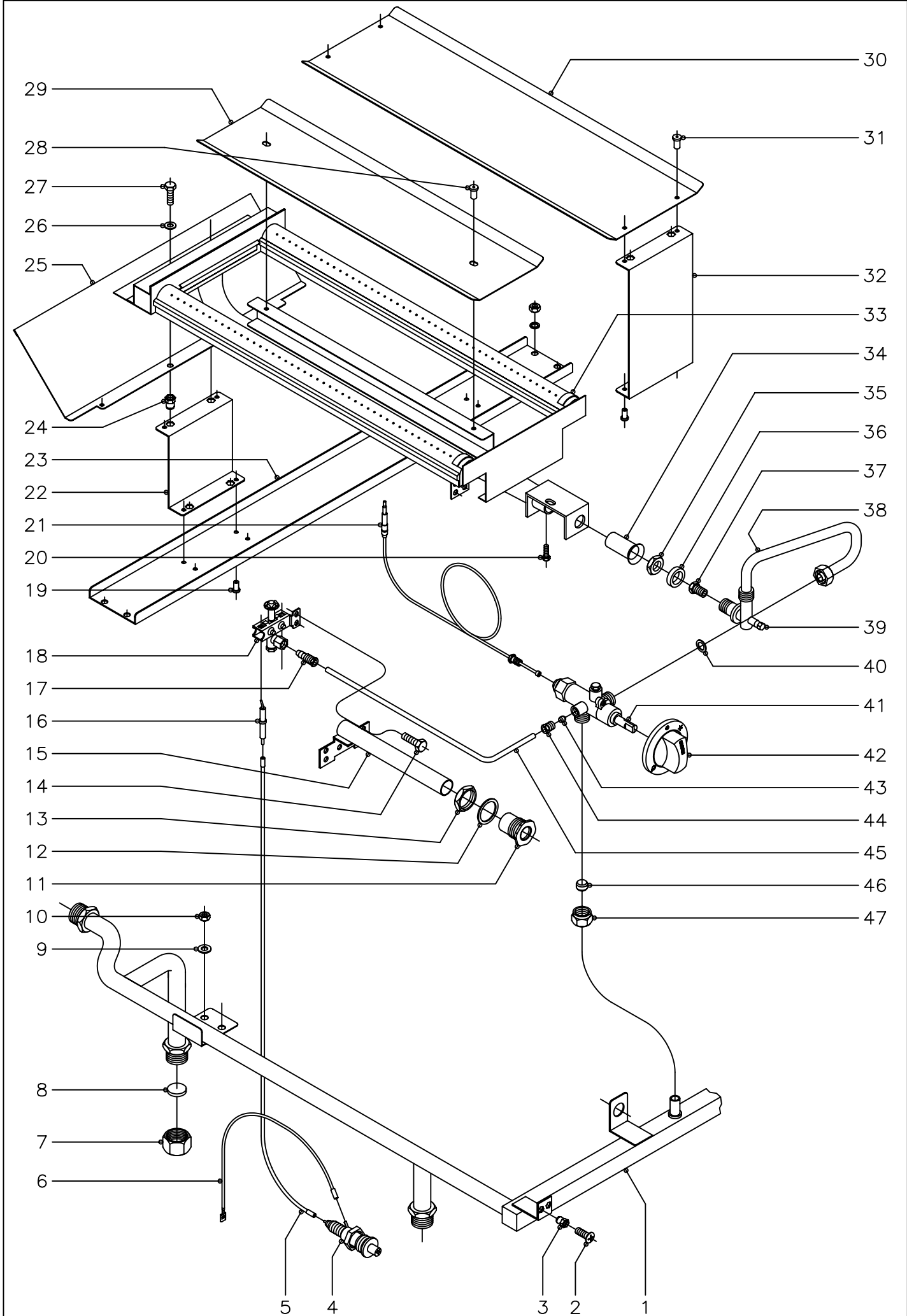




N plano C-1570	Firma 	Fecha 9-2004	Aparato MUEBLE FRY-TOP 900 GAS	Lamina 1	Fagor Industrial S.Coop. FAGOR Onate
-------------------	--	-----------------	--------------------------------------	-------------	--

MOD.		FRY-TOP A GAS		ZONA	MUEBLE				PLANO	C-1570	
ITEM	CODIGO	DENOMINACION	TEXTO	FTG9-05	FTG9-10	FTG9-05 V	FTG9-10 V				NOTAS
1	R615412	Apoyo lateral		6	6	6	6				
2	R162638	Proteccion lateral		2	2	2	2				
3	R155450	Plancha lisa		1	-	1	-				
3	R165434	Plancha lisa		-	1	-	1				
3	R155452	Plancha lisa cromoduro		1	-	-	-				
3	R165459	Plancha lisa cromoduro		-	1	-	-				
3	R155460	Plancha rayada		1	-	1	-				
3	R165457	Plancha rayada		-	1	-	1				
3	R165454	Plancha lisa + rayada		-	1	-	1				
3	R155451	Plancha rayada cromoduro		1	-	-	-				
3	R165463	Plancha rayada cromoduro		-	1	-	-				
3	R165461	Plancha lisa + rayada cromoduro		-	1	-	-				
4	S116122	Mando pomo		1	1	-	-				Solo cromoduro
5	R619913	Alargadera		1	1	-	-				Solo cromoduro
6	R619912	Rebosadero tapon		1	1	-	-				Solo cromoduro
7	R152624	Liston frontal 05		1	-	1	-				
7	R162643	Liston frontal 10		-	1	-	1				
	Q262040	Arandela muelle A-6		2	3	2	3				
	Q012042	Tornillo exagonal M-6x15		2	3	2	3				
8	R155010	Tubo desagüe		1	1	1	1				
9	R152607	Soporte tubo desagüe		1	1	1	1				
	Q302022	Arandela plana Ø16xØ6x1,2		2	2	2	2				
	Q262040	Arandela muelle A-6		2	2	2	2				
	Q162040	Tuerca exagonal M-6		2	2	2	2				
10	X165400	Anterior de mesa 1/2 M.		1	-	1	-				
10	R165431	Anterior de mesa 1 M.		-	1	-	1				
	Q221342	Remache exagonal M-5		2	2	2	2				
	Q152004	Tornillo aplastado M-5x13		2	2	2	2				
11	R152807	Lateral de mesa		2	2	2	2				

MOD.		FRY-TOP A GAS		ZONA	MUEBLE				PLANO	C-1570	
ITEM	CODIGO	DENOMINACION	TEXTO	FTG9-05	FTG9-10	FTG9-05 V	FTG9-10 V				NOTAS
	Q012031	Tornillo exagonal M-5x10		4	4	4	4				
	Q221342	Remache exagonal M-5		4	4	4	4				
12	R152601	Tirante lateral		2	2	2	2				
	Q419005	Remache tubular Ø4x8		4	4	4	4				
13	Q221343	Remache exagonal M-6		2	2	2	2				
14	Q151336	Tornillo eje superior puerta		1	2	1	2				Solo cuando llevan puertas
15	R152817	Panel portamandos completo		1	-	-	-				
15	R162819	Panel portamandos completo		-	1	-	-				
15	R152810	Panel portamandos completo		-	-	1	-				
15	R162808	Panel portamandos completo		-	-	-	1				
	Q221342	Remache exagonal M-5		4	4	4	4				
	Q302022	Arandela plana Ø16xØ6x1,2		4	4	4	4				
	Q152004	Tornillo aplastado M-5x13		4	4	4	4				
16	X162667	Escuadra amarre anterior mesa		1	-	1	-				
16	R162613	Escuadra amarre anterior mesa		-	1	-	1				
	Q221342	Remache exagonal M-5		6	6	6	6				
	Q012031	Tornillo exagonal M-5x10		6	6	6	6				
17	R155465	Liston cubierta grifos 05		1	-	1	-				
17	R602606	Anterior interior mesa 10		-	1	-	1				
	Q419005	Remache tubular Ø4x8		4	4	4	4				
18	U262806	Escudo FAGOR		1	1	1	1				
	Q221023	Clips sujecion escudo		2	2	2	2				
19	H012805	Escuadra amarre pata		2	2	2	2				
	Q242030	Arandela muelle A-5		4	4	4	4				
	Q162030	Tuerca exagonal M-5		4	4	4	4				
20	H012809	Asa bandeja		1	1	1	1				Se elimina cuando llevan puertas
	Q419005	Remache tubular Ø4x8		3	3	3	3				
21	R152608	Caja recoge grasas		1	1	1	1				
22	R612702	Guia recoge grasas		2	2	2	2				

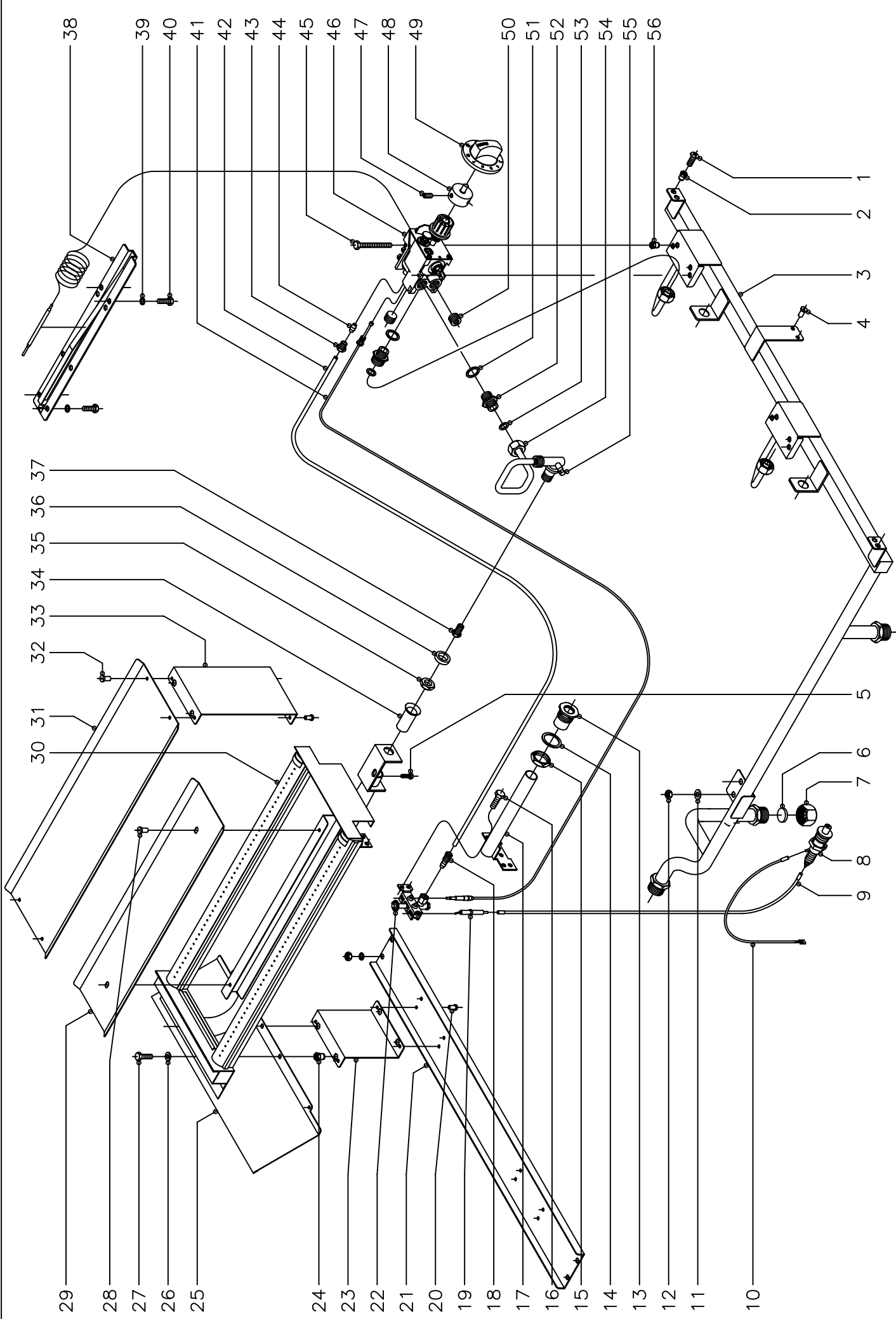
MOD.		FRY-TOP A GAS		ZONA	MUEBLE				PLANO	C-1570	
ITEM	CODIGO	DENOMINACION	TEXTO	FTG9-05	FTG9-10	FTG9-05 V	FTG9-10 V				NOTAS
	Q419005	Remache tubular Ø4x8		4	4	4	4				
23	U325611	Escuadra		-	1	-	1				
24	R162814	Zocalo anterior		-	1	-	1				Se elimina cuando llevan puertas
	Q221343	Remache exagonal M-6		-	2	-	2				
	Q152017	Tornillo amarre M-6x13		-	2	-	2				
25	R202607	Escuadra tope recoge grasas		1	1	1	1				
	Q419005	Remache tubular Ø4x8		2	2	2	2				
26	R152815	Base inferior		1	-	1	-				
26	R162817	Base inferior		-	1	-	1				
27	R162812	Panel lateral izquierdo		1	1	1	1				
	Q302022	Arandela plana Ø16xØ6x1,2		2	2	2	2				
	Q262040	Arandela muelle A-5		2	2	2	2				
	Q162030	Tuerca exagonal M-5		2	2	2	2				
28	Z200105	Pata regulable		4	4	4	4				
29	Q221345	Remache exagonal M-10		4	4	4	4				
30	R152811	Panel posterior		1	-	1	-				
30	R162813	Panel posterior		-	1	-	1				
	Q419005	Remache tubular Ø4x8		4	4	4	4				
31	X010503	Muelle enganche piton		4	4	4	4				
	Q419007	Remache tubular Ø3,2x6		8	8	8	8				
32	R205425	Embellecedor chimenea		1	2	1	2				
33	R205429	Soporte embellecedor 1/2 M.		1	-	1	-				
33	R205428	Soporte embellecedor 1 M.		-	1	-	1				
	Q419005	Remache tubular Ø4x8		2	2	2	2				
34	R162810	Panel lateral derecho		1	1	1	1				
	Q302022	Arandela plana Ø16xØ6x1,2		2	2	2	2				
	Q242030	Arandela muelle A-5		2	2	2	2				
	Q162030	Tuerca exagonal M-5		2	2	2	2				
35	Q221345	Remache exagonal M-10		2	2	2	2				



N plano C-1571	Firma 	Fecha 9-2004	Aparato PARTE FUNCIONAL (GRIFO CAL-3200) FRY-TOP 900 V GAS	Lamina 2	Fagor Industrial S.Coop. FAGOR  Ofite
-------------------	--	-----------------	--	-------------	--

MOD.		FRY-TOP A GAS (V)		ZONA	PARTE FUNCIONAL (Grifo CAL-3200)						PLANO	C-1571
ITEM	CODIGO	DENOMINACION	TEXTO	FTG9-05 V	FTG9-10 V							NOTAS
1	R155059	Tubo distribuidor general		1	-							
1	R165062	Tubo distribuidor general		-	1							
2	Q152004	Tornillo aplastado M-5x13		2	2							
3	Q221342	Remache exagonal M-5		2	2							
4	S113034	Piezoeléctrico		1	2							
5	R613030	Cable bujía a piezoeléctrico		1	2							
6	U333003	Cable masa a piezoeléctrico		1	2							
7	U635008	Tuerca ciega 3/4"		2	2							
8	Q306051	Arandela tapon Ø23,5x4		2	2							
9	Q302022	Arandela plana Ø16xØ6x1,2		1	1							
10	Q162030	Tuerca exagonal M-5		1	1							
11	S112804	Embellecedor tubo encendido		1	2							
12	Q306027	Arandela junta Ø33,8xØ27x1,5		1	2							
13	Q221324	Tuerca exagonal 3/4"		1	2							
14	Q012031	Tornillo exagonal M-5x10		2	4							
15	R155013	Tubo de encendido		1	-							
15	R165011	Tubo de encendido		-	2							
16	X012101	Bujía de encendido		1	2							
17	U134323	Racord con bicono Ø 6		1	2							
18	U322118	Piloto completo		1	2							
	U442138	Inyector piloto Ø 0,25 (B.P.yG.V.)		1	2							Regular para G.V.
	U442137	Inyector piloto Ø 0,40 (Gas Natural)		1	2							
19	Q419005	Remache tubular Ø4x8		2	4							
20	Q012031	Tornillo exagonal M-5x10		1	2							
21	U222130	Termopar L=600 mm.		1	2							
22	R152623	Soporte posterior de quemador		1	2							
23	R152622	Base soporte quemador 05		1	-							
23	R162642	Base soporte quemador 10		-	1							
	Q242030	Arandela muelle A-5		4	4							

MOD.		FRY-TOP A GAS (V)		ZONA		PARTE FUNCIONAL (Grifo CAL-3200)					PLANO		C-1571
ITEM	CODIGO	DENOMINACION	TEXTO	FTG9-05 V	FTG9-10 V								NOTAS
	Q162030	Tuerca exagonal M-5		4	4								
24	Q221342	Remache exagonal M-5		2	4								
25	R152610	Conduccion de humos		1	2								
26	Q302022	Arandela plana Ø16xØ6x1,2		2	4								
27	Q012031	Tornillo exagonal M-5x10		2	4								
28	Q419005	Remache tubular Ø4x8		2	4								
29	R162640	Deflector quemador		1	2								
30	R162639	Deflector central		-	1								
31	Q419005	Remache tubular Ø4x8		-	4								
32	R162603	Soporte quemador		-	1								Soporte deflector central
33	R635700	Quemador		1	2								
34	U325707	Regulador de aire		1	2								
35	Q223019	Tuerca exagonal 3/8"		1	2								
36	Q301323	Arandela Ø25xØ17x6		1	2								
37	9105100	Tobera Ø 1,50 (But.-Prop.)		1	2								
37	1011600	Tobera Ø 2,25 (Gas Natural)		1	2								
37	X102403	Tobera Ø 4,58 (Gas Villa)		1	2								
38	R155061	Conduccion a quemador		1	-								
38	R165065	Conduccion a quemador		-	2								
39	Q153002	Tornillo tapon (Toma presion)		1	2								
40	Q306055	Arandela junta Ø16xØ10,3x1		1	2								
41	R612100	Grifo CAL-3200 (min. 0,8)		1	2								
42	U542101	Boton de mando Ø 10		1	2								
43	X205028	Bicono Ø 6		1	2								
44	U195009	Manguito empalme		1	2								
45	R605016	Tubo piloto		1	-								
45	R165046	Tubo piloto		-	2								
46	U055043	Bicono Ø 12		1	2								
47	Q221336	Tuerca M-18x1,5 (p/tubo Ø12)		1	2								



MOD.		FRY-TOP A GAS		ZONA		PARTE FUNCIONAL (Valvula Eurosit)						PLANO		C-1572	
ITEM	CODIGO	DENOMINACION	TEXTO	FTG9-05	FTG9-10									NOTAS	
1	Q152004	Tornillo aplastado M-5x13		2	2										
2	Q221342	Remache exagonal M-5		2	2										
3	R155066	Tubo distribuidor general		1	-										
3	R165067	Tubo distribuidor general		-	1										
4	Q419005	Remache tubular Ø4x8		-	2										
5	Q012031	Tornillo exagonal M-5x10		1	2									Amarre regulador de aire	
6	Q306051	Arandela tapon Ø23,5x4		2	2										
7	U635008	Tuerca ciega 3/4"		2	2										
8	S113034	Piezoelectrico		1	2										
9	R613030	Cable bujia a piezoelectrico		1	2										
10	U333003	Cable masa a piezoelectrico		1	2										
11	Q302022	Arandela plana Ø16xØ6x1,2		1	1										
12	Q162030	Tuerca exagonal M-5		1	1										
13	S112804	Embellecedor tubo encendido		1	2										
14	Q306027	Arandela junta Ø33,8xØ27x1,5		1	2										
15	Q221324	Tuerca exagonal 3/4"		1	2										
16	Q012031	Tornillo exagonal M-5x10		2	4										
17	R155013	Tubo de encendido		1	-										
17	R165011	Tubo de encendido		-	2										
18	U134323	Racord con bicono Ø 6		1	2										
19	X012101	Bujia de encendido		1	2										
20	Q419005	Remache tubular Ø4x8		2	4										
21	R152622	Base soporte quemador 05		1	-										
21	R162642	Base soporte quemador 10		-	1										
	Q242030	Arandela muelle A-5		4	4										
	Q162030	Tuerca exagonal M-5		4	4										
22	U322118	Piloto completo		1	2										
	U442138	Inyector piloto Ø 0,25 (B.P.yG.V.)		1	2									Regular para G.V.	
	U442137	Inyector piloto Ø 0,40 (Gas Natural)		1	2										

MOD.		FRY-TOP A GAS		ZONA	PARTE FUNCIONAL (Valvula Eurosit)						PLANO	C-1572
ITEM	CODIGO	DENOMINACION	TEXTO	FTG9-05	FTG9-10							NOTAS
23	R152623	Soporte posterior de quemador		1	2							
24	Q221342	Remache exagonal M-5		2	4							
25	R152610	Conduccion de humos		1	2							
26	Q302022	Arandela plana Ø16xØ6x1,2		2	4							
27	Q012031	Tornillo exagonal M-5x10		2	4							
28	Q419005	Remache tubular Ø4x8		2	4							
29	R162640	Deflector quemador		1	2							
30	R635700	Quegador		1	2							
31	R162639	Deflector central		-	1							
32	Q419005	Remache tubular Ø4x8		-	4							
33	R162603	Soporte quemador		-	1							Soporte deflector central
	Q419005	Remache tubular Ø4x8		-	2							
34	U325707	Regulador de aire		1	2							
35	Q223019	Tuerca exagonal 3/8"		1	2							
36	Q301323	Arandela Ø25xØ17x6		1	2							
37	9105100	Tobera Ø 1,50 (But.-Prop.)		1	2							
37	1011600	Tobera Ø 2,25 (Gas Natural)		1	2							
38	R162633	Conjunto soporte bulbo		1	2							
39	Q262040	Arandela muelle A-6		4	8							
40	Q012041	Tornillo exagonal M-6x10		4	8							
41	U222130	Termopar L=600 mm.		1	2							
42	R155067	Tubo piloto		1	-							
42	R165070	Tubo piloto		-	2							
43	U195009	Manguito empalme		1	2							
44	X205028	Bicono Ø 6		1	2							
45	Q011338	Tornillo exagonal M-5x60		2	4							
46	T982100	Valvula eurosit 630		1	2							
47	Q131502	Varilla roscada M-5x6		3	6							
48	U842100	Suplemento para Eurosit		1	2							

MOD.

FRY-TOP A GAS

ZONA

PARTE FUNCIONAL (Valvula Eurosit)

PLANO

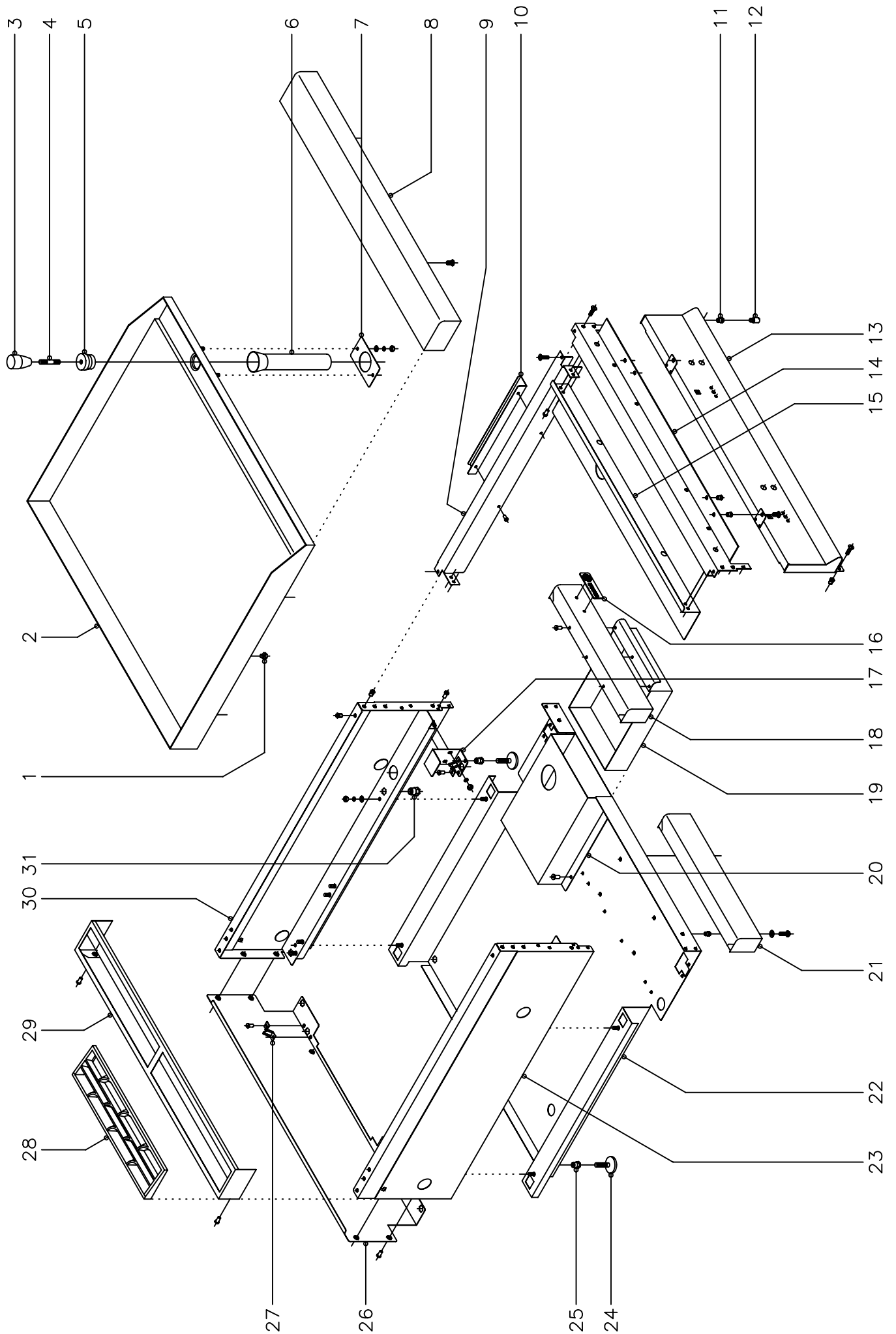
C-1572

ITEM	CODIGO	DENOMINACION	TEXTO									NOTAS	
				FTG9-05	FTG9-10								
49	U842102	Boton de mando Ø8		1	2								
50	T982102	Tapon 3/8"		2	4								
51	Q306058	Arandela junta Ø23,5xØ17,60x1,5		2	4								
52	R155068	Manguito doble 3/8"		2	4								
53	Q306062	Arandela junta Ø13,90xØ10,33x1		1	2								
54	R155065	Conduccion a quemador		1	-								
54	R165069	Conduccion a quemador		-	2								
55	Q153002	Tornillo tapon (Toma presion)		1	2								
56	Q221342	Remache exagonal M-5		2	4								

MOD.	FRY-TOP A GAS	ZONA	VARIOS	PLANO	
------	---------------	------	--------	-------	--

ITEM	CODIGO	DENOMINACION	TEXTO	FTG9-05 V	FTG9-10 V	FTG9-05	FTG9-10	FTG9-05 A	FTG9-10 A					NOTAS
	R166502	Folleto de instrucciones		1	1	1	1	-	-					
	R166517	Folleto de instrucciones		-	-	-	-	1	1					
	R636500	Rasqueta		-	-	1	1	-	-					Solo Cromoduro

MOD.		FRY-TOP A GAS		ZONA	PIEZAS ESPECIFICAS PARA LOS DISTINTOS GASES						PLANO	C-1571 C-1572	
ITEM	CODIGO	DENOMINACION	TEXTO	FTG9-05 V	FTG9-10 V	FTG9-05	FTG9-10	FTG9-05 A	FTG9-10 A				NOTAS
		<u>BUTANO - PROPANO</u>											
37	9105100	Tobera Ø 1,50		1	2	1	2	-	-				(Plano C-1571 y C-1572)
37	N502401	Tobera Ø 1,70		-	-	-	-	1	2				(Plano C-1572)
18	U442138	Inyector piloto Ø 0,25 (B.P.y G.V.)		1	2	-	-	-	-				(Plano C-1571)
22	U442138	Inyector piloto Ø 0,25 (B.P.y G.V.)		-	-	1	2	1	2				(Plano C-1572)
s/n	U136501	Indicador (Butano - Propano)		1	1	1	1	1	1				
		<u>GAS NATURAL</u>											
37	1011600	Tobera Ø 2,25		1	2	1	2	-	-				(Plano C-1571 y C-1572)
37	U122408	Tobera Ø 2,95		-	-	-	-	1	2				(Plano C-1572)
18	U442137	Inyector piloto Ø 0,40 (Gas Natural)		1	2	-	-	-	-				(Plano C-1571)
22	U442137	Inyector piloto Ø 0,40 (Gas Natural)		-	-	1	2	1	2				(Plano C-1572)
s/n	U134402	Indicador (Gas Natural)		1	1	1	1	1	1				
		<u>GAS VILLA</u>											
37	X102403	Tobera Ø 4,58		1	2	-	-	-	-				(Plano C-1571)
18	U442138	Inyector piloto Ø 0,25 (B.P.y G.V.)		1	2	-	-	-	-				(Plano C-1571) Regular para G.V.
s/n	U134310	Indicador (Gas Villa)		1	1	-	-	-	-				



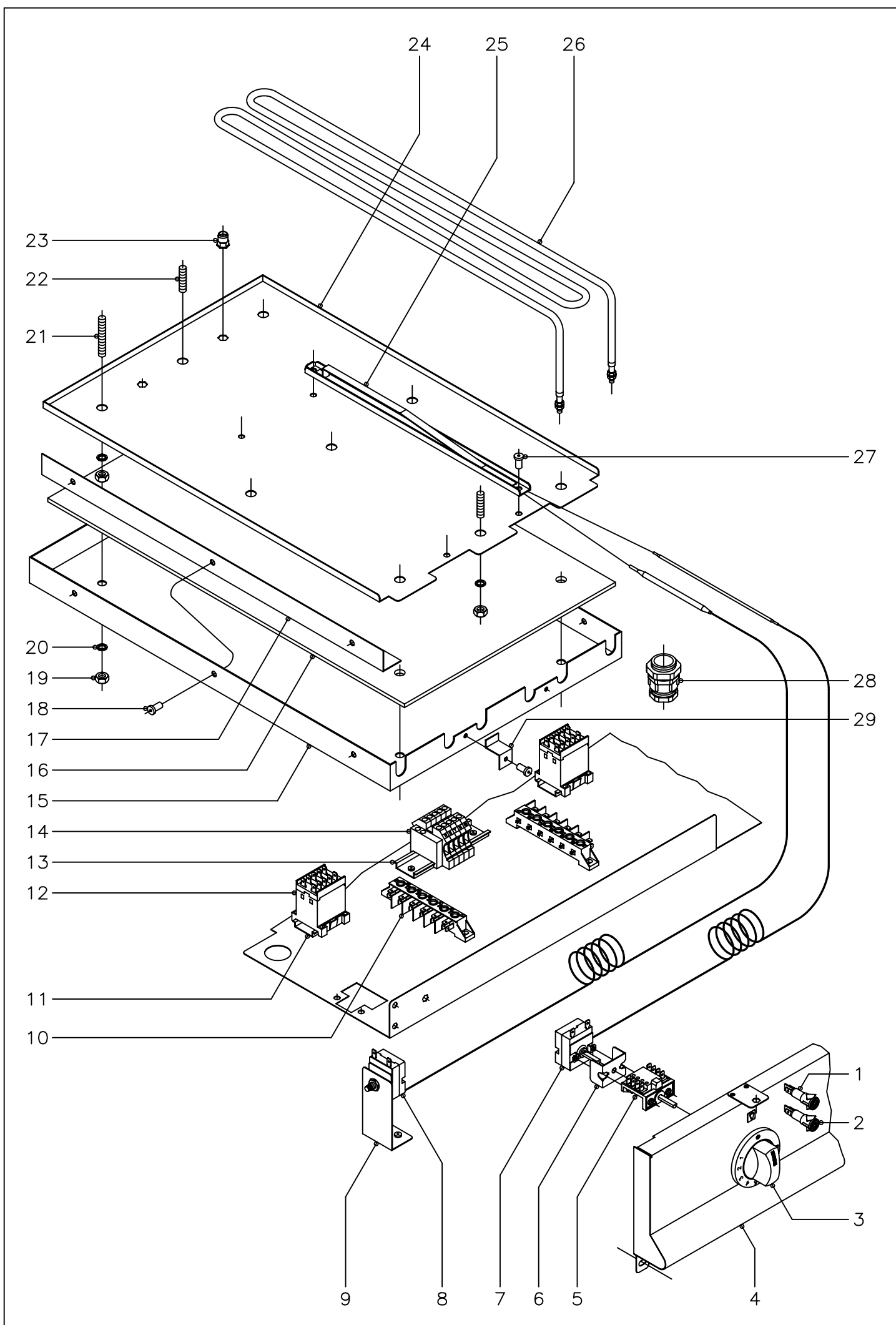
N plano C-1573	Firma 	Fecha 9-2004	Aparato MUEBLE FRY-TOP 900 ELECTRICOS	Lamina 4	Fagor Industrial S.Coop. FAGOR Onate
-------------------	-----------	-----------------	---	-------------	--

MOD.		FRY-TOP ELECTRICOS		ZONA		MUEBLE					PLANO		C-1573
ITEM	CODIGO	DENOMINACION	TEXTO	FTE9-05	FTE9-10								NOTAS
1	R165414	Apoyo lateral		6	6								
2	R585408	Plancha lisa		1	-								
2	R595411	Plancha lisa		-	1								
2	R585406	Plancha lisa cromoduro		1	-								
2	R595421	Plancha lisa cromoduro		-	1								
2	R585407	Plancha rayada		1	-								
2	R595415	Plancha rayada		-	1								
2	R595413	Plancha lisa + rayada		-	1								
2	R585409	Plancha rayada cromoduro		1	-								
2	R595421	Plancha rayada cromoduro		-	1								
2	R595419	Plancha lisa + rayada cromoduro		-	1								
3	S116122	Mando pomo		1	1								Solo cromoduro
4	R619913	Alargadera		1	1								Solo cromoduro
5	R619912	Tapon rebosadero		1	1								Solo cromoduro
6	R155010	Tube desagüe		1	1								
7	R152607	Soporte tubo desagüe		1	1								
	Q302022	Arandela plana Ø16xØ6x1,2		2	2								
	Q262040	Arandela muelle A-6		2	2								
	Q162040	Tuerca exagonal M-6		2	2								
8	X165400	Anterior de mesa 1/2 M.		1	-								
8	R165431	Anterior de mesa 1 M.		-	1								
	Q221342	Remache exagonal M-5		2	2								
	Q152004	Tornillo aplastado M-5x13		2	2								
9	R152807	Lateral de mesa		2	2								
	Q152004	Tornillo aplastado M-5x13		4	4								
	Q419005	Remache tubular Ø4x8		4	4								
10	R152601	Tirante lateral		2	2								
	Q419005	Remache tubular Ø4x8		4	4								

MOD.		FRY-TOP ELECTRICOS		ZONA	MUEBLE					PLANO	C-1573	
ITEM	CODIGO	DENOMINACION	TEXTO	FTE9-05	FTE9-10							NOTAS
11	Q221343	Remache exagonal M-6		2	2							
12	Q151336	Tornillo eje superior puerta		1	2							Solo cuando llevan puertas
13	R582802	Panel portamandos 1/2 M.		1	-							
13	R592802	Panel portamandos 1 M.		-	1							
	Q221342	Remache exagonal M-5		4	4							
	Q152004	Tornillo aplastado M-5x13		4	4							
14	X162667	Escuadra amarre anterior mesa		1	-							
14	R162613	Escuadra amarre anterior mesa		-	1							
	Q221342	Remache exagonal M-5		6	6							
	Q152004	Tornillo aplastado M-5x13		6	6							
15	R152812	Anterior interior de mesa		1	-							
15	R602606	Anterior interior de mesa		-	1							
	Q419005	Remache tubular Ø 4x8		4	4							
16	U262806	Escudo FAGOR		1	1							
	Q221023	Clips sujecion escudo		2	2							
17	H012805	Escuadra amarre pata		2	2							
	Q262030	Arandela muelle A-5		4	4							
	Q162030	Tuerca exagonal M-5		4	4							
18	H012809	Asa bandeja		1	1							Se elimina cuando llevan puertas
	Q419005	Remache tubular Ø 4x8		3	3							
19	R152608	Caja recoge grasas		1	1							
20	R592602	Cubierta recoge grasas		1	1							
	Q419005	Remache tubular Ø 4x8		4	4							
21	R162814	Zocalo anterior izquierdo		-	1							Se elimina cuando llevan puertas
	Q221343	Remache exagonal M-6		-	2							
	Q012042	Tornillo exagonal M-6x15		-	2							
	Q302022	Arandela plana Ø16xØ6x1,2		-	2							
22	R582801	Base inferior		1	-							
22	R592801	Base inferior		-	1							

MOD.	FRY-TOP ELECTRICOS	ZONA	MUEBLE	PLANO	C-1573
------	--------------------	------	--------	-------	--------

ITEM	CODIGO	DENOMINACION	TEXTO	FTE9-05	FTE9-10									NOTAS
23	R162812	Panel lateral izquierdo		1	1									
	Q302022	Arandela plana Ø16xØ6x1,2		2	2									
	Q262030	Arandela muelle A-5		2	2									
	Q162030	Tuerca exagonal M-5		2	2									
24	Z200105	Pata regulable		4	4									
25	Q221345	Remache exagonal M-10		4	4									
26	R152811	Panel posterior		1	-									
26	R162813	Panel posterior		-	1									
	Q419005	Remache tubular Ø 4x8		4	4									
27	X010503	Muelle enganche piton		4	4									
	Q419007	Remache tubular Ø 3,2x6		8	8									
28	R205425	Embellecedor chimenea		1	2									
29	R205429	Soporte embellecedor 1/2 M.		1	-									
29	R205428	Soporte embellecedor 1 M.		-	1									
	Q419005	Remache tubular Ø 4x8		2	2									
30	R162810	Panel lateral derecho		1	1									
	Q302022	Arandela plana Ø16xØ6x1,2		2	2									
	Q242030	Arandela muelle A-5		2	2									
	Q162030	Tuerca exagonal M-5		2	2									
31	Q221345	Remache exagonal M-10		2	2									



N plano C-1574	Firma 	Fecha 9-2004	Aparato FRY-TOP 900 ELECTRICOS	PARTE FUNCIONAL	Lamina 5	Fagor Industrial S.Coop. FAGOR Oñate
-------------------	-----------	-----------------	-----------------------------------	-----------------	-------------	--

MOD.		FRY-TOP ELECTRICOS		ZONA	PARTE FUNCIONAL						PLANO	C-1574
ITEM	CODIGO	DENOMINACION	TEXTO	FTE9-05	FTE9-10							NOTAS
1	R693055	Piloto verde		1	2							
2	R693056	Piloto ambar		1	2							
3	U673017	Boton de mando Ø 6		1	2							
	Q281000	Anillo de compresion para boton		1	2							
4	R582802	Panel portamandos		1	-							
4	R592802	Panel portamandos		-	1							
5	X163007	Conmutador acople termostato		1	2							
	Q151320	Tornillo alomado M-4x6		2	4							
6	X313001	'U" Soporte termostato		1	2							
7	X153000	Termostato 50 - 310° C.		1	2							
8	R612103	Termostato limitador		1	2							
9	R572607	Soporte limitador		1	2							
10	R253044	Regleta		1	2							
11	Z123018	Guia contactor L=55		1	2							
12	Z213007	Contacto 230V., 50 - 60Hz.		1	2							
13	R663055	Guia contactor L=120		-	1							
14	Z683069	Borna fases (gris)		-	3							
	Z683097	Borna neutro (azul)		-	1							
	Z683070	Borna tierra (amarillo - verde)		-	1							
	Z683096	Tope final		-	1							
15	R582600	Cubierta resistencias		1	-							
15	R592600	Cubierta resistencias		-	2							
16	R592603	Aislante resistencias		1	2							
17	R572601	Fijacion lateral aislante		2	4							
18	Q419005	Remache tubular Ø 4x8		6	12							
19	Q162050	Tuerca exagonal M-8		13	26							
20	Q262050	Arandela muelle A-8		13	26							
21	Q131557	Varilla roscada M-8x50		4	8							
22	Q131555	Varilla roscada M-8x30		5	10							

MOD.	FRY-TOP ELECTRICOS	ZONA	PARTE FUNCIONAL	PLANO	C-1574
------	---------------------------	------	------------------------	-------	---------------

ITEM	CODIGO	DENOMINACION	TEXTO	FTE9-05	FTE9-10									NOTAS
23	Q221343	Remache exagonal M-6		2	4									
24	R582601	Amarre resistencias		1	-									
24	R592601	Amarre resistencias		-	2									
25	R592633	Conjunto soporte bulbo		1	2									
26	R573010	Resistencia (230 V., 2000 W.)		3	6									
27	Q419005	Remache tubular Ø 4x8		2	4									
28	R013022	Prensaestopas		1	-									
28	R023013	Prensaestopas		-	1									
29	U615409	Escuadra distanciadora		1	2									
	Q419005	Remache tubular Ø 4x8		1	2									

MOD.

FRY-TOP ELECTRICOS

ZONA

VARIOS

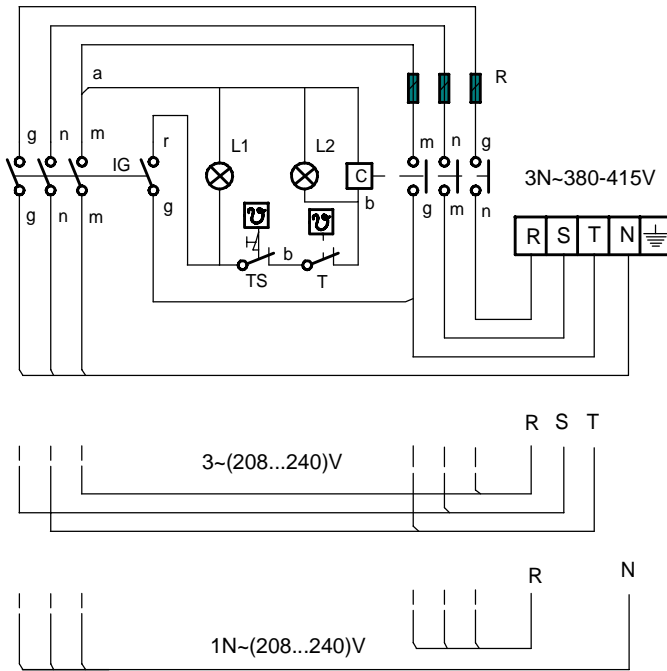
PLANO

ITEM	CODIGO	DENOMINACION	TEXTO	FTE9-05	FTE9-10								NOTAS
	R636500	Rasqueta		1	1								Solo Cromoduro
	R596502	Folleto de instrucciones		1	1								
	R223000	Cableado portamandos		1	2								
	R223002	Cableado regleta - contactor		1	2								
	R223003	Cableado contactor - resistencias		1	2								
	R573003	Cableado limitador		1	2								
	R573002	Cableado regleta - bornas		-	2								
	X183008	Cableado regleta - contactor		-	2								
	R563000	Esquema electrico adhesivo		1	-								Plano HB-14936
	R573001	Esquema electrico adhesivo		-	1								Plano HC-71227
	R573005	Esquema electrico de montaje		1	1								Plano HC-71229

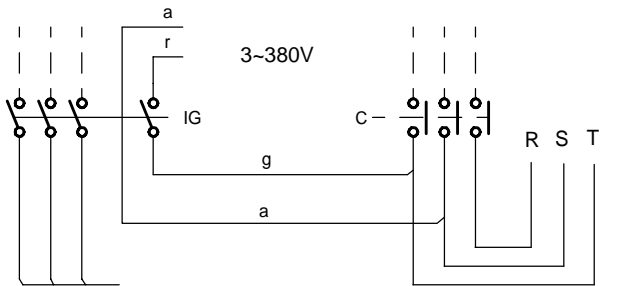
FTE-905 FTE-705

NOTAS

- Las inscripciones resistirán sin modificación apreciable el frotamiento durante 15 seg. de un algodón impregnado en gasolina.



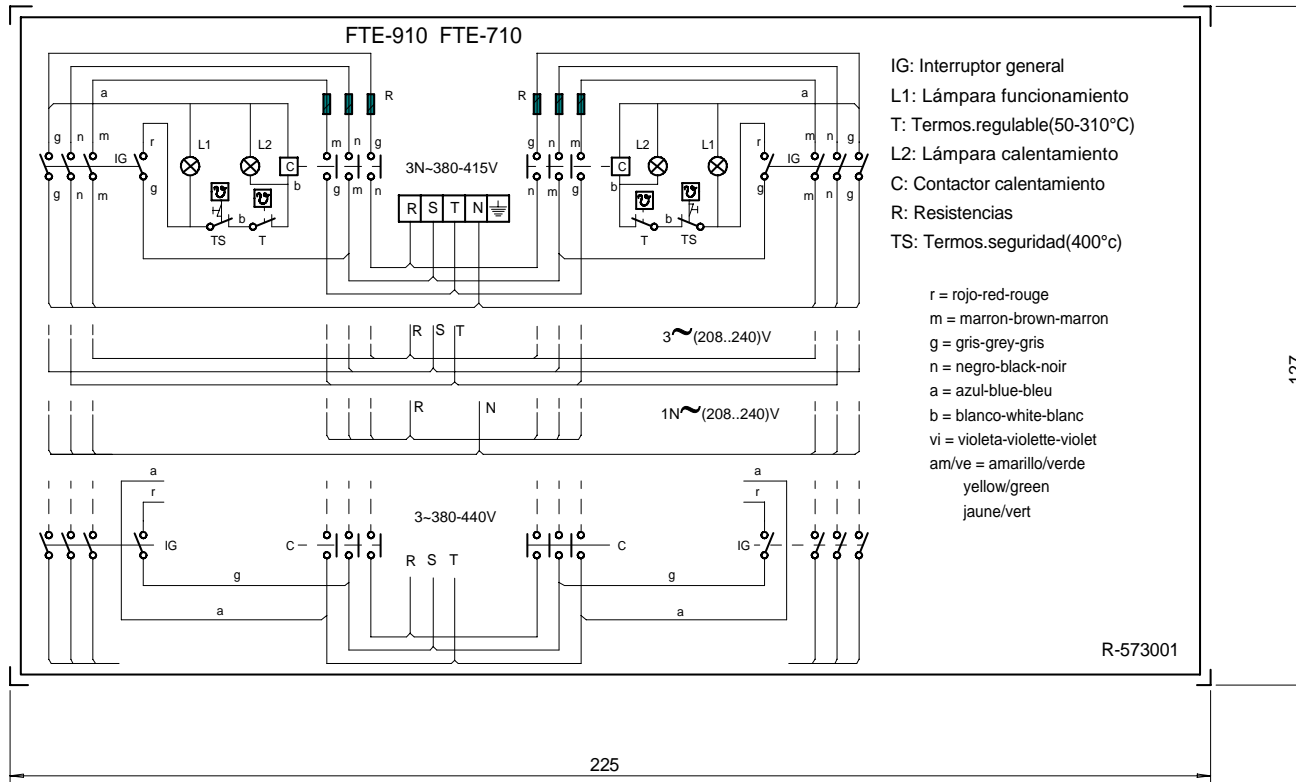
IG: Interruptor general
 L1: Lámpara funcionamiento
 T: Termostato regulable (50-310°C)
 L2: Lámpara calentamiento
 C: Contactor de calentamiento
 R: Resistencias
 TS: Termostato seguridad (400°C)



r = rojo-red-rouge
 m = marron-brown-marron
 g = gris-grey-gris
 n = negro-black-noir
 a = azul-blue-bleu
 b = blanco-white-blanc
 vi = violeta-violette-violet
 am/ve = amarillo/verde
 yellow/green
 jaune/vert

Esquema teorico adhesivo			R-563000		
Nº	Pieza	Cant.	Material	Nº Clasificacion	Acabado
Nº	Modificacion		Propuesta de	Fecha	Tolerancias generales
①	Introducir TS		Maillo	95-6-14	$< 5 \pm$: $50-100 \pm$: $5-25 \pm$: $> 100 \pm$ $25-50 \pm$: $\infty \pm$
②	Introducir FTE-705		Etxeberria	1-7-97	
③	Introducir G-700		Etxeberria	8-7-97	
Firma		Fecha		 Fagor Industrial, Koop. Elk, Mugatua	
Dibujado		95-5-23			
Proyectado					
Comprobado					
Escala		FRY-TOP			Plano numero
					HB-14936 -3
					Sustituye al Nº
					Sustituido por

Plano hau ez daiteke erabil ez berrizta gure baimenitz gabe

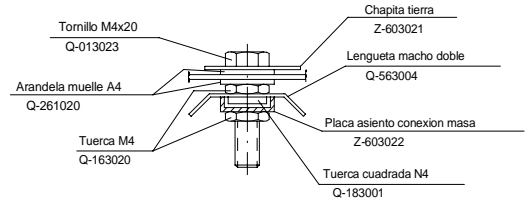
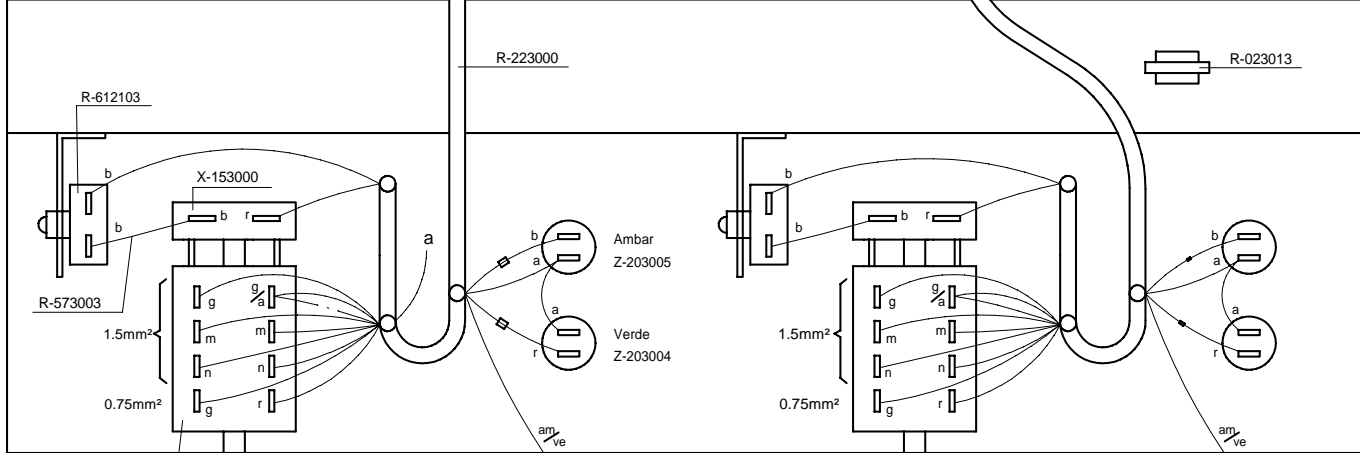
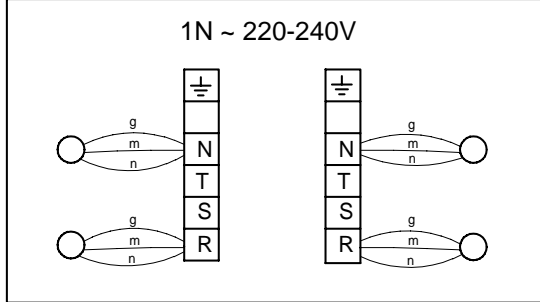
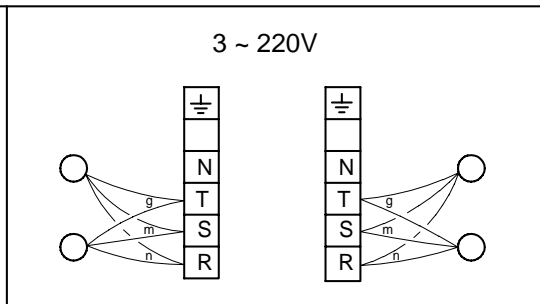
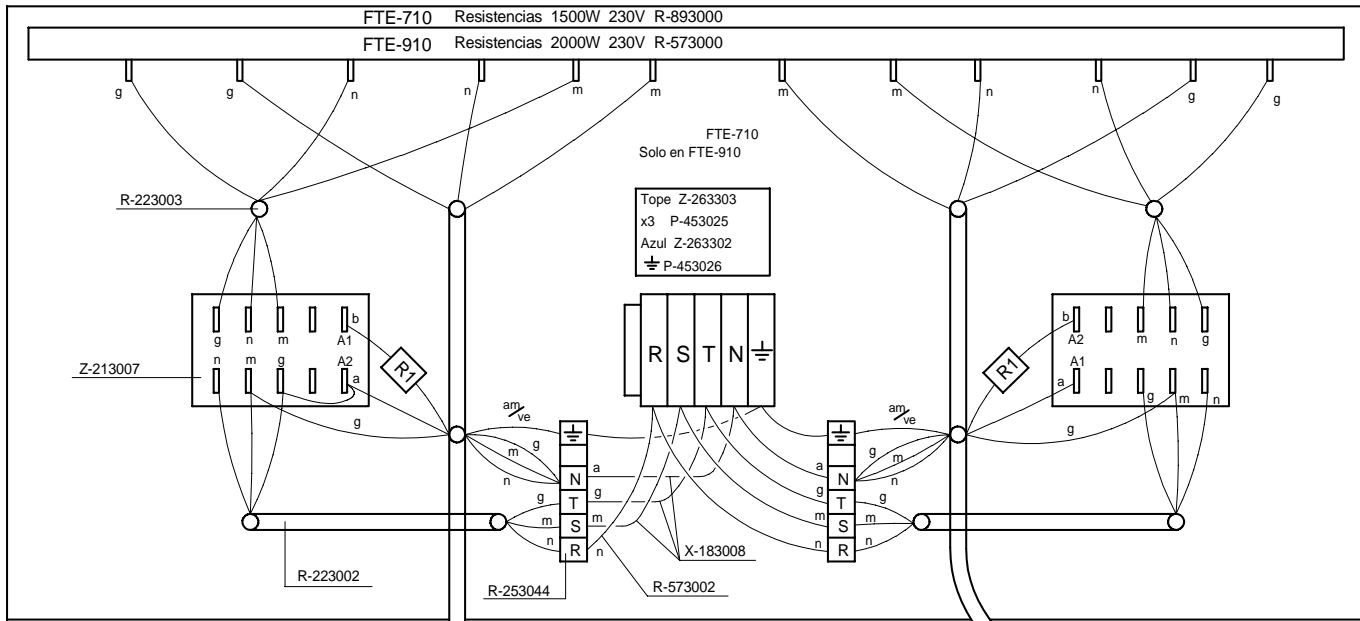


NOTA

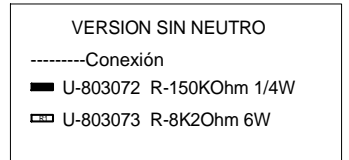
- Las inscripciones resistirán sin modificación apreciable el frotamiento durante 15 seg. de un algodón impregnado en gasolina.

Plastico blanco alto brillo

Esquema teorico adhesivo		R-573001		
Nº	Pieza	Material	Nº Clasificacion	Acabado
Nº	Modificacion	Propuesta de	Fecha	Tolerancias generales
①	Introducir TS	Maillo	95-6-14	$5 \pm$ 5-25± : > 100± 25-50± : $\infty \pm$
2	Modific.general(pasar a fabric.interior)	Plazaola	23-4-97	
③	Introducir FTE-705	Etxeberria	1-7-97	
④	Introducir G 700	Maillo	11/7/97	
Dibujado		Firma	Fecha	Mecanizado superficial
Proyectado		JON	95-5-23	
Comprobado		<i>Letouca</i>		
Escala		FAGOR		Plano numero
1/1		Fagor Industrial,Koop,Elk, Mugatua		HC-71227 -4
		FRY-TOP		Sustituye al Nº
		Plano hau ez daiteke erabil ez berrizta gure baimenitz gabe		Sustituido por



	Esquema Adhesivo
FTE-710	FTE-910 R-573001
FTE-705	FTE-905 R-563000



Esquema de montaje 3N ~ 380V				R-573005	
Nº	Pieza	Cant.	Material	Nº Clasificación	Acabado
Nº	Modificación	Propuesta de		Fecha	Tolerancias generales
1	Introducir G-700	Maillo		14/7/97	<5± : 50-100± : 5-25± : > 100± : 25-50± : $\infty\pm$
Dibujado	Firma	Fecha	FAGOR		Mecanizado superficial
Proyectado	JON	95-9-25	Fagor Industrial, Koop. Elk. Mugutua		
Comprobado	[Signature]				
Escala			FRY-TOP ELECTRICO		Plano numero HC-71229 -1
Plano hau ez dateke erabili ez berrizta gure baimenitiz gabe					Sustituido por