

**Fry-Tops Eléctricos  
Fry-Tops Électriques  
Electric Fry-Tops  
Fry-Tops Eletricci  
Fry-Tops Elétricos  
Elektro Griddle-Platten**

**GAMA SNACK**

**Modelos:**

**FTE6-05**

**FTE6-10**

**FTE/C6-05**

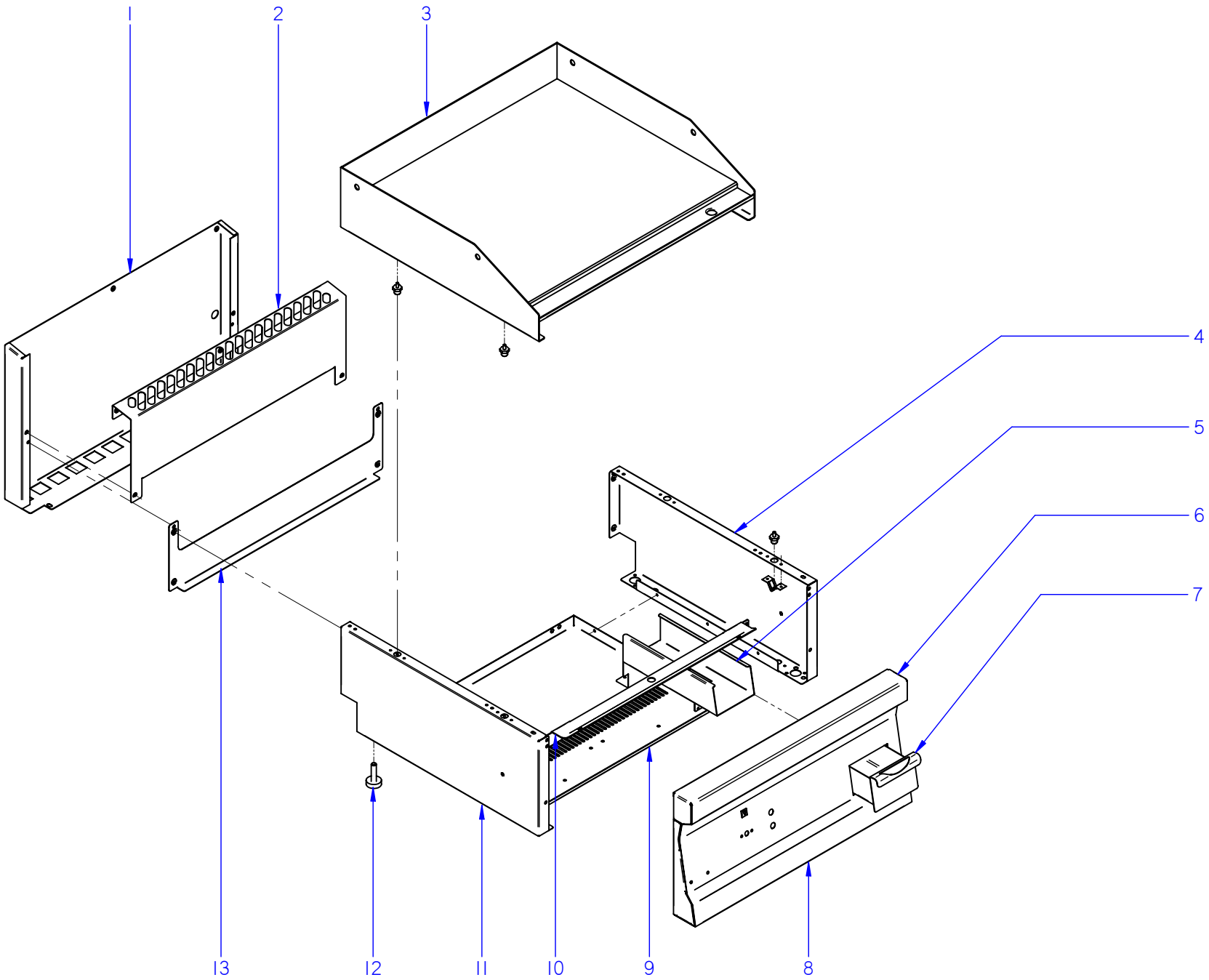
**FTE/C6-10**

*Junio 2009 June*

*Revisado Abril 2010*



**Fagor Industrial**

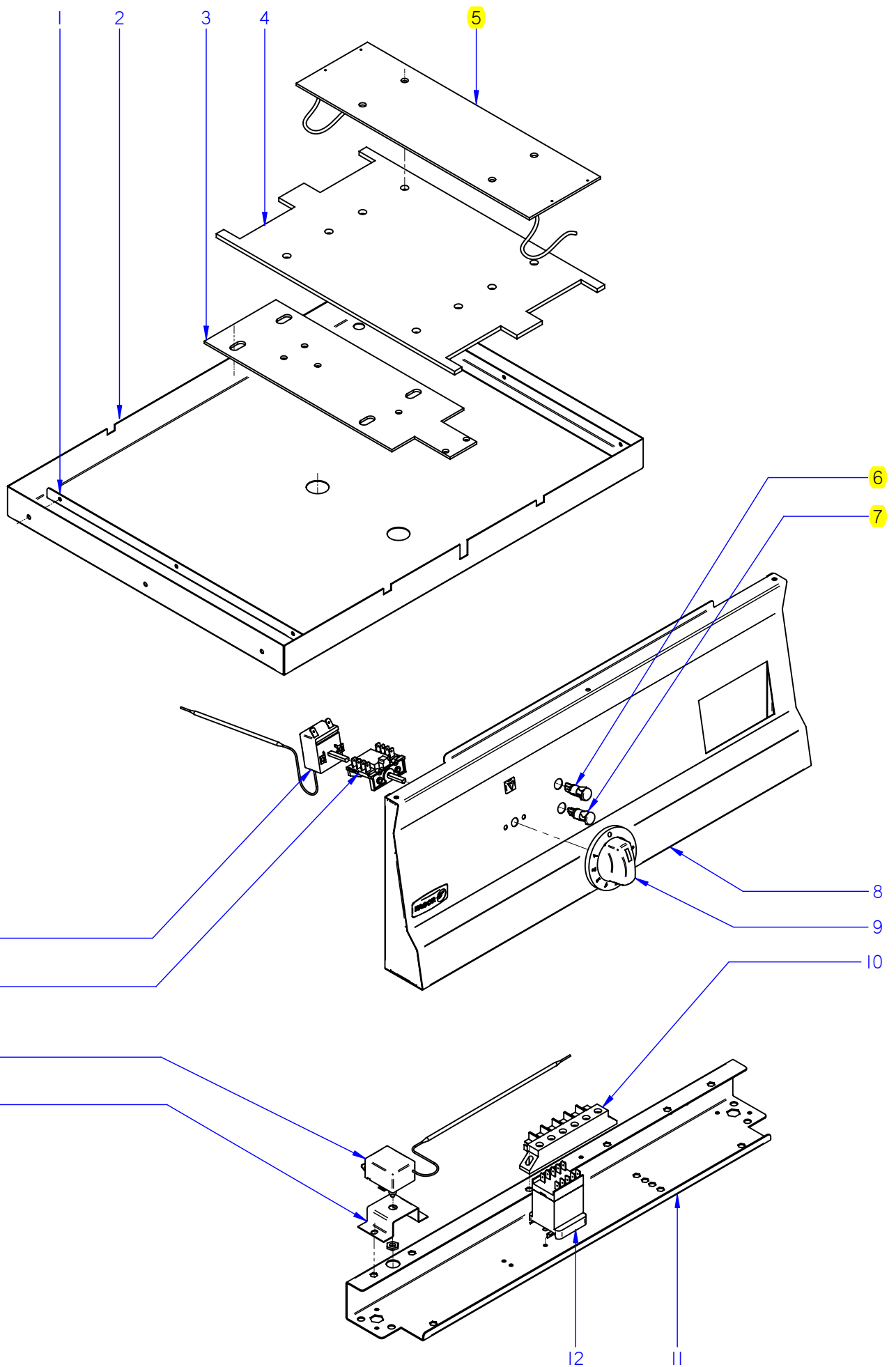


ITEM MARCADO EN COLOR = REPUESTO RECOMENDADO  
COLOURED ITEM = RECOMMENDED SPARE PART

N plano C-2387	Firma 	Fecha 2009-06	Aparato FRY-TOP FTE6-05 / FTE6-10	MUEBLE	Lamina 1	Fagor Industrial S. Coop.
-------------------	-----------	------------------	--------------------------------------	--------	-------------	---------------------------

MOD.		FRY-TOP		ZONA	MUEBLE / UNIT					PLANO	C-2387
ITEM	CODIGO	DENOMINACION	TEXTO	FTE6-05	FTE6-10						NOTAS
1	J142809000	PROTECC. CHIMENEA POST. 400	PROTECTION CHIMEMEY POS.	1	1						
1	J142812000	PROTECC. CHIMENEA POST. 600	PROTECTION CHIMEMEY POS.	1	1						
	Q419005000	REMACHE 4X8 ALMG3 / ALUMINIO	RIVET 4X8 ALMG3 / ALUMINIUM	2	2						
2	J142810000	PROTECCION CHIMENEA ANT. 400	PROTECTION CHIMENEY ANT	1	1						ELIMINADA 01.04.2010
2	J142829000	PROTECCION CHIMENEA FREID.	PROTECTION CHIMENEY	1	1						INTRODUC. 01.04.2010
2	J142813000	PROTECCION CHIMENEA ANT. 600	PROTECTION CHIMENEY ANT	1	1						ELIMINADA 01.04.2010
2	J142830000	PROTECCION CHIMENEA ANT. 600	PROTECTION CHIMENEY ANT	1	1						INTRODUC. 01.04.2010
	Q012031000	TORNILLO EXAGONAL M5x10 A304	HEXAGONAL BOLT M5x10 A304	4	4						
	Q302022000	ARANDELA 16x6x1,2 A304	WASHER 16x6x1.2 A304	4	4						
	Q221342000	REMACHE EXAGONAL M5	HEXAGONAL RIVET M5	3	3						
3	J115432000	PLANCHA SNACK E 400 L	PLATE SNACK E 400 L	1	1						
3	J115434000	PLANCHA SNACK E 400 R	PLATE SNACK E 400 R	1	1						
3	J115435000	PLANCHA SNACK E 400 L CD	PLATE SNACK E 400 L CD	1	1						
3	J115433000	PLANCHA SNACK E 600 L	PLATE SNACK E 600 L	1	1						
3	J115436000	PLANCHA SNACK E 600 R	PLATE SNACK E 600 R	1	1						
3	J115440000	PLANCHA SNACK E 600 L+R	PLATE SNACK E 600 L+R	1	1						
3	J115437000	PLANCHA SNACK E 600 L CD	PLATE SNACK E 600 L CD	1	1						
3	J115441000	PLANCHA SNACK E 600 L+R CD	PLATE SNACK E 600 L+R CD	1	1						
S/Nº	J105436000	APOYO PLANCHA FRY-TOP	PLATE SUPPORT	4	4						
	Q221342000	REMACHE EXAGONAL M5	HEXAGONAL RIVET M5	6	6						
4	J002802000	PANEL LATERAL DERECHO	RIGHT SIDE PANEL	1	1						ELIMINADA 01.04.2010
4	J002834000	PANEL LATERAL DERECHO	RIGHT SIDE PANEL	1	1						INTRODUC. 01.04.2010
	Q221342000	REMACHE EXAGONAL M5	HEXAGONAL RIVET M5	1	1						
	Q419007000	REMACHE TUBULAR C/V D3.2X6	TUBULAR RIVET C/V D3.2X6	8	8						
	X010503000	CIERRE MUELLE	LOCK SPRING	4	4						ELIMINADA 01.04.2010
	Z442918000	CLIP CIERRE	LOCK SPRING	4	4						INTRODUC. 01.04.2010
5	J112602000	GUIA RECOGEGRASAS FRY-TOP	GREASE COLLECTION GUIDE	1	1						
	Q419005000	REMACHE 4X8 ALMG3 / ALUMINIO	RIVET 4X8 ALMG3 / ALUMINIUM	4	4						
6	J105432000	ANTERIOR FRY-TOP 400	FRONT FRY-TOP 400	1	1						
6	J105434000	ANTERIOR FRY-TOP 600	FRONT FRY-TOP 600	1	1						
7	J112810000	CAJA RECOGEGRASAS	GREASE COLLECTION TRAY	1	1						

MOD.		FRY-TOP		ZONA	MUEBLE / UNIT					PLANO	C-2387
ITEM	CODIGO	DENOMINACION	TEXTO	FTE6-05	FTE6-10						NOTAS
8	J112806000	PORTAMANDOS COMPL. FTE6-05	CONTROL HOLDER FTE6-05	1	—						
8	J112808000	PORTAMANDOS COMPL. FTE6-10	CONTROL HOLDER FTE6-10	—	1						
	U022836000	ESCUDO FAGOR	FAGOR EMBLEM	1	1						
	Q221023000	CLIP SUJECIÓN RÁPIDA Ø5	RAPID CONNECT CLIP Ø5	2	2						
	Q419005000	REMACHE 4x8 ALMG3 / ALUMINIO	RIVET 4X8 ALMG3 / ALUMINIUM	6	6						
	Q012031000	TORNILLO EXAGONAL M5x10 A304	HEXAGONAL BOLT M5x10 A304	2	2						
	Q302022000	ARANDELA 16x6x1,2 A304	WASHER 16x6x1.2 A304	2	2						
9	J002604000	BASE INFERIOR FTE6-05 SNACK	LOWER BASE FTE6-05 SNACK	1	—						
9	J002607000	BASE INFERIOR FTE6-10 SNACK	LOWER BASE FTE6-10 SNACK	—	1						
	Q419005000	REMACHE 4X8 ALMG3 / ALUMINIO	RIVET 4X8 ALMG3 / ALUMINIUM	6	6						
10	J102616000	GUÍA PANEL FRY-TOP 400	GUIDE PANEL FRY-TOP 400	1	—						
10	J102617000	GUÍA PANEL FRY-TOP 600	GUIDE PANEL FRY-TOP 600	—	1						
	Q221342000	REMACHE EXAGONAL M5	HEXAGONAL RIVET M5	4	4						
	Q012031000	TORNILLO EXAGONAL M5x10 A304	HEXAGONAL BOLT M5x10 A304	4	4						
11	J002801000	PANEL LATERAL IZQUIERDO	LEFT SIDE PANEL	1	1						ELIMINADA 01.04.2010
11	J002833000	PANEL LATERAL IZQUIERDO	LEFT SIDE PANEL	1	1						INTRODUC. 01.04.2010
	Q221342000	REMACHE EXAGONAL M5	HEXAGONAL RIVET M5	1	1						
	Q419007000	REMACHE TUBULAR C/V D3.2X6	TUBULAR RIVET C/V D3.2X6	8	8						
	X010503000	CIERRE MUELLE	LOCK SPRING	4	4						ELIMINADA 01.04.2010
	Z442918000	CLIP CIERRE	LOCK SPRING	4	4						INTRODUC. 01.04.2010
12	Z200107000	PATA REGULABLE	ADJUSTABLE LEG	4	4						
13	J112803000	PANEL POSTERIOR FRY-TOP 400	REAR PANEL FRY-TOP 400	1	—						
13	J112809000	PANEL POSTERIOR FRY-TOP 600	REAR PANEL FRY-TOP 600	—	1						
	Q419005000	REMACHE 4x8 ALMG3 / ALUMINIO	RIVET 4X8 ALMG3 / ALUMINIUM	4	4						



ITEM MARCADO EN COLOR = REPUESTO RECOMENDADO  
 COLOURED ITEM = RECOMMENDED SPARE PART

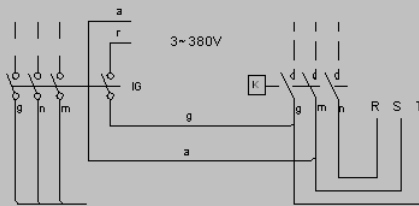
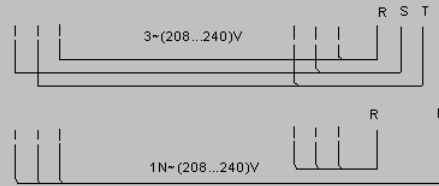
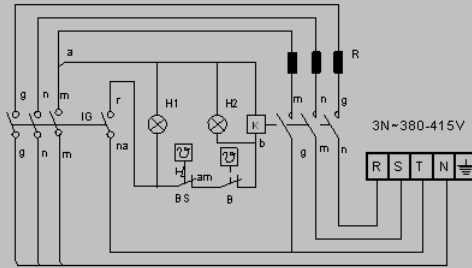
N plano	Firma	Fecha	Aparato	CONJUNTO FUNCIONAL	Lamina	Fagor Industrial S.Coop. <b>FAGOR</b>
C-2388	<i>[Signature]</i>	2009-06	FRY-TOP FTE6-05 / FTE6-10		2	Oñate

MOD.		FRY-TOP		ZONA	CONJUNTO FUNCIONAL / FUNCTIONAL UNIT				PLANO	C-2388
ITEM	CODIGO	DENOMINACION	TEXTO	FTE6-05	FTE6-10					NOTAS
1	J112609000	LISTON TOPE BARLAN	STRIP BARLAN	2	2					
	Q419005000	REMACHE 4X8 ALMG3 / ALUMINIO	RIVET 4X8 ALMG3 / ALUMINIUM	6	6					
2	J112608000	CUBIERTA RESISTENC. FTE6-05	RESISTOR COVER FTE6-05	1	-					
2	J112610000	CUBIERTA RESISTENC. FTE6-10	RESISTOR COVER FTE6-10	-	1					
	Q162040000	TUERCA EXAGONAL M6	HEXAGONAL NUT M6	4	4					
	Q302040000	ARANDELA A6	WASHER A6	4	4					
3	J112606000	SOPOR. TOPE BULBO FTE SNACK	BULB SUPPORT FTE SNACK	1	1					
4	J115413000	PLETINA RESIST. FTE SNACK	PLETINA RESIST. FTE SNACK	1	2					
	Q162040000	TUERCA EXAGONAL M6	HEXAGONAL NUT M6	8	16					
	Q302040000	ARANDELA A6	WASHER A6	8	16					
5	J303001000	RESISTENCIA 1600W 230V	RESISTOR 1600W 230V	3	4					
6	R693055000	PILOTO VERDE 41227000C7	GREEN PILOT 41227000C7	1	1					
7	R693056000	PILOTO AMBAR 41227000A4	AMBER PILOT 41227000A4	1	1					
8	J112806000	PORTAMANDOS COMPL. FTE6-05	CONTROL HOLDER FTE6-05	1	-					
8	J112808000	PORTAMANDOS COMPL. FTE6-10	CONTROL HOLDER FTE6-10	-	1					
9	X482101000	BOTON DE MANDO Ø6 G-750Q	CONTROL BUTTON Ø6 G-750Q	1	1					
10	R253044000	REGLETA AUXILIAR FV-122	AUXILIARY TERMINAL STRIP FV-	1	1					
	Q152004000	TORNIL. APLASTADO M5X13 A 304	FLAT HEADED SCREW M5x13 A 3	2	2					
11	J102601000	SOPORTE FRONTAL 400	FRONT SUPPORT 400	1	-					
11	J002605000	SOPORTE FRONTAL 600	FRONT SUPPORT 600	-	1					
12	Z213007000	CONTACTOR 230 V. 50-60 HZ	CONTACTOR 230 V. 50-60 HZ	1	1					
	Z123018000	GUIA CONTACTOR L-55	CONTACTOR GUIDE L-55	1	1					
	Q419005000	REMACHE 4X8 ALMG3 / ALUMINIO	RIVET 4X8 ALMG3 / ALUMINIUM	2	2					
13	X152661000	SOPORTE LIMITADOR	LIMITER SUPPORT	1	1					
	Q221341000	REMACHE EXAGONAL M4	HEXAGONAL RIVET M4	2	2					
14	R612103000	TERMOSTATO LIMITADOR	THERMOSTAT LIMITER	1	1					
15	X163007000	CONMUTADOR ACOPLE TERMOS	THERMOSTAT CONNECT SWITC	1	1					
	Q151320000	TOR. ALOMADO M4X6 H.ZINCADO	CURVED SCREW M4X6 H. ZINC	2	2					
16	X153000000	TERMOSTATO 50-310 C	THERMOSTAT 50-310 C	1	1					

MOD. FRY-TOP      ZONA VARIOS / MISCELLANEOUS      PLANO  


ITEM	CODIGO	DENOMINACION	TEXTO	FTE6-05	FTE6-10						NOTAS
	J116503000	FOLLETO DE INSTR. FTE SNACK	INSTRUC. LEAFLET FTE SNACK	1	1						
	J113001000	ESQUEMA TEORICO FTE6-05	THEOR. DIAGRAM FTE6-05	1	—						PLANO HB-80492
	J113002000	ESQUEMA TEORICO FTE6-10	THEOR. DIAGRAM FTE6-10	—	1						PLANO HB-80493
	J113007000	ESQUEMA MONTAJE FTE	ASSEMBLY DIAGRAM FTE	1	1						PLANO HC-81170
	J153006000	CABLEADO CONT. RESISTENCIAS	RESISTORS WIRING CONNECT.	—	1						
	R223002000	CABLEADO REGLETA CONTACT.	CONTACTOR CONTROL WIRING	1	1						
	J153005000	CABLEADO PORTAMANDOS	CONTROL HOLDER WIRING	1	1						
	R223003000	CABLEADO CONT. RESISTENCIAS	CONNECT. WIRING RESISTORS	1	1						

# FTE6-05



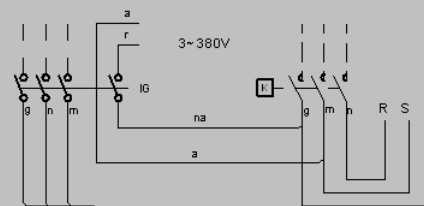
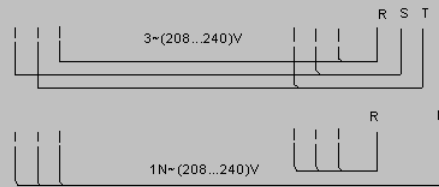
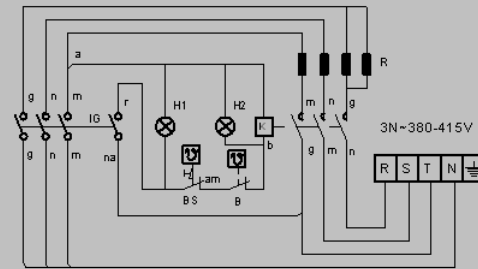
B: Termostato regulable/Adjustable thermostat regulable  
 BS: Termostato de seguridad/Security thermostat  
 IG: Interruptor general/Main switch  
 K: Contactor/Contactor  
 H1: Luz de encendido/Operation lamp  
 H2: Luz de calentamiento/Heating lamp  
 R: Resistencia/Resistance

a = azul-blue  
 am/ve = amarillo/verde - yellow/green  
 b = blanco-white  
 g = gris-grey  
 m = marron-brown  
 n = negro-black  
 na = naranja - orange  
 r = rojo-red

Theoretical diagram: FTE6-05				J11300 1000	-
Zk /N°	Pieza	Cant.	Material/Material	Klas. zk/N° Clas.	Gainazal akabera/Tratamiento
Zk /N°	Aldaketa/Modificaciones		Nork proposatua/Propuesta de	Data/Fecha	Perdoi orokorrak Tolerancias generales
-	-		-	-	
-	-		-	-	< 5 ± 0.2   50 - 100 ± 0.8
-	-		-	-	5 + 25 ± 0.4   >100 ± 1
-	-		-	-	25 + 50 ± 0.6   $\alpha \pm 1$
	Sinadura/Firma	Data/Fecha	 Fagor Industrial, Koop. Elk., Mugatua		Gainazal perdoia Mecanizado superficial
Marratzua/Dibujado	e.carrascal	2008-10-20			
Proiektatua/Proyectado	e.carrascal	2008-10-20			
Egiaztatua/Comprobado	<i>[Signature]</i>	2008-10-20			
Eskala/Escala	<b>COOKING</b>				Plano Zk /Plano N° <b>HB-80492</b>
-	Plano hau ezin daiteke erabili, ez berrizatu, gure baimenik gabe.				- Zk. ord. du
					- Zk.gaitik ord.




# FTE6-10

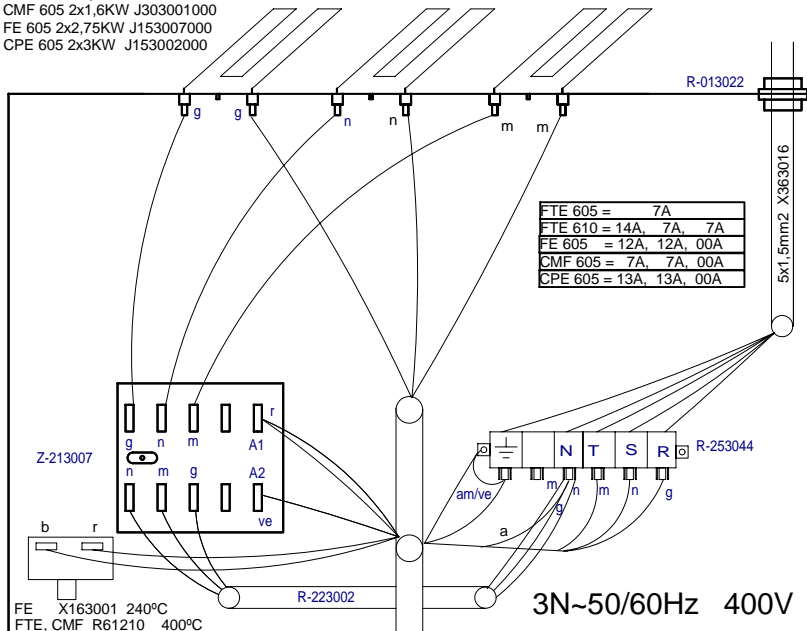


B: Termostato regulable/Adjustable thermostat regulable  
 BS: Termostato de seguridad/Security thermostat  
 IG: Interruptor general/Main switch  
 K: Contactor/Contactor  
 H1: Luz de encendido/Operation lamp  
 H2: Luz de calentamiento/Heating lamp  
 R: Resistencia/Resistance

a = azul-blue  
 am/ve = amarillo/verde - yellow/green  
 b = blanco-white  
 g = gris-grey  
 m = marron-brown  
 n = negro-black  
 na = naranja - orange  
 r = rojo-red

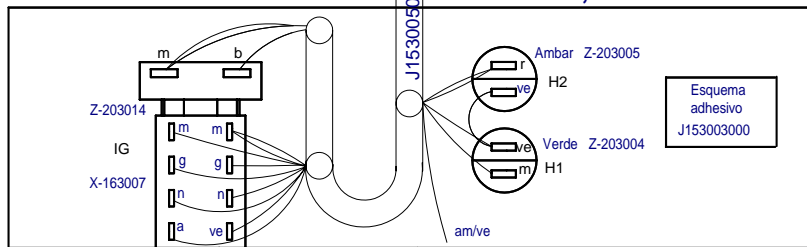
Theoretical diagram: FTE6-10				J113002000	-
Zk./N°	Pieza	Cant.	Material/Material	Klas. zk./N° Clas.	Gainazal akabera/Tratamiento
Zk./N°	Aldaketa/Modificaciones		Nork proposatua/Propuesta de	Data/Fecha	Perdoi orokorrak Tolerancias generales
-	-		-	-	
-	-		-	-	$< 5 \pm 0.2$   $50 - 100 \pm 0.8$
-	-		-	-	$5 + 25 \pm 0.4$   $> 100 \pm 1$
-	-		-	-	$25 + 50 \pm 0.6$   $\varnothing \pm 1$
	Sinadura/Firma	Data/Fecha	 Fagor Industrial, Koop. Elk., Mugatua		Gainazal perdoia Mecanizado superficial
Marratzua/Dibujado	e.carrascal	2008-10-20			
Proiektatua/Proyectado	e.carrascal	2008-10-20			
Egiaztatua/Comprobado	<i>[Signature]</i>	2008-10-20			
Eskala/Escala	<b>COOKING</b>				Plano Zk./Plano N° <b>HB-80493</b>
-	Plano hau ezin daiteke erabili, ez berrizatu, gure baimenik gabe.				Zk. ord. du
-					Zk.gaitik ord.

FTE 610 4x1,6KW J303001000  
 FTE 605 3x1,6KW J303001000  
 CMF 605 2x1,6KW J303001000  
 FE 605 2x2,75KW J153007000  
 CPE 605 2x3KW J153002000

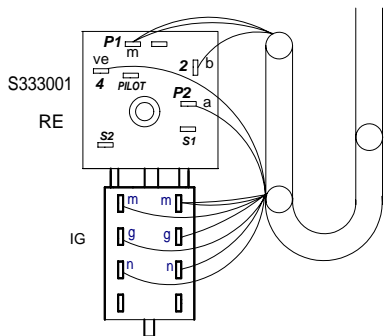


FE 610 x2

FTE 605 FT610,  
 FE 605, CMF 605

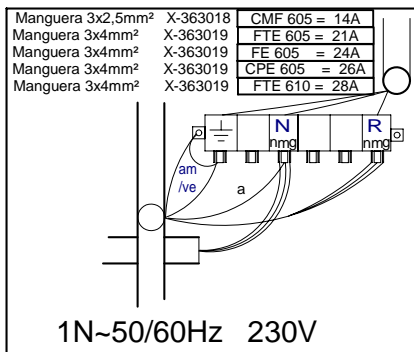


Esquema adhesivo J153003000

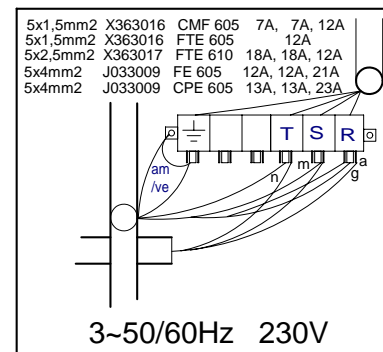
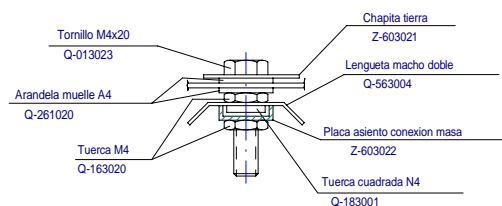


Esquema adhesivo J213001

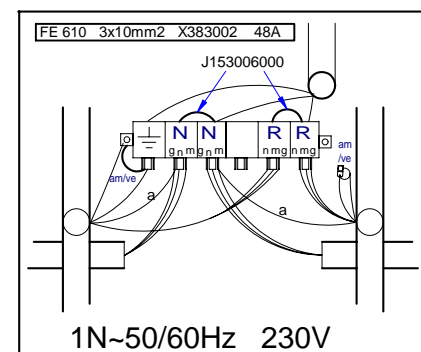
CPE 605



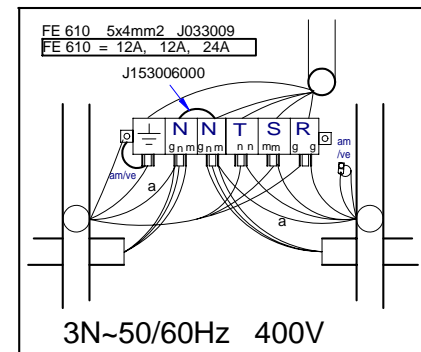
1N-50/60Hz 230V



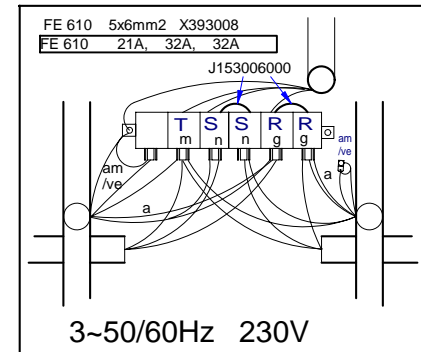
3-50/60Hz 230V



1N-50/60Hz 230V



3N-50/60Hz 400V



3-50/60Hz 230V

FE 610  
 Esquema  
 adhesivo  
 J153004000

610

FE

Plano Montaje				J113007000	
Zk./Nº	Pieza	Cant.	Materiala/Material	Klas. zk/Nº Clas.	Gainazal akabera/Tratamiento
Zk./Nº	Aldaketa/Modificaciones		Nork proposatua/Propuesta de	Data/Fecha	Perdoi orokorrak Tolerancias generales
-	-		-	-	< 5 ± 0.2   50 ÷ 100 ± 0.8
-	-		-	-	5 ÷ 25 ± 0.4   >100 ± 1
-	-		-	-	25 ÷ 50 ± 0.6   α ± 1°
Sinadura/Firma		Data/Fecha		Gainazal perdoia Mecanizado superficial	
Marraztua/Dibujado		M.Maïllo 2009-05-13		-	
Proiektatua/Proyectado		M.Maïllo 2009-05-13		-	
Egiaztatua/Comprobado		I.Alberdi 2009-05-13		-	
Eskala/Escala				-	
<b>COOKING</b>				Plano Zk./Plano Nº HC-81170	
				- Zk. ord. du	
				- Zk. gaitik ord.	



Fagor Industrial, Koop. Elk. Mugatua

Plano hau ezin daiteke erabili, ez berrizatu, gure baimenik gabe.