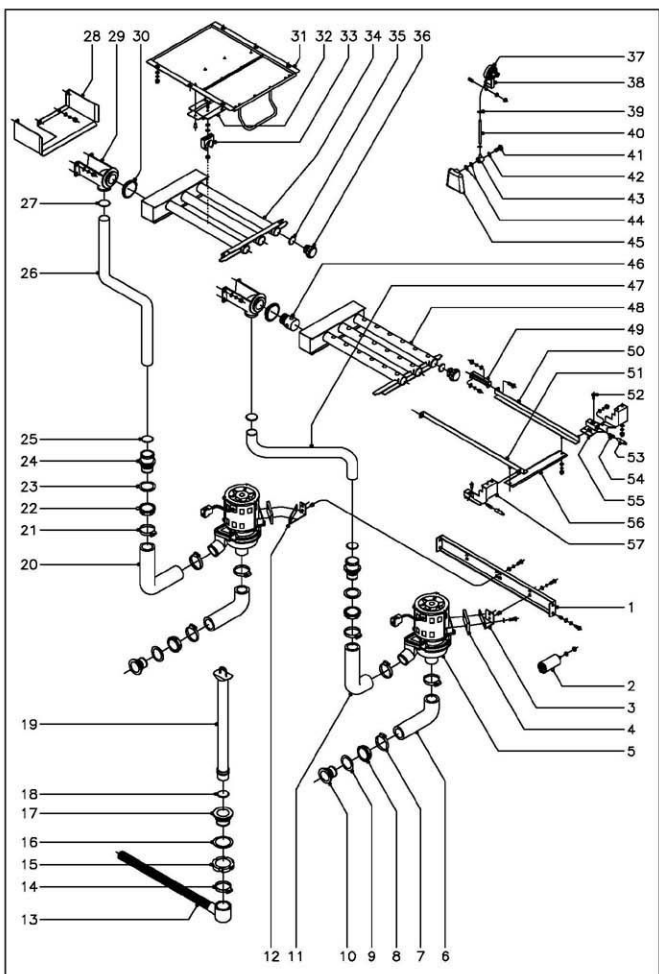


| | | | | | | |
|---------|-------|--------|---------|-------------------------------|--------|--------------------------------|
| N plano | Firma | Fecha | Aparato | LAVAVAJILLAS ARRASTRE MODULAR | Lumina | Fagor Industrial S.Coop. FAGOR |
| C-961 | | 2-2001 | | TUNEL DE PRELAVADO | 1 | Onate |

| | | | | | |
|------|-------------------------------|------|--------------------|-------|-------|
| MOD. | LAVAVAJILLAS ARRASTRE MODULAR | ZONA | TUNEL DE PRELAVADO | PLANO | C-961 |
|------|-------------------------------|------|--------------------|-------|-------|

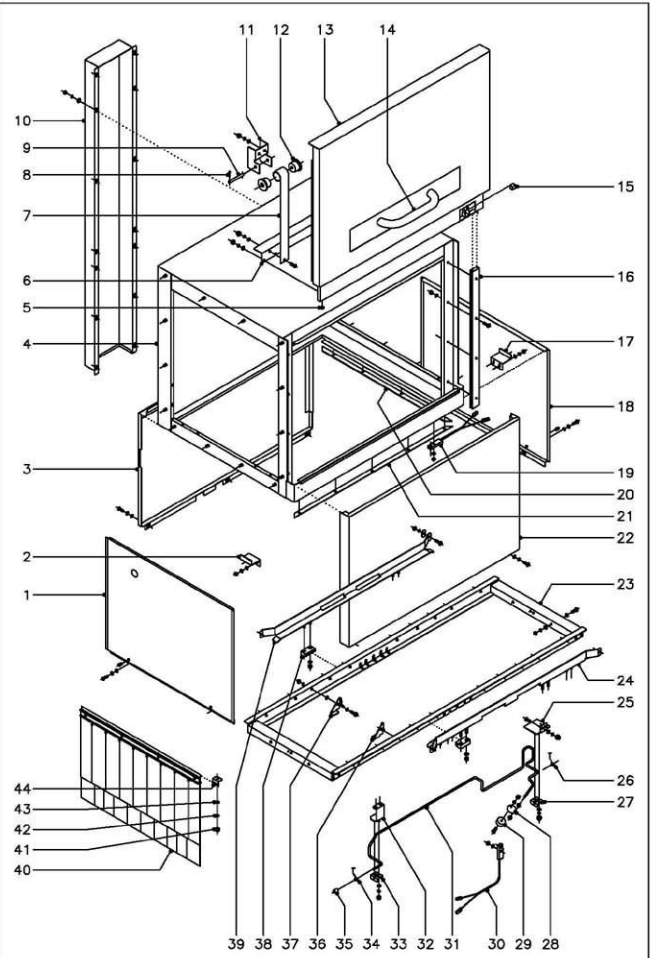
| ITEM | CODIGO | DENOMINACION | TEXTO | TUNEL DE PRELAVADO | | | | | | NOTAS |
|------|---------|---------------------------------------|-------|--------------------|----------------|---------------|----------------|--------------|--------------|-------|
| | | | | FI-370 Dchta. | ECO-370 Dchta. | FI-560 Dchta. | ECO-560 Dchta. | FI-370 Izda. | FI-560 Izda. | |
| 1 | Z312904 | Panel lateral izquierdo | | | | | | 1 | 1 | |
| | Q221342 | Remache exagonal M-5 | | | | | | | | 2 |
| | Q302022 | Arandela plana Ø 18xØ 6x1.2 | | | | | | | | 2 |
| | Q262030 | Arandela muelle A-5 | | | | | | | | 2 |
| | Q152004 | Tornillo aplastado M-5x13 | | | | | | | | 2 |
| 2 | Z312917 | Apoyo panel | | | | | | | | 2 |
| | Q232040 | Arandela plana A-6 | | | | | | | | 4 |
| | Q262040 | Arandela muelle A-6 | | | | | | | | 4 |
| | Q162040 | Tuerca exagonal M-6 | | | | | | | | 4 |
| 3 | Z332903 | Panel posterior prelavado derecho | | 1 | 1 | | | | | |
| 3 | Z332921 | Panel posterior prelavado izquierdo | | | | 1 | 1 | | | |
| | Q302022 | Arandela plana Ø 18xØ 6x1.2 | | | | 2 | 2 | | | 2 |
| | Q262030 | Arandela muelle A-5 | | | | 2 | 2 | | | 2 |
| | Q152004 | Tornillo aplastado M-5x13 | | | | 2 | 2 | | | 2 |
| 4 | Z330491 | Tunel prelavado | | 1 | 1 | 1 | 1 | | | 1 |
| 5 | Z270516 | Tope puerta | | 2 | 2 | 2 | 2 | | | 2 |
| 6 | Z310528 | Amarre resorte puerta prelavado | | 1 | 1 | 1 | 1 | | | 1 |
| | Q232040 | Arandela plana A-6 | | 4 | 4 | 4 | 4 | | | 4 |
| | Q262030 | Arandela muelle A-5 | | 4 | 4 | 4 | 4 | | | 4 |
| | Q212031 | Tuerca sombrerete M-5 | | 4 | 4 | 4 | 4 | | | 4 |
| 7 | Z270513 | Resorte fuerza constante | | 1 | 1 | 1 | 1 | | | 1 |
| | Q152004 | Tornillo aplastado M-5x13 | | 1 | 1 | 1 | 1 | | | 1 |
| | Q232040 | Arandela plana A-6 | | 1 | 1 | 1 | 1 | | | 1 |
| | Q262030 | Arandela muelle A-5 | | 1 | 1 | 1 | 1 | | | 1 |
| | Q212031 | Tuerca sombrerete M-5 | | 1 | 1 | 1 | 1 | | | 1 |
| 8 | Q352001 | Passador de aletas Ø 2x15 | | 2 | 2 | 2 | 2 | | | 2 |
| 9 | Z270514 | Eje resorte | | 1 | 1 | 1 | 1 | | | 1 |
| 10 | Z270511 | Soporte resorte puerta | | 1 | 1 | 1 | 1 | | | 1 |
| | Q232040 | Arandela plana A-6 | | 2 | 2 | 2 | 2 | | | 2 |
| | Q262030 | Arandela muelle A-5 | | 2 | 2 | 2 | 2 | | | 2 |
| | Q212031 | Tuerca sombrerete M-5 | | 2 | 2 | 2 | 2 | | | 2 |
| 11 | Z270512 | Encaje resorte puerta | | 2 | 2 | 2 | 2 | | | 2 |
| 12 | Z310521 | Puerta preclarado prelava. Montada | | 1 | 1 | 1 | 1 | | | 1 |
| 13 | Z400540 | Asa de puerta | | 1 | 1 | 1 | 1 | | | 1 |
| 14 | Z200506 | Iman puerta | | 1 | 1 | 1 | 1 | | | 1 |
| 15 | Z270336 | Guia puerta | | 2 | 2 | 2 | 2 | | | 2 |
| | Q152045 | Tornillo amarre M-6x25 | | 8 | 8 | 8 | 8 | | | 8 |
| | Q232040 | Arandela plana A-6 | | 8 | 8 | 8 | 8 | | | 8 |
| | Q222012 | Tuerca autoblocante M-6 | | 8 | 8 | 8 | 8 | | | 8 |
| 16 | Z312917 | Apoyo panel | | 2 | 2 | 2 | 2 | | | 2 |
| | Q302022 | Arandela plana Ø 18xØ 6x1.2 | | 4 | 4 | 4 | 4 | | | 4 |
| | Q262040 | Arandela muelle A-6 | | 4 | 4 | 4 | 4 | | | 4 |
| | Q162040 | Tuerca exagonal M-6 | | 4 | 4 | 4 | 4 | | | 4 |
| 17 | Z312903 | Panel lateral derecho | | 1 | 1 | | | | | |
| | Q302022 | Arandela plana Ø 18xØ 6x1.2 | | 2 | 2 | | | | | |
| | Q262030 | Arandela muelle A-5 | | 2 | 2 | | | | | |
| | Q152004 | Tornillo aplastado M-5x13 | | 2 | 2 | | | | | |
| 18 | Z100522 | Interruptor magnetico (puerta) | | 1 | 1 | 1 | 1 | | | 1 |
| | Q242020 | Arandela abanico A-4 | | 2 | 2 | 2 | 2 | | | 2 |
| | Q162020 | Tuerca exagonal M-4 | | 2 | 2 | 2 | 2 | | | 2 |
| 19 | Z330432 | Perfil junta transversal prelavado | | 2 | 2 | 2 | 2 | | | 2 |
| 20 | Z330431 | Perfil junta longitudinal prelavado | | 2 | 2 | 2 | 2 | | | 2 |
| 21 | Z332901 | Panel frontal prelavado | | 1 | 1 | 1 | 1 | | | 1 |
| | Q302022 | Arandela plana Ø 18xØ 6x1.2 | | 2 | 2 | 2 | 2 | | | 2 |
| | Q262030 | Arandela muelle A-5 | | 2 | 2 | 2 | 2 | | | 2 |
| | Q152004 | Tornillo aplastado M-5x13 | | 2 | 2 | 2 | 2 | | | 2 |
| 22 | Z271213 | Escuadra soporte pulsador | | 1 | 1 | 1 | 1 | | | 1 |
| | Q152004 | Tornillo aplastado M-5x13 | | 2 | 2 | 2 | 2 | | | 2 |
| | Q262030 | Arandela muelle A-5 | | 2 | 2 | 2 | 2 | | | 2 |
| | Q232040 | Arandela plana A-6 | | 2 | 2 | 2 | 2 | | | 2 |
| | Q212031 | Tuerca sombrerete M-5 | | 2 | 2 | 2 | 2 | | | 2 |
| 23 | Z271203 | Muelle torsion izquierdo | | 1 | 1 | | | | | |
| s/n | Z271204 | Muelle torsion derecho | | | | 1 | 1 | | | |
| 24 | Z271201 | Soporte pulsador | | 1 | 1 | 1 | 1 | | | 1 |
| | Q232040 | Arandela plana A-6 | | 2 | 2 | 2 | 2 | | | 2 |
| | Q262030 | Arandela muelle A-5 | | 2 | 2 | 2 | 2 | | | 2 |
| | Q212031 | Tuerca sombrerete M-5 | | 2 | 2 | 2 | 2 | | | 2 |
| 25 | Z271206 | Soporte iman | | 1 | 1 | 1 | 1 | | | 1 |
| | Q162040 | Tuerca exagonal M-6 | | 2 | 2 | 2 | 2 | | | 2 |
| 26 | Z271207 | Iman pulsador | | 1 | 1 | 1 | 1 | | | 1 |
| | Q072033 | Tornillo g.s. M-5x20 | | 1 | 1 | 1 | 1 | | | 1 |
| | Q232030 | Arandela plana A-5 | | 1 | 1 | 1 | 1 | | | 1 |
| | Q212031 | Tuerca sombrerete M-5 | | 1 | 1 | 1 | 1 | | | 1 |
| 27 | Z100522 | Interruptor magnetico (Prelavado) | | 1 | 1 | 1 | 1 | | | 1 |
| | Q242020 | Arandela abanico A-4 | | 2 | 2 | 2 | 2 | | | 2 |
| | Q162020 | Tuerca exagonal M-4 | | 2 | 2 | 2 | 2 | | | 2 |
| 28 | Z331202 | Pulsador prelavado derecho | | 1 | 1 | | | | | |
| s/n | Z331201 | Pulsador prelavado izquierdo | | | | 1 | 1 | | | |
| 29 | Z336001 | Guia prelavado anterior derecho | | 1 | 1 | | | | | |
| s/n | Z336002 | Guia prelavado anterior izquierdo | | | | 1 | 1 | | | |
| | Q012042 | Tornillo exagonal M-6x15 | | 2 | 2 | 2 | 2 | | | 2 |
| | Z310341 | Arandela rectangular | | 2 | 2 | 2 | 2 | | | 2 |
| | Q262040 | Arandela muelle A-6 | | 2 | 2 | 2 | 2 | | | 2 |
| | Q162040 | Tuerca exagonal M-6 | | 2 | 2 | 2 | 2 | | | 2 |
| 30 | Z270506 | Uña amastre izquierda | | 4 | 4 | 4 | 4 | | | 4 |
| 31 | Z270507 | Uña amastre derecha | | 4 | 4 | 4 | 4 | | | 4 |
| | Q152046 | Tornillo exagonal con cuello M-6x15 | | 8 | 8 | 8 | 8 | | | 8 |
| | Q232050 | Arandela plana A-8 | | 16 | 16 | 16 | 16 | | | 16 |
| | Q232040 | Arandela plana A-6 | | 8 | 8 | 8 | 8 | | | 8 |
| | Q222012 | Tuerca autoblocante M-6 | | 8 | 8 | 8 | 8 | | | 8 |
| 32 | Z336011 | Soporte uñas prelavado | | 1 | 1 | 1 | 1 | | | 1 |
| | Q012042 | Tornillo exagonal M-6x15 | | 2 | 2 | 2 | 2 | | | 2 |
| | Q232040 | Arandela plana A-6 | | 4 | 4 | 4 | 4 | | | 4 |
| | Q262040 | Arandela muelle A-6 | | 2 | 2 | 2 | 2 | | | 2 |
| | Q222012 | Tuerca autoblocante M-6 | | 2 | 2 | 2 | 2 | | | 2 |
| 33 | Z270575 | Deslizamiento guias | | 2 | 2 | 2 | 2 | | | 2 |
| | Q232040 | Arandela plana A-6 | | 4 | 4 | 4 | 4 | | | 4 |
| | Q222012 | Tuerca autoblocante M-6 | | 4 | 4 | 4 | 4 | | | 4 |
| 34 | Z315026 | Guia preclarado posterior (prelavado) | | 1 | 1 | 1 | 1 | | | 1 |
| | Q012042 | Tornillo exagonal M-6x15 | | 2 | 2 | 2 | 2 | | | 2 |
| | Z310341 | Arandela rectangular | | 2 | 2 | 2 | 2 | | | 2 |
| | Q262040 | Arandela muelle A-6 | | 2 | 2 | 2 | 2 | | | 2 |
| | Q162040 | Tuerca exagonal M-6 | | 2 | 2 | 2 | 2 | | | 2 |
| 35 | Z276410 | Cortina interior completa | | 2 | 2 | 2 | 2 | | | 2 |
| 36 | Q212031 | Tuerca sombrerete M-5 | | 4 | 4 | 4 | 4 | | | 4 |
| 37 | Q262030 | Arandela muelle A-5 | | 4 | 4 | 4 | 4 | | | 4 |
| 38 | Q232040 | Arandela plana A-6 | | 4 | 4 | 4 | 4 | | | 4 |
| 39 | Z270326 | Sujecion cortina | | 4 | 4 | 4 | 4 | | | 4 |



| | | | | | | |
|---------|-------|--------|----------|-------------------------------|---------|---------------------------------------|
| N plano | Firma | Fecha | Aprobado | LAVAVAJILLAS ARRASTRE MODULAR | Laminas | Fagor Industrial S.Coop. FAGOR |
| C-963 | | 2-2001 | | PARTE FUNCIONAL PRELAVADO | 3 | Onza |

| | | | | | |
|------|-------------------------------|------|---------------------------|-------|-------|
| MOD. | LAVAVAJILLAS ARRASTRE MODULAR | ZONA | PARTE FUNCIONAL PRELAVADO | PLANO | C-963 |
|------|-------------------------------|------|---------------------------|-------|-------|

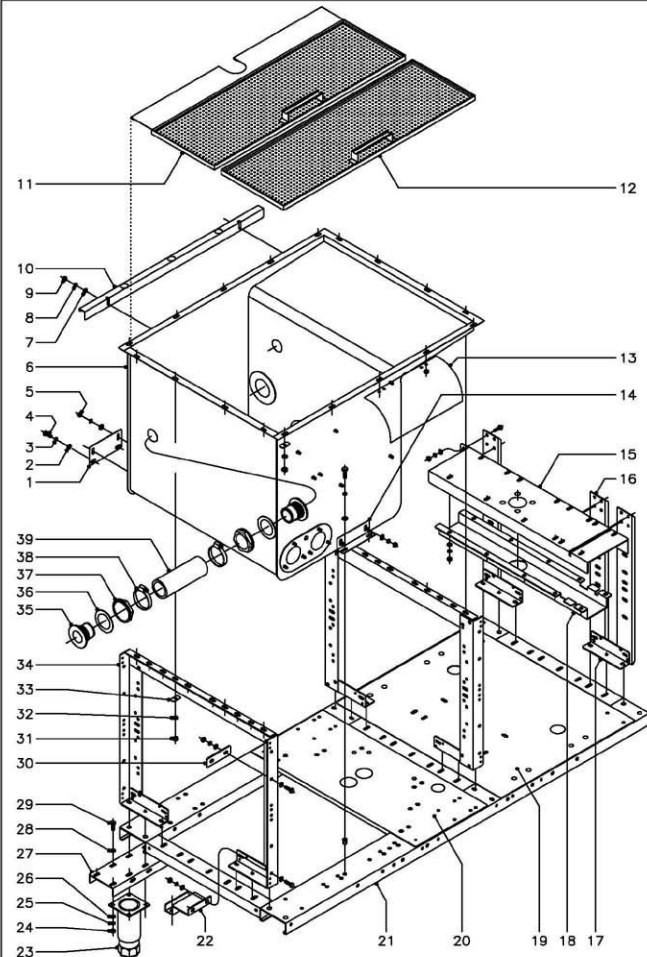
| ITEM | CODIGO | DENOMINACION | TEXTO | PARTES | | | | | | NOTAS |
|------|---------|--------------------------------------|-------|--------------|---------------|--------------|---------------|--------------|---------------|-------|
| | | | | FI-370 Dcha. | ECO-370 Dcha. | FI-550 Dcha. | ECO-550 Dcha. | FI-370 Izda. | ECO-370 Izda. | |
| 1 | Z331001 | Sujecion motobombas prelavado | | 1 | 1 | 1 | 1 | | | |
| | G221342 | Remache exagonal M-5 | | 4 | 4 | 4 | 4 | | | |
| | G302022 | Arandela plana Ø 16xØ 6x1.2 | | 4 | 4 | 4 | 4 | | | |
| | G262030 | Arandela muelle A-5 | | 4 | 4 | 4 | 4 | | | |
| | G152004 | Tornillo aplastado M-5x13 | | 4 | 4 | 4 | 4 | | | |
| 2 | V321300 | Condensador 10 M.F. (Motobombas) | | 2 | 2 | 2 | 2 | | | |
| | G261050 | Arandela muelle A-8 | | 2 | 2 | 2 | 2 | | | |
| | G161450 | Tuerca exagonal M-8 | | 2 | 2 | 2 | 2 | | | |
| 3 | Z331002 | Soporte motobomba anterior prelav. | | 1 | 1 | 1 | 1 | | | |
| | G221342 | Remache exagonal M-5 | | 2 | 2 | 2 | 2 | | | |
| | G302022 | Arandela plana Ø 16xØ 6x1.2 | | 2 | 2 | 2 | 2 | | | |
| | G262030 | Arandela muelle A-5 | | 2 | 2 | 2 | 2 | | | |
| | G152004 | Tornillo aplastado M-5x13 | | 2 | 2 | 2 | 2 | | | |
| 4 | Z201003 | Base motobomba prelavado | | 2 | 2 | 2 | 2 | | | |
| 5 | Z201011 | Motobomba de prelavado 50 Hz. | | 2 | 2 | 2 | 2 | | | |
| 5 | Z203511 | Motobomba de prelavado 60 Hz. | | 2 | 2 | 2 | 2 | | | |
| | G232040 | Arandela plana A-6 | | 4 | 4 | 4 | 4 | | | |
| | G212042 | Tornillo hexagonal M-6x15 | | 4 | 4 | 4 | 4 | | | |
| 6 | Z710904 | Conducto aspiracion | | 2 | 2 | 2 | 2 | | | |
| 7 | G881307 | Abrazadera 40 - 60 | | 4 | 4 | 4 | 4 | | | |
| 8 | Z710708 | Tuerca pasamuros | | 2 | 2 | 2 | 2 | | | |
| 9 | G307058 | Arandela junta Ø 60xØ 44x2 | | 2 | 2 | 2 | 2 | | | |
| 10 | Z710903 | Pasamuros aspiracion | | 2 | 2 | 2 | 2 | | | |
| 11 | Z710906 | Conducto impulsión anterior | | 1 | 1 | 1 | 1 | | | |
| 12 | Z331003 | Soporte motobomba posterior prelav | | 1 | 1 | 1 | 1 | | | |
| | G221342 | Remache exagonal M-5 | | 2 | 2 | 2 | 2 | | | |
| | G302022 | Arandela plana Ø 16xØ 6x1.2 | | 2 | 2 | 2 | 2 | | | |
| | G262030 | Arandela muelle A-5 | | 2 | 2 | 2 | 2 | | | |
| | G152004 | Tornillo aplastado M-5x13 | | 2 | 2 | 2 | 2 | | | |
| 13 | Z200910 | Manguera desague | | 1 | 1 | 1 | 1 | | | |
| 14 | G881307 | Abrazadera 40 - 60 | | 1 | 1 | 1 | 1 | | | |
| 15 | G220001 | Tuerca ranurada M-56x2.5 | | 1 | 1 | 1 | 1 | | | |
| 16 | G307059 | Arandela junta Ø 72xØ 56x2 | | 1 | 1 | 1 | 1 | | | |
| 17 | Z710902 | Pasamuros desague | | 1 | 1 | 1 | 1 | | | |
| 18 | G307051 | Junta tónica Ø 41.41xØ 36.17x2.62 | | 1 | 1 | 1 | 1 | | | |
| 19 | Z330921 | Alivadero | | 1 | 1 | 1 | 1 | | | |
| 20 | Z710906 | Conducto impulsión posterior | | 1 | 1 | 1 | 1 | | | |
| 21 | G881307 | Abrazadera 40 - 60 | | 4 | 4 | 4 | 4 | | | |
| 22 | Z710708 | Tuerca pasamuros impulsión prelav. | | 2 | 2 | 2 | 2 | | | |
| 23 | G307058 | Arandela junta Ø 60xØ 44x2 | | 2 | 2 | 2 | 2 | | | |
| 24 | Z330751 | Pasamuros impulsión prelavado | | 2 | 2 | 2 | 2 | | | |
| 25 | G307065 | Junta tónica Ø 43.01xØ 37.77x2.62 | | 2 | 2 | 2 | 2 | | | |
| 26 | Z330772 | Conduccion superior izda. Prelavado | | 1 | 1 | - | - | | | |
| s/n | Z330703 | Conduccion superior dcha. Prelavado | | - | - | 1 | 1 | | | |
| 27 | G307065 | Junta tónica Ø 43.01xØ 37.77x2.62 | | 2 | 2 | 2 | 2 | | | |
| 28 | Z330761 | Soporte arbol prelavado derecho | | 1 | 1 | - | - | | | |
| s/n | Z330721 | Soporte arbol prelavado izquierdo | | - | - | 1 | 1 | | | |
| | G302022 | Arandela plana Ø 16xØ 6x1.2 | | 4 | 4 | 4 | 4 | | | |
| | G262040 | Arandela muelle A-6 | | 4 | 4 | 4 | 4 | | | |
| | G212040 | Tuerca sombrerete M-6 | | 4 | 4 | 4 | 4 | | | |
| 29 | Z330702 | Pasamuros prelavado | | 2 | 2 | 2 | 2 | | | |
| | G302022 | Arandela plana Ø 16xØ 6x1.2 | | 8 | 8 | 8 | 8 | | | |
| | G262040 | Arandela muelle A-6 | | 8 | 8 | 8 | 8 | | | |
| | G212040 | Tuerca sombrerete M-6 | | 8 | 8 | 8 | 8 | | | |
| 30 | Z310709 | Junta estanqueidad | | 2 | 2 | 2 | 2 | | | |
| 31 | Z330728 | Soporte superior prelavado derecho | | 1 | 1 | - | - | | | |
| s/n | Z330722 | Soporte superior prelavado izquierdo | | - | - | 1 | 1 | | | |
| | G302022 | Arandela plana Ø 16xØ 6x1.2 | | 6 | 6 | 6 | 6 | | | |
| | G262030 | Arandela muelle A-5 | | 6 | 6 | 6 | 6 | | | |
| | G212031 | Tuerca sombrerete M-5 | | 6 | 6 | 6 | 6 | | | |
| 32 | Z330725 | Sujecion superior prelavado | | 1 | 1 | 1 | 1 | | | |
| | G412004 | Remache monobol Ø 4.8 | | 6 | 6 | 6 | 6 | | | |
| 33 | Z310751 | Abrazadera de presion | | 2 | 2 | 2 | 2 | | | |
| | G152004 | Tornillo aplastado M-5x13 | | 2 | 2 | 2 | 2 | | | |
| | G232040 | Arandela plana A-6 | | 4 | 4 | 4 | 4 | | | |
| | G162030 | Tuerca exagonal M-5 | | 2 | 2 | 2 | 2 | | | |
| 34 | Z330706 | Distribuidor prelavado derecho | | 1 | 1 | - | - | | | |
| s/n | Z330741 | Distribuidor prelavado izquierdo | | - | - | 1 | 1 | | | |
| 35 | G307068 | Junta tónica Ø33xØ27xØ3 | | 6 | 6 | 6 | 6 | | | |
| 36 | Z310721 | Tapon cierre | | 6 | 6 | 6 | 6 | | | |
| 37 | Z273006 | Presostato simple | | 1 | 1 | 1 | 1 | | | |
| | G082032 | Tornillo alomado BZ-3.5xØ 5 | | 1 | 1 | 1 | 1 | | | |
| 38 | Z602923 | Soporte presostato | | 1 | 1 | 1 | 1 | | | |
| | G232040 | Arandela plana A-6 | | 1 | 1 | 1 | 1 | | | |
| | G162040 | Tuerca exagonal M-6 | | 1 | 1 | 1 | 1 | | | |
| 39 | P102154 | Brida elastica | | 2 | 2 | 2 | 2 | | | |
| 40 | Z702450 | Tubo de goma Ø 8x4x3Ø8 | | 1 | 1 | 1 | 1 | | | |
| 41 | Z203013 | Tornillo presostato | | 1 | 1 | 1 | 1 | | | |
| 42 | G307003 | Junta tónica Ø16.01xØ10.77xØ2.62 | | 1 | 1 | 1 | 1 | | | |
| 43 | Z203012 | Empalme presostato | | 1 | 1 | 1 | 1 | | | |
| 44 | G307003 | Junta tónica Ø16.01xØ10.77xØ2.62 | | 2 | 2 | 2 | 2 | | | |
| 45 | Z203011 | Camera presostato | | 1 | 1 | 1 | 1 | | | |
| 46 | Z330767 | Reduccion prelavado | | 1 | 1 | 1 | 1 | | | |
| 47 | Z330771 | Conduccion inferior izda. Prelavado | | 1 | 1 | - | - | | | |
| s/n | Z330701 | Conduccion inferior dcha. Prelavado | | - | - | 1 | 1 | | | |
| 48 | Z330741 | Distribuidor prelavado izquierdo | | 1 | 1 | - | - | | | |
| s/n | Z330706 | Distribuidor prelavado derecho | | - | - | 1 | 1 | | | |
| 49 | Z330762 | Suplemento guia derecho | | 1 | 1 | - | - | | | |
| | G302022 | Arandela plana Ø 16xØ 6x1.2 | | 2 | 2 | 1 | 1 | | | |
| | G262040 | Arandela muelle A-6 | | 2 | 2 | 1 | 1 | | | |
| | G212040 | Tuerca sombrerete M-6 | | 2 | 2 | 1 | 1 | | | |
| | G012041 | Tornillo exagonal M-5x10 | | 1 | 1 | - | - | | | |
| 50 | Z330783 | Guia soporte derecho prelavado | | 1 | 1 | - | - | | | |
| s/n | Z310733 | Guia soporte derecho prelavado | | - | - | 1 | 1 | | | |
| | G302022 | Arandela plana Ø 16xØ 6x1.2 | | 1 | 1 | - | - | | | |
| | G262030 | Arandela muelle A-5 | | 1 | 1 | - | - | | | |
| | G212031 | Tuerca sombrerete M-5 | | 1 | 1 | - | - | | | |
| 51 | Z310731 | Guia soporte izquierdo | | 1 | 1 | 1 | 1 | | | |
| | G302022 | Arandela plana Ø 16xØ 6x1.2 | | 2 | 2 | 2 | 2 | | | |
| | G262040 | Arandela muelle A-6 | | 1 | 1 | 1 | 1 | | | |
| | G212040 | Tuerca sombrerete M-6 | | 1 | 1 | 1 | 1 | | | |
| | G262030 | Arandela muelle A-5 | | 1 | 1 | 1 | 1 | | | |
| | G212031 | Tuerca sombrerete M-5 | | 1 | 1 | 1 | 1 | | | |
| 52 | Z310729 | Guia fijacion distribuidor | | 2 | 2 | 2 | 2 | | | |
| 53 | Z310728 | Eje fijacion distribuidor | | 2 | 2 | 2 | 2 | | | |
| 54 | Z883001 | Resorte | | 2 | 2 | 2 | 2 | | | |
| 55 | Z310725 | Soporte inferior derecho prelavado | | 1 | 1 | - | - | | | |
| s/n | Z330711 | Soporte inferior derecho prelavado | | - | - | 1 | 1 | | | |
| | G302022 | Arandela plana Ø 16xØ 6x1.2 | | 4 | 4 | 4 | 4 | | | |
| | G262030 | Arandela muelle A-5 | | 4 | 4 | 4 | 4 | | | |
| | G212031 | Tuerca sombrerete M-5 | | 4 | 4 | 4 | 4 | | | |
| 56 | Z330785 | Distanciadore prelavado | | 1 | 1 | 1 | 1 | | | |
| | G302022 | Arandela plana Ø 16xØ 6x1.2 | | 2 | 2 | 2 | 2 | | | |
| | G262030 | Arandela muelle A-5 | | 2 | 2 | 2 | 2 | | | |
| | G212031 | Tuerca sombrerete M-5 | | 2 | 2 | 2 | 2 | | | |
| 57 | Z330780 | Soporte inferior izquierdo prelavado | | 1 | 1 | - | - | | | |
| s/n | Z310722 | Soporte inferior izquierdo prelavado | | - | - | 1 | 1 | | | |



| | | | | | |
|---------|--------|----------|-------------------------------|---------|-------------------------------|
| N plano | Fecha | Apellido | LAJAVAJILLAS ARRASTRE MODULAR | Laminas | Fagor Industrial S.Coop. S.A. |
| C-964 | 2-2001 | | TUNEL DE LAVADO | 4 | Onite |

| | | | | | |
|------|-------------------------------|------|-----------------|-------|-------|
| MOD. | LAVAVAJILLAS ARRASTRE MODULAR | ZONA | TUNEL DE LAVADO | PLANO | C-964 |
|------|-------------------------------|------|-----------------|-------|-------|

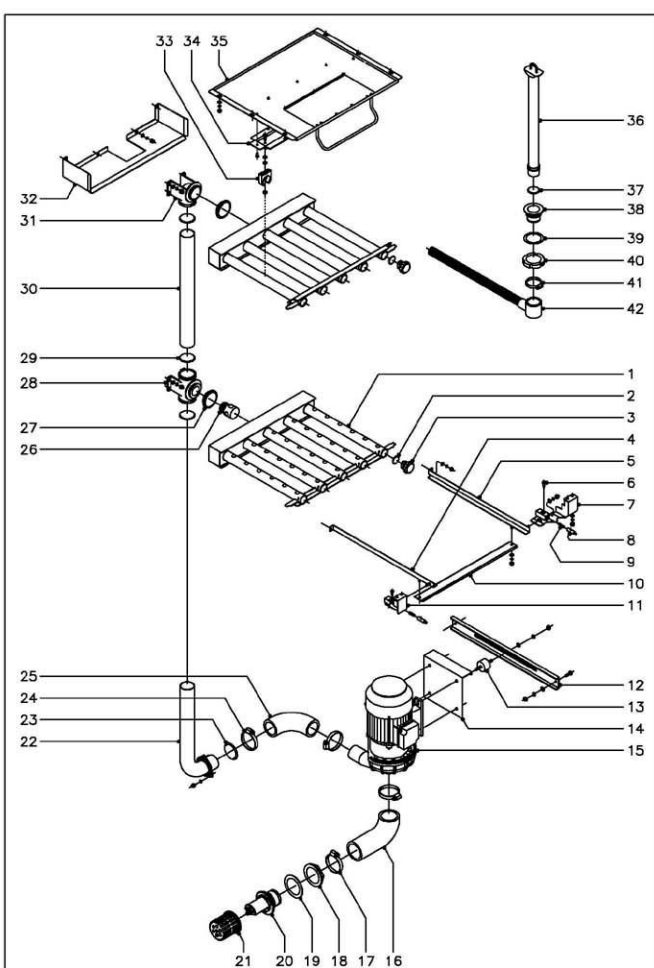
| ITEM | CODIGO | DENOMINACION | TEXTO | LAVAVAJILLAS ARRASTRE MODULAR | | | | | | | | | | | | NOTAS | |
|------|---------|-------------------------------------|-------|-------------------------------|---------------|--------------|---------------|--------------|---------------|--------------|---------------|--------------|---------------|--------------|---------------|-------|--------------|
| | | | | FI-286Dcha. | ECO-280 Dchs. | FI-370 Dcha. | ECO-370 Dchs. | FI-460 Dcha. | ECO-460 Dchs. | FI-550 Dcha. | ECO-550 Dchs. | FI-370 Izda. | ECO-370 Izda. | FI-460 Izda. | ECO-460 Izda. | | FI-550 Izda. |
| 1 | Z312804 | Panel lateral izquierdo | | - | - | - | - | - | - | - | - | - | - | - | - | - | |
| | G221342 | Remache exagonal M-5 | | - | - | - | - | - | - | - | - | - | - | - | - | - | |
| | G302022 | Arandela plana Ø 16xØ 6x1,2 | | - | - | - | - | - | - | - | - | - | - | - | - | - | |
| | G282030 | Arandela muelle A-5 | | - | - | - | - | - | - | - | - | - | - | - | - | - | |
| | G152004 | Tornillo aplastado M-5x13 | | - | - | - | - | - | - | - | - | - | - | - | - | - | |
| 2 | Z312917 | Apoyo panel | | - | - | - | - | - | - | - | - | - | - | - | - | - | |
| | G232040 | Arandela plana A-5 | | - | - | - | - | - | - | - | - | - | - | - | - | - | |
| | G262040 | Arandela muelle A-6 | | - | - | - | - | - | - | - | - | - | - | - | - | - | |
| | G162040 | Tuerca exagonal M-6 | | - | - | - | - | - | - | - | - | - | - | - | - | - | |
| 3 | Z312951 | Panel posterior lavado derecho | | 1 | 1 | 1 | 1 | 1 | 1 | 1 | 1 | 1 | 1 | 1 | 1 | 1 | |
| sin | Z312953 | Panel posterior lavado izquierdo | | - | - | - | - | - | - | - | - | - | - | - | - | - | |
| sin | Z312905 | Panel posterior lavado | | - | - | - | - | - | - | - | - | - | - | - | - | - | |
| | G302022 | Arandela plana Ø 16xØ 6x1,2 | | 3 | 3 | 3 | 3 | 3 | 3 | 3 | 3 | 3 | 3 | 3 | 3 | 3 | |
| | G262030 | Arandela muelle A-5 | | 3 | 3 | 3 | 3 | 3 | 3 | 3 | 3 | 3 | 3 | 3 | 3 | 3 | |
| | G152004 | Tornillo aplastado M-5x13 | | 3 | 3 | 3 | 3 | 3 | 3 | 3 | 3 | 3 | 3 | 3 | 3 | 3 | |
| 4 | Z310301 | Tunel lavado | | 1 | 1 | 1 | 1 | 1 | 1 | 1 | 1 | 1 | 1 | 1 | 1 | 1 | |
| 5 | Z270516 | Tope puerta | | 2 | 2 | 2 | 2 | 2 | 2 | 2 | 2 | 2 | 2 | 2 | 2 | 2 | |
| 6 | Z310512 | Amarrador resorte puerta lavado | | 1 | 1 | 2 | 2 | 1 | 1 | 1 | 1 | 1 | 2 | 2 | 2 | 2 | |
| | G232040 | Arandela plana A-6 | | 4 | 4 | 8 | 8 | 4 | 4 | 4 | 4 | 8 | 8 | 4 | 4 | 8 | |
| | G282030 | Arandela muelle A-5 | | 4 | 4 | 8 | 8 | 4 | 4 | 4 | 4 | 8 | 8 | 4 | 4 | 8 | |
| | G212031 | Tuerca sombrero M-5 | | 4 | 4 | 8 | 8 | 4 | 4 | 4 | 4 | 8 | 8 | 4 | 4 | 8 | |
| 7 | Z310511 | Resorte fuerza constante | | 2 | 2 | 4 | 4 | 2 | 2 | 2 | 2 | 4 | 4 | 2 | 2 | 4 | |
| | G152004 | Tornillo aplastado M-5x13 | | 2 | 2 | 4 | 4 | 2 | 2 | 2 | 2 | 4 | 4 | 2 | 2 | 4 | |
| | G232040 | Arandela plana A-5 | | 2 | 2 | 4 | 4 | 2 | 2 | 2 | 2 | 4 | 4 | 2 | 2 | 4 | |
| | G262030 | Arandela muelle A-6 | | 2 | 2 | 4 | 4 | 2 | 2 | 2 | 2 | 4 | 4 | 2 | 2 | 4 | |
| | G212031 | Tuerca sombrero M-5 | | 2 | 2 | 4 | 4 | 2 | 2 | 2 | 2 | 4 | 4 | 2 | 2 | 4 | |
| 8 | G352001 | Pasador de aletas Ø 2x15 | | 4 | 4 | 8 | 8 | 4 | 4 | 4 | 4 | 8 | 8 | 4 | 4 | 8 | |
| 9 | Z270514 | Eje resorte | | 2 | 2 | 4 | 4 | 2 | 2 | 2 | 2 | 4 | 4 | 2 | 2 | 4 | |
| 10 | Z313049 | Cubierta posterior cuadro electrico | | 1 | 1 | 1 | 1 | 1 | 1 | 1 | 1 | 1 | 1 | 1 | 1 | 1 | |
| | G302022 | Arandela plana Ø16xØ6x1,2 | | 14 | 14 | 14 | 14 | 14 | 14 | 14 | 14 | 14 | 14 | 14 | 14 | 14 | |
| | G262040 | Arandela muelle A-6 | | 14 | 14 | 14 | 14 | 14 | 14 | 14 | 14 | 14 | 14 | 14 | 14 | 14 | |
| | G162040 | Tuerca exagonal M-6 | | 14 | 14 | 14 | 14 | 14 | 14 | 14 | 14 | 14 | 14 | 14 | 14 | 14 | |
| 11 | Z270511 | Soporte resorte puerta | | 2 | 2 | 4 | 4 | 2 | 2 | 2 | 2 | 4 | 4 | 2 | 2 | 4 | |
| | G232040 | Arandela plana A-6 | | 4 | 4 | 8 | 8 | 4 | 4 | 4 | 4 | 8 | 8 | 4 | 4 | 8 | |
| | G262030 | Arandela muelle A-5 | | 4 | 4 | 8 | 8 | 4 | 4 | 4 | 4 | 8 | 8 | 4 | 4 | 8 | |
| | G212031 | Tuerca sombrero M-5 | | 4 | 4 | 8 | 8 | 4 | 4 | 4 | 4 | 8 | 8 | 4 | 4 | 8 | |
| 12 | Z270512 | Encaje resorte puerta | | 4 | 4 | 8 | 8 | 4 | 4 | 4 | 4 | 8 | 8 | 4 | 4 | 8 | |
| 13 | Z310501 | Puerta lavado | | 1 | 1 | 2 | 2 | 1 | 1 | 1 | 1 | 2 | 2 | 1 | 1 | 2 | |
| 14 | Z200550 | Asa puerta lavado | | 1 | 1 | 2 | 2 | 1 | 1 | 1 | 1 | 2 | 2 | 1 | 1 | 2 | |
| 15 | Z200506 | Iman puerta | | 1 | 1 | 2 | 2 | 1 | 1 | 1 | 1 | 2 | 2 | 1 | 1 | 2 | |
| 16 | Z270396 | Guia puerta | | 2 | 2 | 4 | 4 | 2 | 2 | 2 | 2 | 4 | 4 | 2 | 2 | 4 | |
| | G152048 | Tornillo amarre M-6x25 | | 8 | 8 | 16 | 16 | 8 | 8 | 8 | 8 | 16 | 16 | 8 | 8 | 16 | |
| | G232040 | Arandela plana A-5 | | 8 | 8 | 16 | 16 | 8 | 8 | 8 | 8 | 16 | 16 | 8 | 8 | 16 | |
| | G222012 | Tuerca autobloqueante M-6 | | 8 | 8 | 16 | 16 | 8 | 8 | 8 | 8 | 16 | 16 | 8 | 8 | 16 | |
| 17 | Z312917 | Apoyo panel | | 2 | 2 | 4 | 4 | 2 | 2 | 2 | 2 | 4 | 4 | 2 | 2 | 4 | |
| | G302022 | Arandela plana Ø 16xØ 6x1,2 | | 4 | 4 | 4 | 4 | - | - | - | - | - | - | - | - | - | |
| | G262040 | Arandela muelle A-6 | | 4 | 4 | 4 | 4 | - | - | - | - | - | - | - | - | - | |
| | G162040 | Tuerca exagonal M-6 | | 4 | 4 | 4 | 4 | - | - | - | - | - | - | - | - | - | |
| 18 | Z312903 | Panel lateral derecho | | 1 | - | 1 | - | - | - | - | - | - | - | - | - | - | |
| | G302022 | Arandela plana Ø 16xØ 6x1,2 | | 2 | - | 2 | - | - | - | - | - | - | - | - | - | - | |
| | G262030 | Arandela muelle A-5 | | 2 | - | 2 | - | - | - | - | - | - | - | - | - | - | |
| | G152004 | Tornillo aplastado M-5x13 | | 2 | - | 2 | - | - | - | - | - | - | - | - | - | - | |
| 19 | Z100522 | Interruptor magnetico (puerta) | | 1 | 1 | 2 | 2 | 1 | 1 | 1 | 1 | 2 | 2 | 1 | 1 | 2 | |
| | G162020 | Arandela abarico A-4 | | 2 | 2 | 4 | 4 | 2 | 2 | 2 | 2 | 4 | 4 | 2 | 2 | 4 | |
| | G162020 | Tuerca exagonal M-4 | | 2 | 2 | 4 | 4 | 2 | 2 | 2 | 2 | 4 | 4 | 2 | 2 | 4 | |
| 20 | Z310325 | Perfi junta transversal lavado | | 2 | 2 | 4 | 4 | 2 | 2 | 2 | 2 | 4 | 4 | 2 | 2 | 4 | |
| 21 | Z310324 | Perfi junta longitudinal lavado | | 2 | 2 | 4 | 4 | 2 | 2 | 2 | 2 | 4 | 4 | 2 | 2 | 4 | |
| 22 | Z312901 | Panel frontal lavado | | 1 | 1 | 2 | 2 | 1 | 1 | 1 | 1 | 2 | 2 | 1 | 1 | 2 | |
| | G302022 | Arandela plana Ø 16xØ 6x1,2 | | 3 | 3 | 6 | 6 | 3 | 3 | 3 | 3 | 6 | 6 | 3 | 3 | 6 | |
| | G262030 | Arandela muelle A-5 | | 3 | 3 | 6 | 6 | 3 | 3 | 3 | 3 | 6 | 6 | 3 | 3 | 6 | |
| | G152004 | Tornillo aplastado M-5x13 | | 3 | 3 | 6 | 6 | 3 | 3 | 3 | 3 | 6 | 6 | 3 | 3 | 6 | |
| 23 | Z315021 | Soporte uñas lavado-preclarado | | 1 | 1 | 1 | 1 | 1 | 1 | 1 | 1 | 1 | 1 | 1 | 1 | 1 | |
| sin | Z355001 | Soporte uñas lavado | | - | - | 1 | 1 | - | - | - | - | 1 | 1 | - | - | 1 | |
| | G012042 | Tornillo exagonal M-6x15 | | 2 | 2 | 4 | 4 | 2 | 2 | 2 | 2 | 4 | 4 | 2 | 2 | 4 | |
| | G232040 | Arandela plana A-6 | | 4 | 4 | 8 | 8 | 4 | 4 | 4 | 4 | 8 | 8 | 4 | 4 | 8 | |
| | G262040 | Arandela muelle A-6 | | 2 | 2 | 4 | 4 | 2 | 2 | 2 | 2 | 4 | 4 | 2 | 2 | 4 | |
| | G222012 | Tuerca autobloqueante M-6 | | 2 | 2 | 4 | 4 | 2 | 2 | 2 | 2 | 4 | 4 | 2 | 2 | 4 | |
| 24 | Z315012 | Guia lavado anterior derecho | | 1 | 1 | 2 | 2 | - | - | - | - | - | - | - | - | - | |
| sin | Z315031 | Guia lavado anterior izquierdo | | - | - | - | - | - | - | - | - | 1 | 1 | 2 | 2 | - | |
| | G012042 | Tornillo exagonal M-6x15 | | 2 | 2 | 4 | 4 | 2 | 2 | 2 | 2 | 4 | 4 | 2 | 2 | 4 | |
| | Z310341 | Arandela rectangular | | 2 | 2 | 4 | 4 | 2 | 2 | 2 | 2 | 4 | 4 | 2 | 2 | 4 | |
| | G262040 | Arandela muelle A-6 | | 2 | 2 | 4 | 4 | 2 | 2 | 2 | 2 | 4 | 4 | 2 | 2 | 4 | |
| | G162040 | Tuerca exagonal M-6 | | 2 | 2 | 4 | 4 | 2 | 2 | 2 | 2 | 4 | 4 | 2 | 2 | 4 | |
| 25 | Z271213 | Escudero soporte pulsador | | 1 | 1 | 2 | 2 | 1 | 1 | 1 | 1 | 2 | 2 | 1 | 1 | 2 | |
| | G152004 | Tornillo aplastado M-5x13 | | 2 | 2 | 4 | 4 | 2 | 2 | 2 | 2 | 4 | 4 | 2 | 2 | 4 | |
| | G232040 | Arandela plana A-6 | | 2 | 2 | 4 | 4 | 2 | 2 | 2 | 2 | 4 | 4 | 2 | 2 | 4 | |
| | G262030 | Arandela muelle A-5 | | 2 | 2 | 4 | 4 | 2 | 2 | 2 | 2 | 4 | 4 | 2 | 2 | 4 | |
| | G212031 | Tuerca sombrero M-5 | | 2 | 2 | 4 | 4 | 2 | 2 | 2 | 2 | 4 | 4 | 2 | 2 | 4 | |
| 26 | Z271203 | Muelle torsion izquierdo | | 2 | 2 | 4 | 4 | - | - | - | - | - | - | - | - | - | |
| sin | Z271204 | Muelle torsion derecho | | - | - | - | - | - | - | 2 | 2 | 4 | 4 | - | - | - | |
| 27 | Z271201 | Soporte pulsador | | 1 | 1 | 2 | 2 | 1 | 1 | 1 | 1 | 2 | 2 | 1 | 1 | 2 | |
| | G232040 | Arandela plana A-6 | | 2 | 2 | 4 | 4 | 2 | 2 | 2 | 2 | 4 | 4 | 2 | 2 | 4 | |
| | G262030 | Arandela muelle A-5 | | 2 | 2 | 4 | 4 | 2 | 2 | 2 | 2 | 4 | 4 | 2 | 2 | 4 | |
| | G212031 | Tuerca sombrero M-5 | | 2 | 2 | 4 | 4 | 2 | 2 | 2 | 2 | 4 | 4 | 2 | 2 | 4 | |
| 28 | Z271206 | Soporte iman | | 1 | - | 2 | 1 | 1 | - | 2 | 1 | - | 2 | 1 | - | 2 | |
| | G162040 | Tuerca exagonal M-6 | | 2 | - | 4 | 2 | 2 | - | 4 | 2 | - | 4 | 2 | - | 4 | |
| 29 | Z271207 | Iman pulsador | | 1 | - | 2 | 1 | 1 | - | 2 | 1 | - | 2 | 1 | - | 2 | |
| | G072033 | Tornillo g.s. M-5x20 | | 1 | - | 2 | 1 | 1 | - | 2 | 1 | - | 2 | 1 | - | 2 | |
| | G232030 | Arandela plana A-5 | | 1 | - | 2 | 1 | 1 | - | 2 | 1 | - | 2 | 1 | - | 2 | |
| | G212031 | Tuerca sombrero M-5 | | 1 | - | 2 | 1 | 1 | - | 2 | 1 | - | 2 | 1 | - | 2 | |
| 30 | Z100522 | Interruptor magnetico | | 1 | - | 2 | 1 | 1 | - | 2 | 1 | - | 2 | 1 | - | 2 | |
| | G162020 | Arandela abarico A-4 | | 2 | - | 4 | 2 | 2 | - | 4 | 2 | - | 4 | 2 | - | 4 | |
| | G162020 | Tuerca exagonal M-4 | | 2 | - | 4 | 2 | 2 | - | 4 | 2 | - | 4 | 2 | - | 4 | |
| 31 | Z311221 | Pulsador lavado derecho | | 1 | 1 | 2 | 2 | - | - | - | - | - | - | - | - | - | |
| sin | Z311201 | Pulsador lavado izquierdo</ | | | | | | | | | | | | | | | |



| | | | | | | |
|----------|-------|--------|--------------------------|-------------------------------|---------|---------------------------------|
| Nº plano | Firma | Fecha | Aprobado | LAVAVAJILLAS ARRASTRE MODULAR | Límites | Fogor Industrial S. Coop. FAGOR |
| C-965 | | 2-2001 | ARMAZON Y CUBA DE LAVADO | | 5 | Osaka |

| | | | | | |
|------|-------------------------------|------|--------------------------|-------|-------|
| MOD. | LAVAVAJILLAS ARRASTRE MODULAR | ZONA | ARMAZON Y CUBA DE LAVADO | PLANO | C-965 |
|------|-------------------------------|------|--------------------------|-------|-------|

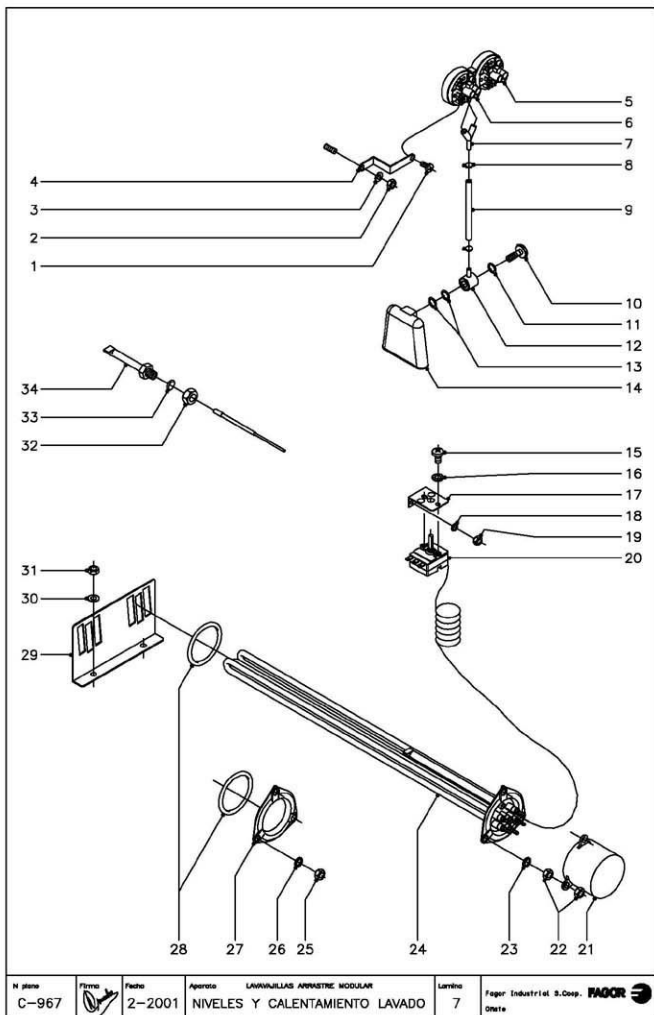
| ITEM | CODIGO | DENOMINACION | TEXTO | | | | | | | | | NOTAS |
|------|---------|------------------------------------|-------|--------------|---------------|--------------|---------------|--------------|---------------|--------------|---------------|-------|
| | | | | FI-280 Dcha. | ECO-280 Dcha. | FI-370 Dcha. | ECO-370 Dcha. | FI-460 Dcha. | ECO-460 Dcha. | FI-550 Dcha. | ECO-550 Dcha. | |
| 1 | Z270325 | Amarre posterior cuba a armazon | | 1 | 1 | 2 | 2 | 1 | 1 | 2 | 2 | |
| 2 | G302022 | Arandela plana Ø 18xØ 6x1,2 | | 4 | 4 | 8 | 8 | 4 | 4 | 8 | 8 | |
| 3 | G262040 | Arandela muelle A-6 | | 4 | 4 | 8 | 8 | 4 | 4 | 8 | 8 | |
| 4 | Q012042 | Tornillo exagonal M-6x15 | | 2 | 2 | 4 | 4 | 2 | 2 | 4 | 4 | |
| 5 | G162040 | Tuerca exagonal M-6 | | 2 | 2 | 4 | 4 | 2 | 2 | 4 | 4 | |
| 6 | Z310320 | Cuba lavado | | 1 | 1 | 2 | 2 | 1 | 1 | 2 | 2 | |
| 7 | G302022 | Arandela plana Ø 18xØ 6x1,2 | | 2 | 2 | 4 | 4 | 2 | 2 | 4 | 4 | |
| 8 | G262040 | Arandela muelle A-6 | | 2 | 2 | 4 | 4 | 2 | 2 | 4 | 4 | |
| 9 | G162040 | Tuerca exagonal M-6 | | 2 | 2 | 4 | 4 | 2 | 2 | 4 | 4 | |
| 10 | Z312907 | Soporte panel posterior lavado | | 2 | 2 | 4 | 4 | 2 | 2 | 4 | 4 | |
| 11 | Z310811 | Bandeja lavado posterior | | 1 | 1 | 2 | 2 | 1 | 1 | 2 | 2 | |
| 12 | Z310813 | Bandeja lavado anterior | | 1 | 1 | 2 | 2 | 1 | 1 | 2 | 2 | |
| 13 | Z313041 | Cubierta componentes electricos | | 2 | 2 | 4 | 4 | 2 | 2 | 4 | 4 | |
| 14 | Z270324 | Amarre cuba anterior | | 1 | 1 | 2 | 2 | 1 | 1 | 2 | 2 | |
| | G302022 | Arandela plana Ø 18xØ 6x1,2 | | 4 | 4 | 8 | 8 | 4 | 4 | 8 | 8 | |
| | G262040 | Arandela muelle A-6 | | 4 | 4 | 8 | 8 | 4 | 4 | 8 | 8 | |
| | G162040 | Tuerca exagonal M-6 | | 2 | 2 | 4 | 4 | 2 | 2 | 4 | 4 | |
| | Q012042 | Tornillo exagonal M-6x15 | | 2 | 2 | 4 | 4 | 2 | 2 | 4 | 4 | |
| | Q221343 | Remache exagonal M-6 | | 2 | 2 | 4 | 4 | 2 | 2 | 4 | 4 | |
| 15 | Z311824 | Refuerzo soporte izquierdo | | - | - | - | - | 1 | 1 | 1 | 1 | |
| sin | Z311825 | Refuerzo soporte derecho | | 1 | 1 | 1 | 1 | - | - | - | - | |
| 16 | Z310122 | Poste preacrarado | | 3 | 3 | 3 | 3 | 3 | 3 | 3 | 3 | |
| | Q012042 | Tornillo exagonal M-6x15 | | 6 | 6 | 6 | 6 | 6 | 6 | 6 | 6 | |
| | G302022 | Arandela plana Ø 18xØ 6x1,2 | | 6 | 6 | 6 | 6 | 6 | 6 | 6 | 6 | |
| | G262040 | Arandela muelle A-6 | | 6 | 6 | 6 | 6 | 6 | 6 | 6 | 6 | |
| | G162040 | Tuerca exagonal M-6 | | 6 | 6 | 6 | 6 | 6 | 6 | 6 | 6 | |
| 17 | Z310107 | Base soporte postes | | 2 | 2 | 2 | 2 | 2 | 2 | 2 | 2 | |
| | Q411304 | Remache avitub Ø 4,8 | | 12 | 12 | 12 | 12 | 12 | 12 | 12 | 12 | |
| 18 | Z311832 | Refuerzo | | 1 | 1 | 1 | 1 | 1 | 1 | 1 | 1 | |
| | G302022 | Arandela plana Ø 18xØ 6x1,2 | | 10 | 10 | 10 | 10 | 10 | 10 | 10 | 10 | |
| | G262040 | Arandela muelle A-6 | | 10 | 10 | 10 | 10 | 10 | 10 | 10 | 10 | |
| | G162040 | Tuerca exagonal M-6 | | 10 | 10 | 10 | 10 | 10 | 10 | 10 | 10 | |
| 19 | Z310112 | Panel transversal preacrarado | | 1 | 1 | 1 | 1 | 1 | 1 | 1 | 1 | |
| 20 | Z310111 | Panel transversal lavado | | 1 | 1 | 2 | 2 | 1 | 1 | 2 | 2 | |
| | Q411304 | Remache avitub Ø 4,8 | | 2 | 2 | 4 | 4 | 2 | 2 | 4 | 4 | |
| 21 | Z310101 | Armazon lavado-preacrarado | | 1 | 1 | 1 | 1 | 1 | 1 | 1 | 1 | |
| sin | Z350101 | Armazon lavado | | - | - | 1 | 1 | - | - | 1 | 1 | |
| 22 | Z330104 | Refuerzo armazon | | - | - | 2 | 2 | - | - | 2 | 2 | |
| | Q012043 | Tornillo exagonal M-6x20 | | - | - | 8 | 8 | - | - | 8 | 8 | |
| | G302022 | Arandela plana Ø 18xØ 6x1,2 | | - | - | 8 | 8 | - | - | 8 | 8 | |
| | G262040 | Arandela muelle A-6 | | - | - | 8 | 8 | - | - | 8 | 8 | |
| | G162040 | Tuerca exagonal M-6 | | - | - | 8 | 8 | - | - | 8 | 8 | |
| 23 | X260150 | Plata regulable | | 6 | 4 | 8 | 6 | 6 | 4 | 8 | 6 | |
| 24 | G162040 | Tuerca exagonal M-6 | | 32 | 20 | 32 | 38 | 32 | 20 | 32 | 38 | |
| 25 | G262040 | Arandela muelle A-6 | | 32 | 20 | 32 | 38 | 32 | 20 | 32 | 38 | |
| 26 | G302022 | Arandela plana Ø 18xØ 6x1,2 | | 32 | 20 | 32 | 38 | 32 | 20 | 32 | 38 | |
| 27 | Z330103 | Soporte pata | | - | - | 2 | 2 | - | - | 2 | 2 | |
| 28 | G302022 | Arandela plana Ø 18xØ 6x1,2 | | 32 | 20 | 32 | 38 | 32 | 20 | 32 | 38 | |
| 29 | Q012043 | Tornillo exagonal M-6x20 | | 32 | 20 | 32 | 38 | 32 | 20 | 32 | 38 | |
| 30 | Z330105 | Empalme armazon | | - | - | 2 | 2 | - | - | 2 | 2 | |
| | Q012043 | Tornillo exagonal M-6x20 | | - | - | 4 | 4 | - | - | 4 | 4 | |
| | G302022 | Arandela plana Ø 18xØ 6x1,2 | | - | - | 8 | 8 | - | - | 8 | 8 | |
| | G262040 | Arandela muelle A-6 | | - | - | 4 | 4 | - | - | 4 | 4 | |
| | G162040 | Tuerca exagonal M-6 | | - | - | 4 | 4 | - | - | 4 | 4 | |
| 31 | G162040 | Tuerca exagonal M-6 | | 22 | 22 | 44 | 44 | 22 | 22 | 44 | 44 | |
| 32 | G262040 | Arandela muelle A-6 | | 18 | 18 | 36 | 36 | 18 | 18 | 36 | 36 | |
| 33 | Z310341 | Arandela rectangular | | 18 | 18 | 36 | 36 | 18 | 18 | 36 | 36 | |
| 34 | Z310104 | Soporte de cubas de lavado montado | | 1 | 1 | 2 | 2 | 1 | 1 | 2 | 2 | |
| 35 | Z330901 | Pasamuros comunicacion | | - | - | 2 | 2 | - | - | 2 | 2 | |
| 36 | G307009 | Arandela junta Ø 70xØ 49x1,5 | | - | - | 2 | 2 | - | - | 2 | 2 | |
| 37 | Z702101 | Tuerca R. 11/2 | | - | - | 2 | 2 | - | - | 2 | 2 | |
| 38 | G891324 | Abrazadera 50 - 70 | | - | - | 2 | 2 | - | - | 2 | 2 | |
| 39 | Z330906 | Manguera comunicacion | | - | - | 1 | 1 | - | - | 1 | 1 | |



| | | | | | | |
|---------|-------|--------|---------|-------------------------------|--------|---------------------------------|
| N plano | Firma | Fecha | Aperato | LAVAVAJILLAS ARRASTRE MODULAR | Lamina | Fagor Industrial S. Coop. FAGOR |
| C-966 | | 2-2001 | | PARTE FUNCIONAL LAVADO | 6 | Orta |

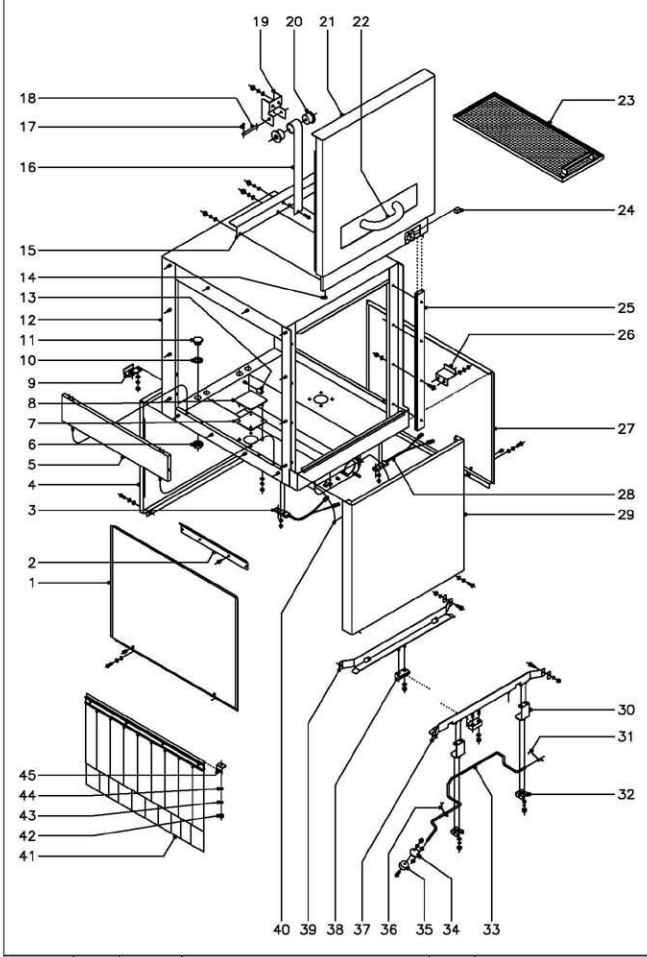
| | | | | | |
|------|-------------------------------|------|------------------------|-------|-------|
| MOD. | LAVAVAJILLAS ARRASTRE MODULAR | ZONA | PARTE FUNCIONAL LAVADO | PLANO | C-966 |
|------|-------------------------------|------|------------------------|-------|-------|

| ITEM | CODIGO | DENOMINACION | TEXTO | | | | | | | | | NOTAS |
|------|---------|-----------------------------------|-------|--------------|---------------|--------------|---------------|--------------|---------------|--------------|---------------|-------|
| | | | | FI-280 Dcha. | ECO-280 Dcha. | FI-370 Dcha. | ECO-370 Dcha. | FI-460 Dcha. | ECO-460 Dcha. | FI-550 Dcha. | ECO-550 Dcha. | |
| 1 | Z310711 | Distribuidor lavado | | 2 | 2 | 4 | 4 | 2 | 2 | 4 | 4 | |
| 2 | G307066 | Junta tónica Ø 33xØ 27x3 | | 10 | 10 | 20 | 20 | 10 | 10 | 20 | 20 | |
| 3 | Z310721 | Tapon cierre | | 10 | 10 | 20 | 20 | 10 | 10 | 20 | 20 | |
| 4 | Z310731 | Guia soporte izquierdo | | 1 | 1 | 2 | 2 | 1 | 1 | 2 | 2 | |
| 5 | Z310733 | Guia soporte derecho | | 1 | 1 | 2 | 2 | 1 | 1 | 2 | 2 | |
| 6 | G302022 | Arandela plana Ø 18xØ 6x1,2 | | 4 | 4 | 8 | 8 | 4 | 4 | 8 | 8 | |
| | G262040 | Arandela muelle A-6 | | 2 | 2 | 4 | 4 | 2 | 2 | 4 | 4 | |
| | G212040 | Tuerca sombrerete M-6 | | 2 | 2 | 4 | 4 | 2 | 2 | 4 | 4 | |
| | G262030 | Arandela muelle A-5 | | 2 | 2 | 4 | 4 | 2 | 2 | 4 | 4 | |
| | G212031 | Tuerca sombrerete M-5 | | 2 | 2 | 4 | 4 | 2 | 2 | 4 | 4 | |
| 7 | Z310729 | Guia fijacion distribuidor | | 2 | 2 | 4 | 4 | 2 | 2 | 4 | 4 | |
| | Z310725 | Soporte inferior derecho | | 1 | 1 | 2 | 2 | 1 | 1 | 2 | 2 | |
| | G302022 | Arandela plana Ø 18xØ 6x1,2 | | 4 | 4 | 8 | 8 | 4 | 4 | 8 | 8 | |
| | G262030 | Arandela muelle A-5 | | 4 | 4 | 8 | 8 | 4 | 4 | 8 | 8 | |
| | G212031 | Tuerca sombrerete M-5 | | 4 | 4 | 8 | 8 | 4 | 4 | 8 | 8 | |
| 8 | Z310726 | Eje fijacion distribuidor | | 2 | 2 | 4 | 4 | 2 | 2 | 4 | 4 | |
| 9 | Z883001 | Resorte | | 2 | 2 | 4 | 4 | 2 | 2 | 4 | 4 | |
| 10 | Z310762 | Distancador lavado | | 1 | 1 | 2 | 2 | 1 | 1 | 2 | 2 | |
| | G302022 | Arandela plana Ø 18xØ 6x1,2 | | 2 | 2 | 4 | 4 | 2 | 2 | 4 | 4 | |
| | G262030 | Arandela muelle A-5 | | 2 | 2 | 4 | 4 | 2 | 2 | 4 | 4 | |
| | G212031 | Tuerca sombrerete M-5 | | 2 | 2 | 4 | 4 | 2 | 2 | 4 | 4 | |
| 11 | Z310722 | Soporte inferior izquierdo | | 1 | 1 | 2 | 2 | 1 | 1 | 2 | 2 | |
| 12 | Z311001 | Soporte motobomba lavado | | 2 | 2 | 4 | 4 | 2 | 2 | 4 | 4 | |
| | G012042 | Tornillo exagonal M-6x15 | | 4 | 4 | 8 | 8 | 4 | 4 | 8 | 8 | |
| | G302022 | Arandela plana Ø 18xØ 6x1,2 | | 4 | 4 | 8 | 8 | 4 | 4 | 8 | 8 | |
| | G262040 | Arandela muelle A-6 | | 4 | 4 | 8 | 8 | 4 | 4 | 8 | 8 | |
| | G162040 | Tuerca exagonal M-6 | | 4 | 4 | 8 | 8 | 4 | 4 | 8 | 8 | |
| 13 | Z101002 | Antivibrante | | 4 | 4 | 8 | 8 | 4 | 4 | 8 | 8 | |
| | G232050 | Arandela plana A-5 | | 8 | 8 | 16 | 16 | 8 | 8 | 16 | 16 | |
| | G262050 | Arandela muelle A-8 | | 8 | 8 | 16 | 16 | 8 | 8 | 16 | 16 | |
| | G162050 | Tuerca exagonal M-8 | | 8 | 8 | 16 | 16 | 8 | 8 | 16 | 16 | |
| 14 | Z311002 | Soporte antivibrante | | 1 | 1 | 2 | 2 | 1 | 1 | 2 | 2 | |
| 15 | Z101001 | Motobomba 230 - 400 V. 50 Hz | | 1 | 1 | 2 | 2 | 1 | 1 | 2 | 2 | |
| 16 | Z104101 | Motobomba 230 - 400 V. 60 Hz | | 1 | 1 | 2 | 2 | 1 | 1 | 2 | 2 | |
| 17 | Z310904 | Codo aspiracion | | 1 | 1 | 2 | 2 | 1 | 1 | 2 | 2 | |
| 18 | G881326 | Abrazadera 70 - 90 | | 2 | 2 | 4 | 4 | 2 | 2 | 4 | 4 | |
| 19 | Z310903 | Tuerca pasamuros | | 1 | 1 | 2 | 2 | 1 | 1 | 2 | 2 | |
| 20 | Z310902 | Arandela junta Ø 92xØ 66x2 | | 1 | 1 | 2 | 2 | 1 | 1 | 2 | 2 | |
| 21 | Z310901 | Pasamuros aspiracion | | 1 | 1 | 2 | 2 | 1 | 1 | 2 | 2 | |
| 22 | Z310900 | Filtro de aspiracion lavado | | 1 | 1 | 2 | 2 | 1 | 1 | 2 | 2 | |
| | G262040 | Arandela muelle A-6 | | 3 | 3 | 6 | 6 | 3 | 3 | 6 | 6 | |
| | G212040 | Tuerca sombrerete M-6 | | 3 | 3 | 6 | 6 | 3 | 3 | 6 | 6 | |
| 23 | G307064 | Junta tónica Ø 67,18xØ 56,52x5,3 | | 1 | 1 | 2 | 2 | 1 | 1 | 2 | 2 | |
| 24 | G881324 | Abrazadera 50 - 70 | | 2 | 2 | 4 | 4 | 2 | 2 | 4 | 4 | |
| 25 | Z310905 | Codo impulsión | | 1 | 1 | 2 | 2 | 1 | 1 | 2 | 2 | |
| 26 | Z310753 | Reduccion lavado | | 1 | 1 | 2 | 2 | 1 | 1 | 2 | 2 | |
| 27 | Z310709 | Junta estanqueidad | | 2 | 2 | 4 | 4 | 2 | 2 | 4 | 4 | |
| 28 | Z310706 | Pasamuros inferior lavado | | 1 | 1 | 2 | 2 | 1 | 1 | 2 | 2 | |
| | G232040 | Arandela plana A-5 | | 4 | 4 | 8 | 8 | 4 | 4 | 8 | 8 | |
| | G262040 | Arandela muelle A-6 | | 4 | 4 | 8 | 8 | 4 | 4 | 8 | 8 | |
| | G212040 | Tuerca sombrerete M-6 | | 4 | 4 | 8 | 8 | 4 | 4 | 8 | 8 | |
| 29 | G307064 | Junta tónica Ø 57,31xØ 52,07x2,62 | | 3 | 3 | 6 | 6 | 3 | 3 | 6 | 6 | |
| 30 | Z310708 | Conduccion superior lavado | | 1 | 1 | 2 | 2 | 1 | 1 | 2 | 2 | |
| 31 | Z310707 | Pasamuros superior lavado | | 1 | 1 | 2 | 2 | 1 | 1 | 2 | 2 | |
| | G232040 | Arandela plana A-6 | | 4 | 4 | 8 | 8 | 4 | 4 | 8 | 8 | |
| | G262040 | Arandela muelle A-6 | | 4 | 4 | 8 | 8 | 4 | 4 | 8 | 8 | |
| | G212040 | Tuerca sombrerete M-6 | | 4 | 4 | 8 | 8 | 4 | 4 | 8 | 8 | |
| 32 | Z310741 | Soporte arbol lavado | | 1 | 1 | 2 | 2 | 1 | 1 | 2 | 2 | |
| | G302022 | Arandela plana Ø 18xØ 6x1,2 | | 4 | 4 | 8 | 8 | 4 | 4 | 8 | 8 | |
| | G262030 | Arandela muelle A-5 | | 4 | 4 | 8 | 8 | 4 | 4 | 8 | 8 | |
| | G212031 | Tuerca sombrerete M-5 | | 4 | 4 | 8 | 8 | 4 | 4 | 8 | 8 | |
| 33 | Z310751 | Abrazadera de presion | | 3 | 3 | 6 | 6 | 3 | 3 | 6 | 6 | |
| | G152004 | Tornillo aplastado M-3x13 | | 3 | 3 | 6 | 6 | 3 | 3 | 6 | 6 | |
| | G232040 | Arandela plana A-6 | | 6 | 6 | 12 | 12 | 6 | 6 | 12 | 12 | |
| | G162030 | Tuerca exagonal M-5 | | 3 | 3 | 6 | 6 | 3 | 3 | 6 | 6 | |
| 34 | Z310745 | Sujecion superior lavado | | 1 | 1 | 2 | 2 | 1 | 1 | 2 | 2 | |
| | G412004 | Remache monobot Ø 4,8 | | 8 | 8 | 16 | 16 | 8 | 8 | 16 | 16 | |
| 35 | Z310742 | Soporte superior lavado | | 1 | 1 | 2 | 2 | 1 | 1 | 2 | 2 | |
| | G302022 | Arandela plana Ø 18xØ 6x1,2 | | 6 | 6 | 12 | 12 | 6 | 6 | 12 | 12 | |
| | G262030 | Arandela muelle A-5 | | 6 | 6 | 12 | 12 | 6 | 6 | 12 | 12 | |
| | G212031 | Tuerca sombrerete M-5 | | 6 | 6 | 12 | 12 | 6 | 6 | 12 | 12 | |
| 36 | Z330921 | Aliviadero | | 1 | 1 | 2 | 2 | 1 | 1 | 2 | 2 | |
| 37 | G307051 | Junta tónica Ø 41,41xØ 36,17x 2,6 | | 1 | 1 | 2 | 2 | 1 | 1 | 2 | 2 | |
| 38 | Z110902 | Pasamuros desague | | 1 | 1 | 2 | 2 | 1 | 1 | 2 | 2 | |
| 39 | G307059 | Arandela junta Ø 72xØ 56x2 | | 1 | 1 | 2 | 2 | 1 | 1 | 2 | 2 | |
| 40 | G220001 | Tuerca ranurada M-56x2,5 | | 1 | 1 | 2 | 2 | 1 | 1 | 2 | 2 | |
| 41 | G881307 | Abrazadera 40 - 60 | | 1 | 1 | 2 | 2 | 1 | 1 | 2 | 2 | |
| 42 | Z200910 | Maniguera desague | | 1 | 1 | 2 | 2 | 1 | 1 | 2 | 2 | |



| | | | | | | |
|---------|-------|--------|--------------------------------|-------------------------------|--------|--------------------------------|
| N plano | Firma | Fecha | Aprobado | LAVAVAJILLAS ARRASTRE MODULAR | Lavina | Fagor Industrial S.Coop. FAGOR |
| C-967 | | 2-2001 | NIVELES Y CALENTAMIENTO LAVADO | 7 | Onate | |

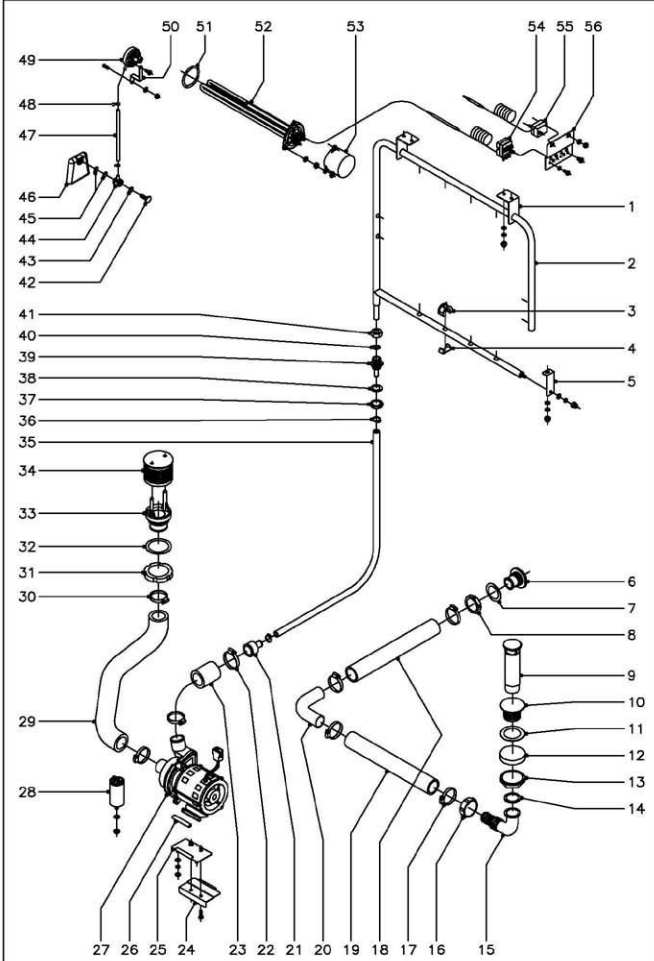
| MOD. | | ZONA | | NIVELES Y CALENTAMIENTO LAVADO | | PLANO | | C-967 | | | | |
|--|---------|--------------------------------------|-------|--------------------------------|-------------------------------|-------------------------------|-------------------------------|-------------------------------|-------------------------------|-------------------------------|-------------------------------|---------------------|
| ITEM | CODIGO | DENOMINACION | TEXTO | FI-280 Dcha. ECO-280 Dcha. | FI-370 Dcha. ECO-370 Dcha. | FI-460 Dcha. ECO-460 Dcha. | FI-550 Dcha. ECO-550 Dcha. | FI-280 Izda. ECO-280 Izda. | FI-370 Izda. ECO-370 Izda. | FI-460 Izda. ECO-460 Izda. | FI-550 Izda. ECO-550 Izda. | NOTAS |
| 1 | Q082032 | Tornillo alomado B2.3 6x9.5 | | 1 | 1 | 2* | 2* | 1 | 1 | 2* | 2* | (#1 en la 1a. Cuba) |
| 2 | Q162040 | Tuerca exagonal M-6 | | 1 | 1 | 2* | 2* | 1 | 1 | 2* | 2* | (#1 en la 1a. Cuba) |
| 3 | G232040 | Arandela plana A-6 | | 1 | 1 | 2* | 2* | 1 | 1 | 2* | 2* | (#1 en la 1a. Cuba) |
| 4 | Z602923 | Soporte presostato | | 1 | 1 | 2* | 2* | 1 | 1 | 2* | 2* | (#1 en la 1a. Cuba) |
| 5 | Z273006 | Presostato simple | | 1 | 1 | 2* | 2* | 1 | 1 | 2* | 2* | (#1 en la 1a. Cuba) |
| 6 | Z103074 | Presostato simple | | 1 | 1 | 1 | 1 | 1 | 1 | 1 | 1 | (En cuba lavado) |
| 7 | Z103077 | Racord en "Y" | | 1 | 1 | 1 | 1 | 1 | 1 | 1 | 1 | (En cuba lavado) |
| 8 | P102154 | Brida elastica | | 2 | 2 | 4* | 4* | 2 | 2 | 4* | 4* | (#2 en la 1a. Cuba) |
| 9 | 3702400 | Tubo de goma Ø 6x4x240 | | 1 | 1 | 2* | 2* | 1 | 1 | 2* | 2* | (#1 en la 1a. Cuba) |
| 10 | Z203013 | Tornillo presostato | | 1 | 1 | 2* | 2* | 1 | 1 | 2* | 2* | (#1 en la 1a. Cuba) |
| 11 | G307003 | Junta tonica Ø16,01xØ10,77xØ2,62 | | 1 | 1 | 2* | 2* | 1 | 1 | 2* | 2* | (#1 en la 1a. Cuba) |
| 12 | Z203012 | Empalme presostato | | 1 | 1 | 2* | 2* | 1 | 1 | 2* | 2* | (#1 en la 1a. Cuba) |
| 13 | G307003 | Junta tonica Ø16,01xØ10,77xØ2,62 | | 2 | 2 | 4* | 4* | 2 | 2 | 4* | 4* | (#2 en la 1a. Cuba) |
| 14 | Z203011 | Camera presostato | | 1 | 1 | 2* | 2* | 1 | 1 | 2* | 2* | (#1 en la 1a. Cuba) |
| 15 | G152024 | Tornillo avellanado M-4x8 | | 2 | 2 | 4* | 4* | 2 | 2 | 4* | 4* | (#2 en la 1a. Cuba) |
| 16 | G242020 | Arandela abanico A-4 | | 2 | 2 | 4* | 4* | 2 | 2 | 4* | 4* | (#2 en la 1a. Cuba) |
| 17 | Z850111 | Soporte termostato | | 1 | 1 | 2* | 2* | 1 | 1 | 2* | 2* | (#1 en la 1a. Cuba) |
| 18 | G232040 | Arandela plana A-6 | | 2 | 2 | 4* | 4* | 2 | 2 | 4* | 4* | (#2 en la 1a. Cuba) |
| 19 | Q162040 | Tuerca exagonal M-6 | | 2 | 2 | 4* | 4* | 2 | 2 | 4* | 4* | (#2 en la 1a. Cuba) |
| 20 | Z203014 | Termostato | | 1 | 1 | 2* | 2* | 1 | 1 | 2* | 2* | (#1 en la 1a. Cuba) |
| 21 | Z101723 | Caperuza resistencia | | 2 | 2 | 2 | 3* | 2 | 2 | 2 | 3* | (#1 en la 1a. Cuba) |
| 22 | G163140 | Tuerca exagonal M-8 LATON | | 12 | 12 | 12 | 15* | 12 | 12 | 12 | 15* | (#6 en la 1a. Cuba) |
| 23 | G262040 | Arandela muelle A-6 | | 6 | 6 | 6 | 3* | 6 | 6 | 6 | 3* | (#3 en la 1a. Cuba) |
| 24 | Z101740 | Resistencia 230 V. 6.000 W | | 2 | 2 | 2 | 3* | 2 | 2 | 2 | 3* | (#1 en la 1a. Cuba) |
| 25 | G163140 | Tuerca exagonal M-8 LATON | | - | - | 6 | 3 | - | - | 6 | 3 | (En la 1a. Cuba) |
| 26 | G262040 | Arandela muelle A-6 | | - | - | 6 | 3 | - | - | 6 | 3 | (En la 1a. Cuba) |
| 27 | Z310703 | Brida ciega | | - | - | 2 | 1 | - | - | 2 | 1 | (En la 1a. Cuba) |
| 28 | G307044 | Junta tonica Ø67,18xØ56,52xØ5,30 | | 2 | 2 | 4* | 4* | 2 | 2 | 4* | 4* | (#2 en la 1a. Cuba) |
| NOTA : Las piezas del ITEM 15 al 31 solo van en los FI (Electricos) | | | | | | | | | | | | |
| 29 | Z319502 | Sujecion resistencia | | 1 | 1 | 1 | 2* | 1 | 1 | 1 | 2* | (#1 en la 1a. Cuba) |
| 30 | G232040 | Arandela plana A-6 | | 2 | 2 | 2 | 4* | 2 | 2 | 2 | 4* | (#2 en la 1a. Cuba) |
| 31 | Q162040 | Tuerca exagonal M-6 | | 2 | 2 | 2 | 4* | 2 | 2 | 2 | 4* | (#2 en la 1a. Cuba) |
| 32 | G162070 | Tuerca exagonal M-12 | | 1 | 1 | 1 | 1 | 1 | 1 | 1 | 1 | (#1 en la 1a. Cuba) |
| 33 | G307046 | Junta tonica Ø16,18xØ9,12xØ3,53 | | 1 | 1 | 1 | 1 | 1 | 1 | 1 | 1 | (#1 en la 1a. Cuba) |
| 34 | Z263002 | Vaina para bulbo indicador analogico | | 1 | 1 | 1 | 1 | 1 | 1 | 1 | 1 | (#1 en la 1a. Cuba) |
| NOTA : Las piezas del ITEM 15 al 31 solo van en los FI (Electricos) | | | | | | | | | | | | |



| | | | | | |
|--------------|--------|----------|--|----------|--|
| N plano | Fecha | Aprobado | LAVAVAJILLAS ARRASTRE MODULAR TUNEL-CUBA PREACLARADO | Límite | Fagor Industrial S. Coop. FAGOR Diseño |
| C-968 | 2-2001 | | | 8 | |

| | | |
|------------------------------------|-----------------------------|-------------|
| MOD. LAVAVAJILLAS ARRASTRE MODULAR | ZONA TUNEL-CUBA PREACLARADO | PLANO C-968 |
|------------------------------------|-----------------------------|-------------|

| ITEM | CODIGO | DENOMINACION | TEXTO | LAVAVAJILLAS ARRASTRE MODULAR | | | | | | | | | | | | NOTAS | |
|------|---------|--|-------|-------------------------------|---------------|--------------|---------------|--------------|---------------|--------------|---------------|--------------|---------------|--------------|---------------|-------|--------------|
| | | | | FI-280 Dcha. | ECO-280 Dcha. | FI-370 Dcha. | ECO-370 Dcha. | FI-460 Dcha. | ECO-460 Dcha. | FI-560 Dcha. | ECO-560 Dcha. | FI-280 Izda. | ECO-280 Izda. | FI-370 Izda. | ECO-370 Izda. | | FI-460 Izda. |
| 1 | Z312904 | Panel lateral izquierdo | | 1 | 1 | 1 | 1 | 1 | 1 | 1 | 1 | 1 | 1 | 1 | 1 | 1 | 1 |
| | G221342 | Remache exagonal M-5 | | 2 | 2 | 2 | 2 | 2 | 2 | 2 | 2 | 2 | 2 | 2 | 2 | 2 | 2 |
| | G232040 | Arandela plana A-6 | | 2 | 2 | 2 | 2 | 2 | 2 | 2 | 2 | 2 | 2 | 2 | 2 | 2 | 2 |
| | G282030 | Arandela muelle A-5 | | 2 | 2 | 2 | 2 | 2 | 2 | 2 | 2 | 2 | 2 | 2 | 2 | 2 | 2 |
| | G152004 | Tornillo aplastado M-5x13 | | 2 | 2 | 2 | 2 | 2 | 2 | 2 | 2 | 2 | 2 | 2 | 2 | 2 | 2 |
| 2 | Z312916 | Apoyo panel izquierdo | | 1 | 1 | 1 | 1 | 1 | 1 | 1 | 1 | 1 | 1 | 1 | 1 | 1 | 1 |
| | G411304 | Remache avilubto Ø 4,8 | | 2 | 2 | 2 | 2 | 2 | 2 | 2 | 2 | 2 | 2 | 2 | 2 | 2 | 2 |
| 3 | Z100522 | Interruptor magnetico (pulsad prea.) | | 1 | 1 | 1 | 1 | 1 | 1 | 1 | 1 | 1 | 1 | 1 | 1 | 1 | 1 |
| | G242020 | Arandela abarico A-4 | | 2 | 2 | 2 | 2 | 2 | 2 | 2 | 2 | 2 | 2 | 2 | 2 | 2 | 2 |
| | G162020 | Tuerca exagonal M-4 | | 2 | 2 | 2 | 2 | 2 | 2 | 2 | 2 | 2 | 2 | 2 | 2 | 2 | 2 |
| 4 | Z312885 | Panel posterior preacclarado derecho | | 1 | 1 | 1 | 1 | 1 | 1 | 1 | 1 | 1 | 1 | 1 | 1 | 1 | 1 |
| s/n | Z312913 | Panel posterior preacclarado izdo. | | - | - | - | - | - | - | - | - | - | - | - | - | - | - |
| | G302022 | Arandela plana Ø 18xØ 6x1,2 | | 2 | 2 | 2 | 2 | 2 | 2 | 2 | 2 | 2 | 2 | 2 | 2 | 2 | 2 |
| | G282030 | Arandela muelle A-5 | | 2 | 2 | 2 | 2 | 2 | 2 | 2 | 2 | 2 | 2 | 2 | 2 | 2 | 2 |
| | G152004 | Tornillo aplastado M-5x13 | | 2 | 2 | 2 | 2 | 2 | 2 | 2 | 2 | 2 | 2 | 2 | 2 | 2 | 2 |
| 5 | Z270537 | Suplemento salida tunel | | 1 | 1 | 1 | 1 | 1 | 1 | 1 | 1 | 1 | 1 | 1 | 1 | 1 | 1 |
| | G232040 | Arandela plana A-6 | | 4 | 4 | 4 | 4 | 4 | 4 | 4 | 4 | 4 | 4 | 4 | 4 | 4 | 4 |
| | G282030 | Arandela muelle A-5 | | 4 | 4 | 4 | 4 | 4 | 4 | 4 | 4 | 4 | 4 | 4 | 4 | 4 | 4 |
| | G212031 | Tuerca sombrerete M-5 | | 4 | 4 | 4 | 4 | 4 | 4 | 4 | 4 | 4 | 4 | 4 | 4 | 4 | 4 |
| | G152004 | Tornillo aplastado M-5x13 | | 2 | 2 | 2 | 2 | 2 | 2 | 2 | 2 | 2 | 2 | 2 | 2 | 2 | 2 |
| 6 | G223023 | Tuerca exagonal 5/8" | | 2 | 2 | 2 | 2 | 2 | 2 | 2 | 2 | 2 | 2 | 2 | 2 | 2 | 2 |
| 7 | Z311806 | Junta tapa | | 1 | 1 | 1 | 1 | 1 | 1 | 1 | 1 | 1 | 1 | 1 | 1 | 1 | 1 |
| 8 | Z311807 | Tapa preacclarado | | 1 | 1 | 1 | 1 | 1 | 1 | 1 | 1 | 1 | 1 | 1 | 1 | 1 | 1 |
| | G302022 | Arandela plana Ø 18xØ 6x1,2 | | 4 | 4 | 4 | 4 | 4 | 4 | 4 | 4 | 4 | 4 | 4 | 4 | 4 | 4 |
| | G282040 | Arandela muelle A-6 | | 4 | 4 | 4 | 4 | 4 | 4 | 4 | 4 | 4 | 4 | 4 | 4 | 4 | 4 |
| | G162040 | Tuerca exagonal M-6 | | 4 | 4 | 4 | 4 | 4 | 4 | 4 | 4 | 4 | 4 | 4 | 4 | 4 | 4 |
| 9 | Z312908 | Sujecion panel posterior preacclarado | | 2 | 2 | 2 | 2 | 2 | 2 | 2 | 2 | 2 | 2 | 2 | 2 | 2 | 2 |
| | G302022 | Arandela plana Ø 18xØ 6x1,2 | | 4 | 4 | 4 | 4 | 4 | 4 | 4 | 4 | 4 | 4 | 4 | 4 | 4 | 4 |
| | G282030 | Arandela muelle A-5 | | 4 | 4 | 4 | 4 | 4 | 4 | 4 | 4 | 4 | 4 | 4 | 4 | 4 | 4 |
| | G162040 | Tuerca exagonal M-6 | | 4 | 4 | 4 | 4 | 4 | 4 | 4 | 4 | 4 | 4 | 4 | 4 | 4 | 4 |
| 10 | G307032 | Arandela junta Ø 32xØ 21x3 | | 2 | 2 | 2 | 2 | 2 | 2 | 2 | 2 | 2 | 2 | 2 | 2 | 2 | 2 |
| 11 | Z311809 | Tacon | | 2 | 2 | 2 | 2 | 2 | 2 | 2 | 2 | 2 | 2 | 2 | 2 | 2 | 2 |
| 12 | Z311801 | Tunel-cuba preacclarado | | 1 | 1 | 1 | 1 | 1 | 1 | 1 | 1 | 1 | 1 | 1 | 1 | 1 | 1 |
| 13 | Z311821 | Apoyo bandeja-filtro | | 4 | 4 | 4 | 4 | 4 | 4 | 4 | 4 | 4 | 4 | 4 | 4 | 4 | 4 |
| 14 | Z270516 | Tope puerta | | 2 | 2 | 2 | 2 | 2 | 2 | 2 | 2 | 2 | 2 | 2 | 2 | 2 | 2 |
| 15 | Z310533 | Amarre resorte preacclarado | | 1 | 1 | 1 | 1 | 1 | 1 | 1 | 1 | 1 | 1 | 1 | 1 | 1 | 1 |
| | G232040 | Arandela plana A-6 | | 4 | 4 | 4 | 4 | 4 | 4 | 4 | 4 | 4 | 4 | 4 | 4 | 4 | 4 |
| | G282030 | Arandela muelle A-5 | | 4 | 4 | 4 | 4 | 4 | 4 | 4 | 4 | 4 | 4 | 4 | 4 | 4 | 4 |
| | G212031 | Tuerca sombrerete M-5 | | 4 | 4 | 4 | 4 | 4 | 4 | 4 | 4 | 4 | 4 | 4 | 4 | 4 | 4 |
| 16 | Z270513 | Resorte fuerza constante | | 1 | 1 | 1 | 1 | 1 | 1 | 1 | 1 | 1 | 1 | 1 | 1 | 1 | 1 |
| | G152004 | Tornillo aplastado M-5x13 | | 1 | 1 | 1 | 1 | 1 | 1 | 1 | 1 | 1 | 1 | 1 | 1 | 1 | 1 |
| | G232040 | Arandela plana A-6 | | 1 | 1 | 1 | 1 | 1 | 1 | 1 | 1 | 1 | 1 | 1 | 1 | 1 | 1 |
| | G282030 | Arandela muelle A-5 | | 1 | 1 | 1 | 1 | 1 | 1 | 1 | 1 | 1 | 1 | 1 | 1 | 1 | 1 |
| | G212031 | Tuerca sombrerete M-5 | | 1 | 1 | 1 | 1 | 1 | 1 | 1 | 1 | 1 | 1 | 1 | 1 | 1 | 1 |
| 17 | G352001 | Pasador de aletas Ø 2x15 | | 2 | 2 | 2 | 2 | 2 | 2 | 2 | 2 | 2 | 2 | 2 | 2 | 2 | 2 |
| 18 | Z270514 | Eje resorte | | 1 | 1 | 1 | 1 | 1 | 1 | 1 | 1 | 1 | 1 | 1 | 1 | 1 | 1 |
| 19 | Z270511 | Soporte resorte puerta | | 1 | 1 | 1 | 1 | 1 | 1 | 1 | 1 | 1 | 1 | 1 | 1 | 1 | 1 |
| | G232040 | Arandela plana A-6 | | 2 | 2 | 2 | 2 | 2 | 2 | 2 | 2 | 2 | 2 | 2 | 2 | 2 | 2 |
| | G282030 | Arandela muelle A-5 | | 2 | 2 | 2 | 2 | 2 | 2 | 2 | 2 | 2 | 2 | 2 | 2 | 2 | 2 |
| | G212031 | Tuerca sombrerete M-5 | | 2 | 2 | 2 | 2 | 2 | 2 | 2 | 2 | 2 | 2 | 2 | 2 | 2 | 2 |
| 20 | Z270512 | Encaje resorte puerta | | 2 | 2 | 2 | 2 | 2 | 2 | 2 | 2 | 2 | 2 | 2 | 2 | 2 | 2 |
| 21 | Z310521 | Puerta preacclarado previa Montada | | 1 | 1 | 1 | 1 | 1 | 1 | 1 | 1 | 1 | 1 | 1 | 1 | 1 | 1 |
| 22 | Z400540 | Asa de puerta | | 1 | 1 | 1 | 1 | 1 | 1 | 1 | 1 | 1 | 1 | 1 | 1 | 1 | 1 |
| 23 | Z310808 | Bandeja-filtro preacclarado | | 1 | 1 | 1 | 1 | 1 | 1 | 1 | 1 | 1 | 1 | 1 | 1 | 1 | 1 |
| 24 | Z200506 | Iman puerta | | 1 | 1 | 1 | 1 | 1 | 1 | 1 | 1 | 1 | 1 | 1 | 1 | 1 | 1 |
| 25 | Z270536 | Guia puerta | | 2 | 2 | 2 | 2 | 2 | 2 | 2 | 2 | 2 | 2 | 2 | 2 | 2 | 2 |
| | G152045 | Tornillo amarre M-6x25 | | 8 | 8 | 8 | 8 | 8 | 8 | 8 | 8 | 8 | 8 | 8 | 8 | 8 | 8 |
| | G232040 | Arandela plana A-6 | | 8 | 8 | 8 | 8 | 8 | 8 | 8 | 8 | 8 | 8 | 8 | 8 | 8 | 8 |
| | G222012 | Tuerca autoblocante M-6 | | 8 | 8 | 8 | 8 | 8 | 8 | 8 | 8 | 8 | 8 | 8 | 8 | 8 | 8 |
| 26 | Z312917 | Apoyo panel | | - | - | - | - | - | - | - | - | - | - | - | - | - | - |
| | G302022 | Arandela plana Ø 18xØ 6x1,2 | | - | - | - | - | - | - | - | - | - | - | - | - | - | - |
| | G282040 | Arandela muelle A-6 | | - | - | - | - | - | - | - | - | - | - | - | - | - | - |
| | G162040 | Tuerca exagonal M-6 | | - | - | - | - | - | - | - | - | - | - | - | - | - | - |
| 27 | Z312903 | Panel lateral derecho | | - | - | - | - | - | - | - | - | - | - | - | - | - | - |
| | G221342 | Remache exagonal M-5 | | - | - | - | - | - | - | - | - | - | - | - | - | - | - |
| | G302022 | Arandela plana Ø 18xØ 6x1,2 | | - | - | - | - | - | - | - | - | - | - | - | - | - | - |
| | G282030 | Arandela muelle A-5 | | - | - | - | - | - | - | - | - | - | - | - | - | - | - |
| | G152004 | Tornillo aplastado M-5x13 | | - | - | - | - | - | - | - | - | - | - | - | - | - | - |
| 28 | Z100522 | Interruptor magnetico (puerta) | | 1 | 1 | 1 | 1 | 1 | 1 | 1 | 1 | 1 | 1 | 1 | 1 | 1 | 1 |
| | G242020 | Arandela abarico A-4 | | 2 | 2 | 2 | 2 | 2 | 2 | 2 | 2 | 2 | 2 | 2 | 2 | 2 | 2 |
| | G162020 | Tuerca exagonal M-4 | | 2 | 2 | 2 | 2 | 2 | 2 | 2 | 2 | 2 | 2 | 2 | 2 | 2 | 2 |
| 29 | Z332901 | Panel frontal prelavado y preacclarado | | 1 | 1 | 1 | 1 | 1 | 1 | 1 | 1 | 1 | 1 | 1 | 1 | 1 | 1 |
| | G302022 | Arandela plana Ø 18xØ 6x1,2 | | 2 | 2 | 2 | 2 | 2 | 2 | 2 | 2 | 2 | 2 | 2 | 2 | 2 | 2 |
| | G282030 | Arandela muelle A-5 | | 2 | 2 | 2 | 2 | 2 | 2 | 2 | 2 | 2 | 2 | 2 | 2 | 2 | 2 |
| | G152004 | Tornillo aplastado M-5x13 | | 2 | 2 | 2 | 2 | 2 | 2 | 2 | 2 | 2 | 2 | 2 | 2 | 2 | 2 |
| 30 | Z271211 | "L" soporte pulsador | | 2 | 2 | 2 | 2 | 2 | 2 | 2 | 2 | 2 | 2 | 2 | 2 | 2 | 2 |
| | G232040 | Arandela plana A-6 | | 4 | 4 | 4 | 4 | 4 | 4 | 4 | 4 | 4 | 4 | 4 | 4 | 4 | 4 |
| | G282030 | Arandela muelle A-5 | | 4 | 4 | 4 | 4 | 4 | 4 | 4 | 4 | 4 | 4 | 4 | 4 | 4 | 4 |
| | G212031 | Tuerca sombrerete M-5 | | 4 | 4 | 4 | 4 | 4 | 4 | 4 | 4 | 4 | 4 | 4 | 4 | 4 | 4 |
| 31 | Z271204 | Muelle torsion derecho | | 1 | 1 | 1 | 1 | 1 | 1 | 1 | 1 | 1 | 1 | 1 | 1 | 1 | 1 |
| s/n | Z271203 | Muelle torsion izquierdo | | - | - | - | - | - | - | - | - | - | - | - | - | - | - |
| 32 | Z271201 | Soporte pulsador | | 2 | 2 | 2 | 2 | 2 | 2 | 2 | 2 | 2 | 2 | 2 | 2 | 2 | 2 |
| | G232040 | Arandela plana A-6 | | 4 | 4 | 4 | 4 | 4 | 4 | 4 | 4 | 4 | 4 | 4 | 4 | 4 | 4 |
| | G282030 | Arandela muelle A-5 | | 4 | 4 | 4 | 4 | 4 | 4 | 4 | 4 | 4 | 4 | 4 | 4 | 4 | 4 |
| | G212031 | Tuerca sombrerete M-5 | | 4 | 4 | 4 | 4 | 4 | 4 | 4 | 4 | 4 | 4 | 4 | 4 | 4 | 4 |
| 33 | Z311222 | Pulsador acorrido derecho | | 1 | 1 | 1 | 1 | 1 | 1 | 1 | 1 | 1 | 1 | 1 | 1 | 1 | 1 |
| s/n | Z311202 | Pulsador acorrido izquierdo | | - | - | - | - | - | - | - | - | - | - | - | - | - | - |
| 34 | Z271206 | Soporte iman | | 1 | 1 | 1 | 1 | 1 | 1 | 1 | 1 | 1 | 1 | 1 | 1 | 1 | 1 |
| | G162040 | Tuerca exagonal M-6 | | 2 | 2 | 2 | 2 | 2 | 2 | 2 | 2 | 2 | 2 | 2 | 2 | 2 | 2 |
| 35 | Z271207 | Iman pulsador | | 1 | 1 | 1 | 1 | 1 | 1 | 1 | 1 | 1 | 1 | 1 | 1 | 1 | 1 |
| | G072033 | Tornillo g.s. M-5x20 | | 1 | 1 | 1 | 1 | 1 | 1 | 1 | 1 | 1 | 1 | 1 | 1 | 1 | 1 |
| | G232030 | Arandela plana A-5 | | 1 | 1 | 1 | 1 | 1 | 1 | 1 | 1 | 1 | 1 | 1 | 1 | 1 | 1 |
| | G212031 | Tuerca sombrerete M-5 | | 1 | 1 | 1 | 1 | 1 | 1 | 1 | 1 | 1 | 1 | 1 | 1 | 1 | 1 |
| 36 | Z271203 | Muelle torsion izquierdo | | - | - | - | - | - | - | - | - | - | - | - | - | - | - |
| s/n | Z271204 | Muelle torsion derecho | | - | - | - | - | - | - | - | - | - | - | - | - | - | - |
| 37 | Z315024 | Guia preacclarado anterior derecho | | 1 | 1 | | | | | | | | | | | | |

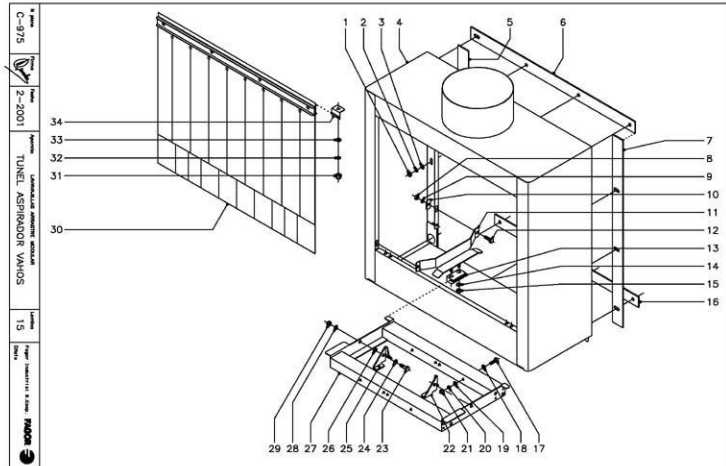


| | | | | | | |
|---------|---------|--------|----------------------------|-------------------------------|---------|--------------------------------|
| N plano | Revista | Fuente | Apertura | LAVAVAJILLAS ARRASTRE MODULAR | Laminas | Fogor Industrial S.Coop. FAVOR |
| C-969 | | 2-2001 | PARTE FUNCIONAL PREACARADO | | 9 | ONITE |

| | | | | | |
|------|-------------------------------|------|----------------------------|-------|-------|
| MOD. | LAVAVAJILLAS ARRASTRE MODULAR | ZONA | PARTE FUNCIONAL PREACARADO | PLANO | C-969 |
|------|-------------------------------|------|----------------------------|-------|-------|

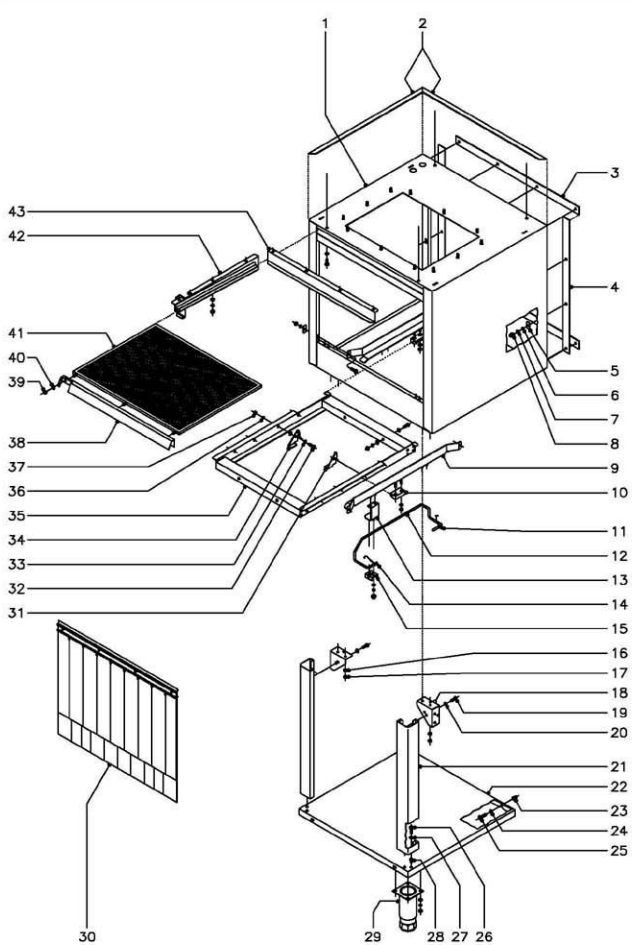
| ITEM | CODIGO | DENOMINACION | TEXTO | | | | | | | | | | NOTAS | | | |
|------|---------|-----------------------------------|-------|--------------|---------------|--------------|---------------|--------------|---------------|--------------|---------------|---------------|-------|--------------|--------------|---------------|
| | | | | FI-280 Dcha. | ECO-280 Dcha. | FI-370 Dcha. | ECO-370 Dcha. | FI-460 Dcha. | ECO-460 Dcha. | FI-550 Dcha. | ECO-550 Dcha. | ECO-280 Izda. | | FI-370 Izda. | FI-460 Izda. | ECO-460 Izda. |
| 1 | Z311913 | Soporte superior preacorado | | 2 | 2 | 2 | 2 | 2 | 2 | 2 | 2 | 2 | 2 | 2 | 2 | |
| | G232040 | Arandela plana A-6 | | 4 | 4 | 4 | 4 | 4 | 4 | 4 | 4 | 4 | 4 | 4 | 4 | |
| | G262030 | Arandela muelle A-5 | | 4 | 4 | 4 | 4 | 4 | 4 | 4 | 4 | 4 | 4 | 4 | 4 | |
| | G212031 | Tuerca sombrerete M-5 | | 4 | 4 | 4 | 4 | 4 | 4 | 4 | 4 | 4 | 4 | 4 | 4 | |
| 2 | Z311910 | Arbol preacorado | | 1 | 1 | 1 | 1 | 1 | 1 | 1 | 1 | 1 | 1 | 1 | 1 | |
| 3 | Z311831 | Tobera preacorado | | 12 | 12 | 12 | 12 | 12 | 12 | 12 | 12 | 12 | 12 | 12 | 12 | |
| 4 | Z400711 | Enganche tobera preacorado | | 12 | 12 | 12 | 12 | 12 | 12 | 12 | 12 | 12 | 12 | 12 | 12 | |
| 5 | Z271912 | Amarre inferior aclarado | | 1 | 1 | 1 | 1 | 1 | 1 | 1 | 1 | 1 | 1 | 1 | 1 | |
| | G232040 | Arandela plana A-6 | | 2 | 2 | 2 | 2 | 2 | 2 | 2 | 2 | 2 | 2 | 2 | 2 | |
| | G262030 | Arandela muelle A-5 | | 2 | 2 | 2 | 2 | 2 | 2 | 2 | 2 | 2 | 2 | 2 | 2 | |
| | G212031 | Tuerca sombrerete M-5 | | 2 | 2 | 2 | 2 | 2 | 2 | 2 | 2 | 2 | 2 | 2 | 2 | |
| 6 | Z108355 | Pasamuros | | 1 | 1 | 1 | 1 | 1 | 1 | 1 | 1 | 1 | 1 | 1 | 1 | |
| 7 | G307011 | Arandela junta Ø 56xØ 39x1 | | 1 | 1 | 1 | 1 | 1 | 1 | 1 | 1 | 1 | 1 | 1 | 1 | |
| 8 | G228006 | Tuerca M-36x3 | | 1 | 1 | 1 | 1 | 1 | 1 | 1 | 1 | 1 | 1 | 1 | 1 | |
| 9 | Z652101 | Aliviadero | | 1 | 1 | 1 | 1 | 1 | 1 | 1 | 1 | 1 | 1 | 1 | 1 | |
| 10 | Z102104 | Valvula desague | | 1 | 1 | 1 | 1 | 1 | 1 | 1 | 1 | 1 | 1 | 1 | 1 | |
| 11 | G307009 | Arandela junta Ø 70xØ 48x1,5 | | 1 | 1 | 1 | 1 | 1 | 1 | 1 | 1 | 1 | 1 | 1 | 1 | |
| 12 | G307026 | Junta especial | | 1 | 1 | 1 | 1 | 1 | 1 | 1 | 1 | 1 | 1 | 1 | 1 | |
| 13 | Z702101 | Tuerca R 1 1/2" | | 1 | 1 | 1 | 1 | 1 | 1 | 1 | 1 | 1 | 1 | 1 | 1 | |
| 14 | G307027 | Arandela junta Ø45xØ235x2 | | 1 | 1 | 1 | 1 | 1 | 1 | 1 | 1 | 1 | 1 | 1 | 1 | |
| 15 | Z602101 | Codo desague | | 1 | 1 | 1 | 1 | 1 | 1 | 1 | 1 | 1 | 1 | 1 | 1 | |
| 16 | Z602102 | Tuerca amarr codo | | 1 | 1 | 1 | 1 | 1 | 1 | 1 | 1 | 1 | 1 | 1 | 1 | |
| 17 | G881307 | Abrazadera 40 - 60 | | 4 | 4 | 4 | 4 | 4 | 4 | 4 | 4 | 4 | 4 | 4 | 4 | |
| 18 | Z310912 | Manguera comunicacion | | 1 | 1 | 1 | 1 | 1 | 1 | 1 | 1 | 1 | 1 | 1 | 1 | |
| 19 | Z310912 | Manguera comunicacion | | 1 | 1 | 1 | 1 | 1 | 1 | 1 | 1 | 1 | 1 | 1 | 1 | |
| 20 | Z310932 | Codo empelme | | 1 | 1 | 1 | 1 | 1 | 1 | 1 | 1 | 1 | 1 | 1 | 1 | |
| 21 | Z162312 | Reduccion | | 1 | 1 | 1 | 1 | 1 | 1 | 1 | 1 | 1 | 1 | 1 | 1 | |
| 22 | G881307 | Abrazadera 40 - 60 | | 2 | 2 | 2 | 2 | 2 | 2 | 2 | 2 | 2 | 2 | 2 | 2 | |
| 23 | Z162301 | Conducto impulsión | | 1 | 1 | 1 | 1 | 1 | 1 | 1 | 1 | 1 | 1 | 1 | 1 | |
| 24 | Z311011 | Soporte motobomba | | 1 | 1 | 1 | 1 | 1 | 1 | 1 | 1 | 1 | 1 | 1 | 1 | |
| | G232034 | Tornillo aplastado M-5x13 | | 2 | 2 | 2 | 2 | 2 | 2 | 2 | 2 | 2 | 2 | 2 | 2 | |
| 25 | Z311012 | Amarre motobomba | | 1 | 1 | 1 | 1 | 1 | 1 | 1 | 1 | 1 | 1 | 1 | 1 | |
| | G302022 | Arandela plana Ø 18xØ 6x1,2 | | 2 | 2 | 2 | 2 | 2 | 2 | 2 | 2 | 2 | 2 | 2 | 2 | |
| | G262040 | Arandela muelle A-6 | | 2 | 2 | 2 | 2 | 2 | 2 | 2 | 2 | 2 | 2 | 2 | 2 | |
| | G162040 | Tuerca exagonal M-6 | | 2 | 2 | 2 | 2 | 2 | 2 | 2 | 2 | 2 | 2 | 2 | 2 | |
| 26 | Z401007 | Perfil soporte motobomba | | 2 | 2 | 2 | 2 | 2 | 2 | 2 | 2 | 2 | 2 | 2 | 2 | |
| 27 | Z401001 | Motobomba preaca. 230V 50/60 Hz | | 1 | 1 | 1 | 1 | 1 | 1 | 1 | 1 | 1 | 1 | 1 | 1 | |
| 28 | LV-8171 | Condensador 6 M. F. | | 1 | 1 | 1 | 1 | 1 | 1 | 1 | 1 | 1 | 1 | 1 | 1 | |
| | G242050 | Arandela abanico A-8 | | 1 | 1 | 1 | 1 | 1 | 1 | 1 | 1 | 1 | 1 | 1 | 1 | |
| | G162050 | Tuerca exagonal M-8 | | 1 | 1 | 1 | 1 | 1 | 1 | 1 | 1 | 1 | 1 | 1 | 1 | |
| 29 | Z310931 | Conducto aspiracion preaca. Dcho. | | 1 | 1 | 1 | 1 | 1 | 1 | 1 | 1 | 1 | 1 | 1 | 1 | |
| s/n | Z310911 | Conducto aspiracion preaca. izda. | | - | - | - | - | - | - | - | - | - | - | - | - | |
| 30 | G881324 | Abrazadera 50 - 70 | | 2 | 2 | 2 | 2 | 2 | 2 | 2 | 2 | 2 | 2 | 2 | 2 | |
| 31 | G228005 | Tuerca ranurada M-40x2,5 | | 1 | 1 | 1 | 1 | 1 | 1 | 1 | 1 | 1 | 1 | 1 | 1 | |
| 32 | G307009 | Arandela junta Ø 70xØ 48x1,5 | | 1 | 1 | 1 | 1 | 1 | 1 | 1 | 1 | 1 | 1 | 1 | 1 | |
| 33 | Z600905 | Pasamuros aspiracion | | 1 | 1 | 1 | 1 | 1 | 1 | 1 | 1 | 1 | 1 | 1 | 1 | |
| 34 | Z600906 | Filtro aspiracion | | 1 | 1 | 1 | 1 | 1 | 1 | 1 | 1 | 1 | 1 | 1 | 1 | |
| 35 | Z715300 | Tubo de goma Ø 24xØ 14x800 | | 1 | 1 | 1 | 1 | 1 | 1 | 1 | 1 | 1 | 1 | 1 | 1 | |
| 36 | G881336 | Abrazadera 16 - 27 | | 2 | 2 | 2 | 2 | 2 | 2 | 2 | 2 | 2 | 2 | 2 | 2 | |
| 37 | G223023 | Tuerca exagonal 5/8" | | 1 | 1 | 1 | 1 | 1 | 1 | 1 | 1 | 1 | 1 | 1 | 1 | |
| 38 | G203140 | Arandela junta Ø 32xØ 21x3 | | 1 | 1 | 1 | 1 | 1 | 1 | 1 | 1 | 1 | 1 | 1 | 1 | |
| 39 | Z281901 | Pasamuros preacorado | | 1 | 1 | 1 | 1 | 1 | 1 | 1 | 1 | 1 | 1 | 1 | 1 | |
| 40 | G307063 | Junta tonca Ø 19,35xØ 12,29x3,53 | | 1 | 1 | 1 | 1 | 1 | 1 | 1 | 1 | 1 | 1 | 1 | 1 | |
| 41 | G223108 | Tuerca M-24x2,5 | | 1 | 1 | 1 | 1 | 1 | 1 | 1 | 1 | 1 | 1 | 1 | 1 | |
| 42 | Z203013 | Tornillo presostato | | 1 | 1 | 1 | 1 | 1 | 1 | 1 | 1 | 1 | 1 | 1 | 1 | |
| 43 | G307003 | Junta tonca Ø 16,01xØ 10,77x2,62 | | 1 | 1 | 1 | 1 | 1 | 1 | 1 | 1 | 1 | 1 | 1 | 1 | |
| 44 | Z203012 | Empelme presostato | | 1 | 1 | 1 | 1 | 1 | 1 | 1 | 1 | 1 | 1 | 1 | 1 | |
| 45 | G307003 | Junta tonca Ø 16,01xØ 10,77x2,62 | | 2 | 2 | 2 | 2 | 2 | 2 | 2 | 2 | 2 | 2 | 2 | 2 | |
| 46 | Z203011 | Camara presostato | | 1 | 1 | 1 | 1 | 1 | 1 | 1 | 1 | 1 | 1 | 1 | 1 | |
| 47 | Z702400 | Tubo de goma Ø 8xØ 4x130 | | 1 | 1 | 1 | 1 | 1 | 1 | 1 | 1 | 1 | 1 | 1 | 1 | |
| 48 | F102154 | Brida elastica | | 2 | 2 | 2 | 2 | 2 | 2 | 2 | 2 | 2 | 2 | 2 | 2 | |
| 49 | Z313006 | Presostato simple preacorado | | 1 | 1 | 1 | 1 | 1 | 1 | 1 | 1 | 1 | 1 | 1 | 1 | |
| | G082032 | Tornillo alomado BZ-3,5x9,5 | | 1 | 1 | 1 | 1 | 1 | 1 | 1 | 1 | 1 | 1 | 1 | 1 | |
| | Z602923 | Soporte presostato | | 1 | 1 | 1 | 1 | 1 | 1 | 1 | 1 | 1 | 1 | 1 | 1 | |
| | G232040 | Arandela plana A-6 | | 1 | 1 | 1 | 1 | 1 | 1 | 1 | 1 | 1 | 1 | 1 | 1 | |
| | G162040 | Tuerca exagonal M-6 | | 1 | 1 | 1 | 1 | 1 | 1 | 1 | 1 | 1 | 1 | 1 | 1 | |
| 51 | G307044 | Junta tonca Ø 67,18xØ 56,52x Ø5,3 | | 1 | 1 | 1 | 1 | 1 | 1 | 1 | 1 | 1 | 1 | 1 | 1 | |
| 52 | Z313601 | Resistencia 230 V. 5000 W | | 1 | 1 | 1 | 1 | 1 | 1 | 1 | 1 | 1 | 1 | 1 | 1 | |
| 53 | Z101723 | Caperza resistenca | | 1 | 1 | 1 | 1 | 1 | 1 | 1 | 1 | 1 | 1 | 1 | 1 | |
| | G262040 | Arandela muelle A-6 | | 3 | 3 | 3 | 3 | 3 | 3 | 3 | 3 | 3 | 3 | 3 | 3 | |
| | G163140 | Tuerca exagonal M-6 LATON | | 6 | 6 | 6 | 6 | 6 | 6 | 6 | 6 | 6 | 6 | 6 | 6 | |
| 54 | Z203014 | Termostato | | 1 | 1 | 1 | 1 | 1 | 1 | 1 | 1 | 1 | 1 | 1 | 1 | |
| | G242020 | Arandela abanico A-4 | | 2 | 2 | 2 | 2 | 2 | 2 | 2 | 2 | 2 | 2 | 2 | 2 | |
| | G152024 | Tornillo avellanado M-4x8 | | 2 | 2 | 2 | 2 | 2 | 2 | 2 | 2 | 2 | 2 | 2 | 2 | |
| 55 | | Termostato imitador calderin | | | | | | | | | | | | | | |
| | | Tornillo alomado BZ-3,5x6,5 | | | | | | | | | | | | | | |
| 56 | Z403005 | Soporte termostatos | | 1 | 1 | 1 | 1 | 1 | 1 | 1 | 1 | 1 | 1 | 1 | 1 | |
| | G232040 | Arandela plana A-6 | | 2 | 2 | 2 | 2 | 2 | 2 | 2 | 2 | 2 | 2 | 2 | 2 | |
| | G162040 | Tuerca exagonal M-6 | | 2 | 2 | 2 | 2 | 2 | 2 | 2 | 2 | 2 | 2 | 2 | 2 | |

Siguiente lamina
Siguiente lamina



| | | | | | |
|------|-------------------------------|------|-----------------------|-------|-------|
| MOD. | LAVAVAJILLAS ARRASTRE MODULAR | ZONA | TUNEL ASPIRADOR VAHOS | PLANO | C-975 |
|------|-------------------------------|------|-----------------------|-------|-------|

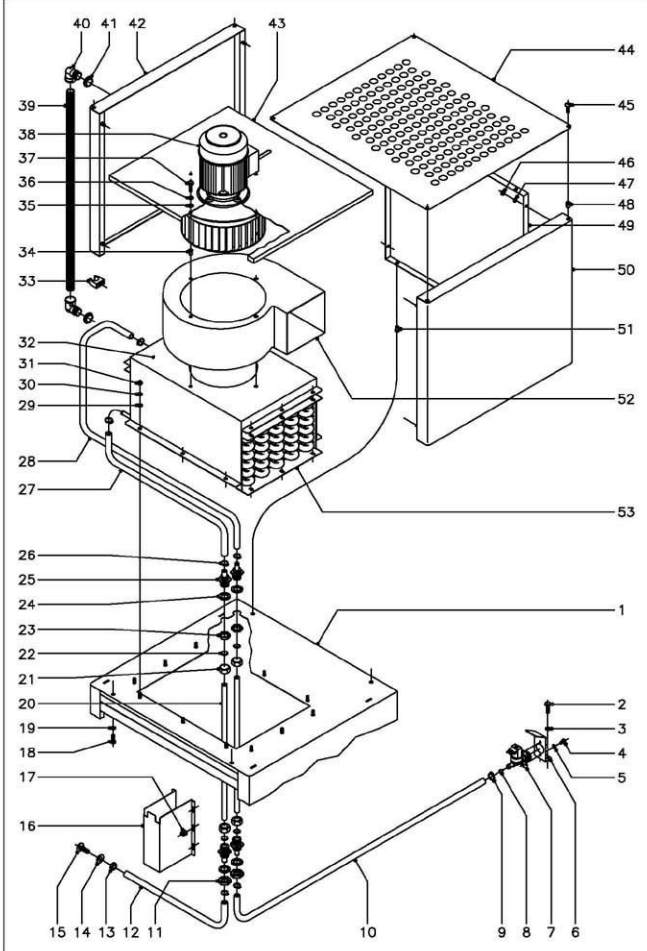
| ITEM | CODIGO | DENOMINACION | TEXTO | FI-280 ECO-280 | FI-370 ECO-370 | FI-480 ECO-480 | FI-550 ECO-550 | | | | | | | NOTAS |
|------|---------|----------------------------------|-------|-------------------|-------------------|-------------------|-------------------|--|--|--|--|--|--|-------|
| 1 | G162040 | Tuerca exagonal M-6 | | 12 | 12 | 12 | 12 | | | | | | | |
| 2 | G262040 | Arandela muelle A-6 | | 12 | 12 | 12 | 12 | | | | | | | |
| 3 | G322022 | Arandela plana Ø 16xØ 6x1,2 | | 12 | 12 | 12 | 12 | | | | | | | |
| 4 | Z276501 | Túnel aspirador de vahos | | 1 | 1 | 1 | 1 | | | | | | | |
| 5 | Z330442 | Perfil junta posterior | | 1 | 1 | 1 | 1 | | | | | | | |
| 6 | Z330443 | Perfil junta superior | | 1 | 1 | 1 | 1 | | | | | | | |
| 7 | Z330441 | Perfil junta anterior | | 1 | 1 | 1 | 1 | | | | | | | |
| 8 | G162040 | Tuerca exagonal M-6 | | 4 | 4 | 4 | 4 | | | | | | | |
| 9 | G262040 | Arandela muelle A-6 | | 4 | 4 | 4 | 4 | | | | | | | |
| 10 | Z310341 | Arandela rectangular | | 4 | 4 | 4 | 4 | | | | | | | |
| 11 | Z276211 | Guía entrada-salida | | 2 | 2 | 2 | 2 | | | | | | | |
| 12 | G012042 | Tornillo exagonal M-6x15 | | 4 | 4 | 4 | 4 | | | | | | | |
| 13 | Z275075 | Deslizamiento guías | | 2 | 2 | 2 | 2 | | | | | | | |
| 14 | G232040 | Arandela plana A-6 | | 4 | 4 | 4 | 4 | | | | | | | |
| 15 | G222012 | Tuerca autoblocante M-6 | | 4 | 4 | 4 | 4 | | | | | | | |
| 16 | Z330444 | Perfil junta inferior | | 1 | 1 | 1 | 1 | | | | | | | |
| 17 | G012042 | Tornillo exagonal M-6x15 | | 2 | 2 | 2 | 2 | | | | | | | |
| 18 | G232050 | Arandela plana A-6 | | 2 | 2 | 2 | 2 | | | | | | | |
| 19 | G232050 | Arandela plana A-6 | | 2 | 2 | 2 | 2 | | | | | | | |
| 20 | G262040 | Arandela muelle A-6 | | 2 | 2 | 2 | 2 | | | | | | | |
| 21 | G222012 | Tuerca autoblocante M-6 | | 2 | 2 | 2 | 2 | | | | | | | |
| 22 | Z275056 | Uña arrastre izquierdo | | 1 | 1 | 1 | 1 | | | | | | | |
| 23 | G152046 | Tornillo exagonal con cuello M-6 | | 2 | 2 | 2 | 2 | | | | | | | |
| 24 | G232050 | Arandela plana A-6 | | 2 | 2 | 2 | 2 | | | | | | | |
| 25 | Z276057 | Uña arrastre derecha | | 1 | 1 | 1 | 1 | | | | | | | |
| 26 | G232050 | Arandela plana A-6 | | 2 | 2 | 2 | 2 | | | | | | | |
| 27 | Z276221 | Soporte uñas entrada | | 1 | 1 | 1 | 1 | | | | | | | |
| 28 | G232040 | Arandela plana A-6 | | 2 | 2 | 2 | 2 | | | | | | | |
| 29 | G222012 | Tuerca autoblocante M-6 | | 2 | 2 | 2 | 2 | | | | | | | |
| 30 | Z276401 | Cortina exterior completa | | 1 | 1 | 1 | 1 | | | | | | | |
| 31 | G212031 | Tuerca sombrero M-5 | | 2 | 2 | 2 | 2 | | | | | | | |
| 32 | G262030 | Arandela muelle A-5 | | 2 | 2 | 2 | 2 | | | | | | | |
| 33 | G232040 | Arandela plana A-6 | | 2 | 2 | 2 | 2 | | | | | | | |
| 34 | Z270526 | Sujección cortina | | 2 | 2 | 2 | 2 | | | | | | | |



| | | | | | | |
|---------|-------|--------|----------------------------|-------------------------------|--------|---------------------------------|
| N plano | Firma | Fecha | Aparato | LAVAVAJILLAS ARRASTRE MODULAR | Lamina | Fagor Industrial S. Coop. FAGOR |
| C-976 | | 2-2001 | TUNEL CONDENSADOR DE VAHOS | | 16 | Onate |

| | | | | | |
|------|-------------------------------|------|----------------------------|-------|-------|
| MOD. | LAVAVAJILLAS ARRASTRE MODULAR | ZONA | TUNEL CONDENSADOR DE VAHOS | PLANO | C-976 |
|------|-------------------------------|------|----------------------------|-------|-------|

| ITEM | CODIGO | DENOMINACION | TEXTO | TUNEL CONDENSADOR | NOTAS |
|------|---------|-------------------------------------|-------|-------------------|--|
| 1 | Z276701 | Tunel condensador vahos | | 1 | |
| | G262040 | Arandela muelle A-6 | | 4 | |
| | Q012042 | Tornillo exagonal M-6x15 | | 4 | |
| 2 | Z270334 | Perfi junta autoadhesiva | | 4 | |
| 3 | Z276204 | Junta superior e inferior | | 2 | |
| 4 | Z276205 | Junta lateral | | 2 | |
| 5 | Z310341 | Arandela rectangular | | 14 | |
| 6 | G262040 | Arandela muelle A-6 | | 14 | |
| 7 | G162040 | Tuerca exagonal M-6 | | 14 | |
| 8 | Q212040 | Tuerca sombrerete M-6 | | 14 | |
| 9 | Z276704 | Guia condensador | | 2 | |
| | Q012042 | Tornillo exagonal M-6x15 | | 4 | |
| | Z310341 | Arandela rectangular | | 4 | |
| | G262030 | Arandela muelle A-5 | | 4 | |
| | G162040 | Tuerca exagonal M-6 | | 4 | |
| 10 | Z275075 | Deslizamiento guias | | 2 | |
| | G232040 | Arandela plana A-6 | | 4 | |
| | Q222012 | Tuerca autoblocante M-6 | | 4 | |
| 11 | Z271203 | Muelle torsion izquierdo | | 1 | |
| 12 | Z276711 | Pulsador lavado-condensador | | 1 | Quando la entrada es por la derecha Soldado a pulsador lavado |
| 13 | Z271211 | UF Soporte pulsadores | | 1 | |
| | Q232040 | Arandela plana A-6 | | 2 | |
| | G262030 | Arandela muelle A-5 | | 2 | |
| | Q212031 | Tuerca sombrerete M-5 | | 2 | |
| 14 | Z271204 | Muelle torsion derecho | | 1 | |
| 15 | Z271201 | Soporte pulsador | | 1 | Quando la entrada es por la izquierda |
| | Q232040 | Arandela plana A-6 | | 2 | |
| | G262030 | Arandela muelle A-5 | | 2 | |
| | Q222017 | Tuerca sombrerete M-5 | | 2 | |
| 16 | G262040 | Arandela muelle A-6 | | 4 | |
| 17 | G162040 | Tuerca exagonal M-6 | | 4 | |
| 18 | Z276354 | Amarre pata | | 2 | |
| | Q012031 | Tornillo exagonal M-5x10 | | 4 | |
| 20 | G262030 | Arandela muelle A-5 | | 4 | |
| 21 | Z276396 | Pata tunel secado y condensador | | 2 | |
| 22 | Z276398 | Bandeja tunel secado y condensad | | 1 | |
| 23 | Q221342 | Remache exagonal M-5 | | 2 | |
| 24 | Q232040 | Arandela plana A-6 | | 2 | |
| 25 | Q012031 | Tornillo exagonal M-5x10 | | 2 | |
| 26 | Q012031 | Tornillo exagonal M-5x10 | | 4 | |
| 27 | G262030 | Arandela muelle A-5 | | 4 | |
| 28 | Q221342 | Remache exagonal M-5 | | 4 | |
| 29 | X260150 | Pata regulable | | 2 | |
| | Q232030 | Arandela plana A-5 | | 6 | |
| | G262030 | Arandela muelle A-5 | | 6 | |
| | G162030 | Tuerca exagonal M-5 | | 6 | |
| 30 | Z276410 | Cortina interior completa | | 1 | |
| 31 | Z275056 | Uña arrastre izquierda | | 4 | |
| 32 | G152046 | Tornillo exagonal con cuello M-6x15 | | 8 | |
| 33 | Q232050 | Arandela plana A-8 | | 16 | |
| 34 | Z275057 | Uña arrastre derecha | | 4 | |
| 35 | Z276311 | Soporte uñas | | 2 | |
| | Q012042 | Tornillo exagonal M-6x15 | | 2 | |
| | Q232050 | Arandela plana A-8 | | 4 | Amarre soportes de uñas entre si |
| | G262040 | Arandela muelle A-6 | | 2 | Amarre soportes de uñas entre si |
| | Q222012 | Tuerca autoblocante M-6 | | 2 | Amarre soportes de uñas entre si |
| 36 | G262040 | Arandela muelle A-6 | | 8 | |
| 37 | Q222012 | Tuerca autoblocante M-6 | | 8 | |
| 38 | Z276731 | Asa filtro | | 1 | |
| 39 | G162040 | Tuerca exagonal M-6 | | 3 | |
| 40 | G262040 | Arandela muelle A-6 | | 3 | |
| 41 | Z276722 | Filtro condensacion completo | | 1 | |
| 42 | Z276792 | Soporte izquierdo de filtro | | 1 | |
| s/n | Z276791 | Soporte derecho de filtro | | 1 | |
| 43 | Z276721 | Soporte frontal | | 1 | |
| | Q232040 | Arandela plana A-6 | | 10 | Amarre soportes |
| | G262040 | Arandela muelle A-6 | | 10 | Amarre soportes |
| | G162040 | Tuerca exagonal M-6 | | 10 | Amarre soportes |



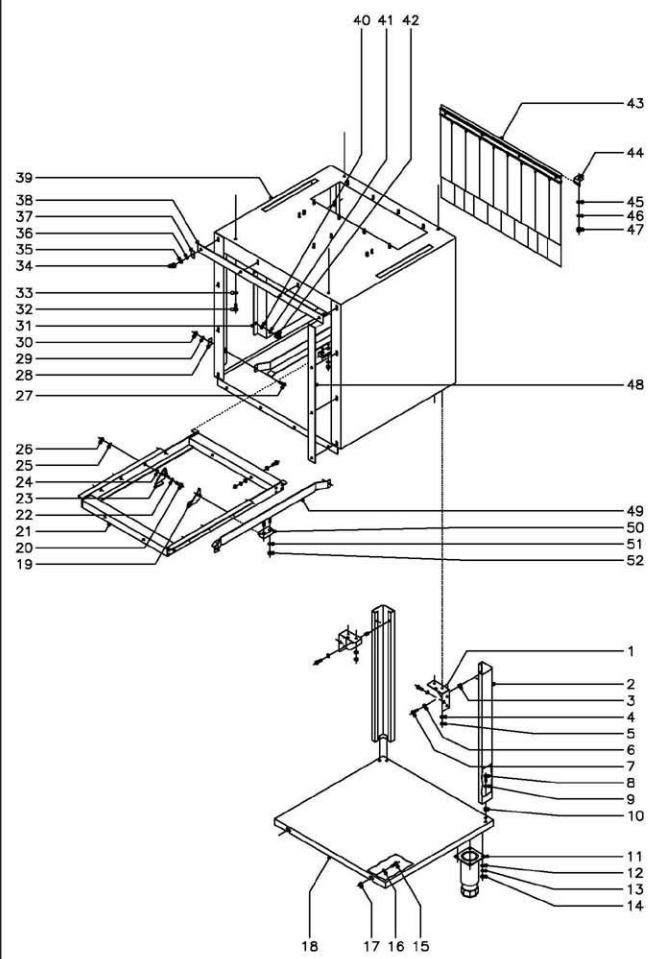
| | | | | | | |
|-----------|-------|--------|----------|-------------------------------|--------|--|
| N.º plano | Firma | Fecha | Aprobado | LAVAVAJILLAS ARRASTRE MODULAR | Lamina | Fagor Industrial S. Coop. FAGOR |
| C-977-1 | | 2-2001 | | CONDENSADOR DE VAHOS | 17 | Oficina |

| | | | | | |
|------|-------------------------------|------|----------------------|-------|---------|
| MOD. | LAVAVAJILLAS ARRASTRE MODULAR | ZONA | CONDENSADOR DE VAHOS | PLANO | C-977-1 |
|------|-------------------------------|------|----------------------|-------|---------|

| ITEM | CODIGO | DENOMINACION | TEXTO | CONDENSADOR DE VAHOS | NOTAS |
|------|---------|----------------------------------|-------|----------------------|----------------------------|
| 1 | Z276701 | Tuñel condensador vahos | | 1 | |
| 2 | Q012042 | Tornillo exagonal M-6x15 | | 2 | |
| 3 | Q262040 | Arandela muelle A-6 | | 2 | |
| 4 | Q032021 | Tornillo atomado M-4x10 | | 2 | |
| 5 | Q242020 | Arandela abanico A-4 | | 2 | |
| 6 | Z201101 | Escuadra amarre electroválvula | | 1 | |
| 7 | Z701130 | Electroválvula simple | | 1 | |
| 8 | P443042 | Regulador caudal 3 l/min | | 1 | |
| 9 | Q881302 | Abrazadera 12 - 20 | | 3 | |
| 10 | 3676900 | Tubo de goma Ø 17xØ 10x3000 | | 1 | Toma de agua |
| 11 | Q223025 | Tuerca exagonal 5/8" | | 2 | |
| 12 | 3676900 | Tubo de goma Ø 17xØ 10x3000 | | 1 | Empalme a manguera desagüe |
| 13 | Q223013 | Tuerca exagonal M-12 | | 1 | Empalme a manguera desagüe |
| 14 | Z600906 | Arandela plana Ø26xØ12,5x2 | | 1 | Empalme a manguera desagüe |
| 15 | Z600907 | Toma de presión | | 1 | Empalme a manguera desagüe |
| 16 | Z276772 | Cubierta | | 1 | |
| 17 | Q212031 | Tuerca sombrerete M-5 | | 6 | |
| 18 | Q012042 | Tornillo exagonal M-6x15 | | 4 | |
| 19 | Q262040 | Arandela muelle A-6 | | 4 | |
| 20 | Z276751 | Tubo empalme | | 2 | |
| 21 | Q223108 | Tuerca M-24x2,5 | | 4 | |
| 22 | Q307083 | Junta torica Ø19,35xØ12,29xØ3,53 | | 4 | |
| 23 | Q223031 | Tuerca exagonal M-24x2,5 | | 2 | |
| 24 | Q307032 | Arandela junta Ø 32xØ 21x3 | | 4 | |
| 25 | Z271901 | Pasamuros | | 4 | |
| 26 | Q881302 | Abrazadera 12 - 20 | | 4 | |
| 27 | 3676900 | Tubo entrad. serpen. Ø17xØ10x300 | | 1 | |
| 28 | 3676900 | Tubo salida serpen. Ø17xØ10x60 | | 1 | |
| 29 | Q232040 | Arandela plana A-6 | | 12 | |

| | | | | | |
|------|-------------------------------|------|----------------------|-------|---------|
| MOD. | LAVAVAJILLAS ARRASTRE MODULAR | ZONA | CONDENSADOR DE VAHOS | PLANO | C-977-1 |
|------|-------------------------------|------|----------------------|-------|---------|

| ITEM | CODIGO | DENOMINACION | TEXTO | CONDENSADOR DE VAHOS | NOTAS |
|------|---------|---------------------------------------|-------|----------------------|-------|
| 30 | Q262040 | Arandela muelle A-6 | | 12 | |
| 31 | Q182040 | Tuerca exagonal M-6 | | 12 | |
| 32 | Z106764 | Cubierta bateria serpen tin | | 1 | |
| 33 | Z316354 | Abrazadera de presión | | 2 | |
| 34 | Q221343 | Remache exagonal M-6 | | 8 | |
| 35 | Q232040 | Arandela plana A-6 | | 8 | |
| 36 | Q262040 | Arandela muelle A-6 | | 8 | |
| 37 | Q012042 | Tornillo exagonal M-6x15 | | 8 | |
| 38 | Z316412 | Ventilador centrifugo | | 1 | |
| 39 | 3712300 | Tubo plastico Ø 29xØ 23x960 | | 1 | |
| 40 | Z703006 | Racord 90° | | 2 | |
| 41 | R023025 | Contratuerca | | 2 | |
| 42 | Z276752 | Posterior cubierta | | 1 | |
| 43 | Z276379 | Barrera vahos | | 1 | |
| 44 | Z276754 | Superior de cubierta | | 1 | |
| 45 | Q152017 | Tornillo amarillo M-6x13 | | 4 | |
| 46 | Q182040 | Tuerca exagonal M-6 | | 8 | |
| 47 | Q262040 | Arandela muelle A-6 | | 8 | |
| 48 | Q221343 | Remache exagonal M-6 | | 4 | |
| 49 | Z276751 | Lateral de cubierta | | 2 | |
| 50 | Z276342 | Anterior de cubierta | | 1 | |
| 51 | Q221343 | Remache exagonal M-6 | | 4 | |
| 52 | Z106721 | Cubierta ventila | | 1 | |
| 53 | Z276762 | Bateria -serpentin completo | | 1 | |
| s/n | Z276751 | instalacion electrica condensador | | 1 | |
| s/n | Z276392 | instalacion electrica auxiliar conden | | 1 | |
| s/n | Z316702 | Cableado condensador | | 1 | |
| s/n | Z316352 | Cableado auxiliar condensador | | 1 | |



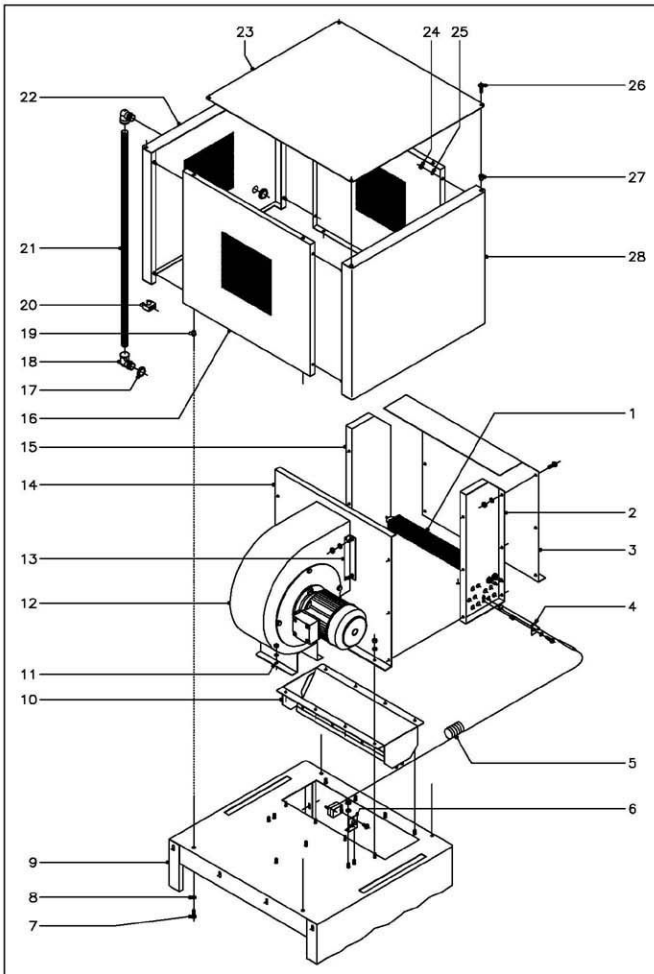
| | | | | | | |
|----------|-------|--------|-------------------------|-------------------------------|-----|--------------------------------|
| El plano | Firma | Fecha | Aparato | LAVAVAJILLAS ARRASTRE MODULAR | Luz | Fogor Industrial S.Coop. FAGOR |
| C-978 | | 2-2001 | TUNEL DE SECADO (600) | | 18 | Gueta |

| | | | | | |
|------|-------------------------------|------|-------------------------|-------|-------|
| MOD. | LAVAVAJILLAS ARRASTRE MODULAR | ZONA | TUNEL DE SECADO (600) | PLANO | C-978 |
|------|-------------------------------|------|-------------------------|-------|-------|

| ITEM | CODIGO | DENOMINACION | TEXTO | TUNEL DE SECADO 600 | | | | | | NOTAS |
|------|---------|----------------------------------|-------|---------------------|--|--|--|--|--|----------------------------------|
| 1 | Z276354 | Amarre pata | | 2 | | | | | | |
| 2 | Z276396 | Pata tunel secado y condensador | | 2 | | | | | | |
| 3 | G221342 | Remache exagonal M-5 | | 4 | | | | | | |
| 4 | G262040 | Arandela muelle A-6 | | 4 | | | | | | |
| 5 | G162040 | Tuerca exagonal M-6 | | 4 | | | | | | |
| 6 | G242030 | Arandela abarico A-5 | | 4 | | | | | | |
| 7 | G012031 | Tornillo exagonal M-5x10 | | 4 | | | | | | |
| 8 | G012031 | Tornillo exagonal M-5x10 | | 4 | | | | | | |
| 9 | G242030 | Arandela abarico A-5 | | 4 | | | | | | |
| 10 | G221342 | Remache exagonal M-5 | | 4 | | | | | | |
| 11 | X260150 | Pata regulable | | 2 | | | | | | |
| 12 | G232030 | Arandela plana A-5 | | 8 | | | | | | |
| 13 | G262030 | Arandela muelle A-5 | | 8 | | | | | | |
| 14 | G162030 | Tuerca exagonal M-5 | | 8 | | | | | | |
| 15 | G012031 | Tornillo exagonal M-5x10 | | 2 | | | | | | |
| 16 | G232040 | Arandela plana A-6 | | 2 | | | | | | |
| 17 | G221342 | Remache exagonal M-5 | | 2 | | | | | | |
| 18 | Z276396 | Bandeja tunel secado y condensad | | 1 | | | | | | |
| 19 | Z276556 | Uña arrastre izquierda | | 4 | | | | | | |
| 20 | G152046 | Tornillo exag con cuello M-6x15 | | 8 | | | | | | |
| 21 | Z276311 | Soporte uñas | | 1 | | | | | | |
| | G012042 | Tornillo exagonal M-6x15 | | 2 | | | | | | |
| | G232050 | Arandela plana A-6 | | 4 | | | | | | Amarre soportes de uñas entre si |
| | G262040 | Arandela muelle A-6 | | 2 | | | | | | Amarre soportes de uñas entre si |
| | G222012 | Tuerca autoblocante M-6 | | 2 | | | | | | Amarre soportes de uñas entre si |
| 22 | G232050 | Arandela plana A-6 | | 8 | | | | | | |
| 23 | Z276557 | Uña arrastre derecha | | 4 | | | | | | |
| 24 | G232050 | Arandela plana A-6 | | 8 | | | | | | |
| 25 | G262040 | Arandela muelle A-6 | | 8 | | | | | | |

| | | | | | |
|------|-------------------------------|------|-------------------------|-------|-------|
| MOD. | LAVAVAJILLAS ARRASTRE MODULAR | ZONA | TUNEL DE SECADO (600) | PLANO | C-978 |
|------|-------------------------------|------|-------------------------|-------|-------|

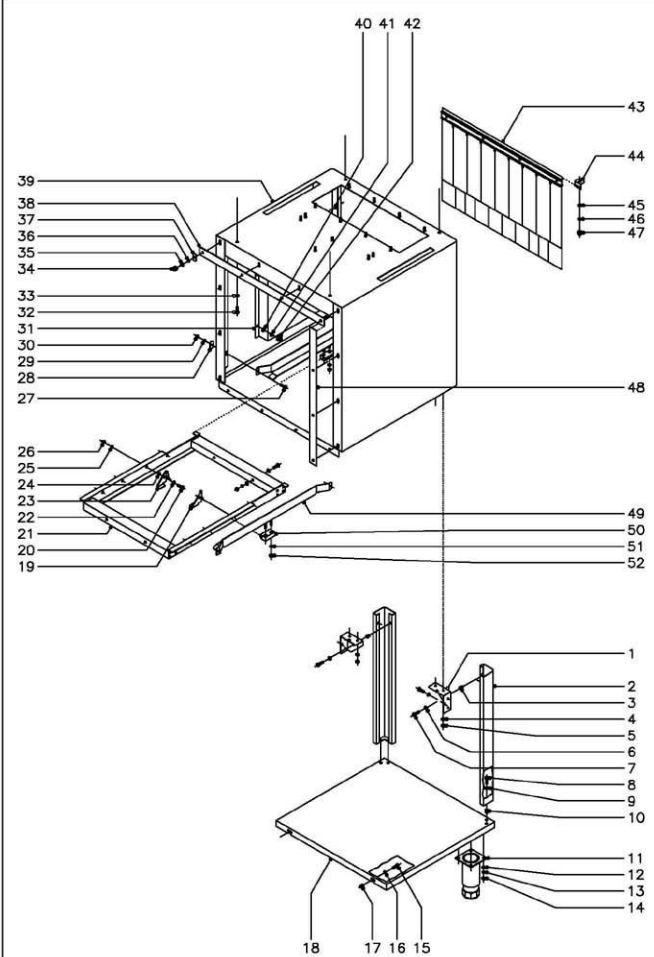
| ITEM | CODIGO | DENOMINACION | TEXTO | TUNEL DE SECADO 600 | | | | | | NOTAS |
|------|---------|---------------------------|-------|---------------------|--|--|--|--|--|-------|
| 26 | G222012 | Tuerca autoblocante M-6 | | 8 | | | | | | |
| 27 | G012042 | Tornillo exagonal M-6x15 | | 4 | | | | | | |
| 28 | Z310341 | Arandela rectangular | | 4 | | | | | | |
| 29 | G262040 | Arandela muelle A-6 | | 4 | | | | | | |
| 30 | G162040 | Tuerca exagonal M-6 | | 4 | | | | | | |
| 31 | Z276321 | Ventana aspiracion | | 2 | | | | | | |
| 32 | G012042 | Tornillo exagonal M-6x15 | | 4 | | | | | | |
| 33 | G262040 | Arandela muelle A-6 | | 4 | | | | | | |
| 34 | G212040 | Tuerca sombrero M-6 | | 14 | | | | | | |
| 35 | G162040 | Tuerca exagonal M-6 | | 14 | | | | | | |
| 36 | G262040 | Arandela muelle A-6 | | 14 | | | | | | |
| 37 | Z310341 | Arandela rectangular | | 14 | | | | | | |
| 38 | Z276324 | Junta superior e inferior | | 2 | | | | | | |
| 39 | Z276331 | Tunel de secado | | 1 | | | | | | |
| 40 | G232040 | Arandela plana A-6 | | 12 | | | | | | |
| 41 | G262040 | Arandela muelle A-6 | | 12 | | | | | | |
| 42 | G212040 | Tuerca sombrero M-6 | | 12 | | | | | | |
| 43 | Z276410 | Cortina interior completa | | 1 | | | | | | |
| 44 | Z270326 | Sujecion cortina | | 2 | | | | | | |
| 45 | G232040 | Arandela plana A-6 | | 2 | | | | | | |
| 46 | G262030 | Arandela muelle A-5 | | 2 | | | | | | |
| 47 | G212031 | Tuerca sombrero M-5 | | 2 | | | | | | |
| 48 | Z276206 | Junta lateral | | 2 | | | | | | |
| 49 | Z276304 | Guia secado | | 2 | | | | | | |
| 50 | Z276075 | Deslizamiento guias | | 2 | | | | | | |
| 51 | G232040 | Arandela plana A-6 | | 4 | | | | | | |
| 52 | G222012 | Tuerca autoblocante M-6 | | 4 | | | | | | |



| | | | | | | |
|---------|-------|--------|---------|---|--------|---------------------------------------|
| N plano | Firma | Fecha | Aparato | LAVAVAJILLAS ARRASTRE MODULAR SECADO (600) | Lamina | Faber Industrial S.Coop. FAOOR |
| C-979 | | 2-2001 | | | 19 | Oneta |

| ITEM | CODIGO | DENOMINACION | TEXTO | SECADO (600) | | | | | | NOTAS |
|------|---------|-------------------------------------|-------|--------------|--|--|--|--|--|-------|
| 1 | Z276391 | Resistencia aletas 1500 W 230 V | | 6 | | | | | | |
| 2 | Z276329 | Frontal caja resistencias | | 1 | | | | | | |
| 3 | Z276326 | Lateral izquierdo caja resistencias | | 1 | | | | | | |
| | Q012042 | Tornillo exagonal M-6x15 | | 14 | | | | | | |
| | Q262040 | Arandela muelle A-6 | | 14 | | | | | | |
| | Q162040 | Tuerca exagonal M-6 | | 14 | | | | | | |
| 4 | Z276331 | Vaina para bulbo termostato | | 1 | | | | | | |
| | Q012042 | Tornillo exagonal M-6x15 | | 1 | | | | | | |
| | Q262040 | Arandela muelle A-6 | | 1 | | | | | | |
| | Q221343 | Remache exagonal M-6 | | 1 | | | | | | |
| 5 | Z213014 | Termostato limitador | | 1 | | | | | | |
| | Q081330 | Tornillo alornado BZ-3,5x6,5 | | 2 | | | | | | |
| 6 | Z850111 | Soporte termostato | | 1 | | | | | | |
| | Q232040 | Arandela plana A-6 | | 2 | | | | | | |
| | Q162040 | Tuerca exagonal M-6 | | 2 | | | | | | |
| 7 | Q012042 | Tornillo exagonal M-6x15 | | 4 | | | | | | |
| 8 | Q262040 | Arandela muelle A-6 | | 4 | | | | | | |
| 9 | Z276301 | Tuñel de secado | | 1 | | | | | | |
| 10 | Z276322 | Salida secado completa | | 1 | | | | | | |
| 11 | Z276394 | Soporte ventilador | | 1 | | | | | | |
| | Q262040 | Arandela muelle A-6 | | 2 | | | | | | |
| | Q162040 | Tuerca exagonal M-6 | | 2 | | | | | | |
| 12 | Z316412 | Ventilador centrifugo | | 1 | | | | | | |
| 13 | Z276375 | Amarre ventilador escuadra | | 2 | | | | | | |
| | Q262040 | Arandela muelle A-6 | | 4 | | | | | | |
| | Q162040 | Tuerca exagonal M-6 | | 4 | | | | | | |
| 14 | Z276376 | Lateral derecho caja resistencias | | 1 | | | | | | |
| | Q262040 | Arandela muelle A-6 | | 6 | | | | | | |
| | Q162040 | Tuerca exagonal M-6 | | 8 | | | | | | |

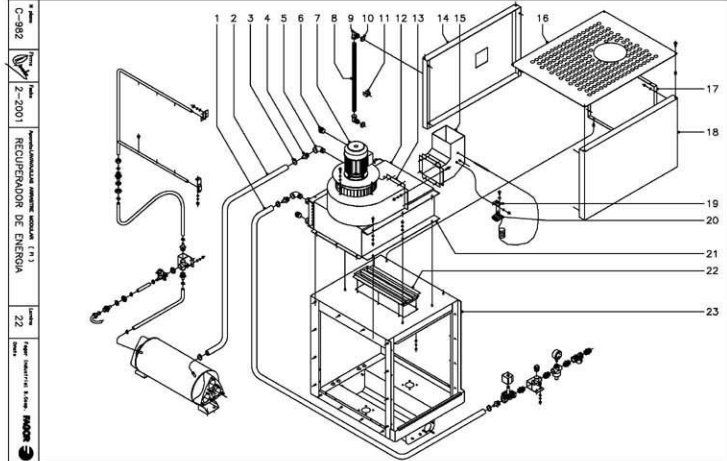
| ITEM | CODIGO | DENOMINACION | TEXTO | SECADO (600) | | | | | | NOTAS |
|------|---------|---------------------------------------|-------|--------------|--|--|--|--|--|-------|
| 15 | Z276330 | Posterior caja resistencias | | 1 | | | | | | |
| | Q012042 | Tornillo exagonal M-6x15 | | 14 | | | | | | |
| | Q262040 | Arandela muelle A-6 | | 14 | | | | | | |
| | Q162040 | Tuerca exagonal M-6 | | 14 | | | | | | |
| 16 | Z276345 | Lateral cubierta | | 2 | | | | | | |
| 17 | R023025 | Contratuercas | | 2 | | | | | | |
| 18 | Z703006 | Racord 90° | | 2 | | | | | | |
| 19 | Q221343 | Remache exagonal M-6 | | 4 | | | | | | |
| 20 | Z316354 | Abrazadera de presión | | 2 | | | | | | |
| 21 | 3712300 | Tubo plástico Ø 29xØ 23x960 | | 1 | | | | | | |
| 22 | Z276351 | Posterior cubierta | | 1 | | | | | | |
| 23 | Z276346 | Superior de cubierta | | 1 | | | | | | |
| 24 | Q162040 | Tuerca exagonal M-6 | | 6 | | | | | | |
| 25 | Q262040 | Arandela muelle A-6 | | 8 | | | | | | |
| 26 | Q152017 | Tornillo amarré M-6x13 | | 4 | | | | | | |
| 27 | Q221343 | Remache exagonal M-6 | | 4 | | | | | | |
| 28 | Z276342 | Anterior de cubierta | | 1 | | | | | | |
| s/n | Z276341 | Instalación eléctrica secado | | 1 | | | | | | |
| s/n | Z276332 | Instalación eléctrica auxiliar secado | | 1 | | | | | | |
| s/n | Z316351 | Cableado secado | | 1 | | | | | | |
| s/n | Z316352 | Cableado auxiliar secado | | 1 | | | | | | |



| | | | | | |
|---------|-------|--------|--|--------|---------------------------------------|
| N plano | Firma | Fecha | Aparato | Lamina | Fabor Industrial S.Coop. FAGOR |
| C-980 | | 2-2001 | LAVAVAJILLAS ARRASTRE MODULAR TUNEL DE SECADO (800) | 20 | Orsta |

| MOD. | | LAVAVAJILLAS ARRASTRE MODULAR | | ZONA | TUNEL DE SECADO (800) | | PLANO | C-980 | |
|------|---------|-------------------------------------|-------|---------------------|-------------------------|--|-------|-------|----------------------------------|
| ITEM | CODIGO | DENOMINACION | TEXTO | TUNEL DE SECADO 800 | | | | | NOTAS |
| 1 | Z276354 | Amarre pata | | 2 | | | | | |
| 2 | Z276396 | Pata tunel secado y condensador | | 2 | | | | | |
| 3 | Q221342 | Remache exagonal M-5 | | 4 | | | | | |
| 4 | Q262040 | Arandela muelle A-6 | | 4 | | | | | |
| 5 | Q162040 | Tuerca exagonal M-6 | | 4 | | | | | |
| 6 | Q242030 | Arandela abanico A-5 | | 4 | | | | | |
| 7 | Q012031 | Tornillo exagonal M-5x10 | | 4 | | | | | |
| 8 | Q012031 | Tornillo exagonal M-5x10 | | 4 | | | | | |
| 9 | Q242030 | Arandela abanico A-5 | | 4 | | | | | |
| 10 | Q221342 | Remache exagonal M-5 | | 4 | | | | | |
| 11 | X260150 | Pata regulable | | 2 | | | | | |
| 12 | Q232030 | Arandela plana A-5 | | 8 | | | | | |
| 13 | Q262030 | Arandela muelle A-5 | | 8 | | | | | |
| 14 | Q162030 | Tuerca exagonal M-5 | | 8 | | | | | |
| 15 | Q012031 | Tornillo exagonal M-5x10 | | 2 | | | | | |
| 16 | Q232040 | Arandela plana A-6 | | 2 | | | | | |
| 17 | Q221342 | Remache exagonal M-5 | | 2 | | | | | |
| 18 | Z316333 | Bandeja tunel secado 800 | | 1 | | | | | |
| 19 | Z276056 | Uña arrastre izquierda | | 5 | | | | | |
| 20 | Q152046 | Tornillo exagonal con cuello M-6x15 | | 10 | | | | | |
| 21 | Z316306 | Soporte uñas | | 1 | | | | | |
| | Q012042 | Tornillo exagonal M-6x15 | | 2 | | | | | Amarre soportes de uñas entre si |
| | Q232050 | Arandela plana A-6 | | 4 | | | | | Amarre soportes de uñas entre si |
| | Q262040 | Arandela muelle A-6 | | 2 | | | | | Amarre soportes de uñas entre si |
| | Q222012 | Tuerca autobloqueante M-6 | | 2 | | | | | Amarre soportes de uñas entre si |
| 22 | Q232050 | Arandela plana A-6 | | 10 | | | | | |
| 23 | Z276057 | Uña arrastre derecha | | 5 | | | | | |
| 24 | Q232050 | Arandela plana A-6 | | 5 | | | | | |
| 25 | Q262040 | Arandela muelle A-6 | | 10 | | | | | |

| MOD. | | LAVAVAJILLAS ARRASTRE MODULAR | | ZONA | TUNEL DE SECADO (800) | | PLANO | C-980 | |
|------|---------|-------------------------------|-------|---------------------|-------------------------|--|-------|-------|-------|
| ITEM | CODIGO | DENOMINACION | TEXTO | TUNEL DE SECADO 800 | | | | | NOTAS |
| 26 | Q222012 | Tuerca autobloqueante M-6 | | 10 | | | | | |
| 27 | Q012042 | Tornillo exagonal M-6x15 | | 4 | | | | | |
| 28 | Z310341 | Arandela rectangular | | 4 | | | | | |
| 29 | Q262040 | Arandela muelle A-6 | | 4 | | | | | |
| 30 | Q162040 | Tuerca exagonal M-6 | | 4 | | | | | |
| 31 | Z276321 | Ventana aspiracion | | 2 | | | | | |
| 32 | Q012042 | Tornillo exagonal M-6x15 | | 4 | | | | | |
| 33 | Q262040 | Arandela muelle A-6 | | 4 | | | | | |
| 34 | Q212040 | Tuerca sombrerete M-6 | | 14 | | | | | |
| 35 | Q162040 | Tuerca exagonal M-6 | | 14 | | | | | |
| 36 | Q262040 | Arandela muelle A-6 | | 14 | | | | | |
| 37 | Z310341 | Arandela rectangular | | 14 | | | | | |
| 38 | Z276204 | Junta superior e inferior | | 2 | | | | | |
| 39 | Z316301 | Tunel de secado | | 1 | | | | | |
| 40 | Q232040 | Arandela plana A-6 | | 12 | | | | | |
| 41 | Q232040 | Arandela muelle A-6 | | 12 | | | | | |
| 42 | Q212040 | Tuerca sombrerete M-6 | | 12 | | | | | |
| 43 | Z276410 | Cortina interior completa | | 1 | | | | | |
| 44 | Z270326 | Sujecion cortina | | 2 | | | | | |
| 45 | Q232040 | Arandela plana A-6 | | 2 | | | | | |
| 46 | Q262030 | Arandela muelle A-5 | | 2 | | | | | |
| 47 | Q222017 | Tuerca sombrerete M-5 | | 2 | | | | | |
| 48 | Z276205 | Junta lateral | | 2 | | | | | |
| 49 | Z316304 | Guia secado | | 2 | | | | | |
| 50 | Z276076 | Deslizamiento guias | | 2 | | | | | |
| 51 | Q232040 | Arandela plana A-6 | | 4 | | | | | |
| 52 | Q222012 | Tuerca autobloqueante M-6 | | 4 | | | | | |

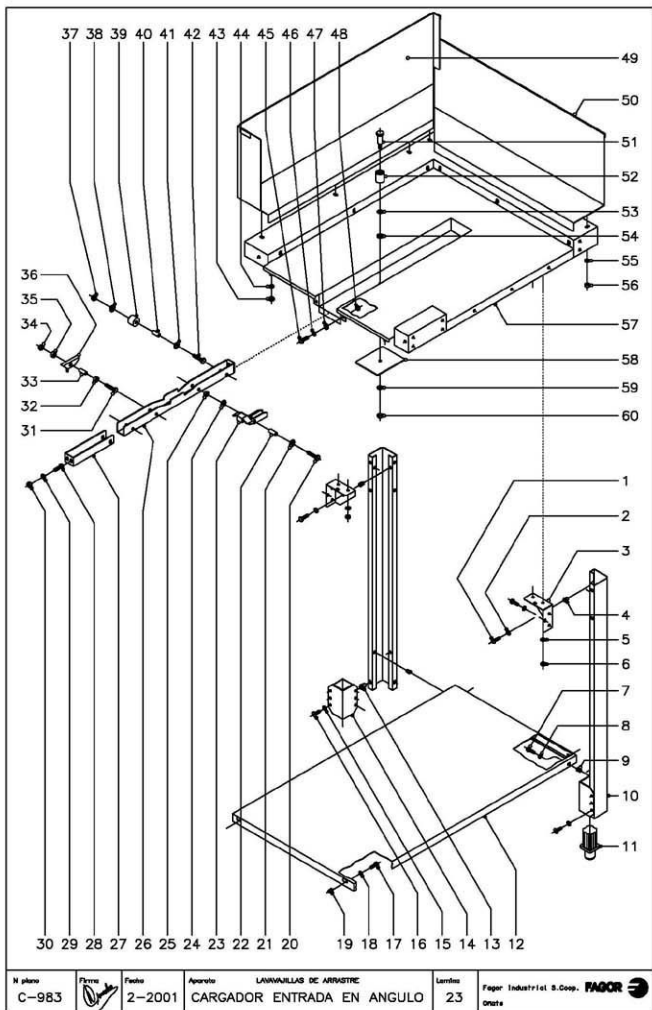


MOD. LAVAVAJILLAS ARRASTRE MODULAR ZONA RECUPERADOR DE ENERGIA PLANO C-982

| ITEM | CODIGO | DENOMINACION | TEXTO | RECUPERADOR DE ENERGIA | NOTAS |
|------|---------|---------------------------------|-------|------------------------|-------|
| 1 | Z316435 | Tubo electrovalvula a serpentin | | 1 | |
| 2 | Z316433 | Tubo serpentin a calderin | | 1 | |
| 3 | Q881304 | Abrazadera 20 - 32 | | 4 | |
| 4 | Z316419 | Empalme 3/4" | | 2 | |
| 5 | Z718421 | Codo 90° M-H 3/4" | | 2 | |
| 6 | Z311103 | Tapon 3/4" | | 2 | |
| 7 | Z316412 | Ventilador centrifugo | | 1 | |
| | Q012042 | Tornillo exagonal M-6x15 | | 4 | |
| | Q232040 | Arandela muelle A-6 | | 4 | |
| | Q232040 | Arandela plana A-6 | | 4 | |
| | Q221343 | Remache exagonal M-6 | | 1 | |
| 8 | 3712300 | Tubo plastico Ø 25x2 23x950 | | 1 | |
| 9 | Z703006 | Record 90° | | 2 | |
| 10 | R023025 | Contratuercas | | 2 | |
| 11 | Z316354 | Abrazadera de presion | | 2 | |
| 12 | Z316411 | Cubierta serpentin | | 1 | |
| | Q012042 | Tornillo exagonal M-6x15 | | 6 | |
| | Q232040 | Arandela plana A-6 | | 6 | |
| | Q262040 | Arandela muelle A-6 | | 6 | |
| | Q162040 | Tuerca exagonal M-6 | | 6 | |
| 13 | Z316429 | Cubierta ventola | | 1 | |
| | Q221343 | Remache exagonal M-6 | | 4 | |
| | Q232040 | Arandela plana A-6 | | 4 | |
| | Q262040 | Arandela muelle A-6 | | 4 | |
| | Q012042 | Tornillo exagonal M-6x15 | | 4 | |
| 14 | Z316420 | Posterior cubierta | | 1 | |
| 15 | Z316413 | Salida aire recuperador | | 1 | |
| | Q012042 | Tornillo exagonal M-6x15 | | 8 | |
| | Q232040 | Arandela plana A-6 | | 8 | |

MOD. LAVAVAJILLAS ARRASTRE MODULAR ZONA RECUPERADOR DE ENERGIA PLANO C-982

| ITEM | CODIGO | DENOMINACION | TEXTO | RECUPERADOR DE ENERGIA | NOTAS |
|------|---------|--------------------------------|-------|------------------------|-------|
| | Q262040 | Arandela muelle A-6 | | 8 | |
| | Q162040 | Tuerca exagonal M-6 | | 8 | |
| 16 | Z318423 | Superior de cubierta | | 1 | |
| | Q152017 | Tornillo amarre M-6x13 | | 4 | |
| | Q221343 | Remache exagonal M-6 | | 4 | |
| 17 | Z316422 | Lateral cubierta | | 2 | |
| | Q262040 | Arandela muelle A-6 | | 8 | |
| | Q162040 | Tuerca exagonal M-6 | | 8 | |
| | Q221343 | Remache exagonal M-6 | | 4 | |
| | Q232040 | Arandela plana A-6 | | 4 | |
| | Q262040 | Arandela muelle A-6 | | 4 | |
| | Q012042 | Tornillo exagonal M-6x15 | | 4 | |
| 18 | Z316322 | Anterior cubierta | | 1 | |
| 19 | Z850111 | Soporte termostato | | 1 | |
| | Q232040 | Arandela plana A-6 | | 2 | |
| | Q162040 | Tuerca exagonal M-6 | | 2 | |
| 20 | Z263014 | Termostato | | 1 | |
| | Q152024 | Tornillo avellanado M-4x8 | | 2 | |
| | Q242020 | Arandela abanico A-4 | | 2 | |
| 21 | Z316410 | Serpentin completo | | 1 | |
| | Q232040 | Arandela plana A-6 | | 6 | |
| | Q262040 | Arandela muelle A-6 | | 6 | |
| | Q162040 | Tuerca exagonal M-6 | | 6 | |
| 22 | Z316403 | Rejilla aspiracion vahos | | 1 | |
| | Q232030 | Arandela plana A-5 | | 6 | |
| | Q262030 | Arandela muelle A-5 | | 6 | |
| | Q162030 | Tuerca exagonal M-5 | | 6 | |
| 23 | Z316400 | Tunel-cuba precalorado | | 1 | |
| | Z316452 | Cableado electrico recuperador | | 1 | |



| | | | | | | |
|---------|--------|--------|----------------------------|--------------------------|---------|---|
| N plano | Página | Fecha | Aparato | LAVAVAJILLAS DE ARRASTRE | Límites | Fábrica |
| C-983 | | 2-2001 | CARGADOR ENTRADA EN ANGULO | LAVAVAJILLAS DE ARRASTRE | 2.3 | Fábrica Industrial S. Coop. FAGOR Ormaiztegui |

| MOD. | LAVAVAJILLAS DE ARRASTRE | | ZONA | CARGADOR ENTRADA EN ANGULO 90° | | PLANO | C-983 |
|------|--------------------------|----------------------------------|-------|--------------------------------|--------------------------------|-------|--------------------------|
| ITEM | CODIGO | DENOMINACION | TEXTO | CARGADOR ENTRADA 90° DERECHA | CARGADOR ENTRADA 90° IZQUIERDA | | NOTAS |
| 1 | Q012031 | Tornillo exagonal M-5x10 | | 4 | 4 | | |
| 2 | Q242030 | Arandela abanico A-5 | | 4 | 4 | | |
| 3 | Z276354 | Amarre pata | | 2 | 2 | | |
| 4 | Q221342 | Remache exagonal M-5 | | 4 | 4 | | |
| 5 | Q242040 | Arandela abanico A-6 | | 4 | 4 | | |
| 6 | Q162040 | Tuerca exagonal M-6 | | 4 | 4 | | |
| 7 | Q012031 | Tornillo exagonal M-5x10 | | 4 | 4 | | |
| 8 | Q242030 | Arandela abanico A-5 | | 4 | 4 | | |
| 9 | Q221342 | Remache exagonal M-5 | | 4 | 4 | | |
| 10 | Z272506 | Pata | | 2 | 2 | | |
| 11 | R675610 | Pata regulable | | 2 | 2 | | |
| 12 | Z272506 | Bandeja inferior | | 1 | 1 | | Con modulo de entrada |
| 12 | Z296301 | Bandeja inferior | | 1 | 1 | | Con condensador de vahos |
| 13 | Q221343 | Remache exagonal M-6 | | 4 | 4 | | |
| 14 | Z282516 | Regulador pata | | 2 | 2 | | |
| 15 | Q232040 | Arandela plana A-6 | | 4 | 4 | | |
| 16 | Q152017 | Tornillo amarr M-6x13 | | 4 | 4 | | |
| 17 | Q012031 | Tornillo exagonal M-5x10 | | 2 | 2 | | |
| 18 | Q242030 | Arandela abanico A-5 | | 2 | 2 | | |
| 19 | Q221342 | Remache exagonal M-5 | | 2 | 2 | | |
| 20 | Q012046 | Tornillo exagonal M-6x40 | | 1 | 1 | | |
| 21 | Q232050 | Arandela plana A-8 | | 1 | 1 | | |
| 22 | Z105058 | Eje separador | | 1 | 1 | | |
| 23 | Z102537 | Uña 90° | | 1 | 1 | | |
| 24 | Q232050 | Arandela plana A-8 | | 1 | 1 | | |
| 25 | Q221301 | Tuerca autoblocante M-6 | | 1 | 1 | | |
| 26 | Z102536 | Carril arrastre | | 1 | 1 | | |
| 27 | Z272528 | Horquilla | | 1 | 1 | | |
| 28 | Q012042 | Tornillo exagonal M-6x15 | | 2 | 2 | | |
| 29 | Q232040 | Arandela plana A-6 | | 2 | 2 | | |
| 30 | Q222012 | Tuerca autoblocante M-6 | | 2 | 2 | | |
| 31 | Q012046 | Tornillo exagonal M-6x40 | | 1 | 1 | | |
| 32 | Z105058 | Casquillo separador | | 1 | 1 | | |
| 33 | Z105058 | Eje separador | | 1 | 1 | | |
| 34 | Q222012 | Tuerca autoblocante M-6 | | 1 | 1 | | |
| 35 | Z105058 | Casquillo separador | | 1 | 1 | | |
| 36 | Z105050 | Uña arrastre | | 1 | 1 | | |
| 37 | Q222012 | Tuerca autoblocante M-6 | | 2 | 2 | | |
| 38 | Q232050 | Arandela plana A-8 | | 2 | 2 | | |
| 39 | Z105057 | Rodillo | | 2 | 2 | | |
| 40 | Z105058 | Eje separador | | 2 | 2 | | |
| 41 | Q232050 | Arandela plana A-8 | | 2 | 2 | | |
| 42 | Q012046 | Tornillo exagonal M-6x40 | | 2 | 2 | | |
| 43 | Q162040 | Tuerca exagonal M-6 | | 2 | 2 | | |
| 44 | Q242040 | Arandela abanico A-6 | | 2 | 2 | | |
| 45 | Q012042 | Tornillo exagonal M-6x15 | | 4 | 4 | | |
| 46 | Q232040 | Arandela plana A-6 | | 4 | 4 | | |
| 47 | Q308002 | Arandela dubo A-6 | | 4 | 4 | | |
| 48 | Q222012 | Tuerca autoblocante M-6 | | 4 | 4 | | |
| 49 | Z282542 | Peto 90° derecha posterior | | 1 | - | | |
| s/n | Z282532 | Peto 90° izquierda posterior | | - | 1 | | |
| s/n | Z282544 | Peto 90° derecha lateral | | 1 | - | | |
| s/n | Z282534 | Peto 90° izquierda lateral | | - | 1 | | |
| 51 | Q102548 | Tornillo coginete | | 1 | 1 | | |
| 52 | Z102549 | Rodillo | | 1 | 1 | | |
| 53 | Q232050 | Arandela plana A-8 | | 1 | 1 | | |
| 54 | Q308000 | Arandela dubo A-8 | | 1 | 1 | | |
| 55 | Q242040 | Arandela abanico A-6 | | 13 | 13 | | |
| 56 | Q162040 | Tuerca exagonal M-6 | | 13 | 13 | | |
| 57 | Z282540 | Mesa entrada 90° derecha | | 1 | - | | |
| s/n | Z282530 | Mesa entrada 90° izquierda | | - | 1 | | |
| 58 | Z102534 | Placa refuerzo (caldeado a mesa) | | 1 | 1 | | |
| 59 | Q232050 | Arandela plana A-8 | | 1 | 1 | | |
| 60 | Q162050 | Tuerca exagonal M-8 | | 2 | 2 | | |