

**Hornos Mixtos a Gas con Caldera  
Fours Mixtes à Gaz avec Chaudière  
Gas Combi Ovens with Steam Generator  
Gas-HeiBluftdämpfer  
Forni Misti con Boiler a Gas**

**Modelos:**

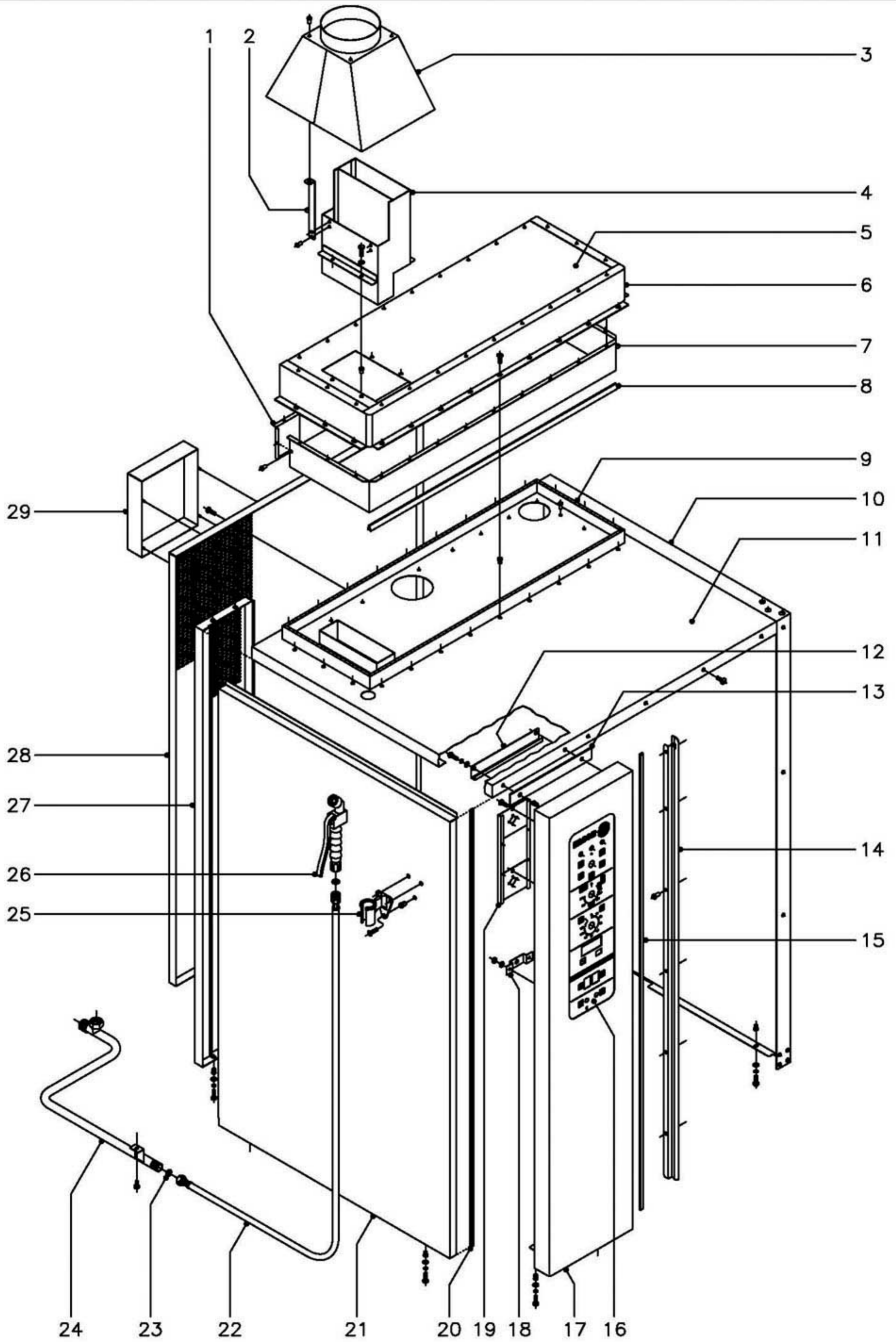
**HVG-20/21  
HVG-2-20/11**

**VGT-20/21  
VGT-2-20/11**

*Mayo 2003 May*

**FAGOR** 

**Fagor Industrial**



N plano  
C-1328

Firma  
*[Signature]*

Fecha  
5-2003

Aparato  
MUEBLE  
HORNO HVG-20/21

Lamina  
1

Fagor Industrial S.Coop. **FAGOR**  
Oforte

MOD.

HORNOS A GAS HVG

ZONA

MUEBLE

PLANO

C-1328

ITEM	CODIGO	DENOMINACION	TEXTO	HVG-20/21										NOTAS
1	T122810	Posterior de camara colector		1										
	Q412002	Remache tubular Ø4x7,5		12										
2	T112815	Soporte chimenea		4										
	Q412002	Remache tubular Ø4x7,5		12										
3	T122820	Chimenea exterior completa		1										
4	T142817	Salida de colector copleta		1										
	Q221342	Remache exagonal M-5		4										
	Q232030	Arandela plana A-5		4										
	Q012031	Tornillo exagonal M-5x10		4										
5	T142812	Posterior de colector		1										
6	T122807	Anterior de colector		1										
	Q221342	Remache exagonal M-5		28										
	Q152004	Tornillo aplastado M-5x13		28										
7	T122809	Anterior de camara colector		1										
	Q412002	Remache tubular Ø4x7,5		18										
8	3715200	Junta de estanqueidad L=2600		1										
9	T142815	Bandeja de colector completa		1										
	Q412002	Remache tubular Ø4x7,5		23										
10	T142804	Panel lateral derecho		1										
11	T142803	Panel superior		1										
	Q221343	Remache exagonal M-6		2										
	Q232040	Arandela plana A-6		2										
	Q262040	Arandela muelle A-6		2										
	Q012042	Tornillo exagonal M-6x15		2										
	Q152017	Tornillo amarre M-6x13		7										
12	T112821	Canaleta portamandos		1										
13	T132823	Junta superior portamandos		1										
14	T132637	Protector de portamandos		1										
	Q412002	Remache tubular Ø4x7,5		6										

MOD.

HORNOS A GAS HVG

ZONA

MUEBLE

PLANO

C-1328

ITEM	CODIGO	DENOMINACION	TEXTO	HVG-20/21										NOTAS
15	3715400	Junta panel portamandos L=1400		1										
16	T113014	Serigrafia portamandos HVG		1										
17	T132825	Panel portamandos		1										
	Q221343	Remache exagonal M-6		4										
	Q232040	Arandela plana A-6		4										
	Q262040	Arandela muelle A-6		4										
	Q012042	Tornillo exagonal M-6x15		4										
18	Z952911	Soporte limitador aviso		1										
	Q242030	Arandela abanico A-5		2										
	Q162030	Tuerca exagonal M-5		2										
19	T112812	Soporte componentes		1										
	Q152004	Tornillo aplastado M-5x13		2										
20	3715400	Junta panel portamandos L=1400		1										En panel lateral
21	T142807	Panel lateral izquierdo		1										
	Q221343	Remache exagonal M-6		2										
	Q232040	Arandela plana A-6		2										
	Q262040	Arandela muelle A-6		2										
	Q012042	Tornillo exagonal M-6x15		2										
22	R095006	Flexible de ducha		1										
23	-	Arandela junta (con cuerpo ducha)		2										
24	T145025	Suplemento ducha		1										
	Q012042	Tornillo exagonal M-6x15		2										
25	R095007	Soporte de ducha		1										
	Q221342	Remache exagonal M-4		3										
	Q042022	Tornillo avellanado M-4x15		3										
26	R095005	Cuerpo de ducha		1										
27	T142808	Panel lateral izquierdo posterior		1										
	Q012042	Tornillo exagonal M-6x15		4										
	Q262040	Arandela muelle A-6		4										

MOD.

HORNOS A GAS HVG

ZONA

MUEBLE

PLANO

C-1328

ITEM

CODIGO

DENOMINACION

TEXTO

HVG-20/21

NOTAS

Q232040

Arandela plana A-6

4

Q221343

Remache exagonal M-6

4

28

T142806

Panel posterior exterior

1

Q221343

Remache exagonal M-6

2

Q012044

Tornillo exagonal M-6x25

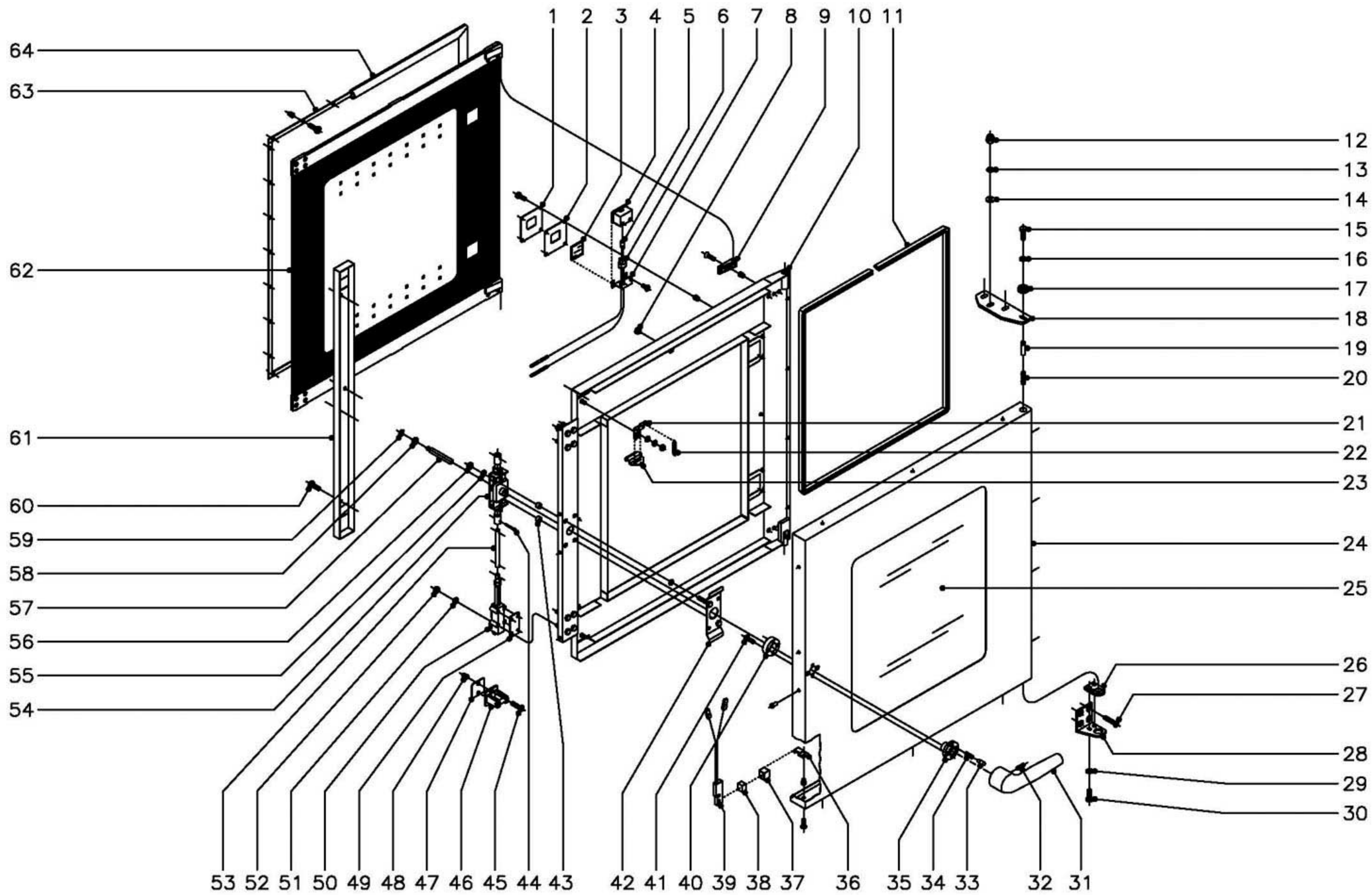
2



29

T082808

Tapa de separacion

1



N plano C-1329	Firma 	Fecha 5-2003	Aparato PUERTA HORNO A GAS HVG-20/21	Lamina 2	Fagor Industrial S.Coop. <b>FAGOR</b> 
-------------------	--	-----------------	--	-------------	---

MOD.

HORNOS A GAS HVG

ZONA

PUERTA

PLANO

C-1329

ITEM	CODIGO	DENOMINACION	TEXTO	HVG-20/21																NOTAS
	1100002598	KIT Puerta completa 20/21		1																
1	R670608	Tapa cierre lampara		2																
	Q032021	Tornillo alomado M-4x10		8																
	Q222041	Remache exagonal M-4		8																
2	R670609	Junta cierre lampara		2																
3	R670618	Cristal de lampara		2																
4	R670610	Deflector de lampara		2																
5	R663013	Lampara 10 W. 12 V.		2																
6	R663058	Portalamparas		2																
7	R670611	Suplemento deflector		2																
	Q042031	Tornillo avellanado M-5x10		4																
8	R670617	Tope cristal interior		8																
9	R670615	Base de bisagra		2																
	Q042032	Tornillo avellanado M-5x15		2																
	Q222011	Remache exagonal M-5		2																
10	T140500	Contrapuerta completa 20/21		1																
11	3715200	Junta cristal L=3500		1																
12	Q212051	Tuerca sombrerete M-8		3																
13	Q242050	Arandela abanico A-8		3																
14	Q302025	Arandela plana Ø8,4xØ20x1,5		3																
15	Q012042	Tornillo exagonal M-6x15		1																
16	Q242040	Arandela abanico A-6		1																
17	R662807	Arandela amarre puerta		1																
18	T130500	Bisagra superior		1																
19	R660534	Eje superior		1																
20	Z850519	Resorte		1																
21	R670612	Base de pestillo		2																
	Q302022	Arandela plana Ø16xØ6x1,2		2																

MOD.

HORNOS A GAS HVG

ZONA

PUERTA

PLANO

C-1329

ITEM	CODIGO	DENOMINACION	TEXTO	HVG-20/21																		NOTAS
	Q242040	Arandela abanico A-6		2																		
	Q162040	Tuerca exagonal M-6		2																		
22	R660605	Muelle tensor pestillo		2																		
23	R670613	Pestillo sujecion cristal interior		2																		
24	R140600	Panel puerta 20/21		1																		
	Q412002	Remache tubular Ø4x7,5		16																		
25	R140604	Cristal exterior 20/21		1																		
26	R660549	Guia eje inferior		1																		
27	Q062040	Tornillo avellanado M-6x16		4																		
28	R660551	Bisagra inferior		1																		
29	Q242040	Arandela abanico A-6		2																		
30	Q012041	Tornillo exagonal M-6x10		2																		
31	T130502	Manilla		1																		
32	Q132042	Varilla roscada M-6x15		1																		
33	T130507	Piton enganche		2																		
34	T130506	Resorte		2																		
35	T130515	Guia manilla		1																		
36	T130513	Soporte iman		1																		
37	Z200507	Protector iman		1																		
38	Z200506	Iman		1																		
39	Z100522	Interruptor magnetico		1																		
40	T130514	Soporte resortes		1																		
41	Q032032	Tornillo alomado M-5x15		2																		
42	T130511	Suplemento fijacion cerradura		1																		
43	Z608410	Casquillo		2																		
44	Q352001	Pasador de aletas Ø2x15		4																		
45	Q042043	Tornillo avellanado M-6x20		4																		
46	R260545	Enganche		2																		
47	R660538	Calzo de enganche		6																		



MOD.		HORNOS A GAS HVG		ZONA		PUERTA							PLANO	C-1329
ITEM	CODIGO	DENOMINACION	TEXTO	HVG-20/21									NOTAS	
48	Q221343	Remache exagonal M-6		4										
49	T080503	Suplemento elemento cierre		6										
50	T080504	Elemento de cierre		2										
51	Q262040	Arandela muelle A-6		8										
52	Q162040	Tuerca exagonal M-6		8										
53	R090514	Tubo alargadera		2										
54	T130509	Mecanismo de cierre		1										
55	Q262040	Arandela muelle A-6		2										
56	Q162040	Tuerca exagonal M-6		2										
57	T130508	Eje de manilla		1										
58	T130505	Casquillo		1										
59	Q271033	Arandela de seguridad Ø6		1										
60	Q032031	Tornillo alomado M-5x10		2										
60	Q032021	Tornillo alomado M-4x10		2										
61	T140502	Tapa cierre puerta		1										
62	1100002810	KIT Cristal interior complet. 20/21		1										
63	R140507	Fijacion junta completa 20/21		1										
	Q033021	Tornillo alomado M-4x10 ( laton )		40										
	Q222041	Remache exagonal M-4 inox.		40										
64	R140506	Junta de puerta 20/21		1										

N plano  
C-1330



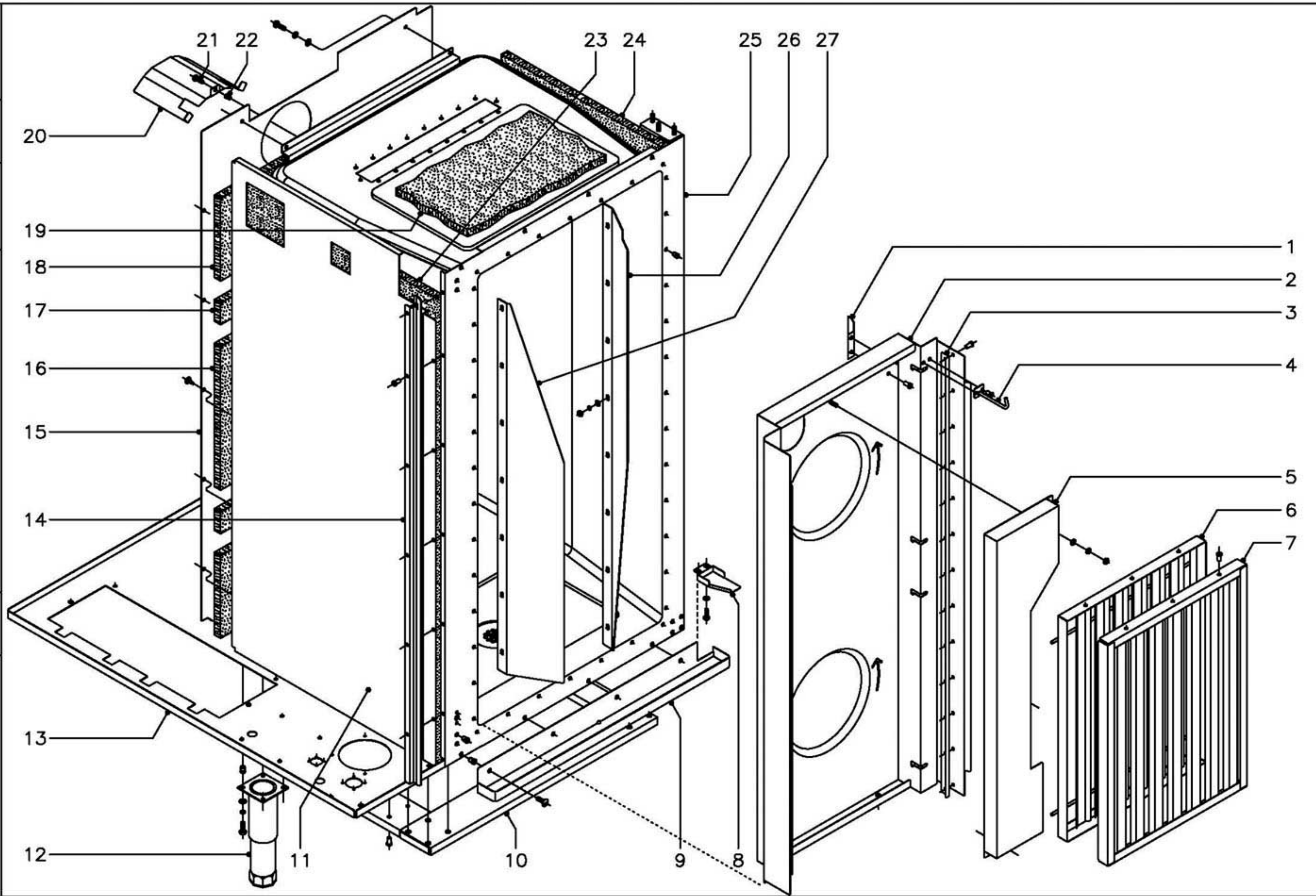
Fecha  
5-2003

Aparato  
HORNO A GAS HVG-20/21

MUEBLE INTERIOR

Laminha  
3

Fogor Industrial S. Coop. **FOGOR**  
Onite



MOD.

HORNOS A GAS HVG

ZONA

MUEBLE INTERIOR

PLANO

C-1330

ITEM	CODIGO	DENOMINACION	TEXTO	HVG-20/21																NOTAS
1	R292647	Escuadra sujecion cubreventilador		2																
	Q412002	Remache tubular Ø 4x7,5		4																
2	T152611	Cubre ventilador		1																
3	R092616	Tope cubreventilador		2																
	Q412002	Remache tubular Ø 4x7,5		26																
4	R142615	Fijacion portabandejas		2																
	Q412002	Remache tubular Ø 4x7,5		4																
5	T142627	Conduccion de humos completa		1																
	Q232030	Arandela plana A-5		3																
	Q242030	Arandela abanico A-5		3																
	Q162030	Tuerca exagonal M-5		3																
6	R092621	Posterior de filtro		2																
7	R092618	Anterior de filtro		2																
	Q412002	Remache tubular Ø 4x7,5		12																
8	R662800	Cubrecables		1																
	Q221342	Remache exagonal M-5		2																
	Q232030	Arandela plana A-5		2																
	Q012031	Tornillo exagonal M-5x10		2																
9	T142820	Recogeaguas		1																
	Q221343	Remache exagonal M-6		4																
	Q152017	Tornillo amarre M-6x13		4																
10	T152801	Refuerzo de apoyos		1																
	Q412002	Remache tubular Ø 4x7,5		28																
11	T152604	Soporte lateral aislante		1																
12	R092830	Pata regulable		4																
	Q012043	Tornillo exagonal M-6x20		16																
	Q262040	Arandela muelle A-6		16																
	Q232040	Arandela plana A-6		16																
	Q221343	Remache exagonal M-6		16																

MOD.

HORNOS A GAS HVG

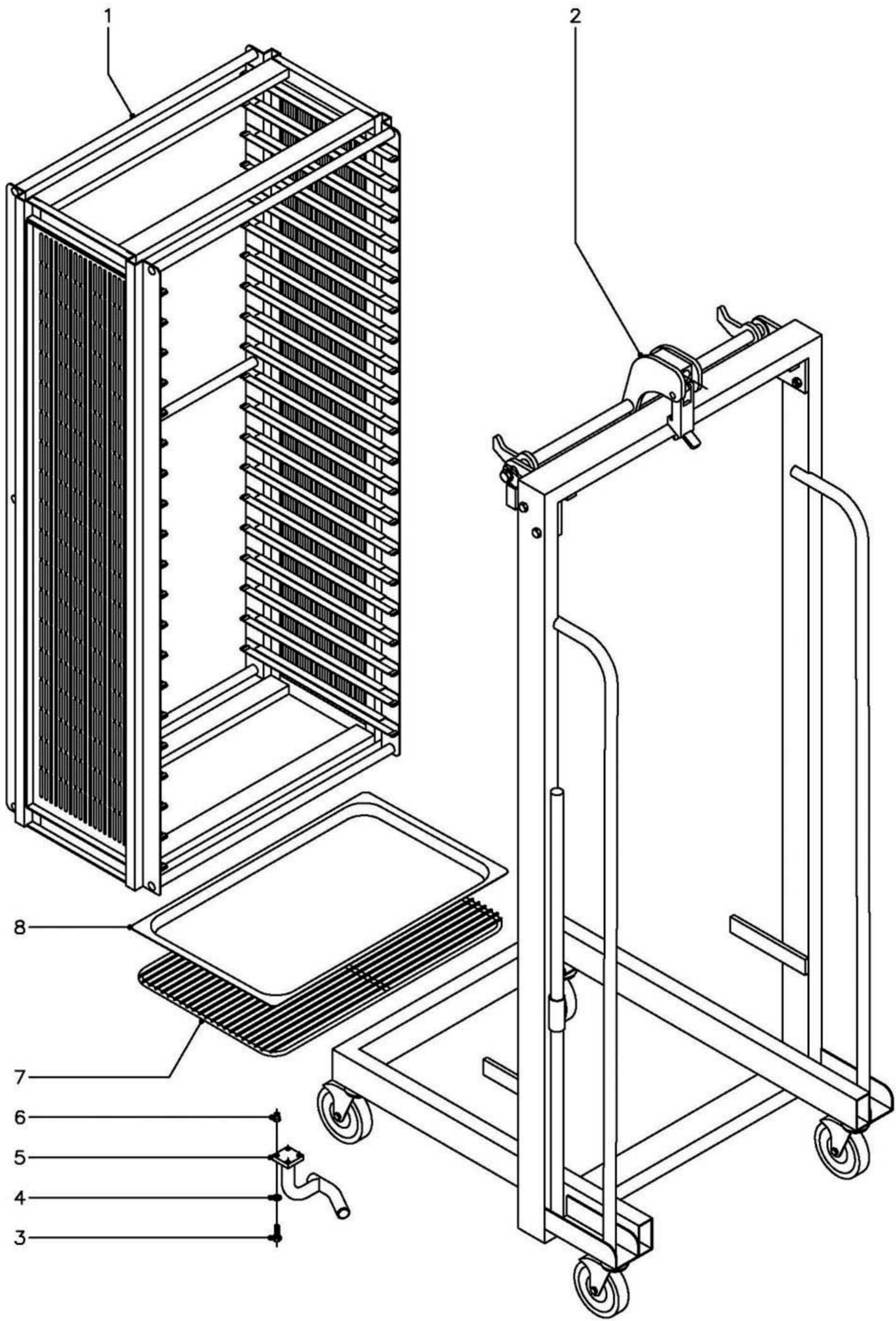
ZONA

MUEBLE INTERIOR

PLANO

C-1330

ITEM	CODIGO	DENOMINACION	TEXTO	HVG-20/21																NOTAS
13	T142800	Base exterior de horno		1																
14	T132637	Protector de portamandos		1																
	Q412002	Remache tubular Ø 4x7,5		6																
15	T142608	Soporte aislante posterior		1																
	Q151301	Tornillo alomado		5																
	Q012042	Tornillo exagonal M-6x15		15																
	Q262040	Arandela muelle A-6		15																
	Q232040	Arandela plana A-6		15																
16	U675605	Aislante central 740x380x20		1																
17	R662616	Aislante entre refuerzos 560x60x20		8																
18	R032625	Aislante supe. e inferi. 760x230x20		2																
19	R682623	Aislante base y techo 860x790x20		6																
20	R142628	Tejadillo motor turbina		2																
s/n	R142614	Tejadillo ventilador soplante		1																
21	Q012042	Tornillo exagonal M-6x15		5																
22	Q221343	Remache exagonal M-6		5																
23	R142608	Aislante lateral 1370x860x20		3																
24	R142608	Aislante lateral 1370x860x20		2																
25	T142600	Cuerpo interior horno		1																
26	T152617	Deflector derecho de horno		1																
27	T152616	Deflector izquierdo de horno		1																
	Q232040	Arandela plana A-6		15																
	Q262040	Arandela muelle A-6		15																
	Q162040	Tuerca exagonal M-6		15																



N plano C-1331	Firma 	Fecha 5-2003	Aparato CARRO Y ESTRUCTURA PORTABANDEJAS HORNO A GAS HVG-20/21	Lamina 4	Fagor Industrial S.Coop. <b>FAGOR</b>  Orate
-------------------	--	-----------------	--	-------------	--

MOD.

HORNOS A GAS HVG

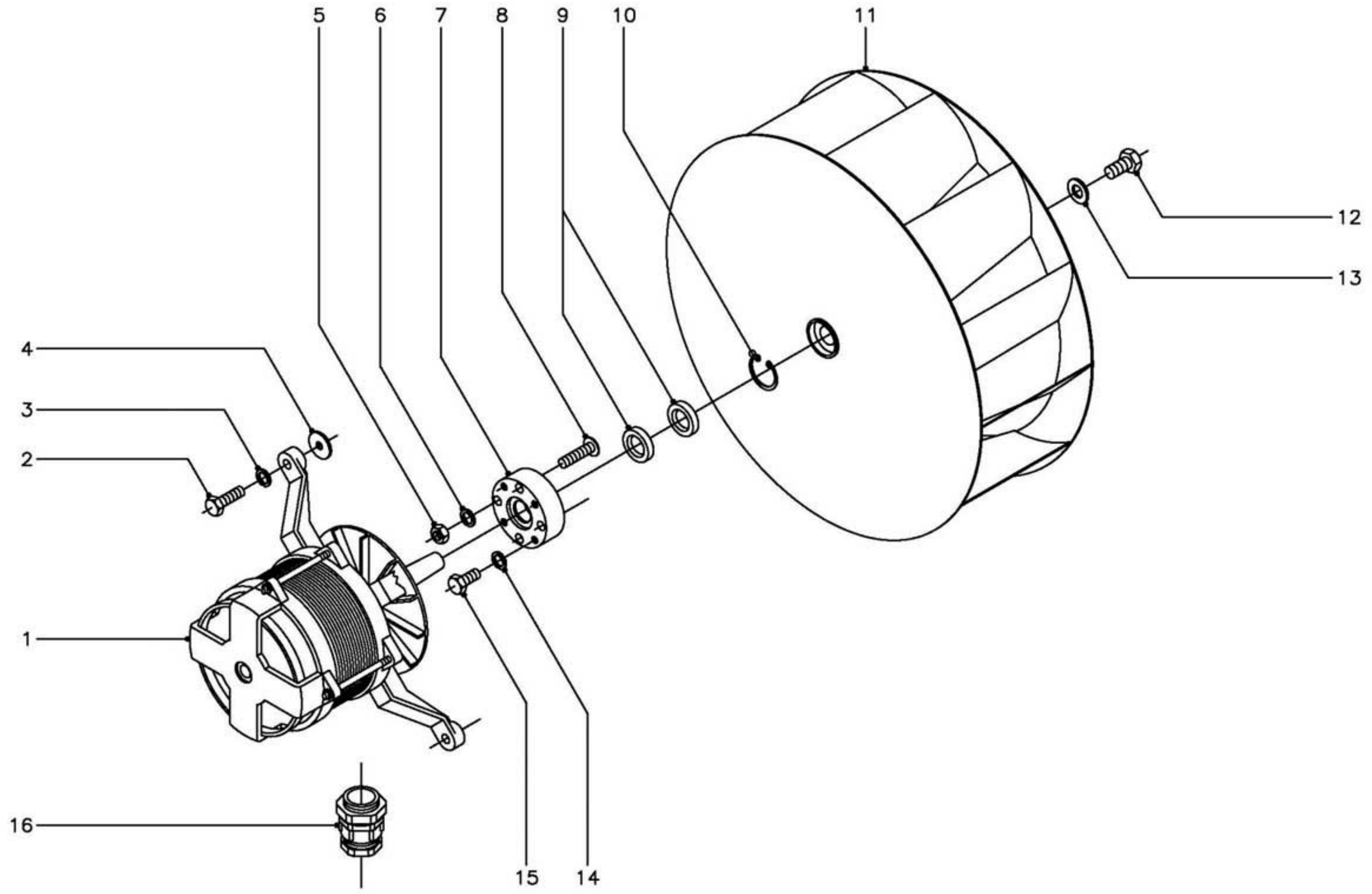
ZONA

CARRO Y ESTRUCTURA PORTABANDEJAS

PLANO

C-1331

ITEM	CODIGO	DENOMINACION	TEXTO	HVG-20/21	HVG-2-20/11										NOTAS
1	R145640	Portabandejas 20/21		1	-										
s/n	R145650	Portabandejas 2-20/11		-	1										
2	R145630	Carro portabandejas 20/21		1	1										
3	Q012033	Tornillo exagonal M-5x20		8	8										
4	Q242030	Arandela abanico A-5		8	8										
5	T132815	Suplemento guia izquierda de carro		1	1										
s/n	T132814	Suplemento guia derecha de carro		1	1										
6	Q221342	Remache exagonal M-5		8	8										
7	R682676	Parrilla de horno 2/1"		1	-										
s/n	R672665	Parrilla de horno 1/1"		-	1										
8	R032605	Bandeja de horno 2/1" P=40		1	-										
s/n	R252816	Bandeja de horno 1/1" P=20		-	1										



N plano C-1332	Firma 	Fecha 5-2003	Aparato TURBINA HORNO A GAS HVG-20/21	Lamina 5	Fagor Industrial S.Coop. <b>FAGOR</b> Oñate
-------------------	-----------	-----------------	---	-------------	--

MOD.

HORNOS A GAS HVG

ZONA

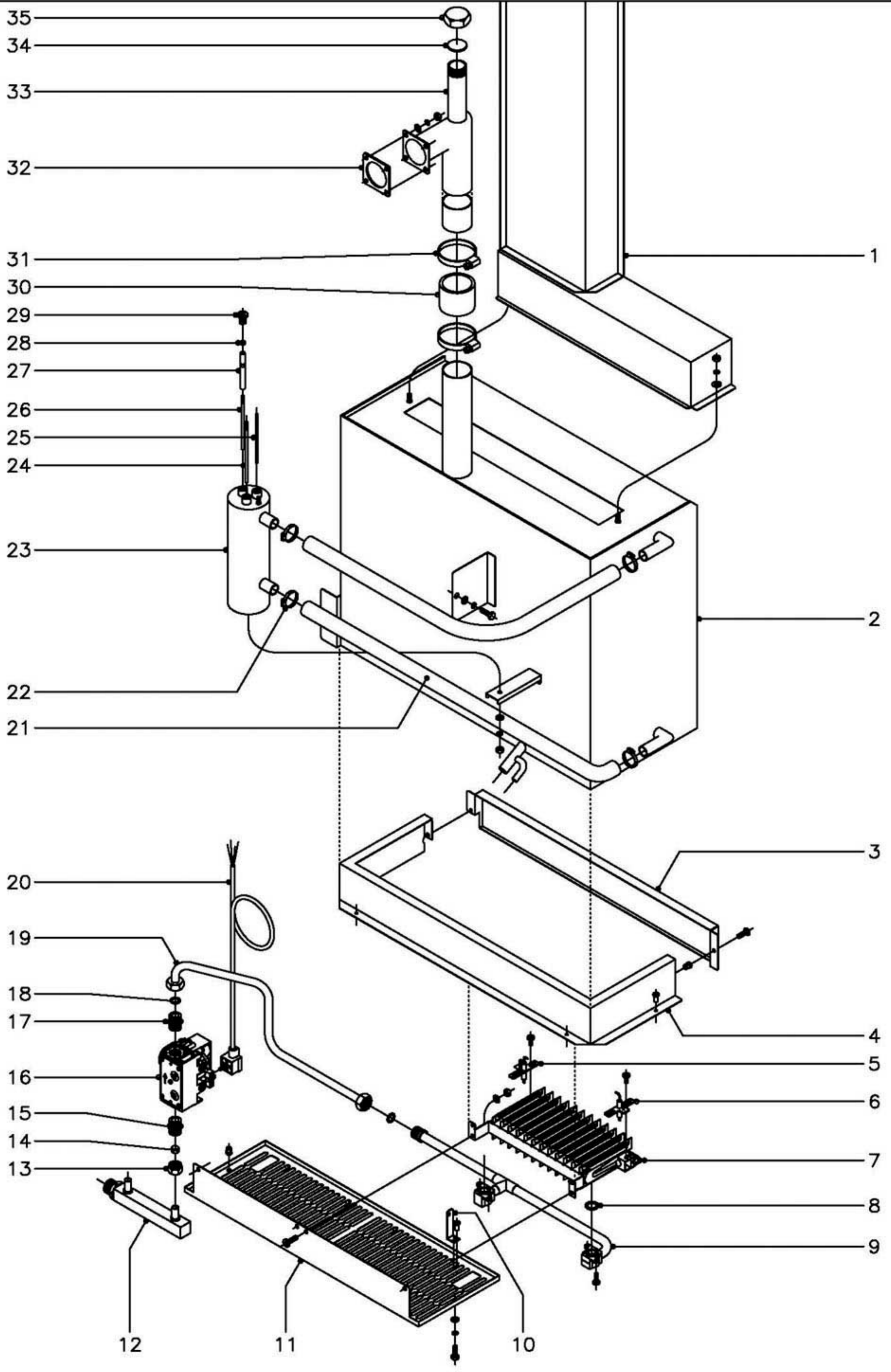
TURBINA

PLANO

C-1332

ITEM	CODIGO	DENOMINACION	TEXTO	HVG-20/21																NOTAS
1	R253049	Conj. motor ( 230/400 V., 50/60 Hz.)		2																
2	Q012044	Tornillo exagonal M-6x25		8																
3	Q262040	Arandela muelle A-6		8																
4	Q301304	Arandela calzo Ø 23xØ 6,5x2		16																
5	Q162040	Tuerca exagonal M-6		8																
6	Q262040	Arandela muelle A-6		8																
7	R662623	Casquillo reten		2																
8	-	Perno M-6 ( Caldeado a cuerpo )		8																
9	R662627	Reten Ø 28xØ 17x7		4																
10	Q302023	Anillo de seguridad Ø 28x1,2		2																
11	R253042	Turbina		2																
12	Q012063	Tornillo exagonal M-10x20		2																
13	R763010	Arandela seguridad Hanning		2																
14	Q232030	Arandela muelle A-5		8																
15	Q012031	Tornillo exagonal M-5x10		8																
16	R073004	Prensaestopas		1																





MOD.

HORNOS A GAS HVG

ZONA

GENERADOR DE VAPOR

PLANO

C-1333

ITEM	CODIGO	DENOMINACION	TEXTO	HVG-20/21														NOTAS
1	T142623	Chimenea generador completa		1														
	T145045	Aislante anterior de chimenea		1														
	T145044	Aislante posterior de chimenea		1														
	T145043	Aislante inferior de chimenea		1														
	Q302022	Arandela plana Ø16xØ6x1,2		2														
	Q262030	Arandela muelle A-5		2														
	Q162030	Tuerca exagonal M-5		2														
2	T145007	Generador de vapor		1														
	T145040	Aislante anterior generador		1														
	T145041	Aislante posterior generador		1														
	T145050	Aislante lateral derecho generador		1														
	T115064	Aislante lateral izquierdo generador		1														
	T145042	Aislante superior generador		1														
	T145052	Aislante salida vapor vertical		1														
	Q221343	Remache exagonal M-6		2														
	Q232040	Arandela plana A-6		2														
	Q262040	Arandela muelle A-6		2														
	Q012042	Tornillo exagonal M-6x15		2														
3	T145701	Tapa caja quemador		1														
	T145047	Aislante tapa caja quemador		1														
	Q221342	Remache exagonal M-5		2														
	Q152004	Tornillo aplastado M-5x13		2														
4	T145700	Caja quemador		1														
	T145046	Aislante caja quemador		1														
	Q412002	Remache tubular Ø4x7,5		4														
5	Z955802	Electrodo ignicion		1														
	Q151320	Tornillo alomado M-4x6		1														
6	Z955803	Electrodo deteccion		1														
	Q151320	Tornillo alomado M-4x6		1														

MOD.

HORNOS A GAS HVG

ZONA

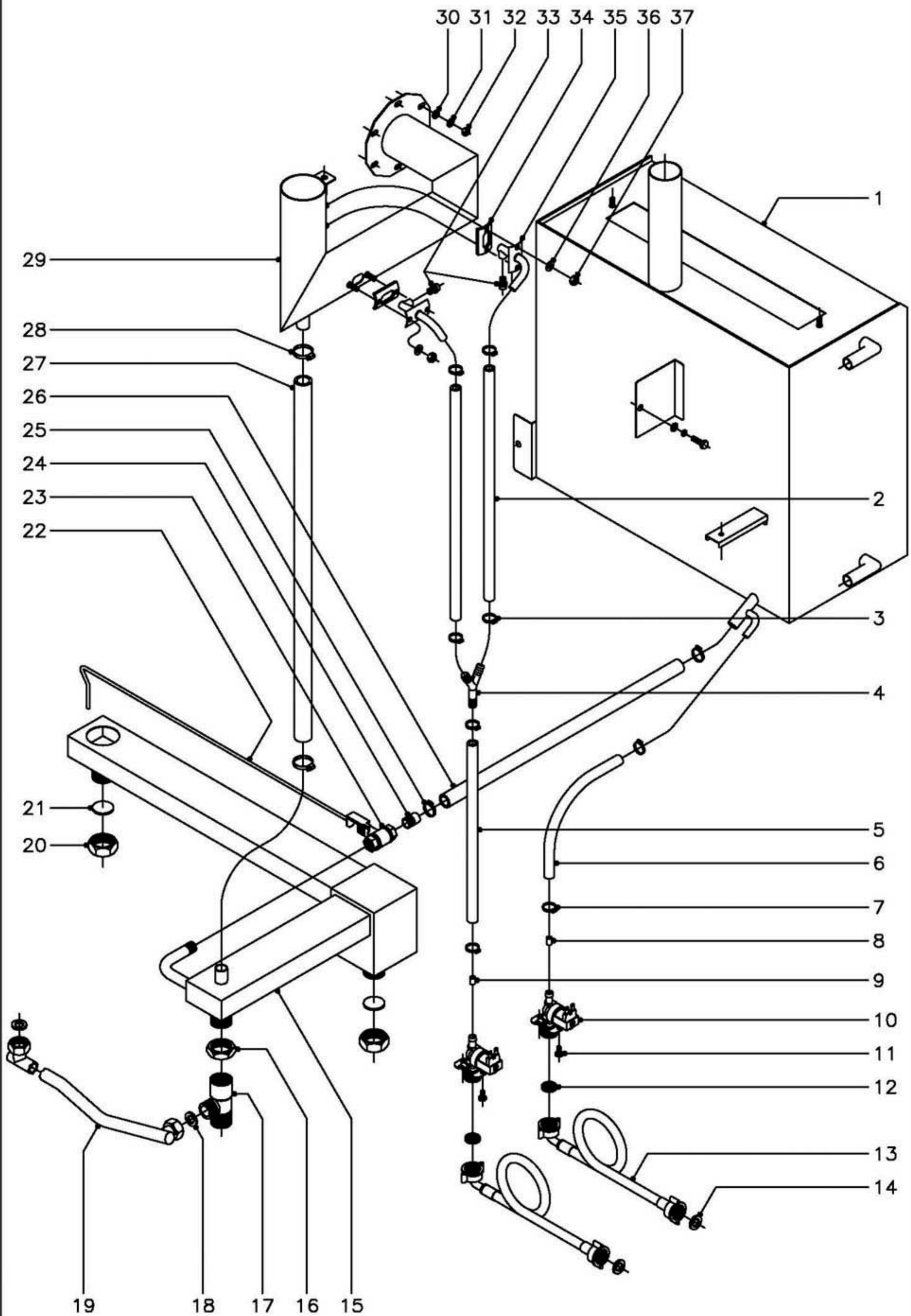
GENERADOR DE VAPOR

PLANO

C-1333

ITEM	CODIGO	DENOMINACION	TEXTO	HVG-20/21															NOTAS
7	Z955801	Quemador completo		2															
	Q032021	Tornillo alomado M-4x10		4															
	Q242020	Arandela abanico A-4		4															
	Q162020	Tuerca exagonal M-4		4															
8	Z955807	Arandela junta (corcho)		2															
9	T145714	Acoplador de quemador		1															
	Q151320	Tornillo alomado M-4x6		4															
10	T112609	Soporte quemador		4															
	Q412002	Remache tubular Ø4x7,5		8															
11	T142819	Tapa de quemador		1															
	Q221343	Remache exagonal M-6		2															
	Q232040	Arandela plana A-6		2															
	Q262040	Arandela muelle A-6		2															
	Q012042	Tornillo exagonal M-6x15		2															
12	T115015	Entrada de gas		1															
13	Q221334	Tuerca 1/2" ( Para tubo Ø12 )		1															
14	U055043	Bicono Ø 12		1															
15	S205023	Manguito doble 1/2"		1															
16	Z952201	Valvula SIT-830 ( 50 Hz.)		1															( B.P.y Gas Natural, 50 Hz.)
16	Z953501	Valvula SIT-830 ( 60 Hz.)		1															( B.P.y Gas Natural, 60 Hz.)
17	S205023	Manguito doble 1/2"		1															
18	Q306012	Arandela junta Ø18xØ13x1,5		2															
19	T115109	Conduccion a quemad. generador		1															
20	R723013	Conexión valvula SIT		1															
21	3715600	Tubo silico. forrado Ø26xØ18x450		2															
22	Q881304	Abrazadera 20 - 32		4															
23	R665046	Cuerpo de niveles		1															
	Q232040	Arandela plana A-6		1															
	Q262040	Arandela muelle A-6		1															

MOD.		HORNOS A GAS HVG		ZONA	GENERADOR DE VAPOR							PLANO	C-1333
ITEM	CODIGO	DENOMINACION	TEXTO	HVG-20/21									NOTAS
	Q162040	Tuerca exagonal M-6		1									
24	R345060	Electrodo de nivel alto L=106		1									
25	R345063	Electrodo de nivel bajo L=116		1									
26	R345064	Electrodo de masa L=131		1									
27	R345059	Guia aislante de electrodos		3									
28	Q163020	Tuerca exagonal M-4		6									
29	R345058	Racord amarre electrodos		3									
30	R345020	Tubo empalme generador		1									
31	Q881324	Abrazadera 50 - 70		2									
32	T115037	Junta entrada vapor		1									
33	T145028	Entrada de vapor y desincrustante		1									
	T145051	Aislante de entrada vapor y desinc.		1									
	Q232040	Arandela plana A-6		4									
	Q262040	Arandela muelle A-6		4									
	Q162040	Tuerca exagonal M-6		4									
34	R015011	Arandela junta Ø34x3		1									
35	R015010	Tuerca tapon 1" inox.		1									




N plano  
C-1334

Firma  


Fecha  
5-2003

Aparato CONDUCCIONES AGUA, VAPOR Y DESAGUE  
HORNO A GAS HVG-20/21

Lamina  
7

Fagor Industrial S.Coop. **FAGOR**  
Ofate 

MOD.

HORNOS A GAS HVG

ZONA

CONDUCCIONES AGUA,VAPOR Y DESAGÜE

PLANO

C-1334

ITEM	CODIGO	DENOMINACION	TEXTO	HVG-20/21															NOTAS
1	T145007	Generador de vapor		1															
2	3676900	Tubo goma negra Ø17xØ10x250		2															
3	Q881302	Abrazadera 12 - 20		6															
4	Z201106	Racord en "Y"		1															
5	3676900	Tubo goma negra Ø17xØ10x1000		1															
6	3676900	Tubo goma negra Ø17xØ10x700		1															
7	Q881302	Abrazadera 12 - 20		2															
8	Z601156	Regulador caudal 8 l./m. (rojo)		1															
9	P443042	Regulador caudal 3 l./m. (negro)		1															
10	Z701135	Electrovalvula entrada de agua		2															
11	Q032021	Tornillo alomado M-4x10		4															
12	Z701132	Filtro-junta entrada de agua		2															
13	Z601114	Manguera entrada de agua		2															
14	Q307031	Junta manguera Ø24xØ14x3		2															
15	-	Tubo desagüe completo		1															Soldado a cuerpo de horno
16	Q223014	Contratuerca 1"		1															
17	R145036	Manguito desagüe		1															
18	Q307031	Arandela junta Ø24xØ14x3		2															
19	T145048	Conduccion recogeaguas		1															
20	R665053	Tuerca tapon 1" laton		2															
21	R015011	Arandela junta Ø34x3		2															
22	R032804	Palanca grifo vaciado		1															
23	R015034	Cuerpo grifo vaciado		1															
24	R345014	Manguito grifo vaciado		1															
25	Q881304	Abrazadera 20 - 32		2															
26	3715600	Tubo silico. forrado Ø26xØ18x750		1															
27	3715600	Tubo silico. forrado Ø26xØ18x750		1															
28	Q881304	Abrazadera 20 - 32		2															
29	T145035	Retorno de vapor completo		1															

MOD.

**HORNOS A GAS HVG**

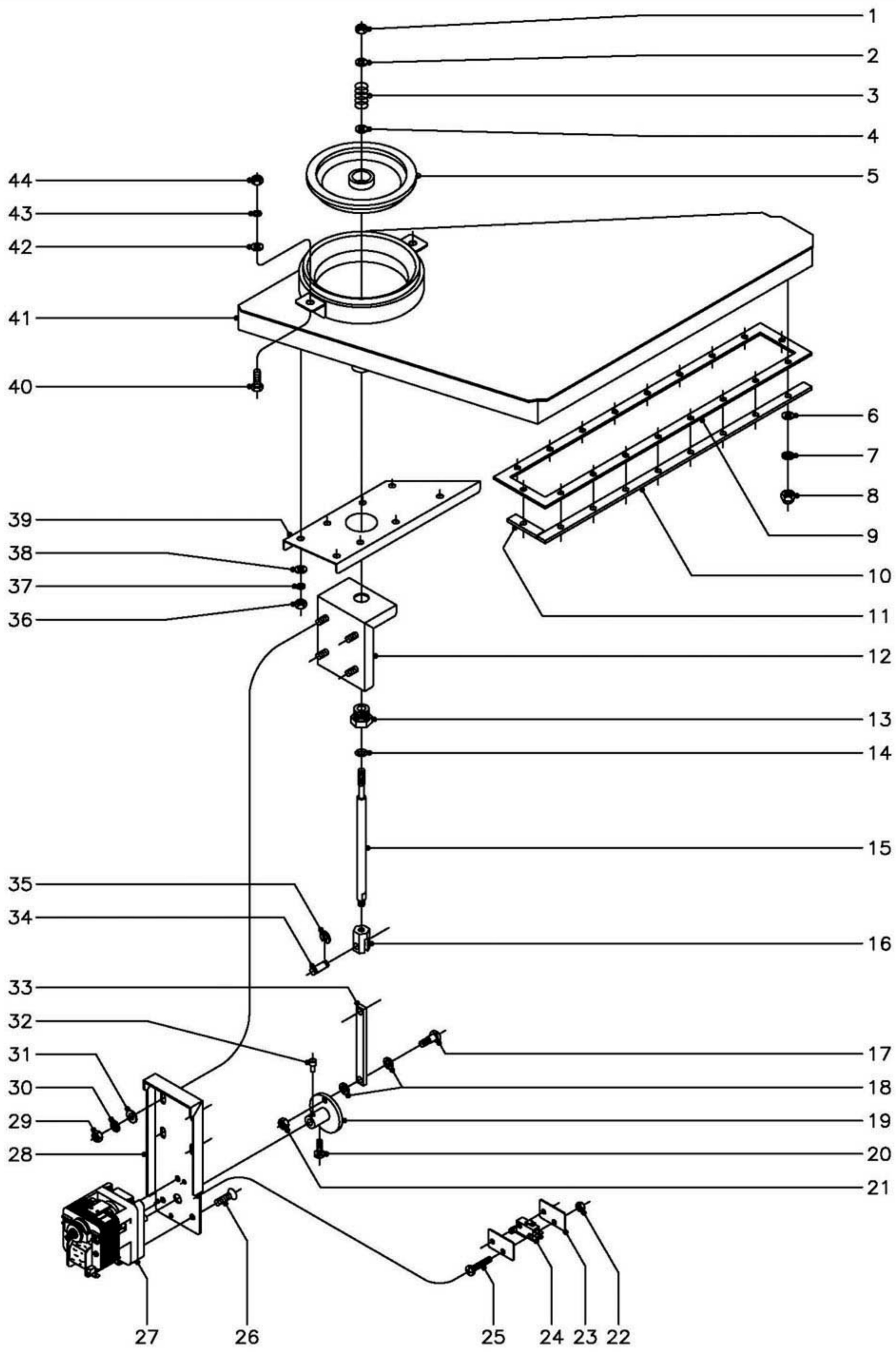
ZONA

**CONDUCCIONES AGUA,VAPOR Y DESAGÜE**

PLANO

**C-1334**

ITEM	CODIGO	DENOMINACION	TEXTO	HVG-20/21										NOTAS
30	Q232040	Arandela plana A-6		6										
31	Q242040	Arandela abanico A-6		6										
32	Q162040	Tuerca exagonal M-6		6										
33	T115086	Tobera R. 1/8" (Ø1,5)		2										
34	R725159	Junta tubo inyector		2										
35	T115112	Conduccion de vahos completa		2										
36	Q242030	Arandela abanico A-5		4										
37	Q162030	Tuerca exagonal M-5		4										





MOD.

HORNOS A GAS HVG

ZONA

CIERRE CHIMENEA

PLANO

C-1335

ITEM	CODIGO	DENOMINACION	TEXTO	HVG-20/21															NOTAS
1	Q162040	Tuerca exagonal M-6		2															
2	Q302022	Arandela plana Ø16xØ6x1,2		1															
3	R725008	Resorte		1															
4	Q302022	Arandela plana Ø16xØ6x1,2		1															
5	T125027	Retencion vapores		1															
6	Q232030	Arandela plana A-5		18															
7	Q242030	Arandela abanico A-5		18															
8	Q212031	Tuerca sombrerete M-5		18															
9	T132631	Junta chimenea		1															
10	T132632	Pletina refuerzo largo inferior		2															
11	T132634	Pletina refuerzo corto inferior		2															
12	T135022	Soporte amarre motor completo		1															
13	R725030	Tuerca guia retencion		1															
14	Q307067	Junta torica Ø14,43xØ9,19xØ2,62		1															
15	T135044	Eje retencion vapores		1															
16	T135045	Suplemento eje retencion		1															
17	T135009	Eje de leva		1															
18	Q308013	Arandela de teflon Ø14xØ8x2		2															
19	T135012	Leva		1															
20	Q012021	Tornillo exagonal M-4x10		1															
21	Q162040	Tuerca exagonal M-6		1															
22	Q221350	Tuerca exagonal autoblocante M-3		4															
23	R010535	Placa separadora		4															
24	R010534	Interruptor		2															
25	Q032013	Tornillo alomado M-3x20		4															
26	Q042031	Tornillo avellanado M-5x10		3															
27	T113010	Motor chimenea		1															
28	T135021	Escuadra amarre motor		1															
29	Q162040	Tuerca exagonal M-6		4															

MOD.

HORNOS A GAS HVG

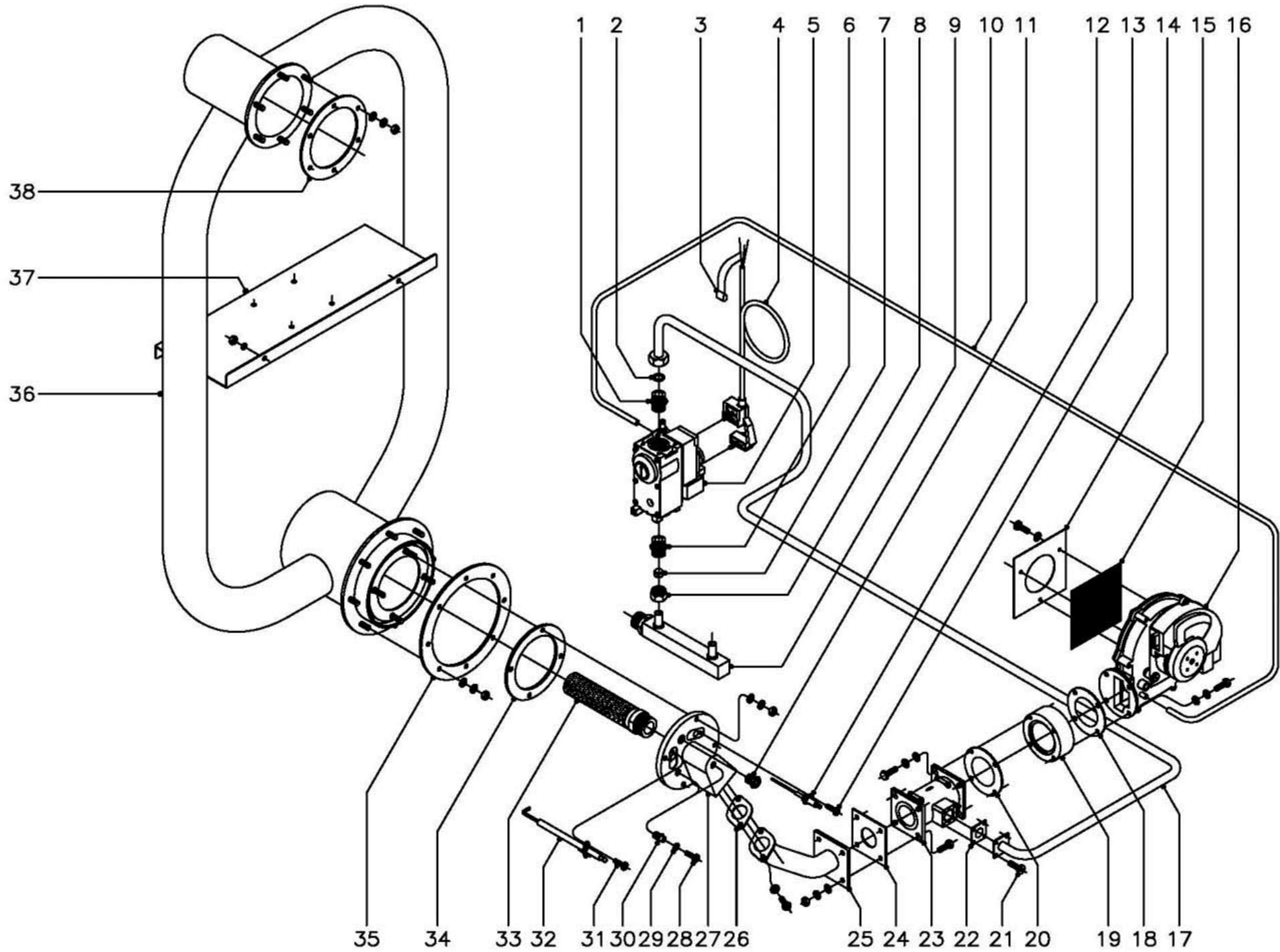
ZONA

CIERRE CHIMENEA

PLANO

C-1335

ITEM	CODIGO	DENOMINACION	TEXTO	HVG-20/21									NOTAS
30	Q242040	Arandela abanico A-6		4									
31	Q232040	Arandela plana A-6		4									
32	T115116	Pasador de leva		1									
33	T135047	Palanca de elevacion		1									
34	T135046	Eje guia retencion		1									
35	Q271033	Arandela de seguridad Ø6		2									
36	Q162040	Tuerca exagonal M-6		8									
37	Q262040	Arandela muelle A-6		8									
38	Q232040	Arandela plana A-6		8									
39	T132625	Refuerzo chimenea		1									
40	Q012042	Tornillo exagonal M-6x15		2									
41	T142607	Chimenea completa		1									
42	Q232040	Arandela plana A-6		2									
43	Q262040	Arandela muelle A-6		2									
44	Q162040	Tuerca exagonal M-6		2									



N plano C-1336	Firma 	Fecha 5-2003	Aparato PARTE FUNCIONAL GAS HORNO A GAS HVG-20/21	Lamina 9	Fagor Industrial S.Coop. <b>FAGOR</b> Onate
-------------------	-----------	-----------------	---	-------------	--

MOD.

HORNOS A GAS HVG

ZONA

PARTE FUNCIONAL GAS

PLANO

C-1336

ITEM	CODIGO	DENOMINACION	TEXTO	HVG-20/21									NOTAS
1	S205023	Manguito doble 1/2"		1									
2	Q306012	Arandela junta Ø18xØ13x1,5		1									
3	Z233012	Condensador antiparasitario		1									
4	T085012	Conector valvula Honeywell		1									
5	T155018	Valvula Honeywell (Regula. a B.P.)		1									( 50 Hz.)
5	T155019	Valvula Honeywell (Regula. a G.N.)		1									( 50 Hz.)
5	T155020	Valvula Honeywell (Regula. a B.P.)		1									( 60 Hz.)
5	T155021	Valvula Honeywell (Regula. a G.N.)		1									( 60 Hz.)
6	S205023	Manguito doble 1/2"		1									
7	U055043	Bicono Ø 12		1									
8	Q221334	Tuerca 1/2" ( Para tubo Ø12 )		1									
9	T115015	Entrada de gas		1									
10	3702400	Tubo goma negra Ø 8xØ 4x1500		1									
11	R725015	Visor de encendido		1									
12	T135705	Electrodo de deteccion		1									
13	Q153021	Tornillo alomado M-4x10		1									
14	T115096	Chapa amarre malla ventilador		1									
	Q032021	Tornillo alomado M-4x10		3									
	Q242020	Arandela abanico A-4		3									
15	T115095	Malla ventilador		1									
16	T143000	Ventilador E.B.M.-RG-148		1									
17	T145054	Conduccion de gas completa		1									
18	T115081	Junta acoplamiento ventilador y mixer		1									
19	T115076	Acoplamiento ventilador mixer		1									
20	T115081	Junta acoplamiento Ventilador y mixer		1									
21	Q032021	Tornillo alomado M-4x10		4									
22	T115080	Junta conduccion mixer		1									
23	T115075	Mixer 35 KW.		1									
24	T115079	Junta mixer conducto		1									

MOD.

HORNOS A GAS HVG

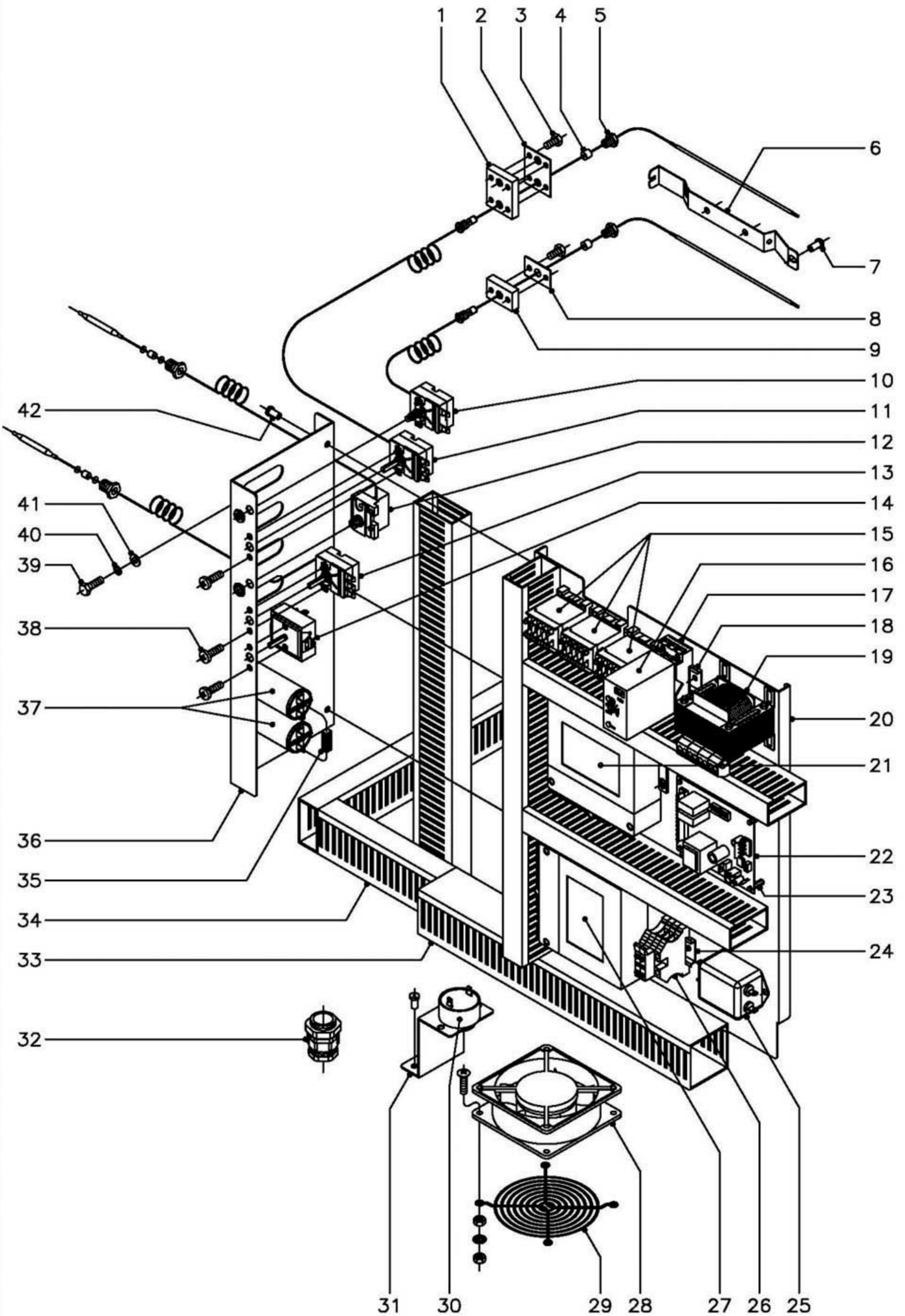
ZONA

PARTE FUNCIONAL GAS

PLANO

C-1336

ITEM	CODIGO	DENOMINACION	TEXTO	HVG-20/21															NOTAS
25	T115077	Conducto mixer tapa principal		1															
26	T095021	Junta conducto tapa		1															
27	T115782	Tapa principal		1															
	Q232030	Arandela plana A-5		4															
	Q242030	Arandela abanico A-5		4															
	Q163030	Tuerca exagonal M-5 laton		4															
28	Q152024	Tornillo avellanado M-4x8		2															
29	R725061	Junta toma de presion		2															
30	R725017	Boquilla toma de presion		2															
31	Q153021	Tornillo alomado M-4x10		1															
32	T135706	Electrodo de ignicion		1															
33	T145712	Quemador Furigas ( 20/11 y 20/21 )		1															
34	R725055	Junta de tapa principal		1															
35	T145710	Junta camara combustion		1															
36	T155700	Intercambiador completo		1															
	Q232040	Arandela plana A-6		14															
	Q262040	Arandela muelle A-6		14															
	Q163140	Tuerca exagonal M-6 laton		14															
37	T092615	Separador central		1															
	Q262040	Arandela muelle A-6		2															
	Q162040	Tuerca exagonal M-6		2															
38	T145711	Junta de colector		2															



MOD.		HORNOS A GAS HVG		ZONA	CUADRO ELECTRICO							PLANO	C-1337
ITEM	CODIGO	DENOMINACION	TEXTO	HVG-20/21								NOTAS	
1	R662659	Pasamuros doble		1									
2	R692811	Junta pasamuros doble		1									
3	Q012021	Tornillo exagonal M-4x10		6									
4	R662662	Junta cierre bulbo limitador		2									
5	R662629	Racord cierre sonda		2									
6	R662630	Soporte bulbo		2									
7	Q412002	Remache tubular Ø4x7,5		6									
8	R692812	Junta pasamuros simple		1									
9	T112625	Pasamuros simple		1									
10	R243016	Limitador temperatura horno		1									
11	R343018	Termostato horno		1									
12	Z953036	Termostato limitador generador		1									
13	R343100	Termostato generador ( 30 - 85°C.)		1									
14	S333001	Regulador de energia		1									
15	Z683087	Contactador 3TF20 01-3AL2 230V.		3									
16	R343072	Detector de niveles		1									
17	R743009	Base enchufable detector		1									
18	Z123019	Guia contactor L=175		1									
19	R503005	Transformador		1									
20	T133005	Panel cuadro electrico		1									
21	Z953004	Control combustion		1									
22	T083002	Variador de velocidad		1									
23	T133007	Distanciador M-3		4								Amarre variador a cuadro	
	T133008	Tornillo amarre M-3x23 ( plastico )		4								Amarre variador a cuadro	
	Q161310	Tuerca exagonal M-3		4								Amarre variador a cuadro	
24	Z123018	Guia contactor L=55		1									
25	T113023	Filtro de entrada modelo FF-6Z		1									
26	P453026	Borne tierra 10		1									
	R073005	Borna portafusibles		2									

MOD.

HORNOS A GAS HVG

ZONA

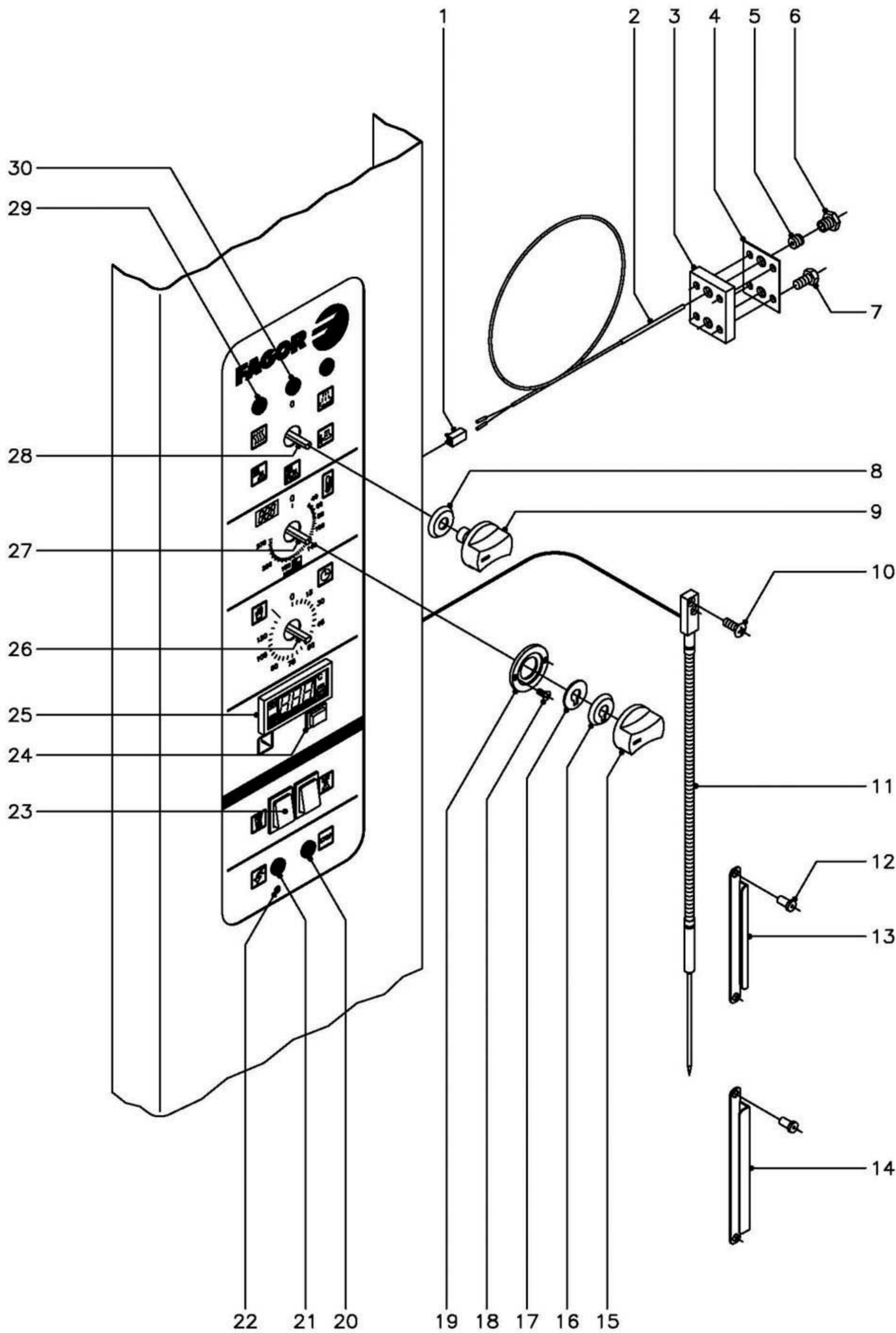
CUADRO ELECTRICO

PLANO

C-1337

ITEM	CODIGO	DENOMINACION	TEXTO	HVG-20/21																		NOTAS
	R723015	Fusible cristal 10 A.		2																		
	Z263303	Tope final		1																		
27	Z953004	Control combustion		1																		
28	Z103066	Ventilador 230 V., 50-60 Hz.		3																		
29	T113015	Proteccion ventilador		3																		
	Q042022	Tornillo avellanado M-4x15		12																		
	Q242020	Arandela abanico A-4		12																		
	Q162020	Tuerca exagonal M-4		24																		
30	R693067	Zumbador		1																		
31	T143001	Soporte zumbador		1																		
	Q412002	Remache tubular Ø 4x7,5		2																		
32	R073004	Prensaestopas		1																		
33	3715510	Canaleta unex ( 60x60x longitud )		1																		
34	3715520	Canaleta unex ( 60x30x longitud )		7																		
35	R073008	Cableado PTC		1																		
36	T133006	Apoyo componentes		1																		
37	T093005	Condensador		2																		
38	Q151320	Tornillo alomado M-4x6		6																		
39	Q012042	Tornillo exagonal M-6x15		4																		
40	Q262040	Arandela muelle A-6		4																		
41	Q232040	Arandela plana A-6		4																		
42	Q412002	Remache tubular Ø 4x7,5		3																		





MOD.

HORNOS A GAS HVG

ZONA

PARTE ELECTRICA PORTAMANDOS

PLANO

C-1338

ITEM	CODIGO	DENOMINACION	TEXTO	HVG-20/21																	NOTAS
1	R663092	Conector 2 vias		1																	
2	R663090	Conjunto termopar L=1400		1																	
3	R662659	Pasamuros doble		1																	
4	R692811	Junta pasamuros doble		1																	
5	R662652	Bicono cierre sonda		1																	
6	R662629	Racord cierre sonda		1																	
7	Q012021	Tornillo exagonal M-4x10		4																	
8	R663046	Junta ( conmutadores )		2																	
9	R663062	Boton de mando Ø6 ( conmutadores )		2																	
10	Q042022	Tornillo avellanado M-4x15		2																	
11	T133000	Conjunto sonda nucleo		1																	
12	Q412002	Remache tubular Ø 4x7,5		4																	
13	R092633	Retenedor de sonda		2																	
14	R672643	Soporte de sonda		1																	
15	R663063	Boton de mando Ø6 (termos.electro.)		1																	
16	R663045	Junta (termostato electronico )		1																	
17	R662810	Arandela guia		1																	
18	Q151346	Tornillo avellanado M-3x5		2																	
19	R662809	Guia boton de mando		1																	
20	T113040	Piloto rojo		1																	
21	R693056	Piloto ambar		1																	
22	Z953035	Termostato limitador aviso		1																	
23	Z213033	Pulsador rearme generador y horno		2																	
24	R743008	Interruptor regulacion sonda		1																	
25	T133004	Termostato digital tipo K		1																	
26	R723000	Temporizador manual		1																	
27	R743013	Termostato electronico 0 - 270° C.		1																	
	R663036	Fijacion circuito termost. electroni.		4																	
28	T113030	Conmutador de funciones		1																	

MOD.

HORNOS A GAS HVG

ZONA

PARTE ELECTRICA PORTAMANDOS

PLANO

C-1338

ITEM	CODIGO	DENOMINACION	TEXTO	HVG-20/21															NOTAS
29	R693056	Piloto ambar		2															
30	R693055	Piloto verde		1															

MOD.

HORNOS A GAS HVG

ZONA

VARIOS

PLANO

ITEM

CODIGO

DENOMINACION

TEXTO

HVG-20/21

NOTAS

T116502

Folleto de instrucciones

1

T113031

Esquema electrico adhesivo

1

Plano HC-75606

T113028

Leyenda esquema electrico

1

Plano HC-75483

T113032

Esquema electrico de montaje

1

Plano HD-12786

T113029

Instalacion electrica

1

T113035

Cableado luz interior

1

R093021

Cableado luz puerta

1

3713900

Funda roja o negra Ø 6,4x500

1

T133003

Cable de encendido L=1100

1

T133032

Cable de encendido L=1800

1

T143002

Cableado variador soplante

1

T133001

Cableado conexión 2 motores

1

R093004

Cable prolongador

1

T133002

Cableado prolongador

1

T143003

Cableado ventilador

1

MOD.

HORNOS A GAS HVG

ZONA

PIEZAS ESPECIFICAS PARA LOS DISTINTOS GASES  
(B.P. Y G.N.) Y DISTINTAS FRECUENCIAS (50 Y 60 Hz.)

PLANO

C-1333  
C-1336

ITEM	CODIGO	DENOMINACION	TEXTO	HVG-20/21										NOTAS
		<b>BUTANO - PROPANO 50 Hz.</b>												
s/n	Z955899	Inyector Ø 0,7 (En quemador item 7)		12										Plano C-1333
16	Z952201	Valvula SIT-830 50 Hz. (B.P.y G.N.)		1										Plano C-1333
5	T155018	Valvula Honeywell 50Hz. (B.P.)		1										Plano C-1336
		<b>BUTANO - PROPANO 60 Hz.</b>												
s/n	Z955899	Inyector Ø 0,7 (En quemador item 7)		12										Plano C-1333
16	Z953501	Valvula SIT-830 60 Hz. (B.P.y G.N.)		1										Plano C-1333
5	T155020	Valvula Honeywell 60Hz. (B.P.)		1										Plano C-1336
		<b>GAS NATURAL 50 Hz.</b>												
s/n	Z956104	Inyector Ø 1,1 (En quemador item 7)		12										Plano C-1333
16	Z952201	Valvula SIT-830 50 Hz. (B.P.y G.N.)		1										Plano C-1333
5	T155019	Valvula Honeywell 50Hz. (G.N.)		1										Plano C-1336
		<b>GAS NATURAL 60 Hz.</b>												
s/n	Z956104	Inyector Ø 1,1 (En quemador item 7)		12										Plano C-1333
16	Z953501	Valvula SIT-830 60 Hz. (B.P.y G.N.)		1										Plano C-1333
5	T155021	Valvula Honeywell 60Hz. (G.N.)		1										Plano C-1336

MOD.

HORNOS A GAS HVG  
 HORNOS A GAS VGT ( VAUBAN )

ZONA

SERIGRAFIA PORTAMANDOS ( VAUBAN )

PLANO

C-1328

ITEM

CODIGO

DENOMINACION

TEXTO

VGT-20/21

HVG-20/21

NOTAS

16

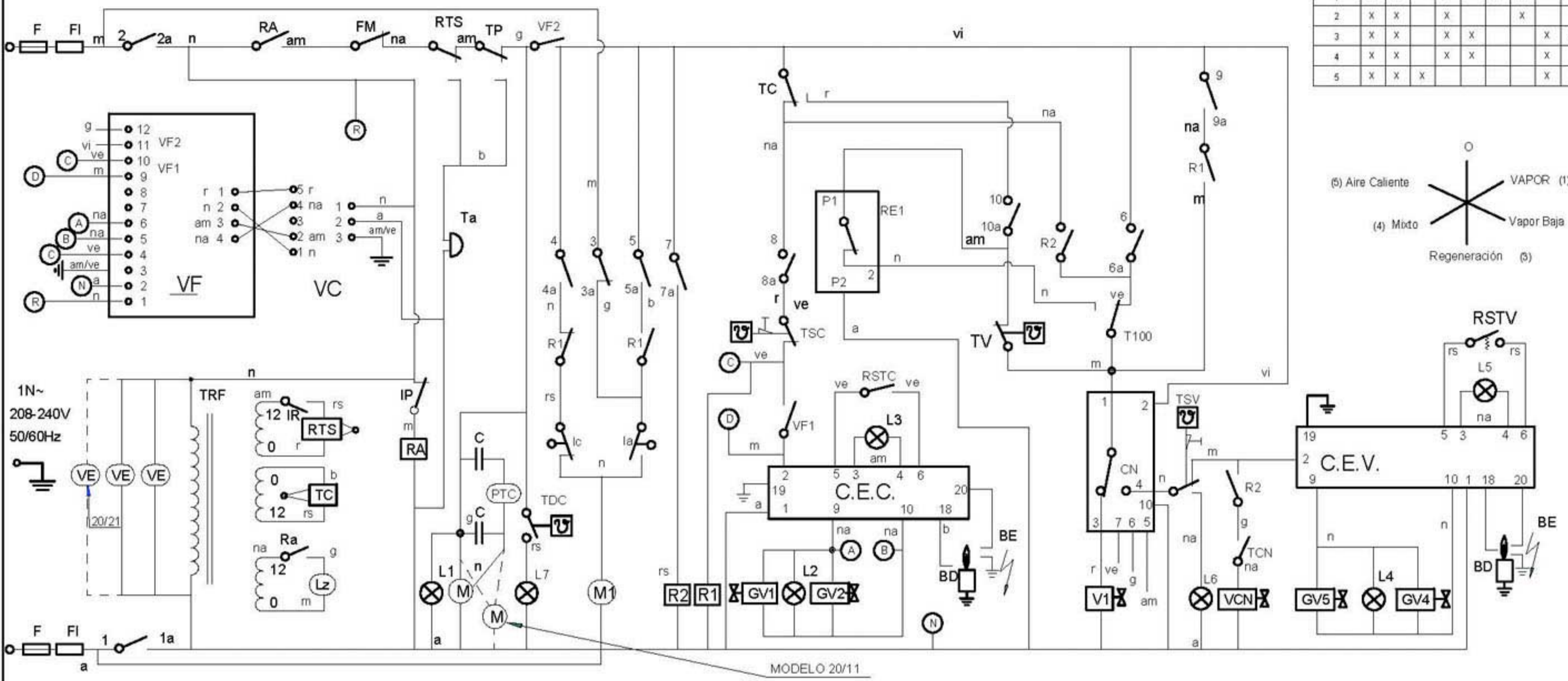
T113025

Serigrafia VGT -VAUBAN

1

HVG-10/11 HVG-10/21 HVG-20/11 HVG-20/21  
 MFHVG-10/11 MFHVG-10/21 MFHVG-20/11 MFHVG-20/21

IG	1a	2a	3a	4a	5a	6a	7a	8a	9a	10a
0			X							
1	X	X		X		X	X			
2	X	X		X			X			
3	X	X		X	X			X	X	X
4	X	X		X	X			X		X
5	X	X	X					X		



MODELO 20/11

T-113031

Esquema teorico adhesivo		T-113031	
Nº		Cant.	Material
Nº	Modificacion	Propuesta de	Fecha
1	Introducir VE	Maillo	16/10/2001
		Tolerancias generales	
		<5±	50-100±
		5-25±	> 100±
		25-50±	∞±
Dibujado	Firma	Fecha	 Fagor Industrial, Koop Elk, Mugatua
Proyectado	KONTXI	22/2/01	
Comprobado			
Escala	5		Mecanizado superficial
HORNO HVG			Plano numero
			HC-75606 -01
			Sustituye al N° HC-75448
			Sustituido por

Plano hau ez duteke erabil ez berrieta gure baimeniz gabe

# ESPAÑOL

# FRANÇAIS

# ENGLISH

# DEUTSCH

# ITALIANO

## CODIGO DE COLORES:

r = rojo  
a = azul  
m = marrón  
g = gris  
n = negro  
b = blanco  
vi = violeta  
am = amarillo  
na = naranja  
rs = rosa  
ve = verde  
am/ve = amarillo verde

## COMPONENTES:

BD = Bujía de detector de llama  
BE = Bujía de Encendido  
C = Condensador Motor  
**C.E.C. = Control Encendido cámara**  
C.E.V. = Control encendido vapor  
CN = Control nivel de agua  
① F, F1, F2, F3 = Fusible  
FI = Filtro interferencias  
**FM = Térmico Motor**  
**GV1 = Electroválvula de gas cámara (Control)**  
**GV2 = Electroválvula de gas cámara (Seguridad)**  
**GV4 = Electroválvula de gas vapor (Control)**  
**GV5 = Electroválvula de gas vapor (Seguridad)**  
la = Micro chimenea abierta  
lc = Micro chimenea cerrada  
IG = Interruptor general  
IP = Interruptor puerta  
**IR = Selector regulador sonda núcleo**  
**L1 = Lámpara de funcionamiento**  
**L2 = Lámpara calentamiento cámara**  
**L4 = Lámpara entrada de vapor**  
**L3 = Lámpara indicador de bloqueo cámara**  
**L5 = Lámpara indicador de bloqueo vapor**  
**L6 = Lámpara seguridad de vapor**  
**L7 = Lámpara detección de cal**  
**Lz = Luz interior cámara**  
M = Motor  
M1 = Motor accionamiento chimenea  
**R2, R1, Ra = Relé Auxiliar**  
**RE1 = Regulador de energía**  
**RSTC = Pulsador de rearme cámara**  
RSTV = Pulsador de rearme vapor  
**RTS = Regulador sonda núcleo**  
T100 = Termostato fijo 100°C  
Ta = Timbre avisador  
**TC = Termostato cámara**  
**TCN = Termostato condensación**  
**TDC = Termostato detección de cal**  
① TP, TMP = Temporizador  
① TRF, TRF1 = Transformador  
**TSC = Termostato seguridad cámara**  
TSV = Termostato seguridad de vapor  
TV = Termostato de vapor  
**V1 = Electroválvula de agua de llenado**  
VC = Ventilador centrifugo premezcla  
**VCN = Electroválvula de agua de condensación**  
**VE = Ventilador cuadro eléctrico**  
VF = Variador de frecuencia

## CODES DE COULEURS:

r = rouge  
a = bleu  
m = marron  
g = gris  
n = noir  
b = blanc  
vi = violet  
am = jaune  
na = orange  
rs = rose  
ve = vert  
am/ve = jaune/vert

## COMPOSANTS:

**BD = Veilleuse de détection de flamme**  
BE = Veilleuse d'allumage  
C = Condensateur moteur  
C.E.C. = Contrôle d'allumage de chambre  
C.E.V. = Contrôle d'allumage de vapeur  
CN = Contrôle du niveau d'eau  
① F, F1, F2, F3 = Fusible  
**FI = Filtre interférences**  
FM = Moteur thermique  
GV1 = Electrovalve de chambre gaz (control)  
**GV2 = Electrovalve de chambre gaz (sécurité)**  
GV4 = Electrovalve de vapeur gaz (control)  
**GV5 = Electrovalve de vapeur gaz (sécurité)**  
**la = Micro cheminée ouverte**  
**lc = Micro cheminée fermée**  
IG = Interrupteur general  
IP = Interrupteur de porte  
**IR = Sélecteur régulateur de sonde noyau**  
L1 = Lampe de fonctionnement  
L2 = Lampe de chauffe chambre  
**L4 = Lampe d'arrivée de vapeur**  
**L3 = Lampe témoin de blocage de chambre**  
**L5 = Lampe témoin de blocage de vapeur**  
**L6 = Lampe de sureté de vapeur**  
**L7 = Lampe de détection de calcaire**  
**Lz = LumiÈre intérieure de chambre**  
M = Moteur  
**M1 = Actionnement moteur de cheminée**  
R2, R1, Ra = Relais auxiliaire  
**RE1 = Régulateur d'énergie**  
**RSTC = Bouton de réarmement de chambre**  
**RSTV = Bouton de réarmement de vapeur**  
**RTS = Régulateur de sonde noyau**  
T100 = Thermostat fixe 100°C  
Ta = Sonnerie d'alarme  
TC = Thermostat de chambre  
TCN = Thermostat de condensation  
**TDC = Thermostat de détection de calcaire**  
① TP, TMP = Temporisateur 0-120  
① TRF, TRF1 = Transformador  
**TSC = Thermostat de sureté de chambre**  
TSV = Thermostat de sureté de vapeur  
TV = Thermostat de vapeur  
V1 = Electrovalve de remplissage d'eau  
**VC = Ventilateur de centrifugeuse de prémélange**  
VCN = Electrovalve de condensation d'eau  
VE = Ventilateur tableau électrique  
VF = Variador de frecuencia

## COLOUR CODE

r = red  
a = blue  
m = brown  
g = grey  
n = black  
b = white  
vi = violet  
am = yellow  
na = orange  
rs = pink  
ve = green  
am/ve = yellow-green

## COMPONENTS:

BD = Flame detector spark plug  
BE = Ignition spark plug  
C = Motor condenser  
C.E.C. = Cooking chamber ignition control  
C.E.V. = Steam ignition control  
CN = Water level control  
① F, F1, F2, F3 = Fusible  
FI = Interference filter  
FM = Motor thermal switch  
Cooking chamber gas solenoid valve (control)  
GV2 = Cooking chamber gas solenoid valve (safety)  
GV4 = Steam gas solenoid valve (control)  
GV5 = Steam gas solenoid valve (safety)  
la = Chimney open microswitch  
lc = Chimney closed microswitch  
IG = Interruptor general  
IP = Door switch  
IR = Core probe regulator selector  
L1 = On/off lamp  
L2 = Cooking chamber heating lamp  
L4 = Steam inlet lamp  
L3 = Cooking chamber lock indicator lamp  
L5 = Steam lock indicator lamp  
L6 = Steam safety lamp  
L7 = Lime detection lamp  
Lz = Cooking chamber interior lamp  
M = Motor  
M1 = Chimney drive motor  
R2, R1, Ra = Auxiliary relay  
RE1 = Energy regulator  
RSTC = Cooking chamber reset button  
RSTV = Steam reset button  
RTS = Core probe regulator  
T100 = Fixed 100°C thermostat  
Ta = Warning buzzer  
TC = Cooking chamber thermostat  
TCN = Condensation thermostat  
TDC = Lime detection thermostat  
① TP, TMP = 0-120 timer  
① TRF, TRF1 = Transformer  
TSC = Cooking chamber safety thermostat  
TSV = Steam safety thermostat  
TV = Steam thermostat  
V1 = Water filling solenoid valve  
VC = Pre-mix centrifuge fan  
VCN = Condensation water solenoid valve  
VE = Switchboard fan  
VF = Frequency inverter

## FARBENCODE

r = rot  
a = blau  
m = braun  
g = grau  
n = schwarz  
b = weiss  
vi = violett  
am = gelb  
na = orangers  
rs = rosa  
ve = grün  
am/ve = gelb/grün

## KOMPONENTEN:

BD = Zündkerze des Flammendetektors  
BE = Zündkerze der Zündung  
C = Motorkondensator  
C.E.C. = Zündkontrolle Kammer  
C.E.V. = Zündkontrolle Dampf  
CN = Kontrolle Wasserstand  
① F, F1, F2, F3 = Fusible  
FI = Interferenzefilter  
FM = Thermomoter  
GV1 = Electroventil Gas, Kammer (Kontrolle)  
GV2 = Electroventil Gas, kammer (Sicherheit)  
GV4 = Electroventil Gas, Dampf (Kontrolle)  
GV5 = Electroventil Gas, Dampf (Sicherheit)  
la = Mikroschacht geöffnet  
lc = Mikroschacht geschlossen  
IG = Hauptschalter  
IP = Turschalter  
IR = Wahlregler Kernsonde  
L1 = Funktionsleuchtanzeige  
L2 = Erwärmungsleuchtanzeige Kammer  
L4 = Leuchtanzeige Dampfeintritt  
L3 = Leuchtanzeige Blockierung Kammer  
L5 = Leuchtanzeige Blockierung Dampf  
L6 = Sicherheitsleuchtanzeige Dampf  
L7 = Kalkanzeige  
Lz = Innenbeleuchtung Kammer  
M = Motor  
M1 = Motorantrieb Mikroschacht  
**R2, R1, Ra = Relé Auxiliar**  
RE1 = Hilfsrelais  
RSTC = Bedienungstaste Durch, Aufladung Kammer  
RSTV = Bedienungstaste Durch, Aufladung Dampf  
RTS = Kernsondenregler  
T100 = Thermostat auf 100°C  
Ta = Meldeklöngel/Lautwerk  
TC = Thermostat Kammer  
TCN = Kondensationsthermostat  
TDC = Thermostat Kalkanzeige  
① TP, TMP = Zeitschalter 0-120  
① TRF, TRF1 = Transformator  
TSC = Sicherheitsthermostat Kammer  
TSV = Sicherheitsthermostat Dampf  
TV = Dampfthermostat  
V1 = Elektroventil Wasserfüllung  
VC = Zentrifugallüfter Vormischung  
VCN = Elektroventil Kondenswasser  
VE = Schalttafelventilator  
VF = Frequenzwandler

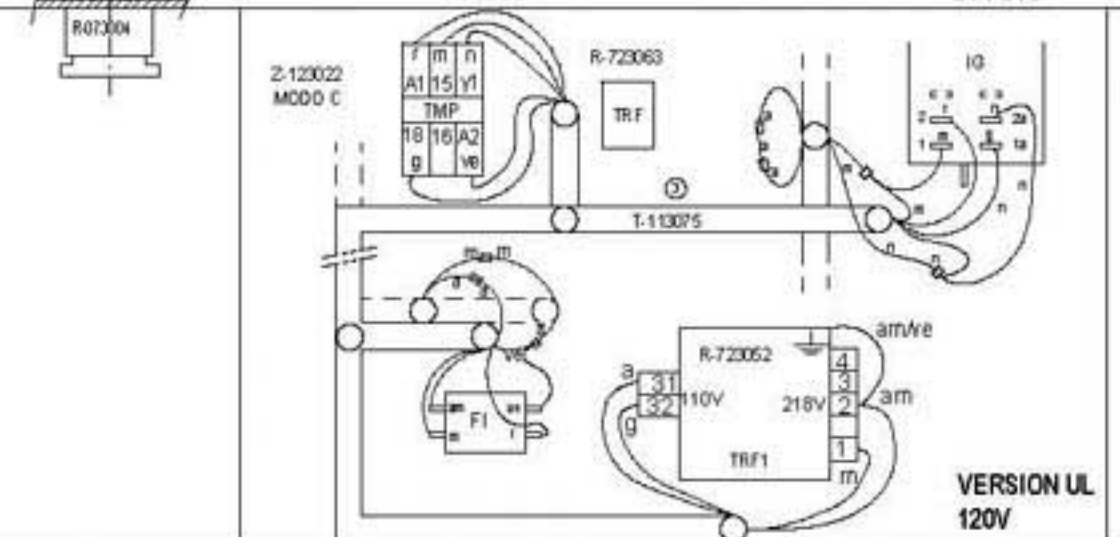
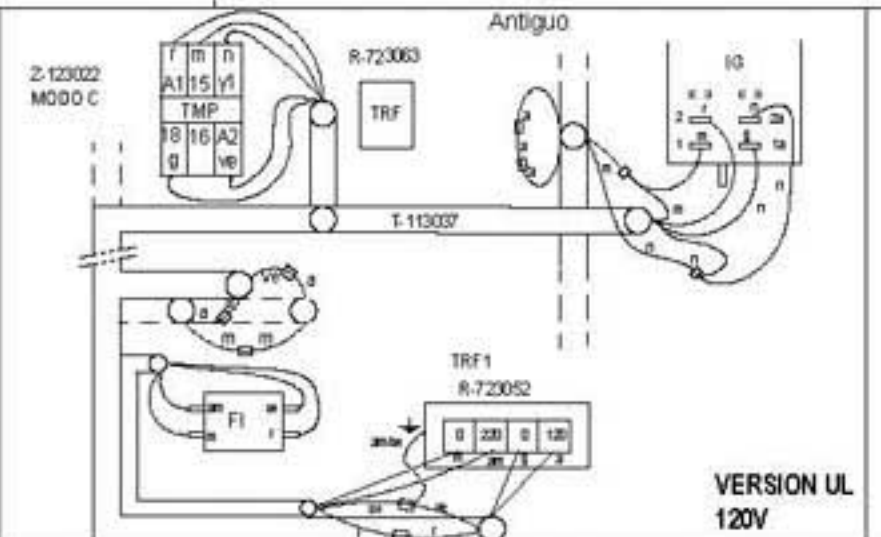
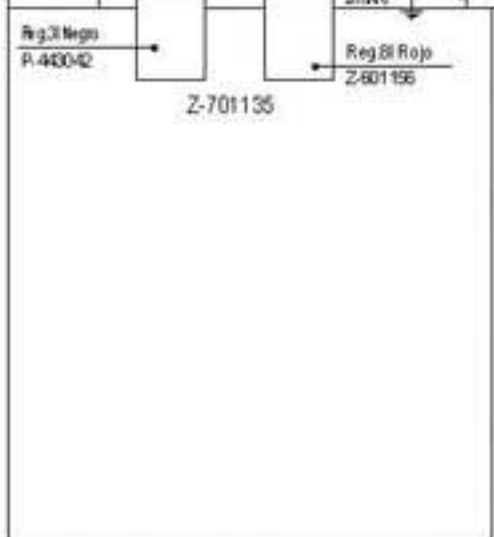
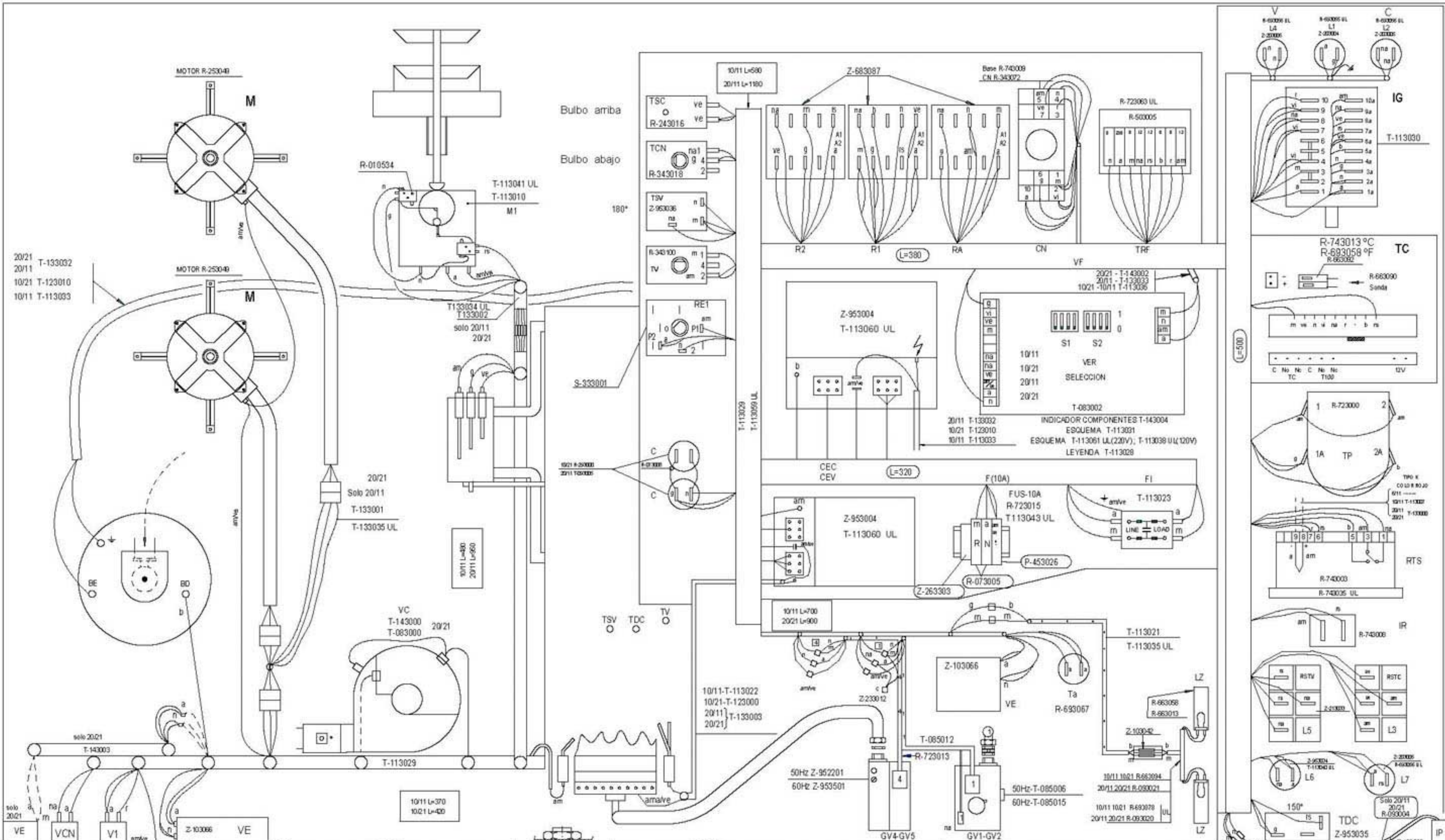
## CODICE DEI COLORI:

r = rosso  
a = azzurro  
m = marrone  
g = grigio  
n = nero  
b = bianco  
vi = viola  
am = giallo  
na = arancione  
rs = rosa  
ve = verde  
am/ve = giallo/verde

## COMPONENTI:

BD = Candela del rilevatore di fiamma  
BE = Candela d'accensione  
C = Condensatore motore  
C.E.C. = Controllo accensione cabina  
C.E.V. = Controllo accensione vapore  
CN = Controllo livello d'acqua  
① F, F1, F2, F3 = Fusibile  
FI = Filtro interferenze  
FM = Termico Motore  
GV1 = Elettrovalvola gas cabina (controllo)  
GV2 = Elettrovalvola gas cabina (sicurezza)  
GV4 = Elettrovalvola gas vapore (controllo)  
GV5 = Elettrovalvola gas vapore (sicurezza)  
la = Micro camino aperto  
lc = Micro camino chiuso  
IG = Interruttore generale  
IP = Interruttore porta  
IR = Selettore regolatore sonda nucleo  
L1 = Lampadina di funzionamento  
L2 = Lampadina riscaldamento cabina  
L4 = Lampadina ingresso vapore  
L3 = Lampadina indicatore di blocco cabina  
L5 = Lampadina indicatore di blocco vapore  
L6 = Lampadina di sicurezza vapore  
L7 = Lampadina rilevatore di calcare  
Lz = Luce interna cabina  
M = Motore  
M1 = Motore funzionamento camino  
R2, R1, Ra = Relais ausiliario  
**RE1 = Regolatore d'energia**  
RSTC = Pulsante di riarmo vapore  
RSTV = Regolatore sonda nucleo  
RTS = Regolador Sonda Nucleo  
T100 = Termostato fijo 100°C  
Ta = Campanello avvisatore  
TC = Termostato cabina  
TCN = Termostato condensazione  
TDC = Termostato rilevatore di calcare  
① TP, TMP = Timer 0-120  
① TRF, TRF1 = Transformador  
TSC = Termostato sicurezza cabina  
TSV = Termostato sicurezza vaspore  
TV = Termostato vapore  
V1 = Elettrovalvola acqua di riempimento  
VC = Ventilatore centrifuga  
VCN = Elettrovalvola acqua di condensazione  
VE = Ventilatore quadro elettrico  
VF = Variatore di frequenza





Esquema de montaje HVG			T113032000		
Nº	Pieza	Caril.	Material	Nº Clasificación	Acabado
Nº	Modificación		Propuesta de	Fecha	Tolerancias generales
01	Introducir UL		M.aillo	22/10/2001	<±
02	Introducir T113060 y T113059 en UL		Maillo	22/11/2002	5-25±
02	eliminar T113042 en UL		Maillo		> 100±
03	Eliminar T-113037 e introducir T-113075 (UL)		M. Maillo	24-01-2003	25-50±
			Firma		
			Fecha		
Dibujado			Kamba		24/5/01
Proyectado					
Comprobado					
Escala					
<b>FAGOR</b>					Mecanizado superficial
<b>HORNOS HVG</b>					Plano numero
Fagor Industrial Koop Eki, Mugatu					<b>HD-12786 - 03</b>
					Sustituye a N°
					Sustituido por