

Hornos Conveccion a Gas
Fours Air ulsé à Gaz
Gas Convection Ovens
Gas-Konvektionsöfen
Forni a Convezione a Gas

Modelos:

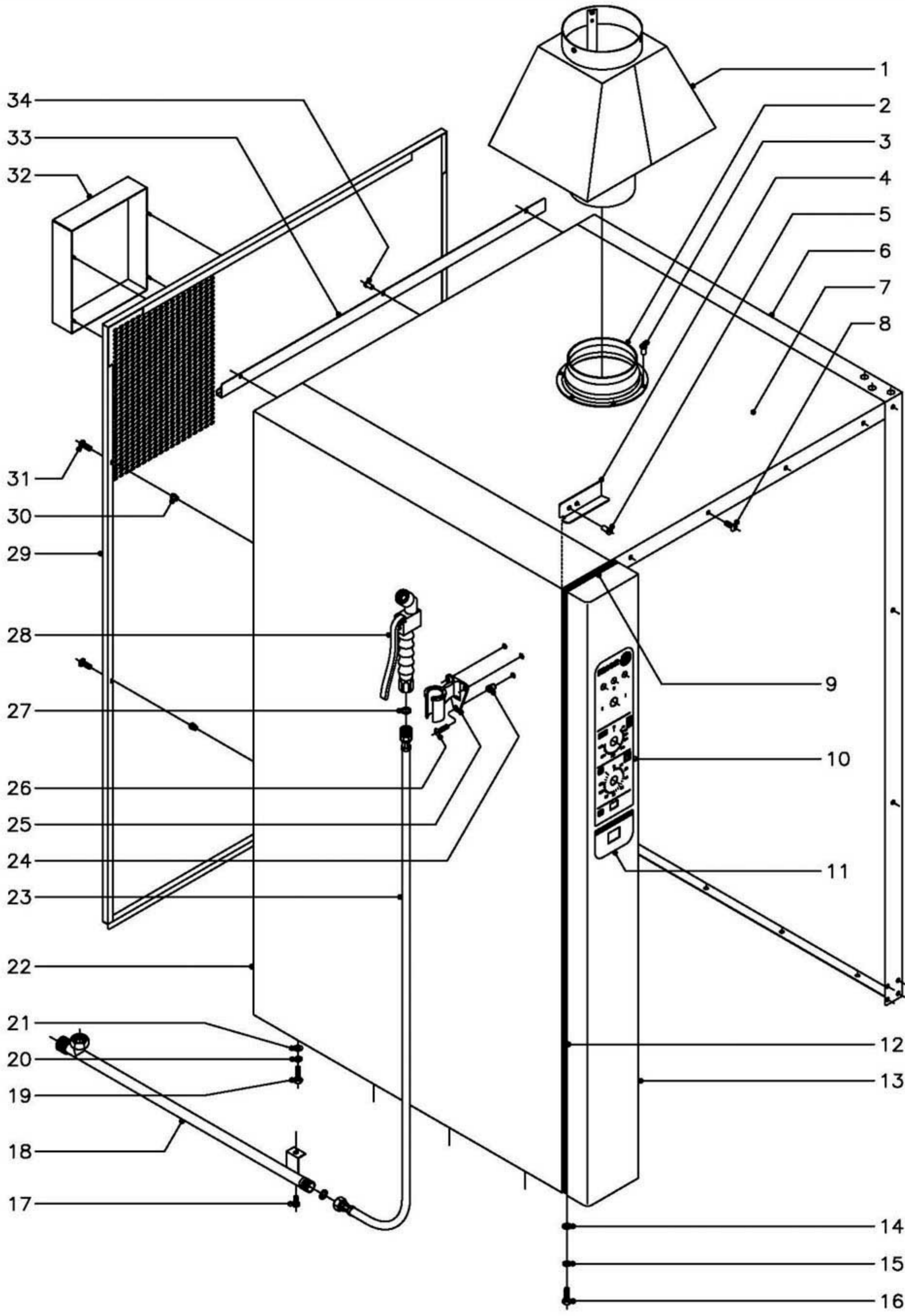
HCG-20/21
HCG-2-20/11

VCG-20/21
VCG-2-20/11

Mayo 2003 May

FAGOR 

Fagor Industrial



MOD.

HORNO HCG

ZONA

MUEBLE

PLANO

C-1357

ITEM	CODIGO	DENOMINACION	TEXTO	HCG-20/21									NOTAS
1	T122820	Chimenea		1									
	R292646	Conducto humos		1									
	R272614	Soporte chimenea		3									
	Q412002	Remache tubular Ø 4x7,5		9									
2	R292645	Guia chimenea		1									
3	Q412000	Remache tubular Ø 4x8		6									
4	R662811	Fijacion portamandos		1									
5	Q412002	Remache tubular Ø 4x7,5		2									
6	T152805	Panel lateral derecho		1									
7	T152806	Panel superior		1									
	Q221343	Remache exagonal M-6		4									Amarre panel superior a laterales
	Q232040	Arandela plana A-6		4									Amarre panel superior a laterales
	Q262040	Arandela muelle A-6		4									Amarre panel superior a laterales
	Q012042	Tornillo exagonal M-6x15		4									Amarre panel superior a laterales
8	Q152017	Tornillo amarre M-6x13		7									
9	3715400	Junta panel portamandos L=130		1									
10	T013006	Serigrafia superior		1									
11	R723008	Serigrafia inferior		1									
12	3715400	Junta panel portamandos L=1400		2									
13	T102813	Panel portamandos		1									
14	Q232040	Arandela plana A-6		2									
15	Q262040	Arandela muelle A-6		2									
16	Q012042	Tornillo exagonal M-6x15		2									
17	Q012042	Tornillo exagonal M-6x15		1									Opcional bajo pedido
18	R685003	Suplemento ducha		1									Opcional bajo pedido
19	Q012042	Tornillo exagonal M-6x15		8									
20	Q262040	Arandela muelle A-6		8									
21	Q232040	Arandela plana A-6		8									
22	T152807	Panel lateral izquierdo		1									

MOD.

HORNO HCG

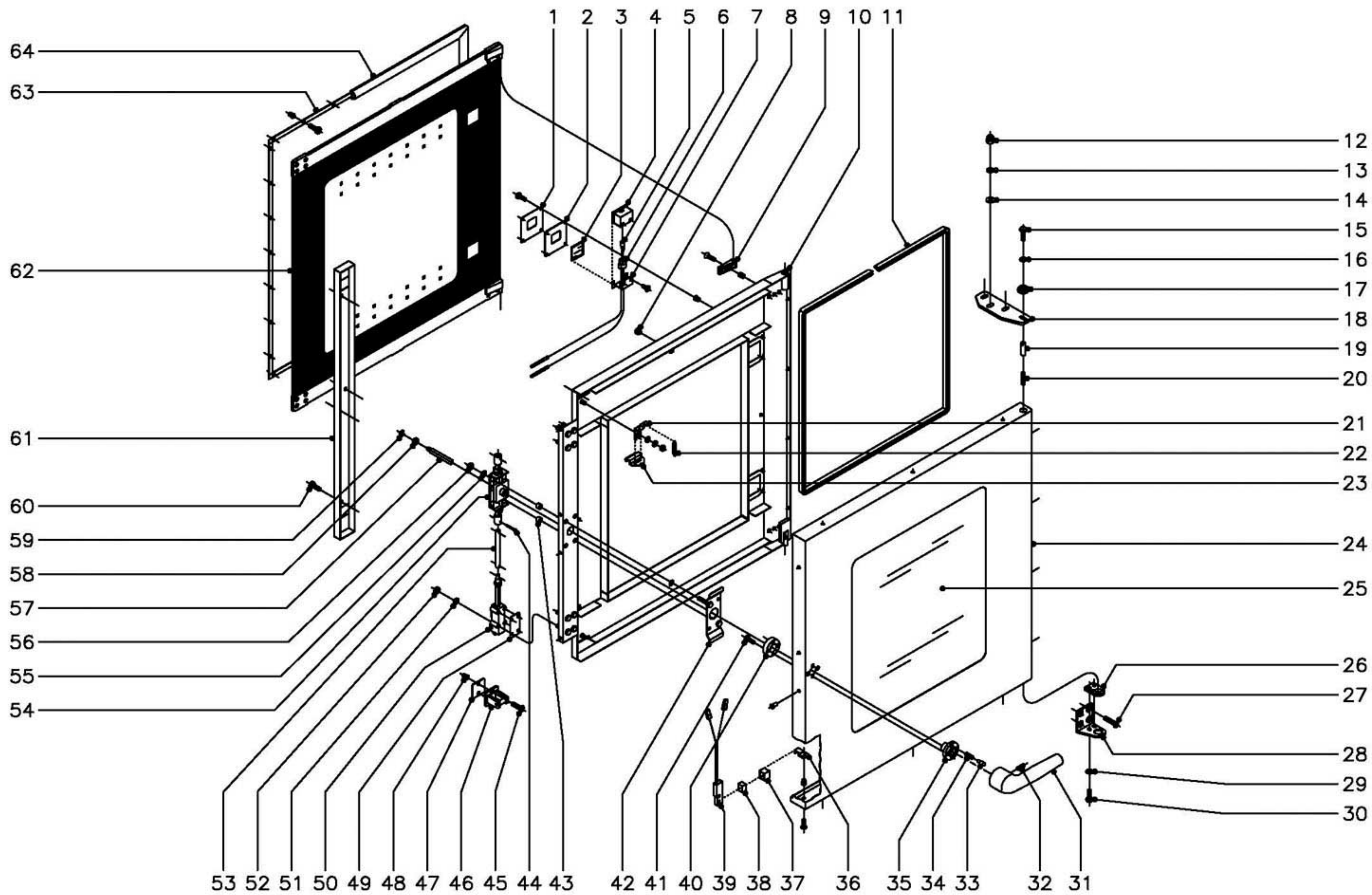
ZONA

MUEBLE

PLANO

C-1357

ITEM	CODIGO	DENOMINACION	TEXTO	HCG-20/21										NOTAS
23	R095006	Flexible de ducha		1										Opcional bajo pedido
24	Q221341	Remache exagonal M-4		3										Opcional bajo pedido
25	R095007	Soporte de ducha		1										Opcional bajo pedido
26	Q042022	Tornillo avellanado M-4x15		3										Opcional bajo pedido
27	-	Arandela junta (con cuerpo ducha)		2										Opcional bajo pedido
28	R095005	Cuerpo de ducha		1										Opcional bajo pedido
29	T152812	Panel posterior exterior		1										
30	Q221342	Remache exagonal M-5		4										
31	Q152038	Tornillo amarre M-5x30		4										
32	T082808	Tapa de separacion		1										
33	T152810	Canaleta recogeaguas		1										
34	Q412002	Remache tubular Ø 4x7,5		3										



N plano C-1358	Firma 	Fecha 5-2003	Aparato PUERTA HORNOS A GAS HCG-20/21	Lamina 2	Fagor Industrial S.Coop. FAGOR Onate
-------------------	-----------	-----------------	---------------------------------------------	-------------	------------------------------------------------

MOD.

HORNO HCG

ZONA

PUERTA

PLANO

C-1358

ITEM	CODIGO	DENOMINACION	TEXTO	HCG-20/21																NOTAS
	1100002598	KIT Puerta completa 20/21		1																
1	R670608	Tapa cierre lampara		2																
	Q032021	Tornillo alomado M-4x10		8																
	Q222041	Remache exagonal M-4		8																
2	R670609	Junta cierre lampara		2																
3	R670618	Cristal de lampara		2																
4	R670610	Deflector de lampara		2																
5	R663013	Lampara 10 W. 12 V.		2																
6	R663058	Portalamparas		2																
7	R670611	Suplemento deflector		2																
	Q042031	Tornillo avellanado M-5x10		4																
8	R670617	Tope cristal interior		8																
9	R670615	Base de bisagra		2																
	Q042032	Tornillo avellanado M-5x15		2																
	Q222011	Remache exagonal M-5		2																
10	R140500	Contrapuerta completa 20/21		1																
11	3715200	Junta cristal L=3400		1																
12	Q212051	Tuerca sombrerete M-8		3																
13	Q242050	Arandela abanico A-8		3																
14	Q302025	Arandela plana Ø8,4xØ20x1,5		3																
15	Q012042	Tornillo exagonal M-6x15		1																
16	Q242040	Arandela abanico A-6		1																
17	R662807	Arandela amarre puerta		1																
18	T130500	Bisagra superior		1																
19	R660534	Eje superior		1																
20	Z850519	Resorte		1																
21	R670612	Base de pestillo		2																
	Q302022	Arandela plana Ø16xØ6x1,2		2																

MOD.

HORNO HCG

ZONA

PUERTA

PLANO

C-1358

ITEM	CODIGO	DENOMINACION	TEXTO	HCG-20/21																		NOTAS
	Q242040	Arandela abanico A-6		2																		
	Q162040	Tuerca exagonal M-6		2																		
22	R660605	Muelle tensor pestillo		2																		
23	R670613	Pestillo sujecion cristal interior		2																		
24	R140600	Panel puerta 20/21		1																		
	Q412002	Remache tubular Ø4x7,5		16																		
25	R140604	Cristal exterior 20/21		1																		
26	R660549	Guia eje inferior		1																		
27	Q062040	Tornillo avellanado M-6x16		4																		
28	R660551	Bisagra inferior		1																		
29	Q242040	Arandela abanico A-6		2																		
30	Q012041	Tornillo exagonal M-6x10		2																		
31	T130502	Manilla		1																		
32	Q132042	Varilla roscada M-6x15		1																		
33	T130507	Piton enganche		2																		
34	T130506	Resorte		2																		
35	T130515	Guia manilla		1																		
36	T130513	Soporte iman		1																		
37	Z200507	Protector iman		1																		
38	Z200506	Iman		1																		
39	Z100522	Interruptor magnetico		1																		
40	T130514	Soporte resortes		1																		
41	Q032032	Tornillo alomado M-5x15		2																		
42	T130511	Suplemento fijacion cerradura		1																		
43	Z608410	Casquillo		2																		
44	Q352001	Pasador de aletas Ø2x15		4																		
45	Q042043	Tornillo avellanado M-6x20		4																		
46	R260545	Enganche		2																		
47	R660538	Calzo de enganche		6																		

MOD.

HORNO HCG

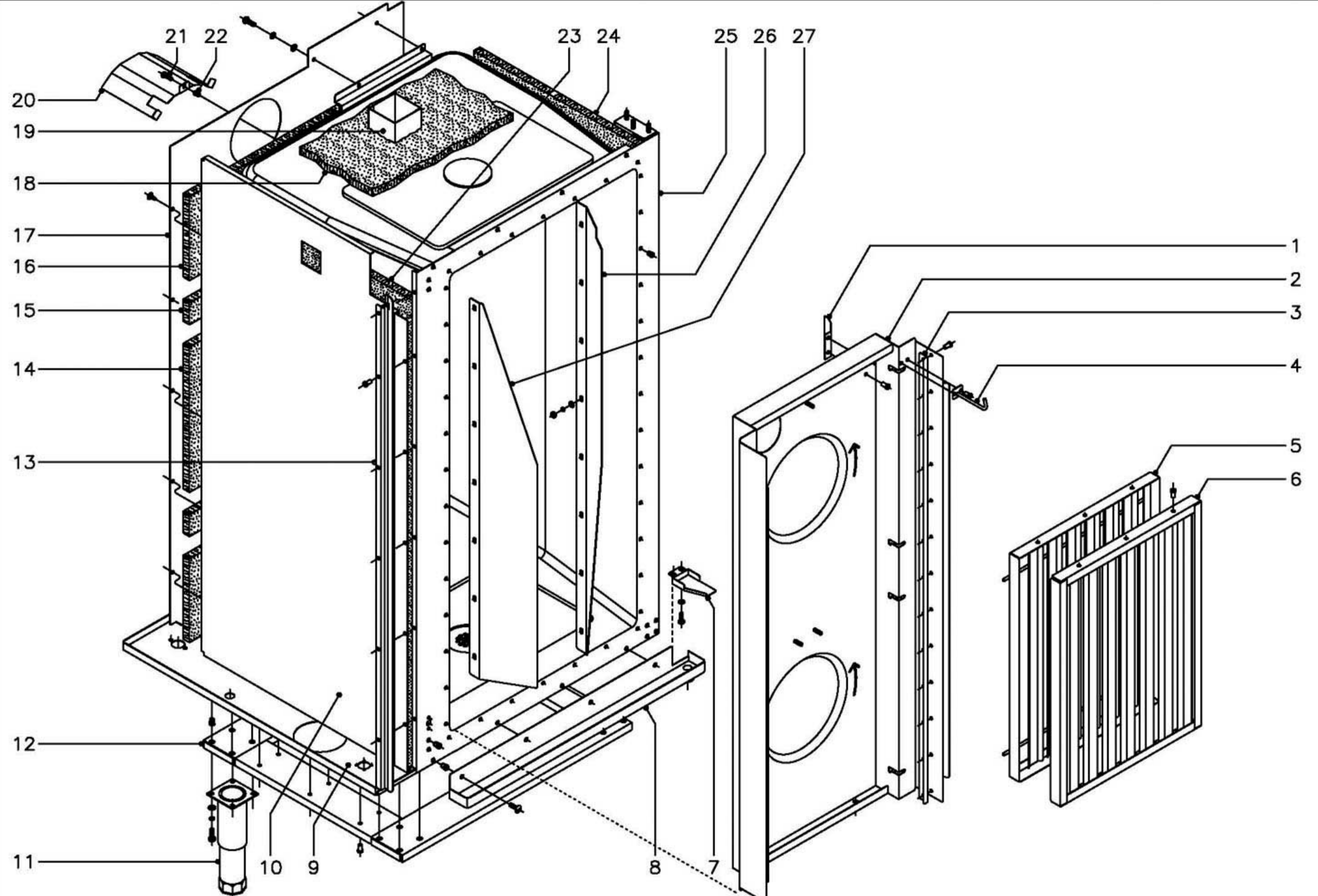
ZONA



PUERTA

PLANO

C-1358

ITEM	CODIGO	DENOMINACION	TEXTO	HCG-20/21																NOTAS
48	Q221343	Remache exagonal M-6		4																
49	T080503	Suplemento elemento cierre		6																
50	T080504	Elemento de cierre		2																
51	Q262040	Arandela muelle A-6		8																
52	Q162040	Tuerca exagonal M-6		8																
53	R090514	Tubo alargadera		2																
54	T130509	Mecanismo de cierre		1																
55	Q262040	Arandela muelle A-6		2																
56	Q162040	Tuerca exagonal M-6		2																
57	T130508	Eje de manilla		1																
58	T130505	Casquillo		1																
59	Q271033	Arandela de seguridad Ø6		1																
60	Q032031	Tornillo alomado M-5x10		2																
60	Q032021	Tornillo alomado M-4x10		2																
61	T140502	Tapa cierre puerta		1																
61	1100002810	KIT Cristal interior completo 20/21		1																
62	R140507	Fijacion junta completa 20/21		1																
	Q033021	Tornillo alomado M-4x10 (laton)		40																
	Q222041	Remache exagonal M-4 inox.		40																
63	R140506	Junta de puerta 20/21		1																



N plano C-1359	Firma 	Fecha 5-2003	Aparato MUEBLE INTERIOR HORNOS A GAS HCG-20/21	Lamina 3	Fagor Industrial S.Coop. FAGOR 
					Orate

MOD.

HORNO HCG

ZONA

MUEBLE INTERIOR

PLANO

C-1359

ITEM	CODIGO	DENOMINACION	TEXTO	HCG-20/21															NOTAS
1	R292647	Escuadra sujecion cubreventilador		2															
	Q412002	Remache tubular Ø 4x7,5		4															
2	T152611	Cubre ventilador		1															
3	R092616	Tope cubreventilador		2															
	Q412002	Remache tubular Ø 4x7,5		26															
4	R142615	Fijacion portabandejas		2															
	Q412002	Remache tubular Ø 4x7,5		4															
5	R092621	Posterior de filtro		2															
6	R092618	Anterior de filtro		2															
	Q412002	Remache tubular Ø 4x7,5		12															
7	R662800	Cubrecables		1															
	Q221342	Remache exagonal M-5		2															
	Q232030	Arandela plana A-5		2															
	Q012031	Tornillo exagonal M-5x10		2															
8	T142820	Recogeaguas		1															
	Q221343	Remache exagonal M-6		4															
	Q152017	Tornillo amarre M-6x13		4															
9	T152811	Base exterior de horno		1															
10	T152604	Soporte lateral aislante		1															
11	R092830	Pata regulable		4															
	Q012043	Tornillo exagonal M-6x20		16															
	Q262040	Arandela muelle A-6		16															
	Q232040	Arandela plana A-6		16															
	Q221343	Remache exagonal M-6		16															
12	T152801	Refuerzo de apoyos		1															
	Q412002	Remache tubular Ø 4x7,5		28															
13	R092662	Protector de portamandos		1															
	Q412002	Remache tubular Ø 4x7,5		7															
14	U675605	Aislante central 740x380x20		1															

MOD.

HORNO HCG

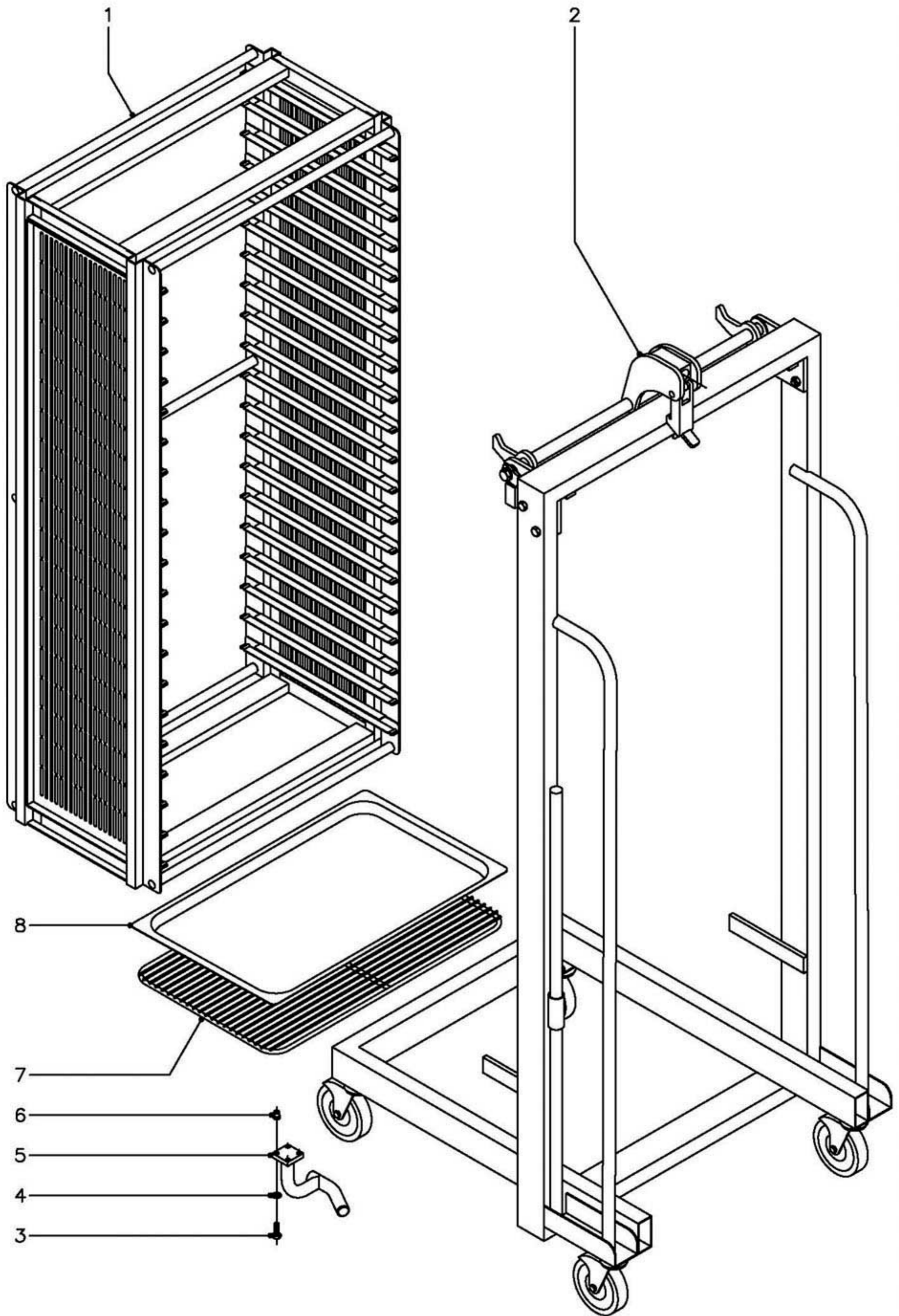
ZONA

MUEBLE INTERIOR

PLANO

C-1359

ITEM	CODIGO	DENOMINACION	TEXTO	HCG-20/21														NOTAS
15	R662616	Aislante entre refuerzos 560x60x20		8														
16	R032625	Aislante supe. e inferior 760x230x20		2														
17	T142608	Soporte aislante posterior		1														
	Q151301	Tornillo alomado		5														
	Q012042	Tornillo exagonal M-6x15		18														
	Q262040	Arandela muelle A-6		18														
	Q232040	Arandela plana A-6		18														
18	R682623	Aislante base y techo 860x790x20		6														
19	T152619	Chimenea interior		1														
	Q412002	Remache tubular Ø 4x7,5		6														
20	R142628	Tejadillo motor turbina		2														
s/n	R142614	Tejadillo ventilador soplante		1														
21	Q012042	Tornillo exagonal M-6x15		5														
22	Q221343	Remache exagonal M-6		5														
23	R142608	Aislante lateral 1370x860x20		3														
24	R142608	Aislante lateral 1370x860x20		2														
25	T152600	Cuerpo interior horno		1														
26	T152617	Deflector derecho de horno		1														
27	T152616	Deflector izquierdo de horno		1														
	Q232040	Arandela plana A-6		15														
	Q262040	Arandela muelle A-6		15														
	Q162040	Tuerca exagonal M-6		15														



N plano
C-1360

Firma

Fecha
5-2003

Aparato CARRO Y ESTRUCTURA PORTABANDEJAS
HORNO A GAS HCG-20/21

Lamina
4

Fagor Industrial S.Coop. **FAGOR**

Oñate

MOD.

HORNO HCG

ZONA

CARRO Y ESTRUCTURA PORTABANDEJAS

PLANO

C-1360

ITEM	CODIGO	DENOMINACION	TEXTO	HCG-20/21	HCG-2-20/11										NOTAS
1	R145640	Portabandejas 20/21		1	-										
s/n	R145650	Portabandejas 2-20/11		-	1										
2	R145630	Carro portabandejas 20/21		1	1										
3	Q012033	Tornillo exagonal M-5x20		8	8										
4	Q242030	Arandela abanico A-5		8	8										
5	T132815	Suplemento guia izquierda de carro		1	1										
s/n	T132814	Suplemento guia derecha de carro		1	1										
6	Q221342	Remache exagonal M-5		8	8										
7	R682676	Parrilla de horno 2/1		1	-										
s/n	R672665	Parrilla de horno 1/1		-	1										
8	R032605	Bandeja de horno 2/1 P=40		1	-										
s/n	R252816	Bandeja de horno 1/1 P=20		-	1										

N. piano
C-1361

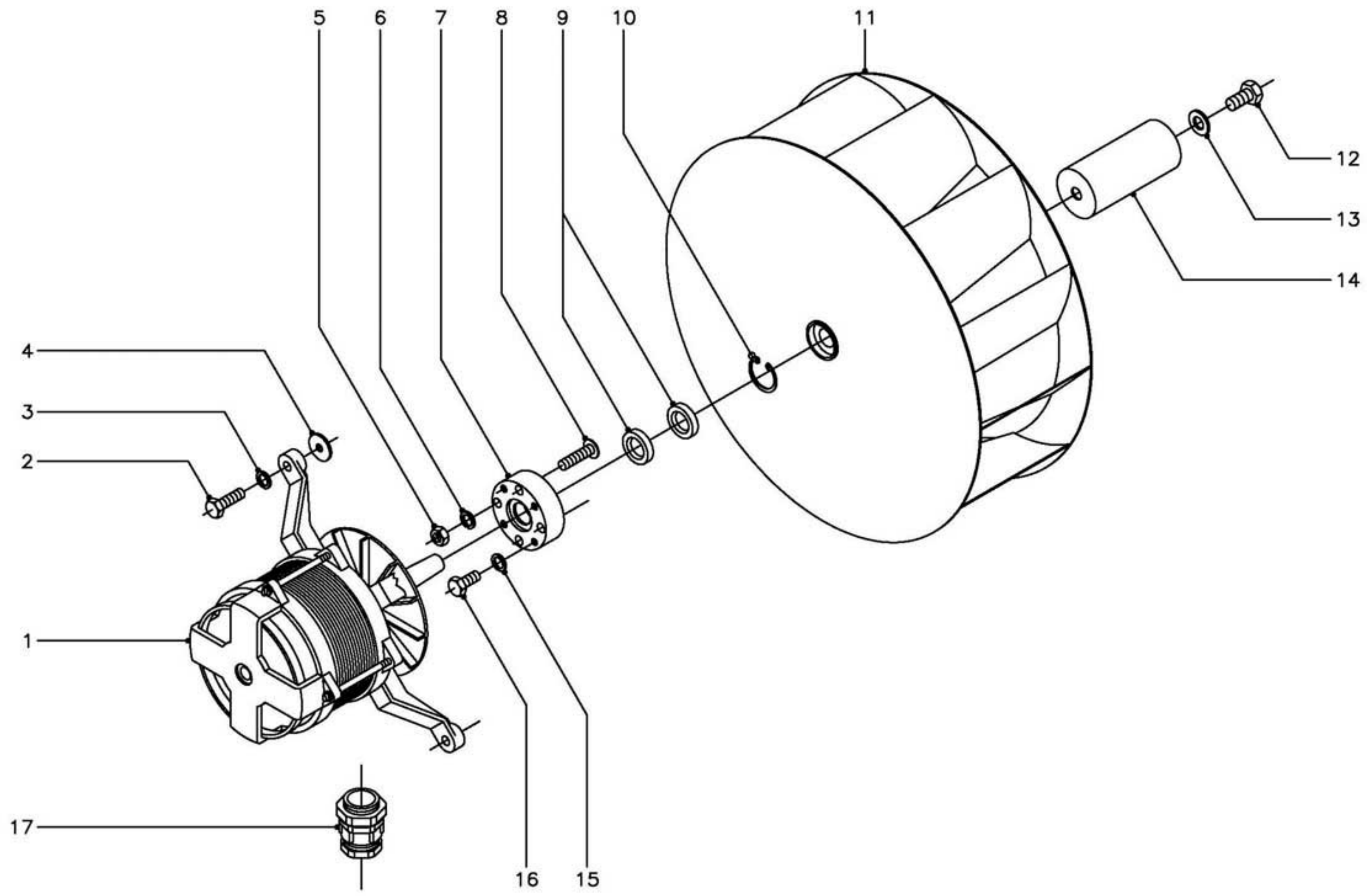


Fecha
5-2003

Aparato
TURBINA
HORNO A GAS HCG-20/21

Laminas
5

Fogor Industrial S. Coop.
Onate
FOGOR



MOD.

HORNO HCG

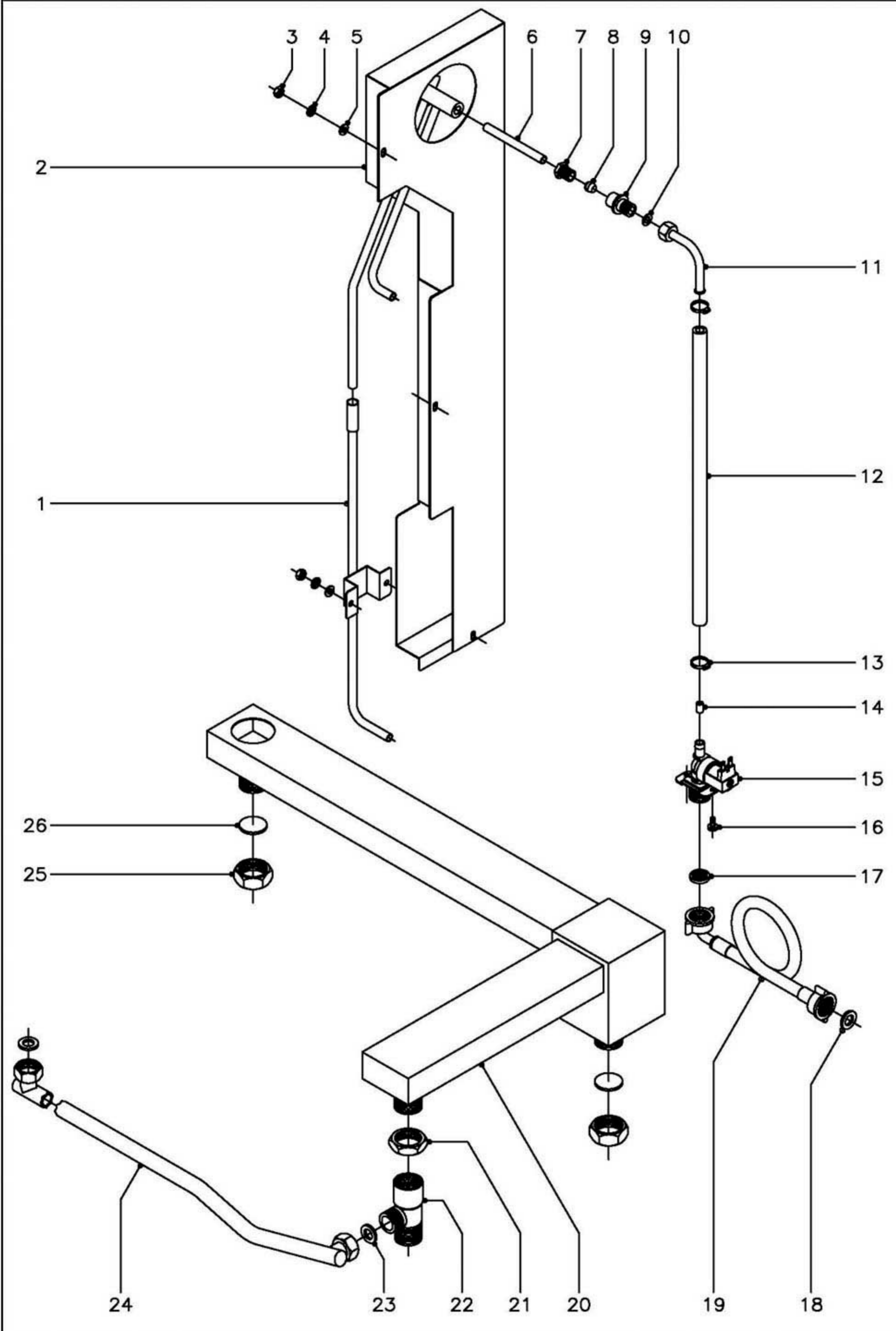
ZONA

TURBINA

PLANO

C-1361

ITEM	CODIGO	DENOMINACION	TEXTO	HCG-20/21										NOTAS
1	R253049	Conj. motor (230/400 V., 50/60 Hz.)		2										
2	Q012044	Tornillo exagonal M-6x25		8										
3	Q262040	Arandela muelle A-6		8										
4	Q301304	Arandela calzo Ø 23xØ 6,5x2		16										
5	Q162040	Tuerca exagonal M-6		8										
6	Q262040	Arandela muelle A-6		8										
7	R662623	Casquillo reten		2										
8	-	Perno M-6 (Caldeado a cuerpo)		8										
9	R662627	Reten Ø 28xØ 17x7		4										
10	Q302023	Anillo de seguridad Ø 28x1,2		2										
11	R253042	Turbina		2										
12	Q012063	Tornillo exagonal M-10x20		2										
13	R763010	Arandela seguridad Hanning		2										
14	R665025	Distribuidor inyeccion		2										
15	Q232030	Arandela muelle A-5		8										
16	Q012031	Tornillo exagonal M-5x10		8										
17	R073004	Prensaestopas		1										



MOD.

HORNO HCG

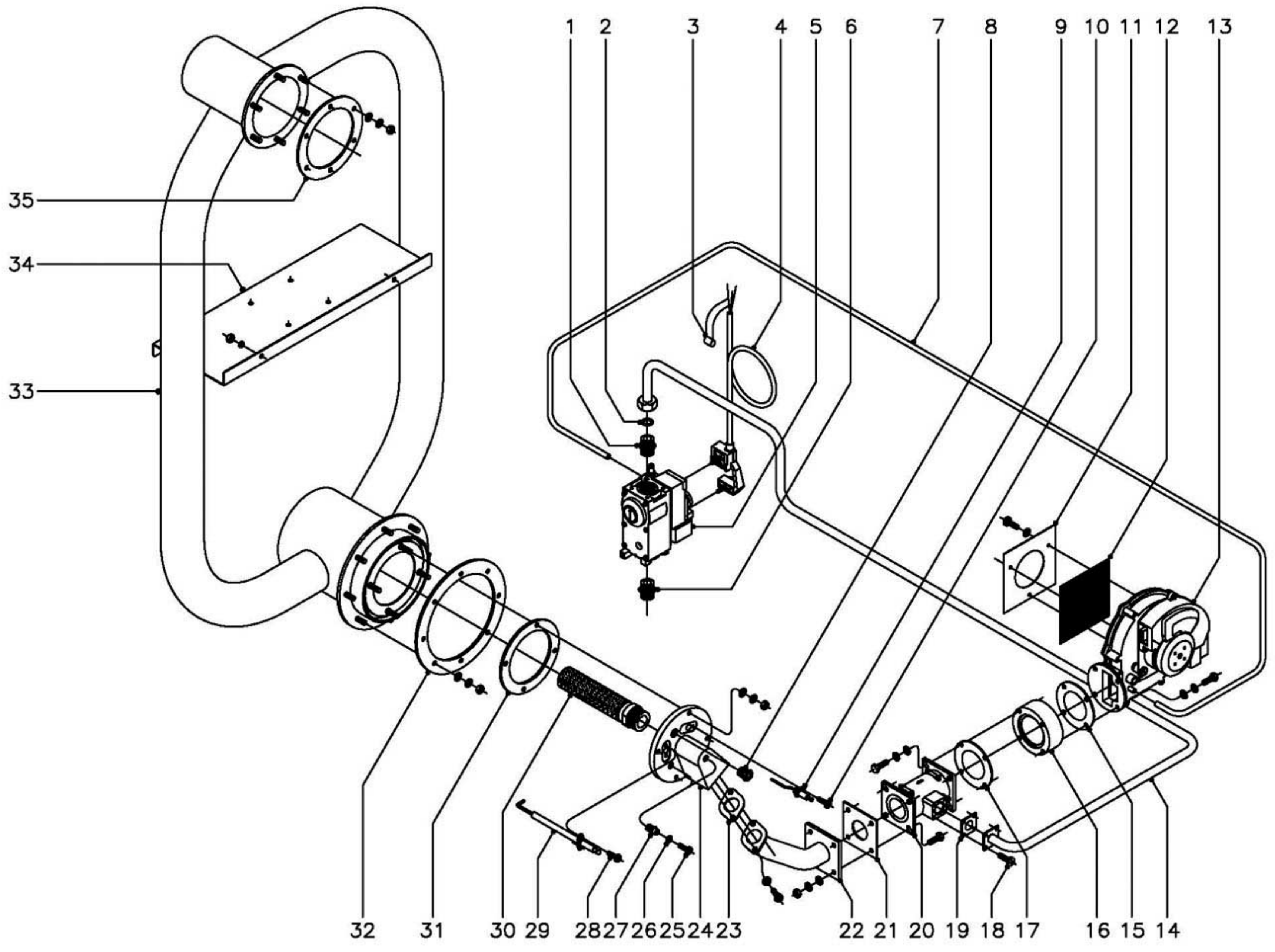
ZONA

CIRCUITO DE AGUA

PLANO

C-1362

ITEM	CODIGO	DENOMINACION	TEXTO	HCG-20/21															NOTAS
1	T155012	Alargadera inyector		1															
2	T152607	Conduccion de humos completa		1															
3	Q162030	Tuerca exagonal M-5		5															
4	Q242030	Arandela abanico A-5		5															
5	Q232030	Arandela plana A-5		5															
6	R665024	Tubo conduccion inyector		1															
7	R695003	Manguito cierre		1															
8	R695004	Bicono		1															
9	-	Casquillo soldado a cuerpo horno		1															
10	Q306026	Arandela junta Ø 14xØ 8,5x1,5		1															
11	R695017	Tubo conduccion agua		1															
12	3676900	Tubo goma negra Ø17xØ10x1200		1															
13	Q881302	Abrazadera 12 - 20		2															
14	R715011	Regulador caudal 0,5 l./m. (rojo)		1															
15	Z701135	Electrovalvula entrada agua		1															
16	Q032021	Tornillo alomado M-4x10		2															
17	Z701132	Filtro-junta entrada de agua		1															
18	Q307031	Junta manguera Ø24xØ14x3		1															
19	Z601114	Manguera entrada agua		1															
20	-	Tubo desagüe completo		1															Soldado a cuerpo de horno
21	Q223014	Contratuerca 1"		1															
22	R145036	Manguito desagüe		1															
23	Q307031	Arandela junta Ø 24xØ 14x3		2															
24	R145034	Conduccion recogeaguas		1															
25	R665053	Tuerca tapon		2															
26	R015011	Arandela junta Ø 34x3		2															



N plano C-1363	Firma 	Fecha 5-2003	Aparato PARTE FUNCIONAL GAS HORNO A GAS HCG-20/21	Lamina 7	Fagor Industrial S.Coop. FAGOR
-------------------	-----------	-----------------	---------------------------------------------------------	-------------	---------------------------------------

Onate

MOD.

HORNO HCG

ZONA

PARTE FUNCIONAL GAS

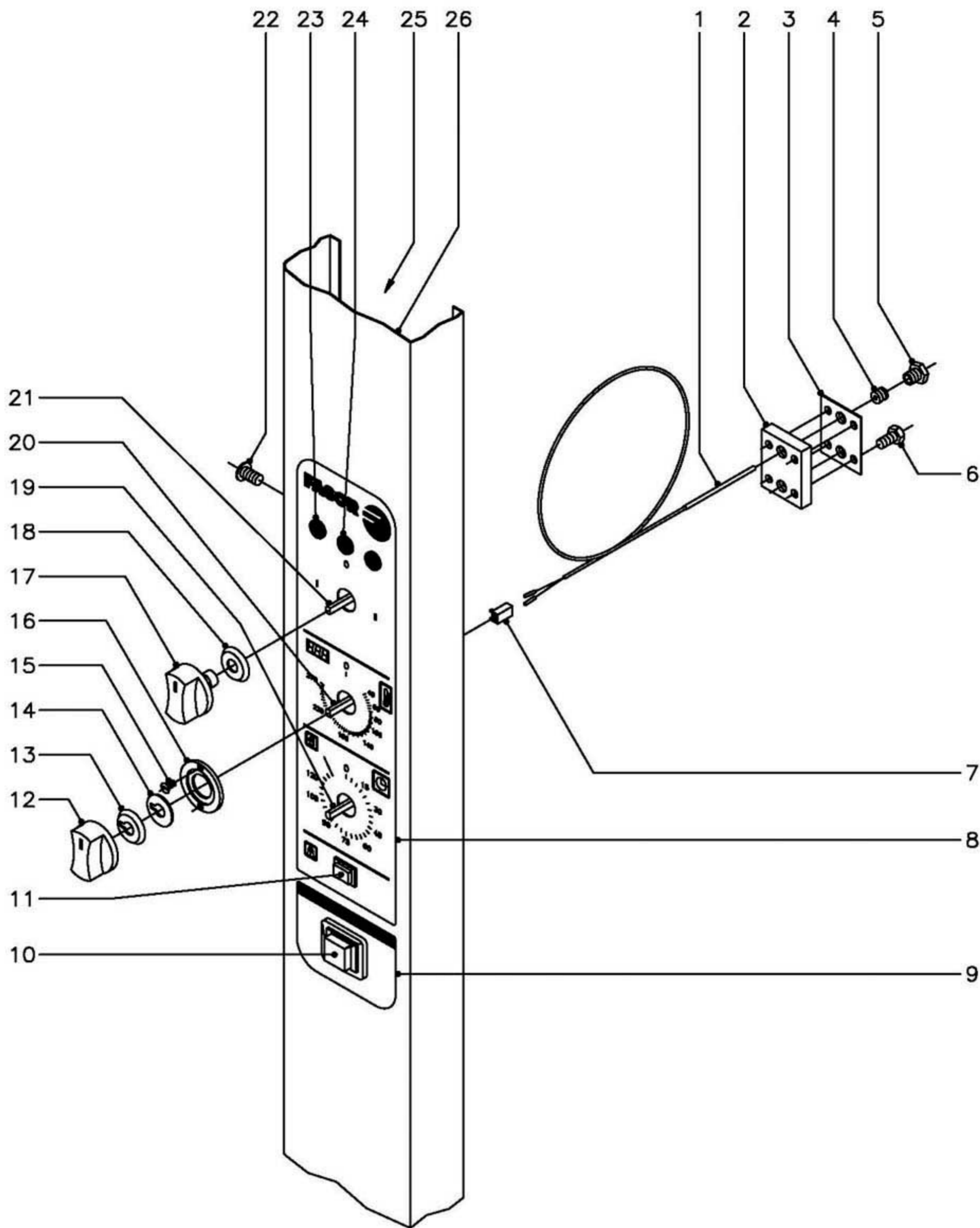
PLANO

C-1363

ITEM	CODIGO	DENOMINACION	TEXTO	HCG-20/21															NOTAS
1	S205023	Manguito doble 1/2"		1															
2	Q306012	Arandela junta Ø18xØ13x1,5		1															
3	Z233012	Condensador antiparasitario		1															
4	T085012	Conector valvula Honeywell		1															
5	T155018	Valvula Honeywell (Regulado a B.P.)		1															(50 Hz.)
5	T155019	Valvula Honeywell (Regulado a G.N.)		1															(50 Hz.)
5	T155020	Valvula Honeywell (Regulado a B.P.)		1															(60 Hz.)
5	T155021	Valvula Honeywell (Regulado a G.N.)		1															(60 Hz.)
6	S205023	Manguito doble 1/2"		1															
7	3702400	Tubo goma negra Ø 8xØ 4x1500		1															
8	R725015	Visor de encendido		1															
9	T135705	Electrodo de deteccion		1															
10	Q153021	Tornillo alomado M-4x10		1															
11	T115096	Chapa amarre malla ventilador		1															
	Q032021	Tornillo alomado M-4x10		3															
	Q242020	Arandela abanico A-4		3															
12	T115095	Malla ventilador		1															
13	T143000	Ventilador E.B.M.-RG-148		1															
14	T025000	Conduccion de gas completo		1															
15	T115081	Junta acoplamiento ventilador y mixer		1															
16	T115076	Acoplamiento ventilador mixer		1															
17	T115081	Junta acoplamiento ventilador y mixer		1															
18	Q032021	Tornillo alomado M-4x10		4															
19	T115080	Junta conduccion mixer		1															
20	T115075	Mixer 35 KW.		1															
21	T115079	Junta mixer conducto		1															
22	T115077	Conducto mixer tapa principal		1															
23	T095021	Junta conducto tapa		1															
24	R725710	Tapa principal		1															

MOD.**HORNO HCG****ZONA****PARTE FUNCIONAL GAS****PLANO****C-1363**

ITEM	CODIGO	DENOMINACION	TEXTO	HCG-20/21									NOTAS
	Q232030	Arandela plana A-5		4									
	Q242030	Arandela abanico A-5		4									
	Q163030	Tuerca exagonal M-5 laton		4									
25	Q152024	Tornillo avellanado M-4x8		2									
26	R725061	Junta toma de presion		2									
27	R725017	Boquilla toma de presion		2									
28	Q153021	Tornillo alomado M-4x10		1									
29	T135706	Electrodo de ignicion		1									
30	T145712	Quemador Furigas (20/11 y 20/21)		1									
31	R725055	Junta de tapa principal		1									
32	T145710	Junta camara combustion		1									
33	T155700	Intercambiador completo		1									
	Q232040	Arandela plana A-6		14									
	Q262040	Arandela muelle A-6		14									
	Q163140	Tuerca exagonal M-6 laton		14									
34	T092615	Separador central		1									
	Q262040	Arandela muelle A-6		2									
	Q162040	Tuerca exagonal M-6		2									
35	T145711	Junta de colector		1									



N plano
C-1364

Firma

Fecha
5-2003

Aparato
PARTE ELECTRICA PORTAMANDOS
HORNO A GAS HCG-20/21

Lamina
8

Fagor Industrial S.Coop. **FAGOR**

Oñate

MOD.

HORNO HCG

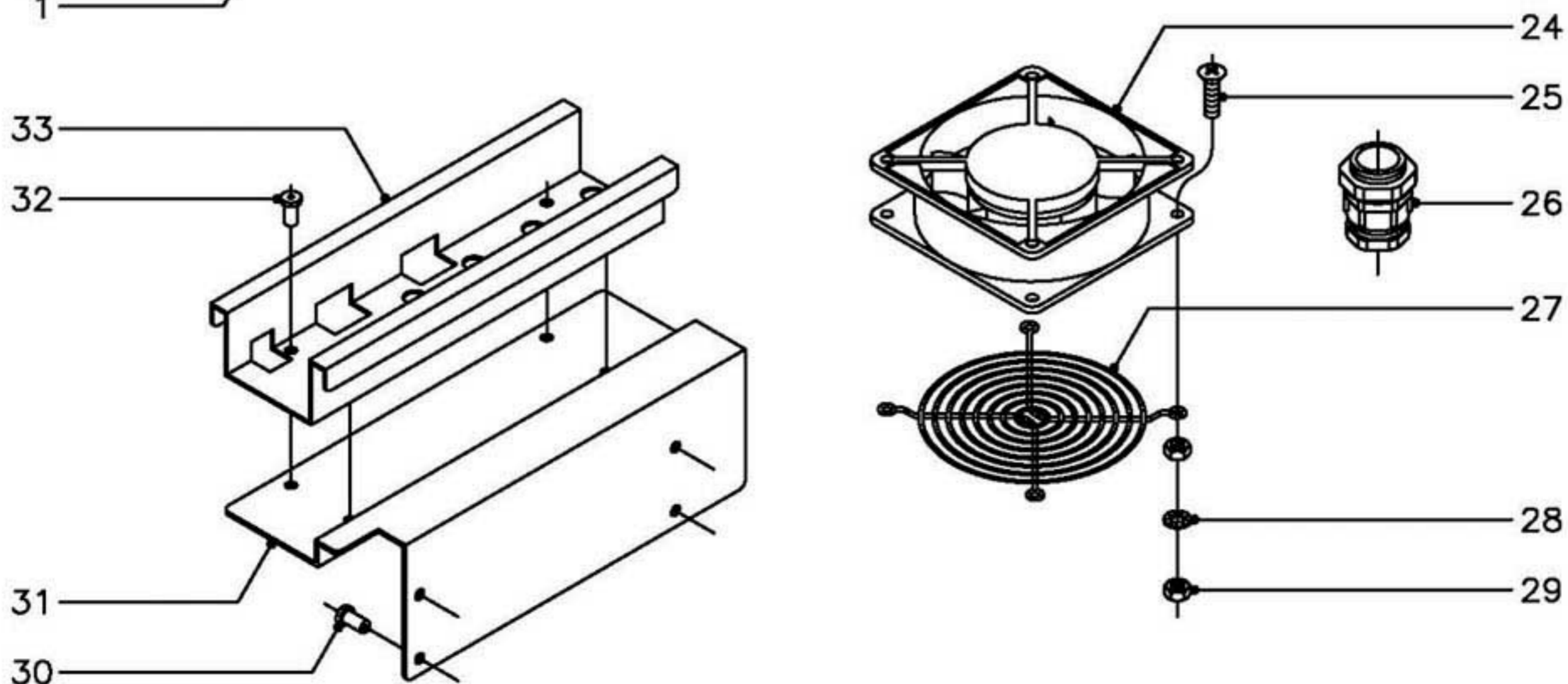
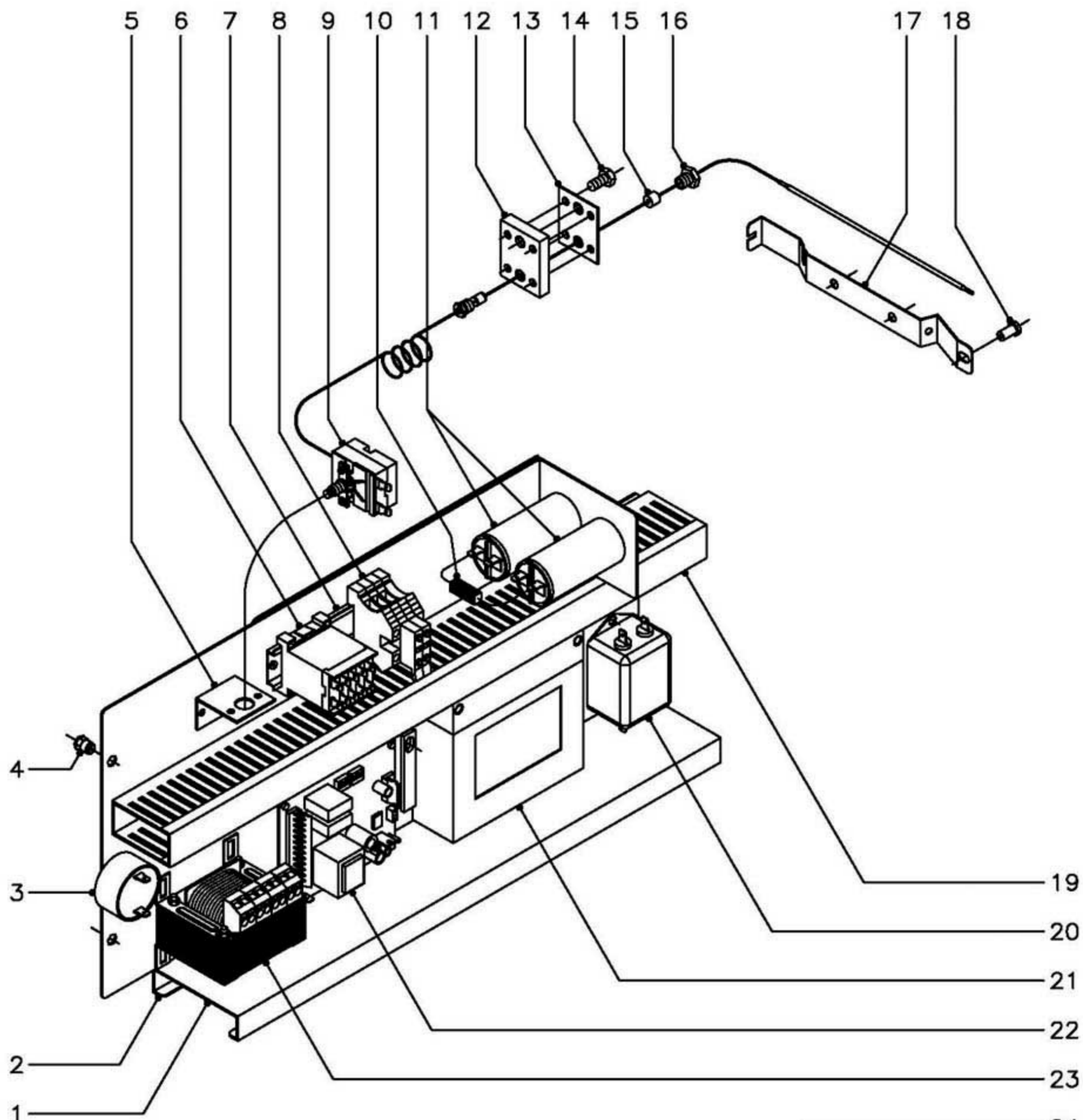
ZONA

PARTE ELECTRICA PORTAMANDOS

PLANO

C-1364

ITEM	CODIGO	DENOMINACION	TEXTO	HCG-20/21																NOTAS
1	R663090	Conjunto termopar L=1400		1																
2	R662659	Pasamuros doble		1																
3	R692811	Junta pasamuros doble		1																
4	R662652	Bicono cierre sonda		1																
5	R662629	Racord cierre sonda		1																
6	Q012021	Tornillo exagonal M-4x10		4																
7	R663092	Conector 2 vias		1																
8	T013006	Serigrafia superior		1																
9	R723008	Serigrafia inferior		1																
10	Z213033	Pulsador de rearme		1																
11	R663032	Pulsador		1																
12	R663063	Boton de mando Ø6 (termos.elec.)		1																
13	R663045	Junta (termostato electronico)		1																
14	R662810	Arandela guia		1																
15	Q151346	Tornillo avellanado M-3x5		2																
16	R662809	Guia boton de mando		1																
17	R663062	Boton de mando Ø6 (conmutadores)		2																
18	R663046	Junta (conmutadores)		2																
19	R723000	Temporizador manual		1																
20	R743013	Termostato electronico 0 - 270° C.		1																
	R663036	Fijacion circuito termost. electroni.		4																
21	T013001	Conmutador de funciones		1																
22	Q152004	Tornillo aplastado M-5x13		2																
23	R693056	Piloto ambar		2																
24	R693055	Piloto verde		1																
25	T012803	Soporte componentes		1																
26	T102813	Panel portamandos		1																



N plano
C-1365

Firma

Fecha
5-2003

Aparato
PANEL CUADRO ELECTRICO
HORNO A GAS HCG-20/21

Lamina
9

Fagor Industrial S.Coop. **FAGOR**
Ofiate

MOD.

HORNO HCG

ZONA

PANEL CUADRO ELECTRICO

PLANO

C-1365

ITEM	CODIGO	DENOMINACION	TEXTO	HCG-20/21										NOTAS
1	T083003	Panel cuadro electrico		1										
2	R723101	Contraigua panel cuadro electrico		1										
	Q412002	Remache tubular Ø 4x7,5		8										
3	R693067	Zumbador		1										
4	Q221342	Remache exagonal M-5		2										
5	R343039	Soporte termostato		1										
6	Z683087	Contacto		1										
7	R663055	Guia contactor L=120		1										
8	R073005	Borna portafusible		2										
	R723015	Fusible cristal 10 A.		2										
	P453026	Borne tierra 10		1										
	Z263303	Tope final		1										
9	R243016	Termostato limitador		1										
	Q162050	Tuerca exagonal M-8x1		1										
10	R073008	Cableado PTC		1										
11	T093005	Condensador		2										
12	R662659	Pasamuros doble		1										
13	R692811	Junta pasamuros doble		1										
14	Q012021	Tornillo exagonal M-4x10		4										
15	R662662	Junta cierre bulbo limitador		1										
16	R662629	Racord cierre sonda		1										
17	R662630	Soporte bulbo		1										
18	Q412002	Remache tubular Ø 4x7,5		3										
19	3715520	Canaleta unex (60x30xlonjitud)		4										
20	T113023	Filtro de entrada modelo FF-6Z		1										
21	Z953004	Control combustion		1										
22	T083002	Variador de velocidad		1										
	T133007	Distanciador M-3		4										Amarre variador a cuadro
	T133008	Tornillo amarre M-3x23 (plastico)		4										Amarre variador a cuadro

MOD.

HORNO HCG

ZONA

PANEL CUADRO ELECTRICO

PLANO

C-1365

ITEM	CODIGO	DENOMINACION	TEXTO	HCG-20/21										NOTAS
	Q161310	Tuerca exagonal M-3		4										Amarre variador a cuadro
23	R503005	Transformador		1										
24	Z103066	Ventilador 230 V., 50 - 60 Hz.		2										
25	Q042022	Tornillo avellanado M-4x15		8										
26	R073004	Prensaestopas		1										
27	T113015	Protector ventilador		2										
28	Q242020	Arandela abanico A-4		8										
29	Q162020	Tuerca exagonal M-4		16										
30	Q411304	Remache avibulb Ø 4,8		4										
31	T083004	Pedestal cuadro electrico		1										
32	Q411304	Remache avibulb Ø 4,8		4										
33	R342821	Guia cuadro electrico		1										

MOD.

HORNO HCG

ZONA

VARIOS

PLANO

ITEM

CODIGO

DENOMINACION

TEXTO

HCG-20/21

NOTAS

T116502

Folleto de instrucciones

1

T013044

Esquema electrico adhesivo

1

Plano HC-75723

T113028

Leyenda esquema electrico

1

Plano HC-75483

T013046

Esquema electrico de montaje

1

Plano HD-12792

T013045

Instalacion electrica

1

T113035

Cableado luz interior

1

R093021

Cableado luz puerta

1

3713900

Funda roja o negra Ø 6,4x500

1

T123010

Cable de encendido L=2200

1

T143002

Cableado ventilador soplante

1

T133001

Cableado conexión 2 motores

1

R093004

Cable prolongador

1

MOD.

HORNO HCG

ZONA

PIEZAS ESPECIFICAS PARA LOS DISTINTOS GASES
(B.P. Y G.N.) Y DISTINTAS FRECUENCIAS (50 Y 60 Hz.)

PLANO

C-1363

ITEM	CODIGO	DENOMINACION	TEXTO	HCG-20/21																NOTAS
		BUTANO - PROPANO 50 Hz.																		
5	T155018	Valvula Honeywell 50Hz. (B.P.)		1																
		BUTANO - PROPANO 60 Hz.																		
5	T155020	Valvula Honeywell 60Hz. (B.P.)		1																
		GAS NATURAL 50 Hz.																		
5	T155019	Valvula Honeywell 50Hz. (G.N.)		1																
		GAS NATURAL 60 Hz.																		
5	T155021	Valvula Honeywell 60Hz. (G.N.)		1																

MOD.

HORNOS A GAS HCG
HORNOS A GAS VCG (VAUBAN)

ZONA

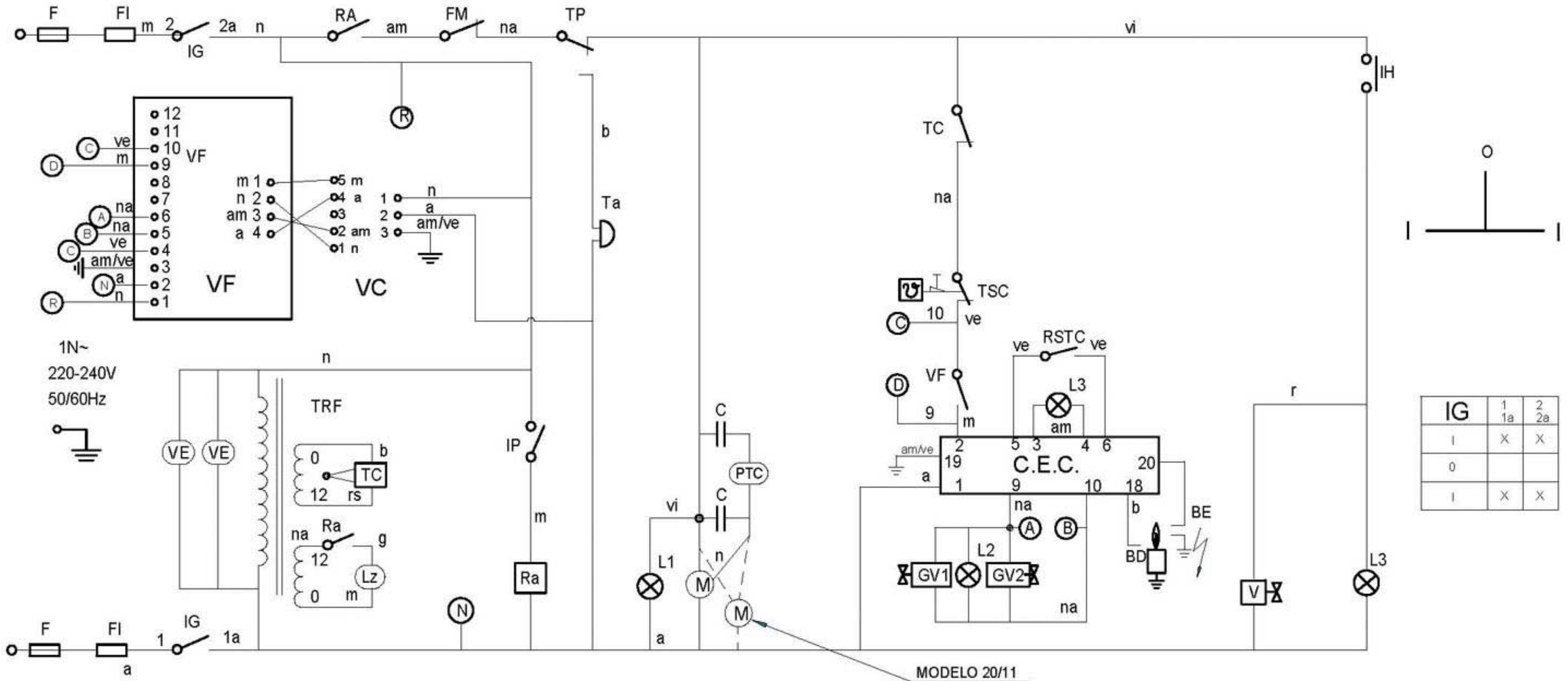
SERIGRAFIA PORTAMANDOS (VAUBAN)

PLANO

C-1357

ITEM	CODIGO	DENOMINACION	TEXTO	VCG-20/21	HCG-20/21	VCG-2-20/11	HCG-2-20/11						NOTAS
10	T013030	Serigrafia superior VCG -VAUBAN		1	1								
11	R723048	Serigrafia inferior VCG -VAUBAN		1	1								

HCG-6/11 HCG-10/11 HCG-10/21 HCG-20/11 HCG-20/21



ESQUEMA TEORICO ADHESIVO			T-013044	
Nº	Pieza	Material	Nº Clasificación	Acabado
Nº	Modificación	Propuesta de	Fecha	Tolerancias generales
				<5±
				5-25±
				25-50±
				50-100±
				>100±
				OX±
Dibujado	Firma	Fecha	 Fagor Industrial, Koop. Elk. Mugatua	
Proyectado	KONTXI	5/6/01		
Comprobado				
Escala				
<h2>HORNOS HCG</h2> <p>Plano hau ez dafake erabili ez berizta gure baimenitz gabe</p>			Mecanizado superficial	
			Plano numero HC-75723	
			Sustituye al N°	
			Sustituido por	

ESPAÑOL

FRANÇAIS

ENGLISH

DEUTSCH

ITALIANO

CODIGO DE COLORES:

r = rojo
a = azul
m = marrón
g = gris
n = negro
b = blanco
vi = violeta
am = amarillo
na = naranja
rs = rosa
ve = verde
am/ve = amarillo verde

COMPONENTES:

BD = Bujía de detector de llama
BE = Bujía de Encendido
C = Condensador Motor
C.E.C. = Control Encendido cámara
C.E.V. = Control encendido vapor
CN = Control nivel de agua
① F, F1, F2, F3 = Fusible
FI = Filtro interferencias
FM = Térmico Motor
GV1 = Electroválvula de gas cámara (Control)
GV2 = Electroválvula de gas cámara (Seguridad)
GV4 = Electroválvula de gas vapor (Control)
GV5 = Electroválvula de gas vapor (Seguridad)
la = Micro chimenea abierta
lc = Micro chimenea cerrada
IG = Interruptor general
IP = Interruptor puerta
IR = Selector regulador sonda núcleo
L1 = Lámpara de funcionamiento
L2 = Lámpara calentamiento cámara
L4 = Lámpara entrada de vapor
L3 = Lámpara indicador de bloqueo cámara
L5 = Lámpara indicador de bloqueo vapor
L6 = Lámpara seguridad de vapor
L7 = Lámpara detección de cal
Lz = Luz interior cámara
M = Motor
M1 = Motor accionamiento chimenea
R2, R1, Ra = Relé Auxiliar
RE1 = Regulador de energía
RSTC = Pulsador de rearme cámara
RSTV = Pulsador de rearme vapor
RTS = Regulador sonda núcleo
T100 = Termostato fijo 100°C
Ta = Timbre avisador
TC = Termostato cámara
TCN = Termostato condensación
TDC = Termostato detección de cal
① TP, TMP = Temporizador
① TRF, TRF1 = Transformador
TSC = Termostato seguridad cámara
TSV = Termostato seguridad de vapor
TV = Termostato de vapor
V1 = Electroválvula de agua de llenado
VC = Ventilador centrifugo premezcla
VCN = Electroválvula de agua de condensación
VE = Ventilador cuadro eléctrico
VF = Variador de frecuencia

CODES DE COULEURS:

r = rouge
a = bleu
m = marron
g = gris
n = noir
b = blanc
vi = violet
am = jaune
na = orange
rs = rose
ve = vert
am/ve = jaune/vert

COMPOSANTS:

BD = Veilleuse de détection de flamme
BE = Veilleuse d'allumage
C = Condensateur moteur
C.E.C. = Contrôle d'allumage de chambre
C.E.V. = Contrôle d'allumage de vapeur
CN = Contrôle du niveau d'eau
① F, F1, F2, F3 = Fusible
FI = Filtre interférences
FM = Moteur thermique
GV1 = Electrovalve de chambre gaz (contrôle)
GV2 = Electrovalve de chambre gaz (sécurité)
GV4 = Electrovalve de vapeur gaz (contrôle)
GV5 = Electrovalve de vapeur gaz (sécurité)
la = Micro cheminée ouverte
lc = Micro cheminée fermée
IG = Interrupteur général
IP = Interrupteur de porte
IR = Sélecteur régulateur de sonde noyau
L1 = Lampe de fonctionnement
L2 = Lampe de chauffe chambre
L4 = Lampe d'arrivée de vapeur
L3 = Lampe témoin de blocage de chambre
L5 = Lampe témoin de blocage de vapeur
L6 = Lampe de sureté de vapeur
L7 = Lampe de détection de calcaire
Lz = LumiÈre intérieure de chambre
M = Moteur
M1 = Actionnement moteur de cheminée
R2, R1, Ra = Relais auxiliaire
RE1 = Régulateur d'énergie
RSTC = Bouton de réarmement de chambre
RSTV = Bouton de réarmement de vapeur
RTS = Régulateur de sonde noyau
T100 = Thermostat fixe 100°C
Ta = Sonnerie d'alarme
TC = Thermostat de chambre
TCN = Thermostat de condensation
TDC = Thermostat de détection de calcaire
① TP, TMP = Temporisateur 0-120
① TRF, TRF1 = Transformateur
TSC = Thermostat de sureté de chambre
TSV = Thermostat de sureté de vapeur
TV = Thermostat de vapeur
V1 = Electrovalve de remplissage d'eau
VC = Ventilateur de centrifugeuse de prémélange
VCN = Electrovalve de condensation d'eau
VE = Ventilateur tableau électrique
VF = Variador de frecuencia

COLOUR CODE

r = red
a = blue
m = brown
g = grey
n = black
b = white
vi = violet
am = yellow
na = orange
rs = pink
ve = green
am/ve = yellow-green

COMPONENTS:

BD = Flame detector spark plug
BE = Ignition spark plug
C = Motor condenser
C.E.C. = Cooking chamber ignition control
C.E.V. = Steam ignition control
CN = Water level control
① F, F1, F2, F3 = Fusible
FI = Interference filter
FM = Motor thermal switch
Cooking chamber gas solenoid valve (control)
GV2 = Cooking chamber gas solenoid valve (safety)
GV4 = Steam gas solenoid valve (control)
GV5 = Steam gas solenoid valve (safety)
la = Chimney open microswitch
lc = Chimney closed microswitch
IG = Interruptor general
IP = Door switch
IR = Core probe regulator selector
L1 = On/off lamp
L2 = Cooking chamber heating lamp
L4 = Steam inlet lamp
L3 = Cooking chamber lock indicator lamp
L5 = Steam lock indicator lamp
L6 = Steam safety lamp
L7 = Lime detection lamp
Lz = Cooking chamber interior lamp
M = Motor
M1 = Chimney drive motor
R2, R1, Ra = Auxiliary relay
RE1 = Energy regulator
RSTC = Cooking chamber reset button
RSTV = Steam reset button
RTS = Core probe regulator
T100 = Fixed 100°C thermostat
Ta = Warning buzzer
TC = Cooking chamber thermostat
TCN = Condensation thermostat
TDC = Lime detection thermostat
① TP, TMP = 0-120 timer
① TRF, TRF1 = Transformer
TSC = Cooking chamber safety thermostat
TSV = Steam safety thermostat
TV = Steam thermostat
V1 = Water filling solenoid valve
VC = Pre-mix centrifuge fan
VCN = Condensation water solenoid valve
VE = Switchboard fan
VF = Frequency inverter

FARBENCODE

r = rot
a = blau
m = braun
g = grau
n = schwarz
b = weiss
vi = violett
am = gelb
na = orangers
rs = rosa
ve = grün
am/ve = gelb/grün

KOMPONENTEN:

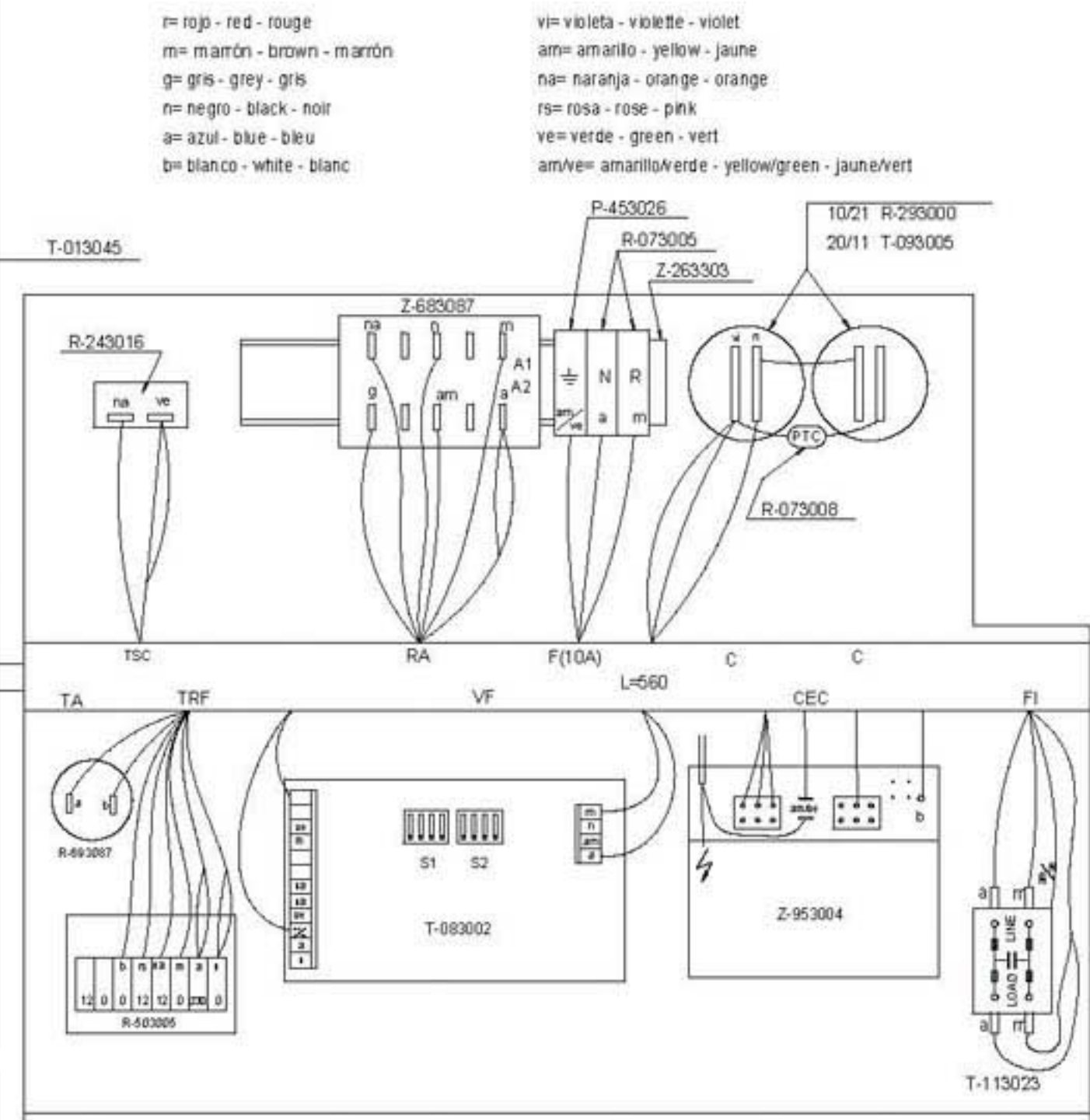
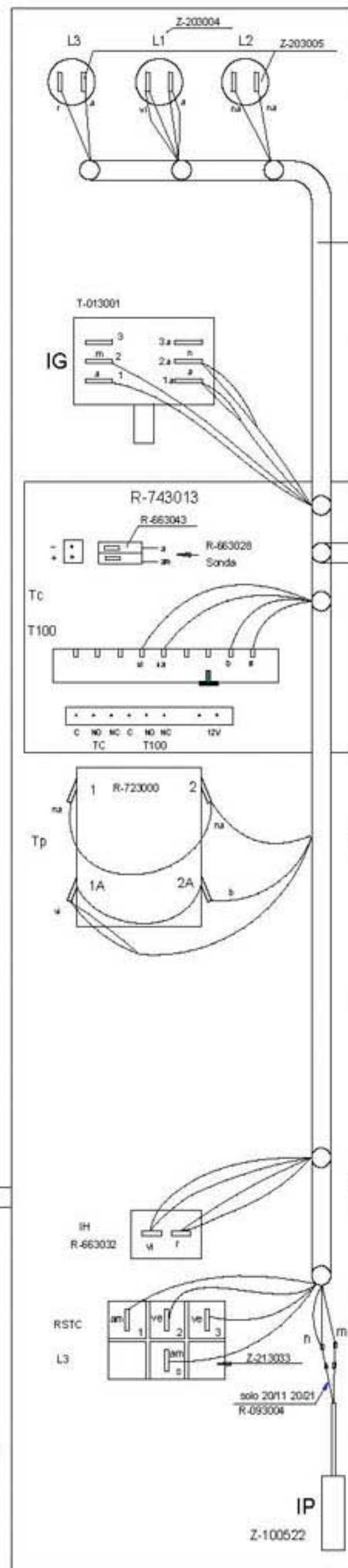
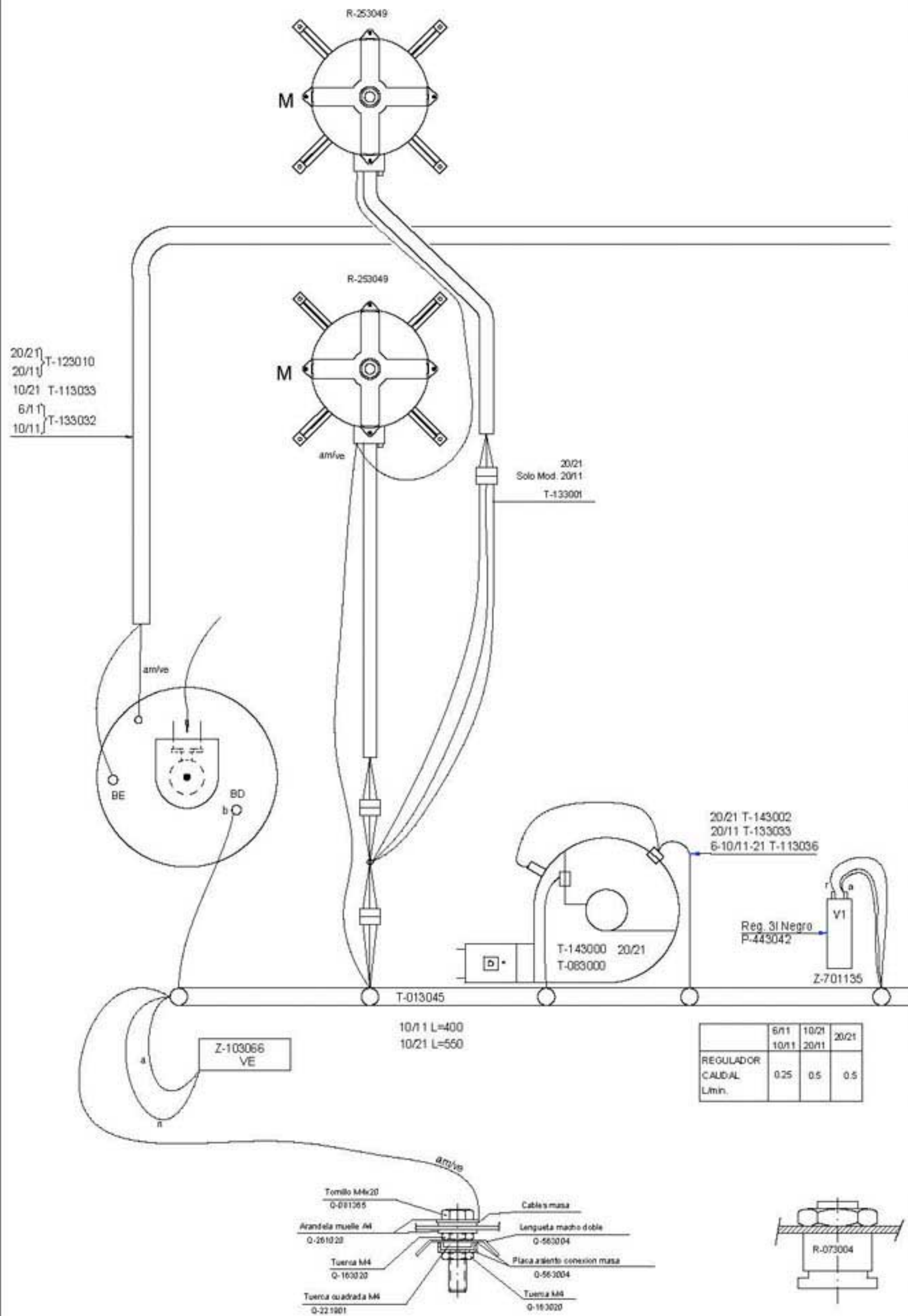
BD = Zündkerze des Flammendetektors
BE = Zündkerze der Zündung
C = Motorkondensator
C.E.C. = Zündkontrolle Kammer
C.E.V. = Zündkontrolle Dampf (Kontrolle)
CN = Kontrolle Wasserstand
① F, F1, F2, F3 = Fusible
FI = Interferenzefilter
FM = Thermomoter
GV1 = Electroventil Gas, Kammer (Kontrolle)
GV2 = Electroventil Gas, kammer (Sicherheit)
GV4 = Electroventil Gas, Dampf (Kontrolle)
GV5 = Electroventil Gas, Dampf (Sicherheit)
la = Mikroschacht geöffnet
lc = Mikroschacht geschlossen
IG = Hauptschalter
IP = Turschalter
IR = Wahlregler Kernsonde
L1 = Funktionsleuchtanzeige
L2 = Erwärmungsleuchtanzeige Kammer
L4 = Leuchtanzeige Dampfeintritt
L3 = Leuchtanzeige Blockierung Kammer
L5 = Leuchtanzeige Blockierung Dampf
L6 = Sicherheitsleuchtanzeige Dampf
L7 = Kalkanzeige
Lz = Innenbeleuchtung Kammer
M = Motor
M1 = Motorantrieb Mikroschacht
R2, R1, Ra = Relé Auxiliar
RE1 = Hilfsrelais
RSTC = Bedienungstaste Durch, Aufladung Kammer
RSTV = Bedienungstaste Durch, Aufladung Dampf
RTS = Kernsondenregler
T100 = Thermostat auf 100°C
Ta = Meldeklöngel/Lautwerk
TC = Thermostat Kammer
TCN = Kondensationsthermostat
TDC = Thermostat Kalkanzeige
① TP, TMP = Zeitschalter 0-120
① TRF, TRF1 = Transformator
TSC = Sicherheitsthermostat Kammer
TSV = Sicherheitsthermostat Dampf
TV = Dampfthermostat
V1 = Elektroventil Wasserfüllung
VC = Zentrifugallüfter Vormischung
VCN = Elektroventil Kondenswasser
VE = Schalttafelventilator
VF = Frequenzwandler

CODICE DEI COLORI:

r = rosso
a = azzurro
m = marrone
g = grigio
n = nero
b = bianco
vi = viola
am = giallo
na = arancione
rs = rosa
ve = verde
am/ve = giallo/verde

COMPONENTI:

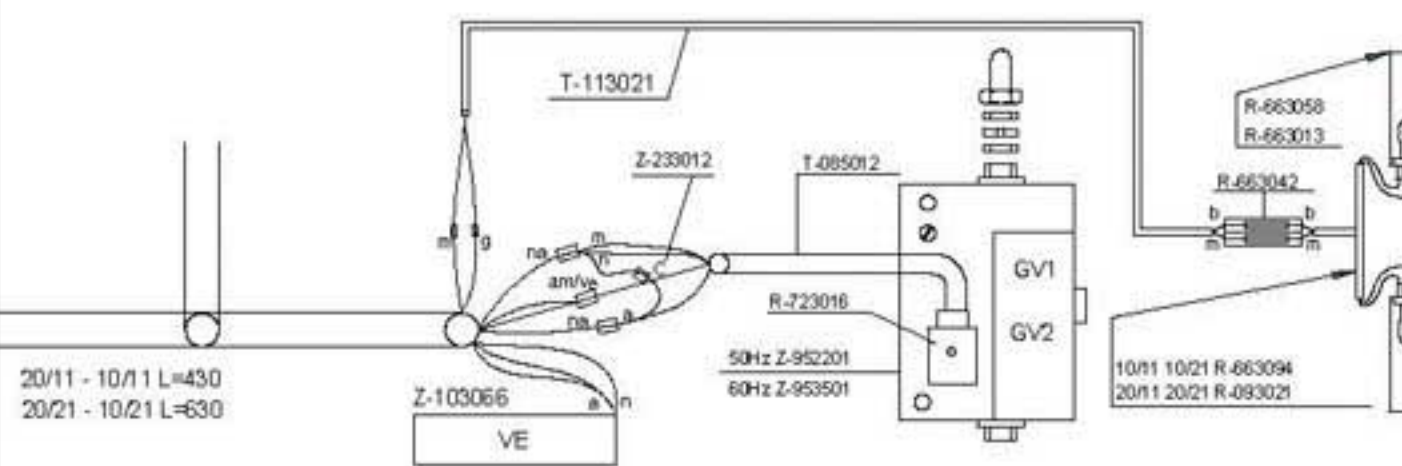
BD = Candela del rilevatore di fiamma
BE = Candela d'accensione
C = Condensatore motore
C.E.C. = Controllo accensione cabina
C.E.V. = Controllo accensione vapore (controllo)
CN = Controllo livello d'acqua
① F, F1, F2, F3 = Fusibile
FI = Filtro interferenze
FM = Termico Motore
GV1 = Elettrovalvola gas cabina (controllo)
GV2 = Elettrovalvola gas cabina (sicurezza)
GV4 = Elettrovalvola gas vapore (controllo)
GV5 = Elettrovalvola gas vapore (sicurezza)
la = Micro camino aperto
lc = Micro camino chiuso
IG = Interruttore generale
IP = Interruttore porta
IR = Selettore regolatore sonda nucleo
L1 = Lampadina di funzionamento
L2 = Lampadina riscaldamento cabina
L4 = Lampadina ingresso vapore
L3 = Lampadina indicatore di blocco cabina
L5 = Lampadina indicatore di blocco vapore
L6 = Lampadina di sicurezza vapore
L7 = Lampadina rilevatore di calcare
Lz = Luce interna cabina
M = Motore
M1 = Motore funzionamento camino
R2, R1, Ra = Relais ausiliario
RE1 = Regolatore d'energia
RSTC = Pulsante di riarmo vapore
RSTV = Regolatore sonda nucleo
RTS = Regolador Sonda Nucleo
T100 = Termostato fijo 100°C
Ta = Campanello avvisatore
TC = Termostato cabina
TCN = Termostato condensazione
TDC = Termostato rilevatore di calcare
① TP, TMP = Timer 0-120
① TRF, TRF1 = Transformador
TSC = Termostato sicurezza cabina
TSV = Termostato sicurezza vaspore
TV = Termostato vapore
V1 = Elettrovalvola acqua di riempimento
VC = Ventilatore centrifuga
VCN = Elettrovalvola acqua di condensazione
VE = Ventilatore quadro elettrico
VF = Variatore di frequenza



r= rojo - red - rouge
 m= marrón - brown - marrón
 g= gris - grey - gris
 n= negro - black - noir
 a= azul - blue - bleu
 b= blanco - white - blanc

vi= violeta - violette - violet
 am= amarillo - yellow - jaune
 na= naranja - orange - orange
 rs= rosa - rose - pink
 ve= verde - green - vert
 am/ve= amarillo/verde - yellow/green - jaune/vert

ESQUEMA T-013044
 LEYENDA T-113028
 INDICADOR COMPONENTES T-083038



Esquema de montaje HCG				T-013046	
Nº	Pieza	Car.	Materia	Nº Clasificación	Acabado
Nº	Modificación		Propuesta de	Fecha	Tolerancias generales
					<5±
					5-25±
					25-50±
					50-100±
					>100±
					∞±
Firma				Fecha	
Dibujado				KONTXI	
Proyectado				26.01	
Comprobado					
Escala					
FAGOR				Fagor Industrial Koop. Elk., Mugatua	
HORNOS HCG				Mecanizado superficial	
Plano numero				HD-12792	
Sustituye al Nº					
Sustituido por					