

**Marmitas a Gas Baño Maria
Gas Indirect Heating Boiling Pans
Marmites à Gaz Bain Marie
Gas Kochkessel
Pentole a Gas Bagno Maria**

Gama 900

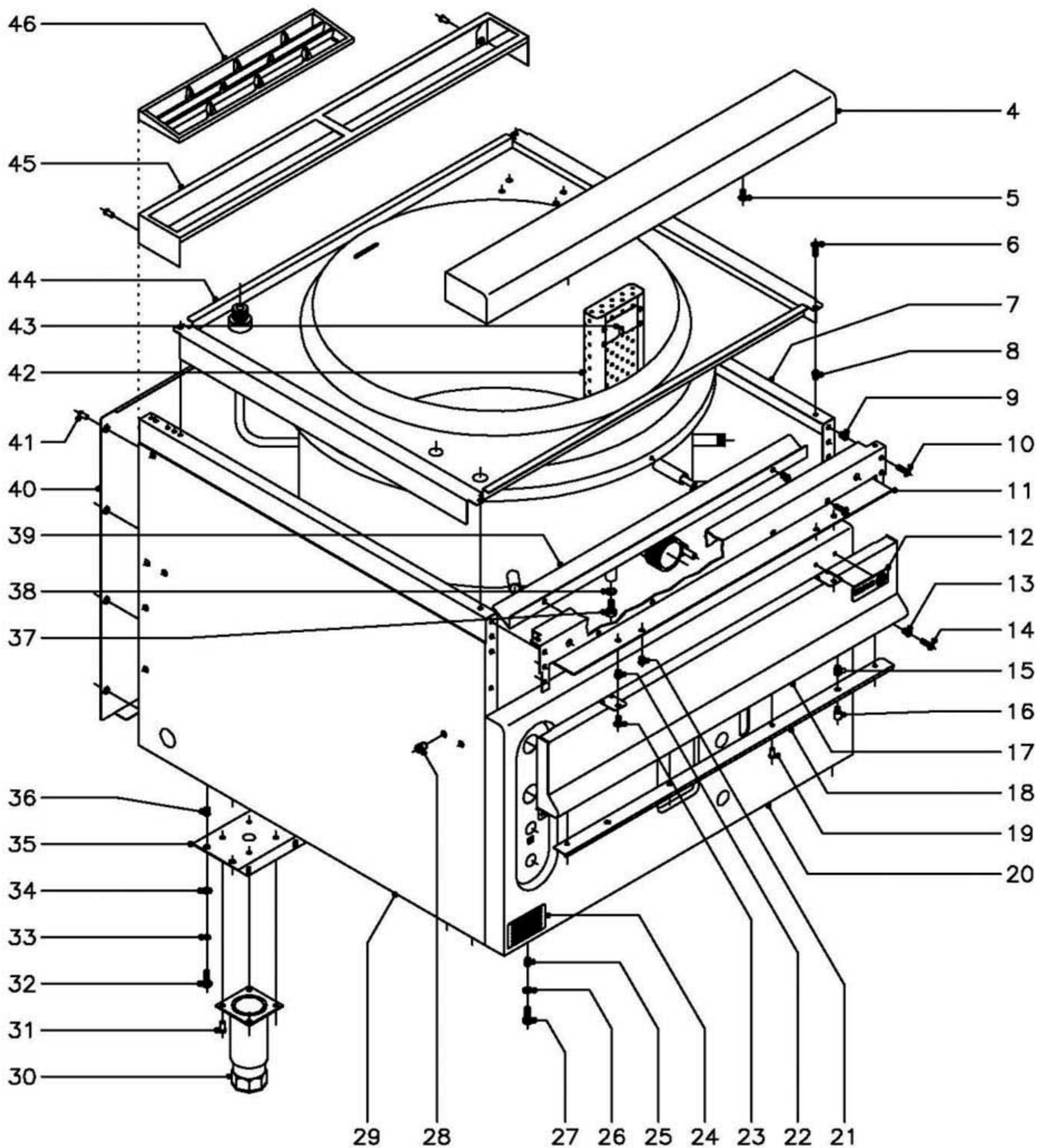
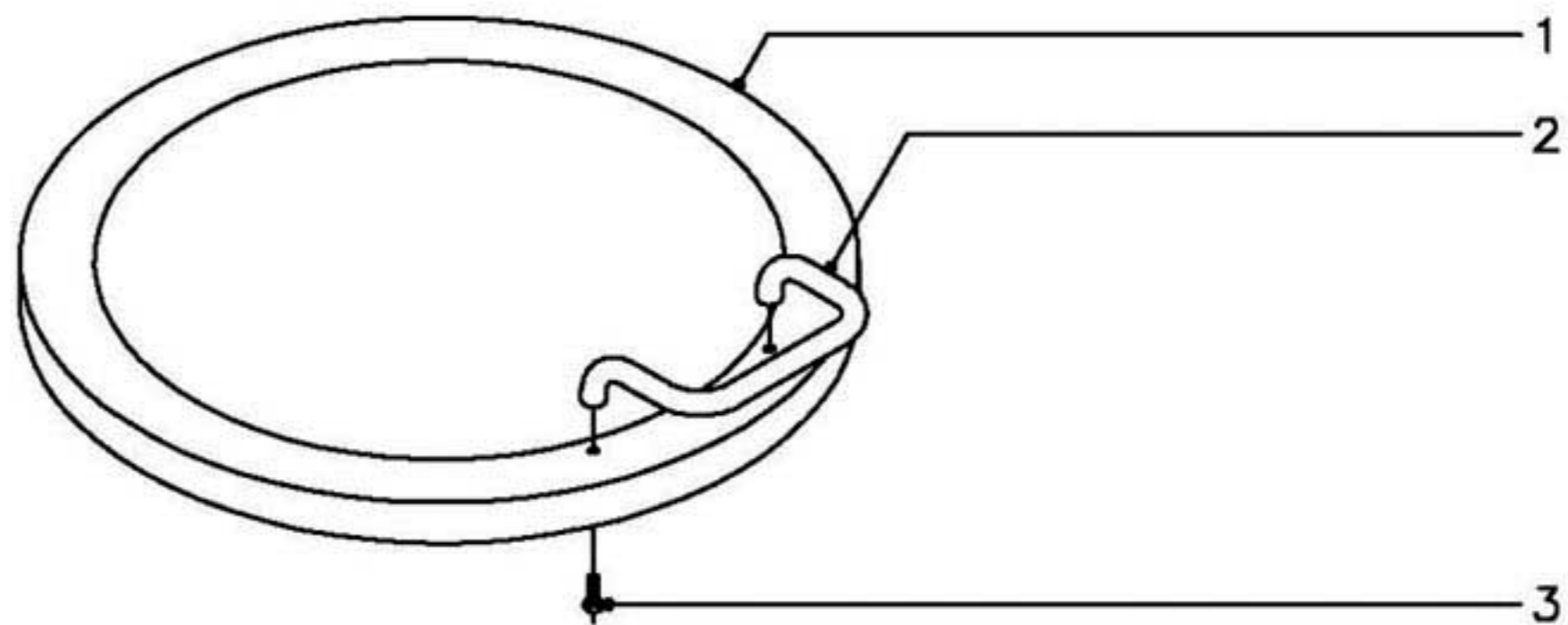
Modelos:

MG9-10 BM // MG9-15 BM

Junio 2001 June

FAGOR 

Fagor Industrial



N plano
C-1059

Firma

Fecha
6-2001

Aparato
MUEBLE
MARMITAS MG9-10BM, MG9-15BM

Lamina
1

Fagor Industrial S.Coop. **FAGOR**
Ofite

MOD.

MARMITAS

ZONA

MUEBLE

PLANO

C-1059

ITEM	CODIGO	DENOMINACION	TEXTO	MG9-10 BM	MG9-15 BM	MG9-10 BM S	MG9-15 BM S							NOTAS
1	S036141	Tapa		1	1	1	1							
2	S036123	Asa de tapa		1	1	1	1							
3	Q012053	Tornillo exagonal M-8x20		2	2	2	2							
4	R165431	Anterior de mesa		1	1	1	1							
5	Q152004	Tornillo aplastado M-5x13		2	2	2	2							
6	Q152004	Tornillo aplastado M-5x13		4	4	4	4							
7	X162811	Panel lateral derecho		1	1	-	-							
7	X192805	Panel lateral derecho		-	-	1	-							
7	S372812	Panel lateral derecho		-	-	-	1							
8	Q221342	Remache exagonal M-5		4	4	4	4							
9	Q221342	Remache exagonal M-5		6	6	6	6							
10	Q152004	Tornillo aplastado M-5x13		6	6	6	6							
11	R162613	Escuadra amarre anterior mesa		1	1	1	1							
12	U262806	Escudo FAGOR		1	1	1	1							
	Q221023	Clips sujecion escudo		2	2	2	2							
13	Q221342	Remache exagonal M-5		2	2	2	2							
14	Q152004	Tornillo aplastado M-5x13		2	2	2	2							
15	Q221343	Remache exagonal M-6		1	1	1	1							
16	Q151336	Tornillo soporte guia		1	1	1	1							
17	S032806	Panel portamandos		1	1	1	1							
18	S032807	Protector		1	1	1	1							
19	Q419005	Remache tubular Ø4x8		4	4	4	4							
20	S022801	Panel frontal		1	-	-	-							
20	S042805	Panel frontal		-	1	-	1							
20	S072805	Panel frontal		-	-	1	-							
21	Q221342	Remache exagonal M-5		2	2	2	2							
22	Q221342	Remache exagonal M-5		2	2	2	2							
23	Q152004	Tornillo aplastado M-5x13		2	2	2	2							
24	S326540	Papel polyester 65x118		1	1	1	1							Placa matricula

MOD.

MARMITAS

ZONA

MUEBLE

PLANO

C-1059

ITEM	CODIGO	DENOMINACION	TEXTO	MG9-10 BM	MG9-15 BM	MG9-10 BM S	MG9-15 BM S							NOTAS
25	Q221343	Remache exagonal M-6		2	2	2	2							
26	Q302022	Arandela plana Ø16xØ6x1,2		2	2	2	2							
27	Q012042	Tornillo exagonal M-6x15		2	2	2	2							
28	Q221343	Remache exagonal M-6		14	14	14	14							
29	X162810	Panel lateral izquierdo		1	1	-	-							
29	X192803	Panel lateral izquierdo		-	-	1	-							
29	S372810	Panel lateral izquierdo		-	-	-	1							
30	X260150	Pata regulable		4	4	-	-							
31	Q411304	Remache avibulb Ø4,8		16	16	-	-							
32	Q012042	Tornillo exagonal M-6x15		8	8	-	-							
33	Q162040	Arandela muelle A-6		8	8	-	-							
34	Q302022	Arandela plana Ø16xØ6x1,2		8	8	-	-							
35	S032631	Liston soporte patas		2	2	-	-							
36	Q221343	Remache exagonal M-6		8	8	-	-							
37	Q012063	Tornillo exagonal M-10x20		1	1	1	1							
38	Q304003	Arandela de cobre Ø18xØ10,5x2		1	1	1	1							
39	S032645	Escuadra aislante calor		1	1	1	1							
	Q221342	Remache exagonal M-5		2	2	2	2							
	Q152004	Tornillo aplastado M-5x13		2	2	2	2							
40	U562853	Panel posterior		1	1	-	-							
40	X242817	Panel posterior		-	-	1	-							
40	S372816	Panel posterior		-	-	-	1							
41	Q419005	Remache tubular Ø4x8		8	8	8	8							
42	S016145	Filtro de cuba		1	-	1	-							
42	S036145	Filtro de cuba		-	1	-	1							
43	S036117	Soporte filtro		2	2	2	2							
	Q412000	Remache tubular Ø4x8		8	8	8	8							
44	S026150	Cuba de 100 l.		1	-	1	-							
44	S046150	Cuba de 150 l.		-	1	-	1							

MOD.

MARMITAS

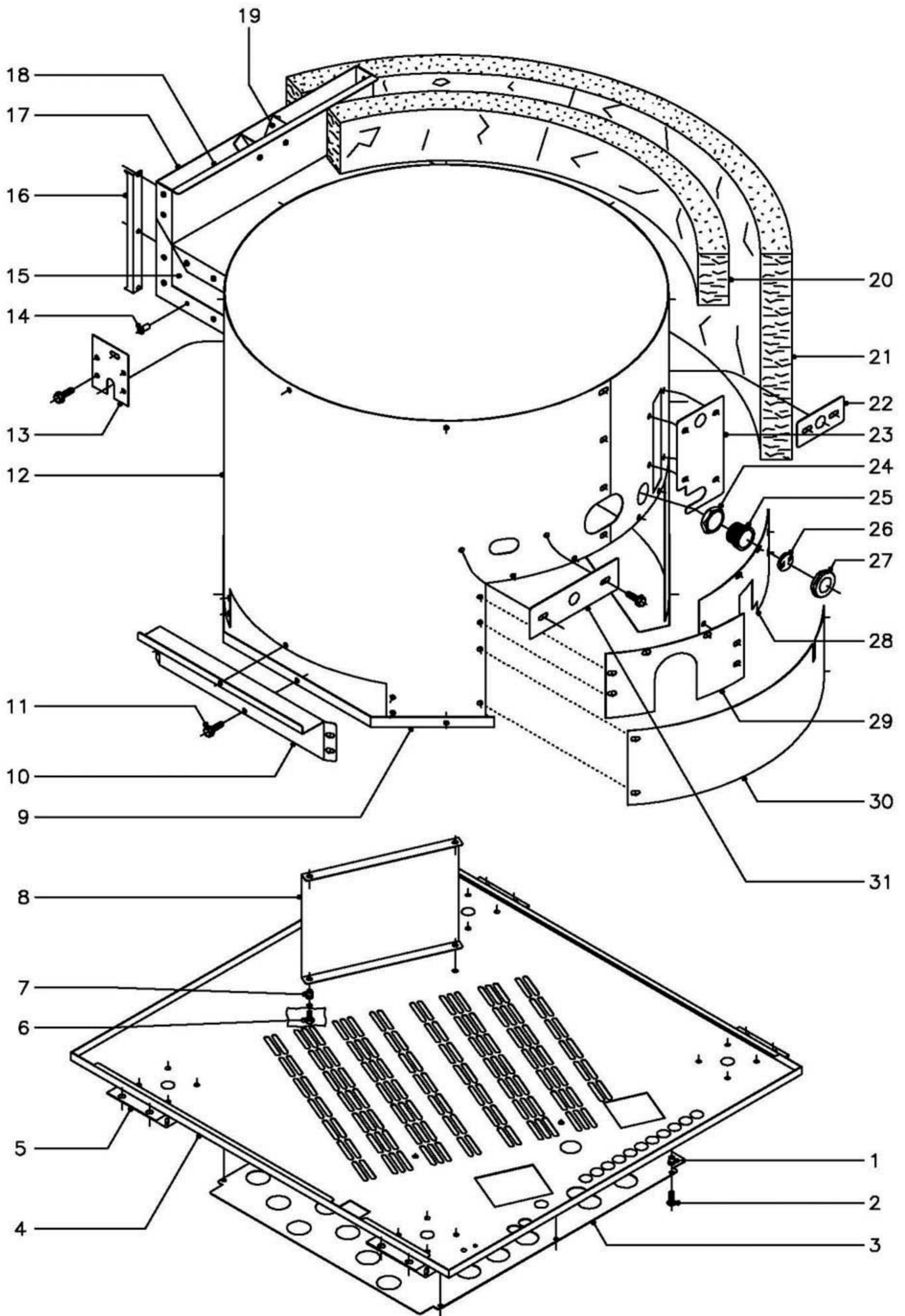
ZONA

MUEBLE

PLANO

C-1059

ITEM	CODIGO	DENOMINACION	TEXTO	MG9-10 BM	MG9-15 BM	MG9-10 BM S	MG9-15 BM S								NOTAS
45	R205428	Soporte embellecedor 1 M.		1	1	1	1								
	Q419005	Remache tubular Ø4x8		2	2	2	2								
46	R205425	Embellecedor chimenea		2	2	2	2								



MOD.	MARMITAS	ZONA	PIEZAS INTERIORES	PLANO	C-1060
------	----------	------	-------------------	-------	--------

ITEM	CODIGO	DENOMINACION	TEXTO	MG9-10 BM	MG9-15 BM	MG9-10 BM S	MG9-15 BM S							NOTAS
1	Q221342	Remache exagonal M-5		-	6	-	-							
2	Q152004	Tornillo aplastado M-5x13		-	6	-	-							
3	S272610	Proteccion suelo		-	1	-	-							
4	S272606	Base inferior		1	1	-	-							
4	S062811	Base inferior		-	-	1	-							
4	S372814	Base inferior		-	-	-	1							
5	S032631	Liston soporte patas		2	2	-	-							
6	Q012031	Tornillo exagonal M-5x10		4	4	4	4							
7	Q221342	Remache exagonal M-5		4	4	4	4							
8	S022616	Soporte quemador		1	-	-	-							
8	S072605	Soporte quemador		-	-	1	-							
9	S042625	Cierre de envolvente		1	1	1	1							
10	S272609	Cierre lateral envolvente		2	2	-	2							
10	S072607	Cierre lateral envolvente		-	-	2	-							
11	Q151323	Tornillo broca 4,8x16		48	48	48	48							
12	S022615	Envolvente		1	-	-	-							
12	S042627	Envolvente		-	1	-	1							
12	S072606	Envolvente		-	-	1	-							
13	S042615	Tapa salida para valvula		1	1	1	1							
14	Q419005	Remache tubular Ø 4x8		24	24	24	24							
15	S042631	Amarre lateral chimenea		2	2	2	2							
16	X162657	Distanciador de chimenea		2	2	2	2							
17	S042628	Posterior de chimenea		1	1	1	1							
18	S042629	Anterior de chimenea		1	1	1	1							
19	S035400	Protector de chimenea		1	1	1	1							
20	S116403	Aislante 1300x100x50		2	2	2	2							
21	R092622	Aislante 1370x650x20		2	2	2	2							
22	S042640	Tapa manguitos		2	2	2	2							
23	S022619	Tapa visualizador		1	-	1	-							

MOD.

MARMITAS

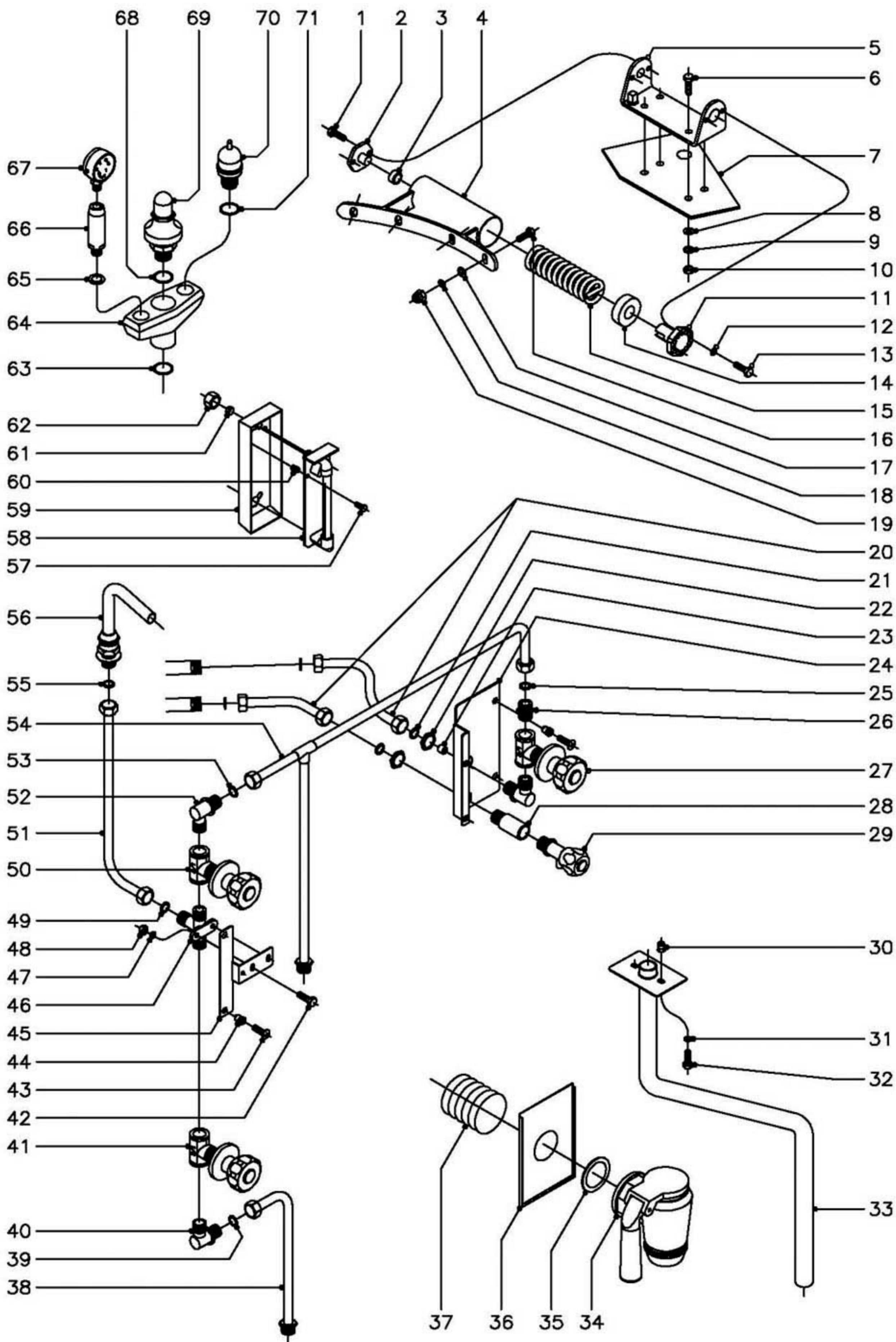
ZONA

PIEZAS INTERIORES

PLANO

C-1060

ITEM	CODIGO	DENOMINACION	TEXTO	MG9-10 BM	MG9-15 BM	MG9-10 BM S	MG9-15 BM S							NOTAS
23	S042632	Tapa visualizador		-	1	-	1							
24	Q223014	Tuerca exagonal 1"		1	1	1	1							
25	9294500	Portamirilla		1	1	1	1							
26	9294600	Mirilla cristal		1	1	1	1							
27	9294400	Tuerca cierre		1	1	1	1							
28	S022617	Tapa cierre derecho		1	-	1	-							
28	S272607	Tapa cierre derecho		-	1	-	1							
29	S272608	Tapa cierre izquierdo		1	1	1	1							
30	S022618	Tapa inferior		1	-	-	-							
31	S042644	Tapa paso bulbo		1	1	1	1							



N plano
C-1061

Firma

Fecha
6-2001

Aparato TOMAS, DESAGUES, BISAGRA, VALVULAS, VISUALIZADOR
MARMITAS MG9-10BM, MG9-15BM

Lamina
3

Fagor Industrial S.Coop. **FAGOR**
Ortaza

MOD.

MARMITAS

ZONA

TOMAS ,DESAGUES,BISAGRA,VALVULAS,VISUALIZADOR

PLANO

C-1061

ITEM	CODIGO	DENOMINACION	TEXTO	MG9-10 BM	MG9-15 BM	MG9-10 BM S	MG9-15 BM S							NOTAS
1	Q012041	Tornillo exagonal M-6x10		2	2	2	2							
2	S116119	Giro de asa		1	1	1	1							
3	S116126	Cojinete cilindrico		1	1	1	1							
4	S036143	Bisagra tapa		1	1	1	1							
4	S036146	Bisagra tapa (Para cuscusera)		1	1	-	-							
5	S036131	Soporte de bisagra		1	1	1	1							
6	Q012055	Tornillo exagonal M-8x30		4	4	4	4							
7	S026102	Refuerzo bisagra		1	1	1	1							
8	Q232050	Arandela plana A-8		4	4	4	4							
9	Q262050	Arandela muelle A-8		4	4	4	4							
10	Q162050	Tuerca exagonal M-8		4	4	4	4							
11	S116120	Tensor resorte		1	1	1	1							
12	Q262040	Arandela muelle A-6		2	2	2	2							
13	Q012042	Tornillo exagonal M-6x15		2	2	2	2							
14	S116118	Casquillo		1	1	1	1							
15	S116121	Resorte tapa		1	1	1	1							
16	Q012053	Tornillo exagonal M-8x20		4	4	4	4							
17	Q232050	Arandela plana A-8		4	4	4	4							
18	Q262050	Arandela muelle A-8		4	4	4	4							
19	Q212051	Tuerca sombrerete M-8		4	4	4	4							
20	S025006	Conduccion a nivel B.M.		2	-	2	-							
20	S045004	Conduccion a nivel B.M.		-	2	-	2							
21	Q306024	Arandela junta Ø18xØ12,5x1,5		4	4	4	4							
22	Q221302	Tuerca exagonal 1/2"		2	2	2	2							
23	S225012	Regulador de caudal		1	1	1	1							
24	S092601	Soporte grifos llenado - vaciado		1	1	1	1							
	Q221342	Remache exagonal M-5		2	2	2	2							
	Q152004	Tornillo aplastado M-5x13		2	2	2	2							
25	Q306024	Arandela junta Ø18xØ12,5x1,5		1	1	1	1							

MOD.

MARMITAS

ZONA

TOMAS ,DESAGUES,BISAGRA,VALVULAS,VISUALIZADOR

PLANO

C-1061

ITEM	CODIGO	DENOMINACION	TEXTO	MG9-10 BM	MG9-15 BM	MG9-10 BM S	MG9-15 BM S							NOTAS
26	S205023	Manguito doble 1/2"		1	1	1	1							
27	S112154	Llave de paso c/mando (caliente)		1	1	1	1							
28	S045006	Casquillo grifo nivel		1	1	1	1							
29	S022104	Grifo nivel		1	1	1	1							
30	Q221342	Remache exagonal M-5		2	2	2	2							
31	Q262030	Arandela muelle A-5		2	2	2	2							
32	Q012032	Tornillo exagonal M-5x15		2	2	2	2							
33	S036119	Tubo vaciado		1	1	-	1							
33	S065004	Tubo vaciado		-	-	1	-							
34	S112150	Grifo de vaciado		1	1	1	1							
35	S112152	Junta grifo vaciado		1	1	1	1							
36	S112803	Cubierta de grifo		1	1	1	1							
37	S112105	Muelle soporte cubierta		1	1	1	1							
38	S035036	Conducto entrada agua inferior		1	1	-	-							
38	S065020	Conducto entrada agua inferior		-	-	1	-							
38	S375007	Conducto entrada agua inferior		-	-	-	1							
39	Q306024	Arandela junta Ø18xØ12,5x1,5		1	1	1	1							
40	S115013	Codo		1	1	1	1							
41	S112151	Llave de paso con mando (fria)		1	1	1	1							
42	Q012042	Tornillo exagonal M-6x15		2	2	2	2							
43	Q152004	Tornillo aplastado M-5x13		2	2	2	2							
44	Q221342	Remache exagonal M-5		2	2	2	2							
45	S032640	Soporte grifos de agua		1	1	1	1							
46	S205022	Racord union de grifos		1	1	1	1							
47	Q262040	Arandela muelle A-6		2	2	2	2							
48	Q162040	Tuerca exagonal M-6		2	2	2	2							
49	Q306024	Arandela junta Ø18xØ12,5x1,5		1	1	1	1							
50	S112154	Llave de paso c/mando (caliente)		1	1	1	1							
51	S035032	Conducto grifos a base		1	1	1	1							

MOD.

MARMITAS

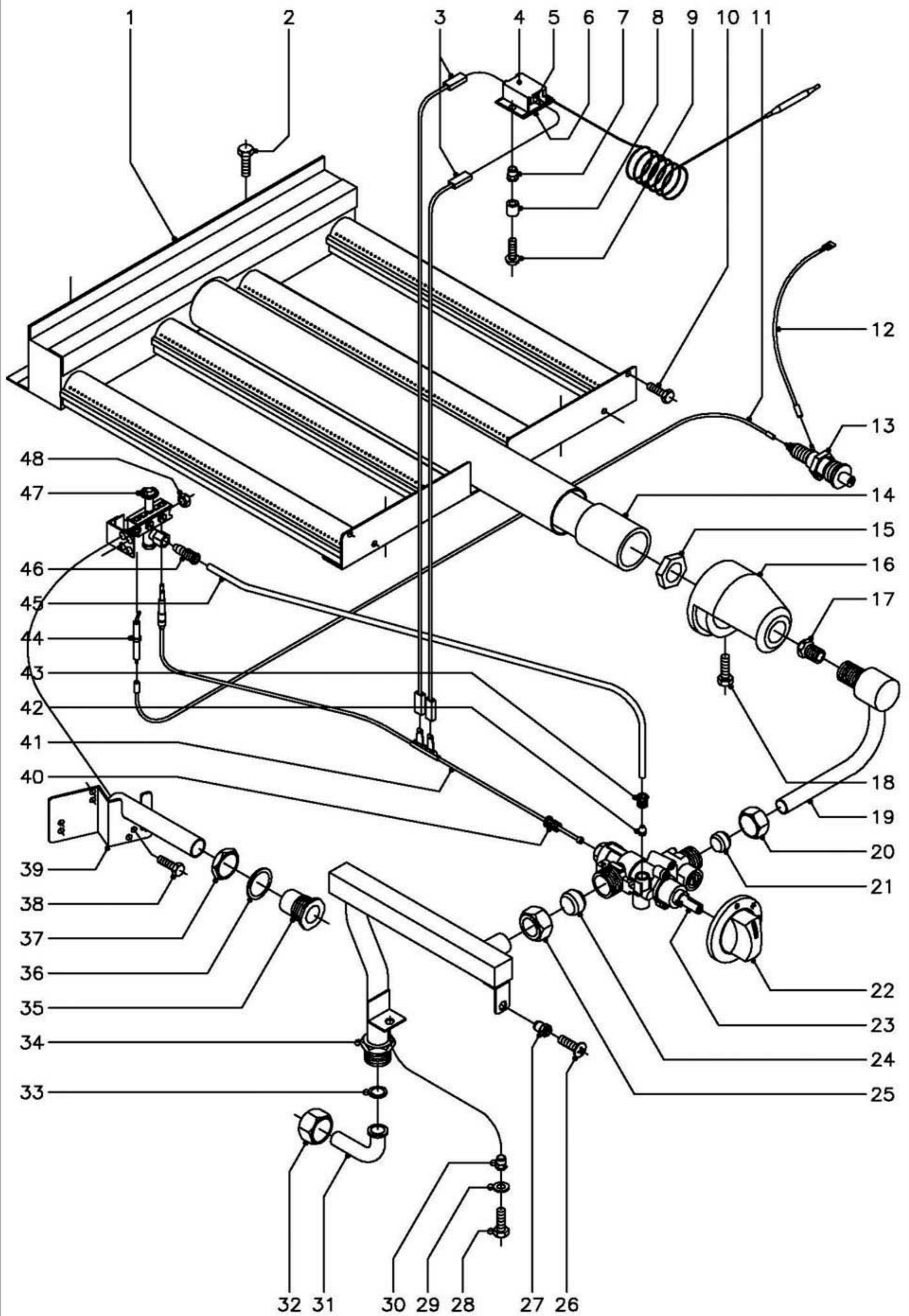
ZONA

TOMAS ,DESAGUES,BISAGRA,VALVULAS,VISUALIZADOR

PLANO

C-1061

ITEM	CODIGO	DENOMINACION	TEXTO	MG9-10 BM	MG9-15 BM	MG9-10 BM S	MG9-15 BM S							NOTAS
52	S115013	Codo		1	1	1	1							
53	Q306024	Arandela junta Ø18xØ12,5x1,5		1	1	1	1							
54	S045015	Conducto entrada agua superior		1	1	-	-							
54	S075010	Conducto entrada agua superior		-	-	1	-							
54	S375005	Conducto entrada agua superior		-	-	-	1							
55	Q306024	Arandela junta Ø18xØ12,5x1,5		1	1	1	1							
56	S052100	Tubo de llenado		1	1	1	1							
57	Q012021	Tornillo exagonal M-4x10		2	2	2	2							
58	S082100	Visualizador		1	1	1	1							
59	S292600	Proteccion visualizador		1	1	1	1							
60	Q221341	Remache exagonal M-4		2	2	2	2							
61	U265008	Bicono Ø 10		2	2	2	2							
62	S082101	Tuerca 3/8"		2	2	2	2							
63	Q306049	Arandela junta Ø31xØ26,5x1		1	1	1	1							
64	S022100	Soporte tres salidas		1	1	1	1							
65	Q306039	Arandela junta Ø25xØ16,5x1,5		1	1	1	1							
66	S022102	Sifon portamanometro		1	1	1	1							
67	9220815	Manometro de 0 a 1 kg/cm2		1	1	1	1							
68	Q306049	Arandela junta Ø31xØ26,5x1		1	1	1	1							
69	S022101	Valvula de seguridad		1	1	1	1							
70	S022103	Valvula de presion		1	1	1	1							
71	Q306049	Arandela junta Ø31xØ26,5x1		1	1	1	1							



N plano C-1062	Firma 	Fecha 6-2001	Aparato MARMITAS MG9-10BM, MG9-15BM	PARTE FUNCIONAL GAS	Lamina 4	Fagor Industrial S.Coop. FAGOR Ofoto
-------------------	-----------	-----------------	--	---------------------	-------------	--

MOD.

MARMITAS

ZONA

PARTE FUNCIONAL GAS

PLANO

C-1062

ITEM	CODIGO	DENOMINACION	TEXTO	MG9-10 BM	MG9-15 BM	MG9-10 BM S	MG9-15 BM S							NOTAS
1	S275705	Quemador		1	1	1	1							
2	Q012031	Tornillo exagonal M-5x10		4	4	4	4							
3	S223002	Cableado termostato a temopar		1	1	1	1							
4	X353007	Soporte termostato seguridad		1	1	1	1							
5	X033001	Termostato de seguridad		1	1	1	1							
6	X353015	Placa aislante termostato		1	1	1	1							
7	Q221341	Remache exagonal M-4		2	2	2	2							
8	U813000	Distanciador		2	2	2	2							
9	Q151320	Tornillo alomado M-4x6		2	2	2	2							
10	Q012031	Tornillo exagonal M-5x10		2	2	2	2							
11	U323030	Cable bujia a piezoelectrico		1	1	1	1							
12	U333003	Cable masa a piezoelectrico		1	1	1	1							
13	S113034	Piezoelectrico		1	1	1	1							
14	S135733	Venturi		1	1	1	1							
15	Q221302	Tuerca exagonal 1/2"		1	1	1	1							
16	0628100	Camara de mezcla		1	1	1	1							
17	S012400	Tobera Ø2,20 (Butano-Propano)		1	-	1	-							
17	S032400	Tobera Ø2,45 (Butano-Propano)		-	1	-	1							
17	S012401	Tobera Ø3,10 (Gas Natural)		1	-	1	-							
17	S114401	Tobera Ø3,65 (Gas Natural)		-	1	-	1							
17	S012402	Tobera Ø5,90 (Gas Villa)		1	-	1	-							
17	S032401	Tobera Ø6,90 (Gas Villa)		-	1	-	1							
18	Q012043	Tornillo exagonal M-6x20		1	1	1	1							
19	S025010	Conduccion a quemador		1	-	1	-							
19	S045025	Conduccion a quemador		-	1	-	1							
20	S312105	Tuerca fijacion conduc.a quemador		1	1	1	1							
21	S312106	Bicono Ø16		1	1	1	1							
22	S312110	Boton de mando Ø10		1	1	1	1							
23	S312101	Grifo SC. PEL-23S. V (min. Ø1,40)		1	1	1	1							

MOD.		MARMITAS		ZONA		PARTE FUNCIONAL GAS				PLANO		C-1062	
ITEM	CODIGO	DENOMINACION	TEXTO	MG9-10 BM	MG9-15 BM	MG9-10 BM S	MG9-15 BM S						NOTAS
24	S312104	Bicono Ø20		1	1	1	1						
25	S312103	Tuerca fijacion conduccion general		1	1	1	1						
26	Q152004	Tornillo aplastado M-5x13		1	1	1	1						
27	Q221342	Remache exagonal M-5		1	1	1	1						
28	Q012042	Tornillo exagonal M-6x15		1	1	1	1						
29	Q302022	Arandela plana Ø16xØ6x1,2		1	1	1	1						
30	Q221343	Remache exagonal M-6		1	1	1	1						
31	U565007	Codo entrada gas		1	1	-	-						
32	U725006	Tuerca 3/4"		1	1	-	-						
33	Q306052	Arandela junta Ø23,5xØ15,5x3		1	1	-	-						
34	S035030	Conduccion general		1	1	-	-						
34	S065016	Conduccion general		-	-	1	-						
34	S375002	Conduccion general		-	-	-	1						
35	S112804	Embellecedor tubo de encendido		1	1	1	1						
36	Q306027	Arandela junta Ø33,8xØ27x1,5		1	1	1	1						
37	Q221324	Tuerca exagonal 3/4"		1	1	1	1						
38	Q012031	Tornillo exagonal M-5x10		2	2	2	2						
39	S045028	Tubo de encendido		1	1	1	1						
40	U264301	Racord empalme termopar		1	1	1	1						
41	X022130	Termopar L=850		1	1	1	1						
42	X205028	Bicono Ø 6		1	1	1	1						
43	S312107	Manguito tubo piloto		1	1	1	1						
44	X012101	Bujia de encendido		1	1	1	1						
45	S015012	Tubo piloto de 100 l.		1	-	1	-						
45	S045027	Tubo piloto de 200 l.		-	1	-	1						
46	U134323	Racord con bicono Ø 6		1	1	1	1						
47	R202100	Conjunto soporte y piloto		1	1	1	1						
	U442138	Inyector piloto Ø 0,25 (B.P.y G.V.)		1	1	1	1						Regular para G.V.
	U442137	Inyector piloto Ø 0,40 (Gas Natural)		1	1	1	1						
48	Q162030	Tuerca exagonal M-5		2	2	2	2						

MOD.

MARMITAS

ZONA

VARIOS

PLANO

ITEM

CODIGO

DENOMINACION

TEXTO

MG9-10 BM

MG9-15 BM

MG9-10 BM S

MG9-15 BM S

NOTAS

S036515

Folleto de instrucciones

1

1

1

1

MOD.

MARMITAS

ZONA

PIEZAS ESPECIFICAS PARA LOS DISTINTOS GASES

PLANO

C-1062

ITEM	CODIGO	DENOMINACION	TEXTO	MG9-10 BM	MG9-15 BM	MG9-10 BM S	MG9-15 BM S								NOTAS
		<u>BUTANO - PROPANO</u>													
17	S012400	Tobera Ø2,20		1	-	1	-								
17	S032400	Tobera Ø2,45		-	1	-	1								
47	U442138	Inyector piloto Ø 0,25		1	1	1	1								
s/n	U136501	Indicador (Butano - Propano)		1	1	1	1								
		<u>GAS NATURAL</u>													
17	S012401	Tobera Ø3,10		1	-	1	-								
17	S114401	Tobera Ø3,65		-	1	-	1								
47	U442137	Inyector piloto Ø 0,40		1	1	1	1								
s/n	U134402	Indicador (Gas Natural)		1	1	1	1								
		<u>GAS VILLA</u>													
17	S012402	Tobera Ø5,90		1	-	1	-								
17	S032401	Tobera Ø6,90		-	1	-	1								
47	U442138	Inyector piloto Ø 0,25		1	1	1	1								Regular para G.V.
s/n	U134310	Indicador (Gas Villa)		1	1	1	1								

MOD.

MARMITAS

ZONA

VERSION ARGELIA

PLANO

C-1061

ITEM	CODIGO	DENOMINACION	TEXTO	MG9-10 BM	MG9-15 BM	MG9-10 BM S	MG9-15 BM S						NOTAS
4	S036146	Bisagra tapa (Para cuscusera)		1	1	-	-						