

**Marmitas
Marmites
Boiling Pans
Kochkessel
Pentole**

GAMA 700

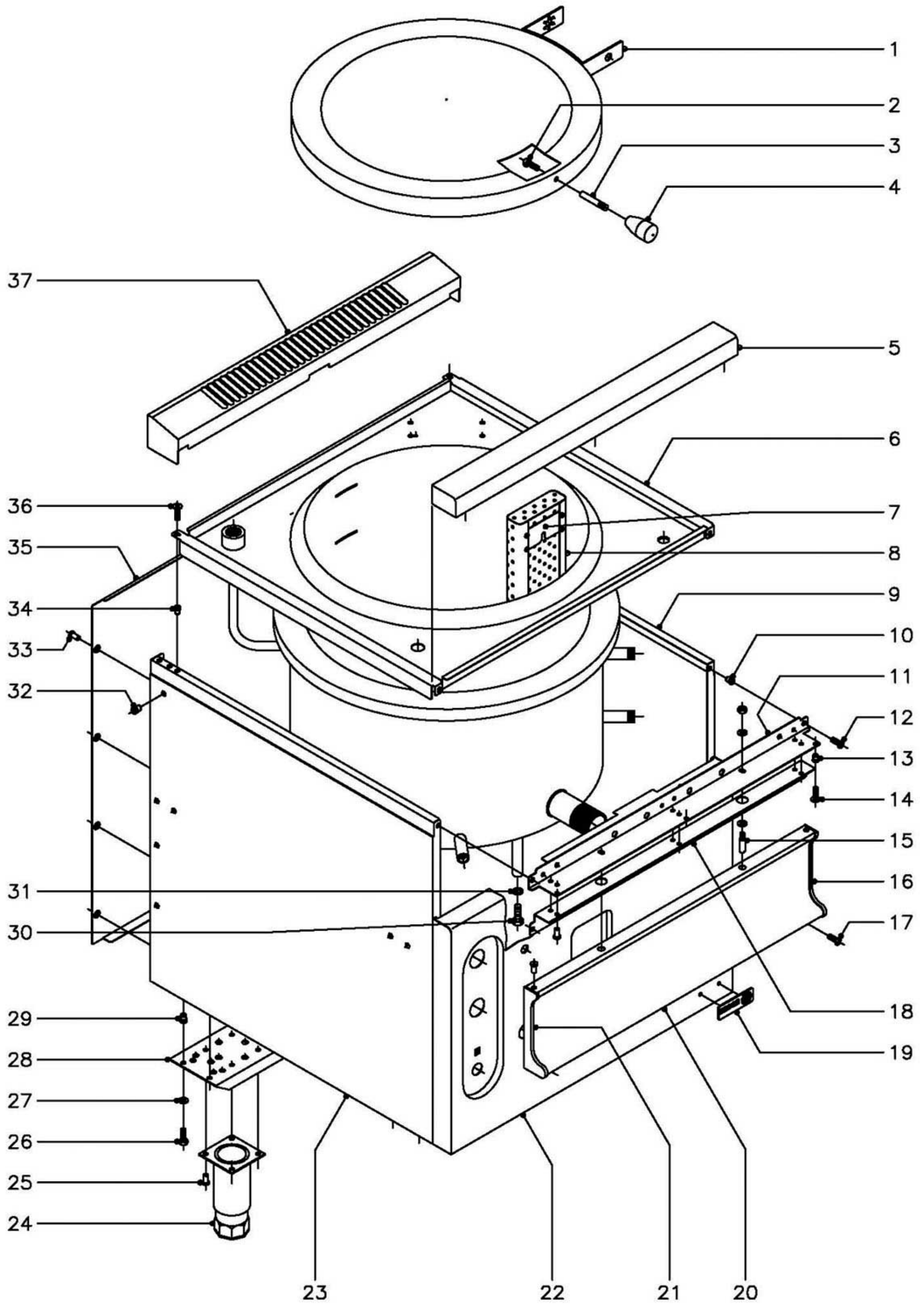
Modelos:

MG-710 BM

Febrero 2003 February

FAGOR 

Fagor Industrial



N plano
C-1283

Firma

Fecha
02-2003

Aparato
MUEBLE
MARMITA MG-710-BM

Lamina
1

Fagor Industrial S.Coop. **FAGOR**
Orote

MOD.

MARMITA

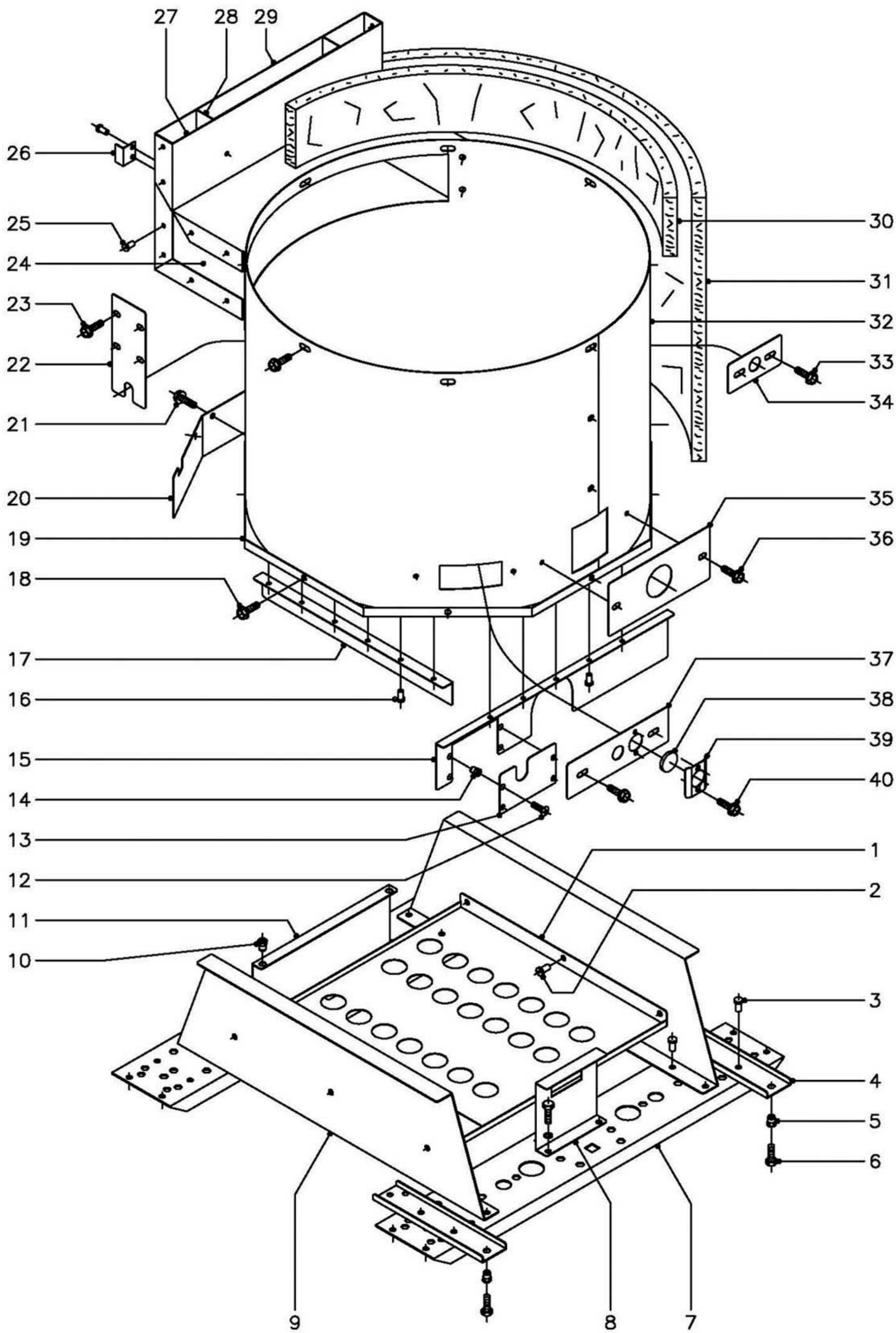
ZONA

MUEBLE

PLANO

C-1283

ITEM	CODIGO	DENOMINACION	TEXTO	MG-710 BM																NOTAS
1	S316104	Tapa completa		1																
2	Q012042	Tornillo exagonal M-6x15		1																
3	S316113	Asa de tapa		1																
4	S116122	Mando pomo		1																
5	U745407	Anterior de mesa		1																
6	S326150	Cuba completa 80 l.		1																
7	S036117	Soporte filtro		2																
	Q419005	Remache tubular Ø4x8		8																
8	S316120	Filtro de cuba		1																
9	X312832	Panel lateral derecho		1																
10	Q221342	Remache exagonal M-5		2																
11	U742607	Escuadra amarre mesa		1																
12	Q152004	Tornillo aplastado M-5x13		2																
13	Q221342	Remache exagonal M-5		3																
14	Q152004	Tornillo aplastado M-5x13		3																
15	Q151336	Tornillo soporte guia		2																
	Q302022	Arandela plana Ø16xØ6x1,2		4																
	Q162040	Tuerca exagonal M-6		2																
16	U452804	Cantонера derecha portamandos		1																
	Q419005	Remache tubular Ø4x8		2																
17	Q152004	Tornillo aplastado M-5x13		2																
18	U742620	Refuerzo amarre mesa		1																
	Q419005	Remache tubular Ø4x8		6																
	Q152004	Tornillo aplastado M-5x13		2																
19	U262806	Escudo FAGOR		1																
	Q221023	Clip sujecion escudo		2																
20	S312801	Panel portamandos		1																
21	U452805	Cantонера izquierda portamandos		1																
	Q419005	Remache tubular Ø4x8		2																



N plano C-1284	Firma 	Fecha 02-2003	Aparato DESPIECE INTERIORES MARMITA MG-710-BM	Lamina 2	Fagor Industrial S.Coop. FAGOR  Oferte
-------------------	--	------------------	---	-------------	---

MOD.

MARMITA

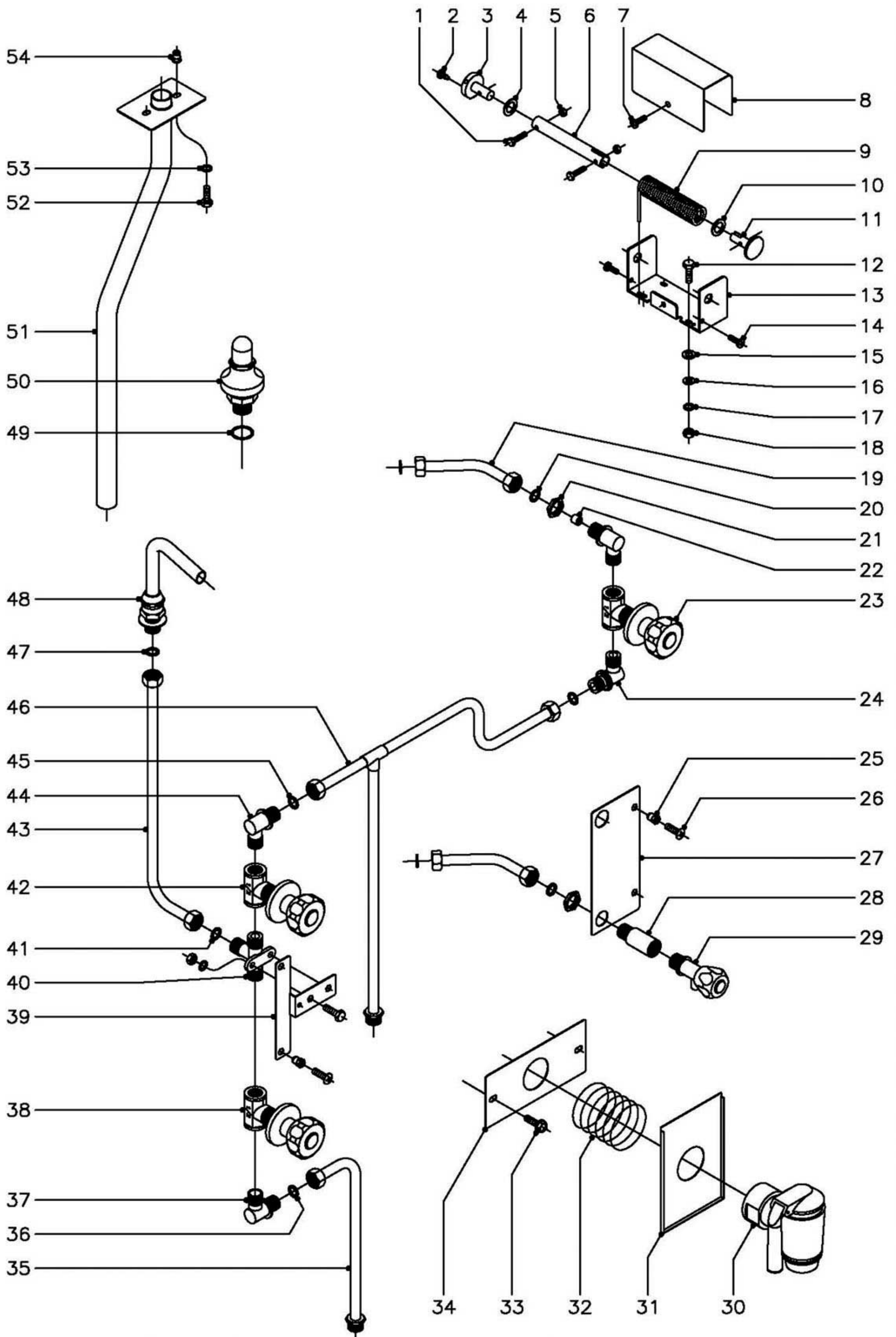
ZONA

DESPIECE INTERIORES

PLANO

C-1284

ITEM	CODIGO	DENOMINACION	TEXTO	MG-710 BM																	NOTAS
1	S312608	Aislante suelo		1																	
2	Q419005	Remache tubular Ø4x8		6																	
3	Q411304	Remache avibulb Ø4,8		16																	
4	S322630	Amarre panel frontal		2																	
5	Q221343	Remache exagonal M-6		2																	
6	Q012042	Tornillo exagonal M-6x15		2																	
7	U742640	Liston soporte patas		2																	
8	S322602	Apoyo quemador		1																	
	Q262040	Arandela muelle A-6		2																	
	Q012043	Tornillo exagonal M-6x20		2																	
9	S322635	Soporte cierre envolvente		2																	
10	Q221342	Remache exagonal M-5		2																	
11	S322601	Soporte quemador		1																	
	Q262040	Arandela muelle A-6		2																	
	Q012043	Tornillo exagonal M-6x20		2																	
12	Q152004	Tornillo aplastado M-5x13		4																	
13	S312614	Tapa frontal		1																	
14	Q221342	Remache exagonal M-5		4																	
15	S312613	Frontal cierre envolvente		1																	
16	Q419005	Remache tubular Ø4x8		17																	
17	S312616	Lateral cierre envolvente		2																	
18	Q151323	Tornillo broca Ø4,8x16		16																	
19	S322604	Cierre de envolvente		1																	
20	S322603	Posterior cierre envolvente		1																	
21	Q151323	Tornillo broca Ø4,8x16		4																	
22	S322610	Tapa cierre toma presion		1																	
23	Q151323	Tornillo broca Ø4,8x16		4																	
24	S322608	Amarre lateral chimenea		2																	
25	Q419005	Remache tubular Ø4x8		22																	



MOD.

MARMITA

ZONA

TOMAS DE AGUA, DESAGUES, VALVULA Y BISAGRA TAPA

PLANO

C-1285

ITEM	CODIGO	DENOMINACION	TEXTO	MG-710 BM																NOTAS
1	Q151317	Tornillo exagonal M-5x22		2																
2	Q152041	Tornillo tope M-5x4x2,5		1																
3	S316112	Tapa amarre		1																
4	Q303004	Arandela plana Ø25x16x1,5		1																
5	Q162030	Tuerca exagonal M-5		2																
6	S316109	Eje de bisagra		1																
7	Q032031	Tornillo alomado M-5x10		1																
8	S316117	Tapa de bisagra		1																
9	S316110	Muelle de bisagra		1																
10	Q303004	Arandela plana Ø25x16x1,5		1																
11	S316111	Tapa cierre		1																
12	Q012042	Tornillo exagonal M-6x15		4																
13	S316108	Soporte bisagra		1																
14	Q032031	Tornillo alomado M-5x10		2																
15	Q300060	Arandela junta goma Ø18xØ10x2		4																
16	Q302022	Arandela plana Ø16xØ6x1,2		4																
17	Q262040	Arandela muelle A-6		4																
18	Q162040	Tuerca exagonal M-6		4																
19	S325009	Conducto a nivel y llenado		2																
20	Q306057	Arandela junta Ø18xØ12,5x1,5		4																
21	Q221302	Tuerca exagonal 1/2"		2																
22	S225012	Regulador de caudal de llenado		1																
23	S112154	Llave de paso con mando (C.)		1																
24	S115013	Codo		2																
25	Q221342	Remache exagonal M-5		2																
26	Q152004	Tornillo aplastado M-5x13		2																
27	S322609	Soporte grifos nivel y llenado		1																
28	S045006	Casquillo grifo nivel		1																
29	S022104	Grifo de nivel		1																

MOD.

MARMITA

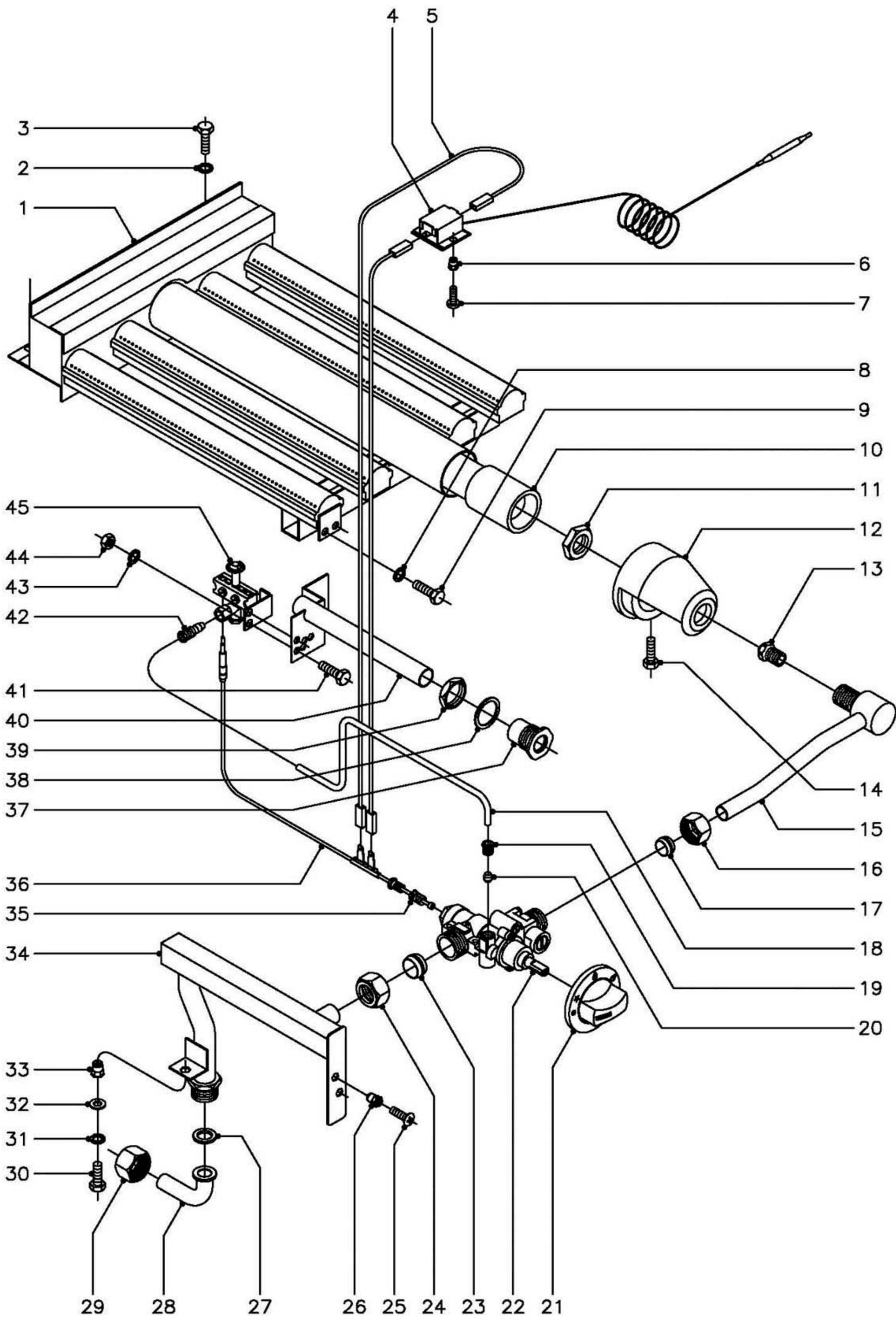
ZONA

TOMAS DE AGUA, DESAGUES, VALVULA Y BISAGRA TAPA

PLANO

C-1285

ITEM	CODIGO	DENOMINACION	TEXTO	MG-710 BM															NOTAS
30	S312100	Grifo de vaciado		1															
31	S312611	Cubierta de grifo		1															
32	S112105	Muelle soporte cubierta		1															
33	Q151323	Tornillo broca Ø4,8x16		2															
34	S312612	Tapa		1															
35	S315016	Conducto entrada agua inferior		1															
36	Q306024	Arandela junta Ø18xØ12,5x1,5		1															
37	S115013	Codo		1															
38	S112151	Llave de paso con mando 1/2" (F.)		1															
39	S032609	Soporte grifos de agua		1															
	Q221342	Remache exagonal M-5		2															
	Q152004	Tornillo aplastado M-5x13		2															
40	S205022	Racord union de grifos		1															
	Q012042	Tornillo exagonal M-6x15		2															
	Q262040	Arandela muelle A-6		2															
	Q162040	Tuerca exagonal M-6		2															
41	Q306024	Arandela junta Ø18xØ12,5x1,5		1															
42	S112154	Llave de paso con mando 1/2" (C.)		1															
43	S315003	Conducto grifos a base		1															
44	S115013	Codo		1															
45	Q306024	Arandela junta Ø18xØ12,5x1,5		1															
46	S325003	Tubo conduccion superior		1															
47	Q306024	Arandela junta Ø18xØ12,5x1,5		1															
48	S052100	Tubo de llenado cuba		1															
49	Q306049	Arandela junta Ø31xØ26,5x1		1															
50	S022101	Valvula de seguridad		1															
51	S315006	Tubo vaciado completo		1															
52	Q012032	Tornillo exagonal M-5x15		2															
53	Q262030	Arandela muelle A-5		2															



MOD.

MARMITA

ZONA

PARTE FUNCIONAL GAS

PLANO

C-1286

ITEM	CODIGO	DENOMINACION	TEXTO	MG-710 BM																	NOTAS
1	S315700	Quemador		1																	
2	Q262030	Arandela muelle A-5		2																	
3	Q012031	Tornillo exagonal M-5x10		2																	
4	X033001	Termostato de seguridad		1																	
	X353015	Placa aislante		1																	
	Z353007	Soporte termostato		1																	
5	S223002	Cableado termostato seguridad		1																	
6	Q221341	Remache exagonal M-4		2																	
7	Q151320	Tornillo alomado M-4x6		2																	
8	Q262030	Arandela muelle A-5		2																	
9	Q012031	Tornillo exagonal M-5x10		2																	
10	S135733	Venturi		1																	
11	Q221302	Tuerca exagonal 1/2"		1																	
12	0628100	Camara de mezcla		1																	
13	S312400	Tobera quemador Ø2,05 (B.P.)		1																	
13	S312401	Tobera quemador Ø3,05 (G.N.)		1																	
13	S312402	Tobera quemador Ø5,80 (G.V.)		1																	
14	Q012043	Tornillo exagonal M-6x20		1																	
15	S325011	Conduccion a quemador		1																	
16	S312105	Tuerca M-24 p/tubo Ø16		1																	
17	S312106	Bicono Ø16		1																	
18	S325014	Tubo piloto		1																	
19	S312107	Manguito M-10 p/tubo Ø6		1																	
20	X205028	Bicono Ø6		1																	
21	S312110	Boton de mando Ø10		1																	
22	S312101	Grifo PEL-23 S (by-pass Ø1,40)		1																	
23	S312104	Bicono Ø20		1																	
24	S312103	Tuerca M-28 p/tubo Ø20		1																	
25	Q152004	Tornillo aplastado M-5x13		1																	

MOD.

MARMITA

ZONA

PARTE FUNCIONAL GAS

PLANO

C-1286

ITEM	CODIGO	DENOMINACION	TEXTO	MG-710 BM															NOTAS
26	Q221342	Remache exagonal M-5		1															
27	Q306052	Arandela junta Ø23,5xØ15,5x3		1															
28	U565007	Codo entrada gas		1															
29	U725006	Tuerca 3/4"		1															
30	Q012042	Tornillo exagonal M-6x15		1															
31	Q262040	Arandela muelle A-6		1															
32	Q302022	Arandela plana Ø16xØ6x1,2		1															
33	Q221343	Remache exagonal M-6		1															
34	S315020	Conduccion general		1															
35	U264301	Racord empalme termopar		1															
36	X022130	Termopar L=850		1															
37	S112804	Embellecedor tubo de encendido		1															
38	Q306027	Arandela junta Ø33,8xØ27x1,5		1															
39	Q221324	Tuerca exagonal 3/4"		1															
40	S325010	Conjunto tubo de encendido		1															
41	Q012031	Tornillo exagonal M-5x10		2															
42	U134323	Racord con bicono Ø6		1															
43	Q262030	Arandela muelle A-5		2															
44	Q162030	Tuerca exagonal M-5		2															
45	R202100	Conjunto soporte y piloto		1															
	U442138	Inyector piloto Ø0,25 (B.P.y G.V.)		1															Regular para G.V.
	U442137	Inyector piloto Ø0,40 (Gas Natural)		1															

MOD.

MARMITA

ZONA

PIEZAS ESPECIFICAS PARA LOS DISTINTOS GASES

PLANO

C-1286

ITEM	CODIGO	DENOMINACION	TEXTO	MG-710 BM															NOTAS
		BUTANO - PROPANO																	
13	S312400	Tobera quemador Ø2,05		1															
45	U442138	Inyector piloto Ø0,25		1															
		GAS NATURAL																	
13	S312401	Tobera quemador Ø3,05		1															
45	U442137	Inyector piloto Ø0,40		1															
		GAS VILLA																	
13	S312402	Tobera quemador Ø5,80		1															
45	U442138	Inyector piloto Ø0,25 (REGULAR)		1															