

---

DESPIECE TECNICO

---

**Baño maría**  
**Bain marie**  
**Bain marie**  
**Bain maries**  
**Bagno maria**  
**Banho maria**

**GAMA 700**

**Modelos:**

**BMG7-10**

**BME7-05**

**BME7-10**

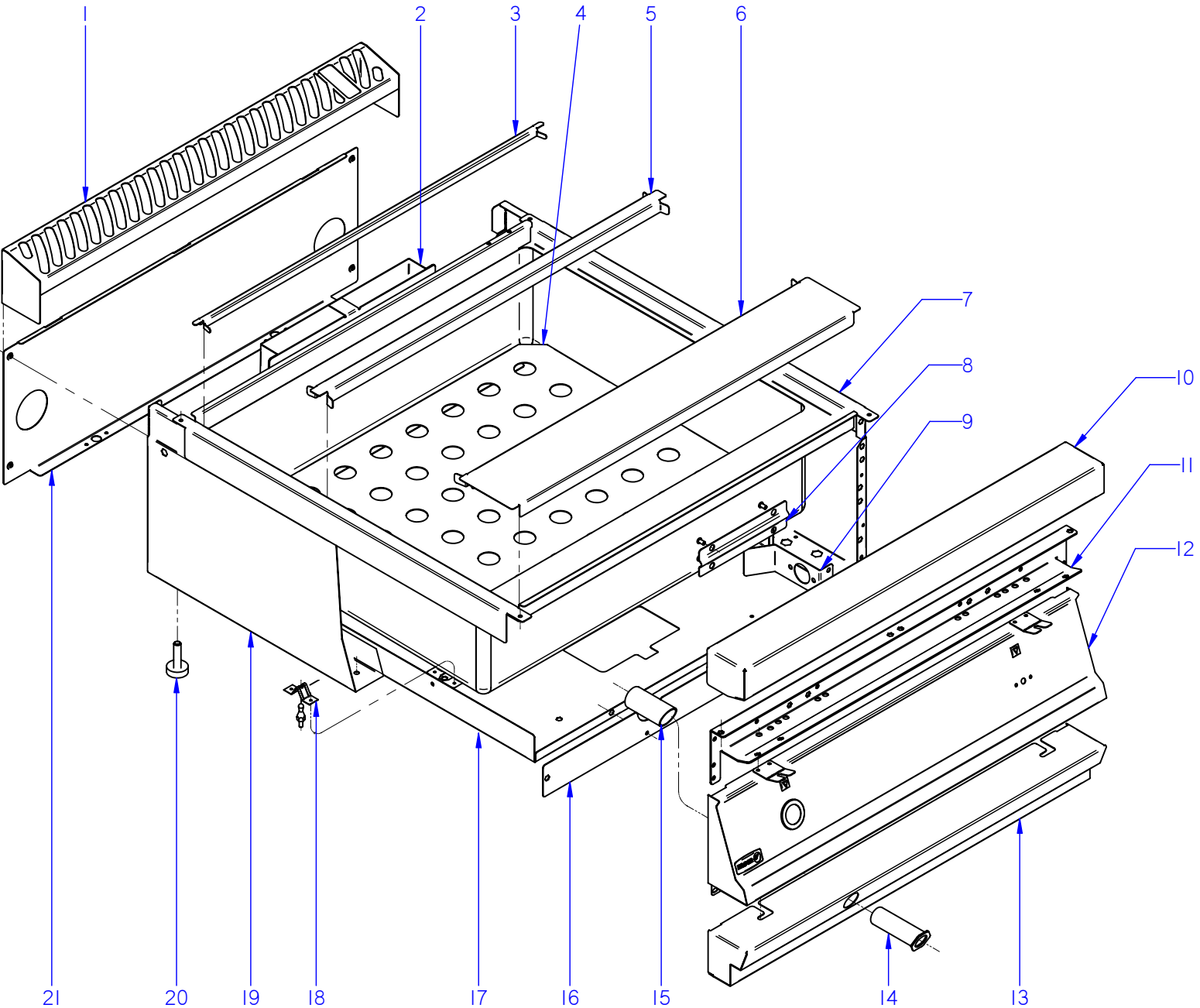
***Junio 2008 June***

***Revisado Julio 2011 July Revised***



---

FAGOR INDUSTRIAL



ITEM MARCADO EN COLOR = REPUESTO RECOMENDADO  
 COLOURED ITEM = RECOMMENDED SPARE PART

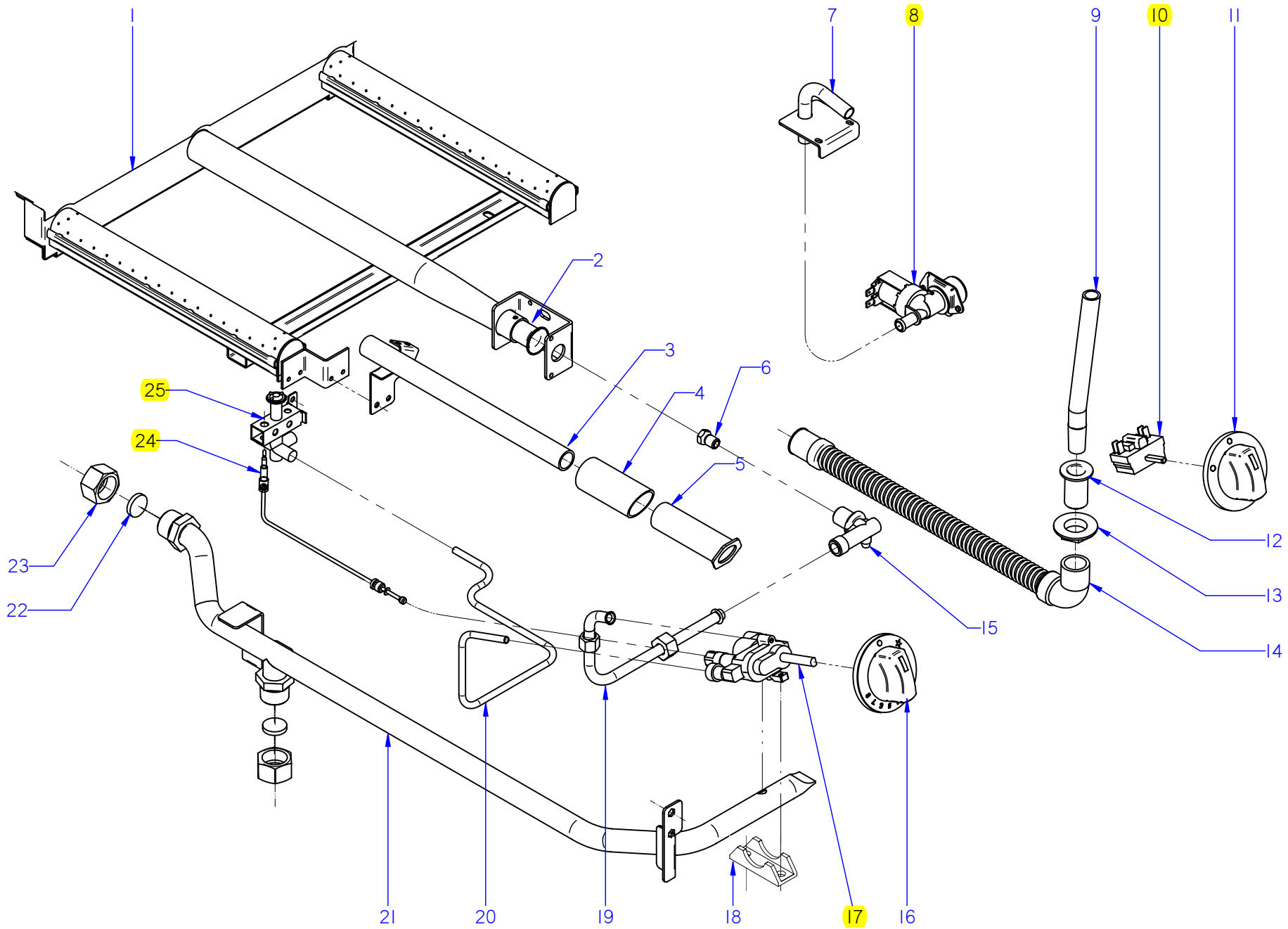
N plano	C-2100
Firma	<i>(Firma)</i>
Fecha	2008-06
Aparato	BAÑO MARIA G700
MUEBLE	
Lamina	1
Fagor Industrial S. Coop. Oñate	<b>FAGOR</b>

MOD.		BAÑO MARIA		ZONA		MUEBLE			PLANO		C-2100	
ITEM	CODIGO	DENOMINACION	TEXTO	BMG7-10	BME7-05	BME7-10						NOTAS
1	H215402000	EMBELLECEDOR POSTERI. 1M BM	REAR TRIM. 1M BM	1	-	1						
1	H215401000	EMBELLECEDOR POSTER. 1/2M BM	REAR TRIM. 1/2M BM	-	1	-						
2	H212604000	SEMICHIMENEA ANTERIOR	FRONT SEMI-FLUEPIPE	1	-	-						
	H312606000	SEMICHIMENEA POSTERIOR	REAR SEMI-FLUEPIPE	1	-	-						
	Q419005000	REMACHE 4x8 ALMG3 / ALUMINIO	RIVET 4X8 ALMG3 / ALUMINIUM	10	-	-						
3	H316111000	SEPAR. CUBETAS POSTERIOR 1M	REAR TRAY DIVIDER 1M	1	-	1						
3	H326107000	SEPAR. CUBETAS POSTERIOR 1/2M	REAR TRAY DIVIDER 1/2M	-	1	-						
4	H216125000	PANEL SEPARADOR BM 710 Q	PANEL DIVIDER BM 710 Q	1	-	1						
4	H216115000	PANEL SEPARADOR BM 705 Q	PANEL DIVIDER BM 705 Q	-	1	-						
5	R986105000	SEPARADOR DE CUBETAS	TRAY DIVIDER	2	-	2						
5	R966104000	SEPARADOR DE CUBETAS	TRAY DIVIDER	-	2	-						
6	H216124000	PROTECTOR REBOSADERO	OVERFLOW GUARD	1	-	1						
6	H216106000	PROTECTOR REBOSADERO	OVERFLOW GUARD	-	1	-						
7	H216120000	CUBA COMPLETA BMG7-10	COMPLETE TUB BMG7-10	1	-	-						
7	H216105000	CUBA COMPLETA BME7-05	COMPLETE TUB BME7-05	-	1	-						
7	H216123000	CUBA COMPLETA BME7-10	COMPLETE TUB BME7-10	-	-	1						
	Q012031000	TORNILLO EXAGONAL M5x10 A304	HEXAGONAL BOLT M5x10 A304	4	4	4						
	Q302022000	ARANDELA 16x6x1,2 A304	WASHER 16x6x1.2 A304	4	4	4						
8	H316112000	PROTECCION BULBO	BULB PROTECTION	1	1	1						
	Q162030000	TUERCA EXAGONAL M5	HEXAGONAL NUT M5	4	4	4						
	Q232030000	ARANDELA A5	WASHER A5	4	4	4						
9	Z201101000	ESCUADRA AMARRE ELECTROVA	SOLENOID VALVE BRACKET	1	1	1						
	Q152004000	TORNILLO APLASTADO M5x13 A304	FLAT HEADED BOLT M5x13 A304	2	2	2						
	Q306039000	ARANDELA JUNTA Ø23,8x16,2x1,5	WASHER SEAL Ø23.8x16.2x1.5	2	2	2						
	Q162030000	TUERCA EXAGONAL M5	HEXAGONAL NUT M5	2	2	2						
10	H125409000	ANTERIOR MESA 1M G-700	FRONT BENCH 1M G-700	1	-	1						
10	H125403000	ANTERIOR MESA 1/2M G-700	FRONT BENCH 1/2M G-700	-	1	-						
	Q152004000	TORNILLO APLASTADO M5x13 A304	FLAT HEADED BOLT M5x13 A304	2	2	2						
	Q302022000	ARANDELA 16x6x1,2 A304	WASHER 16x6x1.2 A304	2	2	2						

MOD.		BAÑO MARIA		ZONA		MUEBLE			PLANO		C-2100	
ITEM	CODIGO	DENOMINACION	TEXTO	BMG7-10	BME7-05	BME7-10						NOTAS
11	H602603000	ESCUADRA AMARRE ANTERIOR 1 M	FRONT BRACKET FASTENING 1	1	-	1						
11	H602602000	ESCUADRA AMARRE ANTERI. 1/2 M	FRONT FASTENING BRACKET 1	-	1	-						
	Q012031000	TORNILLO EXAGONAL M5x10 A304	HEXAGONAL BOLT M5x10 A304	6	6	6						
	Q221342000	REMACHE EXAGONAL M5	HEXAGONAL RIVET M5	6	6	6						
	Q302022000	ARANDELA 16x6x1,2 A304	WASHER 16x6x1.2 A304	6	6	6						
12	H212811000	PORTAMANDOS COMPL. BMG-710Q	CONTROL HOLDER BMG-710Q	1	-	-						
12	H212808000	PORTAMANDOS COMPL. BME-705	CONTROL HOLDER BME-705	-	1	-						
12	H212815000	PORTAMANDOS COMPL. BME-710	CONTROL HOLDER BME-710	-	-	1						
	Q152004000	TORNIL. APLASTADO M5X13 A 304	FLAT HEADED SCREW M5x13 A	4	4	4						
	Q221343000	REMACHE EXAGONAL M6	HEXAGONAL RIVET M6	2	2	2						
	U912805000	ESCUDO FAGOR G700	FAGOR EMBLEM G700	1	1	1						
	Q221023000	CLIP SUJECIÓN RÁPIDA Ø5	RAPID CONNECT CLIP Ø5	2	2	2						
13	H212813000	ZOCALO BMG7-10 Q	SKIRTING BMG7-10 Q	1	-	-						
13	H602803000	ZOCALO 7-05 Q	SKIRTING 7-05 Q	-	1	-						
13	H602816000	ZOCALO 7-10 Q	SKIRTING 7-10 Q	-	-	1						
	Q151336000	TORNILLO SOPORTE GUIAS	GUIDE SUPPORT BOLT	2	2	2						
	Q221343000	REMACHE EXAGONAL M6	HEXAGONAL RIVET M6	4	4	4						
	Q012031000	TORNILLO EXAGONAL M5x10 A304	HEXAGONAL BOLT M5x10 A304	2	2	2						
	Q302022000	ARANDELA 16x6x1,2 A304	WASHER 16x6x1.2 A304	2	2	2						
14	H212821000	EMBELLECED. TUBO ENCENDIDO	IGNITION PIPE TRIM	1	-	-						
15	H212819000	DISTANCIADOR	SPACER	1	-	-						
	Q306027000	ARANDELA PLANA 33.8X27X1.5	FLAT WASHER 33.8X27X1.5	1	-	-						
	Q221324000	TUERCA 3/4 GAS	NUT 3/4 GAS	1	-	-						
16	H212603000	TAPA BASE	BASE COVER	1	-	-						
	Q221341000	REMACHE EXAGONAL M4	HEXAGONAL RIVET M4	2	-	-						
	Q152004000	TORNIL. APLASTADO M5X13 A 304	FLAT HEADED SCREW M5x13 A	2	-	-						
17	H212806000	BASE BMG-710	BASE BMG-710	1	-	-						
17	H212805000	BASE BME-705	BASE BME-705	-	1	-						
17	H212816000	BASE BME-710	BASE BME-710	-	-	1						
	Q419005000	REMACHE 4x8 ALMG3 / ALUMINIO	RIVET 4X8 ALMG3 / ALUMINIUM	8	8	8						
	Q221342000	REMACHE EXAGONAL M5	HEXAGONAL RIVET M5	6	6	6						



ITEM MARCADO EN COLOR = REPUESTO RECOMENDADO  
 COLOURED ITEM = RECOMMENDED SPARE PART

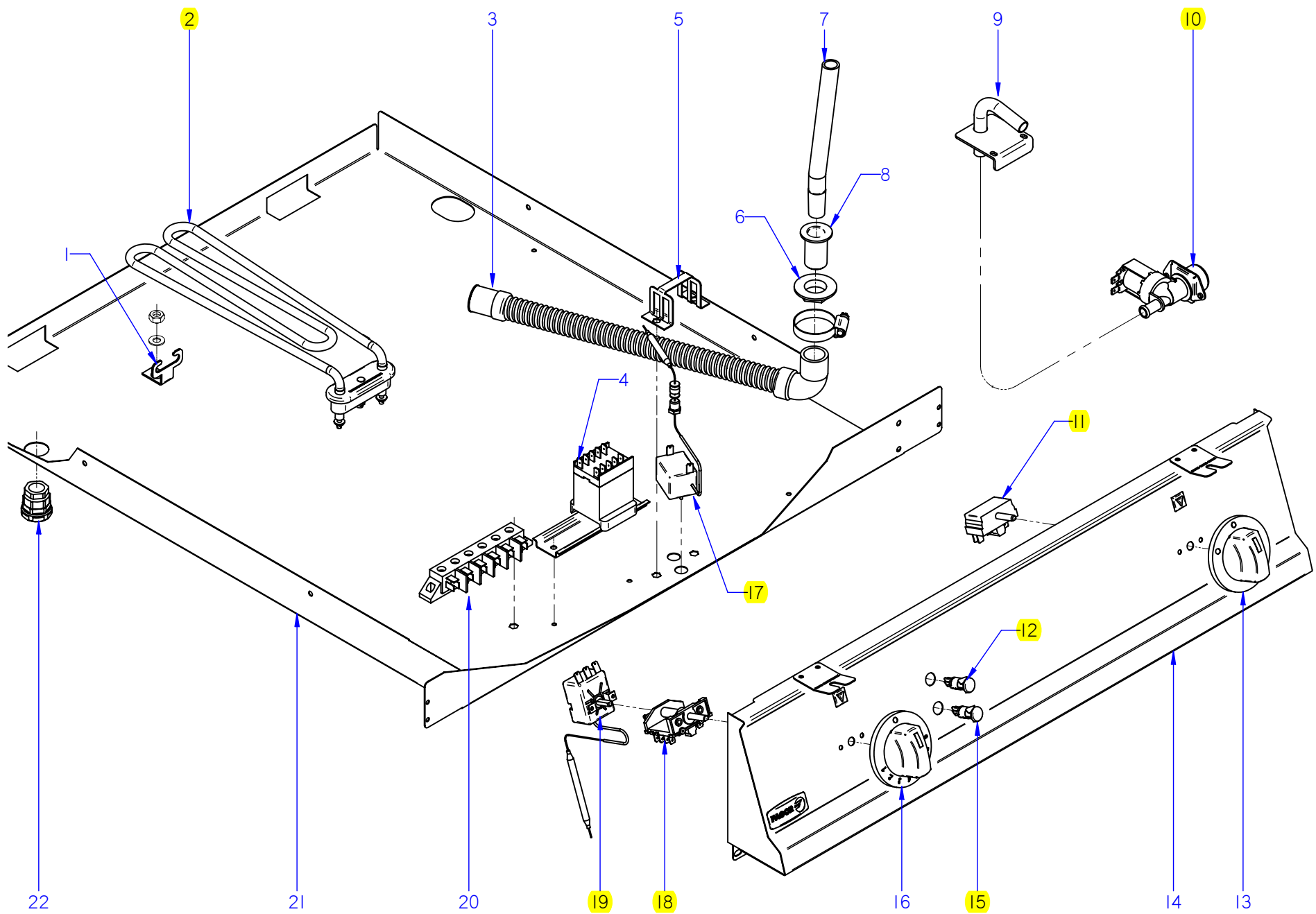


MOD.		BAÑO MARIA		ZONA	PARTE FUNCIONAL				PLANO	C-2101
ITEM	CODIGO	DENOMINACION	TEXTO	BMG7-10					NOTAS	
1	H215707000	QUEMADOR COMPLETO BMG-710	COMPLETE BURNER BMG-710	2						
2	U325707000	REGULADOR DE AIRE	AIR REGULATOR	1						
	Q012031000	TORNILLO EXAGONAL M5x10 A304	HEXAGONAL BOLT M5x10 A304	3						
3	H215704000	TUBO ENCENDIDO COMPLETO	COMPLETE IGNITION PIPE	1						
	Q012031000	TORNILLO EXAGONAL M5x10 A304	HEXAGONAL BOLT M5x10 A304	2						
4	H212819000	DISTANCIADOR	SPACER	1						
	Q306027000	ARANDELA PLANA 33.8X27X1.5	FLAT WASHER 33.8X27X1.5	1						
	Q221324000	TUERCA 3/4 GAS	NUT 3/4 GAS	1						
5	H212821000	EMBELLECED. TUBO ENCENDIDO	IGNITION PIPE TRIM	1						
6	R422400000	TOBERA Ø 1,25 ( But.-Prop. )	NOZZLE Ø1.25 (BUT-PROP.)	1						
6	94295000000	TOBERA Ø 1,90 ( Gas Natural )	NOZZLE Ø1.90 (NATURAL GAS)	1						
6	U192402000	TOBERA Ø 4,90 ( Gas Villa)	NOZZLE Ø4.90 (City gas)	1						
7	H216127000	TUBO LLENADO	FILLER PIPE	1						
	Q419005000	REMACHE 4x8 ALMG3 / ALUMINIO	RIVET 4X8 ALMG3 / ALUMINIUM	2						
S/Nº	3676900000	TUBO GOMA NEGRA Ø 17*10	BLACK RUBBER PIPE 17*10	1						
	Q881302000	ABRAZADERA Ø 12/20	CLAMP 12/20	2						
8	Z701135000	E.V.SIMP.220V COD.255.208	E.V.SIMP.220V COD.255.208	1						
	Z601156000	REGULADOR 8L RO. 254.034	REGULATOR 8L RED 254.034	1						
	Q032021000	TORNILLO ALOMADO M4X10	CURVED SCREW M4X10	2						
9	H216111000	REBOSADERO	OVERFLOW	1						
	Q306038000	ARANDELA JUNTA Ø31X21X1.5	WASHER SEAL Ø31X21X1.5	2						
10	T343008000	CONMUTADOR HGC	HGC SWITCH	1						
	Q151320000	TOR. ALOMADO M4X6 H.ZINCADO	CURVED SCREW M4X6 H. ZINC	2						
11	H212103000	BOTON DE MANDO Ø6 (EN. AGUA)	CONTROL BUTTON Ø6 (WATER)	1						
12	H216109000	GUIA REBOSADERO	OVERFLOW GUIDE	1						
13	H216110000	TUERCA GUIA REBOSADERO	OVERFLOW GUIDE NUT	1						
14	Z220903000	MANGUERA DESAGÜE	DRAINAGE HOSE	1						
	Q881305000	ABRAZADERA Ø 25-40	CLAMP Ø25-40	1						
15	U265033000	PORTATOBERAS HORNO Ø10	OVER NOZZLE HOLDER Ø10	1						
16	H212101000	BOTON DE MANDO Ø8 BMG700	CONTROL BUTTON Ø8 BM G700	1						





ITEM MARCADO EN COLOR = REPUESTO RECOMENDADO  
 COLOURED ITEM = RECOMMENDED SPARE PART



MOD.		BAÑO MARIA		ZONA		PARTE FUNCIONAL				PLANO		C-2102	
ITEM	CODIGO	DENOMINACION	TEXTO	BME7-05	BME7-10							NOTAS	
1	Z603602000	SOPORTE RESISTENCIA TANQUE	TANK RESISTOR SUPPORT	1	3								
	Q162030000	TUERCA EXAGONAL M5	HEXAGONAL NUT M5	1	3								
	Q232030000	ARANDELA A5	WASHER A5	1	3								
2	R223005000	RESISTENCIA TANQUE	TANK RESISTOR	1	3								
3	Z220903000	MANGUERA DESAGÜE	DRAINAGE HOSE	1	1								
	Q881305000	ABRAZADERA Ø 25-40	CLAMP Ø25-40	1	1								
4	Z213007000	CONTACTOR 3F2010-3AL2	CONTACTOR 3F2010-3AL2	-	1								
	R663055000	GUIA CONTACTOR L-120	CONTACTOR GUIDE L-120	-	1								
	Q221342000	REMACHE EXAGONAL M5	HEXAGONAL RIVET M5	-	2								
	Q152004000	TORNILLO APLASTADO M5x13 A304	FLAT HEADED BOLT M5x13 A304	-	2								
5	Z203060000	AMARRE LIMITADOR	LIMITER FASTENING	1	1								
	Q152004000	TORNILLO APLASTADO M5x13 A304	FLAT HEADED BOLT M5x13 A304	2	2								
6	H216110000	TUERCA GUIA REBOSADERO	OVERFLOW GUIDE NUT	1	1								
7	H216111000	REBOSADERO	OVERFLOW	1	1								
	Q306038000	ARANDELA JUNTA Ø31X21X1.5	WASHER SEAL Ø31X21X1.5	2	2								
8	H216109000	GUIA REBOSADERO	OVERFLOW GUIDE	1	1								
9	H216127000	TUBO LLENADO	FILLER PIPE	1	1								
	Q419005000	REMACHE 4x8 ALMG3 / ALUMINIO	RIVET 4X8 ALMG3 / ALUMINIUM	2	2								
S/Nº	3676900000	TUBO GOMA NEGRA Ø 17*10	BLACK RUBBER PIPE 17*10	1	1								
	Q881302000	ABRAZADERA Ø 12/20	CLAMP 12/20	2	2								
10	Z701135000	E.V.SIMP.220V COD.255.208	E.V.SIMP.220V COD.255.208	1	1								
	Z601156000	REGULADOR 8L RO. 254.034	REGULATOR 8L RED 254.034	1	1								
11	T343008000	CONMUTADOR HGC	HGC SWITCH	1	1								
	Q151320000	TOR. ALOMADO M4X6 H.ZINCADO	CURVED SCREW M4X6 H. ZINC	2	2								
12	R693055000	PILOTO VERDE 41227000C7	GREEN PILOT 41227000C7	1	1								
13	H212103000	BOTON DE MANDO Ø6 (EN. AGUA)	CONTROL BUTTON Ø6 (WATER)	1	1								
14	H212808000	PORTAMANDOS COMPL. BME-705	CONTROL HOLDER BME-705	1	-								
14	H212815000	PORTAMANDOS COMPL. BME-710	CONTROL HOLDER BME-710	-	1								
15	R693056000	PILOTO AMBAR	AMBAR PILOT	1	1								
16	H212102000	BOTON DE MANDO Ø6 BME7-00	CONTROL BUTTON Ø6 BME7-00	1	1								



MOD.		BAÑO MARIA		ZONA		VARIOS					PLANO	
ITEM	CODIGO	DENOMINACION	TEXTO	BMG7-10	BME7-05	BME7-10						NOTAS
	H316500000	FOLLETO INSTRUCCIONES BMG	INSTRUCTION LEAFLET BMG	1								ELIMINADO 14.05.09
	H316501000	FOLLETO INSTRUCCIONES BMG	INSTRUCTION LEAFLET BMG	1								INTRODUCIDO 14.05.09
	H213009000	ESQ. TEORICO ADHESIVO BMG710	THEORETICAL DIAG. LABEL BM	1								PLANO HB-74441
	H213008000	ESQUEMA DE MONTAJE BMG710	ASSEMBLY DIAGRAM BMG710	1								PLANO HC-79654
	H213007000	CABLEAD. PORTAMANDOS BMG710	WIRING CONTROL HOLDER BM	1								
	H213004000	CABL. CONMUTADOR- ELECTROVA	CABLE. SWITCH-SOLENOID VA	1								
	H326500000	FOLLETO DE INSTRUCCIONES BME	INSTRUCTION LEAFLET BME		1	1						ELIMINADO 14.05.09
	H366501000	FOLLETO DE INSTRUCCIONES BME	INSTRUCTION LEAFLET BME		1	1						INTRODUCIDO 14.05.09
	H213002000	ESQUEMA TEORICO ADH. BME705	THEORETICAL DIAGRAM ADH. B		1							PLANO HB-74437
	H213006000	ESQUEMA TEORICO ADH. BME710	THEORETICAL DIAGRAM ADH. B			1						PLANO HB-74440
	H213003000	ESQUEMA DE MONTAJE BME	ASSEMBLY DIAGRAM BME		1	1						PLANO HC-79651
	R223003000	CABLEADO CONT. RES. FI-6 Y 8	WIRING CONT. RES. FI-6 & 8			1						
	H213005000	CABLEAD. REGLETA CONMUTADOR	WIRING SWITCH STRIP			1						
	R223002000	CABLEADO REGLETA CONTACTOR	CONTACTOR STRIP WIRING			1						
	H213004000	CABL. CONMUTADOR- ELECTROVA	CABLE. SWITCH-SOLENOID VA		1	1						
	H213001000	CABLEAD. PORTAMANDOS BME 705	WIRING CONTROL HOLDER BM		1							
	R223006000	CABLEAD. PORTAMANDOS BME 910	WIRING CONTROL HOLDER BM			1						



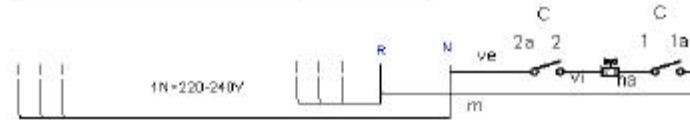
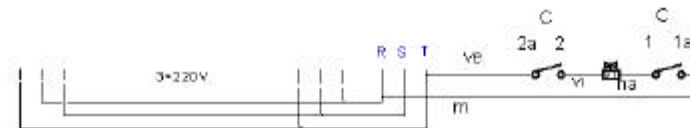
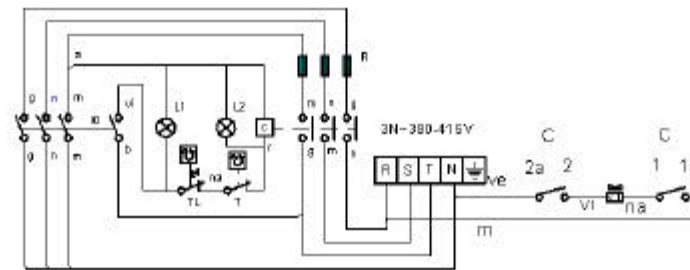








BME9-10 BME-710



- |                                  |                                    |
|----------------------------------|------------------------------------|
| r = rojo=red                     | IG: Interruptor general            |
| m = marrón=brown                 | L1: Lámpara funcionamiento         |
| g = gris=grey                    | T: Termostato ajustable (00-90 °C) |
| n = negro=black                  | L2: Lámpara calentamiento          |
| b = azul=blue                    | C: Controlador de calentamiento    |
| bl = blanco=white                | R: Resistencias                    |
| verde = green                    | TL: Termostato limitador           |
| ve = verde-amarillo=yellow-green | C: Controlador                     |
| v = violeta=violet               | VI: Botonillera                    |
| na = naranja=orange              |                                    |
| m = marrón=brown                 |                                    |

H213006000

Esquema teórico adhesivo BME710 cf agua				H213006000	
Nº	Pieza	Caril	Material	Nº Clasificación	Acabado
Nº	Modificación	Propuesta de		Fecha	Tolerancias generales
					<math>\leq +</math> 5-25% : 25-50% :
					50-100% : >100% : <math>\times t</math>
	Firma	Fecha	 Fagor Industrial,oop,EE, Mugelua		Mecanizado superficial
	Dibujado	2007-07-09			
	Proyectado				
	Comprobado				
Escola	 BANÓ-MARIA				Plano número HB-74440
	Fino fino: cable redi cerrado por banco: pin				Sustituye el Nº
					Sustituido por

