



GASTROPARTS

Piron

[EN] Cooking

[DE] Kochtechnik

[ES] Cocción

[FR] Cuisson

[IT] Cottura

[PL] Obróbka termiczna

[RU] Термическая обработка

✉ gastroparts@gastroparts.com

☎ tel. +48 56 657 00 66

📘 fb.com/gastroparts.global

GASTROPARTS.COM





➔ kod: 111.492
pokrętło, śr. 47mm
mocowanie 6x4,6mm



➔ kod: 350.186
wyłącznik czasowy
M2, 120min, 2CO, 250V, 16A



➔ kod: 357.232
lampka, gniazdo G9, 40W
230V, 300°C, śr. moc. 35,5mm



➔ kod: 359.946
żarówka halogenowa, gniazdo
G9, 40W, 230V, 300°C



➔ kod: 370.771
elektrozawór pojedynczy prosty
230V, wej. 3/4", wyj. JG 8mm



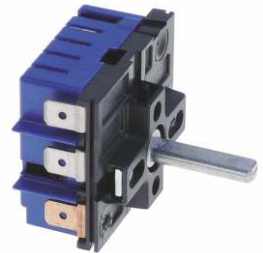
➔ kod: 370.772
elektrozawór podwójny prosty
230V, wej. 3/4", wyj. JG 8mm



➔ kod: 376.057
termostat, t.max. 272°C, 1-pol.
16A, dł. kapilary 1300mm



➔ kod: 380.858
regulator napięcia
240V, 15A



➔ kod: 417.224
grzałka 3000W, 230V
dł. 205mm, śr. zew. 194mm



➔ kod: 419.024
grzałka 4000W, 230V, śr. wew.
217mm, śr. zew. 233mm



➔ kod: 550.671
listwa podłączeniowa
6-polowa, 3P+N+E



➔ kod: 601.694
wentylator gor. powietrza, 220-
240V, 33W, VRB150H2022



➔ kod: 601.778
wirnik wentylatora, 45 łopatek
śr. 197mm, wys. 43mm



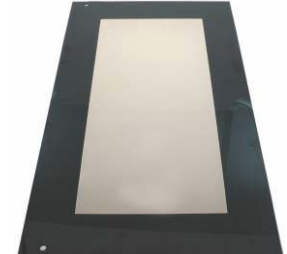
➔ kod: 694.066
zatrask drzwi, 2-stopniowy, dł.
51mm, szer. 14mm, gwint M8



➔ kod: 694.225
klamka, dł. 145mm
szer. 40mm, wys. 62mm



➔ kod: 694.338
szyba, dł. 750mm
wys. 420mm, grub. 4mm



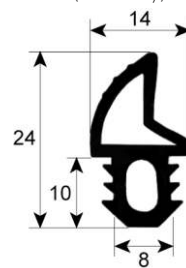
➔ kod: 694.406
szyba, dł. 549mm, szer. 420mm
wys. 30mm, grub. 4mm



➔ kod: 700.623
zawias (prawy/lewy)
odl. śrub montaż. 154mm



➔ kod: 900.913
uszczelka
profil 2755 (na metry)



GASTROPARTS.COM



© 2020 Gastroparts Sp. J. All rights reserved.